

IPテレフォニー

IPテレフォニーによる
コミュニケーションの効率化

最適なコミュニケーション手段の
自動選択

場所を問わない
ワークスタイル

コラボレーション
による業務の効率化

- ・ロケーションフリー
- ・メディアフリー
- ・アドレスフリー
- ・タイムフリー

ワークスタイルの変革

IPテレフォニーとは、音声をVoIP (Voice over IP) 技術を活用しIP (インターネットプロトコル) ネットワークにのせて音声通話ができるテクノロジーです。電話専用の配線は不要となりLAN配線のみで音声網が構築でき、データ網と統合することにより、運用コストを削減できます。

さらにモバイル端末の活用、音声と業務アプリケーションとの連携により、いつでもどこでも利用できるコビキタスオフィスを実現します。

IPテレフォニーシステム CLシリーズ



IPテレフォニーシステム CLシリーズは、富士通が培った音声技術 (音声品質) を汎用OS上に移植し、リアルタイム性を確保しつつ、SIPによるモバイル環境への適用、アプリケーション連携を実現するシステムです。

また、CLシリーズのプラットフォームには、UNIXとして世界シェアNO.1の実績を誇る「Solaris™オペレーティングシステム」ならびにメインフレーム技術を継承した高い信頼性でミッションクリティカルな業務に最適なUNIXサーバ「PRIMEPOWER」を採用しています。これにより、高信頼でオープンなシステム構築が可能です。ビジネス現場のコミュニケーションを画期的に向上させ、コビキタスなオフィスを実現したい企業におすすめの製品です。

SIPサーバ / IP-PBX IP Pathfinder



IP Pathfinder (アイピーパスファインダー) は、PBXの持つ高機能、高信頼性をIP上で完全継承し、音声 / 画像 / データのあらゆるコミュニケーションを一つに統合するフルSIP対応のIP-PBXです。IPテレフォニー導入にあたって、現状システム (資産) を活かしながら順次IP化へ移行できるので、初期投資を軽減し、投資効率を高めることができます。業務アプリケーションとの融合やIP電話サービスとの連携を図り、トータルコスト削減、コミュニケーションスタイルの変革を実現します。

IPフォンを中心に、さまざまなコミュニケーション手段を導入し、業務の効率化を図りたい企業、通信コストを削減したい企業におすすめします。

VoIP-GW Si-Vシリーズ



IPネットワークに音声を統合するゲートウェイ。WAN回線での音声 / データ統合やIP電話サービスの利用による回線コストの削減を実現します。

IPテレフォニーシステム

CLシリーズ

製品情報 : <http://fenics.fujitsu.com/products/cl/>

コビキタスオフィスを実現するSIP対応IPテレフォニーシステム

CLシリーズは、富士通がPBXで培った音声技術をサーバ上に移植した、SIPによるIPテレフォニーシステムです。最新のモバイル機能をはじめ、さまざまなアプリケーションとの連携により、オフィスにおけるワークスタイルの変革を支援いたします。

主な機能		規模		
		450	4,000	20,000
モバイルサーバ	PHS機能	CL2100 増設モジュール ²	CL5000 モバイルテレフォニーサーバ PHS利用サーバ	CL5000 PHS利用サーバ PRIMEPOWER 250
	モバイル機能 (FOMA® 用) ¹		PRIMEPOWER 250	CL5000 モバイルテレフォニーサーバ PRIMEPOWER 250 ³
SIPサーバ	運用管理		CL5000 SIP基本サーバ 多機能電話機利用サーバ 運用管理サーバ	CL5000 運用管理サーバ PRIMEPOWER 250
	多機能電話機利用	CL2100 ブレインストールモデル ³		CL5000 多機能サーバ PRIMEPOWER 250
	SIP基本		PRIMEPOWER 250	CL5000 SIP基本サーバ PRIMEPOWER 250

小規模 ← 450 4,000 システム規模 20,000 クライアント → 大規模

1 KDDI「E02SA」のみ利用時は不要。
2 SIP基本 / 多機能電話機利用 / 運用管理サーバ機能含みます。
3 無線LANデュアル端末 (ドコモ「FOMA® N902L / N900L」) および、PHS電話機の両方を利用する場合はCL2100増設モジュールの代りにCL2100増設モジュール2が必要です。

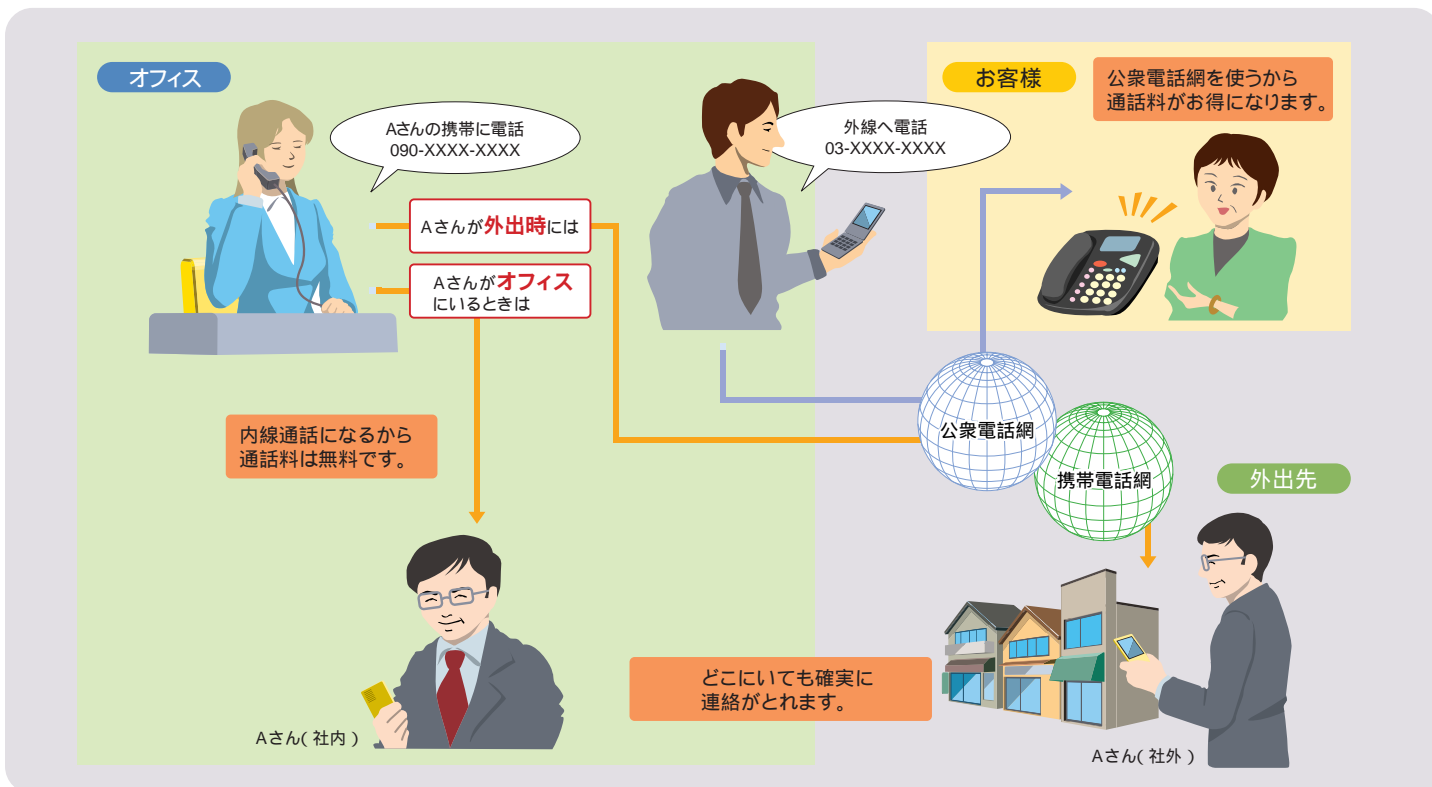
1	モバイルコミュニケーション	無線LANデュアル端末をはじめ、多様なモバイルシステムをご提供いたします。
2	アプリケーション連携	プレゼンス、Web電話帳、グループウェア連携など、各種アプリケーション連携により、ビジネスコミュニケーションを強化いたします。
3	IPテレフォニー	従来のPBXが備えていたPBX付加サービス (多機能電話機利用サービス) をフルIPにて実現いたします。
4	品質 / 保守	各種冗長化での運用により、システム障害時の影響を最小限にすることができます。

特長

1. モバイルコミュニケーション

無線LANデュアル端末は、外出先では携帯電話として、事務所内ではSIP内線(無線IP電話)としてシームレスに活用できます。

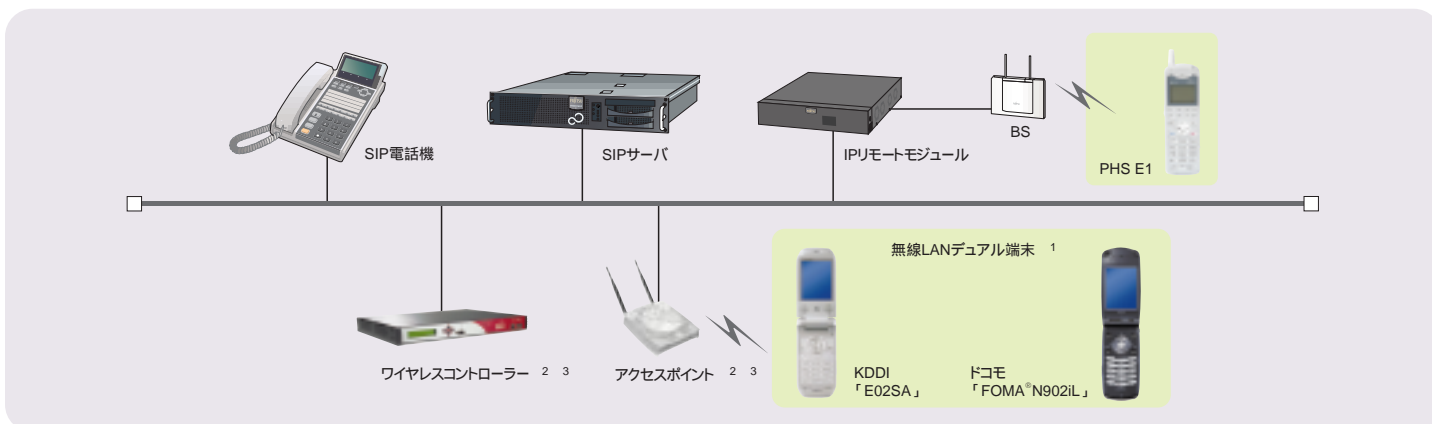
CLシリーズは、無線LANデュアル端末が無線LAN環境下(内線環境下)にあるか否かをリアルタイムに把握しているため、内線として呼び出すか、携帯電話として呼び出すかを自動的に選択します。



無線LANデュアル端末、PHSを内線として利用

CLシリーズはSIPシステムにおいて、無線LANデュアル端末^{1 2 3}に加え、PHS電話機も内線電話機として収容可能です。さらに、無線LANデュアル端末との併用運用も可能です。

CLシリーズはマルチキャリアに対応し、無線LANデュアル端末としてKDDI「E02SA」、ドコモ「FOMA[®] N902iL / FOMA[®] N900iL」と連携しています。



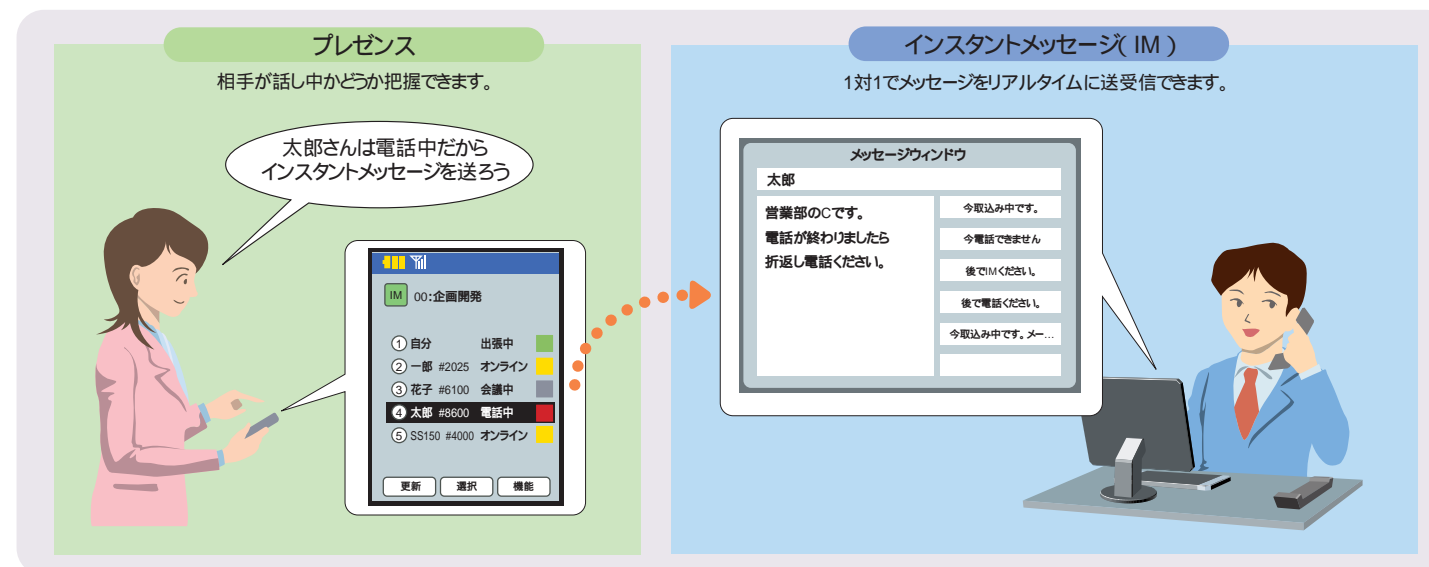
1 対応している無線LANデュアル端末は、KDDI「E02SA」、ドコモ「FOMA[®] N902iL / N900iL」です。
 2 無線LANシステムにおいて、富士通製および、Meru Networks社製のアクセスポイント/ワイヤレスコントローラーを動作検証しております。
 3 KDDI「E02SA」およびMeru Networks社の無線LANシステムは、CLシリーズとのシステム販売のみ、販売および保守対応を実施いたします。

2. アプリケーション連携

SIPテレフォニープレゼンス機能(在否表示機能)

SIPサーバとプレゼンスサーバとの連携により、無線LANデュアル端末¹、ソフトフォン(CL230)で相手²の状態(プレゼンス)が表示でき、電話をかけた相手の在/不在を即座に確認することができます。また、状況に合わせて

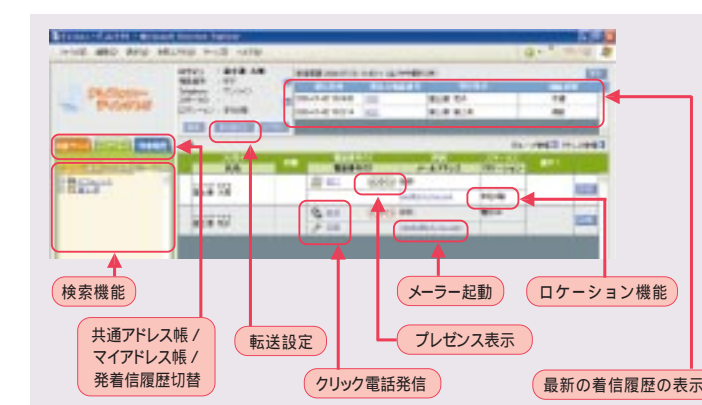
自分の状態設定、変更を行うことができます。さらに、インスタントメッセージにて、簡単にメッセージを残すことも可能です。



Web電話帳(CLテレフォニーディレクトリ)

SIP電話機と連携したパソコンのブラウザや無線LANデュアル端末¹から、Webベース電話帳上で相手の在席状況などのプレゼンスを確認しながら、電話番号をクリックすることにより発信を可能とするWeb電話帳アプリケーションです。

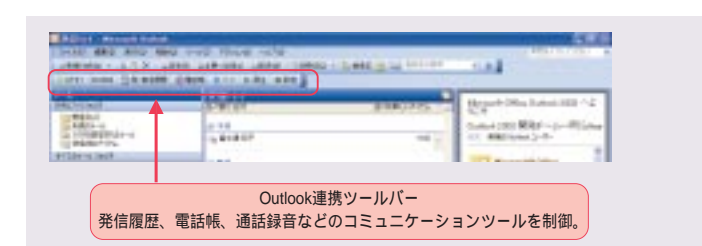
- 主な機能
- 共通アドレス機能: 利用者全員共通で利用できる電話帳です。
 - マイアドレス機能: よく使う電話帳などをログインIDごとに登録できます。
 - モバイル機能: KDDI「E02SA」、ドコモ「FOMA[®] N902iL / N900iL」にてクリック発信可能です。
 - 発着信履歴表示: 本電話から発着信があった場合、履歴を残し参照および発信することができます。
 - SIPテレフォニープレゼンスサーバ連携: 共通アドレス機能/マイアドレス機能において、SIPテレフォニープレゼンスサーバと連携し、相手の状態を表示することが可能です。KDDI「E02SA」はマナーモード/ドライブモードのプレゼンス情報を表示可能です。
 - 検索機能: キーワードや電話番号を利用し検索できます。
 - ロケーション機能: 接続しているアクセスポイントにより位置情報の表示(ロケーション機能)が可能です。



付加番号ダイヤル選択機能:
 電話帳からの発信時、付与したい付加ダイヤル/局線発信特番選択、発番通知(186)、非通知(184)を選択して発信が可能です。
 転送サービス登録/解除機能:
 「不在転送」「端末非登録転送」「話中転送」「応答遅延転送」それぞれについて転送先の登録および解除が可能です。

グループウェア連携³

グループウェアと連携させることにより、グループウェア上より音声系サービスが利用可能になります。これにより、従来別々に使用していたグループウェアと電話機能が統合され、効率の良い利便性に富んだコミュニケーション環境を実現します。



1 対応している無線LANデュアル端末は、KDDI「E02SA」、ドコモ「FOMA[®] N902iL / N900iL」です。
 2 無線LANデュアル端末、SIP電話機(CL170シリーズ)、ソフトフォン(CL230)です。
 3 連携対象: Microsoft Office Outlook 2003、IBM Lotus Notes6.5、サイボウズ ガルーン2

特長

3. IPテレフォニー

大型ディスプレイ付きのSIP電話機



従来のPBX機能に加え、セキュリティ機能も提供します。

大きく見やすいディスプレイ
2書体(ゴシック書体、ポールド書体)から選択できます。

可変機能ボタン
CL170DA(12ボタン)、CL170DB(上下切替機能付き23ボタン)、CL170DC(36ボタン)の各種可変機能ボタンに、多彩な電話サービス機能を割り付けられます。

簡易プレゼンス表示機能
可変機能ボタンに登録された相手の「話中状態表示(話中時:赤色点灯)」を、プレゼンスサーバとの連携により表示します。

セキュリティ対応
LANケーブルロック機構
LANケーブルを機能的に抜け難くすることにより、安易なPC接続を防ぎ、なりすましによる社内ネットワークへの侵入を防止します。

盗難防止対策
電話機本体に盗難防止用の鍵取り付け穴を設け、不特定な人が立ち入る場所などの電話機の盗難を防ぎます。

認証機能
IEEE802.1x認証に対応可能です。(CL170DB、CL170DCのみ)

ソフトフォン

CL230 (SIP対応)

インスタントメッセージ
メッセージを相手のパソコンにリアルタイムに表示。緊急時にかける直すなどの無駄がありません。

プレゼンス
自分の状態変更や、登録メンバーの状態を閲覧することが可能です。上記により、電話をかける前に相手の状態が確認できるので、かけ直しの無駄が省けます。

IE連携
先電話番号への直接発信が可能です。相手からの着信時に、あらかじめ登録してあるURLをIEで起動が可能です。IE:Internet Explorer

電話帳
共通で電話帳を使用でき、着信時に相手の情報も表示可能です。最大250件の宛先を電話帳に登録でき、着信時に相手の情報も表示可能です。



CL220 (PC連携)

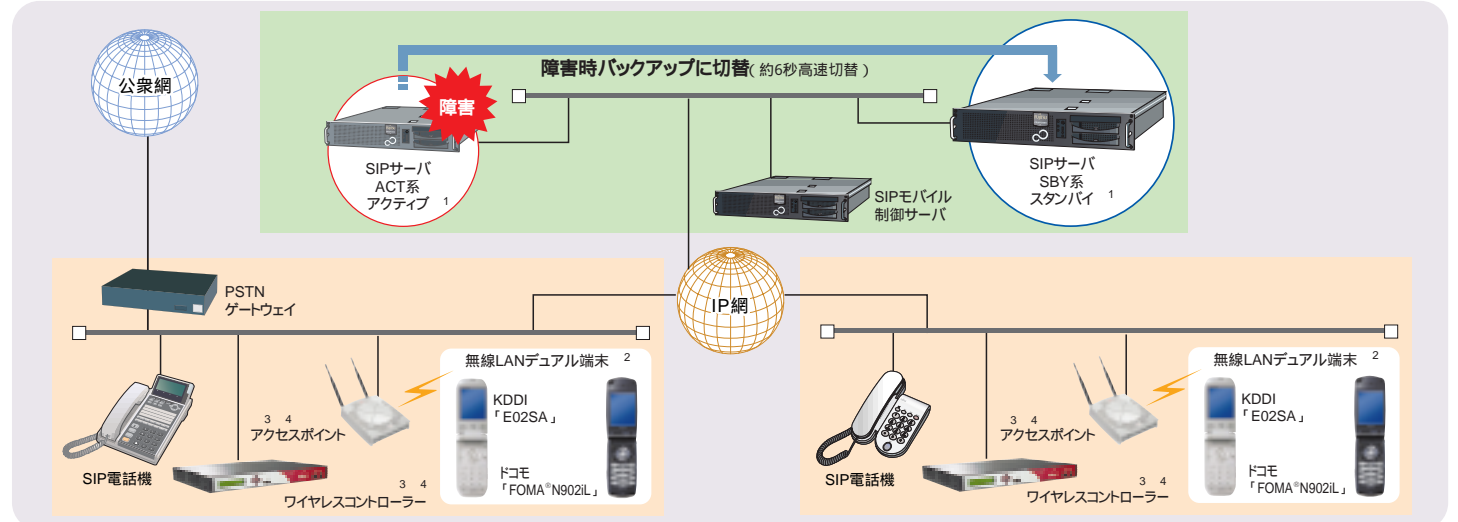
SIP対応IP電話機とPCを連携して、ログイン/ログアウト、音量調整、電話帳発信、発信履歴、通話録音などの連携をご利用いただけます。これにより、ソフトフォンの多彩な機能を利用しつつ、音声品質を確保することが可能となります。



4. 品質 / 保障

システムの二重化高速バックアップ切替

富士通独自技術により、SIPサーバの高速バックアップ切替(6秒)を実現します。システム停止時間が大幅に短縮され、システム障害時の業務において影響を最小限にすることができます。もちろんバックアップ切替中の通話を保障いたします。



- 1 ACT / SBYとは本二重化システムにて、高速バックアップを実現するシステム構成方式です。ACTとは、通常利用しているシステムです。SBYとは、通常は利用しない待機中のシステムです。ACTとSBYは同じ局データを持っており、ACT側の障害時にはSBY側が障害を自動的に検出し、高速に切替わります。
- 2 対応している無線LANデュアル端末は、KDDI「E02SA」です。ドコモ「FOMA® N902L / N900L」は、SIPモバイル制御サーバが切替に対応いたします。ドコモ「FOMA® N902L / N900L」単体では対応できません。
- 3 無線LANシステムにおいて、富士通製および、Meru Networks社製のアクセスポイント / ワイヤレスコントローラーを動作検証しております。
- 4 KDDI「E02SA」およびMeru Networks社の無線LANシステムは、CLシリーズとのシステム販売のみ、販売および保守対応を実施いたします。

CL2100によるサテライトバックアップ機能

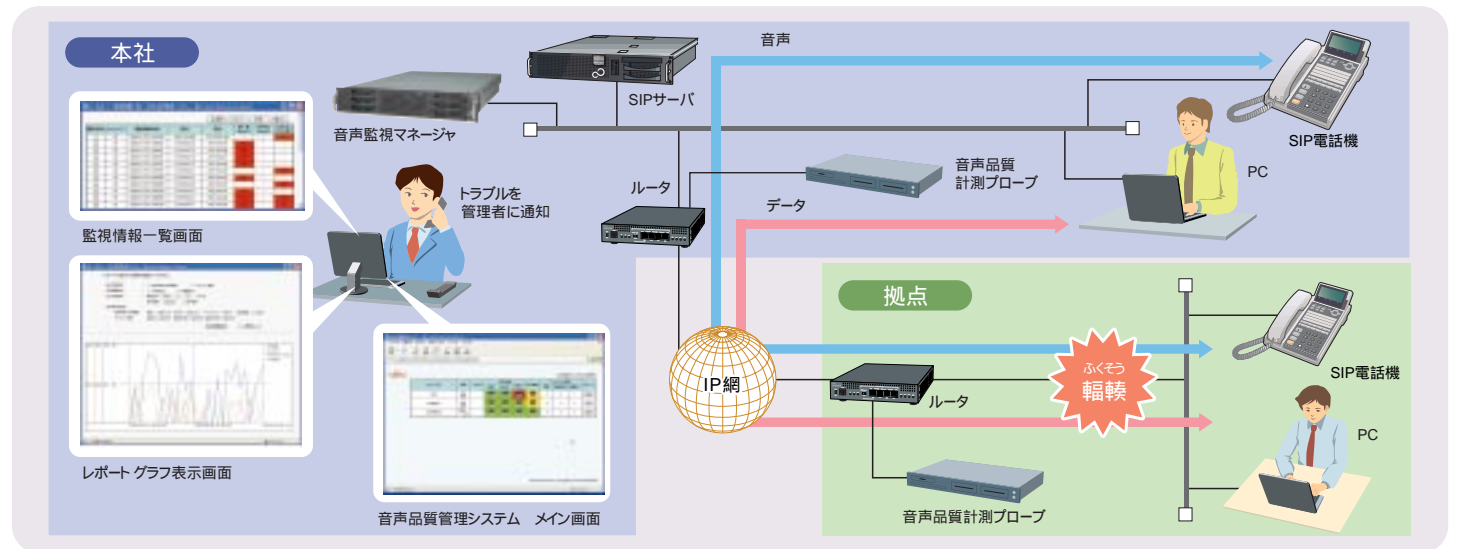
SIPサーバやWAN回線障害時、サテライトオフィス(拠点)内のIP端末間の通話および、電話サービスなどの運用をCL2100(バックアップサーバ)で維持します。

音声品質監視システム

音声品質監視により、ネットワーク上のボトルネックなどを早期に発見し、的確に対応できます。

音声監視マネージャ
プローブにより計測されたデータを集計、表示、解析、保存を行います。

音声品質システム計測プローブ
音声パケットをキャプチャリングするパッシブ方式により、遅延、ゆらぎ、ロスを計測します。障害閾値を設定し、超えた場合はマネージャに通知します。SIPシグナリングを参照し、セッション数、接続失敗/成功数を計測します。信号障害を監視し、設定されたステータスコードを検知した場合、マネージャに通知します。

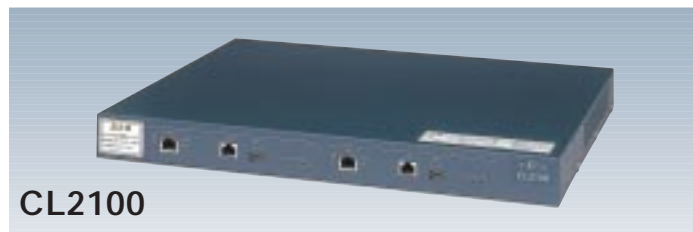


CL本体装置仕様 (SIPサーバ)



製品名		CL5000
SIP制御容量	システム容量	20,000
	SIP単機能電話機	20,000
	SIP多機能電話機	20,000 ¹ 2
	無線LANデュアル端末 ³	20,000 ² 4
	PHS電話機	6,400 ²
推奨サーバ		PRIMEPOWER 250 寸法 / 質量・環境条件などはサーバ仕様
CPU		SPARC64 V (1.65GHz以上)
メモリ		3GB以上
HD		73GB以上
OS		Solaris 9

- 1 SIP多機能サーバ連携時の最大収容数 2 オプションソフトが必要
 3 対応している無線LANデュアル端末は、KDDI「E02SA」、ドコモ「FOMA® N902iL / N900iL」
 4 KDDI「E02SA」は、最大20,000台、ドコモ「FOMA® N902iL / N900iL」は、最大6,400台まで
 5 SIP内線は、システム容量の内数

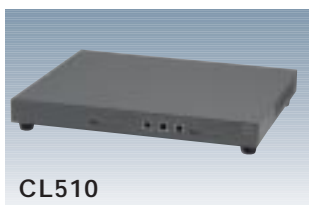


製品名		CL2100 ブレインストールモデル	CL2100 SIP増設モジュール
SIP制御容量	システム容量	450	
	SIP単機能電話機	450	
	SIP多機能電話機	200	
	無線LANデュアル端末 ³	450 ⁶	
	PHS電話機		450 ⁶
SIP基本制御以外の ブレインストール機能		多機能電話機利用 / 運用管理	
諸元	外形寸法(W.D.H)	431 x 340 x 42mm (1U)	
	質量	3.5kg	
	電源 / 電源(コンセント)形状	AC100V / 平行2極接地極付プラグ 125V15A)	
	環境条件	温度: 0~40、湿度: 20~80%	
	冷却方式	自然空冷	

- 6 KDDI「E02SA」は、ブレインストールモデルで対応可能。ドコモ「FOMA® N902iL / N900iL」
 またはPHS電話機のどちらかを使用する場合は、SIP増設モジュールが必要。
 なお、ドコモ「FOMA® N902iL / N900iL」、およびPHS電話機の両方を使用する場合は、
 SIP増設モジュールの代わりにSIP増設モジュール2が必要。

周辺機器 / 電話機仕様

SIP-SIPゲートウェイ
IP電話サービス⁷との接続を実現



CL510

製品名		CL510		
キャリア側 / 企業網側	LAN	インターフェース	RJ45(キャリア網側 x 1、ローカル網側 x 1) 10BASE-T / 100BASE-TX	
		プロトコル	TCP / IP、UDP / IP	
	音声	シグナリング	SIP (キャリア網側 / ローカル網側とも)	
		チャンネル数 CODEC	20チャンネル G.711	
諸元	外形寸法(W.D.H)	431 x 340 x 42mm		
	質量	3.5kg		
	電源 / 電源(コンセント)形状	AC100V / 平行2極接地極付プラグ 125V15A)		
	環境条件	温度条件: 0~40、湿度条件: 20~80%RH		

- 7 対応可能キャリアは限定されます。また、事前に接続検証が必要となる場合があります。

PSTNゲートウェイ
公衆回線(PSTN)との接続を可能にする
ゲートウェイ

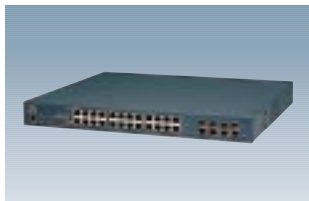


CL330P

製品名	アナログゲートウェイ (CL310A)	BRIゲートウェイ (CL320B)	PRIゲートウェイ (CL330P)	
音声	インターフェース	アナログ局線 x 6 (エコーキャンセラ内蔵) 非常用アナログ内線 x 2	BRI局線 x 2 (エコーキャンセラ内蔵) ⁸ 非常用アナログ局線 x 2 非常用アナログ内線 x 2	PRI局線 x 1 (エコーキャンセラ内蔵) ⁸ 非常用アナログ局線 x 2 非常用アナログ内線 x 2
	チャンネル数	6チャンネル	4チャンネル	23チャンネル
	音声圧縮	G.711、G.729A		
	FAX	G3 / T.38		
LAN	呼制御プロトコル	レガシー / SIP (キャリア網側 / ローカル網側)		
	インターフェース プロトコル	10BASE-T / 100BASE-TX x 1ポート TCP / IP、UDP / IP		
諸元	外形寸法(W.D.H)	431 x 390 x 87mm		
	質量	7.0kg		
電源 / 電源(コンセント)形状		AC100V / 平行2極接地極付プラグ 125V15A)		

- 8: DSUが必要

レイヤ-2スイッチ
全ポート給電可能なスイッチ



SR-S224PS1

無線LANデュアル端末



KDDI「E02SA」



ドコモ「FOMA® N902iL」

PHS電話機



E1

周辺機器 / 電話機仕様

ソフトフォン / PC連携 /
SIPアプリ連携ソフトフォン



CL230

製品名	CL210 (ソフトフォン)	CL220 (PC連携)	CL230 (SIPアプリ連携ソフトフォン)
CPU	Intel Pentium 500MHz以上、Celeron 500MHz以上		
メモリ	256MB以上		
必要HDD空き容量	50MB以上		
対応OS	Windows XP Home Edition、Windows XP Professional、Windows 2000 Professional		
必要ハード	USB接続時	USB対応ハンドセット (ダイヤルキー付き)	USB対応ハンドセット (ダイヤルキー付き)
	パソコンビデオ会議時	-	USBカメラ

CL210: SIP電話機の操作性をパソコン上で実現 CL220: SIP電話機とパソコンを連携 CL230: アプリケーション連携に対応
 画面はイメージです。

SIP電話機



CL170DA



CL170DB



CL170DC

製品名	CL120	CL170DA	CL170DB	CL170DC	CL150PA
対応プロトコル	SIP (RFC3261) 準拠				
PCポート	1ポート(10BASE-T / 100BASE-TX)				
表示	漢字ディスプレイ	—			
キー	可変機能ボタン	—	12	23	36
電源	ローカル給電	ACアダプター[FC820AC3] (オプション)			
	センター給電	IEEE 802.3af 準拠			
構造	色	ライトグレー	オフホワイト	ブルーイッシュホワイト	
	外形寸法(W.D.H)	136 x 203 x 79mm	177 x 261 x 74mm	180 x 254 x 112mm	
	質量	0.48kg	0.84kg	0.9kg	
環境条件	動作時	温度: 0~40、湿度: 20~80%RH (結露しないこと)			
	保存時	温度: -20~60、湿度: 5~90%RH (結露しないこと)			
その他	ヘッドセット接続	—	2.5 ミニピンジャック ¹		
	壁掛け	—	オプション[FC770WM3]		オプション [FC770WM]
	電話帳	— (PC連携で可能)	1,000件		
	発信履歴	— (PC連携で可能)	発信履歴: 20件、着信履歴: 20件		
	停電対応	—	(アナログ)		

- 1 ヘッドセットは以下の製品が推奨品となっています。FC760A14ヘッドセット + 2.5変換プラグ (FC760CC1)



CL120

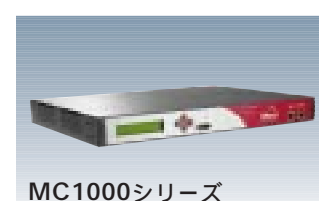


CL150PA

ワイヤレスコントローラー²



MC505



MC1000シリーズ



MC3000シリーズ

製品名	ワイヤレスコントローラー			アクセスポイント	
	MC505	MC1000シリーズ (MC1015 / 1030)	MC3000シリーズ (MC3025 / 3050 / 3075 / 3100 / 3150)	AP201	AP208
無線規格	—			IEEE 802.11b / g / a	
送信電力	—			10mW / MHz 以下	
ゾーン半径(屋内見通し)	—			25m(11bの場合)	
有線LANポート	10 / 100BASE-T	10 / 100 / 1000 BASE-T		10 / 100 BASE-TX	
給電方式	AC100V			IEEE 802.3af 準拠	
消費電力	27W	200W	300W	10W	12W
ファン騒音	41.5dB(A)	58dB(A)	61dB(A)	—	
外形寸法(W.D.H)	242 x 148.5 x 38mm	432 x 333 x 44mm	426 x 410 x 44mm	159 x 210 x 38mm	
質量	1.1kg	5.8kg	6.5kg	0.96kg	
表示	LED	液晶パネル			LED x 4
環境条件	温度	0~40 (動作時) -20~70 (非動作時)			
	湿度	10~85% (動作時) 5~90% (非動作時)			

- 2 本製品は、Meru Networks社の製品。CLシリーズでシステム動作検証済です。
 また、本製品はCLシリーズとのシステム販売のみ、販売および保守対応を実施します。

アクセスポイント



AP201 / AP208

Enterprise Communication Server

IP Pathfinder

製品情報 : <http://fenics.fujitsu.com/products/iss/pathfinder/>

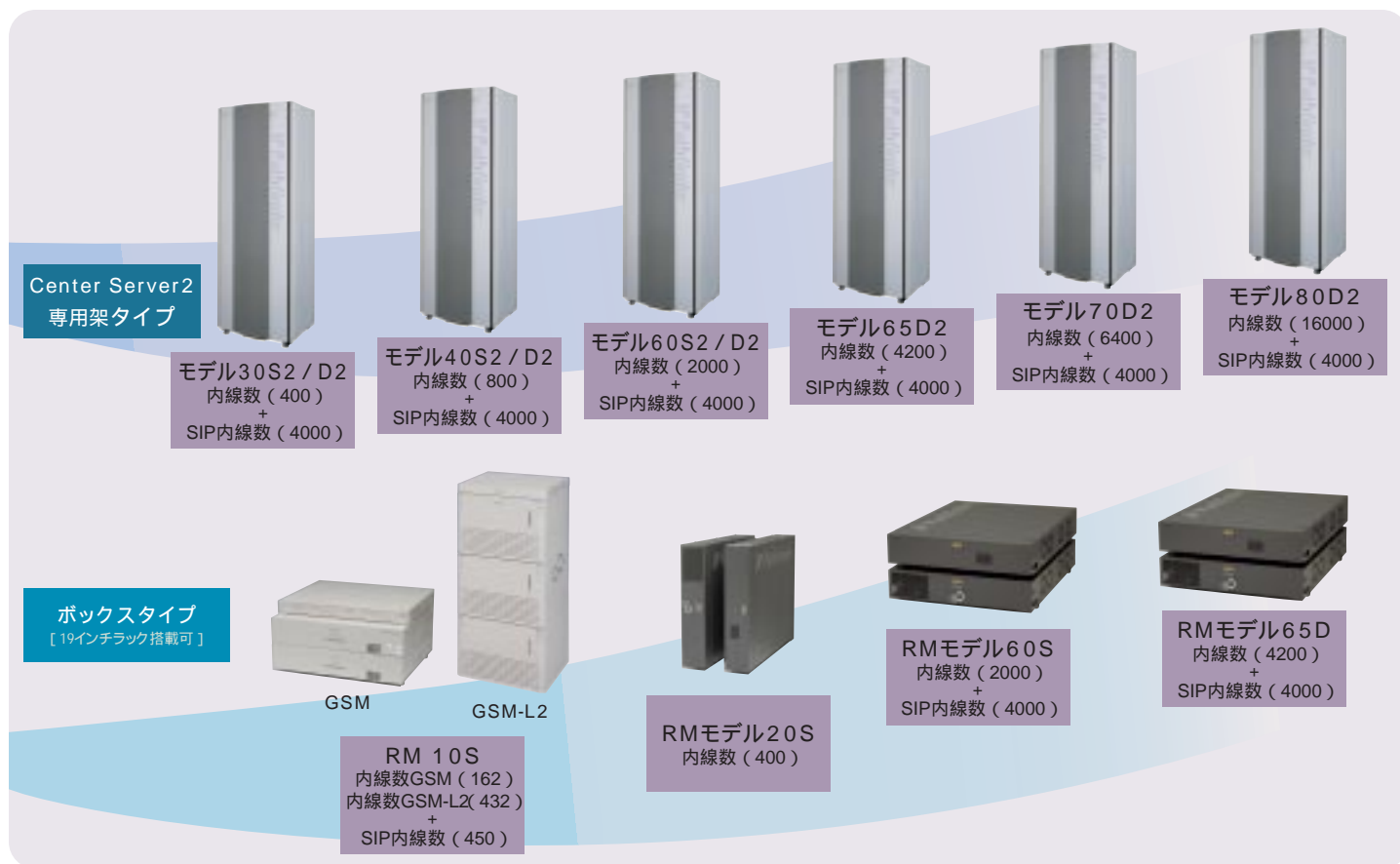
新たなコミュニケーションスタイルを提供するSIP対応のフルIP-PBXシステム

PBXの持つ高機能、高信頼性をIP上で完全継承し、音声 / 画像 / データのあらゆるコミュニケーションを一つに統合するフルIP対応IP-PBXです。独自IPプロトコルおよびSIPに対応。業務アプリケーションとの融合やIP電話サービスとの連携を図り、トータルコスト削減、コミュニケーションの変革を実現します。

回線に応じた豊富なラインナップ

レガシ - メインのシステムでは、最大190回線の小規模モデルRM 10Sから最大16,000回線まで対応可能なモデル80D2まで豊富なラインナップを取り揃えております。

SIPメインのシステムでは、最大450回線のRM 10S、最大4,000回線まで対応可能な専用架タイプのモデル30S2 / D2から80D2と、ボックスタイプのRM60S / 60Dの中から選択可能です。



1	IPテレフォニー	多様なPBX付加サービス(多機能電話サービス)をご提供いたします。
2	モバイルコミュニケーション	無線LANデュアル端末をはじめ、多様なモバイルシステムをご提供いたします。
3	アプリケーション連携	プレゼンス、Web電話帳、グループウェア連携など、各種アプリケーション連携により、ビジネスコミュニケーションを強化いたします。
4	品質 / 保守	各種冗長化での運用により、システム障害時の影響を最小限に抑えることができます。
5	移行性 (マイグレーション)	IPテレフォニー導入にあたって、現状システム(資産)を活かしながら移行できることにより、投資効率を高めることができます。また、初期投資を軽減し、ビジネスの状況に応じたシステム構成が可能です。

特長

1. IPテレフォニー

大型ディスプレイ付IP電話(SS-170シリーズ)は、従来のPBX機能に加え、セキュリティ機能も提供します。SIPソフトフォン(CL230)は、操作性に優れ、通話録音、インターネットエクスポーラ連携など、さまざまなコミュニケーション手段を提供します。

IP Pathfinderは、オープン性、カスタマイズ性に優れたSIPをベースに、フルSIPクライアントでの構成はもちろん、独自プロトコルなど異なるプロトコルと共存したマルチプロトコルシステムが構築可能です。お客様の用途や設備環境に合わせ、各プロトコルの特性を活かしたコミュニケーションシステムを実現いたします。

IP Pathfinder RM 10Sは、SIPと既存プロトコル(アナログ、ISDN他)
IP Pathfinder RM20Sは、独自IPプロトコルと既存プロトコル(アナログ、ISDN他)

2. モバイル&プレゼンス

モバイル

無線LANデュアル端末¹を内線として収容し、Wireless化・フルIP化によるどこでもつながる自由なオフィス環境を実現します。また、内外線自動選択機能により、外出先の無線LANデュアル端末に対し内線発信操作で自動的に社外へ発信させることができます。

プレゼンスサービス

SIPサーバとプレゼンスサーバとの連携により、無線LANデュアル端末¹やソフトフォン(CL230)で相手²の状態(プレゼンス)が表示でき、電話をかけた相手³の在 / 不在を即座に確認することができます。

3. 業務アプリケーション連携 / グループウェア連携

Web電話帳

SIP電話帳と連携したパソコンのブラウザや無線LANデュアル端末から、Webベースの電話帳上で相手の席状況などのプレゼンスを確認しながら、電話番号をクリックすることにより発信を可能とするWeb対応電話帳アプリケーションです。

グループウェア連携³

従来別々に使用していたグループウェアと電話機能が統合され、効率の良い利便性に富んだコミュニケーション環境を実現します。

4. 高信頼性

センター集中運用時の拠点内バックアップ

各種障害などで通信が途絶えても、拠点内のバックアップサーバ / ユニットで拠点内運用の継続が可能です。

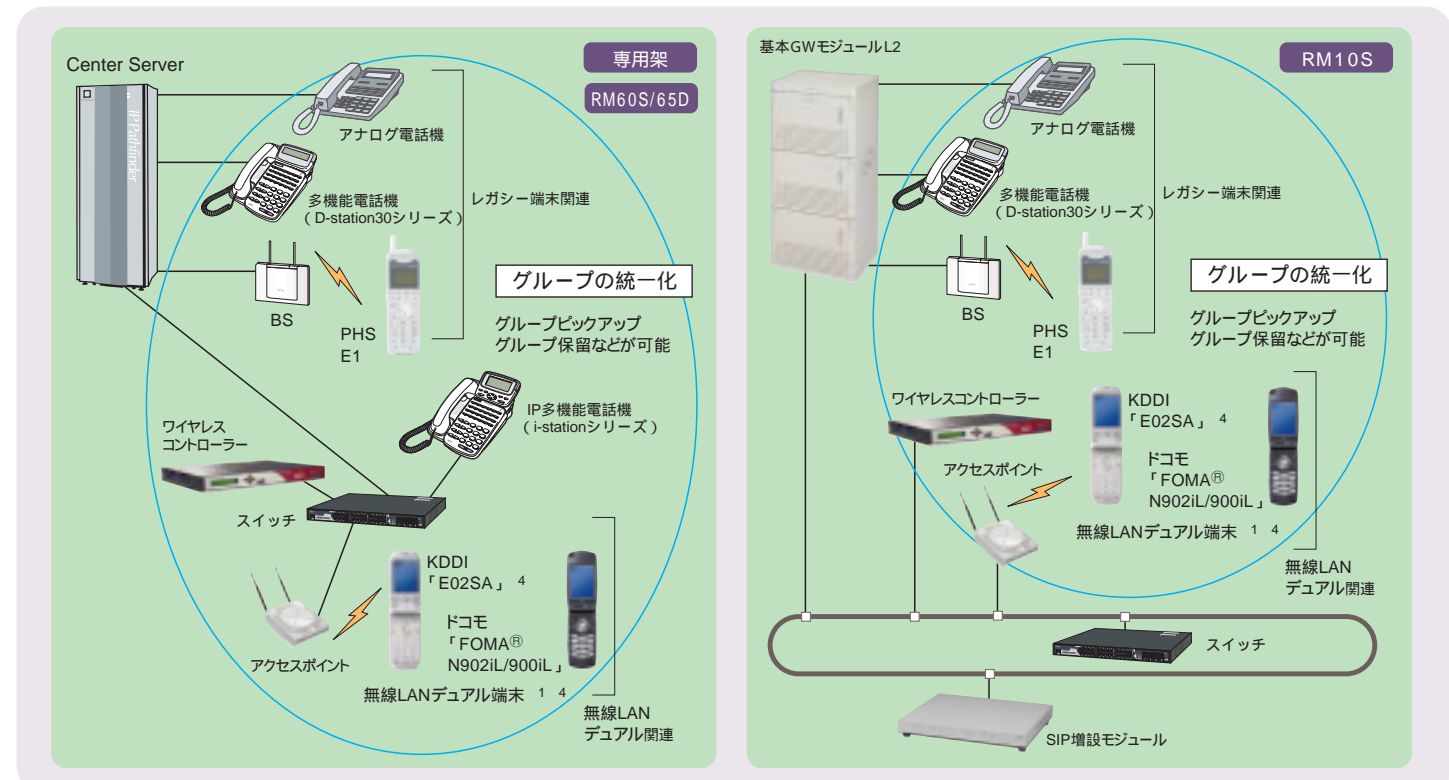
局間バックアップサービス(高速切替)

分散型システム構成において、一方のシステムで障害が発生した場合、他方のシステムに高速に切り替わりバックアップする機能を提供します。

5. 移行性 (マイグレーション) - 無線LANデュアル端末 -

無線LANデュアル端末をレガシ側のCTL配下に収容可能です。また、レガシ側の制御系に収容されている他端末(多機能電話機やアナログ電話機)

話機、IP多機能電話機、PHSなど)と、グループピックアップやグループ保留などが同一グループで行うことができます。

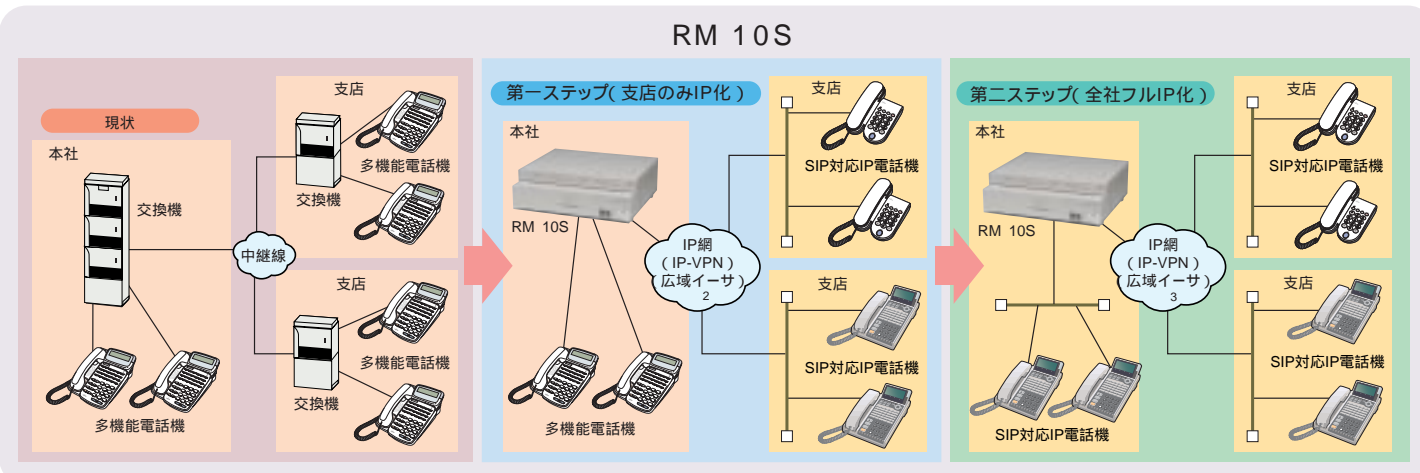
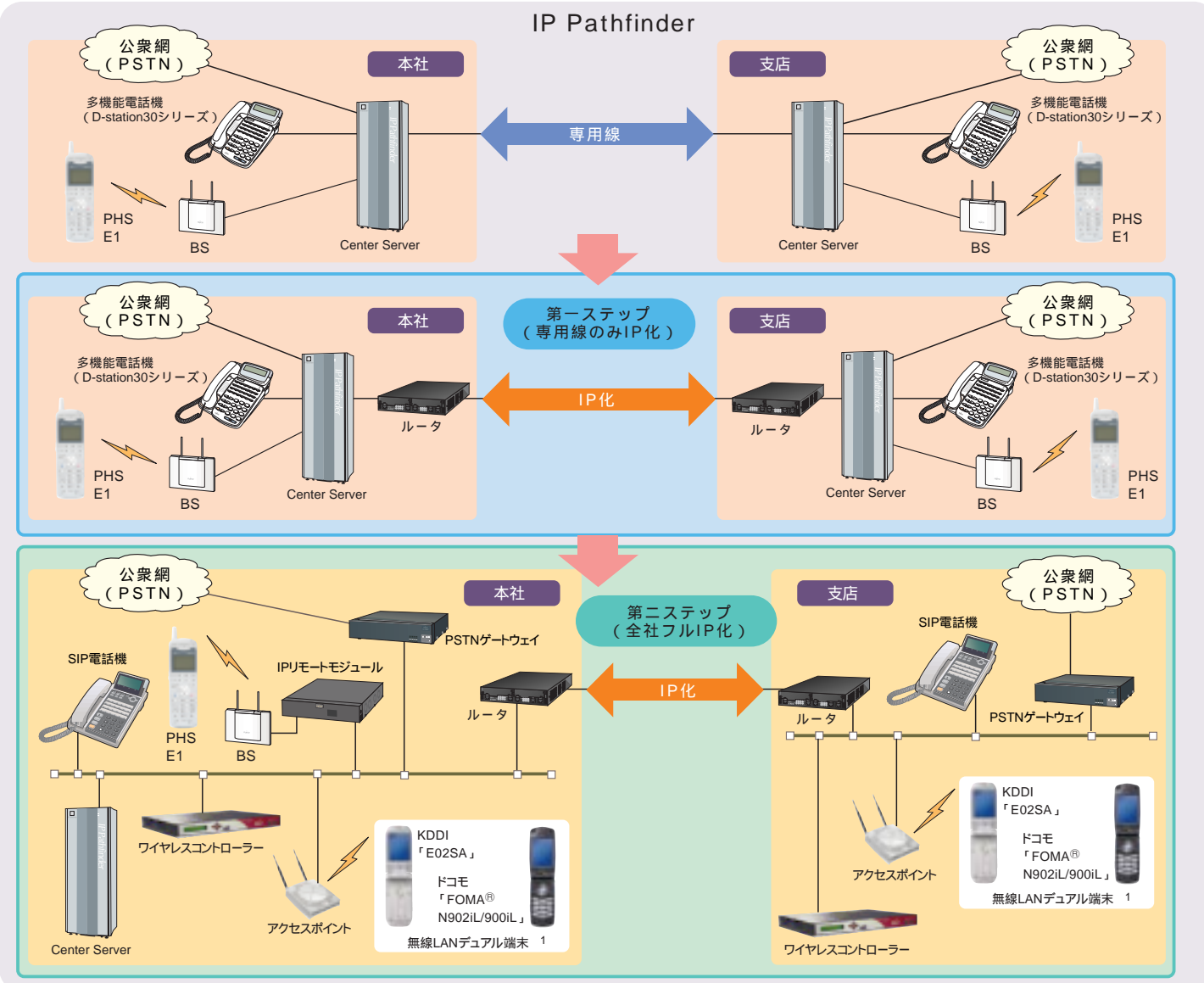


1 対応している無線LANデュアル端末 KDDI「E02SA」、ドコモ「FOMA® N902iL / N900iL」 2 無線LANデュアル端末、SIP対応IP電話機 (SS-170シリーズ) ソフトフォン (CL230)
3 連携対象 Microsoft Office Outlook 2003、IBM Lotus Notes6.5、サイボウズ ガルーン2 4 KDDI「E02SA」は今後対応予定

特長

5. 移行性 (マイグレーション) - 既存資産の有効活用 -

既存システムとの親和性も考慮し、レガシ - 端末である多機能ビジネスフォンや一般のアナログ電話機なども利用することが可能なため、初期投資を抑え、順次IP化するという運用も可能です。



1 対応している無線LANデュアル端末 KDDI「E02SA」、ドコモ「FOMA[®] N902iL / N900iL」
 2 中継線からIP網に変更することで通信コスト削減が可能
 3 SIPによるアプリケーションで、最適なコミュニケーション環境を提供

製品名	IP Pathfinder Center Server								
	モデル30S2 / D2	モデル40S2 / D2	モデル60S2 / D2	モデル65D2	モデル70D2	モデル80D2	RMモデル20S	RMモデル60S	RMモデル65D
総内線数 (IP内線+非IP内線)	400	800	2,000	4,200	6,400	16,000	400	2,000	4,200
IP多機能内線	400	800	1,200	3,600	4,800	9,600	260	1,200	3,600
内線 (アナログ、多機能)	400	800	1,200	3,600	6,400	16,000	400	600	1,200
無線LANデュアル端末 ¹	400	800	1,200	3,600	4,000	4,000		1,200	3,600
PHS電話機	400	800	2,000	4,200	6,400	16,000	400	2,000	4,200
PHS接続装置	100	200	384	600	800	1,600	100	300	600
SIPシステム容量	4,000	4,000	4,000	4,000	4,000	4,000		4,000	4,000
SIP内線	SIP多機能電話機	4,000	4,000	4,000	4,000	4,000		4,000	4,000
	SIP多機能電話機 ²	4,000	4,000	4,000	4,000	4,000		4,000	4,000
	無線LANデュアル端末	4,000	4,000	4,000	4,000	4,000		4,000	4,000
	SIP-PHS	4,000	4,000	4,000	4,000	4,000		4,000	4,000
局線	100	400	600	800	960	1,920	200	600	800
ISDN局線	BRI	50	128	300	360	960	66	300	350
	PRI	6	24	32	45	60	8	32	45
標準トラフィック	6.0HCS / 内線								
冗長構成	一重化 / 二重化			二重化			一重化 / 二重化		
最大架数	1			3			4 / 14 / 36		
最大GWモジュール数				7					
外形寸法 (W.D.H) / 架	700 x 500 x 1,930mm (1架あたりの最大値)						431 x 530 x 87mm (2U) ³ (1モジュールあたりの最大値)		
質量	340kg (1架最大構成時、電源バッテリー含む)			310kg (1架最大構成時、電源バッテリー含む)			本体モジュール12kg GWモジュール15kg		本体モジュール 12kg x 2 GWモジュール15kg
電源条件	AC100V			AC100V / DC-48V			AC100V / AC200V		
消費電力 ³	1,200W	1,600W	3,400W	4,900W	7,500W	21,840W	930W	2,870W	7,080W
発熱量 ⁴	4,320kJ / h	5,760kJ / h	12,240kJ / h	17,640kJ / h	27,000kJ / h	78,624kJ / h	3,348kJ / h	10,332kJ / h	25,488kJ / h
騒音 ⁵	47.7dB(A)						47.5dB(A)		48.1dB(A)
環境条件	0-40 / 20-80%RH (非結露)								

1 レガシ - システムで収容する無線LANデュアル端末は、ドコモ「FOMA[®] N902iL / N900iL」 2 SIP多機能連携時の最大収容数
 3 19インチラック搭載時ピッチ数 (19インチラック搭載用品別途手配) 4 システム最大構成時 5 1架最大構成時

製品名	IP Pathfinder RM 10S	
	SSM	
SIPシステム容量	450	
SIP単機能電話機	450 ⁶	
SIP多機能電話機	200 ⁶	
無線LANデュアル端末	450 ^{6,8}	
SIP-PHS	450 ⁶	
外形寸法 (W.D.H)	431 x 340 x 42mm (1U)	
質量	3.5kg	
電源条件	入力電源 AC100V ± 10V (50 / 60Hz)	
主電源	停電対応 UPS ⁷	
消費電力 (システム最大構成時)	15W	
発熱量 (システム最大構成時)	54kJ / h	
騒音内線数	ファンレス	
環境条件	0-40 / 20-80%RH (非結露)	
設置	19インチラックマウント、平置き または自立スタンド	

6 最大内線数の内数 7 USPなどで停電対策を行う
 8 KDDI「E02SA」は、SSMで対応可能
 ドコモ「FOMA[®] N902iL / N900iL」またはPHS電話機のどちらかを使用
 する場合は、SIP増設モジュールが必要

製品名	IP Pathfinder RM 10S	
	GSM	GSM-L2
最大ポート数 (基本 / 増設 / 拡張)	190 (66 / 32 / 60)	480 (168 / 72 / 168)
アナログ回線 / INS64 / INS1500	88 / 28 / 2	288 / 72 / 6
OD / ILD / デジタル / VoIP中継線	32 / 16 / 2 / 2	144 / 72 / 6 / 6
無線LANデュアル端末	450 ⁹	
PHS電話機 / PHS接続装置	88 / 8 (本体給電)	624 / 64 (本体給電)
多機能 / アナログ / LT / INS内線	160 / 34 / 16 / 16	432 / 432 / 108 / 216
外形寸法 (W.D.H) / 質量 (AC版・DC版)	GSM1: 431 x 390 x 87mm (2U) / 7.0kg・6.5kg	GSM-L2 (基本 / 拡張): 400 x 350 x 970mm / 77.8kg
	GSM2 (増設): 431 x 390 x 87mm (2U) / 7.4kg・6.9kg	GSM-L2 (増設): 400 x 350 x 301mm / 13.0kg
	GSM2 (拡張): 431 x 390 x 108mm / 7.0kg・6.5kg	
電源条件	AC100V ± 10V (50 / 60Hz)	
主電源	入力電源	バッテリーバックアップモデル
	停電対応	AC電源モジュール / バッテリーモジュールで3時間保持 / UPS ⁷
消費電力 (システム最大構成時)	GSM1: 70W、GSM2 (増設 / 拡張): 50W、バッテリーモジュール: 140W	GSM-L2 (基本): 375W、GSM-L2 (増設): 175W、GSM-L2 (拡張): 375W
発熱量 (システム最大構成時)	GSM1: 252kJ / h、GSM2 (増設 / 拡張): 180kJ / h、バッテリーモジュール: 505kJ / h	GSM-L2 (基本): 1,350kJ / h、GSM-L2 (増設): 630kJ / h、GSM-L2 (拡張): 1,350kJ / h
騒音内線数	39dB(A)	
環境条件	0-40 / 20-80%RH (非結露)	
設置	19インチラックマウント、平置き または自立スタンド	

9 GSM-L2で収容する無線LANデュアル端末は、ドコモ「FOMA[®] N902iL / N900iL」
 また、GSM-L2で無線LANデュアル端末を利用する場合は、SIP増設モジュール、SIP接続用パッケージが必要

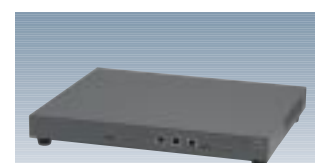
周辺機器 / 電話機仕様

VoIPターミナルアダプタ
 FAXをIPネットワーク上で利用するためのアダプタ



製品名	iA112S3
対応プロトコル	SIP (RFC2543bis04)
外部インターフェース	LANポート 10BASE-T / 100BASE-TX x 1 WANポート 10BASE-T
回線	FAXポート x 2 Life Line x 1
FAX対応	みなし音声方式 (G.711)
外形寸法 (W.D.H)	45 x 161 x 185mm
質量	0.5kg
電源条件	AC100V

SIP-SIPゲートウェイ
 IP電話サービス⁹との接続を実現



GV700S

9 対応可能キャリアは限定されます。また、事前に接続検証が必要となる場合があります。

周辺機器 / 電話機仕様

SIP電話機



SS-170B

製品名	SS-120A5	SS-150PA2	SS-170A	SS-170B	SS-170C
対応プロトコル	SIP RFC3261 準拠				
PCポート			1		
可変機能ボタン		23	12	23	36
漢字ディスプレイ	全角10文字×4行				
停電対応	(アナログ)				
電子電話帳	(PC連携で可能)	500件		1,000件	
外形寸法(W.D.H)	136×203×79mm	180×254×112mm		177×261×74mm	
諸元	質量 0.48kg	0.9kg		0.84kg	
電源条件	ローカル給電 ACアダプター[FC820AC3] (オプション) センター給電 IEEE802.3af準拠				
カラー	ライトグレー	ブルーイッシュホワイト		オフホワイト	

ソフトフォン / SIPアプリ連携
ソフトフォン / PC連携



i-station30SP

製品名	i-station30SP (IP多機能ソフトフォン)	CL230 (SIPアプリ連携ソフトフォン)	PC連携サービス
CPU	Intel Pentium 500MHz以上、 Celeron 500MHz以上 (ビデオ会議の場合 Intel Pentium4 1.7GHz以上)	Intel Pentium 1GHz以上	Intel Pentium 500MHz以上、 Celeron 500MHz以上
メモリ	256MB以上 (パソコンビデオ会議の場合512MB以上)		256MB以上
必要HDD空き容量	50MB以上		
対応OS	Windows XP Home Edition、Windows XP Professional、Windows 2000 Professional		
必要ハード	USB接続時 パソコンビデオ会議時	USB対応ハンドセット(ダイヤルキー付き)	USBカメラ

1 画面はイメージです。

多機能電話機

多機能電話サービスをネットワーク上で
実現するデジタル電話機



D-station32B2 (W)

製品名	D-station 31A2	D-station 31B2	D-station 32B2(W/B)	D-station 32D2	D-station 32PA2	D-station 32PB2	D-station 32CC2
対応プロトコル	独自プロトコル						
可変機能ボタン	12			23			
ディスプレイ	半角カナ20文字×2行			全角10文字×2行			
電子電話帳	50件						
外形寸法(W.D.H)	180×230× 110mm		180×244×110mm				
諸元	質量 0.73kg	0.79kg	0.83kg	0.84kg	0.87kg	0.88kg	
電源条件	ローカル給電						AC100V (オプション)
カラー	ブルーイッシュホワイト	ブルーイッシュホワイト / オフブラック	ブルーイッシュホワイト				

IP多機能電話機

多機能電話サービスをIPネットワーク上で
実現するIP電話機

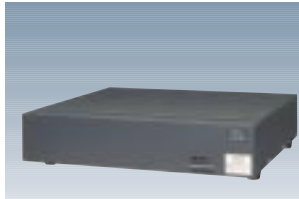


i-station50B3 (B)

製品名	i-station40A	i-station50A4	i-station50B3(W/B)
対応プロトコル	独自IPプロトコル		
PCポート	1		1
可変機能ボタン		12	23
漢字ディスプレイ	全角10文字×4行		
電子電話帳	(PC連携で可能) 500件		
外形寸法(W.D.H)	136×203×79mm	180×230×110mm	180×254×112mm
諸元	質量 0.48kg	0.74kg	0.9kg
電源条件	ローカル給電 AC100V(オプション) センター給電 IEEE802.3af準拠		
カラー	ライトグレー	ブルーイッシュホワイト	ブルーイッシュホワイト / オフブラック

PSTNゲートウェイ

IPネットワークと公衆網を接続するための
ゲートウェイ装置



iG5201P1

製品名	iG5206A1	iG5202B1	iG5201P1
対応プロトコル	SIP		
LANインターフェース	10BASE-T、100BASE-TX ×1		
インターフェース	アナログ局線×6	BRI局線×2	PRI局線×1
外形寸法(W.D.H)	431×390×87mm		
諸元	質量 7.0kg		
電源条件	AC100V / 平行2極接地極付プラグ		

無線LANデュアル端末



KDDI
「E02SA」

ドコモ
「FOMA®
N902iL」

PHS電話機



E1

GeoStream Si-Vシリーズ

SIP / H.323のマルチプロトコル対応でIPセントレックスサービスへの適用も可能なVoIPゲートウェイ装置

GeoStream Si-Vシリーズは、IPネットワークに音声を統合するVoIPゲートウェイ装置です。当社製ルータ「GeoStream Si-Rシリーズ」のフラグメンテーション機能、帯域制御機能などと連携することで、高い音声品質をご提供いたします。制御プログラムは、SIP / H.323に対応したマルチプロトコル対応となっておりますので、IPセントレックスサービスへの適用も可能となります。



GeoStream Si-V735

大規模拠点向けモデル

デジタル(TTC-2M)トランクインターフェースを装備
音声30チャンネル収容可能



GeoStream Si-V704B

中・小規模拠点向けモデル

ODトランクインターフェース(Type V)を装備
音声4チャンネル収容可能



GeoStream Si-V702

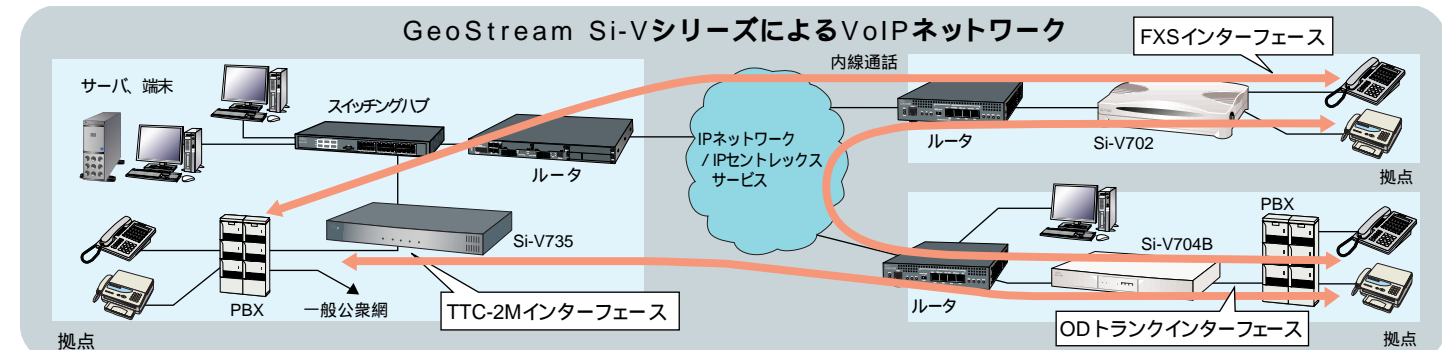
小規模拠点向けモデル

アナログ電話インターフェース(FXS)を装備
音声2チャンネル収容可能

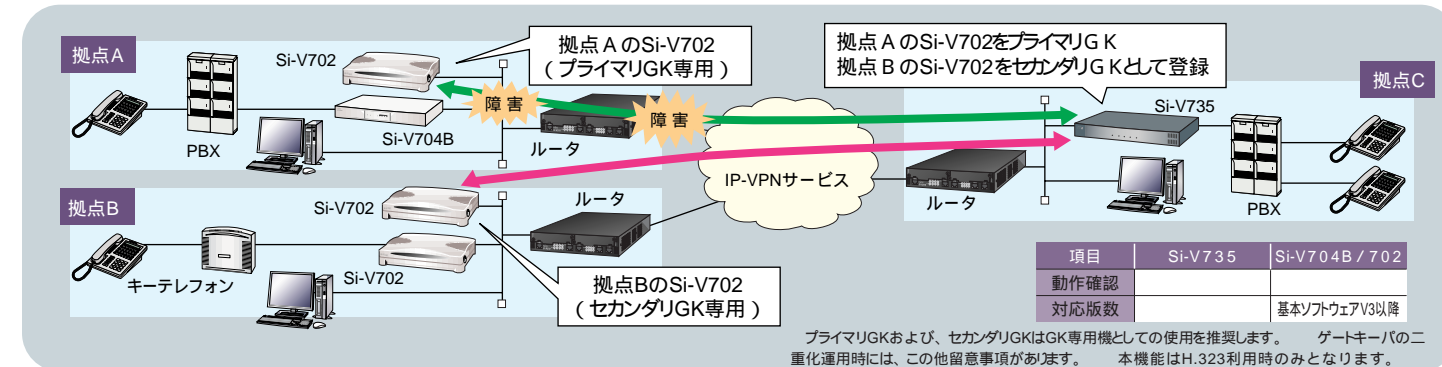
製品名	Si-V735	Si-V704B	Si-V702
インターフェース	デジタル中継線トランク(TTC-2M)インターフェース	ODトランクインターフェース	アナログ電話インターフェース(FXS)
チャンネル数	30回線	4回線	2回線
符号化方式	G.711, G.729A	G.711, G.729A, G.723.1	G.723.1
FAX	G3 / スーパーG3 ² 、T.38サポート、見なし音声		
シグナリング	SIP、H.323 V2		
LANインターフェース	10 / 100BASE-TX ×1		10BASE-T ×1
サポートプロトコル	TCP / IP、UDP / IP		
ネットワーク管理機能	SNMPエージェント		
電話番号管理	簡易GateKeeper機能搭載(最大300件まで管理可能) ¹		
外形寸法(W.D.H)	440×240×44mm(1U) ³	443×315×62mm(2U) ³	241×202×43mm
諸元	質量 2.7kg	4.8kg	0.9kg
電源/電源(コンセント)形状	AC100V		
消費電力	16W以下	20W以下	10W以下
発熱量	272kJ/h	72kJ/h	34kJ/h
騒音	ファンレス		
添付品	LANケーブル(RJ45カテゴリ5クロスケーブル2m) 電源ケーブル(3.0m) Dsub15ピンオスコネクター CD-ROM(マニュアル、基本ソフトウェア)	電源ケーブル(1.8m) クイックコネクター、8回路ハウジング CD-ROM(マニュアル、基本ソフトウェア)	電源ケーブル(1.8m) CD-ROM(マニュアル、基本ソフトウェア)

1 H.323利用時のみ対応 2 G3モードにフォールバックして中継 3 19インチラック搭載時ピンチ数(19インチラック搭載用品別途手配)

GeoStream Si-V型名 / 価格一覧 P114



GeoStream Si-Vシリーズは内蔵ゲートキーパ機能を利用したゲートキーパの二重化機能をサポートします。



項目	Si-V735	Si-V704B / 702
動作確認		
対応版数		基本ソフトウェアV3以降

プライマリGKおよび、セカンダリGKはGK専用機としての使用を推奨します。ゲートキーパの二重化運用時には、この他留意事項があります。本機能はH.323利用時のみとなります。