

キャリアネットワークから小規模事業所まで多様なニーズをサポート

富士通は、1991年より自社製ルータの販売を開始して以来、これまで多くのお客様の最新IPネットワーク構築にご利用いただいております。

製品体系として、シスコシステムズ社との提携によってご提供するキャリア向けハイエンドルータのFujitsu and Cisco CRS-1シリーズ、Fujitsu and Cisco XR12400シリーズ、最先端の先進機能や高度なセキュリティを搭載したコア / エッジルータのGeoStream R900シリーズ、高度なVPN機能やQoS機能をサポートするSi-Rシリーズ、Si-Rシリーズで培った機能 / 技術を投入したコストパフォーマンスに優れたSi-R70brinを提供。これら各シリーズの提供により、キャリアネットワークから小規模事業所まで、幅広いニーズをサポートします。

また、それぞれのシリーズにおいて、性能や信頼性、インターフェースの種類などにより多様なラインナップを用意し、お客様のネットワーク環境に柔軟に対応いたします。

富士通・シスコ共同ブランド品

Fujitsu and Cisco CRS-1シリーズ

富士通・シスコシステムズ両社の技術や経験を融合することによって、IPネットワークインフラにおける機能、信頼性およびサポートの充実を実現します。

1	長期的なシステム利用に対応	業界で初めてOC-768c / STM-256c POSインターフェースに対応。最大92Tbpsまで拡張可能であり、システム投資を長期的に保護。
2	システムの常時稼働	業界唯一の自己回復型OSであるCisco IOS XRソフトウェア搭載。サービスの中断なく、保守やアップグレードなどが可能。
3	セキュアなシステム仮想化	単一のルータで最大限のセキュリティを確保しながらパブリックサービスとプライベートサービスを分離でき、運用効率と管理効率の向上が可能。

Fujitsu and Cisco XR12400シリーズ

1	システムの常時稼働	業界唯一の自己回復型OSであるCisco IOS XRソフトウェア搭載。サービスの中断なく、保守やアップグレードなどが可能。
2	セキュアなシステム仮想化	単一のルータで最大限のセキュリティを確保しながらパブリックサービスとプライベートサービスを分離でき、運用効率と管理効率の向上が可能。

実績のIPアクセスルータ

GeoStream Si-Rシリーズ

GeoStream Si-Rシリーズは、高度なVPN機能やQoS機能、IPv6サポートなど、次世代の企業ネットワークシステムを構築するための最適なソリューションを提供し、拠点の規模に応じた幅広いラインナップを用意しています。

1	高速スループット	VPN暗号化 / トンネリング通信性能は、ルータ各クラスで最高レベル。
2	先進IP / セキュリティ機能を満載	VoIP、IPv6、SPI型ファイアーウォール。

小型 / 低価格化対応VPNルータ

GeoStream Si-R70brin

ブロードバンド環境の普及拡大に伴い、小規模なオフィスから個人レベルのSOHO的なビジネススタイルなどの多様化するニーズに対応し、最適かつ経済的なネットワーク構築を実現します。

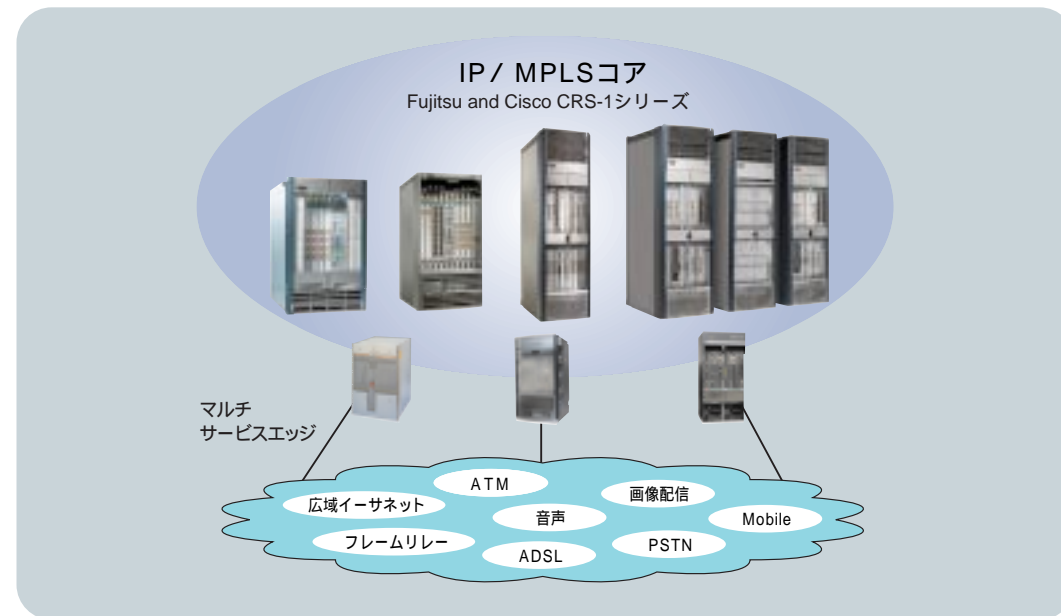
1	中小規模のオフィスに最適な仕様	軽量 / コンパクト設計 FANレス設計 VCCIクラスB準拠
2	Si-Rシリーズの先進機能を標準搭載	ダイナミックVPN機能 Web簡単設定メニュー

1. 高信頼・最新IP通信サービスインフラの構築

対応機種 Fujitsu and Cisco CRS-1

Fujitsu and Cisco CRS-1はキャリアネットワークに求められる最高レベルの品質基準に対応するとともに、最新サービスを提供するためのさまざまな最先端IP機能を搭載し、最大92Tbpsまで拡張することが可能な唯一のキャリアレーティングシステムです。本製品は富士通・シスコシステムズ両社で共同開発を実施した次世代OS「Cisco IOS XR」を搭載していません。

日本の通信事業者様の厳しい信頼性への要求に応えるため、富士通の持つ長年にわたる日本市場におけるノウハウや自社製品開発で培った高可用性技術を活かし、日本の通信事業者様のご要望機能を実現しています。



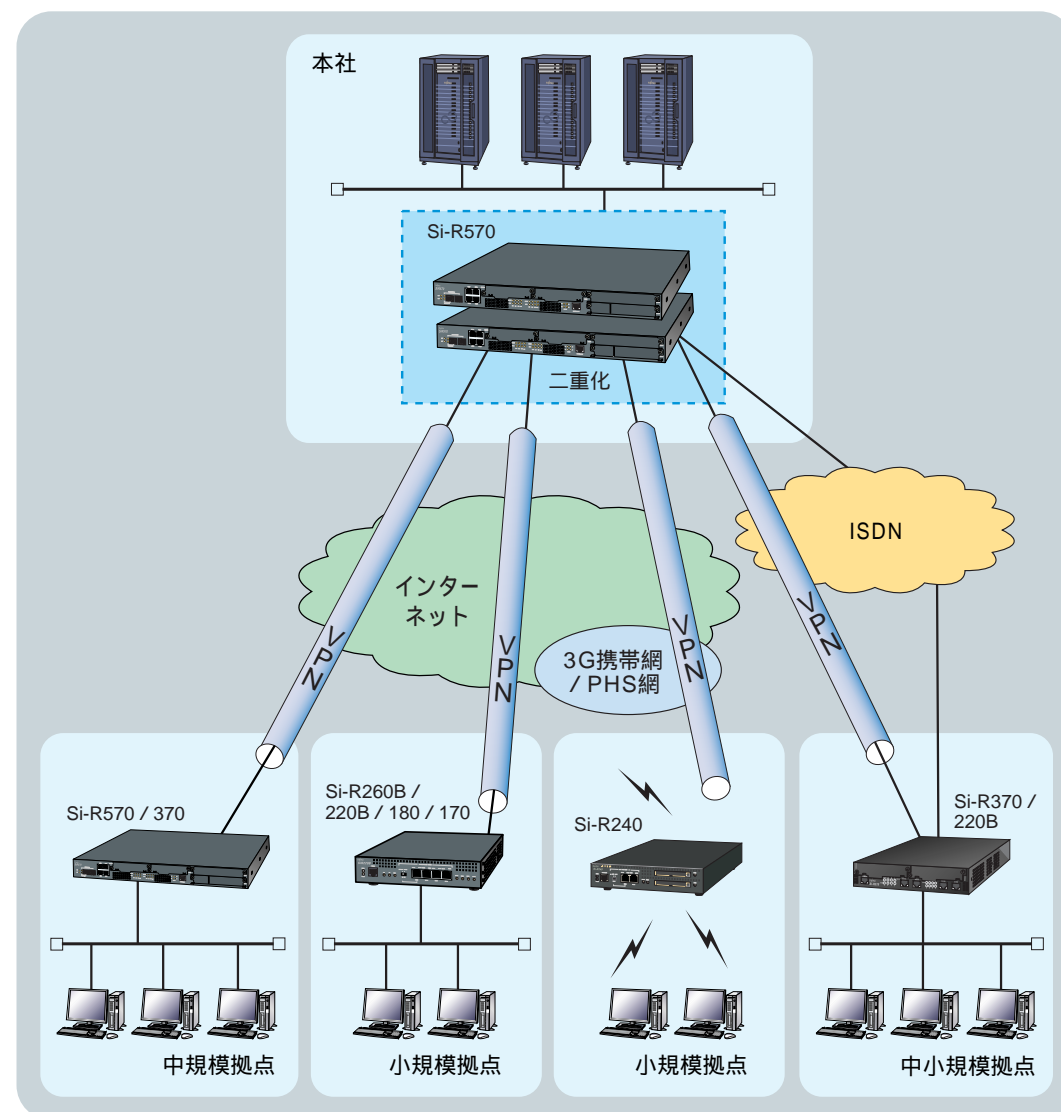
2. 企業ネットワークのIPインフラ

対応機種 GeoStream Si-R

企業を支えるIPインフラにおいて、富士通のネットワーク製品はブロードバンド時代の企業ネットワークの要件である高速、高信頼かつ高品質なサービスを提供します。

IPアクセスルータ「GeoStream Si-Rシリーズ」では、高い処理能力が必要とされるVPN暗号化時においても、他社同クラスルータを大幅に上回る中継性能を実現。

また、通信回線のバックアップとしてISDNや3G携帯網などを利用することで経路の二重化を図り、信頼性を向上させることができます。さらに、帯域制御機能を標準搭載することで、例えば音声などのような遅延の許されないデータを保証し、通信品質を確保します。



Fujitsu and Cisco CRS-1シリーズ

製品情報 : <http://fenics.fujitsu.com/products/crs-1/>

シスコシステムズ社との協業により、高信頼・最新サービスをご提供するハイエンドルータ

Fujitsu and Cisco CRS-1シリーズは、日本の通信キャリア様への機能の実現や品質要求に応えるサポートのために、シスコシステムズ社との提携によって提供される共同ブランド製品です。

富士通・シスコシステムズ両社の技術や経験を融合することによって、Cisco IOS XRの共同開発を行い、IPネットワークインフラにおける機能、信頼性およびサポートの充実を実現します。本シリーズは、キャリアネットワークに求められる最高レベルの品質基準に対応するとともに、最新サービスを提供するためのさまざまな最先端IP機能を搭載しています。



4スロット シングルシェルフシステム

8スロット シングルシェルフシステム

16スロット シングルシェルフシステム

マルチシェルフシステム

スイッチング容量 : 320Gbps
インターフェーススロット数 : 4

スイッチング容量 : 640Gbps
インターフェーススロット数 : 8

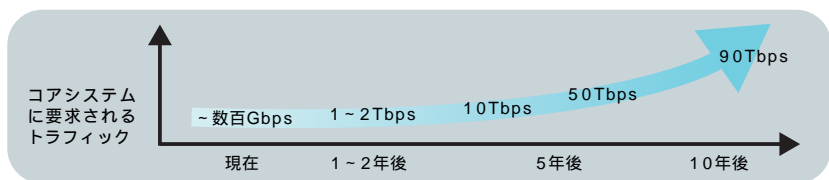
スイッチング容量 : 1.28Tbps
インターフェーススロット数 : 16

スイッチング容量 : 2.56Tbps
インターフェーススロット数 : 32

特長

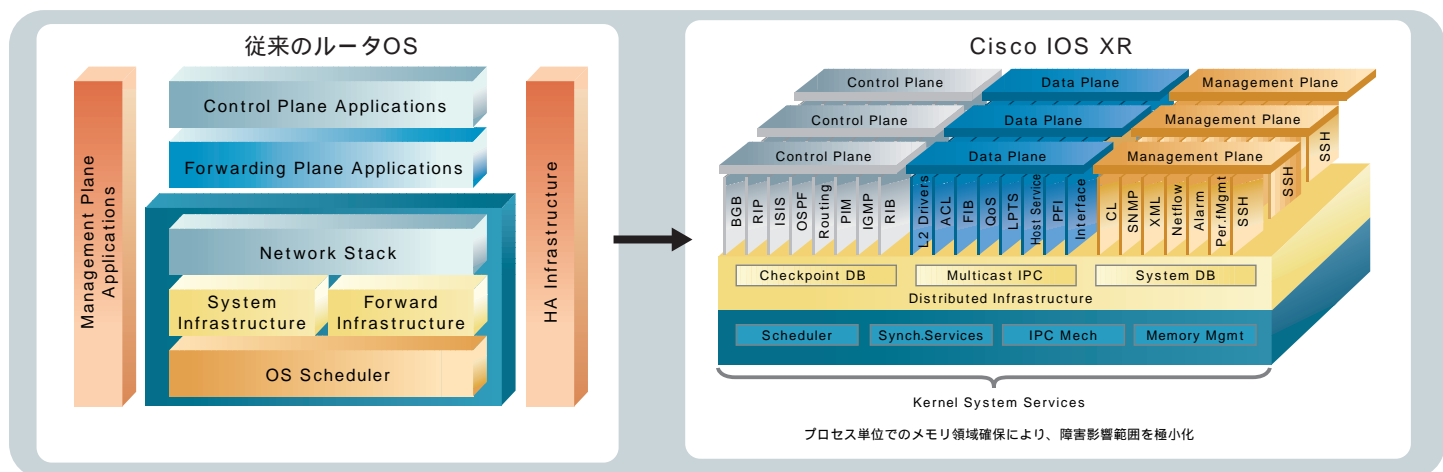
1. マルチシェルフ対応により、最大で92テラビットまで増強可能

業界で初めてOC-768c / STM-256c POSインターフェースに対応し、最大92Tbpsまで拡張可能な業界唯一のキャリアレーティングシステムです。マルチシェルフの構成が可能なので、データ、音声、画像データなど年々増加するトラフィック要求に対しても、システム拡張によって対応することが可能でありシステム投資を長期的に保護します。



2. システムの常時稼働

マルチシェルフ構成に対応可能な業界唯一の自己回復型OSであるCisco IOS XRソフトウェアを搭載しています。Cisco IOS XRは、サービスもしくはユーザー単位のトラフィックや運用の分離機能によって、障害による影響範囲を限定・隔離する機能を備えており、サービスを中断させることなく保守やアップグレード、機能強化、ハードウェア拡張の作業が可能です。



3. 柔軟なサービス提供

世界最高レベルの40Gbps ASICであるCisco Silicon Packet Processor (SPP) 独自のサービス分離アーキテクチャ、業界初の本格的な分散制御など、最新サービスを提供する上で必要となる機能および性能を実現しています。今後求められる統合型ネットワークサービス提供においても、柔軟に対応することが可能です。

本シリーズは、40Gbps / スロットの卓越した処理性能、MPLS Traffic Engineering (TE) / MPLS Fast Reroute (FRR) などの高度なMPLS機能、3レベルの階層制御などの強力かつ柔軟なQoS制御機能を備え、次世代のIP / MPLSコアネットワークに最適な製品です。

製品名	Fujitsu and Cisco CRS-1			
	4スロットシングルシェルフシステム	8スロットシングルシェルフシステム	16スロットシングルシェルフシステム	マルチシェルフシステム
スイッチング容量	320Gbps	640Gbps	1.28Tbps	2.56Tbps
インターフェーススロット数	4 (40Gbps / スロット)	8 (40Gbps / スロット)	16 (40Gbps / スロット)	32 (40Gbps / スロット)
インターフェースポート数(最大)	OC-768c / STM-256c POS	4	8	16
	OC-192c / STM-64c POS	16	32	64
	OC-48c / STM-16c POS	64	128	256
	OC-12c / STM-4c POS	192	384	768
	OC-3c / STM-1c POS	192	384	768
	1GbE	192	384	768
10GbE	32	64	128	256
高信頼機能	二重化			
	NSF (Non Stop Forwarding)			
	OSPFv2, OSPFv3, IS-IS, BGP4, BGP4+, LDP, RSVP-TE, マルチキャスト			
	VRRP, HSRP			
ルーティングプロトコル	ソフトウェア高信頼機能			
	プロセッサスタート、リソース不足管理			
	MPLS高信頼機能			
	MPLS Fast Reroute (FRR)			
トラフィック制御	リンク冗長化			
	リンクバンドリング, SONET APS			
	OSPFv2, IS-IS, BGP4			
	IGMPv2 / v3, PIM-SM, PIM-SSM, MSDR, MBGP			
サービス分離機能	OSPFv3, IS-IS, BGP4+			
	MLDv1 / v2, PIM-SM, PIM-SSM, MBGP			
	LDR, RSVP, Diffserv-TE, MPLS, Traffic Engineering, GMPLS, L3-VPN (RFC2547)			
	IPフィルタリング, ACL, MPLS-TE, ECMP			
QoS	SDR, Process Replacement			
	MQCを使用したQoS / CoS, マルチキャストQoS			
	3レベルの階層化キューキング (Ingress / Egressに8000キュー)			
	ポリシー (入力および出力方向) / パケット分類 / マーキング			
保守・運用	RR, ラインカード, ファブリックカード			
	活性挿抜 (ホットスワップ)			
	セキュリティ機能			
	MD5, SSL, SSHv2, SFTP, IPsec			
諸元	運用・監視インターフェース			
	拡張CLI, XML, SNMP, Telnet, SSH, Craft Works Interface (CWI) IP SLA			
	本体外形寸法 (W.D.H)			
	448.2 x 754.4 x 762.0mm			
ケーブルサポート	444.5 x 929.6 x 979.9mm			
	599.4 x 914.4 x 2,133.6mm			
	FCC 599.4 x 1,042.0 x 2,133.6mm			
	LCC 599.4 x 1,008.4 x 2,133.6mm			
質量	471.2 x 769.1 x 762.0mm			
	444.5 x 1,028.7 x 979.9mm			
	599.4 x 1,008.4 x 2,133.6mm			
	FCC 599.4 x 1,008.4 x 2,133.6mm			
電源 / コンセント形状	173kg以下			
	295kg以下			
	723kg以下			
	FCC 707kg以下			
消費電力	LCC 723kg以下			
	DC-48V			
	(圧着端子)			
	AC 200V			
環境条件	(単相) NEMA L6-20プラグ			
	(三相スター / デルタ) IEC 60309プラグ (スター)			
	(三相スター / デルタ) NEMA L15-30Pプラグ (デルタ)			
	(三相スター / デルタ) 532P6W (スター)			
適合基準	460P9W (デルタ)			
	16.56KW (AC) / 14.98KW (DC) 以下			
	LCC 16.56KW (AC) / 14.98KW (DC) 以下			
	FCC 10.4KW (AC) / 9.1KW (DC) 以下			
安全	温度 5 ~ 40			
	湿度 5 ~ 85%			
	安全性 IEC 60950-1, IEC 60825 Laser Safety			
	EMC / EMI CISPR 22 (EN55022) Class A, VCCI Class A			

Fujitsu and Cisco CRS-1シリーズは、富士通・シスコシステムズ社の提携によってご提供する富士通・シスコ共同ブランド品です。

Fujitsu and Cisco XR12400シリーズ

製品情報 : <http://fenics.fujitsu.com/products/xr12000/>

シスコシステムズ社との協業により提供する次世代ハイエンドルータ

Fujitsu and Cisco XR 12400シリーズは、富士通・シスコ両社の技術や経験を融合して共同開発したCisco IOS XRソフトウェアを搭載した次世代ルータです。業界一の革新性を誇る独自の分散制御、セキュアなシステム仮想化、システムの常時稼働、および拡張性の高いマルチサービス提供を実現し、1スロット当たり2.5Gbpsから10Gbpsに拡張可能なインテリジェントなルーティングソリューションを提供します。

特長

1. システムの常時稼働を実現

業界唯一の自己回復型OSであるCisco IOS XRソフトウェアを搭載。Cisco IOS XRソフトウェアは、サービスもしくはユーザー単位のトラフィックや運用の分離機能によって障害による影響範囲を限定・隔離する機能を備えており、サービスを中断させることなく保守やアップグレード、機能強化、ハードウェア拡張の作業が可能です。

2. セキュアなシステム仮想化

XR12400シリーズの「サービス分離アーキテクチャ(SSA; Service Separation Architecture)」によって、単一のルータを仮想的に分割(仮想化)できるため、パブリックサービスとプライベートサービスを分離して運用することが可能となります。サービスとお客様を互いに分離することにより、最大限のセキュリティが確保され、運用効率と管理効率が向上します。

3. マルチサービス拡張性

装置の管理およびプロトコル処理を行うPerformance Route Processor(PRP)と、物理インタフェースを終端し、レイヤー3のルーティング処理を行うIP Services Engine(ISE)ラインカードに機能・性能の処理を分散しますので、システムに搭載されたハードウェアの合計容量を最大限に利用することができます。また、各ISEラインカードの専用キューイングASICが、優れたQoSを提供し、拡張性やパフォーマンスに影響を与えることなく、映像・音声・遅延による影響を受けやすいデータを遅延や揺らぎから守ります。さらに、マルチキャストのフレーム複製をスイッチファブリックで処理をするため、サービスの中断を招く輻輳を回避することができます。



製品名		Fujitsu and Cisco XR12400シリーズ			
		XR12416	XR12410	XR12406	XR12404
スロット数		16スロットシャーシ	10スロットシャーシ	6スロットシャーシ	4スロットシャーシ
スイッチング容量		320Gbps	200Gbps	120Gbps	80Gbps
インターフェーススロット数		15(10Gbps / スロット) PRP冗長化時は14	9(10Gbps / スロット) PRP冗長化時は8	5(10Gbps / スロット) PRP冗長化時は4	3(10Gbps / スロット) PRP冗長化時は2
インターフェースポート数 (PRP二重化 / PRP冗長化)	OC-192c / STM-64c POS	30 / 28	18 / 16	10 / 8	6 / 4
	OC-48c / STM-16c POS	60 / 56	36 / 32	20 / 16	12 / 8
	OC-12c / STM-4c POS	60 / 56	36 / 32	20 / 16	12 / 8
	OC-3c / STM-1 POS	240 / 224	144 / 128	80 / 64	48 / 32
	10GbE	30 / 28	18 / 16	10 / 8	6 / 4
	1GbE	300 / 280	180 / 160	100 / 80	60 / 40
	Fast Ethernet	480 / 448	288 / 256	160 / 128	96 / 64
Clear Channel T3 / E3	240 / 224	144 / 128	80 / 64	48 / 32	
Channelized T3	240 / 224	144 / 128	80 / 64	48 / 32	
高信頼機能	PRP / 電源冗長構成	二重化			
	NSF(Non Stop Forwarding)	OSPFv2、OSPFv3、IS-IS、BGP4、BGP4+、LDP、RSVP-TE、マルチキャスト			
	ホットスタンバイ機能	VRRP、HSRP			
	ソフトウェア高信頼機能	プロセスリスタート、リソース不足管理			
	MPLS高信頼機能	MPLS Fast Reroute(FRR)			
ルーティングプロトコル	IPv4	unicast: OSPFv2、IS-IS、BGP4 multicast: IGMPv2 / v3、PIM-SM、PIM-SSM、MSDP、MBGP			
	IPv6	unicast: OSPFv3、IS-IS、BGP4+ multicast: MLDv1 / v2、PIM-SM、PIM-SSM、MBGP			
	MPLS	LDP、RSVP、Diffserv-TE、MPLS Traffic Engineering、GMPLS、L3-VPN(RFC2547)			
	トラフィック制御	IPフィルタリング(ACL)、MPLS-TE、ECMP			
サービス分離機能	SDR、Process Replacement				
QoS	MQCを使用したQoS / CoS、マルチキャストQoS、3レベルの階層化キューキング(Ingress / Egressに2048 - 8192キュー)、ポリシング(入力および出力方向)、パケット分類/マーキング				
保守・運用	活性挿抜(ホットスワップ)	PRP、ラインカード、ファブリックカード			
	セキュリティ機能	MD5、SSL、SSHv2、SFTP、Ipsec			
諸元	運用・監視インターフェース	拡張CLI、XML、SNMP、Telnet、SSH、Craft Works Interface(CWI)、IP SLA			
	本体外形寸法(W.D.H)	438.0 x 559.0 x 1,816.0mm	482.6 x 559.0 x 952.5mm	439.0 x 711.0 x 470.0mm	441.5 x 698.5 x 222.3mm
	ケーブルサポート/ケーブル接続方法	476.0 x 610.0 x 1,842.0mm	482.6 x 610.0 x 952.5mm	480.0 x 711.0 x 470.0mm	480.1 x 698.5 x 222.3mm
	質量	177kg以下	125kg以下	94kg以下	47kg以下
	電源	DC-48V AC200V AC100V			
消費電力	4706W(AC) / 4210W(DC)	2791W(AC) / 2430W(DC)	1950VA(AC) / 1630W(DC)	1341VA(AC) / 1280W(DC)	
環境条件	温度	0 ~ 40			
	湿度	10 ~ 90%			
適合基準	安全性	IEC 60950、IEC 60825 Laser Safety			
	EMC / EMI	CISPR 22(EN55022) Class B、VCCI Class B			
耐環境性能	NEBS				

Fujitsu and Cisco XR12400シリーズは富士通・シスコシステムズ社の提携によってご提供する富士通・シスコ共同ブランド品です。

GeoStream R900シリーズ

製品情報 : <http://fenics.fujitsu.com/products/geostream/>

Overギガビットクラスの高速度 / 大容量かつ高信頼なアドバンスドIPルータ

GeoStream R900シリーズは、ブロードバンドIPネットワークインフラの中核を担う高速度 / 大容量IPルータです。高速度な中継性能はもちろん、キャリアネットワークに要求されるきわめて高い信頼性を備えながら、高品質なサービスを実現するさまざまなIP先進機能を搭載。通信キャリア、社会システム、企業バックボーンといったあらゆるIPネットワークに適用が可能です。

さらに、xDSL、Ethernetアクセス、光アクセスなどの高速インターネット接続サービスを強力にサポートするBRAS(Broadband Remote Access Server)機能を搭載し、エンドユーザーに対してコストパフォーマンスの高いブロードバンドソリューションを提供します。

特長

1. 高速度 / 大容量

VPN、フィルタリングといった各種サービス提供時においてもフルワイヤースイッチング容量を備え、大規模ネットワークへの拡張にもスケラブルに対応します。POSやATMといった高速インターフェースを収容可能です。10GBASE-LR(Ethernet)にも対応可能です(R980のみ)。

2. 99.9999%の高可用性

フレキシブルな冗長構成と独自の高速系切替システム(約50ms¹⁾、リポート不要)により、1年間で0.4分以下のダウンタイムというキャリア交換機レベルの信頼性を実現し、ミッションクリティカルなアプリケーションにも対応可能です。すべてのハードウェアモジュールで活性保守が可能のほか、稼働状態でのソフトウェアバージョンアップも可能とするなど、優れたメンテナンス性を発揮します。

3. 先進IP機能

IPv6プロトコルへの対応はもちろん、IPv6 / IPv4デュアルスタック、IPv6 over IPv4トンネリングによりIPv6ユーザーとIPv4ユーザーを同時に収容可能。レイヤー3VPN(IP-VPN)サービスの提供が可能なMPLS-VPNに加え、レイヤー2VPNサービスの提供を可能にするVLAN VPN mapped MPLS機能を搭載。BRAS(Broadband Remote Access Server)機能を搭載し、xDSLやEthernet、光ファイバーなど高速アクセス回線からのインターネットアクセスをサポート(R980、R920のみ)。



GeoStream R980
スイッチング容量160Gbps
インターフェーススロット:14

GeoStream R940
スイッチング容量40Gbps
インターフェーススロット:8

GeoStream R920
スイッチング容量20Gbps
インターフェーススロット:4

¹ ハード障害のみを考慮

製品名		GeoStream R980	GeoStream R940	GeoStream R920	
スイッチング容量		80Gbps / 160Gbps	40Gbps	20Gbps	
中継性能		84Mpps(80Gモデル) / 156Mpps(160Gモデル) ¹⁾	48Mpps ¹⁾	24Mpps ¹⁾	
インターフェーススロット数		14	8	4	
インターフェース種別	POS	OC-48c / STM-16、OC-12c / STM-4、OC-3c / STM-1			
	ATM	OC-12c / STM-4、OC-3c / STM-1			
冗長構成	Ethernet	10GBASE-LR ²⁾ 、1000BASE-SX、1000BASE-LX、10 / 100BASE-TX			
	二重化	制御部、フォワーディングモジュール、電源			
	二重化(APS)	POS / ATMインターフェース			
ルーティングプロトコル	ホットスタンバイ	(VRRP)	-	(VRRP)	
	IPv4	Static、RIP / RIP2、OSPFv2、BGP4、IS-IS ³⁾ 、IGMP2、PIM-SM			
トラフィック制御	IPv6	Static、RIPng、OSPFv3、BGP4+			
	MPLS	LDP、RSVP-TE ³⁾			
QoS		Diffserv(WFQ、Shaper)、RSVP-TE(Shaper)、メータリング(流入量監視)	WFQ	Diffserv(WFQ、Shaper)、RSVP-TE(Shaper)、メータリング(流入量監視)	
サービス		VPN	MPLS-VPN(RFC2547)、VLAN VPN mapped MPLS		
保守・運用		BRAS	-		
活線挿抜		制御系、フォワーディングモジュール、インターフェースモジュール			
その他保守機能		回線閉塞 / 閉塞解除、オンラインファイル更新、版数読み取り、障害管理(ソフト障害、各パッケージ障害など)、遠隔立ち上げ			
運用・監視インターフェース		CLI、SNMP、Telnet、FTP			
諸元	外形寸法(W.D.H)	483 x 596 x 701mm	483 x 699 x 950mm	483 x 594 x 350mm	
	19インチラック搭載時ピッチ	15U(JIS)、16U(EIA) ⁶⁾	20U(JIS)、22U(EIA) ⁶⁾	8U(JIS / EIA) ⁶⁾	
	質量	153kg以下	180kg以下	64kg以下	
	電源	DC-48V			
		AC200V AC100V			
	電源(コンセント形状)	DC電源	M6圧着端子		
	消費電力	2500W以下	1920W以下	1200W以下	
	発熱量	9,000kJ / h以下	6,912kJ / h以下	4,320kJ / h以下	
	騒音	59dB	63dB	56dB	
	環境条件	温度	5 ~ 40		
湿度		5 ~ 85%RH			
適合基準	安全性	JIS C 6950(準拠)、IEC60950(準拠)			
	EMC / EMI	VCCI Class-A(登録)、JEIDA G-25(登録)			
耐環境性能	NEBS(準拠)				
本体添付品		交換用エアフィルター、ラック搭載レール			

¹ 40/100/1000Mbpsでワイヤースピード時での性能 ² R980のみ、装置1台につき最大6枚搭載可能 ³ R940のみ対応時期未定

⁴ R940は、Diffserv CSのみ提供 ⁵ R940は、流入量制御機能のみ提供 ⁶ 19インチラック搭載時ピッチ数

GeoStream R900シリーズ型名 / 価格一覧 P105 ~ 108

注 : 平行2極接地極付プラグ (125V15A)



GeoStream Si-Rシリーズ

製品情報 : <http://fenics.fujitsu.com/products/sir/>

高速 / 高品質 / 高信頼な企業ネットワークを実現するIPアクセスルータ

高品質なIP-VPNサービスや、コストパフォーマンスの高いブロードバンドサービスを最大限に活用していただくためのIPアクセスルータです。高度なVPN機能やQoS機能など、次世代の企業ネットワークシステムを構築するための最適なソリューションをご提供します。

Si-Rシリーズラインナップ

LAN	WAN	小規模拠点	中規模拠点	大規模センター
10 / 100 / 1000BASE-TX	ATM 155M ATM 25M PRI (~ 1.5Mbps) BRI	GeoStream Si-R570 中規模向け 高性能VPNルータ (500Mbps / 1000)	GeoStream Si-R370 拡張WANモジュール対応VPNルータ (180Mbps / 500)	
10 / 100BASE-TX 100BASE-FX	ATM 25M	GeoStream Si-R260B ATM対応VPNルータ (120Mbps / 100)	GeoStream Si-R240 無線LAN / WAN対応VPNルータ (120Mbps / 100)	
10 / 100BASE-TX	3G / PHS BRI	GeoStream Si-R220C ISDNバックアップ対応VPNルータ (130Mbps / 100)	GeoStream Si-R180 高性能VPNルータ (100Mbps / 100)	
10 / 100BASE-TX		GeoStream Si-R130 VPN対応ISDNルータ (128kbps / 48)	GeoStream Si-R30 ISDNルータ (VPN非対応)	
10BASE-T	BRI			

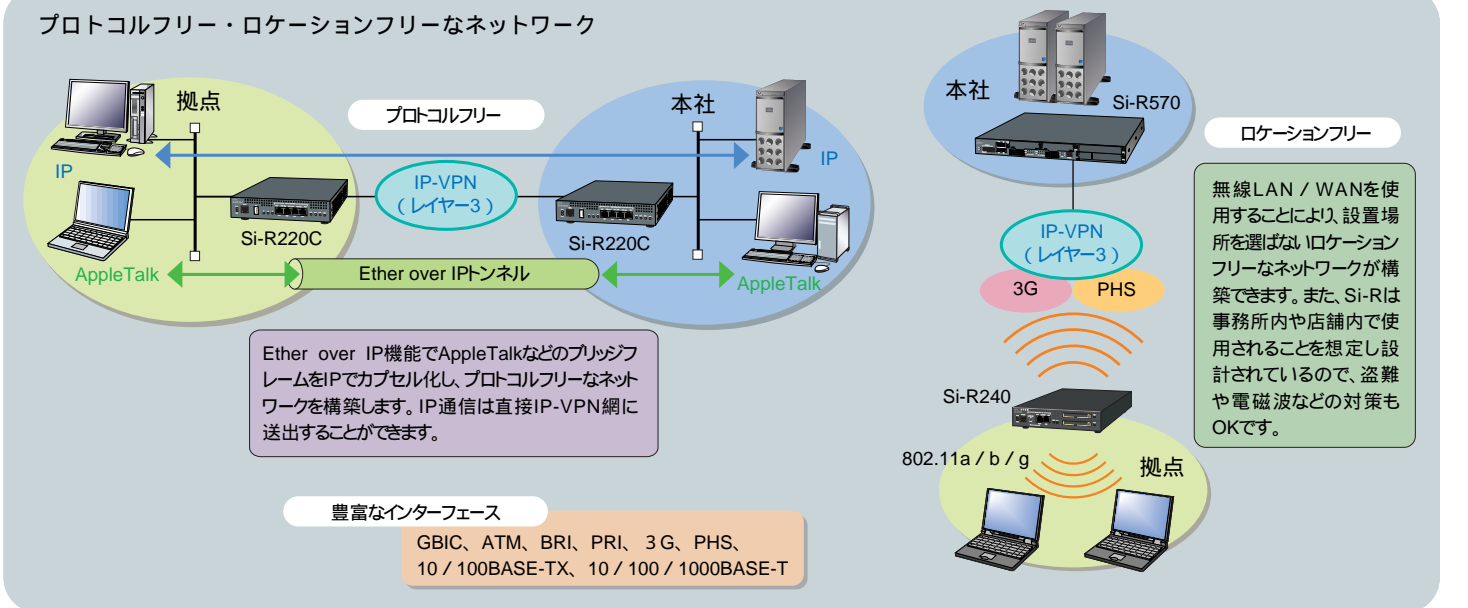
()内はVPN性能 / VPN対地数の最大値

特長

安心 安全	セキュリティスロット	KENSINGTON®社製スリムマイクロセーパ(別売)に対応した盗難防止機構を装備しています。ワイヤーの一端を机や柱などの固定物に取り付けることで、ルータ本体自体の盗難を防止することができます。
	装置固有パスワード	万一、ルータの設定情報(Config)が流失した場合でも、他のルータでそのConfigが使えないように、Si-Rでは「装置固有パスワード」をサポートしています。特定のSi-R上で設定されたConfigは、そのSi-Rだけでしか使えなくなります。
便利	豊富なインターフェース	大容量で高速なGigaインターフェースから安定性の高いATM回線、バックアップに最適なISDNまで多種多様なインターフェースを取り揃えています。また、Si-R240では3G携帯やPHSなど無線カードスロットもサポートしています。
	プロトコルフリー	Ether over IP機能をサポート。IP-VPNやインターネット-VPNのようなIP通信のみのWANサービスでもEther over IP機能を使用することで、プロトコルフリーなネットワークが構築可能です。
	ロケーションフリー	Si-R240は、3G、PHSや802.11a / b / gなどの無線LAN / WANに対応しているため設置場所を選ばず、ケーブル配線無しに利用できます。
快適	QoS機能	IP-VPN網、L2-VPN網のQoSに合わせてTOS / COS値を変換可能です。また、拠点ごとにシェーピングを設定し、さらに帯域制御を行うことも可能です。
	ダイナミックVPN	拠点に動的IPを使用するとスター型ネットワークとなり、センター回線 / 装置がボトルネックとなります。Si-RではダイナミックVPNを使用することで、拠点間通信が可能となり、VoIPなど遅延に弱いアプリケーションに最適なネットワークが提供できます。
環境	グリーン製品対応	富士通独自の環境強化型製品の基準「グリーン製品強化規定」に従って、45項目の製品環境アセスメントを実施。リサイクル、省エネ化、環境にやさしい素材の採用などを推進した地球にやさしい製品です。

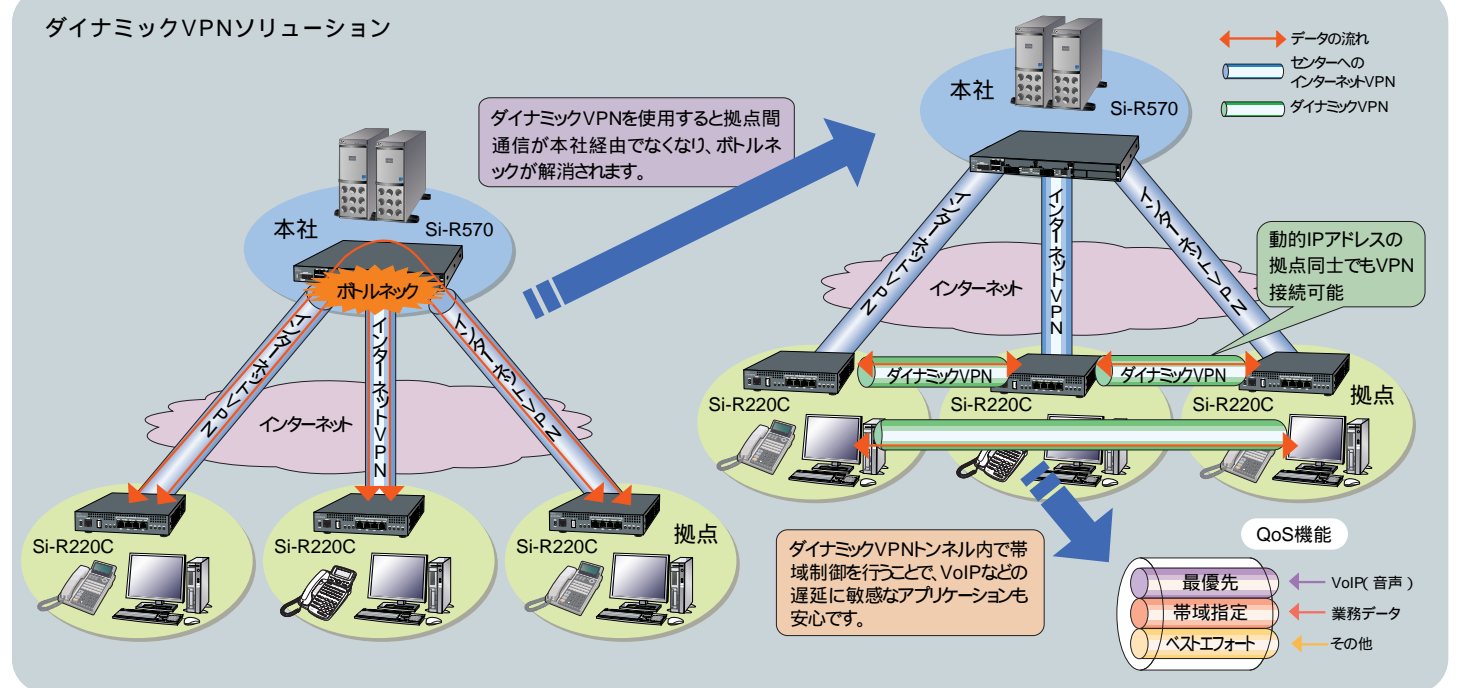
1. プロトコルフリー / ロケーションフリーなネットワーク構築

Si-Rシリーズは豊富なインターフェースをサポートしており通信キャリアが提供するさまざまな回線サービスに対応できます。またEther over IP機能を活用したプロトコルフリーなネットワークも構築することができます。さらにSi-R240はWAN側に3GやPHS、LAN側に無線LANを使用することで、ケーブル配線無しにロケーションフリーなネットワークを構築可能です。



2. ダイナミックVPNを利用した快適な拠点間通信

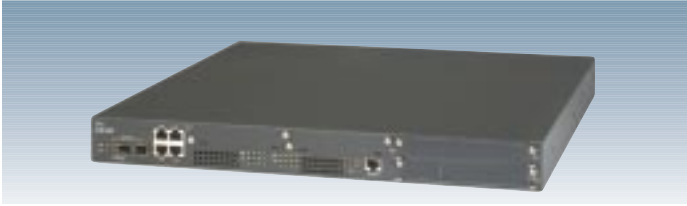
動的IPアドレスを使用したインターネット-VPN環境では、これまで拠点間の通信時に必ずセンターを経由する必要がありました。ダイナミックVPNを使用することで、拠点間にて直接通信することが可能となります。これにより、センター側の負荷を大幅に軽減することが可能となります。
(*拠点間通信の制御情報はセンターを経由します)



モジュール拡張モデル

中大規模ネットワーク向け高性能VPNルータ

GeoStream Si-R570



標準価格(税別): ¥900,000

標準ポート:10 / 100 / 1000BASE-T ×4ポート
SFP-GBIC ×2ポート(標準ポートの2ポートと排他使用)
拡張スロット ×4スロット

VPN	冗長化	IPv6対応
500Mbps	電源二重化	管理機能
1000対地	VRRP	SNMP
Dynamic VPN	QoS	Web設定 GUI)
AES / 3DES / DES		Telnet CLI)
Ethernet over IP	帯域制御(WFQ)	MPLS
	優先制御(TOS)	

適用回線

L2-VPN(広域イーサネット)	IP-VPN
ADSL(フレッツADSLなど)	FTTH(Bフレッツなど)
ATMメタル(~25Mbps)	ATM光(~155Mbps)
BR(INS64, DA64 / 128, フレームリレー)	PR(INS1500, DA1500, フレームリレー)

拡張WANモジュール対応VPNルータ

GeoStream Si-R370



標準価格(税別): ¥388,000

標準ポート:10 / 100BASE-TX ×4ポート
拡張スロット ×2スロット

VPN	冗長化	IPv6対応
180Mbps	VRRP	管理機能
500対地	QoS	SNMP
Dynamic VPN		Web設定 GUI)
AES / 3DES / DES	帯域制御(WFQ)	Telnet CLI)
Ethernet over IP	優先制御(TOS)	MPLS

適用回線

L2-VPN(広域イーサネット)	IP-VPN
ADSL(フレッツADSLなど)	FTTH(Bフレッツなど)
ATMメタル(~25Mbps)	ATM光(~155Mbps)
BR(INS64, DA64 / 128, フレームリレー)	PR(INS1500, DA1500, フレームリレー)

スタンダードモデル

ISDNバックアップ対応VPNルータ

GeoStream Si-R220C



標準価格(税別): ¥128,000

標準ポート:10 / 100BASE-TX ×4ポート
BRIポート ×1ポート

1 ROHS指令適合製品(EU 欧州連合 が2006年7月1日に施行した有害物質規制)

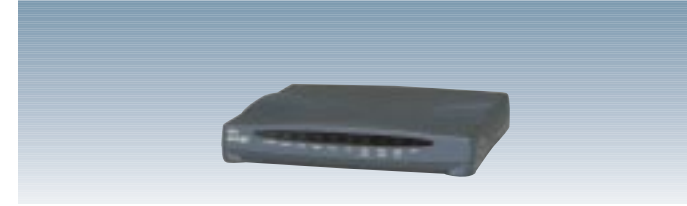
VPN	冗長化	IPv6対応
130Mbps	VRRP	管理機能
100対地	QoS	SNMP
Dynamic VPN		Web設定 GUI)
AES / 3DES / DES	帯域制御(WFQ)	Telnet CLI)
Ethernet over IP	優先制御(TOS)	MPLS

適用回線

L2-VPN(広域イーサネット)	IP-VPN
ADSL(フレッツADSLなど)	FTTH(Bフレッツなど)
BR(INS64, DA64 / 128など)	

高性能VPNルータ

GeoStream Si-R180



標準価格(税別): ¥98,000

標準ポート:10 / 100BASE-TX ×2ポート
(LAN:10 / 100BASE-TX ×1 or 10 / 100BASE-TX ×4ポートスイッチングハブ, WAN:10 / 100BASE-TX ×1)

VPN	冗長化	IPv6対応
100Mbps	VRRP	管理機能
100対地	QoS	SNMP
Dynamic VPN		Web設定 GUI)
AES / 3DES / DES	帯域制御(WFQ)	Telnet CLI)
Ethernet over IP	優先制御(TOS)	MPLS

適用回線

L2-VPN(広域イーサネット)	IP-VPN
ADSL(フレッツADSLなど)	FTTH(Bフレッツなど)

スタンダードモデル

ATM 25M対応VPNルータ

GeoStream Si-R260B



標準価格(税別): ¥250,000

10 / 100BASE-TX ×4ポート
ATM25Mポート ×1ポート

VPN	冗長化	IPv6対応
120Mbps	VRRP	管理機能
100対地	QoS	SNMP
Dynamic VPN		Web設定 GUI)
AES / 3DES / DES	帯域制御(WFQ)	Telnet CLI)
Ethernet over IP	優先制御(TOS)	MPLS

適用回線

L2-VPN(広域イーサネット)	IP-VPN
ADSL(フレッツADSLなど)	FTTH(Bフレッツなど)
ATMメタル(~25Mbps)	

無線WAN / LAN対応VPNルータ

GeoStream Si-R240



標準価格(税別): ¥118,000

10 / 100BASE-TX ×2ポート
カードスロット ×2スロット(PCMCIA)

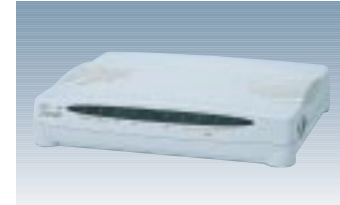
VPN	冗長化	IPv6対応
120Mbps	VRRP	管理機能
100対地	QoS	SNMP
Dynamic VPN		Web設定 GUI)
AES / 3DES / DES	帯域制御(WFQ)	Telnet CLI)
Ethernet over IP	優先制御(TOS)	MPLS

適用回線

L2-VPN(広域イーサネット)	FTTH(Bフレッツなど)
ADSL(フレッツADSLなど)	携帯無線(3G)/PHS
IP-VPN	

多機能ISDNルータ

GeoStream Si-R130



標準価格(税別): ¥99,800

10BASE-T ×1ポート(4ポートHUB内蔵)
BRIポート ×1ポート

GeoStream Si-R30



標準価格: ¥49,800

VPN	冗長化	管理機能
128kbps	VRRP	SNMP
48対地	BGP-4	Web設定 GUI)
3DES, DES		Telnet CLI)
	QoS	
	帯域制御(WFQ)	
	優先制御(TOS)	

適用回線

BR(INS64, DA64 / 128など)

2 Si-R130のみ
3 Si-R30はオプションが必要

GeoStream Si-Rシリーズ用オプション

品名	型名	価格(税別)	対象機種
Si-Rシリーズ二重化電源モジュール	SIR5PW1	¥350,000	Si-R570
Si-Rシリーズ拡張用512Mメモリモジュール	SIR5EM2	¥400,000	Si-R570
Si-RシリーズATM25M拡張モジュールH1	SIR5AT	¥400,000	Si-R570
Si-RシリーズATM155M拡張モジュールH1	SIR5ATB	¥600,000	Si-R570
Si-RシリーズATM25M拡張モジュールL2	SIR37AT	¥180,000	Si-R570 / 370
Si-RシリーズATM155M拡張モジュールL2	SIR37ATB	¥300,000	Si-R570 / 370
Si-RシリーズPRI拡張モジュールL2	SIR37PR	¥100,000	Si-R570 / 370
Si-RシリーズBRI拡張モジュールH1	SIR57BR4	¥200,000	Si-R570
Si-RシリーズBRI拡張モジュールL2	SIR37BR	¥50,000	Si-R570 / 370
Si-Rシリーズ10 / 100BASE-TX拡張モジュールH1	SIR5ET2	¥300,000	Si-R570
Si-Rシリーズ10 / 100BASE-TX拡張モジュールL2	SIR37ET	¥100,000	Si-R570 / 370
Si-Rシリーズ100BASE-FX拡張モジュールL2	SIR37EF	¥200,000	Si-R570 / 370
無線LAN-APカード	SIRWLAP	¥15,000	Si-R240
ラック搭載機構	SIR370RUB	¥30,000	Si-R370 / 260B / Si-R240 / 220C
ラック搭載機構	SIR2RUB	¥9,000	Si-R260B / 240 / 220C
電源ケーブル	PWCBL-A003	¥4,000	Si-R370 / 260B / 240
電源ケーブル	PWCBL-B003	¥4,000	Si-R220C

4 1Uに横並びで2台実装可

製品名	GeoStream Si-R570	GeoStream Si-R370	GeoStream Si-R260B	GeoStream Si-R240	GeoStream Si-R220C	
基本インターフェース	10 / 100 / 1000BASE-T (RJ-45コネクタ) ¹ 10 / 100BASE-TX (RJ-45コネクタ)	4(独立)	4(独立)	2(独立)	4(独立)	
拡張スロット数	6(SFP x2 + スロットタイプL x2 + スロットタイプH x2)	2	4(独立)	2(PCMCIA)	4(独立)	
インターフェースポート数 ()内オプションによる拡張スロットへの最大搭載数	SFP (1000BASE-SX / LX)	2(標準インターフェースの2ポートと排他使用)				
	10 / 100BASE-TX (RJ-45コネクタ) ²	4(10)	4(5)	4	2	
	PRI(1.431 / 1.431a, 192K-1.5Mbps, RJ-45コネクタ)	(2)	(2)			
	BRI(1.430 / 1.430a, 64 / 128K, RJ-45コネクタ)	(2)	(2)		1(DSU内蔵)	
	ATM25Mbps(1.432.5, RJ-45コネクタ)	(4)	(1) ³	1		
	ATM155Mbps(1.432, シングルモードファイバ, SCコネクタ)	(4)	(1) ³			
100BASE-FX(シングルモードファイバ, SCコネクタ)	(2)	(1) ³				
COMポート					1	
アクセラレータ (ASIC)	データ暗号 鍵生成 データ圧縮		DES / 3DES / AES DH			
セキュリティスロット (ケンジントンスロット互換) ⁴						
ルーティングプロトコル	IPV4	static, RIP, RIPv2 : VLSM対応, BGP4, OSPFv2 static, RIPng, IPv6 / IPv4 Dual stack, IPv6 over IPv4 tunnel				
MPLS	IPV4	EoMPLS, BGP / MPLS VPNs, MPLS-Forwarder, LDR, MPLS IX				
ブリッジ		STP, MACフィルター, アドレス学習, VLANサポート, Etherポートマッピング / グルーピング(ATM-VC ⁵ , フレームリレー-DLCI)				
WANプロトコル	IPV4	PPPoE(複数セッション対応), [マルチリンクPPP, PAP / CHAP, データ圧縮(LZS), ISDN発信番号チェック] ⁷ , [VP / VCシェーピング, RFC1483 Routed / Bridged Ethernet] ⁸ , PIAFS ⁸				
アドレス管理	IPV4 IPV6	マルチNAT, DHCPサーバ, DHCPリレーエージェント, DHCPクライアント, ProxyDNS(DNSサーバ, DNSリレー) DHCP-PD, ProxyDNS(DNSサーバ, DNSリレー)				
QoS	IPV4 / IPV6	VLANプライオリティマッピング, 帯域制御(WFQ), TOS / TrafficClass制御, IPHC(RTPヘッダ圧縮含む) ⁹ , イーサネット(IPリミット)				
セキュリティ	IPV4 / IPV6	IPフィルタリング, URLフィルター, SPK(Stateful Packet Inspection), アクセスロギング(syslogリアルタイム警告), 管理者 / ユーザーパスワード(telnet, コンソール), SSH(telnet, FTP), マルチNAT, IDS, ACL, MACアドレス認証, 装置固有パスワード ⁹				
VPN	IPV4 / IPV6	IPsec(DES / 3DES / AES), IKE(Main Mode, Aggressive Mode) ¹⁰ , 手動鍵設定 ¹¹ , Ethernet over IPブリッジ, ダイナミックVPN				
冗長機能	IPV4 IPV6	VRRP, レイヤー3セッション監視・維持機能, ECMP(static, OSPFv2) レイヤー3セッション監視・維持機能				
IPマルチキャスト	IPV4	IGMPv2, IPv4 PIM-DM, IPv4 PIM-SMv2				
VLAN		タグVLAN(IEEE802.1Q)				
保守・管理機能	IPV4 IPV6	telnet, FTP, WWWブラウザ設定, かんたん設定(IPV4構築用) SNMPエージェント, 時刻設定・配布, syslog telnet, FTP, WWWブラウザ設定 デュアルコンフィグバンク業務効率化ツール				
添付品		電源ケーブル(3m)CD-ROM(取扱説明書, 基本ソフトウェア, Si-R効率化運用ツール)19インチラック搭載用品, コンソールケーブル, ケーブルホルダー, ゴム足	電源ケーブル(1.8m) アダプタープラグ, CD-ROM(取扱説明書, 基本ソフトウェア, Si-R効率化運用ツール), ケーブルホルダー ⁶ , コンソールケーブル			
諸元	外形寸法(W.D.H)	430 x 425 x 43.5mm (ゴム足なし時) 1U ¹²	205 x 360 x 42mm (ゴム足なし時) 1U ¹²	205 x 280 x 42mm (ゴム足なし時) 1U ¹²	205 x 320 x 42mm (突起部を除く) 1U ¹²	205 x 280 x 42mm (ゴム足なし時) 1U ¹²
	質量	8.5kg以下	3.2kg	1.7kg	2.2kg	1.7kg
	電源 / 電源 (コンセント) 形状	AC100V / 平行2極接地極付プラグ (125V15A) < 電源二重化 > ¹³				
	消費電力	70W以下	30W以下	8W	30W以下	15W以下
	発熱量	252kJ / h	108kJ / h	108kJ / h	54kJ / h以下 (本体のみ)	54kJ / h
	騒音	50dB	40dB	ファンレス	40dB以下 (FAN動作時) ¹⁴	ファンレス
	湿度条件 (動作時)		5 ~ 40		0 ~ 40	
湿度条件 (動作時)		20 ~ 80%RH		10 ~ 90%RH	20 ~ 80%RH	
標準価格 (税別)		¥900,000	¥388,000	¥250,000	¥118,000	¥128,000

1 オートネゴシエーション, 10M / 100M / 1000M固定, 全二重 / 半二重固定の設定が可能 2 オートネゴシエーション, 10M / 100M固定, 全二重 / 半二重固定の設定が可能 3 拡張スロットへのATM25, ATM155, 100BASE-FX, 100BASE-TXのオプションボード搭載は, いずれか一枚のみ / 半二重固定の設定が可能 4 ケンジントン製のマイクロセーバーセキュリティシステムに対応しています。以下のものを購入してください。他の類似のケーブルは, 取り付けられない場合があります。商品名:コンボセーバー, 商品番号:1690011(富士通コワーコ株式会社 お問い合わせ:電話番号0120-505-279) 5 ATMサービス利用時のみ 6 Si-R240 / 220Cは除く 7 INSネット64 / 1500, 高速デジタル専用線利用時のみ対応(Si-R260B / 240は除く) 8 Si-R370 / 220Cのみ対応 9 Si-R260B / 240 / 220Cは, セキュリティチップ(TPM搭載) 10 Responder / Initiator, IPアドレス不定に対応。11 手動鍵設定はIPv4のみ対応 12 19インチラック搭載時ピッチ数 13 Si-R570のみ対応 14 取り付けるデータ通信カード・温度の条件で冷却が必要ときに動作 < >はオプション(別途手配)により実現する機能です。

GeoStream Si-R240サポートカード

キャリア	サポートカード
ソフトバンクモバイル	VC701SI
au	W01K
NTT DoCoMo	P2403
WILLCOM	AH-S405C
WILLCOM	AX520N
WILLCOM	CH-S203C
FENICS	MC-C450

サポートカードの最新情報は
<http://fenics.fujitsu.com/products/sir/¥sir240/supportcard.html>
 をご参照ください。

無線LAN-APカード (Si-R240用) 仕様

製品名	無線LAN-APカード	
型名	SIRWLAP	
無線LAN	通信方式	IEEE802.11a(W52) ¹⁵ , IEEE802.11g / bデュアル
	通信可能距離 (目安)	IEEE802.11aの場合15m, IEEE802.11g / bの場合25m
	セキュリティ	WEP, WPA-PSK / WPA, IEEE802.i-PSK / IEEE802.iなど
	クライアント接続台数	最大10台 / カード
設定方法	WEB設定 / コマンド	
添付品	取扱説明書, 保証書	
諸元	外形寸法(W.D.H)	54 x 118 x 7mm
	質量	38g
	電源	DC3.3V
	消費電力	1.58W
	発熱量	5.69kJ / h
	温度 / 湿度条件	本体と同様

15 通信相手機器もW52をサポートしている必要有り

製品名	GeoStream Si-R180	GeoStream Si-R130	GeoStream Si-R30
LAN / WAN インターフェース	10 / 100BASE-TX x2 ¹ or 10 / 100BASE-TX x4(スイッチングハブ) ¹ 10 / 100BASE-TX x1 ¹	LAN : 10BASE-T(4ポートレビータHUB内蔵, カスケードスイッチ付) WAN : BR(64K / 128Kbps, DSU内蔵, Uポート x1, S / Tポート x1)	
アクセラレータ (ASIC)	データ暗号 鍵生成	DES / 3DES / AES DH	—
セキュリティスロット (ケンジントンスロット互換) ²			—
ルーティングプロトコル	IPV4 IPV6	static, RIP, RIPv2 : VLSM対応, BGP4, OSPFv2 static, RIPng, IPv6 / IPv4 Dual Stack, IPv6 over IPv4 tunnel	static, RIP, RIPv2 : VLSM対応
MPLS	IPV4	EoMPLS, BGP / MPLS VPNs, MPLS Forwarder, LDR, MPLS IX	—
ブリッジ		STP, MACフィルター, アドレス学習, VLANサポート	STP, MACフィルター, アドレス学習
WANプロトコル		PPPoE(複数セッション対応)	マルチリンクPPP, PAP / CHAP, ISDN発番号チェック, PIAFS, データ圧縮(LZS)
アドレス管理	IPV4	マルチNAT, DHCPサーバ, ProxyDNS(DNSサーバ, DNSリレー), DHCPリレーエージェント, DHCPクライアント	マルチNAT, DHCPサーバ, DHCPリレーエージェント, ProxyDNS(DNSサーバ, DNSリレー)
	IPV6	DHCP-PD, ProxyDNS(DNSサーバ, DNSリレー)	—
QoS	IPV4 / IPV6 ³	VLANプライオリティマッピング, 帯域制御(WFQ), DiffServe, TOS / TrafficClass制御, イーサネット(IPリミット)	帯域制御(WFQ), TOS制御
セキュリティ	IPV4 / IPV6 ³	IPフィルタリング, マルチNAT, URLフィルター, アクセスロギング(syslogリアルタイム警告), SPK(Stateful Packet Inspection), 管理者 / ユーザーパスワード(telnet, コンソール), SSH(telnet, FTP), 装置固有パスワード ⁴	IPフィルタリング, マルチNAT, URLフィルター, アクセスロギング(syslogリアルタイム警告), 管理者パスワード(telnet)
VPN	IPV4 / IPV6 ³	IPsec(DES / 3DES / AES) IKE(Main Mode, Aggressive Mode ⁵), 手動鍵設定 ⁶ , Ethernet over IPブリッジ	IPsec(DES / 3DES) IKE(Main Mode, Aggressive Mode: Initiator) 手動鍵設定
冗長機能	IPV4	VRRP, レイヤー3セッション監視・維持機能ECMP(static, OSPFv2)	VRRP
	IPV6	レイヤー3セッション監視・維持機能	—
IPマルチキャスト	IPV4	IGMPv2, IPv4 PIM-DM, IPv4 PIM-SMv2	—
VLAN		タグVLAN(IEEE802.1Q)	—
保守・管理機能	IPV4	telnetクライアント, FTPクライアント, WWWブラウザ設定, かんたん設定, syslog	SNMPエージェント, FTP, WWWブラウザ設定, SNMPエージェント, かんたん設定, syslog, RADIUSクライアント, オンラインサポート
	IPV6	telnetクライアント, FTPクライアント, WWWブラウザ設定	—
添付品		デュアルコンフィグバンク 電源ケーブル(1.8m), アダプタープラグ, CD-ROM(取扱説明書, 基本ソフトウェア, Si-R効率化運用ツール)	電源ケーブル(1.8m), アダプタープラグ, ISDNケーブル(6ピンモジュラ, 4.2m), CD-ROM(取扱説明書), フロッピーディスク(基本ソフトウェア)
諸元	外形寸法(W.D.H)	241 x 202 x 41mm(突起部を除く)	241 x 202 x 48mm(突起部を除く)
	質量	0.9kg	1kg以下(バックアップ用電池を除く)
	電源 / 電源 (コンセント) 形状	AC100V / 平行2極接地極付プラグ (125V15A)	
	消費電力	11W以下	11W以下
	発熱量	39.6kJ / h	42kJ / h
	騒音		ファンレス
	湿度条件 (動作時)		5 ~ 40
湿度条件 (動作時)		10 ~ 90%RH	
標準価格 (税別)		¥98,000	¥99,800

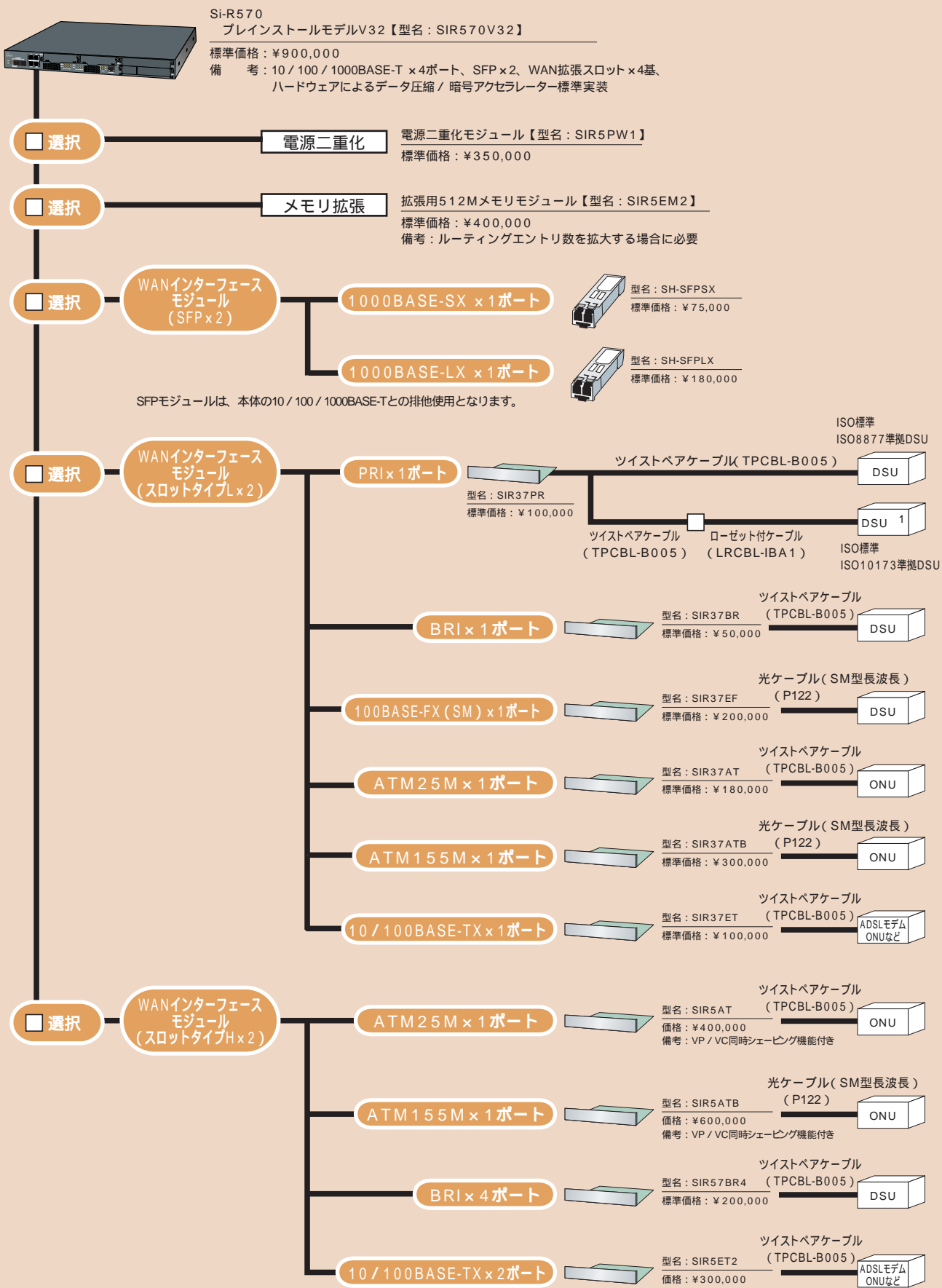
1 オートネゴシエーション, 10M / 100M固定, 全二重 / 半二重固定の設定が可能 2 ケンジントン製のマイクロセーバーセキュリティシステムに対応しています。以下のものを購入してください。他の類似のケーブルは, 取り付けられない場合があります。商品名:コンボセーバー, 商品番号:1690011(富士通コワーコ株式会社 お問い合わせ:電話番号0120-505-279) 3 Si-R130 / 30はIPv4のみ対応 4 Si-R260B / 240 / 220Cは, セキュリティチップ(TPM搭載) 5 Responder / Initiator, IPアドレス不定に対応 6 手動鍵設定はIPv4のみ対応 Si-R30のはオプションソフトウェア(別途手配)により実現する機能です

GeoStream Si-Rシリーズ製品型名 / 価格一覧 P109

注 : 平行2極接地極付プラグ (125V15A)

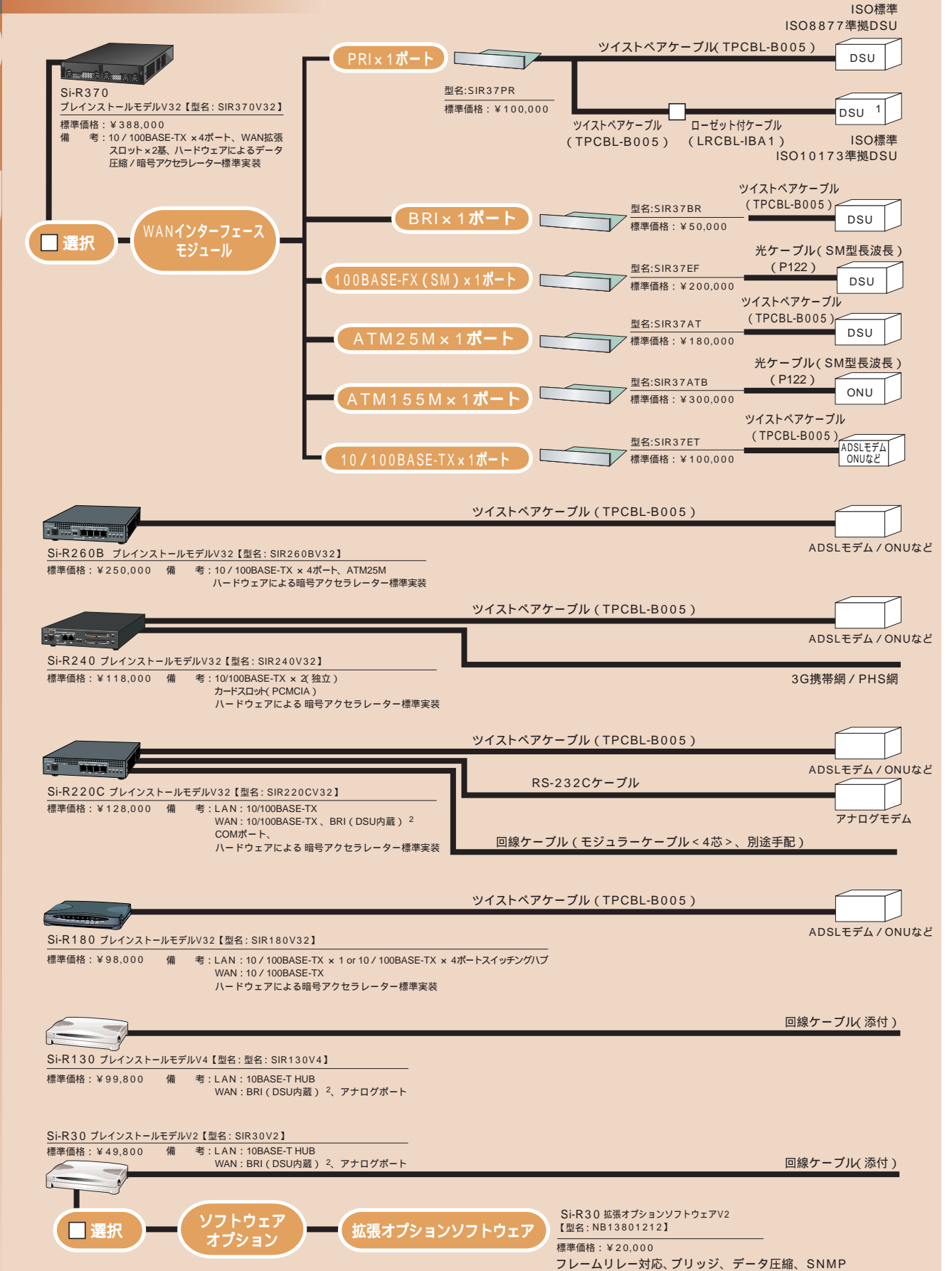


GeoStream Si-R570 構成図



1 新型DSU(ISO10173準拠)に接続する場合は、コネクタ変換ケーブル(型名:LRCBL-IBA1)が別途必要です。

GeoStream Si-Rシリーズ構成図



1 新型DSU(ISO10173準拠)に接続する場合は、コネクタ変換ケーブル(型名:LRCBL-IBA1)が別途必要です。
 2 「内蔵DSUを使用しない」設定にすることもできます。

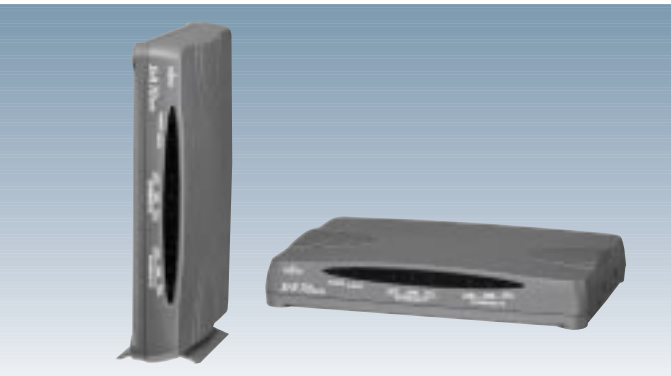
GeoStream Si-R70brin

製品情報 : <http://fenics.fujitsu.com/products/sir-brin/>

中小規模オフィスに最適な小型/低価格化対応VPNルータ

「Si-R70brin(プラン)」は、中小規模オフィスに最適な小型/軽量化した本体に、Si-Rシリーズで培った機能/技術を投入したコストパフォーマンスに優れたVPNルータです。ブロードバンド環境の普及拡大に伴い、小規模なオフィスから個人レベルのSOHO的なビジネススタイルなどの多様化するニーズに対応し、最適かつ経済的なネットワーク構築を実現します。

またSi-R70brinは特別な専門知識を必要とせず、簡単にネットワーク設定を行うことができます。設定の複雑さに敬遠されがちだったネットワーク構築を手軽に実現すると共に、より身近なものとしてご提供します。



標準価格(税別): ¥63,000

LAN : 10 / 100BASE-TX x 1ポート
WAN : 10 / 100BASE-TX x 1

VPN	冗長化	IPv6対応
100Mbps	VRPP	
48対地	QoS	管理機能
Dynamic VPN	帯域制御(WFQ)	SNMP
AES / 3DES / DES	優先制御(TOS)	Web設定(GUI)
Ethernet over IP		Telnet(CLI)
		MPLS

適用回線

L2-VPN(広域イーサネット)	IP-VPN(BGP-4対応)
ADSL(フレッツADSLなど)	FTTH(Bフレッツなど)

特長

1. 中小規模のオフィスに最適な仕様

軽量 / コンパクト設計、縦・横設置が可能な両用デザイン。
FANレス設計による静音設計。
機器から発生する妨害波に関する規制に対しては、住宅街のオフィスでも安心なVCCIクラスB¹に準拠。
物理的なハードウェア持ち出しを防止するためセキュリティスロット²を標準搭載。

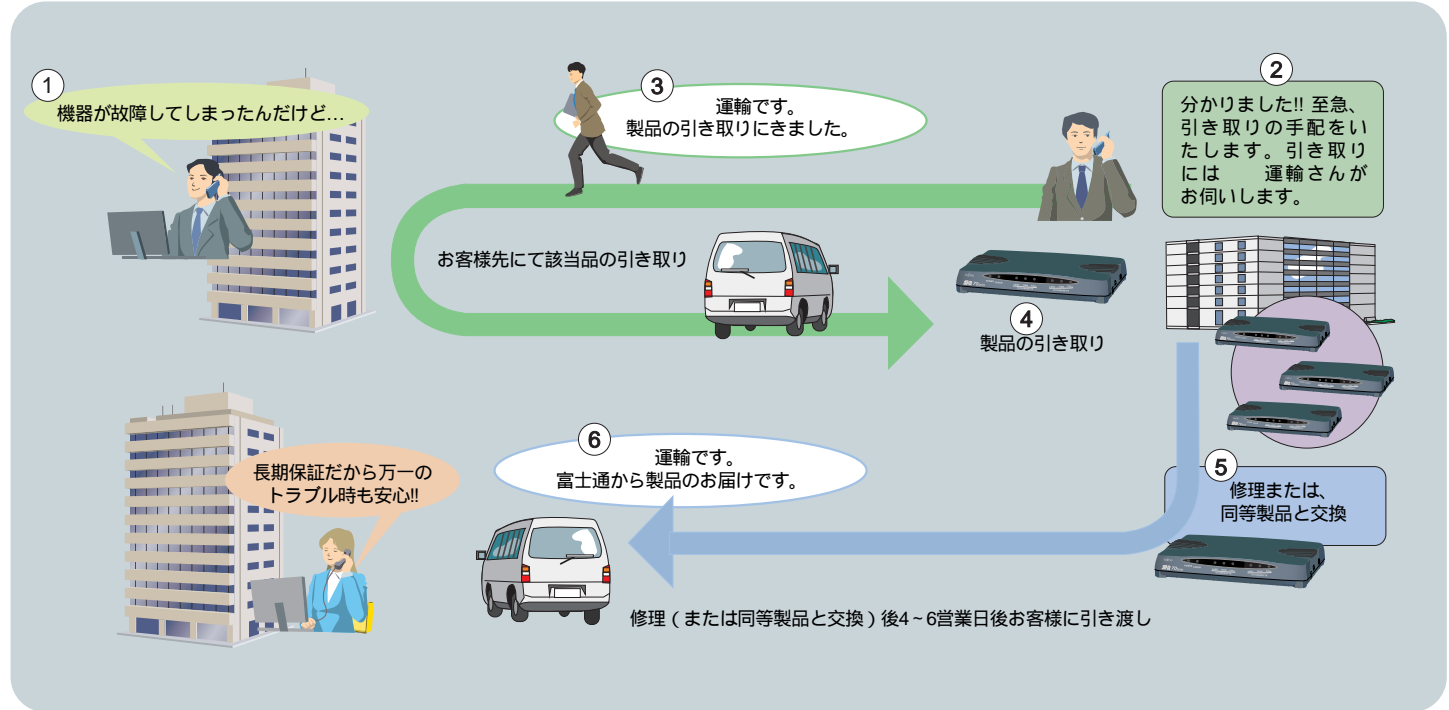
- VCCIとは、情報処理装置から発生するノイズがTVなどの受信機に妨害を及ぼさないよう情報処理装置等電波障害自主規制協議会(VCCI)で制定された規格で、VCCIクラスBは住宅用の規格で、非住宅の情報処理装置に適用されるVCCIクラスAより基準が厳しい
- 対応したワイヤーを使って機器とラックなどを接続し、物理的な持ち出しを防止するためのスロット

2. Si-Rシリーズの先進機能を標準搭載

拠点間の直接通信を実現するダイナミックVPN機能などSi-Rシリーズが誇る先進機能をサポート。
難しいネットワーク設定も「Web簡単設定メニュー」で簡単設定。
導入から運用まで「効率化運用ツール」でラクラク一元管理が可能。

3. 5年間の無償保証が標準添付

5年間の無償保証(引取修理)が添付されます。
お客様ご自身でトラブル切り分け / 装置交換などの自営保守を実施されたいケースに最適。
長期保証により、万一のハードウェアトラブル時にも、追加投資を必要とせず安心してご利用できます。
お客様のニーズに合わせて、技術者による訪問修理での対応も可能。
訪問修理は保守・運用支援サービス「SupportDesk」による対応となります(有償)。



製品名	GeoStream Si-R70brin	
インターフェース	10/100BASE-TX	2(独立)
アクセラレーター(ASIC)		DES / 3DES / AES
適用回線 ²		L2-VPN(Ethernet) / IP-VPN / ADSL / FTTH(フレッツなど) CATV
VPN対地数		48
セキュリティスロット		(ケンジントスロット互換)
ルーティングプロトコル	IPv4 IPv6	static、RIP、RIPv2 : VLASM対応、BGP4、OSPFv2 static、RIPng、IPv6/IPv4 Dual Stack、IPv6 over IPv4 tunnel
ブリッジ		STP、MACフィルター、アドレス学習、VLANサポート
WANプロトコル	IPv4	PPPoE(複数セッション対応)
アドレス管理	IPv4 IPv6	マルチNAT、DHCPサーバ、DHCPリレーエージェント、DHCPクライアント、ProxyDNS(DNSサーバ、DNSリレー) DHCP-PD、ProxyDNS(DNSサーバ、DNSリレー)
QoS	IPv4 / IPv6	VLANプライオリティマッピング、帯域制御(WFQ)、DiffServe、TOS / TrafficClass制御、イーサセーピング(リミット)
セキュリティ	IPv4 / IPv6	IPフィルタリング、マルチNAT、URLフィルター、アクセスロギング(syslogリアルタイム)、SPI(Stateful Packet Inspection) 管理者/ユーザーパスワード(telnet、コンソール)、SSH(telnet、FTP)、IDS、ACL、MACアドレス認証
VPN	IPv4 / IPv6	IPsec(DES / 3DES / AES) IKE(Main Mode、Aggressive Mode) ³ 、手動鍵設定 ⁴ 、Ethernet over IPブリッジ、ダイナミックVPN
冗長機能	IPv4 IPv6	VRPP、レイヤー3セッション監視・維持機能、ECMP(static、OSPFv2)
IPマルチキャスト	IPv4	レイヤー3セッション監視・維持機能
VLAN		IGMPv2、IPv4 PIM-DM、IPv4 PIM-SMv2 タグVLAN(IEEE802.1Q)
保守・管理機能	IPv4 IPv6	telnetクライアント、FTPクライアント、WWWブラウザ設定、SNMPエージェント、かんたん設定、syslog telnetクライアント、FTPクライアント、WWWブラウザ設定 デュアルコンフィグバンク、Si-R効率化運用ツール
外形寸法(W.D.H)		205 x 155 x 34mm(突起部を除く)
質量		0.8kg
電源/電源(コンセント)形状		AC100V / 平行2極接地極付プラグ(125V15A)
消費電力		8W以下
発熱量		28.8KJ / H以下(本体のみ)
騒音		ファンレス
温度条件		0 ~ 40℃
湿度条件		10 ~ 90%RH
EMI		VCCI-ClassB
添付品		ACアダプター、コンソールケーブル、CD-ROM(取扱説明書、基本ソフトウェア、Si-R効率化運用ツール)
標準価格(税別)		¥63,000

1 オートネゴシエーション、10M / 100M固定、全二重 / 半二重固定の設定が可能
2 各回線サービスに対応したモデム、ONU、DSUが必要
3 Responder / Initiatorアドレス不定に対応
4 手動鍵設定はIPv4のみ対応

