

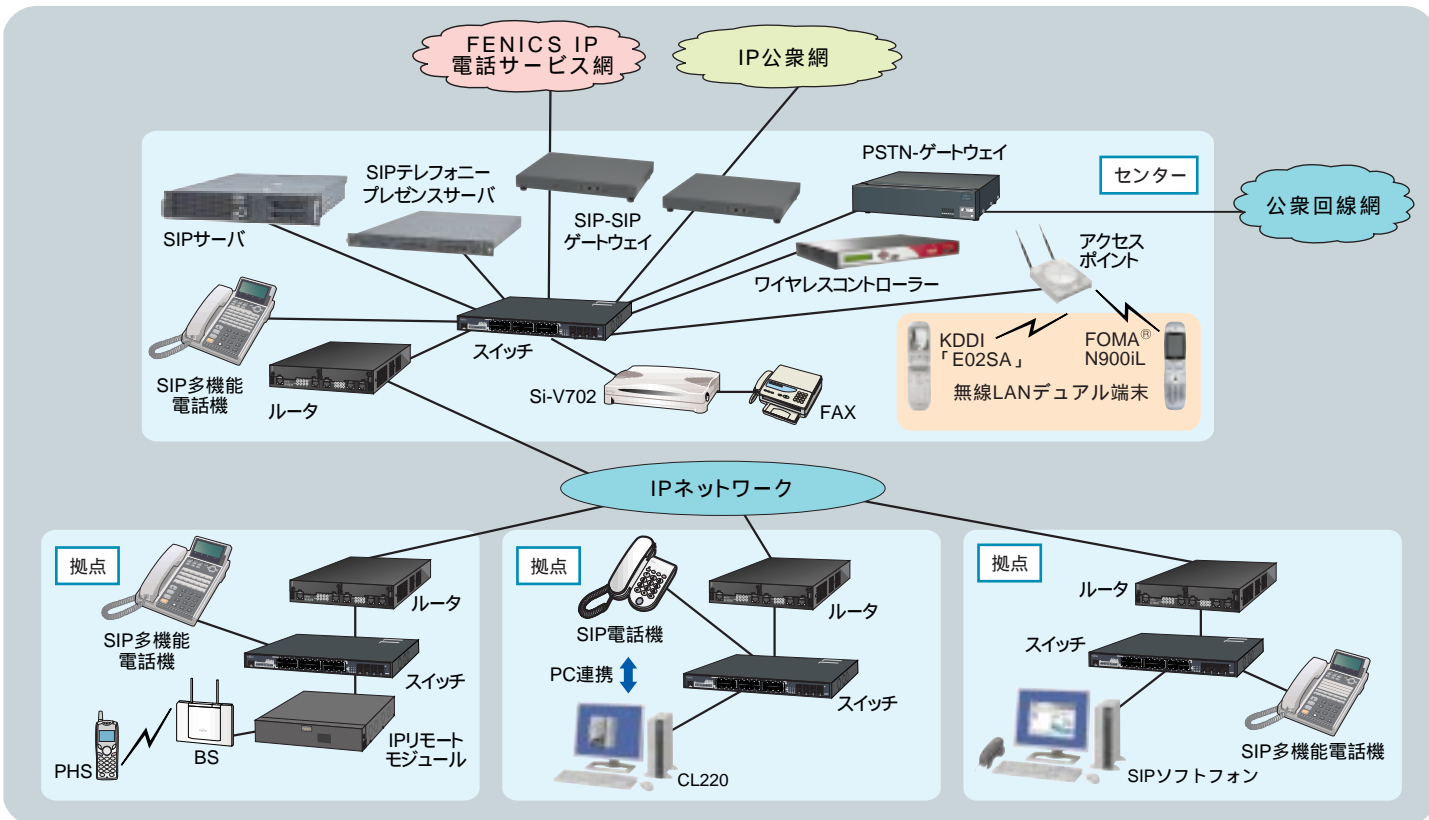
IPテレフォニーシステム

CLシリーズ

製品情報 : <http://fenics.fujitsu.com/products/cl/>

ユビキタスオフィスを実現するSIP対応IPテレフォニーシステム

富士通が培った音声技術を汎用OS上に移植したIPテレフォニーシステム。高い音声品質、リアルタイム性を確保しつつ、SIPサポートによるモバイル環境への適用や業務アプリケーションとの連携を実現します。



CLシリーズラインナップ

オープンなプラットフォームの上で、今までと変わらず電話を使った業務が可能。

主な機能		規模			
		小規模	450	4,000	20,000クライアント
プレゼンスサーバ	プレゼンス	SIPテレフォニープレゼンスサーバ PRIMERGY RX100 S3 ¹			
メディアサーバ	会議・トーカー・代行機能・通話録音	SIPメディアサーバ PRIMERGY RX300 S3 ²			
モバイルサーバ	PHS機能	CL2100 増設モジュール ³	CL5000 モバイルテレフォニーサーバ PHS利用サーバ	CL5000 PHS利用サーバ	PRIMEPOWER 250
	モバイル機能 (FOMA用) ⁵		PRIMEPOWER 250	CL5000 モバイルテレフォニーサーバ	PRIMEPOWER 250 ⁵
SIPサーバ	運用管理	CL2100 プレインストールモデル ⁴	CL5000 SIP基本サーバ 多機能電話機利用サーバ 運用管理サーバ	CL5000 運用管理サーバ	PRIMEPOWER 250
	多機能電話機利用		PRIMEPOWER 250	CL5000 多機能サーバ	PRIMEPOWER 250
	SIP基本		PRIMEPOWER 250	CL5000 SIP基本サーバ	PRIMEPOWER 250

1 最大管理数は4,000回線です。
 2 代行機能・通話録音可能な内線数は、最大4,000アカウント、最大チャンネル数は、128回線。(TX200 S2は、64回線まで)
 3 モバイル端末 (FOMA[®]N900iL) および、PHS両方を利用する場合はCL2100増設モジュールの代りにCL2100増設モジュール2が必要。
 4 SIP基本 / 多機能電話機利用 / 運用管理サーバ機能含みます。
 5 KDDI 'E02SA' のみ利用時は不要。

特長

1. 業務アプリケーション連携 / グループウェア連携

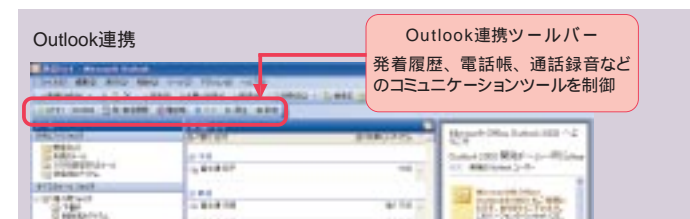
業務アプリケーションやグループウェアとの連携を容易に実現するために国際標準規格であるSIPをサポートし、音声と業務システムを融合することで新たなワークスタイルの確立を促進します。

業務連携

SOAPやVXMLなどとテレフォニーの各種インターフェースとの融合により、業務アプリケーション連携が容易に実現できます。オープンなインターフェースによりお客様のご要望に合わせたカスタマイズが可能です。

SIPアプリケーション開発ソフト(OCX)の提供

SIPソフトウェアやモバイル端末連携などの機能に対応したOCX商品を提供いたします。お客様の使い勝手や利用シーンに応じたコミュニケーションスタイルツールのカスタマイズが可能です。



グループウェア連携 ¹

グループウェアとSIPサーバを連携させることにより、グループウェアより音声系サービスが利用可能になります。これにより、従来別々に使用していたグループウェアと電話機能が統合され、効率の良い利便性に富んだコミュニケーション環境を実現します。

2. モバイル & プレゼンス

モバイル

無線LANデュアル端末 ²を内線として収容し、Wireless化・フルIP化によるどこでもつながる自由なオフィス環境を実現します。また、内外線自動選択機能により、外出先の無線LANデュアル端末に対し内線発信操作で自動的に社外へ発信させることができます。

プレゼンスサービス

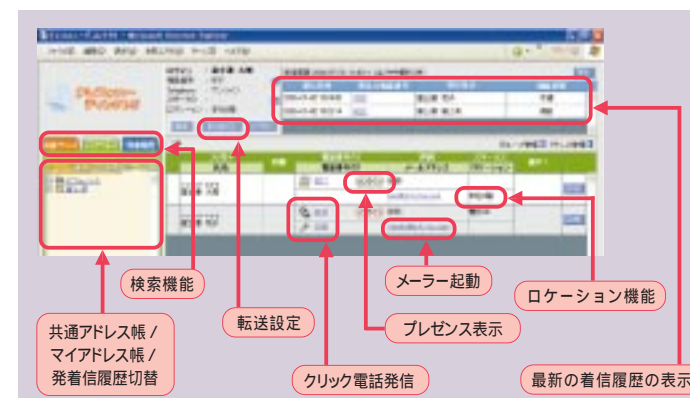
SIPサーバとSIPテレフォニープレゼンスサーバ間連携により無線LANデュアル端末 ²やソフトフォンCL230などのディスプレイで、SIP電話機および、無線LANデュアル端末プレゼンス情報を表示 / 選択し、発信することが可能です。

3. Web電話帳アプリケーション「CLテレフォニーディレクトリ」

SIP電話帳と連携したパソコンのブラウザや無線LANデュアル端末 ²から、Webベース電話帳上で相手の在席状況などのプレゼンスを確認しながら、電話番号をクリックすることにより発信を可能とするWeb電話帳アプリケーションです。

主な機能

- 共通アドレス機能 : 利用者全員共通で利用できる電話帳です。
- マイアドレス機能 : よく使う電話帳などをログインIDごとに登録できます。
- モバイル機能 : KDDI 'E02SA'、FOMA[®]N900iLにてクリック発信可能です。
- 発着信履歴表示 : 本電話から発着信があった場合、履歴を残し参照および発信することができます。
- SIPテレフォニープレゼンスサーバ連携 : 共通アドレス機能 / マイアドレス機能において、SIPテレフォニープレゼンスサーバと連携し、相手の状態を表示することが可能です。KDDI 'E02SA' はマナーモード / ドライブモードのプレゼンス情報を表示可能です。
- 検索機能 : キーワードや電話番号を利用し検索できます。
- ロケーション機能 : アクセスポイント (BSSID) を情報元とした位置情報の表示 (ロケーション機能) が可能です。



付加番号ダイヤル選択機能 : 電話帳からの発信時、付与したい付加ダイヤル (局線発信特番選択、発信番号通知 (186)、非通知 (184)) を選択して発信が可能です。
 転送サービス登録 / 解除機能 : 「不在転送」「端末非登録転送」「話中転送」「応答遅延転送」それぞれについて転送先の登録および解除が可能です。

4. 音声品質

業界最高水準の高音質

当社独自の「スペクトル・マスキング方式」を使った高性能エコーキャンセラにより、業界最高水準の高音質を実現しています。

5. 高信頼性

センター集中運用時の拠点内バックアップ

各種障害などで通信が途絶えても、拠点内のバックアップサーバ / ユニットで拠点内運用の継続が可能です。

局間バックアップサービス (高速切替)

分散型システム構成において、一方のシステムで障害が発生した場合、他方のシステムに高速に切り替わりバックアップする機能を提供します。

6. 保守運用

Webを利用した保守運用設定

Web画面から、局データ (内線番号、ボタン配置など) の変更が可能です。

SIPコールログマネージメントサービス (SIP課金)

SIPシステムにおいて「SIPコールログマネージメントシステム」により、コールログ情報を収集し、一元管理することができます。また、「SIP対応管理情報処理システム」により、端末ごとの課金収集 / 集計管理ができます。

¹ 連携対象 Microsoft Outlook2003、IBM Notes6.5、サイボウズ ガルーン2
² 対応している無線LANデュアル端末 KDDI 'E02SA'、FOMA[®] N900iL



CL5000

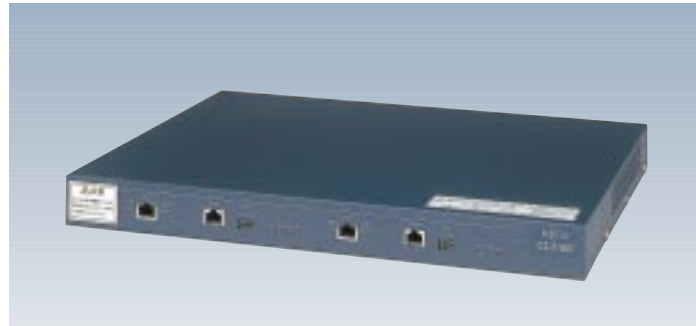
大規模向けIPテレフォニーシステム

最大20,000クライアントまでを収容可能な大規模SIPサーバ用アプリケーション

UNIXサーバ「PRIMEPOWER」の採用により高信頼なシステム構築が可能

製品名	CL5000
システム容量	20,000
SIP制御容量	
SIP単機能端末	20,000
SIP多機能端末	20,000 ¹ 2
無線LANデュアル端末	20,000 ² 3
PHS端末	6,400 ²
推奨サーバ	PRIMEPOWER 250 寸法 / 質量・環境条件などはサーバ仕様
CPU	SPARC64 V (1.65GHz以上)
メモリー	3GB以上
HD	73GB以上
OS	Solaris 9

- SIP多機能サーバ連携時の最大収容数
- オプションソフトが必要
- FOMA® N900iLは、最大6,400台まで
- 各端末の総合計がシステム容量を超えないこと。



CL2100

中小規模向けIPテレフォニーシステム

450クライアントまでを収容可能なコンパクトサイズ(1U)SIPのアプライアンス(専用)サーバ

SIPによる基本制御機能のみならず多機能電話利用サービス / 運用管理サービスがプレインストール済み

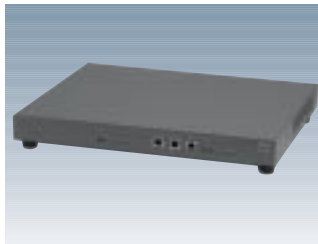
製品名	CL2100 プレインストールモデル	CL2100 SIP増設モジュール
システム容量	450	
SIP制御容量		
SIP単機能端末	450	
SIP多機能端末	200	
無線LANデュアル端末		450 ⁵
PHS端末		450 ⁵
SIP基本制御以外の プレインストール機能	多機能電話機利用 / 運用管理	
諸元		
外形寸法(W.D.H)	431 x 340 x 42mm (1U)	
質量	3.5kg	
電源 / 電源(コンセント)形状	AC100V	
環境条件	温度: 0~40、湿度: 20~80%	
冷却方式	自然空冷	

- オプションソフトが必要 FOMA® N900iLまたはPHS端末のどちらかを選択する。なお、FOMA® N900iLおよびPHS端末の両方を利用する場合は、SIP増設モジュールの代わりにSIP増設モジュール2が必要。

CLシリーズ 電話機 / 周辺機ラインナップ

SIP-SIPゲートウェイ IP電話サービス⁶との接続を実現

CL510



製品名	CL510		
キャリア側 / 企業網側	LAN	インターフェース	RJ45 (キャリア網側 x 1、ローカル網側 x 1) 10BASE-T / 100BASE-TX
	音声	プロトコル	TCP / IP、UDP / IP、Telnet、ftp
		シグナリング	SIP (キャリア網側 / ローカル網側とも)
諸元	チャンネル数	20チャンネル	
		CODEC	G.711
	外形寸法(W.D.H)	431 x 340 x 42mm	
	質量	3.5kg	
電源 / 電源(コンセント)形状	AC100V		
	環境条件	温度条件: 0~40、湿度条件: 20~80%RH	

- 対応可能キャリアは限定されます。また、事前に接続検証が必要となる場合があります。

PSTNゲートウェイ

公衆回線(PSTN)との接続を可能にするゲートウェイ

CL330P (PRIゲートウェイ)



製品名	アナログゲートウェイ (CL310A)	BRIゲートウェイ (CL320B)	PRIゲートウェイ (CL330P)
インターフェース	アナログ局線 x 6 (エコーキャンセラ内蔵) 非常用アナログ内線 x 2	BRI局線 x 2 (エコーキャンセラ内蔵) 非常用アナログ局線 x 2 非常用アナログ内線 x 2	PRI局線 x 1 (エコーキャンセラ内蔵) 非常用アナログ局線 x 2 非常用アナログ内線 x 2
音声	チャンネル数	6チャンネル	4チャンネル
FAX	音声圧縮	G.711、G.729A	
	FAX	G3 / T.38	
	制御プロトコル	SIP	
LAN	インターフェース	10BASE-T / 100BASE-TX x 1ポート	
諸元	プロトコル	TCP / IP、UDP / IP	
	外形寸法(W.D.H)	431 x 390 x 87mm	
	質量	7.0kg	
電源 / 電源(コンセント)形状	AC100V		

CLシリーズ製品型名 / 価格一覧 P103~108

CLシリーズ 電話機 / 周辺機ラインナップ

SIPソフトフォン/PC連携 CL210: SIP電話機の操作性をパソコン上で実現 CL220: SIP電話機とパソコンを連携 CL230: アプリケーション連携に対応

CL230



製品名	CL210 (ソフトフォン)	CL220 (PC連携)	CL230 (SIPアプリ連携ソフトフォン)
CPU	Intel Pentium 500MHz以上、Celeron 500MHz以上		Intel Pentium 1GHz以上
メモリー	256MB以上		50MB以上
必要HDD空き容量	256MB以上		50MB以上
対応OS	Microsoft Windows XP Home Edition、Microsoft Windows XP Professional、Microsoft Windows 2000 Professional		
必要ハード	LANインターフェース		
USB接続時	USB対応ハンドセット(ダイヤルキー付き) ¹		
パソコンビデオ会議時	USBカメラ ²		

- CL210およびCL230のみ
- CL230のみ

SIP電話機

SIP対応IP電話機

CL170DA



CL170DB



CL170DC



製品名	CL120	CL170DA	CL170DB	CL170DC	CL150PA
対応プロトコル	SIP (RFC3261) 準拠				
LANインターフェース	LANポート	1ポート (10BASE-T / 100BASE-TX)			
表示	PCポート	1ポート (10BASE-T / 100BASE-TX)			
	漢字ディスプレイ	全角10文字 x 4行			
キー	着信ランプ	6色 + 全色の7種類 ¹			
	ダイヤルボタン	0-9、#、*			
電源	ローカル給電	AC100V (オプション)			
	センター給電	IEEE 802.3af 準拠			
	定格電流	0.13A	0.2A	0.2A	0.2A
	色	ライトグレー	オフホワイト	ブルーイッシュホワイト	ブルーイッシュホワイト
構造	外形寸法(W.D.H)	136 x 203 x 79mm	177 x 261 x 74mm	180 x 254 x 112mm	180 x 254 x 112mm
	質量	0.48kg	0.84kg	0.9kg	0.9kg
	動作時	温度: 0~40、湿度: 20~80%RH (結露しないこと)			
その他	保存時	温度: -20~60、湿度: 5~95%RH (結露しないこと)			
	カラーシート	—	—	—	—
	ヘッドセット接続	—	2.5 ミニピンジャック ²		—
	IEEE802.1x認証	—	—	—	—
	ハンズフリー	スピーカ受話のみ	—	—	—
	壁掛け	—	オプション[FC770WM3]		オプション[FC770WM]
	メロディ着信	—	10種類(単音メロディ) ¹		11種類 ¹
	着信音色	8種類 ¹	8種類 + 無鳴動 ¹		—
	電話帳	— (PC連携で可能)	1,000件		500件
	発信履歴	— (PC連携で可能)	発信履歴: 20件、着信履歴: 20件		—
停電対応	—	—		(アナログ)	

- 電話帳の相手ごとに着信ランプの色とメロディ着信もしくは、着信音色の設定をすることができます。
- ヘッドセットは以下の製品が推奨品となっています。FC760A14ヘッドセット + 2.5変換プラグ (FC760CC1)

ワイヤレスコントローラ / アクセスポイント

MC505



MC1015 / 1030



AP201 / AP208



製品名	ワイヤレスコントローラ				AP	
	MC505	MC1015 / 1030	MC3025 / 3050 / 3075 / 3100 / 3150	AP201	AP208	
無線規格	—				IEEE 802.11b / g / a	
送信電力	—				10mW / MHz 以下	
ゾーン半径	—				25m (11bの場合)	
有線LANポート	10 / 100BASE-T	10 / 100 / 1000 BASE-T		10 / 100 BASE-TX		
給電方式	ACアダプター給電	ローカル給電 (AC100V)		リモート給電 (PoE)		
消費電力	27W	200W	300W	10W	12W	
ファン騒音	41.5dB(A)		61dB(A)	—		
外形寸法(W.D.H)	242 x 148.5 x 38mm	426 x 328 x 43.5mm	426 x 410 x 44mm	150 x 180 x 30mm		
質量	1.1kg	5.8kg	6.5kg	1.0kg		
表示	LED					
環境条件	温度	0~40 (動作時) -20~70 (非動作時)				
	湿度	10~85% (動作時) 5~90% (非動作時)				

- 本製品は、Meru Networks社の製品です。CLシリーズ、IP Pathfinderでシステム動作検証済です。また、本製品はCLシリーズ、IP Pathfinderとのシステム販売のみ、販売および保守対応を実施します。

CLシリーズ製品型名 / 価格一覧 P103~108

Enterprise Communication Server

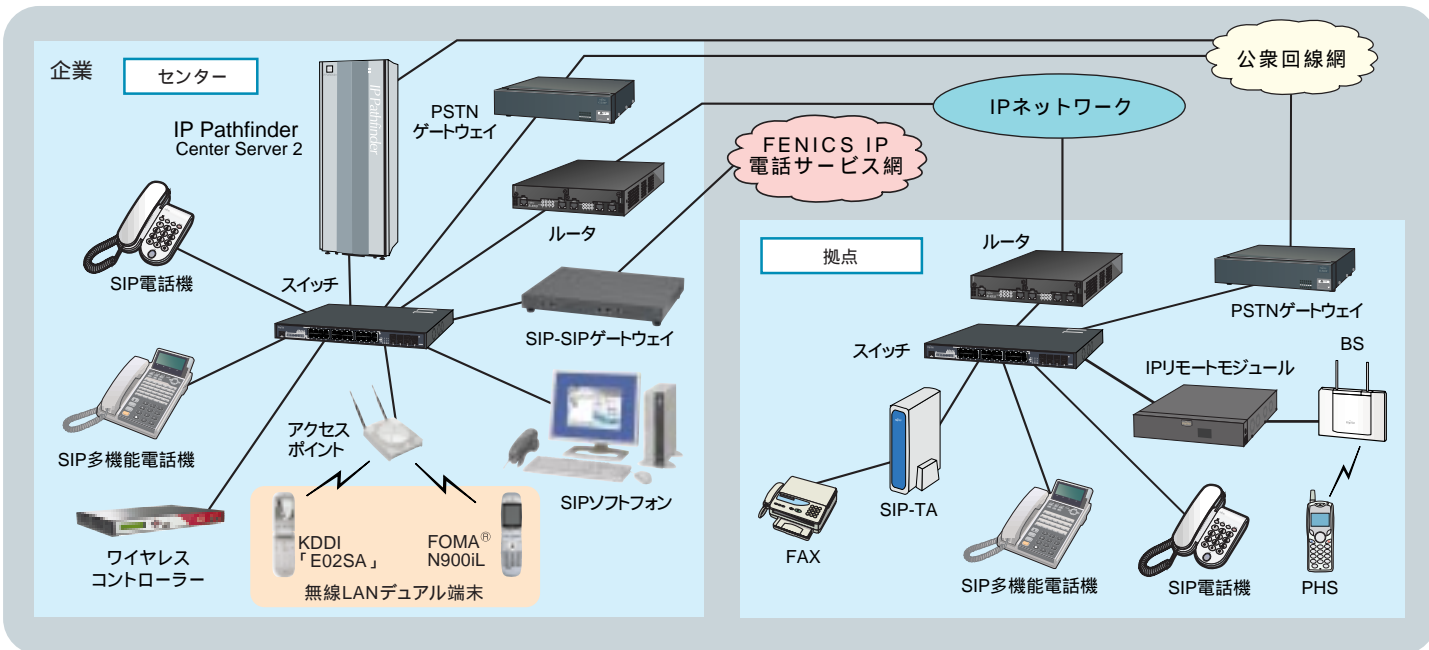
IP Pathfinder

製品情報 : <http://fenics.fujitsu.com/products/iss/pathfinder/>

新たなコミュニケーションスタイルを提供するSIP対応のフルIP-PBXシステム

PBXの持つ高機能、高信頼性をIP上で完全継承し、音声 / 画像 / データのあらゆるコミュニケーションを一つに統合するフルIP対応IP-PBX。独自IPプロトコルおよびSIPに対応。業務アプリケーションとの融合やIP電話サービスとの連携を図り、トータルコスト削減、コミュニケーションスタイルの変革を実現します。

SIPテクノロジー上で、内線代表 / ピックアップ / 保留・転送を始めとして、マルチライン / PHS接続などのテレフォニーサービスを実現。SIPサーバモジュールの他、従来の電話機などを接続できるGWモジュールをご提供。モジュールの組合せで、あらゆるニーズに対応します。



IP Pathfinder シリーズラインナップ

NEW

Center Server2
専用架タイプ

モデル30S2 / D2
内線数 (400)
+
SIP内線数 (4000)

モデル40S2 / D2
内線数 (800)
+
SIP内線数 (4000)

モデル60S2 / D2
内線数 (2000)
+
SIP内線数 (4000)

モデル65D2
内線数 (4200)
+
SIP内線数 (4000)

モデル70D2
内線数 (6400)
+
SIP内線数 (4000)

モデル80D2
内線数 (16000)
+
SIP内線数 (4000)

NEW

ボックスタイプ
[19インチラック搭載可]

GSM

GSM-L2

RM10S
内線数GSM (162)
内線数GSM-L2 (432)
+
SIP内線数 (450)

RMモデル20S
内線数 (400)

RMモデル60S
内線数 (2000)
+
SIP内線数 (4000)

RMモデル65D
内線数 (4200)
+
SIP内線数 (4000)

特長

1. 業務アプリケーション連携 / グループウェア連携

業務連携

SOAPやVXMLなどとテレフォニーの各種インターフェースとの融合により、業務アプリケーション連携が容易に実現できます。

グループウェア連携

従来別々に使用していたグループウェアと電話機能が統合され、効率の良い利便性に富んだコミュニケーション環境を実現します。

2. モバイル & プレゼンス

モバイル

無線LANデュアル端末¹を社外では携帯電話、社内では無線LANによるIPコードレス端末の1台2役として、シームレスなコミュニケーション環境を実現します。

プレゼンスサービス

所在管理を行うことにより、つねに最適な対応が可能になり、業務の効率向上が図れます。

3. コミュニケーションサービス

SIPをはじめとしたマルチプロトコル対応

オープン性、カスタマイズ性に優れたSIPをベースに、フルSIPクライアントでの構成はもちろん、独自プロトコルなど異なるプロトコルと共存したマルチプロトコルシステムが構築可能です。

お客様の用途や設置環境に合わせ、各プロトコルの特性を活かしたコミュニケーションシステムを実現いたします。

4. レガシーシステムの無線LANデュアル端末収容²

無線LANデュアル端末をレガシー側のCTL配下に収容可能です。また、レガシー側CTLに収容されている他端末(多機能電話機やアナログ電話機、IP多機能電話機、PHSなど)と、グループピックアップやグループ保留などが同一グループで行うことができます。


¹ 対応している無線LANデュアル端末 KDDI「E02SA」、FOMA® N900iL
² KDDI「E02SA」は今後対応予定です。



製品名	IP Pathfinder Center Server									
	モデル30S2 / D2	モデル40S2 / D2	モデル60S2 / D2	モデル65D2	モデル70D2	モデル80D2	RMモデル20S	RMモデル60S	RMモデル65D	
SIP内線 (0分標準)	総内線数 (IP内線+非IP内線)	400	800	2,000	4,200	6,400	16,000	400	2,000	4,200
	IP多機能内線	400	800	1,200	3,600	4,800	9,600	260	1,200	3,600
	内線 (アナログ、多機能)	400	800	1,200	3,600	6,400	16,000	400	600	1,200
	無線LANデュアル端末 ³	400	800	1,200	3,600	4,000	4,000		1,200	3,600
	PHS子機	400	800	2,000	4,200	6,400	16,000	400	2,000	4,200
	PHS接続装置	100	200	384	600	800	1,600	100	300	600
	SIPシステム容量	4,000	4,000	4,000	4,000	4,000	4,000		4,000	4,000
	SIP多機能電話機	4,000	4,000	4,000	4,000	4,000	4,000		4,000	4,000
	SIP多機能電話機 ⁴	4,000	4,000	4,000	4,000	4,000	4,000		4,000	4,000
	無線LANデュアル端末	4,000	4,000	4,000	4,000	4,000	4,000		4,000	4,000
	SIP-PHS	4,000	4,000	4,000	4,000	4,000	4,000		4,000	4,000
	局線	100	400	600	800	960	1,920	200	600	800
ISDN局線	BRI	50	128	300	360	480	960	66	300	350
	PRI	6	24	32	45	60	120	8	32	45
標準トラフィック	6.0HCS / 内線									
冗長構成	一重化 / 二重化			二重化			一重化 / 二重化			
最大架数	1			3			4			
最大GWモジュール数	1			3			4			
外形寸法 (W.D.H) / 架	700 x 500 x 1,930mm (1架あたりの最大値)						431 x 530 x 87mm (2U) ⁵ (1モジュールあたりの最大値)			
	質量	340kg (1架最大構成時、電源(バッテリー含む))			310kg (1架最大構成時、電源(バッテリー含む))			本体モジュール12kg GWモジュール15kg		本体モジュール 12kg x 2 GWモジュール15kg
電源条件	AC100V			AC100V / DC-48V			AC100V / AC200V			
消費電力 ⁵	1,200W	1,600W	3,400W	4,900W	7,500W	21,840W	930W	2,870W	7,080W	
発熱量 ⁶	4,320kJ/h	5,760kJ/h	12,240kJ/h	17,640kJ/h	27,000kJ/h	78,624kJ/h	3,348kJ/h	10,332kJ/h	25,488kJ/h	
騒音 ⁷	47.7dB(A)						47.5dB(A)			
環境条件	0-40 / 20-80%RH (非結露)									


³ レガシーシステムで収容する無線LANデュアル端末は、FOMA® N900iLです。
⁴ SIP多機能連携時の最大収容数
⁵ 19インチラック搭載時ピッチ数 (19インチラック搭載用品別途手配)
⁶ システム最大構成時
⁷ 1架最大構成時


製品名	IP Pathfinder RM10S							
	SIPモジュール	GWモジュール (GSM)			GWモジュール (GSM-L2)			
	SSM	基本GWモジュール	増設GWモジュール	拡張GWモジュール	バッテリーモジュール	基本GWモジュールL2	増設GWモジュールL2	拡張GWモジュールL2
SIPクライアント数	450							
PBX内線数		66	32	60		168	72	168
外形寸法 (W.D.H)	431 x 340 x 42mm (1U)	431 x 390 x 87mm (2U)			431 x 390 x 87mm (2U)	400 x 350 x 970mm	400 x 350 x 301mm	400 x 350 x 970mm
	質量	3.5kg	7.0kg	7.4kg	7.0kg	20.0kg	77.8kg	13.0kg
電源条件	AC100V							
消費電力 (システム最大構成時)	15W	70W		50W	140W	375W	175W	375W
発熱量 (システム最大構成時)	54kJ/h	252kJ/h		180kJ/h	505kJ/h	1,350kJ/h	630kJ/h	1,350kJ/h
騒音	ファンレス	39dB(A)			ファンレス			


IP Pathfinder 電話機 / 周辺機ラインナップ

SIP電話機	SIP対応IP電話機					
SS-170B	製品名	SS-120A5	SS-150PA2	SS-170A	SS-170B	SS-170C
	対応プロトコル	SIP(RFC3261)準拠				
	PCポート	1				
	可変機能ボタン	23		12	23	36
	漢字ディスプレイ	全角10文字×4行				
	停電対応	(アナログ)				
	電子電話帳	(PC連携で可能)	500件	1,000件		
	外形寸法(W.D.H)	136×203×79mm	180×254×112mm	177×261×74mm		
	諸元 質量(最大構成時)	0.48kg	0.9kg	0.84kg		
	電源	ローカル給電	ACアダプター(オプション)			
	条件	センター給電	IEEE802.3af準拠			
カラー	ライトグレー	ブルーイッシュホワイト	オフホワイト			

ソフトフォン	パソコン上でのコミュニケーションを統合するデスクトップツール			
i-station30SP	製品名	i-station30SP (IP多機能ソフトフォン)	CL230 (SIPアプリ連携ソフトフォン)	PC連携サービス
	CPU	Intel Pentium 500MHz以上、 Celeron 500MHz以上 (ビデオ会議の場合 Intel Pentium4 1.7GHz以上)	Intel Pentium 1GHz以上	Intel Pentium 500MHz以上、 Celeron 500MHz以上
	メモリ	256MB以上 (パソコンビデオ会議の場合512MB以上)		256MB以上
	必要HDD空き容量	50MB以上		
	対応OS	Microsoft Windows XP Home Edition Microsoft Windows XP Professional Microsoft Windows 2000 Professional		
	必要ハード	LANインターフェース		
	USB接続時	USB対応ハンドセット(ダイヤルキー付き)		
	パソコンビデオ会議時	USBカメラ		
		上下とも画面はイメージです。		

IP多機能電話機	多機能電話サービスをIPネットワーク上で実現するIP電話機			
i-station50B3	製品名	i-station40A	i-station50A4	i-station50B3(W/B)
	対応プロトコル	独自IPプロトコル		
	PCポート	1		1
	可変機能ボタン		12	23
	漢字ディスプレイ			全角10文字×4行
	電子電話帳	(PC連携で可能)	500件	
	外形寸法(W.D.H)	136×203×79mm	180×230×110mm	180×254×112mm
	諸元 質量(最大構成時)	0.48kg	0.74kg	0.9kg
	電源	ローカル給電	AC100V(オプション)	
	条件	センター給電	IEEE802.3af準拠	
	カラー	ライトグレー	ブルーイッシュホワイト	ブルーイッシュホワイト/ オフブラック

VoIPターミナルアダプタ	FAXをIPネットワーク上で利用するためのアダプタ	
iA112S3	製品名	iA112S3
	対応プロトコル	SIP(RFC2543bis04)
	外部インターフェース LANポート	10BASE-T / 100BASE-TX × 1
	WANポート	10BASE-T
	回線	FAXポート×2 Life Line × 1
	FAX対応	みなし音声方式(G.711)
	外形寸法(W.D.H)	45×161×185mm
	諸元 質量(最大構成時)	0.5kg
	電源	AC100V
	電源条件	

PSTNゲートウェイ	IPネットワークと公衆網を接続するためのゲートウェイ装置			
iG5201P1	製品名	iG5206A1	iG5202B1	iG5201P1
	対応プロトコル	SIP		
	LANインターフェース	10BASE-T / 100BASE-TX × 1		
	インターフェース	アナログ局線×6	BRI局線×2	PRI局線×1
	外形寸法(W.D.H)	431×390×87mm		
	諸元 質量(最大構成時)	7.0kg		
	電源	AC100V		

SIP-SIPゲートウェイ

IP電話サービス網へ接続を行うためのゲートウェイ装置
GV700S



無線LANデュアル端末



PHS



GeoStream Si-Vシリーズ

SIP / H.323のマルチプロトコル対応でIPセントレックスサービスへの適用も可能なVoIPゲートウェイ装置

GeoStream Si-Vシリーズは、IPネットワークに音声統合するVoIPゲートウェイ装置です。当社製ルータ「GeoStream Si-Rシリーズ」のフラグメンテーション機能、帯域制御機能などと連携することで、高い音声品質をご提供いたします。制御プログラムは、SIP / H.323に対応したマルチプロトコル対応となっておりますので、IPセントレックスサービスへの適用も可能となります。



GeoStream Si-V735

大規模拠点向けモデル
デジタル(TTC-2M)トランクインターフェースを装備
音声30チャンネル収容可能

GeoStream Si-V704B

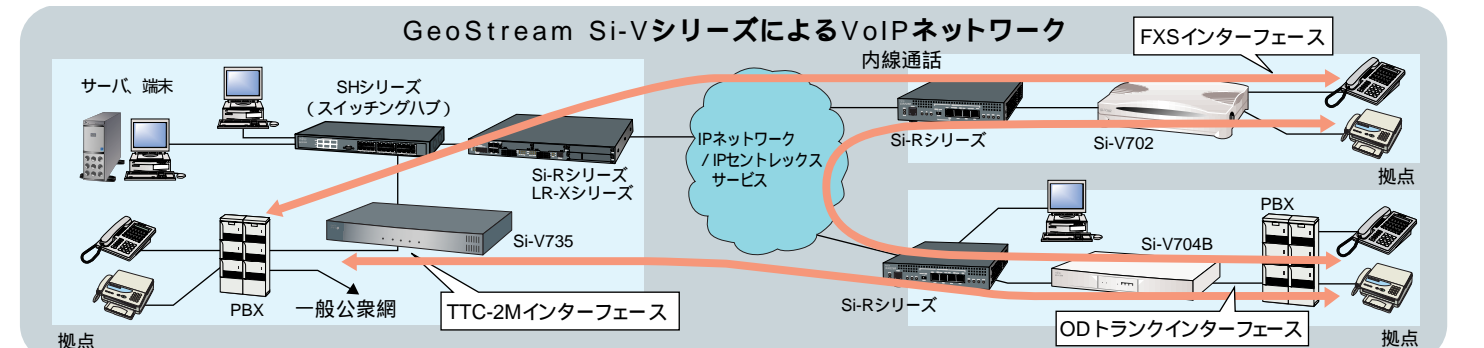
中・小規模拠点向けモデル
ODTランクインターフェース(Type V)を装備
音声4チャンネル収容可能

GeoStream Si-V702

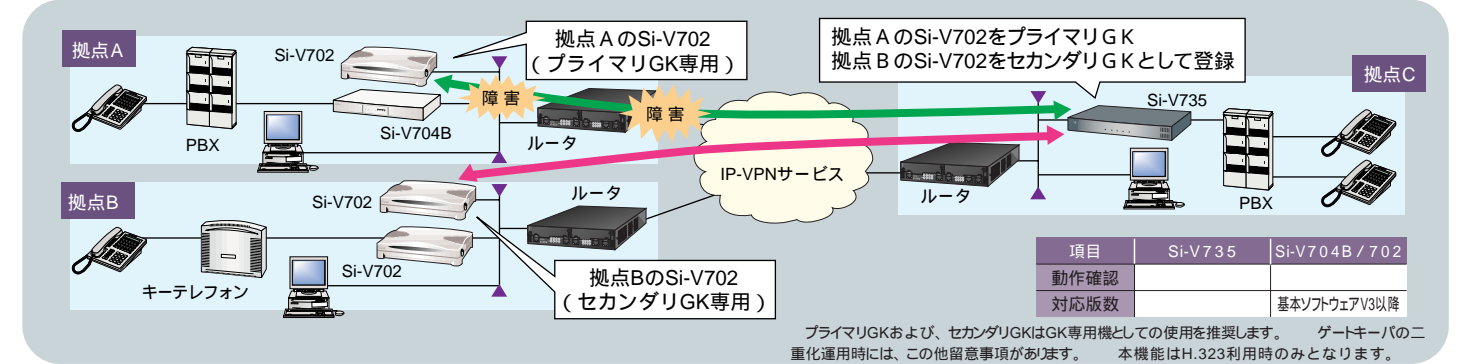
小規模拠点向けモデル
アナログ電話インターフェース(FXS)を装備
音声2チャンネル収容可能

製品名	Si-V735	Si-V704B	Si-V702
インターフェース	デジタル中継線トランク(TTC-2M)インターフェース	ODTランクインターフェース	アナログ電話インターフェース(FXS)
音声	チャンネル数: 30回線 符号化方式: G.711, G.729A FAX: G3 / スーパーG3 ² , T.38サポート、見なし音声 シグナリング: SIP, H.323 V2	チャンネル数: 4回線 符号化方式: G.711, G.729A, G.723.1 ¹	チャンネル数: 2回線 符号化方式: G.723.1 ¹
LAN	10 / 100BASE-TX × 1		10BASE-T × 1
ネットワーク管理機能	SNMPエージェント		
電話番号管理	簡易GateKeeper機能搭載(最大300件まで管理可能) ¹		
諸元	外形寸法(W.D.H): 440×240×44mm(1U) ³ 質量: 2.7kg 電源/電源(コンセント)形状: AC100V 消費電力: 16W以下 発熱量: 272kJ/h 騒音: ファンレス	外形寸法(W.D.H): 443×315×62mm(2U) ³ 質量: 4.8kg 電源/電源(コンセント)形状: AC100V 消費電力: 20W以下 発熱量: 72kJ/h 騒音: ファンレス	外形寸法(W.D.H): 241×202×43mm 質量: 0.9kg 電源/電源(コンセント)形状: AC100V 消費電力: 10W以下 発熱量: 34kJ/h 騒音: ファンレス
添付品	LANケーブル(RJ45カテゴリ5クロスケーブル2m) 電源ケーブル(3.0m) Dsub15ピンオスコネクタ CD-ROM(マニュアル、基本ソフトウェア)	電源ケーブル(1.8m) クイックコネクタ、8回路ハウジング CD-ROM(マニュアル、基本ソフトウェア)	電源ケーブル(1.8m) CD-ROM(マニュアル、基本ソフトウェア)

1 はH.323利用時のみ対応 2 G3モードにフォールバックして中継 3 19インチラック搭載時ピンチ数(19インチラック搭載用品別途手配) GeoStream Si-V型名 / 価格一覧 P106



GeoStream Si-Vシリーズは内蔵ゲートキーパ機能を利用したゲートキーパの二重化機能をサポートします。



項目	Si-V735	Si-V704B / 702
動作確認		
対応版数		基本ソフトウェアV3以降

プライマリGKおよび、セカンダリGKはGK専用機としての使用を推奨します。ゲートキーパの二重化運用時には、この他留意事項があります。本機能はH.323利用時のみとなります。