

キャリアネットワークから小規模事業所まで多様なニーズをサポート

富士通は、1991年より自社製ルータの販売を開始して以来、これまで多くのお客様の最新IPネットワーク構築にご利用いただいております。製品体系として、業界最高水準の性能を持つシスコシステムズ社製ルータ「Cisco/ASR1000シリーズ」、高度なVPN機能やQoS機能をサポートする「FUJITSU Network Si-R」を提供。これら各シリーズの提供により、キャリアネットワークから小規模事業所まで、幅広いニーズをサポートします。

また、性能や信頼性、インターフェースの種類などにより多様なラインナップを用意し、お客様のネットワーク環境に柔軟に対応します。

FUJITSU Network Si-R

CHECK! <https://www.fujitsu.com/jp/nwps/sir/>

Si-R GX500

高速ブロードバンド回線に対応。低コストで企業ネットワークを構築可能。データコネクとも対応し、Gシリーズとの組み合わせでINSマイグレーション提案に最適。



高速・高コストパフォーマンス	IPルーティング性能最大10Gbps。VPN性能5.0Gbpsを実現（IPv6 over IPv4、3,000対地時）。
高信頼	電源冗長に対応し、高信頼運用が可能。
環境対応	1Uサイズで省スペース。小型ONUにも対応し、設置スペースの削減を実現。

Si-R Gシリーズ

先進WANサービス対応、同クラスのルータではトップクラスとなるVPN性能を実現。中規模センターから小規模拠点まで、企業ネットワークに最適な高速WANアクセスを実現。



インターネットブレイクアウト対応	企業向けSD-WAN/LANプラットフォーム FUJITSU Network NXconciiergeに対応
高速無線WANサービス対応	LTE通信機能を内蔵し、高速無線WANサービスに対応。無線WAN監視機能搭載。
高速WAN対応	IPoEやLTEなど、各種WAN回線に柔軟に対応。
小型ONU対応	小型ONUに対応。省スペース化が可能。

Si-Rシリーズ

高度なVPN機能やQoS機能、IPv6サポートなど、企業ネットワークシステムを構築するための最適なソリューション。



レガシーインターフェース対応	BRIIに対応。ISDN/高速デジタル回線サポート。
----------------	----------------------------

Si-R90brin

長期保証VPNルータ。



中小規模のオフィスに最適な仕様	5年保証。軽量/コンパクト設計、ファンレス設計。
-----------------	--------------------------

シスコシステムズ社製ルータ

CHECK! <https://www.fujitsu.com/jp/nwps/cisco-r/>

Cisco ASRシリーズ、ISRシリーズ、Catalystシリーズ

豊富なラインナップ	豊富なラインナップを提供し、規模やコストに応じたネットワークを構築可能。
-----------	--------------------------------------



FUJITSU Network Si-R

CHECK!

<https://www.fujitsu.com/jp/nwps/sir/>

「Si-Rシリーズ」は、高品質なIP-VPNサービスや、コストパフォーマンスの高いブロードバンドサービスを最大限に活用していただくためのIPアクセスルータです。高度なVPN機能やQoS機能、IPv6サポート機能など、企業ネットワークシステムを構築するための最適なソリューションをご提供します。

■ラインナップ

Si-R GX500 ・高速・高性能

Si-R GX500 RoHS対応

標準価格 (税別) : ¥1,300,000



- ・10/100/1000BASE-T ×8
- ・10/100/1000BASE-T ×2 ※1
- ・SFP×2 (小型ONUに対応) ※1
- ・USB (通信、メモリ) ×2
- ・VPN性能 5Gbps (IPv6 over IPv4)
- ・VPN対地数 3,000
- ・IPルーティング性能 10Gbps

※1 10/100/1000BASE-T×1とSFPポートは排他利用

Si-R Gシリーズ ・NXconcierge対応 ・高速WAN (有線・無線) 対応 ・LTE通信機能内蔵

Si-R G211 NXconcierge対応 LTE標準搭載

RoHS対応

標準価格 (税別) : ¥169,800

Si-R G210 NXconcierge対応 RoHS対応

標準価格 (税別) : ¥129,800



- ・NXconcierge対応
- ・10/100/1000BASE-T ×8 (SW)
- ・10/100/1000BASE-T ×2 ※2
- ・小型ONUポート×1 ※2
- ・内蔵LTE用SIMスロット×2 ※3
- ・USB (通信、メモリ) ×2
- ・VPN性能 1.3Gbps ・VPN対地数 250
- ・IPルーティング性能 1.9Gbps

※2 10/100/1000BASE-T×1と小型ONUポートは排他利用

※3 G211のみ、同時通信可能なSIMは1

Si-R G121 NXconcierge対応 LTE標準搭載

ファンレス設計 RoHS対応

標準価格 (税別) : ¥116,900

Si-R G120 NXconcierge対応 ファンレス設計

RoHS対応

標準価格 (税別) : ¥86,900



- ・NXconcierge対応
- ・10/100/1000BASE-T ×4 (SW)
- ・10/100/1000BASE-T ×1
- ・内蔵LTE用SIMスロット×2 ※4
- ・USB (通信・メモリ) ×1
- ・VPN性能 1Gbps ・VPN対地数 128
- ・IPルーティング性能 1.9Gbps

※4 G121のみ、同時通信可能なSIMは1

Si-R Gシリーズ ・高速WAN (有線・無線) 対応

Si-R G110B ファンレス設計 RoHS対応

標準価格 (税別) : ¥98,000



- ・10/100/1000BASE-T ×4 (SW)
- ・10/100/1000BASE-T ×1 ※5
- ・小型ONUポート×1 ※5
- ・USB (通信、メモリ) ×1
- ・VPN性能 1Gbps ・VPN対地数 100
- ・IPルーティング性能 1.9Gbps

※5 10/100/1000BASE-T×1と小型ONUポートは排他利用

Si-Rシリーズ ・ISDN／高速デジタル回線対応

Si-R130B ファンレス設計

標準価格 (税別) : ¥109,800



- ・10BASE-T ×4 (HUB)
- ・BRIポート ×1
- ・VPN性能 128Kbps
- ・VPN対地数 48

Si-R30B ファンレス設計

標準価格 (税別) : ¥54,800



- ・10BASE-T ×4 (HUB)
- ・BRIポート ×1
- ・VPN非対応

Si-R90brin ・5年保証

Si-R90brin ファンレス設計 RoHS対応

標準価格 (税別) : ¥69,300



- ・10/100BASE-TX ×4 (SW)
- ・10/100BASE-TX ×1
- ・VPN性能 160Mbps
- ・VPN対地数 48



IPv6 Ready Logo Phase-2:
IPv6対応機器同士の高度な相互通信についての認定プログラム。
詳細はホームページをご覧ください。
<http://www.ipv6ready.org/>
※Si-R130B/30Bは対象外

【アイコンの説明】

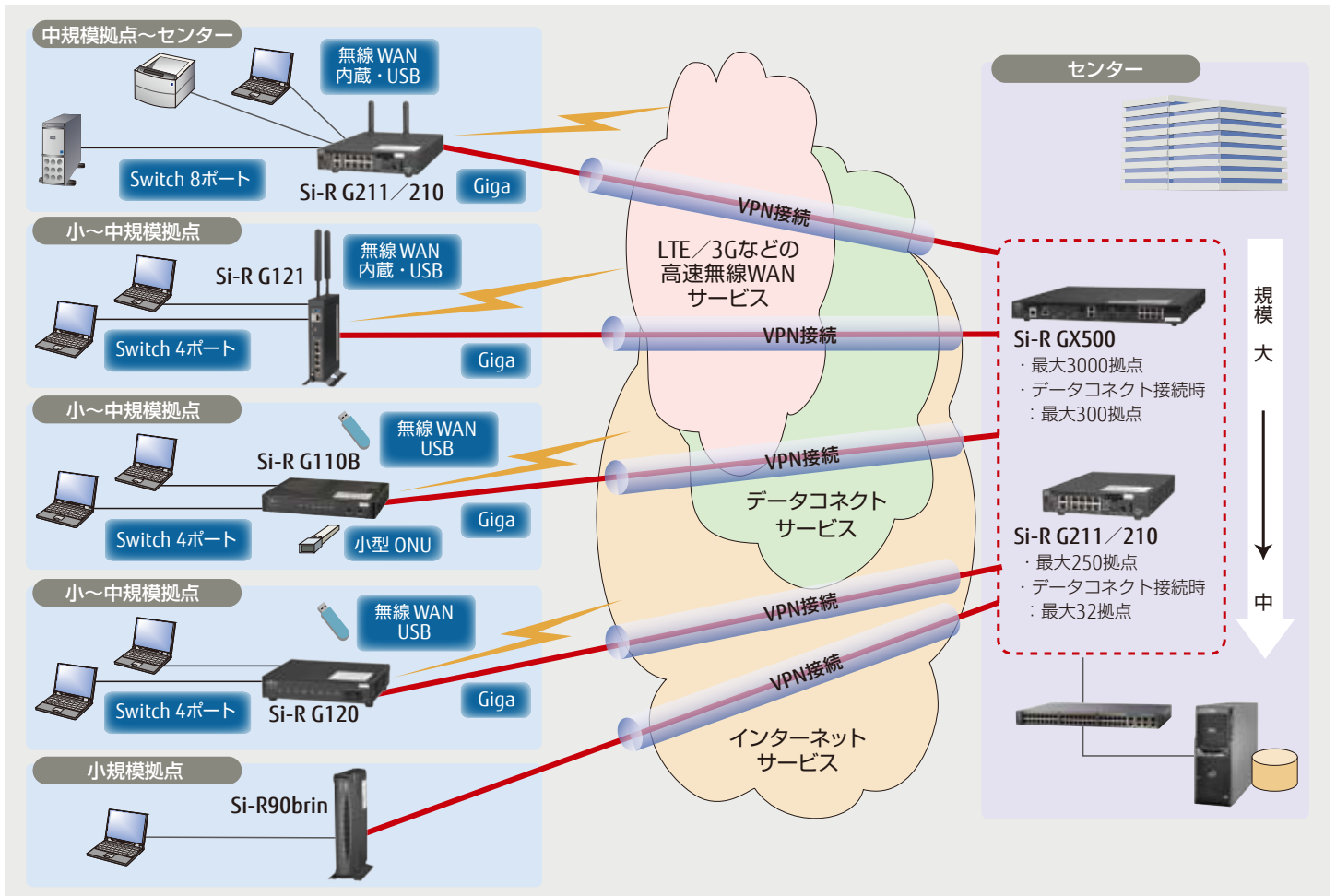
NXconcierge対応 企業向けSD-WAN/LANプラットフォームFUJITSU Network NXconciergeに対応。

LTE標準搭載 LTE (Long Term Evolution) 通信機能を内蔵した製品です。マイクロSIMカードの手配が必要です。

ファンレス設計 ファンレス構造のため騒音が発生しません。

RoHS対応 RoHS指令 (EU<欧州連合>が2019年7月22日に施行した有害物質規制) に適合した製品です。

■ シリーズ適用図



■ シリーズ概要

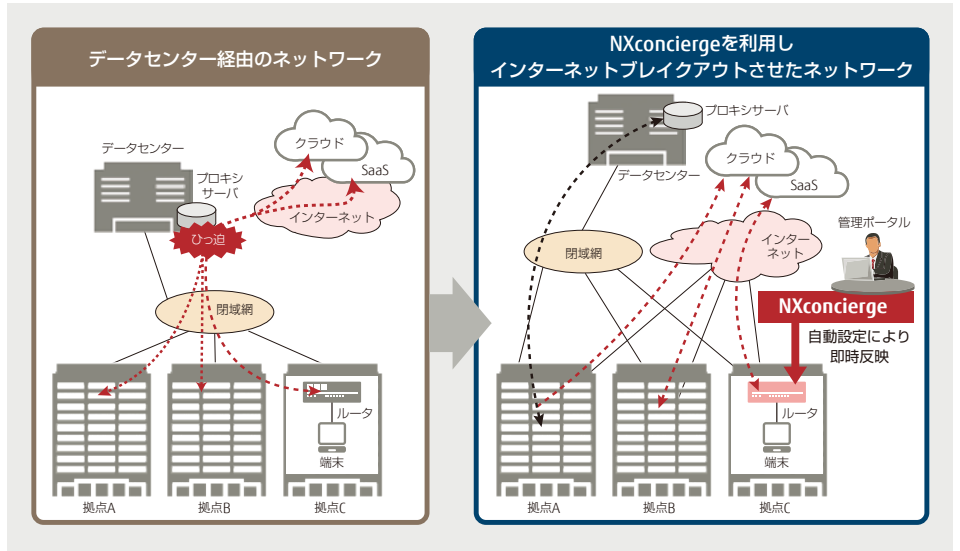
全シリーズ共通	セキュリティ	ACL/SPI/IDSなどのファイアウォール機能を搭載。また万一、ルータの設定情報(Config)が流失了した場合でも、他のルータでそのConfigが使えないように「装置固有パスワード」をサポート。特定のSi-R上で設定されたConfigは、そのSi-Rのみ使用可能。(装置固有パスワードはGX500未対応)
	IPv4アドレス枯渇・IPv6対応	富士通はIPv6実装・ノウハウを10年以上に渡って培っており、アクセスルータとしての機能はもちろんセキュリティ機能から運用・保守機能に至るまで幅広くIPv6に対応しているため、ICTシステムのIPv6環境での構築・評価・移行を強力にサポート。また、IPv6機器同士の高度な相互接続認定であるIPv6 Ready Logo Phase2の認定を取得。
	Ethernet over IP	IPネットワークを利用して、拠点間でブリッジ(レイヤー2)通信を行うことが可能。
Si-R GX500 Si-R Gシリーズ	NXconcierge対応	利用者の各拠点から直接インターネットを通じてクラウドやSaaSにアクセスさせるインターネットブレイクアウトの即時適用を実現します。クラウドやSaaSのアクセス先情報の定期的な収集と更新まで自動で行うため、導入後の運用負荷も大幅に軽減。(G211/G210/G121/G120)
	データコネクト対応	NTT東日本およびNTT西日本の帯域確保型データ通信サービス「データコネクト」に対応しており、ISDNの移行に最適。
	LTE通信機能内蔵	LTE (Long Term Evolution)通信機能を内蔵し、USBデータ通信モジュールを用意することなく無線WANを利用可能。(G211/G121)
	小型ONU対応	小型ONUを搭載可能なため、従来のONU接続時に必要だったケーブル配線が不要となり、省スペース化が可能。(G121/G120未対応)
	設定・運用かんたんサポート	ソフトウェアや構成定義情報が格納された外部メディア(USBメモリ)を装置に挿すだけで、PCLスでのセットアップが可能な外部メディアスタート機能をサポートしています。本機能を利用することで、拠点ルータの初期導入時や、故障時の装置交換作業の際に短時間でのセットアップが可能。
	高速WAN対応	フレッツPPPoEの輻輳問題を回避するIPoE方式をサポートしています。さらに、LTE(Long Term Evolution)などの高速無線WANサービスにも対応できるため、仮設事務所やイベント会場などの短期間でのネットワーク立ち上げや、拠点間的高速バックアップ回線の構築が必要なシステムにも最適。
	コンフィグトライアル	構成定義情報を一時的に設定できるコンフィグトライアル機能により、遠隔設定時の設定ミスによる操作不能のリスクを回避可能。(GX500未対応)
Si-Rシリーズ	ISDN/高速デジタル回線対応	BRIインターフェースをサポートしており、ISDNや高速デジタル回線との接続が可能。
Si-R90brin	5年間無償保証対応	5年間の無償保証(引取修理)を標準添付。長期保証により、万一のハードウェアトラブル時にも追加投資を必要とせず安心して利用可能。

【 Si-R Gシリーズの特長 】

■ FUJITSU Network NXconcierge

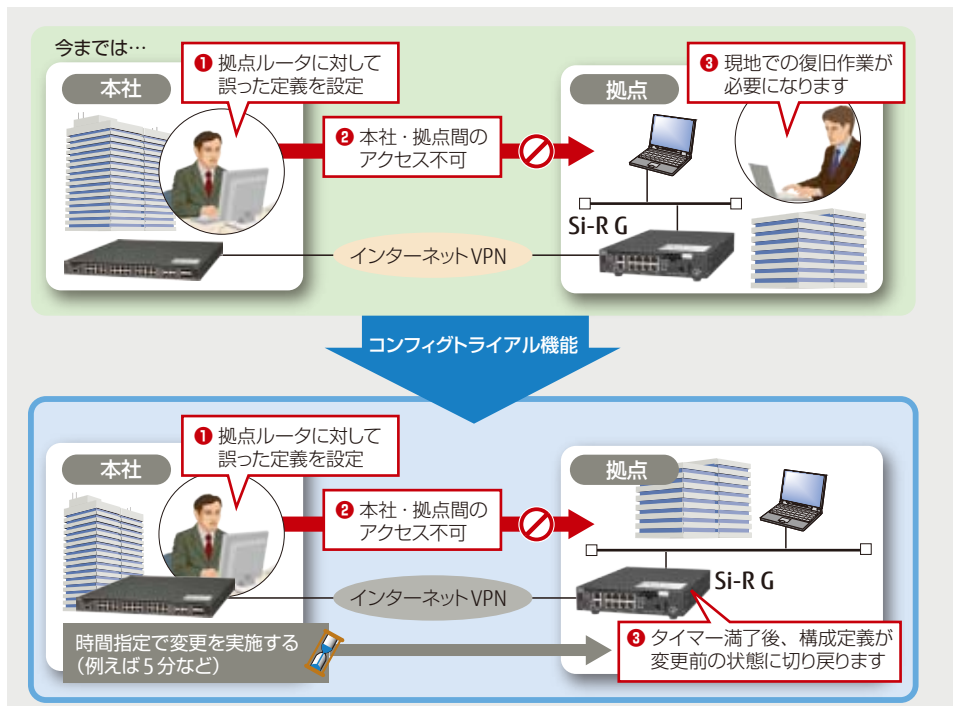
「FUJITSU Network NXconcierge」は、Microsoft 365だけでなく、Box、Google Workspaceなど、お客様それぞれのSaaSのアクセスに必要な、パソコンなどの端末への設定情報の生成・配信を自動化し、インターネットブレイクアウトの即時適用を可能とします。また、接続端末の可視化や、ネットワーク機器の一元管理を管理ポータルで実現し、安心・快適なネットワークを実現します。

※同機能を「FUJITSU Managed Infrastructure Service FENICSビジネスSDNサービス powered by NXconcierge」として、回線やセキュリティサービスなどの各種FENICSサービスと共に提供することで、お客様のネットワーク構築から運用までをトータルにご支援いたします。



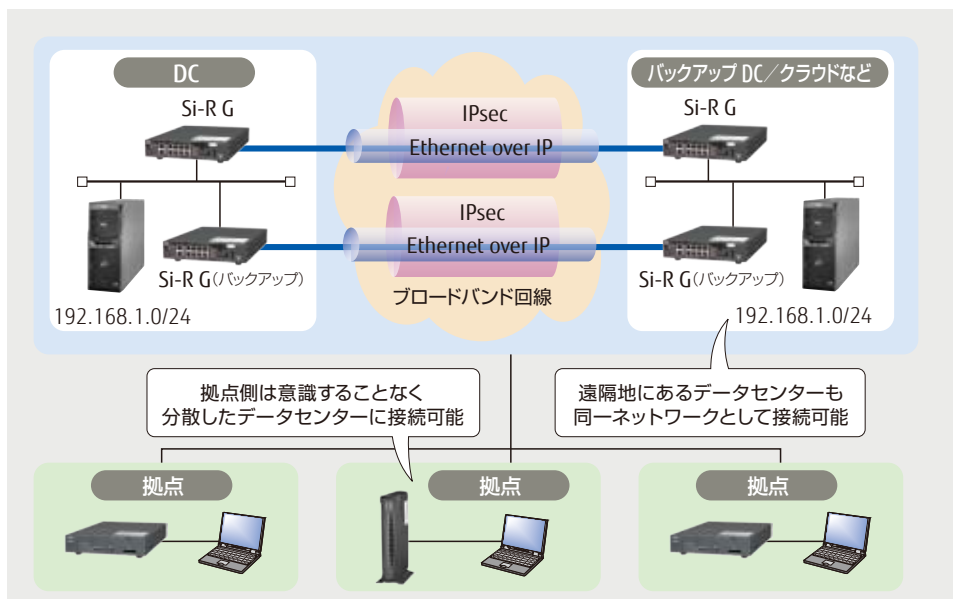
■ 安心・安全な運用

- リモート設定機能は設定ミスなどがあった場合に、設定先のルータとの接続が不可となるケースがあります。このような場合は、現地での復旧作業が必要です。
- コンフィグライアル機能は、設定変更時に、一定時間(時間は指定可能)経過したら、変更前の設定に切り戻る機能です。
- 本機能により、リモート設定時の設定ミスによる操作不能のリスクを回避できます。



■ 分散したデータセンターネットワークに最適

- Ethernet over IP機能を利用することで、IPネットワークによって接続された複数のデータセンターなどのネットワークを同一のレイヤー2ネットワークとして構築することが可能です。
- IPsec VPN機能と併用することで、Ethernet over IP通信を安全に行うことが可能です。
- 透過モードを使用することで、VLANを含むEthernetフレームを転送することが可能です。
- Ethernet over IP + IPsec VPNの併用に加えて、バックアップ機能も利用することで、安価で高速なブロードバンド回線によるバックアップ構成を実現可能です。高価な回線でしか接続できなかったデータセンター間ネットワークを安全にかつ低価格な回線に置き換えることが可能です。



FUJITSU Network Si-R GX500



標準価格(税別): ¥1,300,000

- LAN: 10/100/1000BASE-T×8ポート
- WAN: 10/100/1000BASE-T×2ポート
- SFP×2(小型ONUに対応。1000BASE-Tと排他使用)

VPN 5Gbps 3000対地 ダイナミックVPN AES/3DES/DES Ethernet over IP IPv6対応	冗長化 VRRP QoS 帯域制御(WFQ) 優先制御(TOS)	管理機能 SNMP Telnet(CLI) ファイアウォール ACL/SPI/IDS
--	---	---

■ 適用回線^{※1}

LTE/3G	L2-VPN/IP-VPNなど
FTTH(フレッツ光ネクストなど)	ADSL(フレッツADSLなど)
データコネクト	

※1 各回線サービスに対応したモデム、ONU、データ通信モジュールが必要

■ 高速・高コストパフォーマンス

- VPN性能5.0Gbpsを実現(IPv6 over IPv4, 3,000対地時)
- 高速ブロードバンド回線に対応。低コストで企業ネットワークを構築可能(3,000対地)
- IPルーティング性能最大10Gbps

■ 高信頼

- 電源冗長に対応し、高信頼運用が可能
- 帯域確保型サービスのデータコネクトに対応

■ 環境対応

- 1Uサイズで省スペース。環境にやさしい(当社スーパーグリーン製品認定を取得)
- 小型ONUに対応していることで、設置スペースの削減を実現

■ 柔軟なネットワーク構築が可能

- NGN IPv6 + ダイナミックVPN機能により安価で低遅延な拠点間接続を実現
- L2VPN(EtherIP)対応で、WANを意識せずにイントラネット構築が可能
- ワイヤレスWAN(USB LTE)に対応
- VRF機能により複数ネットワークを1台で収容可能(最大300ルーティングテーブル)

【アイコンの説明】

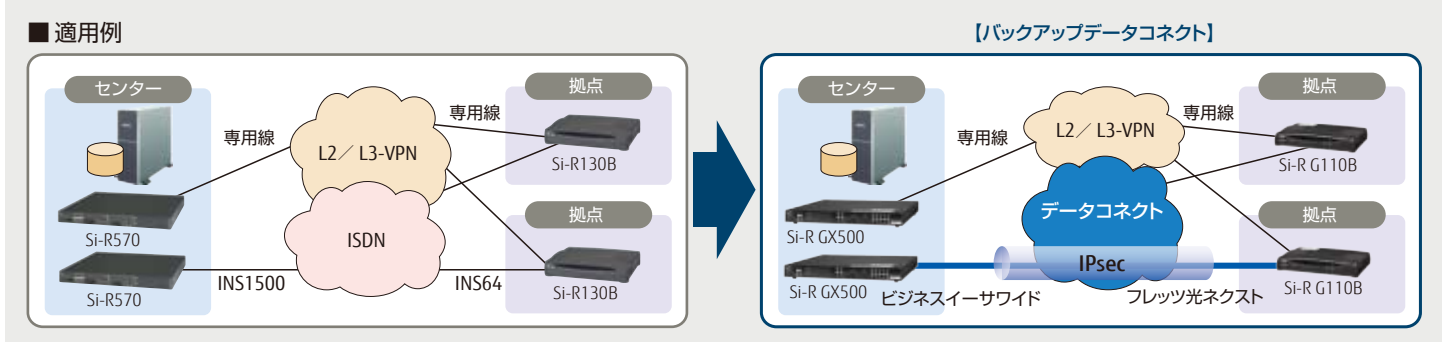
RoHS対応 RoHS指令(EU<欧州連合>が2019年7月22日に施行した有害物質規制)に適合した製品です。

スーパーグリーン製品 本製品は、富士通の定めるスーパーグリーン製品*として認定された商品です。

*スーパーグリーン製品についての詳細は <https://www.fujitsu.com/jp/about/environment/gproducts/> をご参照ください。

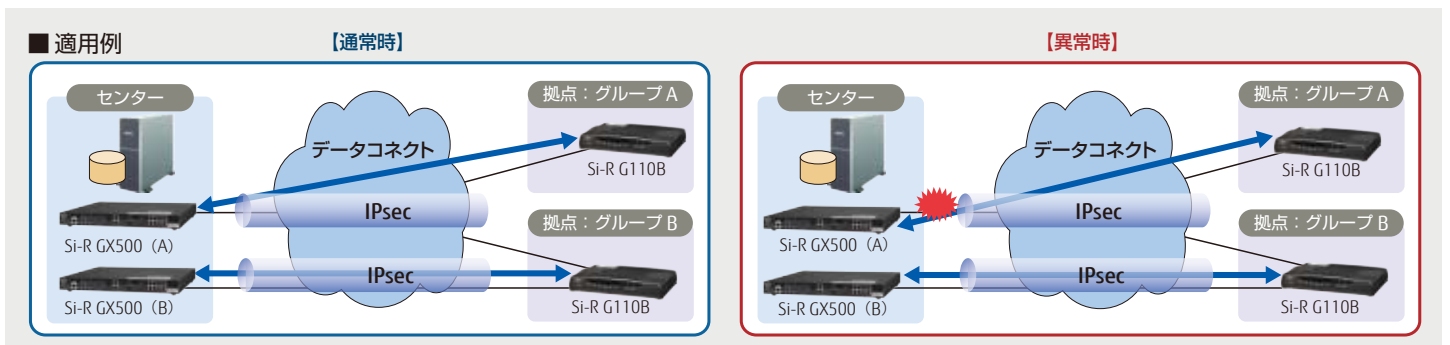
■ 帯域確保型データ通信サービス「データコネクト」に対応

- INSのマイグレーション策の一つとしてデータコネクトによる展開が可能。拠点ルータとの組み合わせでリプレース展開に最適
- 最大300chでの接続が行え、1台で複数の拠点を収容可能。(300ch…ひかり電話オフィスAのビジネスイーサワイド利用時)



- データコネクトでの冗長化が行え、より高信頼なネットワーク構築が可能。

下図のように通常時は、Si-R GX500 (A) では拠点グループAを収容し、Si-R GX500 (B) では拠点グループBを収容し、回線障害などの異常時にはそれぞれのSi-R GX500で相互バックアップを行うことが可能

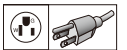


製品名		Si-R GX500	
型名		SIX500V1	
インターフェース	10/100/1000BASE-T ※1	2+8	
	小型ONU(SFP)	2(1000BASE-T×2ポートと排他利用)	
	USBポート ※2	2	
アクセラレーター (ASIC)	暗号	DES/3DES/AES	
	認証	DH	
	鍵生成	2+8	
ルーティングプロトコル	IPv4	static, RIPv2, OSPFv2, BGP4	
	IPv6	static, IPv6/IPv4 Dual stack, OSPFv3, BGP4+	
ブリッジ		MACフィルター、アドレス学習、VLANサポート	
WANプロトコル		PPPoE(複数セッション対応、IPv4/IPv6)、IPoE、無線WAN(無線WAN監視対応 ※2)、データコネク	
アドレス管理	IPv4	マルチNAT、DHCP(サーバ/リレーエージェント/クライアント)、ProxyDNS(サーバ/リレー)	
	IPv6	DHCP(サーバ/リレーエージェント/クライアント/PD)、RA(送信/受信/DHCP連携)、ProxyDNS(サーバ/リレー/EDNS0)	
QoS	IPv4/IPv6	VLANプライオリティマッピング、帯域制御(WFQ)、DiffServe、TOS/TrafficClass制御、シェーピング	
セキュリティ	認証	RADIUSクライアント、ログインアカウント管理(管理者/ユーザー)	
	ファイアーウォール	IPv4/IPv6	IPフィルタリング、SPI(Stateful Packet Inspection)、アクセスロギング(Syslog)、マルチNAT ※4、IDS、ACL、ポート間アクセス制御
	VPN	IPv4/IPv6	IPsec/IPsec v3(DES/3DES/AES)、IKE(Phase1: Main/Aggressive、Phase2: Quick)、IKEv2(IKE SA INIT交換/IKE AUTH交換/CREATE CHILD SA交換)、MD5/SHA1/SHA2、ダイナミックVPN、IP over IP、Ethernet over IPブリッジ
冗長機能	IPv4	VRRP、レイヤー3セッション監視・維持、ECMP(static、OSPFv2)	
	IPv6	VRRPv3、レイヤー3セッション監視・維持	
IPマルチキャスト	IPv4	-	
VLAN		タグVLAN(IEEE802.1Q)	
保守・管理機能	IPv4	telnetサーバ/クライアント、FTPサーバ/クライアント、SSHサーバ、SFTPサーバ、SNMP(v1/v2c/v3)、SNTPサーバ/クライアント、Syslog	
	IPv6	telnetサーバ/クライアント、FTPサーバ/クライアント、SSHサーバ/クライアント、SFTPサーバ、SNTPサーバ/クライアント	
添付品		外部メディアスタート 電源ケーブル(3m)、19インチラックマウントキット、ゴム足、ゴム足用ネジ、ケーブルホルダー SFPポート用キャップ、製品保証書、ご使用になる前に ※3	
諸元	外形寸法(W.D.H)	430×420×43.5mm(ゴム足なし時)	
	質量	8kg以下	
	電源/電源形状	AC100V/平行2極接地極付プラグ(125V15A)、 AC200V/2極接地極付引掛形プラグ ※4(NEMA L6-15P)、電源二重化	
	最大消費電力/皮相電力	45.0W/48.5VA(AC100V、電源二重化時)	
	最大発熱量	153.7kJ/h(冗長電源非搭載時)	
	騒音	50dB以下	
	温度条件(動作時)	0~45℃	
	湿度条件(動作時)	15~85%RH(結露なきこと)	

- ※1 オートネゴシエーション、10M/100M/1000M固定、全二重/半二重固定の設定が可能
- ※2 すべてのUSBメモリの動作を保証するものではありません。USB HUBは利用できません
USBメモリの詳細は <https://www.fujitsu.com/jp/nwps/manual/usb/> をご参照ください
- ※3 取扱説明書、基本ソフトウェア、拡張MIBファイルは、弊社ウェブサイトにて提供します
- ※4 オプションの200V用電源ケーブル(SJ-PWCBL2)にて対応

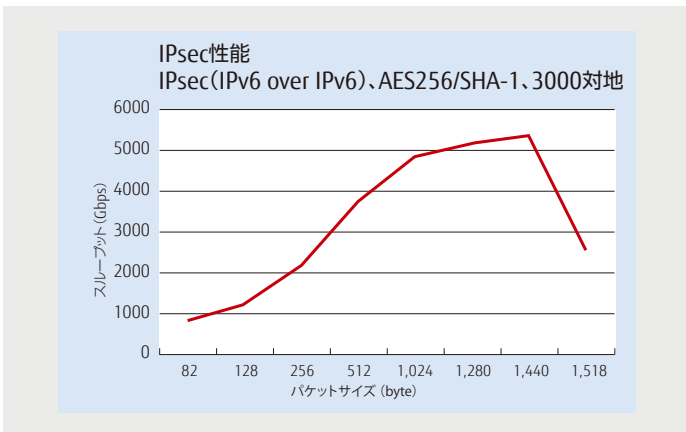
Si-R GX500シリーズ 型名/価格一覧→P13-12

注: 平行2極接地極付プラグ



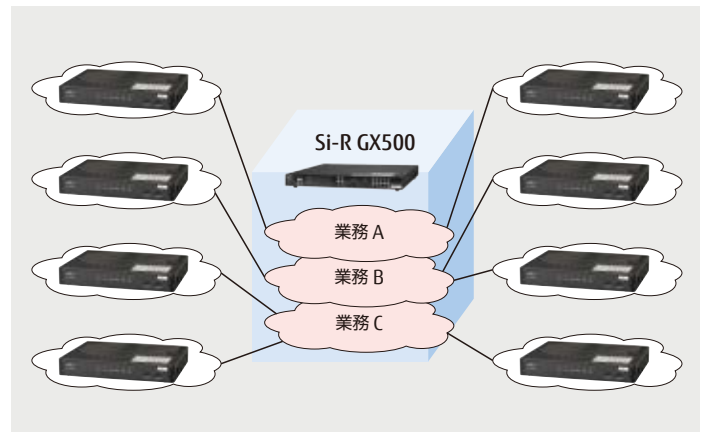
■ 高性能を実現

Si-R GX500は、高速WANに対応した高性能VPNルータです。
VPN性能はIPv6利用時(IPv6 over IPv4、IPv6 over IPv6)、5Gbpsを実現。
IPv4利用時(IPv4 over IPv4、IPv4 over IPv6)、4Gbpsを実現します。



■ VRF機能

多様化する企業ネットワークを1台で柔軟に構築可能。最大300の独立したルーティングテーブルが保持でき、部門ごとや業務ごとにネットワークを分離したいなどの要件にも対応します。



LTE通信機能内蔵 ギガアクセスルータ

Si-R G211



- NXconcierge対応
- LTE標準搭載
- RoHS対応

標準価格(税別): ¥169,800

- LAN : 10/100/1000BASE-T×8ポート(スイッチングハブ)
- WAN : 10/100/1000BASE-T×2ポート、小型ONUポート×1^{*1}、USBポート×2
LTE用SIMスロット×2^{*2}

VPN 1.3Gbps 250対地 ダイナミック VPN SHA2.AES/3DES/DES Ethernet over IP IPv6対応	冗長化 VRRP QoS 帯域制御(WFQ) 優先制御(TOS) 小型ONU対応	管理機能 SNMP WEB管理(GUI) Telnet(CLI) ファイアーウォール ACL/SPI/IDS
---	---	--

中規模拠点・中規模センター向け ギガアクセスルータ

Si-R G210



- NXconcierge対応
- RoHS対応

標準価格(税別): ¥129,800

- LAN : 10/100/1000BASE-T×8ポート(スイッチングハブ)
- WAN : 10/100/1000BASE-T×2ポート、小型ONUポート×1^{*1}、USBポート×2

VPN 1.3Gbps 250対地 ダイナミック VPN SHA2.AES/3DES/DES Ethernet over IP IPv6対応	冗長化 VRRP QoS 帯域制御(WFQ) 優先制御(TOS) 小型ONU対応	管理機能 SNMP WEB管理(GUI) Telnet(CLI) ファイアーウォール ACL/SPI/IDS
---	---	--

LTE通信機能内蔵 小規模拠点向けギガアクセスルータ

Si-R G121



- NXconcierge対応
- LTE標準搭載
- ファンレス設計
- RoHS対応

標準価格(税別): ¥116,900

- LAN : 10/100/1000BASE-T×4ポート(スイッチングハブ)
- WAN : 10/100/1000BASE-T×1ポート、USBポート×1
LTE用SIMスロット×2^{*2}

VPN 1Gbps 128対地 ダイナミック VPN SHA2.AES/3DES/DES Ethernet over IP IPv6対応	冗長化 VRRP QoS 帯域制御(WFQ) 優先制御(TOS)	管理機能 SNMP WEB管理(GUI) Telnet(CLI) ファイアーウォール ACL/SPI/IDS
---	--	--

小規模拠点向け ギガアクセスルータ

Si-R G120



- NXconcierge対応
- ファンレス設計
- RoHS対応

標準価格(税別): ¥86,900

- LAN : 10/100/1000BASE-T×4ポート(スイッチングハブ)
- WAN : 10/100/1000BASE-T×1ポート、USBポート×1

VPN 1Gbps 128対地 ダイナミック VPN SHA2.AES/3DES/DES Ethernet over IP IPv6対応	冗長化 VRRP QoS 帯域制御(WFQ) 優先制御(TOS)	管理機能 SNMP WEB管理(GUI) Telnet(CLI) ファイアーウォール ACL/SPI/IDS
---	--	--

^{*1} 10/100/1000BASE-T×1と小型ONUポートは排他利用
^{*2} 同時通信可能なSIMは1

【アイコンの説明】

- NXconcierge対応** 企業向けSD-WN/LANプラットフォームFUJITSU Network NXconciergeに対応。
- LTE標準搭載** LTE(Long Term Evolution)通信機能を内蔵した製品です。マイクロSIMカードの手配が必要です。

ファンレス設計 ファンレス構造のため騒音が発生しません。

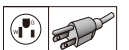
RoHS対応 RoHS指令(EU<欧州連合>が2019年7月22日に施行した有害物質規制)に適合した製品です。

製品名		Si-R G211	Si-R G210	Si-R G121	Si-R G120
型名		SIG211V20	SIG210V20	SIG121V20	SIG120V20
インターフェース	10/100/1000BASE-T ^{※1}	2+8(スイッチングハブ)		1+4(スイッチングハブ)	
	内蔵LTE用SIMスロット	2 ^{※13}	—	2 ^{※13}	—
	小型ONU(SFP)	○	○	—	—
	USBポート ^{※2 ※3}	2	—	1	—
アクセラレーター (ASIC)	暗号	DES/3DES/AES			
	認証	MD5/SHA1/SHA2			
	鍵生成	DH			
ルーティングプロトコル	IPv4	static, RIP, RIPv2, VLSM対応, OSPFv2, BGP4			
	IPv6	IPv6/IPv4Dual stack, static, RIPng, OSPFv3, BGP4+			
ブリッジ		STP, MACフィルター, アドレス学習, VLANサポート			
WANプロトコル		PPPoE(複数セッション対応, IPv4/IPv6), IPoE, 無線WAN(無線WAN監視対応 ^{※2}), データコネク, IPoE<IPv4 over IPv6>(正式対応は2022年9月 ^{※8})		PPPoE(複数セッション対応, IPv4/IPv6), IPoE, 無線WAN(無線WAN監視対応 ^{※2}), データコネク, IPoE<IPv4 over IPv6>(正式対応は2021年10月 ^{※8})	
アドレス管理	IPv4	マルチNAT, DHCP(サーバ/リレーエージェント/クライアント), ProxyDNS(サーバ/リレー)			
	IPv6	DHCP(サーバ/リレーエージェント/クライアント/PD), RA(送信/受信/DHCP連携), ProxyDNS(サーバ/リレー/EDNS0)			
QoS	IPv4/IPv6	VLANプライオリティマッピング, 帯域制御(WFQ), DiffServe, TOS/TrafficClass制御, シェーピング			
セキュリティ	認証	RADIUS ^{※4} (サーバ/クライアント), ネットワーク認証(ARP認証, MACアドレス認証, IEEE802.1X認証), DHCP端末認証(MACアドレスチェック), 装置固有パスワード, ログインアカウント管理(管理者/ユーザー)			
	ファイアウォール	IPフィルタリング, URLフィルタ, SPI(Stateful Packet Inspection), アクセスロギング(Syslog), マルチNAT ^{※5} , IDS, ACL			
	VPN	IPsec/IPsec v3(DES/3DES/AES), IKE(Phase1: Main/Aggressive, Phase2: Quick), IKEv2(IKE SA INIT交換/IKE AUTH交換/CREATE CHILD SA交換), 手動鍵設定 ^{※5} , MD5/SHA1/SHA2, ダイナミックVPN, IP over IP, Ethernet over IPブリッジ			
	盗難防止/脱落防止	セキュリティスロット ^{※6} , USB脱落防止機構 ^{※7}			
WAN回線バックアップ		有線-有線, 有線-無線, 無線-無線		有線-無線, 無線-無線	
冗長機能	IPv4	VRRP, レイヤー3セッション監視・維持, ECMP(static, OSPFv2)			
	IPv6	VRRPv3, レイヤー3セッション監視・維持			
IPマルチキャスト	IPv4	IGMPv2, IPv4PIM-DM, IPv4PIM-SMv2			
VLAN		タグVLAN(IEEE802.1Q), ポートVLAN			
保守・管理機能		telnet(サーバ/クライアント), FTP(サーバ/クライアント), SSHサーバ, sFlowS FTPサーバ, SNMP(v1/v2c/v3), Sntp(サーバ/クライアント), Syslog			
		ソフトウェア2面管理, 構成定義2面管理, Si-R効率化運用ツール, 外部メディアスタート, コンフィグトライアル, ポートミラーリング, Web管理(保守)			
便利機能		VoIP NATトラバースル(UPnP), リモートパワーオン, クラウドサービスゲートウェイ, トラッキング, 端末可視化			
ランプ		接続確認(PPPoE/VPN/無線WAN監視 ^{※2}), ECOモード, I'm here ^{※9} , 電波状態表示モード(G211/G121のみ)			
添付品		電源ケーブル(2m), ケーブル抜け防止金具, LTEアンテナ, いたすら防止用ねじ, 製品保証書, ご使用になる前に ^{※10}	電源ケーブル(2m), ケーブル抜け防止金具, 製品保証書, ご使用になる前に ^{※10}	ACアダプター, ACケーブル, 縦置き壁掛け台, 壁掛け用治具, 縦置き・壁掛け用ネジ, LTEアンテナ, いたすら防止用ねじ, 製品保証書, ご使用になる前に ^{※10}	ACアダプター, ACケーブル, 縦置き壁掛け台, 壁掛け用治具, 縦置き・壁掛け用ネジ, 製品保証書, ご使用になる前に ^{※10}
諸元	外形寸法(W.D.H)	205×280×42.0mm(突起物または台足を除く)		205×174×40mm(突起物または台足を除く)	
	質量	2kg		1.6kg以下	1.5kg以下
	電源/電源形状	AC100V/平行2極接地極付プラグ(125V7A), AC200V/2極接地極付引掛形プラグ ^{※11} (250V10A NEMA L6-15P)		AC100V/平行2極プラグ(125V7A) [装置本体にケーブル抜け防止機構あり]	
	最大消費電力/皮相電力	25W(データ通信モジュール, 小型ONU非搭載時)/54VA	23W(データ通信モジュール, 小型ONU非搭載時)/50VA	16W(データ通信モジュール非搭載時)/33VA	13W(データ通信モジュール非搭載時)/27VA
	最大発熱量	90kJ/h(データ通信モジュール, 小型ONU非搭載時)	82.8kJ/h(データ通信モジュール, 小型ONU非搭載時)	57.6kJ/h(データ通信モジュール非搭載時)	46.8kJ/h(データ通信モジュール非搭載時)
	騒音	0~45dB ^{※12}		ファンレス	
	温度条件(動作時)	0~50°C		0~45°C ^{※14}	0~50°C 2台並列のラック搭載時: 0~40°C ^{※14}
	湿度条件(動作時)	15~85%RH(結露なきこと)			

- ※1 オートネゴシエーション, 10M/100M/1000M固定, 全二重/半二重固定の設定が可能
- ※2 データ通信モジュールの詳細は <https://www.fujitsu.com/jp/nwps/sir/sirg211/#supportcard>, <https://www.fujitsu.com/jp/nwps/sir/sirg210/#supportcard>, <https://www.fujitsu.com/jp/nwps/sir/sirg121/#supportcard>, <https://www.fujitsu.com/jp/nwps/sir/sirg120/#supportcard> をご参照ください
- ※3 すべてのUSBメモリの動作を保証するものではありません。USB HUBは利用できません。USBメモリの詳細は <https://www.fujitsu.com/jp/nwps/manual/usb/> をご参照ください
- ※4 IPv4/IPv6対応
- ※5 IPv4のみ対応
- ※6 ケンジントン社製のマイクロサーバセキュリティシステムに対応。詳細は <https://www.fujitsu.com/jp/nwps/manual/security-slot/> をご参照ください
- ※7 オプション
- ※8 対応するIPv4 over IPv6サービスは「v6プラス(固定IP)」です。ひかり電話契約がない場合, IPv4 over IPv6をお使い頂けながらの, IPv6(native)の同時通信ができません。正式対応までは, ひかり電話契約がある場合にHGWとともにご利用いただくことが可能です
- ※9 ラック搭載時などにランプを指定時間だけ点滅させ, 本装置設置場所の目視確認ができます
- ※10 取扱説明書, 基本ソフトウェア, Si-R効率化運用ツール, 拡張MIBファイルは, 弊社ウェブサイトにて提供します
- ※11 オプションの200V用電源ケーブル (SJ-PWCBL2) にて対応
- ※12 ファンは温度の条件により, 冷却が必要な時に動作します
- ※13 同時通信可能なSIMは1
- ※14 ラック占有数はラック搭載早見表を参照してください

Si-R Gシリーズ 型名/価格一覧→P13-12

注: 平行2極接地極付プラグ



Si-R G110B



標準価格(税別): ¥98,000

- LAN: 10/100/1000BASE-T×4ポート(スイッチングハブ)
- WAN: 10/100/1000BASE-T×1ポート、小型ONUポート×1※1、USBポート×1

※1 10/100/1000BASE-T×1と小型ONUポートは排他利用

VPN 1Gbps 100対地 ダイナミックVPN SHA2/AES/3DES/DES Ethernet over IP IPv6対応	冗長化 VRRP	管理機能 SNMP WEB管理(GUI) Telnet(CLI) ファイアーウォール ACL/SPI/IDS
	QoS 帯域制御(WFQ) 優先制御(TOS) 小型ONU対応	

■ 適用回線※1

LTE/3G	L2-VPN/IP-VPNなど
FTTH(フレッツ光ネクストなど)	ADSL(フレッツADSLなど)
データコネクト	

※2 各回線サービスに対応したモデム、ONU、データ通信モジュールが必要

製品名		Si-R G110B
型名		SIG110BV4
インターフェース		10/100/1000BASE-T※1 1+4(スイッチングハブ) 小型ONU(SFP) ○ USBポート※2※3 1
アクセラレーター(ASIC)		暗号 DES/3DES/AES 認証 MD5/SHA1/SHA2 鍵生成 DH
ルーティングプロトコル		IPv4 static, RIP, RIPv2, VLSM対応, OSPFv2, BGP4 IPv6 IPv6/IPv4Dual stack, static, RIPng, OSPFv3, BGP4+
ブリッジ		STP, MACフィルタ、アドレス学習, VLANサポート
WANプロトコル		PPPoE(複数セッション対応, IPv4/IPv6) IPoE, 無線WAN(無線WAN監視対応※2)、データコネクト
アドレス管理		IPv4 マルチNAT, DHCP(サーバ/リレーエージェント/クライアント)、ProxyDNS(サーバ/リレー) IPv6 DHCP(サーバ/リレーエージェント/クライアント/PD)、RA(送信/受信/DHCP連携)、ProxyDNS(サーバ/リレー/EDNS0)
QoS		IPv4/IPv6 VLANプライオリティマッピング、帯域制御(WFQ)、DiffServe, TOS/TrafficClass制御、シェーピング
セキュリティ		認証 RADIUS※4(サーバ/クライアント)、ネットワーク認証(ARP認証、MACアドレス認証、IEEE802.1X認証)、DHCP端末認証(MACアドレスチェック)、装置固有パスワード、ログインアカウント管理(管理者/ユーザー) ファイアーウォール IPフィルタリング, URLフィルタ、SPI(Stateful Packet Inspection)、アクセスロギング(Syslog)、マルチNAT※5、IDS、ACL、ポート間アクセス制御 VPN IPsec/IPsec v3(DES/3DES/AES)、IKE(Phase1: Main/Aggressive, Phase2: Quick)、IKEv2(IKE SA INIT交換/IKE AUTH交換/CREATE CHILD SA交換)、手動鍵設定※5、MD5/SHA1/SHA2、ダイナミックVPN、IP over IP、Ethernet over IPブリッジ 盗難防止/脱落防止 セキュリティスロット※6
WAN回線バックアップ		有線-無線
冗長機能		IPv4 VRRP、レイヤー3セッション監視・維持、ECMP(static, OSPFv2) IPv6 VRRPv3、レイヤー3セッション監視・維持
IPマルチキャスト		IPv4 IGMPv2, IPv4PIM-DM、IPv4PIM-SMv2
VLAN		タグVLAN(IEEE802.1Q)、ポートVLAN
保守・管理機能		telnet(サーバ/クライアント)、FTP(サーバ/クライアント)、SSHサーバ、SFTPサーバ、SNMP(v1/v2c/v3)、SNTP(サーバ/クライアント)、Syslog, sFlow(Ver.5) 構成定義2面管理、Si-R効率化運用ツール、外部メディアスタート、コンフィグトライアル、ポートミラーリング、Web管理(保守)
便利機能		VoIP NATトラバーサル(UPnP)、リモートパワーオン、クラウドサービスゲートウェイ、トラッキング
ランプ		接続確認(PPPoE/VPN/無線WAN監視※2)、ECOモード、I'm here※7
添付品		ACアダプター、縦置き壁掛け台、木ネジ、固定座、製品保証書、ご使用になる前に※8
諸元	外形寸法(W.D.H)	225×174×34mm(突起物または台足を除く)
	質量	0.9kg以下
	電源/電源形状	AC100V/平行2極プラグ(125V7A)[装置本体にケーブル抜け防止機構あり]
	最大消費電力/皮相電力	16.7W(データ通信モジュール、小型ONU非搭載時)/34.1VA
	最大発熱量	60.12kJ/h以下(データ通信モジュール、小型ONU非搭載時)
	騒音	ファンレス
	温度条件(動作時)	0~50°C(小型ONU非搭載時)、0~35°C(小型ONU搭載時)※9
	湿度条件(動作時)	

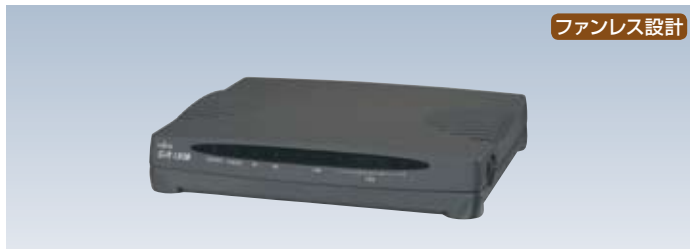
※1 オートネゴシエーション、10M/100M/1000M固定、全二重/半二重固定の設定が可能
 ※2 データ通信モジュールの詳細は <https://www.fujitsu.com/jp/nwps/sir/sirg110b/#supportcard> をご参照ください
 ※3 すべてのUSBメモリの動作を保証するものではありません。USB HUBは利用できません。USBメモリの詳細は <https://www.fujitsu.com/jp/nwps/manual/usb/> をご参照ください
 ※4 IPv4/IPv6対応 ※5 IPv4のみ対応
 ※6 ケンジントン社製のマイクロセーパセキュリティシステムに対応。詳細は <https://www.fujitsu.com/jp/nwps/manual/security-slot/> をご参照ください
 ※7 ランプを指定時間だけ点滅させ、本装置設置場所の目視確認ができます
 ※8 取扱説明書、基本ソフトウェア、Si-R効率化運用ツール、拡張MIBファイルは、弊社ウェブサイトにて提供します ※9 小型ONU搭載時は、縦置きで使用してください

Si-R Gシリーズ 型名/価格一覧→P13-12

【アイコンの説明】

- ファンレス設計** ファンレス構造のため騒音が発生しません。
- RoHS対応** RoHS指令(EU<欧州連合>が2019年7月22日に施行した有害物質規制)に適合した製品です。

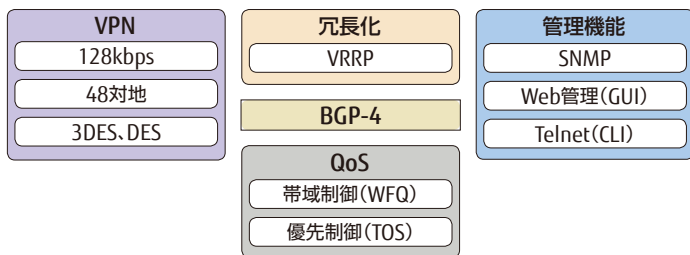
Si-R130B



標準価格(税別): ¥109,800

- 10BASE-T ×1ポート(4ポートHUB内蔵)
- BRIポート ×1ポート

※ 2021年12月販売終息予定



■ 適用回線

BRI(INS64、DA64/128など)

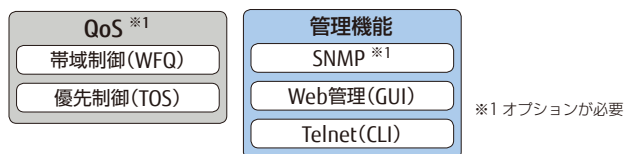
Si-R30B



標準価格(税別): ¥54,800

- 10BASE-T ×1ポート(4ポートHUB内蔵)
- BRIポート ×1ポート

※ 2021年12月販売終息予定



■ 適用回線

BRI(INS64、DA64/128など)

製品名		Si-R130B	Si-R30B	
型名		SIR130BV4	SIR30BV2	
基本 インターフェース	10/100BASE-TX	—		
	10BASE-T	4 (レピータHUB、カスケードスイッチ付)		
インターフェースポート数 ()内オプションによる拡張 スロットへの最大搭載数	BRI(1.430/1.430a、64/128K)	1 (DSU内蔵、Uポート×1、S/Tポート×1)		
	COMポート ^{※1}	—		
	USBポート ^{※2}	—		
アクセラレーター (ASIC)	暗号	—		
	鍵生成	—		
ルーティング プロトコル	IPv4	static、RIP、RIPv2:VLSM対応、BGP4	static、RIP、RIPv2:VLSM対応	
	IPv6	static、RIPng、IPv6/IPv4 Dual stack、OSPFv3、BGP4+	—	
MPLS	IPv4	—		
ブリッジ		STP、MACフィルター、アドレス学習	<STP、MACフィルター、アドレス学習> ^{※3}	
WANプロトコル		マルチリンクPPP、PAP/CHAP、データ圧縮(LZS)、 ISDN発信者番号チェック、PIAFS	マルチリンクPPP、PAP/CHAP、<データ圧縮(LZS)> ^{※3} 、 ISDN発信者番号チェック、PIAFS	
アドレス管理	IPv4	マルチNAT、DHCPサーバ、 DHCPリレーエージェント、 ProxyDNS(DNSサーバ、DNSリレー)	マルチNAT、DHCPサーバ、 ProxyDNS(DNSサーバ、DNSリレー)	
	IPv6	—		
QoS	IPv4/IPv6 ^{※4}	帯域制御(WFQ)、TOS制御	<帯域制御(WFQ)、TOS制御> ^{※3}	
セキュリティ	QoS	RADIUSクライアント		
	ファイアー ウォール	IPv4/IPv6 ^{※4}	IPフィルタリング、 URLフィルター、アクセスロギング(syslog)、マルチNAT	IPフィルタリング、マルチNAT
	VPN	IPv4/IPv6 ^{※4}	IPsec(DES/3DES)、IPv6 over IPv4 tunnel	—
	セキュリティスロット(ケンジントンスロット互換) ^{※5}	—		
冗長機能	IPv4	VRRP	—	
	IPv6	—		
IPマルチキャスト	IPv4	—		
VLAN		—		
保守・管理機能	IPv4	telnetサーバ/クライアント、FTPサーバ/クライアント、Web管理(かんたん設定)、<SNMP(v1)> ^{※3} 、 SNTPサーバ/クライアント、Syslog、オンラインサポート	—	
	IPv6	—		
添付品		構成定義2面管理	—	
諸元	外形寸法(W.D.H)	241×202×48mm (突起部を除く)		
	質量	1kg以下(バックアップ用電池を除く)		
	電源/電源形状	AC100V/平行2極接地極付プラグ(125V7A)		
	最大消費電力/皮相電力	11W/21.2VA		
	最大発熱量	39.6kJ/h		
	騒音	ファンレス		
	温度条件(動作時)	0~40℃		
	湿度条件(動作時)	15~85%RH(結露なきこと)		

※1 モデム接続によりアナログ電話網への接続が可能

※2 すべてのUSBメモリの動作を保証するものではありません。USB HUBは利用できません
USBメモリの詳細は <https://www.fujitsu.com/jp/nwps/manual/usb/> をご覧ください

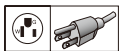
※3 Si-R30Bの<>はオプションソフトウェア(別途手配)により実現する機能

※4 Si-R130B/30BはIPv4のみ対応

※5 ケンジントン社製のマイクロセーバーセキュリティシステムに対応。
詳細につきましては <https://www.fujitsu.com/jp/nwps/manual/security-slot/> をご覧ください

Si-Rシリーズ 型名/価格一覧→P13-12

注:平行2極接地極付プラグ



FUJITSU Network Si-R90brin

CHECK!

<https://www.fujitsu.com/jp/nwps/sir90brin/>



RoHS対応
ファンレス設計

■ 適用回線*1

- L2-VPN／IP-VPNなど
- FTTH(フレッツ光ネクストなど)
- ADSL(フレッツADSLなど)



IPv6 Ready Logo Phase-2: IPv6対応機器同士の高度な相互通信についての認定プログラム。
詳細はホームページをご覧ください
<http://www.ipv6ready.org/>

■ 中小規模のオフィスに最適な仕様

- 軽量／コンパクト設計、縦・横設置が可能な両用デザイン
- 4ポートスイッチングハブ内蔵
- ファンレス設計による静音設計

■ Si-Rシリーズの先進機能を標準搭載

- 拠点間の直接通信を実現するダイナミックVPN機能などSi-Rシリーズが誇る先進機能をサポート
- 「Web 簡単設定メニュー」で簡単設定
- 導入から運用まで「効率化運用ツール」で一元管理が可能

■ FENICSとの連携(WAN認証)

- 富士通が提供するFENICS回線サービスと組み合わせて利用いただくことで、簡単・手軽にセキュリティ対策を実現
- 拠点事業所から本社などに設置したサーバへアクセスする際、あらかじめ登録されたPCのMACアドレスのみ認証によりWAN通信を許可し、不正な端末からのアクセスを防止するWAN通信認証に対応可能

■ 5年間の無償保証を標準添付

- 5年間の無償保証(引取修理)を添付
- 長期保証により、万一のハードウェアトラブル時にも、追加投資を必要とせず安心して利用可能
- 技術者による訪問修理での対応も可能(有償)

標準価格(税別): ¥69,300

- WAN: 10/100BASE-TX×1ポート
- LAN: 10/100BASE-TX×4ポート(スイッチングハブ)

VPN	冗長化	管理機能
160Mbps	VRRP	SNMP
48対地		Web管理(GUI)
ダイナミックVPN	QoS	Telnet(CLI)
AES/3DES/DES	帯域制御(WFQ)	
Ethernet over IP	優先制御(TOS)	ファイアウォール
		ACL/SPI/IDS
IPv6対応		

製品名		Si-R90brin
型名		SIB90V2
インターフェース	10/100BASE-TX ^{※2}	1+4(スイッチングハブ)
アクセラレーター(ASIC)		DES/3DES/AES
ルーティングプロトコル	IPv4 IPv6	static, RIP, RIPv2:VLSM対応, BGP4, OSPFv2 IPv6/IPv4 Dual Stack, static, RIPng, IPv6 over IPv4 tunnel
ブリッジ		STP, MACフィルター, アドレス学習, VLANサポート
WANプロトコル	IPv4	PPPoE(複数セッション対応)
アドレス管理	IPv4 IPv6	マルチNAT, DHCPサーバ, DHCPリレーエージェント, DHCPクライアント, ProxyDNS(DNSサーバ, DNSリレー) DHCP-PD, ProxyDNS(DNSサーバ, DNSリレー), DHCPサーバ, DHCPクライアント
QoS	IPv4/IPv6	VLANプライオリティマッピング, 帯域制御(WFQ), DiffServe, TOS/TrafficClass制御, シェーピング
ファイアウォール/セキュリティ	IPv4/IPv6	IPフィルタリング, マルチNAT, URLフィルター, アクセスロギング(syslog), SPI(Stateful Packet Inspection), 管理者/ユーザーパスワード(telnet, コンソール), SSH(telnet, FTP), IDS, ACL, MACアドレス認証
VPN	IPv4/IPv6	IPsec(DES/3DES/AES), IKE(Main, Aggressive) ^{※3} , 手動鍵設定 ^{※4} , Ethernet over IPブリッジ, ダイナミックVPN, IP over IP
冗長機能	IPv4 IPv6	VRRP, レイヤー3セッション監視・維持機能, ECMP(static, OSPFv2) レイヤー3セッション監視・維持機能
IPマルチキャスト	IPv4	IGMPv2, IPv4 PIM-DM, IPv4 PIM-SMv2
VLAN		タグVLAN(IEEE802.1Q)
保守・管理機能	IPv4 IPv6	telnetサーバ/クライアント, FTPサーバ/クライアント, SSHサーバ, SFTPサーバ, Web管理(かんたん設定), SNMP(v1/v2c/v3), SNTTPサーバ/クライアント, Syslog telnetサーバ/クライアント, FTPサーバ/クライアント, SSHサーバ, SFTPサーバ, Web管理(かんたん設定), SNTTPサーバ/クライアント
添付品		構成定義2面管理, Si-R効率化運用ツール ACアダプター, 縦置き台, 製品保証書, ご使用になる前に, CD-ROM(取扱説明書, 基本ソフトウェア, Si-R効率化運用ツール, 拡張MIBファイル)
諸元	外形寸法(W.D.H)/質量 電源/電源形状 最大消費電力/皮相電力 最大発熱量 温度条件 湿度条件	205×155×34mm(突起部を除く)/0.8kg AC100V/平行2極プラグ(125V/7A)(ACアダプター) 4.7W/11.2VA 16.9kJ/h 0~40°C 15~85%RH(結露なきこと)

※1 各回線サービスに対応したモデム, ONUが必要
※2 オートネゴシエーション, 10M/100M固定, 全二重/半二重固定の設定が可能

※3 Responder/Initiatorアドレス不定に対応
※4 手動鍵設定はIPv4のみ対応

Si-R90brin 型名/価格一覧→P13-13

【アイコンの説明】

- RoHS対応** RoHS指令(EU<欧州連合>が2019年7月22日に施行した有害物質規制)に適合した製品です。
- ファンレス設計** ファンレス構造のため騒音が発生しません。

Si-R/Si-R Gシリーズ オプション製品一覧

Si-R GX500電源オプション



RoHS対応

電源2重化オプション

製品型名: SIXPW

標準価格: ¥250,000

備考: 内蔵タイプ、100Vケーブル1本添付(3m)

Si-R GX500/570B共用オプション (SFPスロット搭載)



1000BASE-SX用SFP-GBIC

製品型名: SH-SFPSX

標準価格: ¥75,000

備考: 1000BASE-SX×1



RoHS対応

1000BASE-LX用SFP-GBIC

製品型名: SJSFPLX

標準価格: ¥198,000

備考: 1000BASE-LX×1

Si-Rシリーズオプション



RoHS対応

100V電源ケーブル(3m)

製品型名: PWCBL-B003

標準価格: ¥4,400

対象機種: GX500/G211/G210

備考: 本体添付ケーブルは2m



RoHS対応

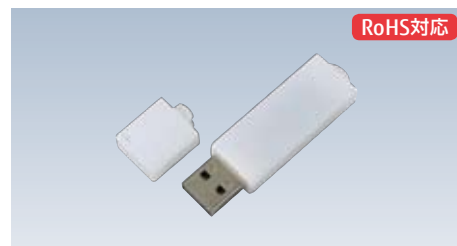
200V用電源ケーブル(3m)

製品型名: SJ-PWCBL2

標準価格: ¥5,500

対象機種: GX500/G211/G210

備考: 形状 NEMA L6-15P



RoHS対応

USBメモリ

製品型名: FSPD1002

標準価格: ¥16,500

対象機種: GX500/Gシリーズ

Si-Gシリーズオプション



USB脱落防止機構

製品型名: SIGUSBG

標準価格: ¥1,000

対象機種: G211/G210/G121/G120/G110B

備考: 脱落防止用バンド2個、貼替用シール8枚



RoHS対応

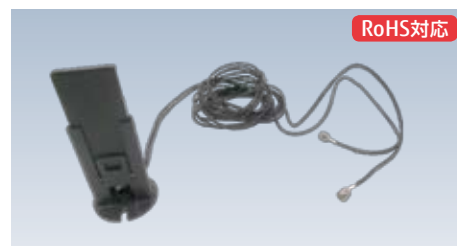
LTE WiFi USB dongle

製品型名: SIL20SIGA

標準価格: ¥24,000

対象機種: G121/G120/G110B

備考: 無線WANを利用可※1



RoHS対応

延長ケーブル付きLTEアンテナ

製品型名: SIGANT1

標準価格: ¥13,000

対象機種: G211/G121

備考: 3mの延長ケーブル付きLTEアンテナ

Si-Rシリーズオプション



ラック搭載機構

製品型名: SIR370RUB

標準価格: ¥33,000

対象機種: G211/G210/G120

備考: 本体を1UIに横に1台搭載可 対象機種:G121

備考: 本体を1UIに横2台搭載可



RoHS対応

ラック搭載機構(上記写真)

製品型名: SIR2RUB

標準価格: ¥9,900

対象機種: G211/G210

備考: 本体を1UIに1台搭載可

ラック搭載機構(上記写真)

製品型名: SIGRUA

標準価格: ¥19,000

対象機種: G121/G120

備考: 本体を1UIに1台搭載可

【アイコンの説明】

RoHS対応

RoHS指令(EU<欧州連合>が2019年7月22日に施行した有害物質規制)に適合した製品です。

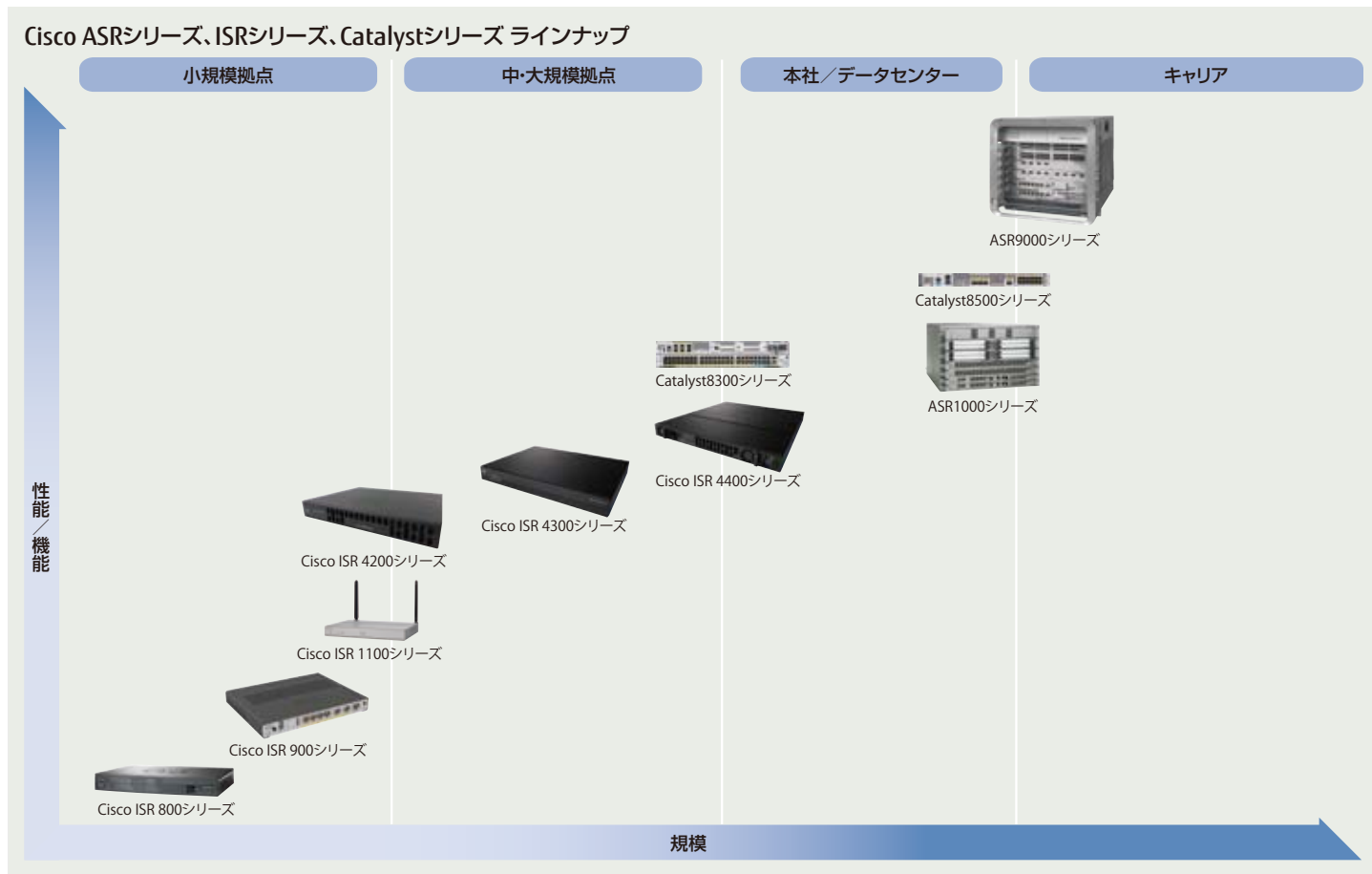
※1 別途SIMカードが必要

Cisco ASRシリーズ、ISRシリーズ、Catalystシリーズ

CHECK!

<https://www.fujitsu.com/jp/nwps/cisco-r/>

「Cisco ASRシリーズ、ISRシリーズ、Catalystシリーズ」は、高信頼なエッジルータからコストパフォーマンスの高いアクセスルータまで多様なラインナップをサポート。また、高信頼・高品質なネットワーク環境を実現するための多彩な機能を提供しています。



エッジルータ

多機能なIPサービスを提供するエッジルータ

ASR9000シリーズ



- 最新の基本部であるルートスイッチプロセッサRSP440を搭載することにより、ラインカードスロットあたり440Gbpsのスループットを実現
- Cisco IOS XRソフトウェアの採用により、特定プロセス単位でのメンテナンスや、ISSUなどシステムへの影響を最小限にとどめるオペレーションを実現
- イーサネット、T1/E1、T3/E3、POSなどのさまざまなWANインターフェースを1台に全て集約することが可能

ASR1001/2-HXの後継製品、エッジプラットフォーム

Catalyst8500シリーズ



- サービスの高速化、マルチレイヤセキュリティ、クラウドネイティブの俊敏性、エッジでのインテリジェンスを実現し、クラウドへの移行を促進するために設計された、高性能のクラウドエッジプラットフォーム

最新技術による高性能・多機能を実現するエッジルータ

ASR1000シリーズ



- 最新のネットワークプロセッサであるQuantumFlow Processor (QFP)を搭載し、複数のサービスを最大40Gbpsのスピードで転送

ブランチルータ

ISR 4000シリーズの後継製品、
エッジプラットフォーム

Catalyst8300シリーズ

NEW



- マルチクラウドへの高速なアクセスや高度な無線WAN機能、統合されたコンピューティングとストレージ、柔軟なサービスを通してお客様のブランチ環境を変革

音声・データの統合が可能で、大～小規模拠点への設置に最適なブランチルータ

Cisco ISR 4400シリーズ



- 拡張スロットにモジュールを追加することにより、さまざまなインターフェース、ポート数拡大、機能拡張などに対応可能
- 高いQoS機能を持ち、VoIPに対応。また、容易にデータ・音声統合ネットワークを構築可能
- 高品質なセキュリティを実現し、安価なインターネットVPNが構築可能

Cisco ISR 4300シリーズ



ブランチルータ

音声・データの統合が可能で、大～小規模拠点
への設置に最適なブランチルータ

Cisco ISR 4200シリーズ



小規模から中規模拠点に適した、
固定構成型のサービス統合ルータ

Cisco ISR 1100シリーズ



- マネージドスイッチ内蔵
- PoE+給電対応ダウンリンクポート搭載
(PoE対応モデルのみ)
- 4G LTEワイヤレスWAN対応

インターネット アクセス、包括的なセキュ
リティが統合されたブランチルータ

Cisco ISR 900シリーズ



- 高度な接続インターフェースを提供
- エンタープライズクラスのパフォーマンス
- 統合セキュリティ

アクセスルータ

小型・低価格で小規模拠点に最適な
アクセスルータ

Cisco ISR 800シリーズ



- 固定ポート構成の小型/低価格リモートルータで、手軽に導入可能
- 優先制御、リモート設定変更など豊富な機能をサポートし、高いコストパフォーマンスを提供