

8 LANスイッチ

構内LANに求められる幅広いニーズに対応可能なラインナップを実現

あらゆる業務がネットワーク上で行われるようになり、インフラとなる構内LANにおいて高速化はもとより高い信頼性や強固なセキュリティ機能を求められるケースや、簡単・手軽・安価に適用可能なスイッチ製品が求められるケースがあるなど、お客様の求めるニーズは幅広くなっています。富士通では、多様化するニーズに応えるスイッチシリーズとして「FUJITSU Network SR-S、FUJITSU Network SR-X、FUJITSU Network SH」、シスコシステムズ社の「Nexusシリーズ、Catalystシリーズ」を提供します。

SR-Sシリーズは、ネットワークの信頼性・セキュリティのさらなる強化を実現する特長ある機能をサポートした高機能スイッチシリーズです。SR-Xシリーズは、サーバを効率的に収容するために最適な仕様・機能をサポートしています。また、シスコシステムズ社が提供するスイッチ製品Catalystシリーズと組み合わせることで、小規模から大規模まであらゆる規模のネットワークへの導入が可能です。

セキュアスイッチ **FUJITSU Network SR-S**

CHECK! <https://www.fujitsu.com/jp/nwps/sr-s/>

SR-Sシリーズ

SR-S700シリーズ

中小規模ネットワークのバックボーンとして10ギガインターフェースを標準で2種類持ち、電源冗長にも対応。接続端末の可視化なども標準装備した高機能L3スイッチ。



SR-S300シリーズ

10ギガインターフェースを標準で2種類持ち電源冗長、接続端末の可視化にも対応した高機能モデルと豊富な認証機能を持ちファン停止機能による静穏化や省エネ対応の標準モデルのL2スイッチ。



サーバ収容スイッチ **FUJITSU Network SR-X**

CHECK! <https://www.fujitsu.com/jp/nwps/sr-x/>

SR-Xシリーズ

SR-X526TR1

低遅延の10ギガインターフェースを実装。装置吸排気をサーバと同じ後面排気やLANポート接続面をサーバと同じ後面に実装。ラック内でのエアフローやLANケーブル接続操作・確認が容易。



SR-X300シリーズ

装置吸排気をサーバと同じ後面排気やLANポート接続面をサーバと同じ後面に実装。ラック内でのエアフローやLANケーブル接続操作・確認が容易。



セキュアスイッチ **FUJITSU Network SH**

CHECK! <https://www.fujitsu.com/jp/products/network/lan-switch/sw-hub/>

SHシリーズ

レイヤー2スイッチ (全ポートギガ対応)

ファンレス設計により騒音が無く、卓上設置に加えラック、マグネットでのオプション搭載が可能です。DIPスイッチによりAuto MDI/MDIX、速度固定などに対応。SH1509PSは装置全体で100Wの給電をサポート。



FUJITSU Network Safairus

CHECK! <https://www.fujitsu.com/jp/products/network/lan-switch/safairus/>

Safairus KH-700シリーズ

SHDSL装置

メタリック回線（電話線）を利用してイーサネットの長距離延長を実現するSHDSLモデム。光ファイバー敷設等のコストをかけずに、ブロードバンドネットワーク環境を構築。



パナソニックLSネットワークス社製品

MC1000SX

CHECK! <https://www.fujitsu.com/jp/products/network/lan-switch/mno/>

メディアコンバーター

1000BASE-Tと1000BASE-SXのインターフェースを変換。遠隔地にあるLANシステムを相互接続することが可能。



シスコシステムズ社製品

Catalystシリーズ

CHECK! <https://www.fujitsu.com/jp/nwps/cisco-sh/>

さまざまな規模や用途に対応するスイッチ

大規模向けスイッチから小規模向けスイッチまで、多様なラインナップをサポート。



Nexusシリーズ

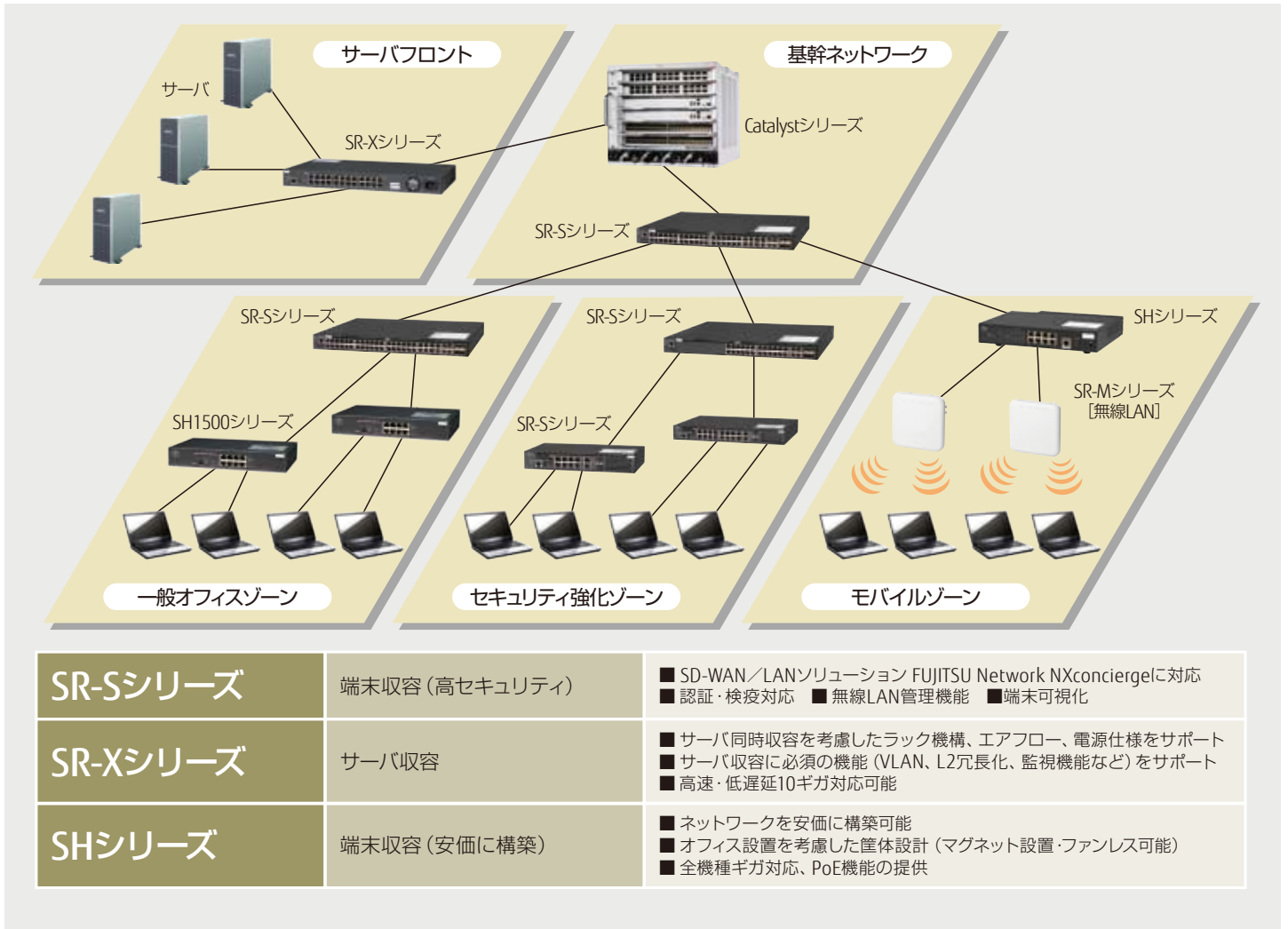
CHECK! <https://www.fujitsu.com/jp/nwps/cisco-nexus/>

データセンター向け スイッチ

高性能、大容量、高可用性、継続運用を実現するデータセンター向けスイッチ。



■ 富士通製スイッチシリーズの適用シーン



信頼性の高い企業ネットワークを実現する高機能セキュアスイッチ

FUJITSU Network SR-S

CHECK! <https://www.fujitsu.com/jp/nwps/sr-s/>

企業内ですべての業務がネットワーク上で行われるようになるにつれ、ネットワークにおける信頼性やセキュリティをいかに確保するかが企業にとって最重要課題となっています。富士通は、お客様に対して強固で安全なネットワークを提供するために、セキュリティ機能をはじめとする高度な機能を持つSR-Sシリーズを提供します。



IPv6 Ready Logo Phase-2:
IPv6対応機器同士の高度な相互通信についての認定プログラム。
詳細はホームページをご覧ください。
<http://www.ipv6ready.org/>

SR-S700シリーズ レイヤー3スイッチ ネットワーク認証 全ポートギガ対応 電源冗長	SR-S752TR1 10/100/1000BASE-T×44 1G/2.5G/5G/10GBASE-T×4 10GBASE-SR/LR/CR×4 NXconciierge対応 10ギガ対応 電源冗長	SR-S732TR1 10/100/1000BASE-T×24 1G/2.5G/5G/10GBASE-T×4 10GBASE-SR/LR/CR×4 NXconciierge対応 10ギガ対応 電源冗長
	SR-S300シリーズ レイヤー2スイッチ ネットワーク認証 全ポートギガ対応	SR-S352TR1 10/100/1000BASE-T×44 1G/2.5G/5G/10GBASE-T×4 10GBASE-SR/LR/CR×4 NXconciierge対応 10ギガ対応 電源冗長
	SR-S324TL3 10/100/1000BASE-T×24 (うち4ポートは1000T/SFP排他使用) ファン停止可	SR-S318TL3 10/100/1000BASE-T×18 (うち2ポートは1000T/SFP排他使用) ファン停止可
	SR-S310TL3 10/100/1000BASE-T×10 (うち2ポートは1000T/SFP排他使用) ファン停止可	SR-S324PS1 10/100/1000BASE-T×24 (給電可) (うち4ポートは1000T/SFP排他使用) PoE給電

10ギガ対応レイヤー3スイッチ

SR-S752TR1



標準価格(税別): ¥1,056,000

- 10/100/1000BASE-T × 44ポート
 - 1G/2.5G/5G/10GBASE-T × 4ポート
 - 10GBASE-SR/LR/CR × 4ポート*
- ※ SFP/SFP+モジュール、CRケーブルはオプション

スイッチ容量 248Gbps	VRRP	ネットワーク認証
MACアドレス登録数 32,000	電源冗長	スパニングツリー
	VLAN	ACL
	QoS	SNMP

10ギガ対応レイヤー3スイッチ

SR-S732TR1



標準価格(税別): ¥613,800

- 10/100/1000BASE-T × 24ポート
 - 1G/2.5G/5G/10GBASE-T × 4ポート
 - 10GBASE-SR/LR/CR × 4ポート*
- ※ SFP/SFP+モジュール、CRケーブルはオプション

スイッチ容量 208Gbps	VRRP	ネットワーク認証
MACアドレス登録数 32,000	電源冗長	スパニングツリー
	VLAN	ACL
	QoS	SNMP

【アイコンの説明】

- NXconciierge対応** 企業向けSD-WN/LANプラットフォームFUJITSU Network NXconciiergeに対応。
- RoHS対応** RoHS指令(EU<欧州連合>が2019年7月22日に施行した有害物質規制)に適合した製品です。
- EEE対応** データ送受信がない時間帯の消費電力を削減することが可能です。IEEE802.3az準拠。
- マルチギガ対応** 2.5G/5GBASE-T通信のサポート。
マルチギガビットEthernet(IEEE 802.3bz準拠)。

- スーパーグリーン製品** 本製品は、富士通の定めるスーパーグリーン製品*として認定された商品です。
*スーパーグリーン製品についての詳細は
<https://www.fujitsu.com/jp/about/environment/gproducts/> をご参照ください。

- 省エネ法クリア** 2009年7月に改正・施行された省エネ法(エネルギー使用の合理化に関する法律)の目標基準値をクリアした製品です。
【達成率: 省エネ法で規定されたトップランナー基準値÷エネルギー消費効率(実測値)×100】

●ハードウェアオプションについてはこちらをご参照ください。

<https://www.fujitsu.com/jp/products/network/material/#option-lan-switch>

製品名	SR-S752TR1	SR-S732TR1		
型名	SJ752TR120	SJ732TR120		
基本インターフェース	10/100/1000BASE-T 1G/2.5G/5G/10GBASE-T	4 (EEE対応) ※1		
オプションインターフェース	1000BASE-SX/LX/BX-U/BX-D/ZX 10GBASE-SR/LR 10GBASE-CR 100BASE-FX	4 (SFP) ※2 4 (SFP+) ※2 4 ※2 ※3 —		
パフォーマンス	スイッチ容量 (bps) 最大パケット転送能力 (PPS) MACアドレス登録数	248G 18,452万 32,000		
インターフェース仕様	オートネゴシエーション、速度固定、全二重/半二重固定(10/100BASE-TX)、Auto MDI/MDI-X、フロー制御 IEEE802.3x(全二重)/バックプレッシャ(半二重)			
VLAN機能	VLANサポート VLAN数 (装置最大定義数)	○(ポートVLAN/IEEE802.1QタグVLAN/プロトコルVLAN) 4,094		
ネットワーク認証	ARP認証、MACアドレス認証、IEEE802.1X認証、Web認証			
BPDU/EAP透過	○			
レイヤー2冗長機能	スパンニングツリー リンクアグリケーション MLAG バックアップポート	STP(IEEE802.1D)/RSTP(IEEE802.1w)/MSTP(IEEE802.1s) ○(Static/LACP) — ○		
ループ検出機能	○			
ストーム制御機能	ブロードキャスト/マルチキャスト ポート閉塞/流量制限	○ ○		
QoS機能	優先制御条件 優先制御方式 書き換え可能な優先度	IEEE802.1p(COS)/TOS(IP Precedence)/DSCP/ACL(IPv4、IPv6) strict/wrr IEEE802.1p(COS)/TOS(IP Precedence)/DSCP		
ACL (フィルタリング)	レイヤー2(送信元/宛先 MACアドレス)/レイヤー3(送信元/宛先 IPv4、IPv6アドレス)/レイヤー4(送信元/宛先ポート番号)			
IGMPスヌープ機能 (IGMPサポートバージョン)	○(v1/v2)			
L3機能	ルーティングプロトコル	IPV4、IPV6		
	IPインターフェース数 (IPv4/IPv6)	100		
	ユニキャストルーティングテーブル数 (IPv4)	5,000		
	マルチキャストルーティングテーブル数 (IPv4)	2,000		
	Static	500		
	RIPv1/v2	○		
	RIPng (IPv6)	○		
	OSPFv2	○		
	OSPFv3 (IPv6)	○		
	PIM-SM/DM(IPv4)	○		
DHCP機能	VRRP	○		
	VRRPv3 (IPv6)	○		
	DHCP サーバ機能 (IPv4/IPv6)	○		
	DHCPリレーエージェント機能 (IPv4/IPv6)	○		
ポートミラーリング機能	○			
無線LAN管理機能 (SR-M50AP1に対応)	電波出力自動調整、アクセスポイントモニタリング、クライアントモニタリング、周辺アクセスポイント検出、MACアドレスフィルタ配布、チャンネル自動調整			
端末可視化機能	○			
NXconciierge対応	○			
保守・管理機能	コマンドラインインターフェース (CLI)	○(日本語ヘルプ対応)		
	telnet/SSH/Web管理機能	○(telnetサーバ/クライアント、SSHサーバ)		
	SNMP/RMON	○(SNMP v1/v2c/v3) ※4		
	LLDP (IEEE802.1AB)	○		
	Syslog	○		
	SNTPサーバ/クライアント	○		
	構成定義 2面管理	○		
	FTPサーバ/SFTPサーバ	○		
	外部メディアへの一括ログ保存	○(USBメモリ) ※5		
	外部メディアスタート	○		
その他	コンフィグトライアル機能	○		
	ポート間アクセス制御	○		
	接続端末数制限機能	○		
電源冗長化 (オプション)	○ ※6			
添付品	電源ケーブル (AC100V用)	3m		
	電源ケーブル以外	ラック取り付け金具 (EIA規格準拠) ※7、ゴム足、ケーブル抜け防止ナイロンバンド ※8、コンソールケーブル、製品保証書、ご使用になる前に、電源警告ラベル		
諸元	外形寸法 (W.D.H)	440×387×43.5mm (1U) (突起部またはゴム足を除く)		
	質量	7.5kg以下	7kg以下	
	電源/電源(コンセント)形状	AC100V/平行2極接地極付プラグ(125V7A)、AC200V/2極接地極付引掛形プラグ(250V10A NEMA L6-15P) ※9		
	最大消費電力/皮相電力	AC100V	67W、72W ※10/68.4VA、73.5VA ※10	57W、61W ※10/58.8VA、62.9VA ※10
		AC200V	67W、72W ※10/73.6VA、79.1VA ※10	57W、61W ※10/65.5VA、70.1VA ※10
	最大発熱量	AC100V	241.2kJ/h/259.2kJ/h ※10	205.2kJ/h/219.6kJ/h ※10
		AC200V	241.2kJ/h/259.2kJ/h ※10	205.2kJ/h/219.6kJ/h ※10
	騒音	45dB以下		
環境条件 (動作時) 温度/湿度	0~50℃/10~90%RH (結露なきこと)			
省エネ法に基づくエネルギー消費効率	省エネ法対象外製品			

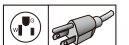
※1 1G/2.5GBASE-Tの場合はカテゴリ5e以上、5GBASE-Tの場合はカテゴリ6以上、10GBASE-Tの場合はカテゴリ6A以上のLANケーブルを使用してください。 ※2 SFP/SFP+/CRは全体で最大4ポートまで搭載可能。SFP/SFP+/CRは別売。 ※3 10GBASE-CR接続ケーブルおよび接続機種に関しては <https://www.fujitsu.com/jp/products/network/manual/router/cable2/> に従って選択してください

※4 標準MIBおよび富士通拡張MIBをサポート
※5 USBメモリ (USB2.0 Type-A) は別売。USBメモリの詳細は <https://www.fujitsu.com/jp/products/network/manual/usb/> をご参照ください。 ※6 冗長電源ユニット (SJPWA: 別途手配要) は内蔵タイプ。活性挿抜可能。 ※7 本製品にはラックに搭載するネジおよびケーシングが添付されておりませんので使用するラックに合わせたネジ類の手配が必要になります。富士通製ラック

クをご使用の場合に必要なネジキットは <https://jp.fujitsu.com/platform/server/primergy/peripheral/rack/> をご覧ください
※8 電源ケーブルを本装置に固定するためのナイロンバンド。
※9 オプションの200V用電源ケーブル (SJ-PWCBL2) にて対応
※10 電源二重化の場合

SR-Sシリーズ 型名/価格一覧→P13-12

注: 平行2極接地極付プラグ



10ギガ対応レイヤー2スイッチ

SR-S352TR1



標準価格(税別): ¥660,000

- 10/100/1000BASE-T ×44ポート
 - 1G/2.5G/5G/10GBASE-T ×4ポート
 - 10GBASE-SR/LR/CR ×4ポート*
- * SFP/SFP+モジュール、CRケーブルはオプション

スイッチ容量 248Gbps	電源冗長 VLAN	ネットワーク認証 スパニングツリー
MACアドレス登録数 32,000	QoS	ACL SNMP

10ギガ対応レイヤー2スイッチ

SR-S332TR1



標準価格(税別): ¥382,800

- 10/100/1000BASE-T ×24ポート
 - 1G/2.5G/5G/10GBASE-T ×4ポート
 - 10GBASE-SR/LR/CR ×4ポート*
- * SFP/SFP+モジュール、CRケーブルはオプション

スイッチ容量 208Gbps	電源冗長 VLAN	ネットワーク認証 スパニングツリー
MACアドレス登録数 32,000	QoS	ACL SNMP

【アイコンの説明】

NXconciierge対応	企業向けSD-WN/LANプラットフォームFUJITSU Network NXconciiergeに対応。
RoHS対応	RoHS指令(EU<欧州連合>が2019年7月22日に施行した有害物質規制)に適合した製品です。
EEE対応	データ送受信がない時間帯の消費電力を削減することが可能です。IEEE802.3az準拠。
マルチギガ対応	2.5G/5GBASE-T通信のサポート。 マルチギガビットEthernet(IEEE 802.3bz準拠)。

スーパーグリーン製品 本製品は、富士通の定めるスーパーグリーン製品*として認定された商品です。
*スーパーグリーン製品についての詳細は
<https://www.fujitsu.com/jp/about/environment/gproducts/> をご参照ください。

省エネ法クリア 2009年7月に改正・施行された省エネ法(エネルギー使用の合理化に関する法律)の目標基準値をクリアした製品です。
【達成率: 省エネ法で規定されたトップランナー基準値÷エネルギー消費効率(実測値)×100】

●ハードウェアオプションについてはこちらをご参照ください。

<https://www.fujitsu.com/jp/products/network/material/#option-lan-switch>

製品名	SR-S352TR1		SR-S332TR1	
型名	SJ352TR120		SJ332TR120	
基本インターフェース	10/100/1000BASE-T	44 (EEE対応)	24 (EEE対応)	
	1G/2.5G/5G/10GBASE-T	4 (EEE対応)*1		
オプションインターフェース	1000BASE-SX/LX/BX-U/BX-D/ZX	4 (SFP)*2		
	10GBASE-SR/LR	4 (SFP+)*2		
	10GBASE-CR	4*3		
	100BASE-FX	—		
パフォーマンス	スイッチ容量 (bps)	248G	208G	
	最大パケット転送能力 (PPS)	18,452万	15,476万	
	MACアドレス登録数	32,000		
インターフェース仕様	オートネゴシエーション、速度固定、全二重/半二重固定 (10/100BASE-TX)、Auto MDI/MDI-X、フロー制御 IEEE802.3x (全二重)/バックプレッシャ (半二重)			
VLAN機能	VLANサポート	○ (ポートVLAN/IEEE802.1QタグVLAN/プロトコルVLAN)		
	VLAN数 (装置最大定義数)	4,094		
ネットワーク認証	ARP認証、MACアドレス認証、IEEE802.1X認証、Web認証			
BPDU/EAP透過	○			
レイヤー2冗長機能	スパンニングツリー	STP (IEEE802.1D)/RSTP (IEEE802.1w)/MSTP (IEEE802.1s)		
	リンクアグリケーション	○ (Static/LACP)		
	MLAG	○		
	バックアップポート	○		
ループ検出機能	○			
ストーム制御機能	ブロードキャスト/マルチキャスト	○		
	ポート閉塞/流量制限	○		
QoS機能	優先制御条件	IEEE802.1p (COS)/TOS (IP Precedence)/DSCP/ACL (IPv4, IPv6)		
	優先制御方式	strict/wrr		
	書き換え可能な優先度	IEEE802.1p (COS)/TOS (IP Precedence)/DSCP		
ACL (フィルタリング)	レイヤー2 (送信元/宛先 MACアドレス)/レイヤー3 (送信元/宛先 IPv4, IPv6 アドレス)			
IGMPスヌープ機能 (IGMPサポートバージョン)	○ (v1/v2)			
IPホスト機能	IPインターフェース数 (IPv4/IPv6)	100		
DHCP機能	DHCPサーバ機能 (IPv4/IPv6)	○		
	DHCPリレーエージェント機能 (IPv4/IPv6)	—		
	MACアドレスチェック機能 (IPv4)	○		
	DHCPスヌープ (IPv4)	○		
ポートミラーリング機能	○			
無線LAN管理機能 (SR-M50AP1に対応)	電波出力自動調整、アクセスポイントモニタリング、クライアントモニタリング、周辺アクセスポイント検出、MACアドレスフィルタ配布、チャンネル自動調整			
端末可視化機能	○			
NXconciierge対応	○			
保守・管理機能	コマンドラインインターフェース (CLI)	○ (日本語ヘルプ対応)		
	telnet/SSH/Web管理機能	○ (telnetサーバ/クライアント、SSHサーバ)		
	SNMP/RMON	○ (SNMP v1/v2c/v3)*4		
	LLDP (IEEE802.1AB)	○		
	Syslog	○		
	SNTPサーバ/クライアント	○		
	構成定義2面管理	○		
	FTPサーバ/SFTPサーバ	○		
	外部メディアへの一括ログ保存	○ (USBメモリ)*5		
	外部メディアスタート	○		
その他	コンフィグトライアル機能	○		
	ポート間アクセス制御	○		
	接続端末数制限機能	○		
	リンクダウンリレー機能	○		
	ファン停止設定	—		
電源冗長化 (オプション)	○*6			
添付品*8	電源ケーブル (AC100V用)	3m		
	電源ケーブル以外	ラック取り付け金具 (EIA規格準拠)*7、ゴム足、ケーブル抜け防止*8、コンソールケーブル、製品保証書、ご使用になる前に、電源警告ラベル		
諸元	外形寸法 (W.D.H)	440×387×43.5mm (1U) (突起部またはゴム足を除く)		
	質量	7.5kg以下	7kg以下	
	電源/電源 (コンセント)形状	AC100V/平行2極接地極付プラグ (125V7A) AC200V/2極接地極付引掛形プラグ (250V10A NEMA L6-15P)*9		
	最大消費電力/皮相電力	AC100V	67W、72W*10/68.4VA、73.5VA*10	
		AC200V	67W、72W*10/73.6VA、79.1VA*10	
	最大発熱量	AC100V	241.2kJ/h/259.2kJ/h*10	
		AC200V	241.2kJ/h/259.2kJ/h*10	
	騒音	45dB以下		
環境条件 (動作時)	温度	0~50°C		
	湿度	10~90%RH (結露なきこと)		
省エネ法に基づくエネルギー消費効率	エネルギー消費効率は、富士通製品情報ページ https://www.fujitsu.com/jp/products/network/ にある、製品情報の仕様をご覧ください。			

*1 1G/2.5GBASE-Tの場合はカテゴリ5e以上、5GBASE-Tの場合はカテゴリ6以上、10GBASE-Tの場合はカテゴリ6A以上のLANケーブルを使用してください。

*2 SFP/SFP+/CRは全体で最大4ポートまで搭載可能。SFP/SFP+モジュール及び10GBASE-CRケーブルは別途手配が必要。

*3 10GBASE-CR接続ケーブルおよび接続機種に関しては <https://www.fujitsu.com/jp/products/network/manual/router/cable2/> に従って選択してください

*4 標準MIBおよび富士通拡張MIBをサポート

*5 USBメモリ (USB2.0 Type-A) は別売。USBメモリの詳細は

<https://www.fujitsu.com/jp/products/network/manual/usb/> をご参照ください

*6 冗長電源ユニット (SJ-PWA; 別途手配) は内蔵タイプ。活性挿抜可能

*7 本製品にはラックに搭載するネジおよびケーシナットが添付されておりませんので使用されるラックに合わせたネジ類の手配が必要になります。富士通製ラックをご使用の場合に必要なネジキット

<https://jp.fujitsu.com/platform/server/primergy/peripheral/rack/> をご覧ください

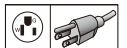
*8 電源ケーブルを本装置に固定するためのナイロンバンド

*9 オプションの200V用電源ケーブル (SJ-PW-CBL2) にて対応

*10 電源二重化時の場合

SR-Sシリーズ 型名/価格一覧→P13-12

注: 平行2極接地極付プラグ



1ギガレイヤー2スイッチ

SR-S324TL3



- RoHS対応
- EEE対応
- ファン停止可
- 省エネ法クリア
達成率: 256%

標準価格(税別): ¥159,500

- 10/100/1000BASE-T×24ポート
(EEE対応、うち4ポートは1000T/SFP*の排他利用)
- ※ SFP-GBICはオプション

スイッチ容量 48Gbps	VLAN QoS	ネットワーク認証 スパニングツリー
MACアドレス登録数 8,000	ACL	SNMP

1ギガレイヤー2スイッチ

SR-S318TL3



- RoHS対応
- EEE対応
- ファン停止可
- 省エネ法クリア
達成率: 218%

標準価格(税別): ¥116,600

- 10/100/1000BASE-T×18ポート
(EEE対応、うち2ポートは1000T/SFP*の排他利用)
- ※ SFP-GBICはオプション

スイッチ容量 36Gbps	VLAN QoS	ネットワーク認証 スパニングツリー
MACアドレス登録数 8,000	ACL	SNMP

1ギガレイヤー2スイッチ

SR-S310TL3



- RoHS対応
- EEE対応
- ファン停止可
- 省エネ法クリア
達成率: 223%

標準価格(税別): ¥66,000

- 10/100/1000BASE-T×10ポート
(EEE対応、うち2ポートは1000T/SFP*の排他利用)
- ※ SFP-GBICはオプション

スイッチ容量 20Gbps	VLAN QoS	ネットワーク認証 スパニングツリー
MACアドレス登録数 8,000	ACL	SNMP

PoE給電対応レイヤー2スイッチ

SR-S324PS1



- PoE給電
- RoHS対応
- EEE対応
- スーパーグリーン製品
- 省エネ法クリア
達成率: 193%

標準価格(税別): ¥286,000

- 10/100/1000BASE-T×24ポート
(給電ポート*1、内4ポートは1000T/SFP*2と排他利用)
- ※1 15.4W/ポートの場合最大24ポート給電、30W/ポートの場合最大12ポート給電
- ※2 SFP-GBICはオプション

スイッチ容量 48Gbps	VLAN QoS	ネットワーク認証 スパニングツリー
MACアドレス登録数 8,000	PoE	ACL
		SNMP

【アイコンの説明】

- RoHS対応** RoHS指令(EU<欧州連合>が2019年7月22日に施行した有害物質規制)に適合した製品です。
- EEE対応** データ送受信がない時間帯の消費電力を削減することが可能です。IEEE802.3az準拠。
- ファン停止可** 設定によりファンを停止できます。
- PoE給電** PoE受電対応製品に対してLANケーブル経由で電源供給することが可能です。

- スーパーグリーン製品** 本製品は、富士通の定めるスーパーグリーン製品*として認定された商品です。
※スーパーグリーン製品についての詳細は
<https://www.fujitsu.com/jp/about/environment/gproducts/> をご参照ください。

- 省エネ法クリア** 2009年7月に改正・施行された省エネ法(エネルギー使用の合理化に関する法律)の目標基準値をクリアした製品です。
【達成率: 省エネ法で規定されたトップランナー基準値÷エネルギー消費効率(実測値)×100】

●ハードウェアオプションについてはこちらをご参照ください。

<https://www.fujitsu.com/jp/products/network/material/#option-lan-switch>

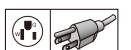
製品名		SR-S324TL3	SR-S318TL3	SR-S310TL3	SR-S324PS1	
型名		SJ324TL314	SJ318TL314	SJ310TL314	SJ324PS114	
基本インターフェース	10/100/1000BASE-T	24 (EEE対応) ^{*1}	18 (EEE対応) ^{*1 *2}	10 (EEE対応) ^{*1 *2}	24 (EEE対応) ^{*1}	
オプションインターフェース	100BASE-FX 1000BASE-SX/LX/BX-U/BX-D/ZX	4 (SFP) ^{*1} 4 (SFP) ^{*1}		2 (SFP) ^{*1} 2 (SFP) ^{*1}	4 (SFP) ^{*1} 4 (SFP) ^{*1}	
パフォーマンス	スイッチ容量 (bps) 最大パケット転送能力 (PPS) MACアドレス登録数	48G 3,570万	36G 2,678万	20G 1,489万	48G 3,571万	
インターフェース仕様		オートネゴシエーション、速度固定、全二重/半二重固定 (10/100BASE-TX)、Auto MDI/MDI-X、フロー制御 IEEE802.3x (全二重)/バックプレッシャ (半二重)				
PoE機能	給電機能 (IEEE802.3af/IEEE802.3at)		—		○ (1~24ポート) ^{*10}	
	給電能力		—		370W	
VLAN機能	VLANサポート	○ (ポートVLAN/IEEE802.1QタグVLAN/プロトコルVLAN)				
	VLAN数 (装置最大定義数)	4,094				
ネットワーク認証		ARP認証、MACアドレス認証、IEEE802.1X認証、Web認証				
BPDU/EAP透過		○				
レイヤー2冗長機能	スパンニングツリー	STP (IEEE802.1D)/RSTP (IEEE802.1w)/MSTP (IEEE802.1s)				
	リンクアグリケーション	○ (Static/LACP)				
	MLAG	—				
	バックアップポート	○				
ループ検出機能		○				
ストーム制御機能	ブロードキャスト/マルチキャスト	○				
	ポート閉塞/流量制限	○				
QoS機能	優先制御条件	IEEE802.1p (COS)/TOS (IP Precedence)/DSCP/ACL (IPv4、IPv6)				
	優先制御方式	strict/wrr				
	書き換え可能な優先度 ^{*3}	IEEE802.1p (COS)/TOS (IP Precedence)/DSCP				
ACL (フィルタリング) ^{*3}		レイヤー2 (送信元/宛先 MACアドレス)/レイヤー3 (送信元/宛先 IPv4、IPv6アドレス)/レイヤー4 (送信元/宛先ポート番号)				
IGMPスヌープ機能 (IGMPサポートバージョン)		○ (v1/v2)				
IPホスト機能	IPインターフェース数	IPv4	100			
		IPv6	100			
DHCP機能	DHCPサーバ機能	IPv4	○			
		IPv6	○			
	DHCPリレーエージェント機能	IPv4	—			
		IPv6	—			
	MACアドレスチェック機能 (IPv4)		○			
DHCPスヌープ (IPv4)		○				
ポートミラーリング機能		○				
無線LAN管理機能 (SR-M50AP1に対応)		電波出力自動調整、アクセスポイントモニタリング、クライアントモニタリング、周辺アクセスポイント検出、MACアドレスフィルタリング配布、チャンネル自動調整				
保守・管理機能	コマンドラインインターフェース (CLI)	○ (日本語ヘルプ対応)				
	telnet/SSH/Web管理機能	○ (telnetサーバ/クライアント、SSHサーバ)				
	SNMP/RMON	○ (SNMP v1/v2c/v3)				
	LLDP (IEEE802.1AB)	○				
	Syslog	○				
	SNTPサーバ/クライアント	○				
	構成定義2面管理	○				
	FTPサーバ/SFTPサーバ	○				
	外部メディアへの一括ログ保存	○ (USBメモリ) ^{*4}				
	外部メディアスタート	○				
その他	コンフィグトライアル機能	○				
	ポート間アクセス制御	○				
	接続端末数制限機能	○				
	リンクダウンリレー機能	○				
ファン停止設定		○			—	
電源冗長化 (オプション)		—				
添付品	電源ケーブル (AC100V用)	2m			1.8m	
	電源ケーブル以外	ラック取り付け金具 (EIA規格準拠) ^{*5} 、ゴム足、ケーブル抜け防止金具 ^{*6} 、製品保証書、ご使用になる前に				
諸元	外形寸法 (W.D.H)	420×250×43.5mm (1U) (突起部を除く)	330×230×43.5mm (1U) (突起部を除く)	266×162×43.5mm (1U) (突起部を除く)	420×400×43.5mm (1U) (突起部を除く)	
	質量	3.5kg	3.0kg	1.8kg	6.4kg	
	電源/電源 (コンセント)形状	AC100V/平行2極接地極付プラグ (125V7A) ^{*7} AC200V/2極接地極付引掛形プラグ (250V10A NEMA L6-15P) ^{*8}				
	最大消費電力/皮相電力	AC100V	25W/30.0VA	21W/41.5VA	15W/30.4VA	492W ^{*9} 、41W/493.5VA ^{*9} 、42.7VA
		AC200V	25W/38.6VA	21W/53.2VA	15W/40.2VA	470W ^{*9} 、42W/479.6VA ^{*9} 、57.5VA
	最大発熱量	AC100V	90kJ/h	75.6kJ/h	54kJ/h	1771.2kJ/h ^{*9} /147.6kJ/h
		AC200V	90kJ/h	75.6kJ/h	54kJ/h	1692.0kJ/h ^{*9} /151.2kJ/h
	騒音		45dB以下 (ファン動作時)			50dB以下
	環境条件 (動作時)	温度	0~35°C (ファン停止時)、0~50°C (ファン動作時)			0~40°C
		湿度	15~85%RH (結露なきこと)			
省エネ法に基づくエネルギー消費効率		エネルギー消費効率は、富士通製品情報ページ https://www.fujitsu.com/jp/products/network/ にある、製品情報の仕様をご覧ください。				

※1 1000BASE-TとSFPは排他使用 ※2 排他使用となる1000BASE-TはEEE非対応 ※3 優先制御書き換え機能とフィルタリング機能の同時使用はできません ※4 USBメモリ (USB2.0 Type-A) は別売。USBメモリの詳細は <https://www.fujitsu.com/jp/products/network/manual/usb/> をご覧ください ※5 本製品にはラックに搭載するネジおよびケーシングが添付されておりませんので使用されるラックに合わせたネジ類の手配が必要になります。富士通製

ラックをご使用の場合に必要なネジキットは <https://jp.fujitsu.com/platform/server/primergy/peripheral/rack/> をご覧ください ※6 電源ケーブルを本装置に固定するための金具 ※7 SR-S324PS1の場合125V12A ※8 オプションの200V用電源ケーブル (SJ-PWCBL2) に対応 ※9 給電有りの値 ※10 15.4W/ポートの場合最大24ポート、30W/ポートの場合最大12ポート給電

SR-Sシリーズ 型名/価格一覧→P13-12

注: 平行2極接地極付プラグ



FUJITSU Network SR-X

CHECK! <https://www.fujitsu.com/jp/nwps/sr-x/>

「SR-Xシリーズ」は、データセンターやサーバファームでのサーバ収容に最適なスイッチです。

サーバと同ラックへ搭載する場合にエアフロー（給排気）を乱さない前後給排気設計や、200V電源など、データセンターやサーバファームで求められる仕様に対応しています。また、VLAN/レイヤー2冗長化機能（スパンニングツリー^{※1}他）/監視機能などのサーバ収容時に必要となる機能をサポートしており、これらがWebベースの“かんたん設定”により、容易な導入・運用を可能とします。

^{※1} Mult-Chassis Link Aggregationの略



IPv6 Ready Logo Phase-2 :
IPv6 対応機器同士の高度な相互通信についての認定プログラム。
詳細はホームページをご覧ください。
<http://www.ipv6ready.org/>

SR-X500 レイヤー2スイッチ	SR-X526R1 10GBASE-SR/LR/CR×26 全ポート10ギガ
SR-X300 レイヤー2スイッチ	SR-X324T2 10/100/1000BASE-T×24 SR-X316T2 10/100/1000BASE-T×16

全ポート10ギガ対応 サーバ収容レイヤー2スイッチ

SR-X526R1



全ポート10ギガ
スーパーグリーン製品
省エネ法クリア
達成率：533%

標準価格(税別)：¥2,145,000

●10GBASE-SR/LR/CR×26ポート^{※2}

スイッチ容量 400Gbps	電源冗長 前面吸気/背面排気	VLAN スパンニングツリー
MACアドレス登録数 16,000	200V対応	ACL SNMP
伝送遅延 ^(※) 400ナノ秒以下	<small>(※) カットスルー方式利用時</small> <small>※2 10GBASE-SR/LR SFP+モジュール、10GBASE-CR SFP+ケーブルはオプション</small>	

サーバ収容レイヤー2スイッチ

SR-X324T2



RoHS対応
EEE対応
スーパーグリーン製品
省エネ法クリア
達成率：256%

装置背面写真

標準価格(税別)：¥118,800

●10/100/1000BASE-T×24ポート(EEE対応)

スイッチ容量 48Gbps	前面吸気/背面排気 200V対応	VLAN スパンニングツリー
MACアドレス登録数 8,000	ACL SNMP	

サーバ収容レイヤー2スイッチ

SR-X316T2



RoHS対応
EEE対応
スーパーグリーン製品
省エネ法クリア
達成率：250%

装置背面写真

標準価格(税別)：¥96,800

●10/100/1000BASE-T×16ポート(EEE対応)

スイッチ容量 32Gbps	前面吸気/背面排気 200V対応	VLAN スパンニングツリー
MACアドレス登録数 8,000	ACL SNMP	

【アイコンの説明】

RoHS対応	RoHS指令(EU<欧州連合>が2019年7月22日に施行した有害物質規制)に適合した製品です。
EEE対応	データ送受信がない時間帯の消費電力を削減することが可能です。IEEE802.3az準拠。
スーパーグリーン製品	本製品は、富士通の定めるスーパーグリーン製品 [*] として認定された商品です。 <small>*スーパーグリーン製品についての詳細は https://www.fujitsu.com/jp/about/environment/gproducts/ をご参照ください。</small>
省エネ法クリア	2009年7月に改正・施行された省エネ法(エネルギー使用の合理化に関する法律)の目標基準値をクリアした製品です。 【達成率：省エネ法で規定されたトップランナー基準値+エネルギー消費効率(実測値)×100】

●ハードウェアオプションについてはこちらをご参照ください。

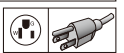
<https://www.fujitsu.com/jp/products/network/material/#option-lan-switch>

製品名	SR-X526R1	SR-X324T2	SR-X316T2	
型名	PXB0126A02	PXC0624A02	PXC0516A02	
基本インターフェイス	10GBASE-SR/LR/CR 26(SFP+)*1	—	—	
ターフェース	10/100/1000BASE-T	24(EEE対応)	16(EEE対応)	
保守用インターフェイス (10/100BASE-TX)	1			
パフォーマンス	スイッチ容量 (bps)	400G	32G	
	最大パケット転送能力 (PPS)	29,761万	3,570万	
	MACアドレス登録数	16,000	8,000	
インターフェイス仕様	フロー制御 (IEEE802.3x (全二重))	オートネゴシエーション、速度固定、全二重/半二重固定 (10/100BASE-TX)、Auto MDI/MDI-X、フロー制御、IEEE802.3x (全二重) / バックプレッシャ (半二重)		
VLAN機能	VLANサポート	ポートVLAN / IEEE802.1QタグVLAN / プロトコルVLAN		
	VLAN数 (装置最大定義数)	4,094		
レイヤー2冗長機能	スパンニングツリー	STP (IEEE802.1D) / RSTP (IEEE802.1w) / MSTP (IEEE802.1s)		
	リンクアグリゲーション	○ (Static / LACP)		
	MLAG	—	—	
バックアップポート		○		
ループ検出機能		○		
ストーム制御機能	ブロードキャスト/マルチキャスト/ポート閉塞/出力レート制限機能			
QoS機能	優先制御条件	IEEE802.1p (COS) / TOS (IP Precedence) / DSCP / ACL (IPv4のみ)	IEEE802.1p (COS)	
	優先制御方式	strict / drr		
	書き換え可能な優先度 (ACL使用)	DSCP / TOS (IP Precedence)	—	
ACL (フィルタリング)	レイヤー2 (送信元/宛先MACアドレス)、レイヤー3 (送信元/宛先IPv4アドレス)*2、レイヤー4 (送信元/宛先ポート番号)			
IGMPスヌープ機能 (IGMPサポートバージョン)		○ (v1/v2)		
ポートミラーリング機能		○		
ネットワーク管理	コマンドラインインターフェイス (CLI)	○ (日本語ヘルプ対応)		
	telnet / SSH / Web管理機能	○ (telnetサーバ/クライアント、SSHサーバ)		
	SNMP / RMON	○ (SNMP v1/v2c/v3)*3		
	外部メディアへの一括ログ保存	○		
その他	I'm here機能、外部メディアスタート、コンフィグトライアル機能、構成定義2面管理、SNTPサーバ/クライアント、FTPサーバ/SFTPサーバ、Syslog、LLDP (IEEE802.1AB)			
その他	ポート間アクセス制御、リンクダウンリレー機能			
電源冗長化 (オプション)*5	○*6*7		—	
添付品	電源ケーブル	AC100V用電源ケーブル (3m)*6	AC100V用電源ケーブル (3m)*6	
	電源ケーブル以外	SFP+スロットキャップ (26個)、装置搭載レール金具 (EIA規格準拠) 一式、ケーブルホルダー*8、ご使用になる前に、製品保証書	電源ケーブル抜け防止金具、ラック取り付け金具 (EIA規格準拠)*9、ゴム足、ご使用になる前に、製品保証書	
諸元	外形寸法 (W.D.H)	430×600×43.5mm (1U) (突起部を除く)	420×250×43.5mm (1U) (突起部を除く)	
	質量	14kg以下	3.5kg以下	
	電源/電源形状	AC100V/平行2極接地極付プラグ (125V7A) or AC200V/二極接地極付引掛プラグNEMA L6-15P (AC250V10A)	AC100V/平行2極接地極付プラグ (125V7A) or AC200V/2極接地極付引掛プラグNEMA L6-15P (AC250V10A)	
	最大消費電力/皮相電力	120W/123VA (100V、電源非冗長時) 127W/131VA (100V、電源冗長時) 119W/154VA (200V、電源非冗長時) 128W/166VA (200V、電源冗長時)	24W/48VA (100V) 24W/57.1VA (200V)	17W/34.7VA (100V) 18W/45VA (200V)
	最大発熱量	432.0kJ/h (100V、電源非冗長時) 457.2kJ/h (100V、電源冗長時) 428.4kJ/h (200V、電源非冗長時) 460.8kJ/h (200V、電源冗長時)	86.4kJ/h (100V) 86.4kJ/h (200V)	61.2kJ/h (100V) 64.8kJ/h (200V)
	騒音	55dB以下	45dB以下	
	環境条件 (動作時)	温度 湿度	0~40°C 15~85%RH (結露なきこと)	
省エネ法に基づくエネルギー消費効率	エネルギー消費効率は、富士通製品情報ページ https://www.fujitsu.com/jp/products/network/ にある製品情報の仕様をご覧ください。			

*1 10GBASE-CRにて接続のケーブルおよび接続機種に関しては <https://www.fujitsu.com/jp/nwps/manual/cable2/> に従って選択してください。なお、1GのSFPモジュールを搭載することはできません。
*2 アプリケーションフィルタ (自装置宛のフィルタリング) のみIPv6の使用が可能
*3 富士通独自の拡張MIBで消費電力MIBをサポート
*4 USBメモリ (USB2.0Type-A) は別売。USBメモリの詳細は <https://www.fujitsu.com/jp/nwps/manual/usb/> をご覧ください
*5 冗長化電源ユニットは内蔵タイプ。活線挿抜可能

*6 200V対応が必要な場合は [SJ-PWCBL2] が別途必要
*7 二重化用電源オプション: PXB00PWA (AC100V用電源ケーブル (3m)、ケーブルホルダー標準添付) を別途手配
*8 電源ケーブルを本装置に固定するためのホルダー
*9 本体添付のラック金具を使用して、奥行きのある装置の間に本装置を搭載すると、ラック背面からのケーブル挿抜が困難となる場合があります。その際には、ラック後面引き出しオプション (PXC00RK1) の使用を推奨します

SR-Xシリーズ 型名/価格一覧→P13-13
注: 平行2極接地極付プラグ



FUJITSU Network SH

CHECK!

<https://www.fujitsu.com/jp/products/network/lan-switch/sw-hub/>

「SH1500シリーズ」は、全機種ギガビット対応した低価格スイッチです。VLAN/SNMPなどの機能を持たないレイヤー2スイッチですが、ファンレス設計のため、動作音が気になることはありません。業務端末のすぐそばに設置するアクセススイッチとして最適です。

また、Auto MDI/MDIXの切り替えや、インターフェースの速度固定、全二重/半二重固定を行いたい場合（SH1516ATD/SH1508ATDのみ）にも、DIPスイッチで簡単に設定を行うことができます。

オフィスのフリースペース化に伴う無線LAN利用で必要とされる無線APや、コミュニケーションツールとしてのコンセントレスなIP電話機などへの電力供給をSH1509PSはより安価に構築することを可能にします。

給電ポートはIEEE802.3afおよびIEEE802.3at準拠を8ポート持ち、装置全体で100Wまでの給電をサポートします。

SH1500シリーズ レイヤー2スイッチ ファンレス設計 PoE	SH1516ATD 10/100/1000BASE-T×16	SH1508ATD 10/100/1000BASE-T×8
	SH1508ATMD 10/100/1000BASE-T×8	SH1509PS 10/100/1000BASE-T×9 PoE×8
		PoE給電

全ポートギガ対応 低価格レイヤー2スイッチ

SH1516ATD



RoHS対応
ファンレス設計
省エネ法クリア
達成率：167%

標準価格(税別)：¥43,800

- 10/100/1000BASE-T×16ポート

全ポートギガ対応 低価格レイヤー2スイッチ

SH1508ATD



RoHS対応
ファンレス設計
省エネ法クリア
達成率：150%

標準価格(税別)：¥17,400

- 10/100/1000BASE-T×8ポート

マグネット付 小型低価格レイヤー2スイッチ

SH1508ATMD



RoHS対応
ファンレス設計
省エネ法クリア
達成率：150%

標準価格(税別)：¥18,500

- 10/100/1000BASE-T×8ポート
- マグネット添付

全ポートギガ対応 PoE給電 低価格レイヤー2スイッチ

SH1509PS



PoE給電
RoHS対応
ファンレス設計
省エネ法クリア
達成率：145%

標準価格(税別)：¥59,760

- 10/100/1000BASE-T×9ポート
- PoE給電8ポート
- マグネット添付

【アイコンの説明】

RoHS対応 RoHS指令(EU<欧州連合>が2019年7月22日に施行した有害物質規制)に適合した製品です。

ファンレス設計 ファンレス構造のため騒音が発生しません。

PoE給電 PoE受電対応製品に対してLANケーブル経由で電源供給することが可能です。

省エネ法クリア 2009年7月に改正・施行された省エネ法(エネルギー使用の合理化に関する法律)の目標基準値をクリアした製品です。
【達成率：省エネ法で規定されたトップランナー基準値+エネルギー消費効率(実測値)×100】

●ハードウェアオプションについてはこちらをご参照ください。

<https://www.fujitsu.com/jp/products/network/material/#option-lan-switch>

製品名		SH1516ATD	SH1508ATD	SH1508ATMD	SH1509PS		
型名		SH1516ATD	SH1508ATD	SH1508ATMD	SH1509PS		
基本インターフェース	10/100/1000BASE-T	16	8	8 ^{*1}	9 ^{*1}		
セキュリティスロット		○					
パフォーマンス	スイッチ容量 (bps)	32G		16G	18G		
	最大パケット転送能力 (PPS)	2,380万		1,190万	1,340万		
	MACアドレス登録数	8,000		4,000	8,192		
DIPスイッチ通信モード設定		○ ^{*2}					
インターフェース仕様	オートネゴシエーション			○			
	速度固定	○			—		
	全二重/半二重 (10/100BASE-TX)	○			—		
	Auto MDI/MDI-X			○ ^{*3}			
	フロー制御	IEEE802.3x (全二重)		○			
		バックプレッシャ (半二重)		○			
EAP透過		○					
BPDU透過		○					
ECOモード		○ ^{*4}					
PoE機能	PoE給電ポート	—			1~8 (IEEE802.3at/af)		
	最大給電電力	—			100W (装置全体) / 30W (ポート)		
	給電方式 (Alternative)	—			A		
添付品		電源ケーブル(2m)、電源ケーブル抜け防止金具、ゴム足、ゴム足取り付けネジ、取扱説明書、製品保証書		電源ケーブル(1.8m)、マグネット、固定座/木ねじ ^{*5} 、取扱説明書、製品保証書	電源ケーブル(2m)、電源ケーブル抜け防止金具、ゴム足、ゴム足取り付けネジ、マグネット、マグネット取り付けネジ、取扱説明書、製品保証書		
諸元	外形寸法 (W.D.H)		266×162×44mm		205×117×33mm	266 x 220.5 x 43.5mm	
	質量		1.7kg	1.4kg	0.5kg以下	2.3kg以下	
	電源/電源(コンセント)形状		AC100V/平行2極接地極付プラグ(125V7A)		AC100V/平行2極プラグ(125V7A)	AC100V/平行2極接地極付プラグ(125V7A) AC200V/2極接地極付引掛形プラグ(AC250V10A NEMA L6-15P) ^{*9}	
	最大消費電力/皮相電力	給電なし	100V	10W/23VA	6W/15VA	6.4W/16VA	10.2W/15.6VA
			200V	—	—	—	10.1W/47.8VA
		給電あり	100V	—	—	—	130W/131.8VA
			200V	—	—	—	127W/140.8VA
	最大発熱量	給電なし	100V	36kJ/h	21.6kJ/h	23kJ/h	36.7kJ/h
			200V	—	—	—	36.4kJ/h
		給電あり	100V	—	—	—	468.0kJ/h
			200V	—	—	—	457.2kJ/h
	騒音		ファンレス				
環境条件	温度	0~40°C					
	湿度	15~85%RH (結露なきこと)					
省エネ法に基づくエネルギー消費効率		エネルギー消費効率は、富士通製品情報ページ https://www.fujitsu.com/jp/products/network/ にある製品情報の仕様をご覧ください。					

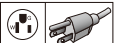
※1 通信モード切替スイッチ未装備のため、自動認識による接続のみ可能。通信速度自動認識のLAN機器においては機器間の相互接続性により、自動認識の結果、最適なモードでは通信できない場合があります

※2 DIPスイッチで通信モード設定 (オートネゴシエーション、速度固定、全二重/半二重固定) が可能

※3 Auto MDIスイッチのOFF/ONによりポートごとのMDI/MDIXの状態は以下となります

SHシリーズ 型名/価格一覧→P13-13

注: 平行2極接地極付プラグ



Auto MDIスイッチ	SH1516ATD	SH1508ATD	SH1508ATMD	SH1509PS
OFF (出荷時設定)	ポート1~15までMDI-X固定 ポート16はMDI固定	ポート1~7までMDI-X固定 ポート8はMDI固定	ポート1~7までMDI-X固定 ポート8はMDI固定	ポート1~8までMDI-X固定 ポート9はMDI固定
ON	自動検出			

※4 装置のSELECTボタンでECOモードを選択することで、POWERランプ以外を消灯し、消費電力を抑制。SH1509PSの場合ECOボタンONで可能になります。

※5 本装置を壁に設置する場合に、壁に挿入して使用

設置条件	SH1516ATD	SH1508ATD	SH1508ATMD	SH1509PS
卓上	○			
ラック搭載 ^{*6}	○	×	○	○
段積み (最大数) ^{*7}	○ (4)		×	
壁掛け	×	○		×
マグネット	○ ^{*8}		○	

※6 オプションラック取付金具 (SH1RU01) を使用。ラック搭載時、装置間は上下1Uの空きスペースが必要。また空きスペースにはブラックパネルをご利用ください

※7 オプションSH1500置き台 (SH1500RK) を使用

※8 オプションマグネットシート (SH1500MG) を使用

※9 オプションの200V用電源ケーブル (SJ-PWCBL2) にて対応

FUJITSU Network Safairus KH-700シリーズ

「Safairus(サファイラス)KH-700シリーズ」は、メタリック回線(電話線)を利用してイーサネットの長距離延長を実現するSHDSLモデムです。用途に応じ、KH-700とKH-700-Sの標準機2種をラインナップしております。光ファイバー敷設などのコストをかけられないが、ブロードバンドネットワーク環境を構築したい、というお客様のご要望にお応えします。

Safairus KH-700



標準価格(税別): ¥256,000

- メタリック回線(電話線)を4回線収容

Safairus KH-700-S



標準価格(税別): ¥200,000

- メタリック回線(電話線)を2回線収容

製品名		KH-700		KH-700-S	
型名		FSPTH001		FSPTH002	
基本 インターフェース	有線LAN	10/100BASE-TX		4(RJ-45 ×4)	
		インターフェース仕様		オートネゴシエーション、速度固定、全二重/半二重固定(10/100BASE-TX) Auto MDI/MDI-X、フロー制御、IEEE802.3x(全二重)/バックプレッシャー(半二重)	
		VLANサポート		○ IEEE 802.1Q タグVLAN(max 64 VLAN ID)	
	DSL伝送	SHDSL(メタリック回線 ペア平衡伝送)		4(RJ-11、2 wire ×4)	
		インターフェース仕様		2(RJ-11、2 wire ×2)	
伝送速度		2 wire	192Kbps~11.3Mbps *2		
		4 wire	384Kbps~22.7Mbps *2		
		8 wire	768Kbps~45.5Mbps *2	—	
ネットワーク管理	有線LAN	10/100BASE-TX		1(RJ-45 ×1)	
	保守・管理			○ CLI/telnet、SNMP(v1/v2c)、SSH、FTP	
添付品		取扱説明書(CD)、電源ケーブル(2m)、ゴム足、RJ-11ケーブル、RJ-11ダストキャップ、RJ-45ダストキャップ			
諸元	外形寸法(W.D.H)		240mm×190mm×44mm		
	質量		1.6kg		
	電源/電源形状		AC100V/平行2極接地極付プラグ		
	最大消費電力(AC100V)		15W/22VA		
	最大発熱量(AC100V)		54Kj/h		
	騒音		ファンレス		
	環境条件(動作時)		温度	0~50℃ 結露なきこと	
		湿度	20~85% 結露なきこと		

※1 他社製品との接続はできません。

※2 最大伝送距離は10kmです。伝送速度は、距離や伝送路特性により表記の通り、異なります。

Safairus KH-700シリーズ 型名/価格一覧→P13-13

注: 平行2極接地極付プラグ



【アイコンの説明】

RoHS対応

RoHS指令(EU<欧州連合>)が2019年7月22日に施行した有害物質規制)に適合した製品です。

ファンレス設計

ファンレス構造のため騒音が発生しません。

MC1000SX

富士通ネットワークプロダクト製品と組み合わせて販売・保守可能な製品として、パナソニックLSネットワークス社製品のメディアコンバーターを提供します。



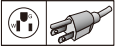
標準価格(税別): ¥72,500

- 1000BASE-T×1ポート
- 1000BASE-SX×1ポート(SCコネクタ、マルチモードファイバー)

製品名	MC1000SX		
型名	FSP72003		
基本インターフェース	1000BASE-T	1	
	1000BASE-SX	1(SCコネクタ、マルチモードファイバー)	
インターフェース仕様	オートネゴシエーション	○(1000BASE-T)	
	Auto MDI / MDI-X	○(1000BASE-T)	
BPDU / EAP透過	○		
RoHS規格	○		
添付品	取扱説明書、取付金具(ネジ含)、ゴム足、販売保証書		
諸元	外形寸法 (W.D.H)	85×150×32mm	
	質量	0.6kg	
	電源 / 電源形状	AC100V / 平行2極接地極付プラグ (125V7A)	
	最大消費電力 / 皮相電力	3.3W(最小2.0W) / 7.2VA	
	最大発熱量	11.9kJ/h	
	騒音	ファンレス	
	環境条件 (動作時)	温度	0~50℃
		湿度	20~80%RH(結露なきこと)

MC1000SX 製品 型名 / 価格一覧 → P13-13

注: 平行2極接地極付プラグ



【アイコンの説明】

RoHS対応 RoHS指令 (EU<欧州連合>が2019年7月22日に施行した有害物質規制)に適合した製品です。

ファンレス設計 ファンレス構造のため騒音が発生しません。

SR-S/SR-X/SHシリーズ オプション製品一覧

電源オプション



AC電源オプション
 製品型名: PXB00PWA
 標準価格: ¥165,000
 備考: 100Vケーブル1本添付(3m)
 対象機種: SR-X526R1



AC電源オプション
 製品型名: PXC00PWC
 標準価格: ¥107,800
 備考: 100Vケーブル1本添付(3m)
 対象機種: SR-S328TR1



AC電源オプション
 製品型名: SJPWA
 標準価格: ¥107,800
 備考: 100Vケーブル1本添付(3m)
 対象機種: SR-S TR1 (328以外)



電源ケーブル(3m)
 製品型名: PWCBL-B003
 標準価格: ¥4,400
 備考: 100VAC電源対応
 対象機種: SR-S/SR-X/SH

電源オプション



200V用電源ケーブル(3m)
 製品型名: SJ-PWCBL2
 標準価格: ¥5,500
 備考: 形状 NEMA L6-15P
 対象機種: SR-S/SR-X/SH1509PS



10GBASE-SR用SFP+
 製品型名: SJSFPASR
 標準価格: ¥220,000
 対象機種: SR-S TR1/SR-X526R1



10GBASE-LR用SFP+
 製品型名: SJSFPALR
 標準価格: ¥440,000
 対象機種: SR-S TR1/SR-X526R1



10GBASE-CRケーブル(5m)
 製品型名: PX-CR1A05
 標準価格: ¥49,500
 対象機種: SR-S TR1/SR-X526R1

1G/100Mオプション



1000BASE-SX用SFP-GBIC
 製品型名: SH-SFPSX
 標準価格: ¥75,000
 対象機種: SR-Sシリーズ



1000BASE-LX用SFP-GBIC
 製品型名: SJSFPLX
 標準価格: ¥198,000
 対象機種: SR-Sシリーズ



1000BASE-BX-U用SFP-GBIC
 製品型名: SJSFPBXU
 標準価格: ¥253,000
 備考: SJSFPBXDと対向で使用
 対象機種: SR-Sシリーズ



1000BASE-BX-D用SFP-GBIC
 製品型名: SJSFPBXD
 標準価格: ¥253,000
 備考: SJSFPBXUと対向で使用
 対象機種: SR-Sシリーズ

1G/100Mオプション



1000BASE-ZX用SFP-GBIC
 製品型名: SJSFPZX
 標準価格: ¥770,000
 対象機種: SR-Sシリーズ



100BASE-FX用SFP-GBIC
 製品型名: SJSFPPX
 標準価格: ¥50,600
 対象機種: SR-S328TR1/SR-S TL3/
 SR-S310TL3



19インチラック取付金具
 製品型名: SH1RUE01
 標準価格: ¥2,000
 対象機種: SH1516ATD/1508ATD



USBメモリ
 製品型名: FSPD1002
 標準価格: ¥16,500
 対象機種: SR-S/SR-X

共通オプション



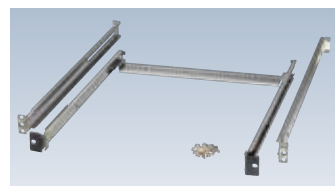
SH1500置き台
 製品型名: SH1500RK
 標準価格: ¥3,000
 対象機種: SH1516ATD/SH1508ATD



マグネットシート
 製品型名: SH1500MG
 標準価格: ¥3,000
 対象機種: SH1516ATD/SH1508ATD/
 SR-S310TL3



マグネットシート
 製品型名: SJMG1
 標準価格: ¥3,900
 対象機種: SR-S318TL3



ラック後面引き出しオプション
 製品型名: PXC00RK1
 標準価格: ¥22,000
 備考: 本体添付のラック金具を使用して、奥行きのある装置の間に対象機種を搭載すると、ラック背面からのケーブル挿抜が困難となる場合があります。その際には、本製品の使用を推奨します。
 対象機種: SR-X324T2/316T2

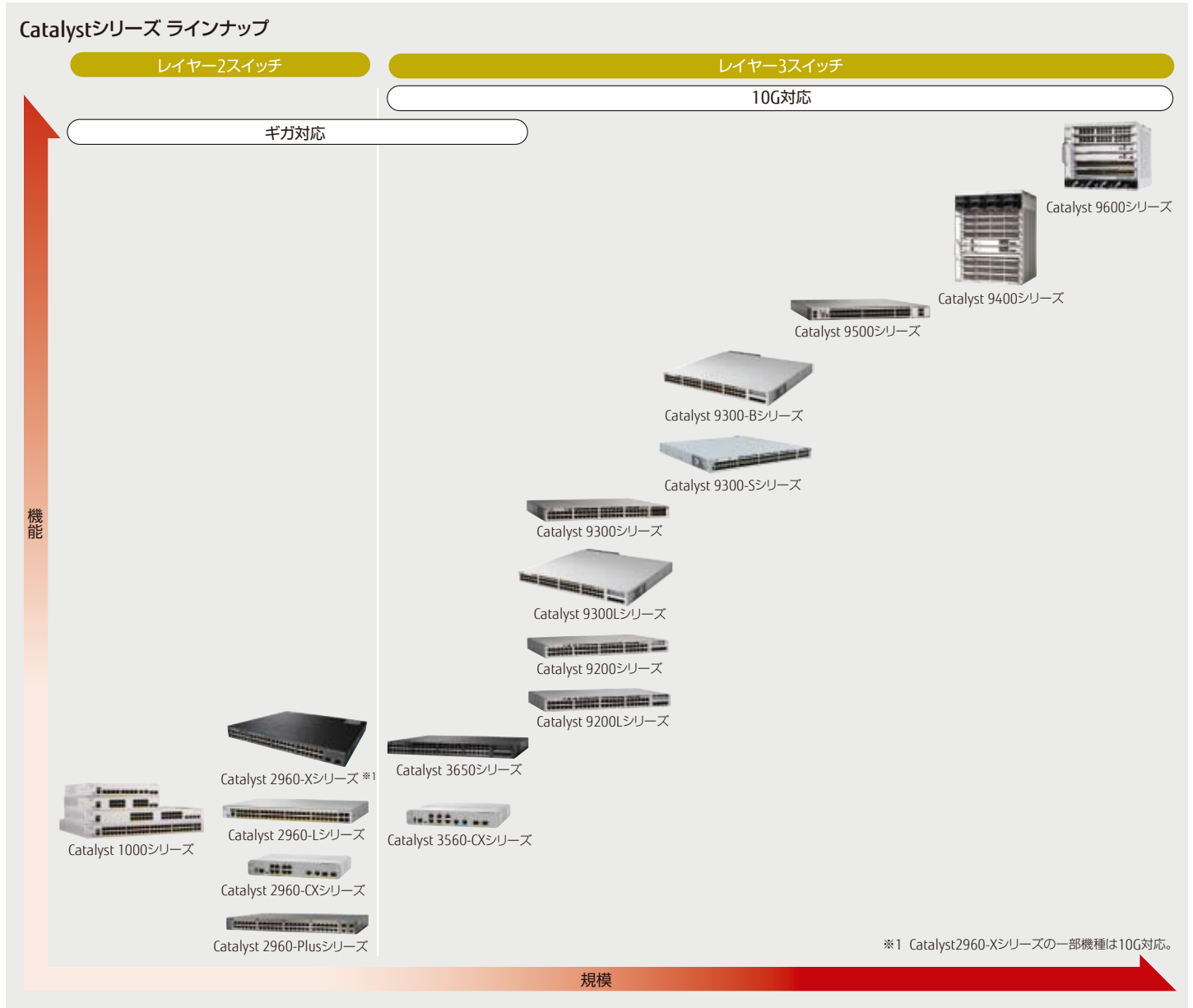
【アイコンの説明】 **RoHS対応** RoHS指令(EU<欧州連合>が2019年7月22日に施行した有害物質規制)に適合した製品です。

Catalystシリーズ

CHECK!

<https://www.fujitsu.com/jp/nwps/cisco-sh/>

「Catalyst シリーズ」は、大規模向けスイッチから小規模向けスイッチまで、多様なラインナップをサポート。また、豊富な機能と多様なインターフェースにより、あらゆるネットワークに最適なプロダクトを提供します。



1	統合ネットワークサービス	お客様のさまざまな要件、規模や用途に合わせCatalystシリーズでは10/100、10/100/1000、10ギガビットイーサネットなど各種インターフェースをサポート、搭載ポートも8ポートから数百ポートまで柔軟に選択可能。さらにIPv6のハードウェアサポート、マルチキャスト機能、PoEなどにも対応。
2	高信頼	Catalystシリーズは障害時の高速復旧機能、経路冗長機能、監視機能など、ハードウェアの冗長化に加え、信頼性を向上するための多様な機能をサポート。
3	セキュリティ	CatalystシリーズはIEEE 802.1X認証をサポートする他、Web認証機能にも対応。IEEE 802.1Xを使用できないクライアントでもWebブラウザから容易に認証を実現。
4	仮想化	VLANに加え、Catalystシリーズの上位機種ではGeneric Route Encapsulation (GRE)、Virtual Route Forwarding (VRF)、およびMultiprotocol Lavel Switching (MPLS) をサポートし、レイヤー2、レイヤー3いずれのレベルでも要件に合わせた柔軟な仮想化を行い、効率性と安全性を実現。

次世代型キャンパスコア向けスイッチ

Catalyst 9600シリーズ



- 10G/25G/40G/100Gをサポート
- SD-アクセスによるセキュアなセグメンテーション
- N+1電源冗長による高い可用性

シスコの最先端のエンタープライズ向けモジュラ型アクセススイッチ

Catalyst 9400シリーズ



- トップクラスのモジュラアクセス キャンパスLAN スイッチ
- 最大9Tbpsまでサポート
- 240または384ポート、スロットあたり480Gbps
- SD-Accessによるセキュアなセグメンテーション

業界初のエンタープライズ向け固定コア
40Gbpsスイッチ

Catalyst 9500シリーズ



- 固定コア40Gbpsスイッチ
- シャーシあたり960Gbps
- MPLS L2/L3 VPN、MVPN
- 配布用の柔軟なテンプレート、コア設計

シスコの固定アクセス エンタープライズ
ディープバッファ モデル

Catalyst 9300Bシリーズ



Packet Bufferを増強してパケットロス対応し、システムメモリを増強してルーティング機能などを強化した、ディープバッファ モデル

シスコの固定アクセス エンタープライズ
DownlinkがSFPポートモデル

Catalyst 9300Sシリーズ



Downlinkが24×1G (SFP) または48×1G (SFP) を搭載したモデル

シスコの固定アクセス エンタープライズネットワーク
スイッチ シリーズの上位製品

Catalyst 9300シリーズ



- トップクラスの固定アクセス キャンパスLANスイッチ
- 480Gbpsでのスタック接続に対応
- PoE/PoE+60W UPOE対応192/384ポート
- SD-Access、Cisco StackWise、コンテナ

レイヤー3スイッチ

ポート構成固定型のCatalyst9300シリーズ

Catalyst 9300Lシリーズ



- ブランチでのビジネスクリティカルな用途
- データおよびPoE+用1G 24または48ポート
- 4x1Gまたは4x10Gの固定アップリンク

スタックابل固定構成型アクセススイッチ

Catalyst 9200シリーズ



- モジュラー構造により、1Gまたは1/10Gビットイーサネットのアップリンクを選択することが可能
- 160Gbpsでのスタック接続に対応
- PoE/PoE+をサポート

Catalyst 9200Lシリーズ



- 1Gまたは1/10Gビットイーサネットのアップリンクを選択することが可能
- 80Gbpsでのスタック接続に対応
- PoE/PoE+をサポート

160Gbpsスタッキング対応

Catalyst 3650シリーズ



- 10ギガビットイーサネットを搭載し、高速ネットワークを実現
- 160Gbpsでのスタック接続に対応
- mGigインターフェース対応 (C3650-8X24UQ、C3650-12X48UQ/UR/UZ、C3650-8X24PD、WS-C3650-12X48FD)
- PoE+、MACSec、NetFlowなどの高機能を搭載
- Catalyst3650-24PDM/48FQMIは、奥行サイズを45cm→30cmにコンパクトにしたタイプ

コンパクトスイッチ

Catalyst 3560-CXシリーズ

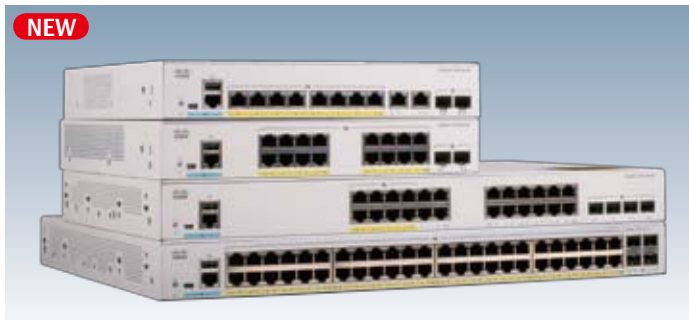


- オフィスエリア設置に最適な筐体カラーリング
- 全ポートギガビット対応
- レイヤー3スイッチ機能をサポート
- アップリンクに10ギガビットイーサネットポート (3560CX-12PD)、受電ポート (3560CX-8PT-S) を搭載
- mGigインターフェース対応 (3560CX-8XPD-S)
- PoE+、MACSecなどの高機能を搭載

レイヤー2スイッチ

中規模拠点向けBOX型スイッチ

Catalyst 1000シリーズ



- ギガビットイーサネットに対応
- 最大740Wの電力バジェットに対応する無停止型PoE+をサポート
- CLIおよび直感的なWeb UI管理オプション
- 奥行き13インチ (33cm) 未満のコンパクトなファンレスモデル

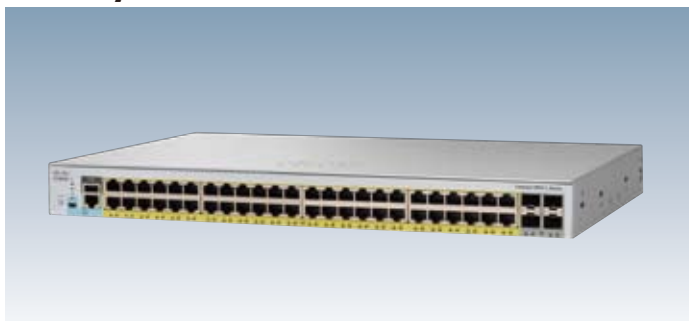
Catalyst 2960-Xシリーズ



- スタック接続 (FlexStack+)によるスイッチの仮想化に対応
- EEEおよびNetFlow Liteなどをサポートする豊富な機能
- 管理用イーサネットポートを搭載
- PoE+(IEEE 802.3at)対応

中規模拠点向けBOX型スイッチ

Catalyst 2960Lシリーズ



- ギガビットイーサネットに対応
- PoE(Power over Ethernet) およびPoE+に対応し、ワイヤレスLANアクセスポイントなどのネットワーク機器に電源を共有可能
- ファンレスの静音設計 (48ポートPoEモデルを除く)
- 本体の奥行きは30cm未満と省スペース

Catalyst 2960-Plusシリーズ



- ギガビットイーサネットポートを搭載、高速バックボーンへの接続が可能
- アップリンクポートにおいて、SFPモジュールが使用可能
- 高度なQoS、レートリミット、ACLといったインテリジェントなサービスをネットワーク全体に導入可能

コンパクトスイッチ

Catalyst 2960-CXシリーズ



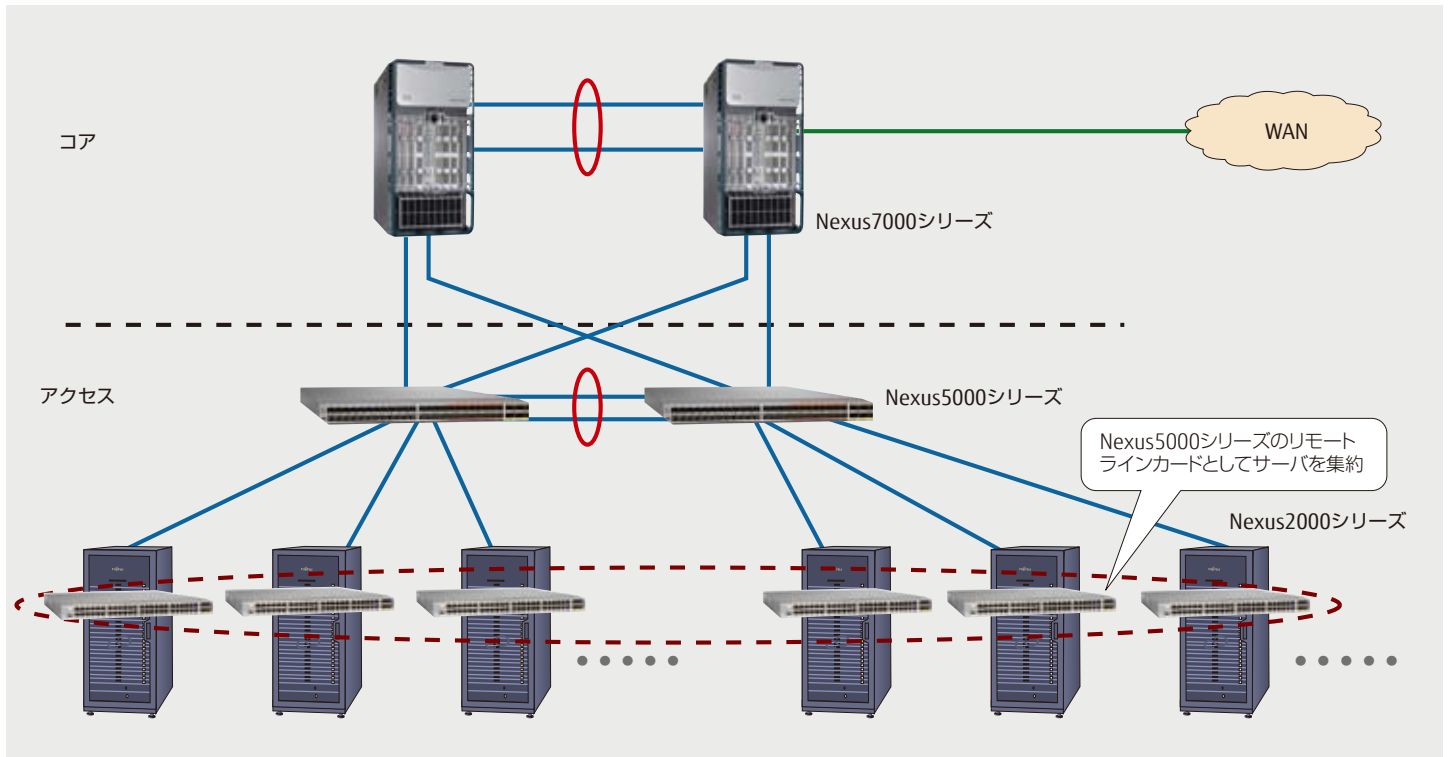
- オフィスエリア設置に最適な筐体カラーリング
- ダウンリンク/アップリンクすべてギガビットイーサネット対応
- ダウンリンク8ポートでPoE+をサポート (2960CX-8PC-L)

Nexusシリーズ

CHECK!

<https://www.fujitsu.com/jp/nwps/cisco-nexus/>

「Nexusシリーズ」は、高性能、大容量、高可用性、継続運用を実現するデータセンター向けスイッチです。セキュアなコンピューティング環境、ビジネスニーズに迅速かつ継続的に応えられる動的なICTインフラ、並びに安定稼働を実現し、最適なデータセンターネットワーク環境を提供します。



■ Cisco NX-OSの採用

データセンター向けに新たに開発されたCisco NX-OSを採用し、データ転送の柔軟性、優れた可用性、継続的なシステム運用を実現します。また、Cisco IOSソフトウェアと同様のCLIによる操作性を維持し、従来より販売しているシスコシステムズ社製スイッチCatalystシリーズと同様の運用性を確保します。

■ 10ギガビットイーサネットへの対応

データセンターへのサーバー元集約、サーバーの高性能化、SaaS/PaaSの普及に伴い、高速化・大容量化への対応が要求されます。「Nexusシリーズ」は10ギガビットイーサネットへ対応し、広帯域なI/Oモジュール、ファブリック構築が可能となります。

■ 運用の継続性

ハードウェア構成の冗長化により信頼性を向上させ、システムの安定稼働を実現します。また、運用中断を伴わないソフトウェアのアップグレード機能 (ISSU) により、継続的なシステム運用が可能です (Nexus7000シリーズのみISSU対応)。

■ サーバラックへの搭載を想定したハードウェア設計

サーバーのエアフロー、ポート位置に合わせたハードウェア設計となっており、サーバラックのエアフロー、並びにケーブル配線の最適化を実現します。

大規模拠点、データセンターに最適なバックボーンスイッチ

Nexus 9000シリーズ



- 1/10/25/40/50/100Gbpsの各接続を柔軟に組み合わせ、幅広いポート速度の機種選定が可能なBOX型データセンタースイッチ (Nexus 9200/9300)
- 40ギガビットイーサネットを高密度集積可能、また、すべてのイーサネットポートにおいて最大スループットを実現可能(Nexus 9500シリーズ)
- Nexus 9200シリーズはNX-OSモードのみサポートし、Nexus 9300/9500シリーズはNX-OSおよびACIの両方のモードをサポート

Nexus 9000シリーズ向けコントローラー

APIC



- APICからネットワーク内の機器 (ACIモードで動作中のNexus9000シリーズ) のファーム アップグレードなどを一括で行うことが可能。また、機器の追加時には、設定の反映がAPICから自動で反映されるため、工数の大幅削減が可能
- APICから機器間 (ACIモードで動作中のNexus9000シリーズ) の通信に必要なネットワークの設定が、自動で実行されるため、設定工数の削減が可能

大規模拠点、データセンターに最適なバックボーンスイッチ

Nexus 7000シリーズ



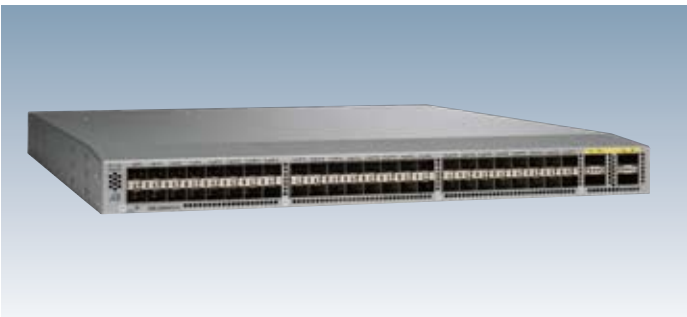
- 最大384個の10ギガビットイーサネットポート、または最大384個のギガビットイーサネットをサポート
- 最大8.8Tbpsの転送容量、1スロット当たり550Gbpsの帯域幅による高パフォーマンス

Nexus 5000シリーズ



- 40GEを最大96ポートサポートするハイエンドモデル(5696Q)、40GEアップリンクを標準搭載するボックスタイプハイパフォーマンススイッチ (5672UP、56128P)を提供

Nexus 3000シリーズ



- Nexus 3048TPにおいては、最大4個、Nexus 3064PQにおいては最大64個、Nexus 3016Qにおいては最大64個、Nexus 3548Pにおいては最大48個の10ギガビットイーサネットポートをサポートし、それぞれ176Gbps、1.2Tbps、1.2Tbps、960Gbpsの性能を提供

Nexus 2000シリーズ



- Nexus 9000/7000/5000シリーズのリモートラインカードとして振る舞い、すべての設計管理をNexus 9000/7000/5000シリーズにて実行することが可能