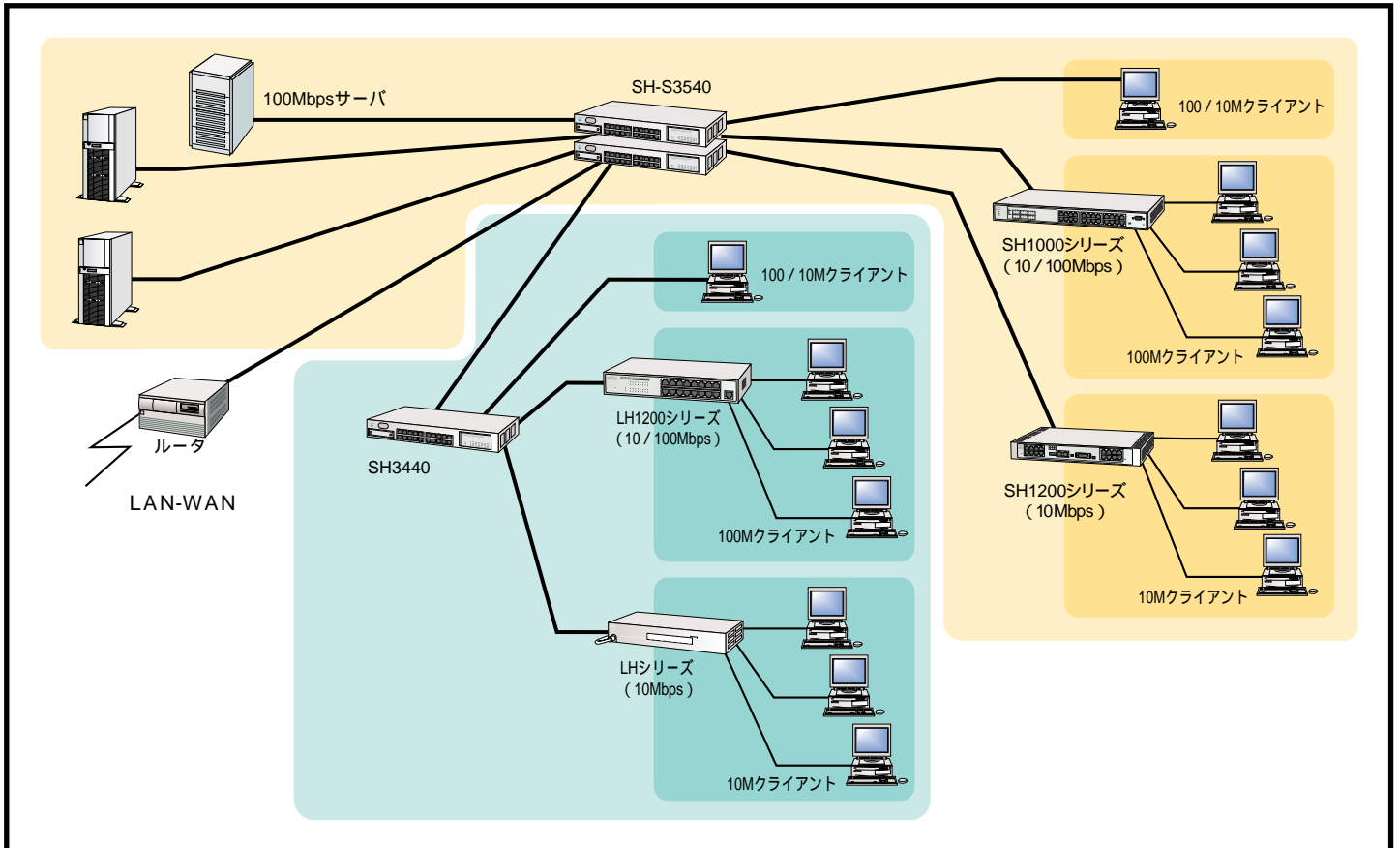


あらゆるネットワークで活躍する高速スイッチングハブ

インターネット / イン트라ネットなど、パソコンのネットワーク利用率が高まるとともに、データのマルチメディア化などが進行しています。そうした環境の中、これまでのLANシステムのインタフェースを変えることなく、より高効率のネットワークへの移行を容易にするスイッチングハブシリーズを大幅に拡充しました。

導入の簡単な低価格スタンダードモデルから、より高度な管理や拡張性を実現する高機能モデル、さらにスタック機能により多ポート収容可能なモデルまで、用途に応じて選択できます。



スイッチングハブ (SHシリーズ)

| 機能 | ポート構成 | スイッチングハブモデル | ポート構成 |
|--|-------------------|------------------|---------------------------|
| スタックブル タグVLAN拡張スロット装備 ギガビットイーサネット対応 ポートVLAN機能装備 SNMP監視機能装備 | 10 / 100M 自動切替 | SH-S3540スイッチングハブ | 100M × 24 |
| | | SH3440スイッチングハブ | 100M × 24 |
| | | SH2510スイッチングハブ | 100M × 8 |
| | | SH1740スイッチングハブ | 100M × 24 |
| | | SH1631TFスイッチングハブ | 100M × 15、FX × 1 |
| | | SH1631スイッチングハブ | 100M × 16 |
| | | SH1610Fスイッチングハブ | 100M × 2、FX × 6 |
| 監視機能なし | 10M + 100M | SH1330スイッチングハブ | 100M × 2、10M × 16、AUI × 1 |
| | 10 / 100M 自動切替 | SH1531スイッチングハブ | 100M × 16 |
| | | SH1511スイッチングハブ | 100M × 8 |
| | 10M + 100M | SH1231スイッチングハブ | 100M × 2、10M × 16、AUI × 1 |
| | | SH1211スイッチングハブ | 100M × 2、10M × 8 |