

## 1. 信頼性を確保(ホットスタンバイ機能)

対応機種 SR8800 SR5400

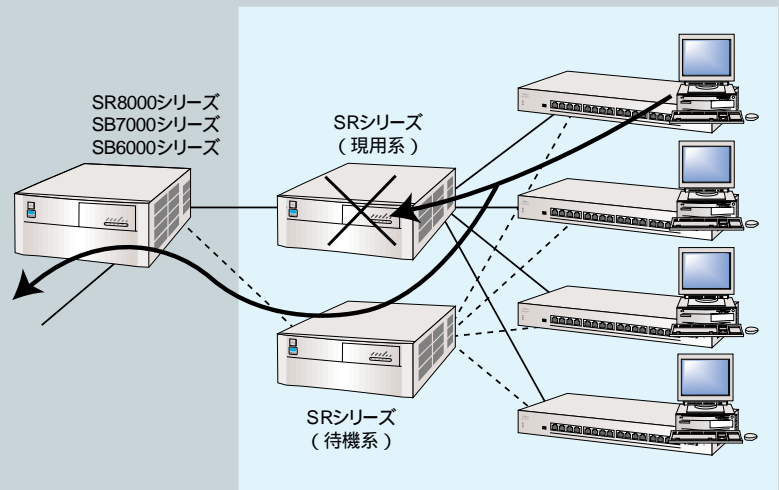


富士通のバックボーンLANシステムは、ホスト業務などの信頼性が求められるLANシステムに最適です。SRシリーズでは、2台を組み合わせることで、ホットスタンバイ機能を利用できます。これは、現用系 / 待機系の2台を使用するもので、現用系の装置障害時に、待機系の装置に自動的に高速切替を行います。この切替時間は、通常のRIP方式を使用した場合に比べて大幅に速く、わずか数秒以内で待機系に切り替わります。(通常のRIP方式を使用した場合は、切り替えまでに数分かかります)

また、このホットスタンバイ機能は、ゲートウェイをひとつしか設定できないパソコンなどの装置でも障害時に設定の変更を行う必要がありません。ルータの切替を意識することなくご利用いただけます。

### 高信頼なシステムを実現するホットスタンバイ機能

- ・ 中継幹線の完全二重化が可能です。
- ・ 富士通オリジナル方式により、わずか数秒以内の高速切替が可能です。



## 2. 豊富なフィルタリング、ルーティング機能

対応機種 SR8800 SR5400

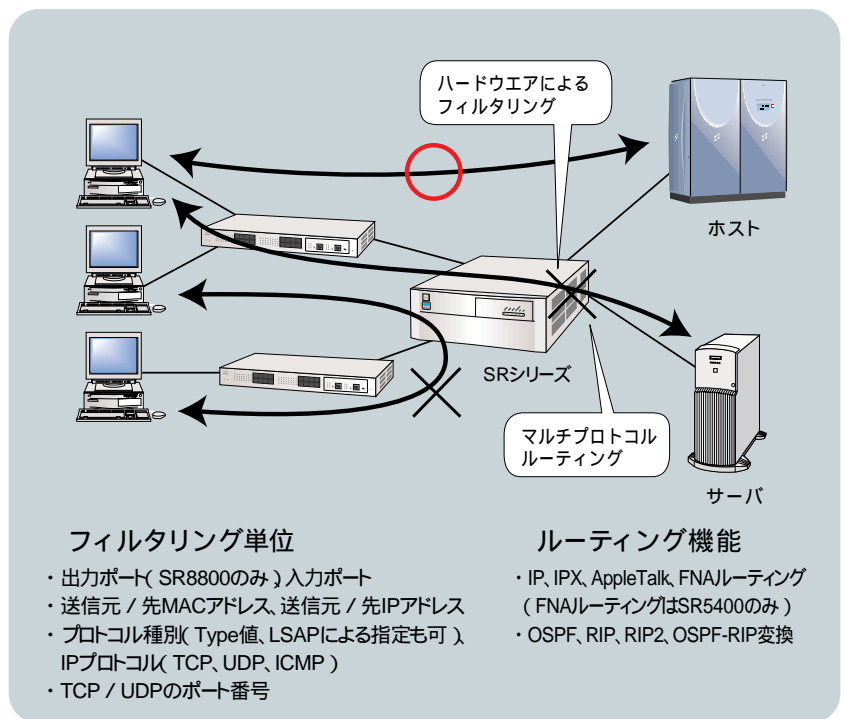


SRシリーズは、ハードウェアレベルでIPルーティングを実現するレイヤ3スイッチです。このルーティング機能は、マルチプロトコルに対応し、ルータと同レベルのサポートを行っています。

また、各種フィルタリングなどの機能もハードウェア化しているため、一般的なレイヤ3スイッチに比べ、この機能を使用した場合でも性能の低下を招くことなく利用可能です。

ルーティングプロトコルもRIPに加え、RIP2、OSPFをサポートします。さらにオプションでAppleTalkルーティングも可能です。また、SR5400ではFNAルーティングもサポートします。

高速性と高機能の両方を兼ね備えたSRシリーズスイッチングルータは、高機能バックボーンネットワークの構築を実現します。



# レイヤ3スイッチ

富士通のレイヤ3スイッチは、従来のルータ技術のメリットを全て継承し、スイッチング技術と融合させることで、飛躍的に中継性能を向上させた次世代レイヤ3スイッチです。これにより、現状のバックボーンLANからの移行を容易とし、さらにより高速なバックボーンLANの性能を最大限に活用することが可能です。



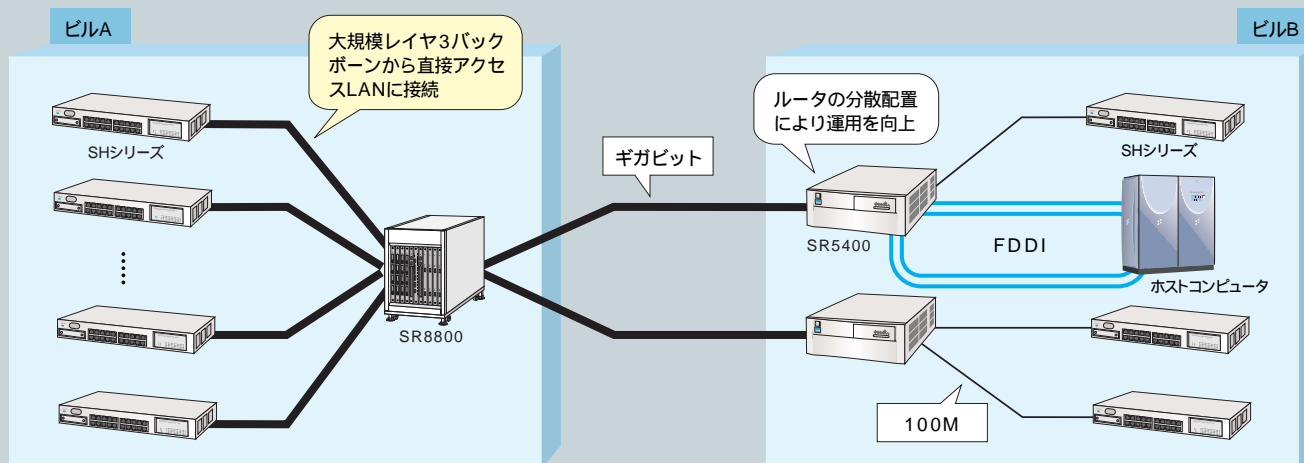
## SR8800 スイッチングルータ

### ギガビット対応超高速スイッチングルータ

SR8800スイッチングルータは、最大48本までギガビット・イーサネットを収容し、企業における大規模バックボーンの構築を実現する高速・大容量・高信頼レイヤ3スイッチです。基本制御部および電源部の二重化機能を持ち、さらに装置全体の二重化を行うホットスタンバイにも対応しており、バックボーンで重要視される高い信頼性を実現します。また、IPの他にIPX、AppleTalkといったマルチプロトコル対応や、SRシリーズの特長であるハードウェアによる高速フィルタリングなどのフルルータ機能により、従来のルータと同様のレイヤ3制御が可能となっています。さらにIPマルチキャスト機能および帯域制御もサポートします。なお、設置環境に合わせ、本体はフロアスタンド / ラックマウントの2種類のモデルからお選びいただけます。

製品名	SR8800 (フロアスタンドタイプ)	SR8800 (ラックマウントタイプ)	備考
ラインセットスロット	8スロット		ラインセットを8枚まで搭載可。基本ソフトウェアが必須
インタフェース	1000BASE-LX (最大48ポート) 1000BASE-SX (最大48ポート) 10 / 100BASE-TX (最大128ポート)		
ルーティング	基本機能	IP (RIP, RIP2, OSPF, IPマルチキャスト), IPX	IPマルチキャスト機能はIPマルチキャスト機能付ラインセットが必要 AppleTalkルーティングオプションソフトウェアにより実現
	オプション	AppleTalk	
IPルーティング性能	2,400万PPS		
運用性	VLAN機能	マルチプロトコルVLAN, タグVLAN, ポートVLAN	
	ネットワーク機能	優先制御機能, 帯域制御, 各種フィルタリング, ポートモニタ	
	管理機能	SNMP (MIB-, MIB- ), RMON	
信頼性	本体内部二重化	電源二重化, 基本制御部二重化	
	ホットスタンバイ	ホットスタンバイ機能	
	伝送路の冗長性	マルチリンクイーサ, スパニングツリー	
諸元	外形寸法 (W.D.H)	486 x 675 x 700mm	486 x 675 x 708mm
	重量	最大130kg	最大120kg
	消費電力	最大1080W	
	発熱量	最大3890KJ / h	
	電源	AC100V (平行2Pアース付)	
騒音	50dB		
標準価格 (税別、本体のみ)	¥ 3,550,000	¥ 3,550,000	本体のほか、基本ソフトウェア (必須) および各種オプションが必要

### SR8800によるギガビットバックボーンの構成例





## SR5400 スイッチングルータ

### マルチプロトコル高速スイッチングルータ

SR5400スイッチングルータは、フルルータ機能を持ったレイヤ3スイッチです。TCP / IPの他に、FNA、IPX、AppleTalkなどのマルチプロトコルに対応しており、ホスト系基幹業務も含めたLANネットワーク全体を高速化することができます。

また、ギガビットイーサネットや100BASE-TXのほか、FDDIやATMなどの豊富なLANインタフェースをサポートしています。さらに、マルチリンクイーサネットやホットスタンバイ機能などの高信頼機能もサポートしているので、システムダウンが許されない業務ネットワークに最適です。

製品名		SR5400
インタフェース (提供ボード)		1000BASE-LX 1000BASE-SX 10 / 100BASE-TX 100BASE-FX 10BASE-T FDDI (GI) ATM(156Mbps)アダプタ
ルーティング		TCP / IP (RIP, RIP2, OSPF) FNA IPX AppleTalk
IPルーティング性能		100万PPS
運用性		マルチプロトコルVLAN、タグVLAN ポートモニタリング 優先制御機能 フィルタリング SNMP (MIB-1, MIB-2) RMON
信頼性		ホットスタンバイ機能 マルチリンクイーサ スバニングツリー
諸元	外形寸法 (W.D.H)	425 x 577 x 160mm
	重量	最大22kg
	消費電力	最大245W
	発熱量	最大875KJ / h
	騒音	45dB以下
標準価格 (税別、本体のみ)		¥1,500,000

PPS : Packet Per Second    インタフェースボードはいずれもオプション提供

### SR5400のFDDIサポート：既存のFDDIから段階的な移行が可能

