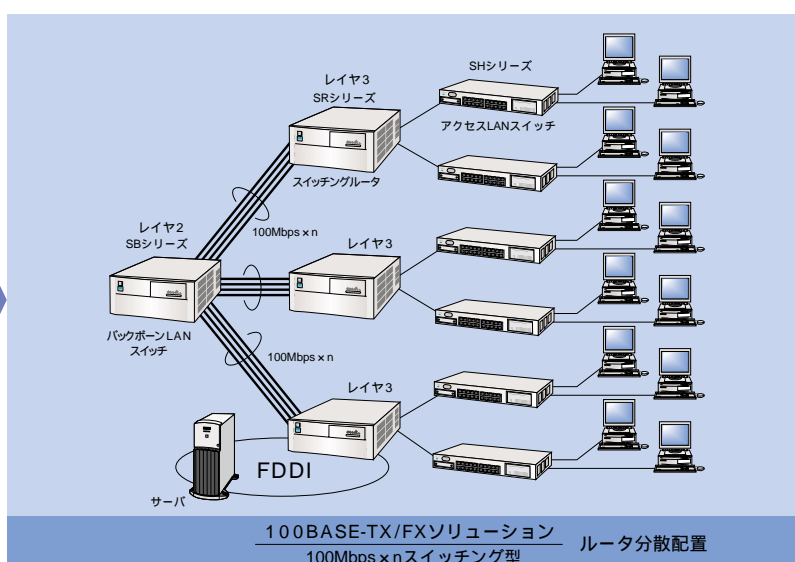
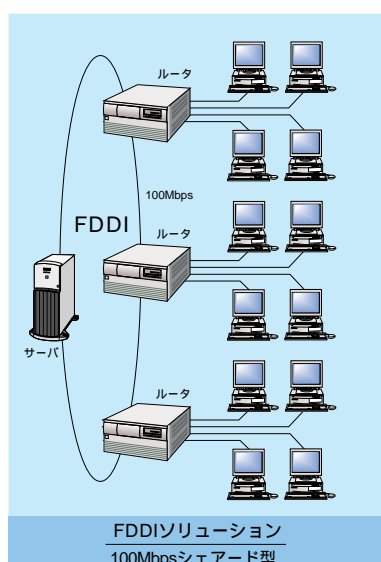


企業内の情報高速を構築する 高速・高信頼バックボーンLANシステムSR / SBシリーズ

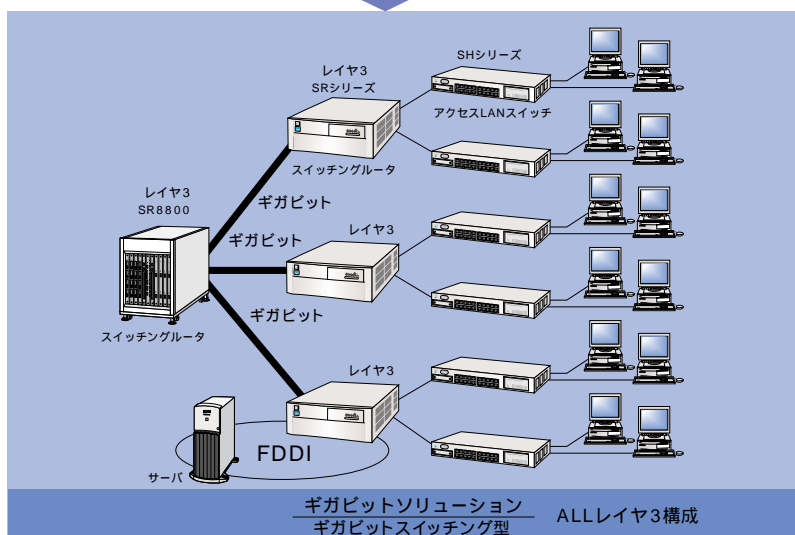
グループウェア、イントラネット、データウェアハウスなど、企業内の情報システムは日々進化し、ネットワークもそれを支える企業活動になくなくてはならないインフラストラクチャとなっています。

富士通では、こうした企業活動の基幹部分を支える情報インフラを、①高速、②高信頼、③低コストで構築していただくために、お客様の基幹業務を支えるホストコンピュータで培った技術を惜しみなく投入したバックボーンLAN製品群として提供しています。こうした製品群により、規模や用途、あるいは将来計画を見据えた多くのソリューションパターンの実現を可能にします。

ギガビットネットワーク時代に向けたスイッチングソリューションの展開



- 1.従来は、FDDIを基幹LANとして導入し、信頼性の高いLANシステムを導入
- 2.FDDIの信頼性はそのままに、SBシリーズ バックボーンLANスイッチを導入し、100Mbps x nの高速なLANシステムを構築
- 3.レイヤ3のギガビットバックボーンを構成するSRシリーズスイッチングルータにより、大容量 / 超高速ネットワークのギガビットLANシステムを構築。また、ホットスタンバイ / 装置二重化などの信頼性の高いシステムを構築可能



レイヤ3スイッチ

各種フィルタなど、高度なレイヤ3スイッチング機能を持ち、サブネット間（異なる部門間）を高速にルーティング。

ギガビット対応超高速スイッチングルータ SR8000シリーズ
マルチプロトコル高速スイッチングルータ SR5000シリーズ

レイヤ2スイッチ

建屋内、敷地内で高速なバックボーンネットワークを構築。

ギガスイッチ SB7000シリーズ
高信頼スイッチ SB6000シリーズ
ATMスイッチ EA1000シリーズ