

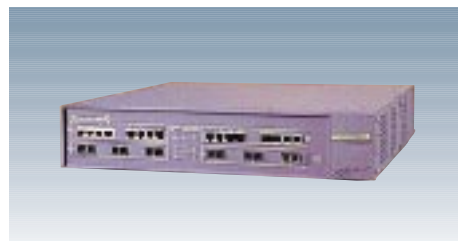
LANファミリーハード

ギガビットイーサネット対応レイヤ3スイッチ

# Summit / BlackDiamond™ 6800シリーズ

高速レイヤ3スイッチSummit、BlackDiamond6800シリーズは、インターネット / イン트라ネットに対応可能な超高速 / 大容量のルーティング / スwitチング機能を実現します。Summitシリーズには、ギガビットイーサネットを多数サポートし、センタスイッチとして設置されるSummit1、Summit4と、アップリンク用のギガビットイーサネットポートを搭載し、端末接続用の100BASE-TXを多数サポートしているSummit24,Summit48があります。

また、BlackDiamond6800は、大規模ネットワークに対応可能なシャーシ型スイッチとしてギガビットイーサネットを最大48ポート収容可能です。



## Summit1

- ・ギガビットイーサネット×8ポート
- ・スイッチ容量:17.5Gbps
- ・処理能力:11.9Mpps

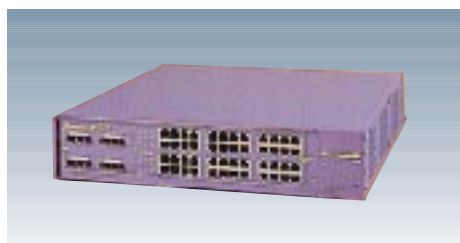
## Summit4

- ・ギガビットイーサネット×6ポート
- ・10 / 100Mイーサネット×16ポート
- ・スイッチ容量:17.5Gbps
- ・処理能力:11.3Mpps



## Summit24

- ・ギガビットイーサネット×1ポート
- ・10 / 100Mイーサネット×24ポート
- ・スイッチ容量:8.5Gbps
- ・処理能力:5.1Mpps



## Summit48

- ・ギガビットイーサネット×2ポート
- ・10 / 100Mイーサネット×48ポート
- ・スイッチ容量:17.5Gbps
- ・処理能力:10.1Mpps



## BlackDiamond™ 6800

- ・ギガビットイーサネット×最大48ポート
- ・10 / 100Mイーサネット×最大256ポート
- ・スイッチ容量:64Gbps
- ・処理能力:48Mpps

製品名	Summit1			Summit4		Summit24	
型名	LFE11001	LFE11003	LFE11005	LFE14001	LFE14002	LFE13011	LFE13021
スロット数	-	-	-	-	-	-	-
インターフェイス	1000BASE-SX	6	-	6	6	-	-
	1000BASE-LX	-	6	-	-	-	-
	1000BASE-SX	2	-	-	-	1	-
	1000BASE-LX	-	2	-	-	-	1
	拡張スロット (空き)	-	-	2	-	-	-
	リダンダント専用スロット (空き)	-	-	-	-	1	1
	10 / 100BASE-TX	-	-	-	16	-	24
100BASE-FX	-	-	-	-	16	-	-
スイッチ容量	17.5Gbps					8.5Gbps	
処理能力	11.9Mpps			11.3Mpps		5.1Mpps	
レイヤ3スイッチ機能 *2							
ネットワーク管理	SNMP (MIB-、拡張MIB) RMON						
諸元	外形寸法 (W.D.H)	440 x 442.5 x 89mm					
	重量	8.17kg				7.65kg	
	電源	90 ~ 250V 47 ~ 63Hz					
	消費電力	135W					
発熱量	359.9KJ / h						

製品名	Summit24		Summit48				BD6800
型名	LFE13012	LFE13022	LFE15001	LFE15002	LFE15011	LFE15012	LFE50011
スロット数	-	-	-	-	-	-	10 *1
インターフェイス	1000BASE-SX	-	-	-	-	-	最大48
	1000BASE-LX	-	-	-	-	-	最大48
	1000BASE-SX	1	-	2	2	-	-
	1000BASE-LX	-	1	-	-	2	2
	拡張スロット (空き)	-	-	-	-	-	-
	リダンダント専用スロット (空き)	1	1	2	2	2	2
	10 / 100BASE-TX	24	24	48	48	48	48
100BASE-FX	-	-	-	-	-	-	
スイッチ容量	8.5Gbps		17.5Gbps				64Gbps
処理能力	5.1Mpps		10.1Mpps				48Mpps
レイヤ3スイッチ機能 *2							
ネットワーク管理	SNMP (MIB-、拡張MIB) RMON						
諸元	外形寸法 (W.D.H)	440 x 442.5 x 89mm					439.9 x 457.2 x 666.8mm
	重量	7.65kg		8.17kg		27 ~ 76.5kg	
	電源	90 ~ 250V 47 ~ 63Hz					
	消費電力	135W					
発熱量	359.9KJ / h						4414.6KJ / h

\*1: インタフェース実装部は8スロット  
\*2 :RIPのみ :RIP, OSPF, IPX