



富士通 **LAN** 総合カタログ
1999.11月版



富士通はネットワーク機器、情報処理機器のトータルベンダとして培った技術力を活かすことにより、より広い範囲を見据えた、さまざまなネットワーク形態への対応を可能とする多彩なLAN/WAN製品バリエーションをトータルに提供しています。

富士通のLAN-WAN / サーバ製品群 ~ 多彩な製品バリエーションをトータルに提供 ~

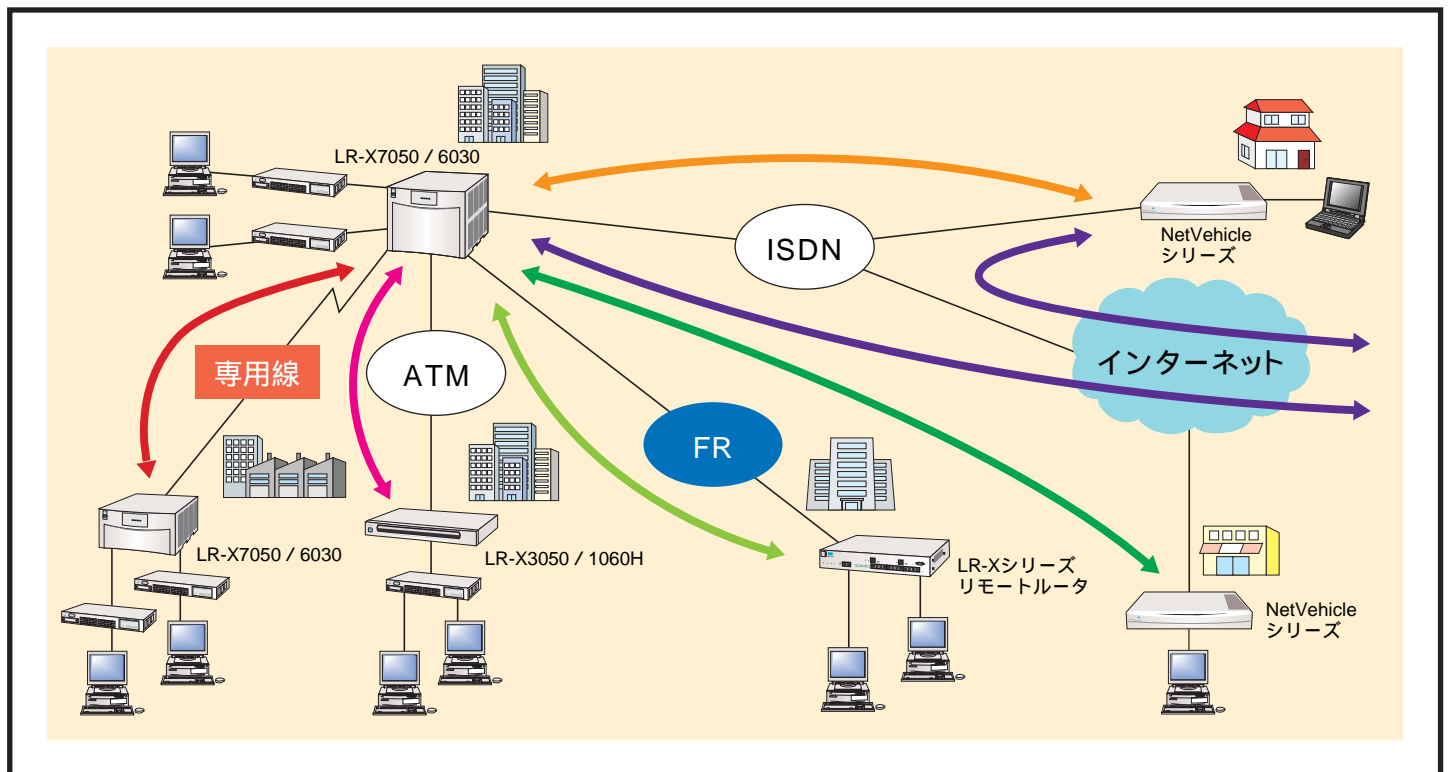
2	ルータ製品	広域ネットワークを実現する製品
3	LR-Xシリーズ センタルルータ	豊富なLAN/WANインタフェースで、高速/広域ネットワークを実現
10	LR-Xシリーズ リモートルータ	支店/小規模事業所の効率良いセンター接続を実現
13	LR-Vシリーズ VoIPルータ	音声/データをIPネットワークに統合
14	NetVehicleシリーズ	インターネット接続/イントラネット構築を低コストで実現
52	バックボーンLAN製品	高速/大容量バックボーンを構築する製品
54	SR8000シリーズ スイッチングルータ	ギガビットによる超高速レイヤ3スイッチネットワークを実現
55	SR5000シリーズ スイッチングルータ	レイヤ3スイッチングによる高速LANシステムを実現
57	SB7000/SB6000シリーズ バックボーンスイッチ	高速/高信頼のレイヤ2バックボーンLAN構築を実現
58	EA1000シリーズ ATMスイッチ	マルチメディアに対応可能なバックボーンを実現
61	スイッチングハブ製品	部門内やフロア内の通信を高速化する製品
62	SH-S3000シリーズ スイッチングハブ	最大224ポート、スタックابلモデル
62	SH3000シリーズ スイッチングハブ	高機能拡張スロット付モデル
63	SH1000シリーズ スイッチングハブ(監視機能付モデル)	監視機能付モデル
64	SH1000シリーズ スイッチングハブ(スタンダードBOXモデル)	スイッチングハブのエントリーモデル
65	イーサネット製品	既存LANシステムを拡張する製品
65	LH1200シリーズ デュアルスピードハブ	10/100Mbpsの混在環境を低コストで実現
65	LHシリーズレピータハブ	10Mbpsのネットワークを構築
66	イーサネットコンポーネント	10BASE5/10BASE2の既存LANシステムを拡張
67	セキュリティ製品	企業ネットワークのセキュリティを確保する製品
67	NetShelterシリーズ	中小規模事業所のセキュリティを低コストで実現
68	サービス製品	LANの運用/管理のソリューションを提供するサービス製品
68	ネットワークインテグレーションサービス NetCares	ネットワークの企画/構築/運用をインテグレーション
69	ソフトウェア製品	管理/運用を支援するソフトウェア製品
69	SystemWalker/CentricMGR	サーバやネットワークを含めた企業システムの統合管理を実現
70	Fujitsu Network Node Manager for WindowsNT	ネットワーク機器管理のプラットフォーム
70	NetEyemanagerシリーズ	ネットワーク機器管理、アドレス/性能管理、帯域制御の一元管理を実現
71	Policy Server for LAN	ポリシーベースのネットワーク管理を行うソフトウェア

Everything on the Internet時代のルータ

LINKRELAYシリーズ

インターネットを中心に、ビジネス環境が大きく変わろうとしています。それにともない、企業ネットワーク環境は、Webやインターネット環境を最大限に活用できるインフラストラクチャの構築が不可欠となりつつあります。LINKRELAYシリーズは、こうしたIPネットワーク時代のプラットフォームの中核をなす新世代ルータシリーズです。

増殖しつづけるWebサーバによる新規業務への先端IP技術による対応はもちろん、基幹業務を支える既存ネットワークを含めたハイブリッドなネットワークを運用してゆくために、国内有数の実績に基づく数々の機能が盛り込まれた<LR-Xシリーズ>。また、VoIPゲートウェイ装置を内蔵した<LR-Vシリーズ>、ホストコンピュータとの連携をきわめた<LRシリーズ>など、多彩なラインナップにより、企業ネットワークにベストソリューションを提供してゆきます。



LR-X / LRシリーズセンタールータ

センターサイト用ルータ。ATM、100BASE-TXなどの高速LAN / WANを収容

- LR-X7050 マルチプロトコルルータ
- LR-X6030 マルチプロトコルルータ
- LR750 マルチプロトコルルータ
- LR550 model30 マルチプロトコルルータ
- LR460 マルチプロトコルルータ

LR-VシリーズVoIPルータ

音声収容が可能なVoIP対応ルータ

- LR-V1150D VoIPルータ
- LR-V1150T VoIPルータ

LR-Xリモートルータ

リモートサイト用ルータ。用途に合わせて13機種

- | | |
|---------|------------------|
| 高速アクセス | LR-X3050リモートルータ |
| | LR-X2080リモートルータ |
| | LR-X2080Sリモートルータ |
| | LR-X2030リモートルータ |
| | LR-X1060Hリモートルータ |
| デュアルWAN | LR-X2060リモートルータ |
| | LR-X2060Sリモートルータ |
| | LR-X2060Eリモートルータ |
| | LR266Tリモートルータ |
| シングルWAN | LR-X2050リモートルータ |
| | LR-X2050Hリモートルータ |
| | LR275Vリモートルータ |
| | LR-X1050Hリモートルータ |

基幹ネットワークを高い機能と信頼性で支える新世代ルータ

LR-Xシリーズ

LR-Xシリーズは、国内有数の実績を持つLRシリーズの新世代モデルで、先端IPネットワークへの対応と既存業務の運用性を考慮したハイブリッドルータです。

インターネットへの高い親和性

(1) NAT / NAT

インターネット接続の際、企業のネットワークアドレス運用を強力にサポートするアドレス変換機能です。また、企業内のアドレスを隠蔽できるため、セキュリティ上でも有利です。

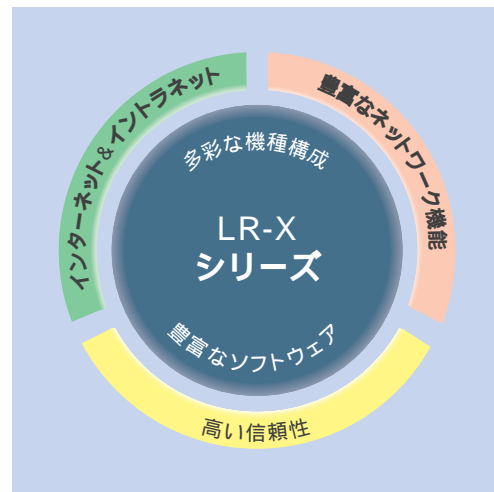
(2) VPN

インターネットをあたかも企業のプライベートネットワークとして利用するトンネリング+暗号化の機能です。これにより従来の専用線ネットワークに比べランニングコストを削減することができます。また、企業間取引ネットワーク構築の際も、インターネット網を通じてセキュアなシステムの構築が可能です。

(3) マルチホーミング

従来一般企業では難しかった複数プロバイダによるインターネット接続が、本機能を利用すると手軽に実現可能です。

複数プロバイダ接続により、インターネット接続の信頼性が向上するばかりか、負荷分散による安定したレスポンスの確保が可能になります。インターネットビジネスチャンスを逃しません。



IP統合環境への対応

Webサーバによる業務の他、既存ホストコンピュータネットワークや音声の統合環境の実現、およびその円滑な運用をサポートします。

(1) FNA / SNAルーティング

ホストコンピュータネットワークをIPネットワーク環境への統合を実現する機能。

(2) 帯域保証

業務のプライオリティに応じて、ネットワーク資源を割り当てる帯域保証機能を提供。リアルタイム性を重視する基幹業務や音声の安定したレスポンス確保が可能です。

またポリシーサーバ< Policy Server for LAN >との連携により、割り当てた帯域を時間帯に応じて自動変更が可能のため、業務効率を一層高めることが可能です。

高い信頼性

情報の電子化の進展により、これまでになく重要性を増しているネットワークインフラは、いまや企業の生命線です。LR-Xシリーズは、ハードウェア / ソフトウェアともに抜群の信頼性を提供します。

(1) ハードウェア機構

電源二重化、内部バス二重化、ECCメモリの採用の他、システム運用中のメンテナンスに対応した活性挿抜機能などを備えています。

(2) 装置 / 経路の完全二重化

ホットスタンバイ機能により、現用系 / 待機系の装置 / 経路を高速に切替が可能です。

また、障害検出範囲の拡大やスポット切替など細かな運用形態への配慮も抜群です。

運用サポートへの対応

(1) Web設定

Webブラウザ設定により、コマンドレスで容易な設定が可能です。

またポリシーサーバ< Policy Server for LAN >との連携により、本体装置が手元になくても、Webエミュレーションにより定義ファイルを作成でき、リモートへの一斉配布が可能です。


(2) NetEyemanager / LANによる集中監視

SystemWalkerやFujitsu Network Node ManagerといったSNMPマネージャ上で、NetEyemanager / LANを利用すると、ビジュアルな画面での集中管理が可能です。

ソフト名称	備考
LR-X基本ソフトウェア	必須ソフトウェア、基本機能を提供。IP(RIP、RIP2、OSPF) / IPXルーティング、回線の自動バックアップ / トラフィック分散、Webサーバ設定など各種機能を実現
FNA / SNAルーティングオプションソフトウェア	FNA / SNAルーティング機能を実現するオプションソフトウェア
AppleTalkルーティングオプションソフトウェア	AppleTalkルーティング機能を実現するオプションソフトウェア
IPネットワーク拡張オプションソフトウェア	マルチホーミング(回線バックアップ / ロードバランシング)機能を実現するオプションソフトウェア
VPNオプションソフトウェア	トンネリング / 暗号化を行い、VPN機能を実現するオプションソフトウェア
ホットスタンバイオプションソフトウェア	装置の二重化により高信頼機能を実現するオプションソフトウェア

装置により提供するソフトウェアおよび機能に違いがあります。詳細は各機種用のソフトウェア一覧をご覧ください。

LINKRELAYシリーズの特長

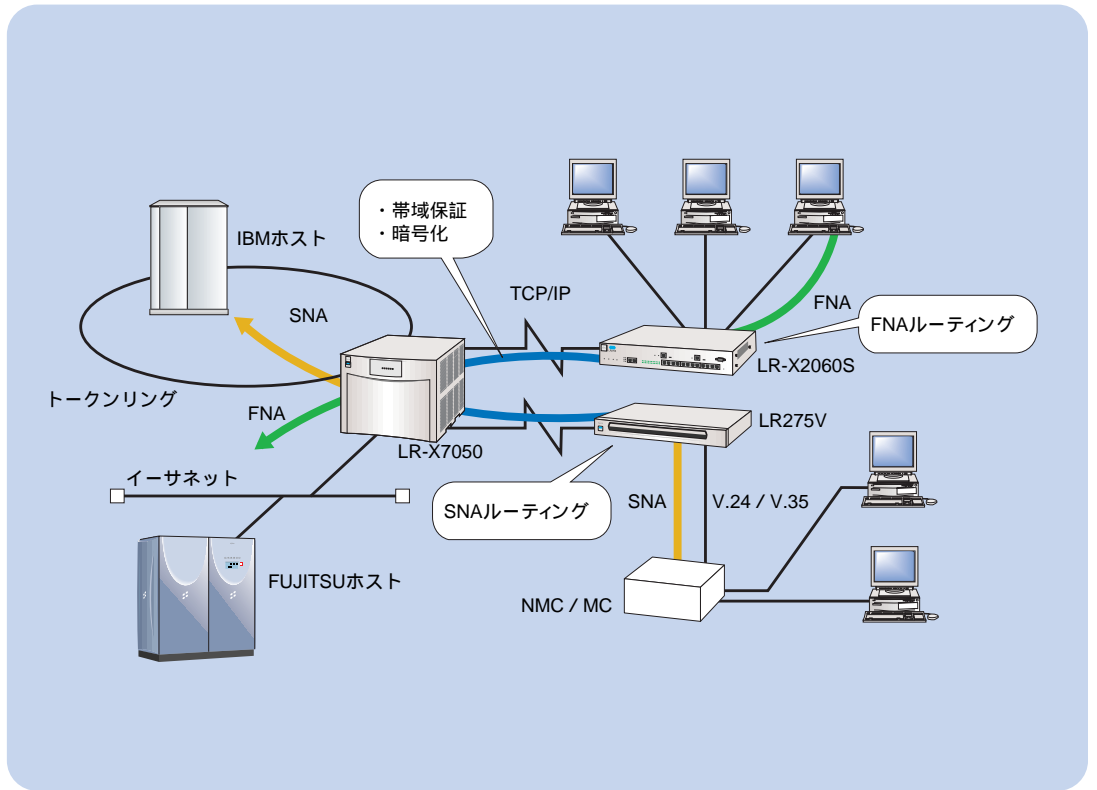
 のマークは富士通製品ならではの機能です。

1. 業務システムの運用性向上

対応機種： FNA / SNA、帯域保証：LR-X7050、LR-X6030、LR-X3050、LR-X2000シリーズ
暗号化：LR-X7050、LR-X6030、LR-X2000シリーズ

基幹業務とインターネット / イン트라ネットが共存するシステムでは、イメージや動画などの大容量データの発生により基幹業務の運用に支障をきたす恐れもあります。

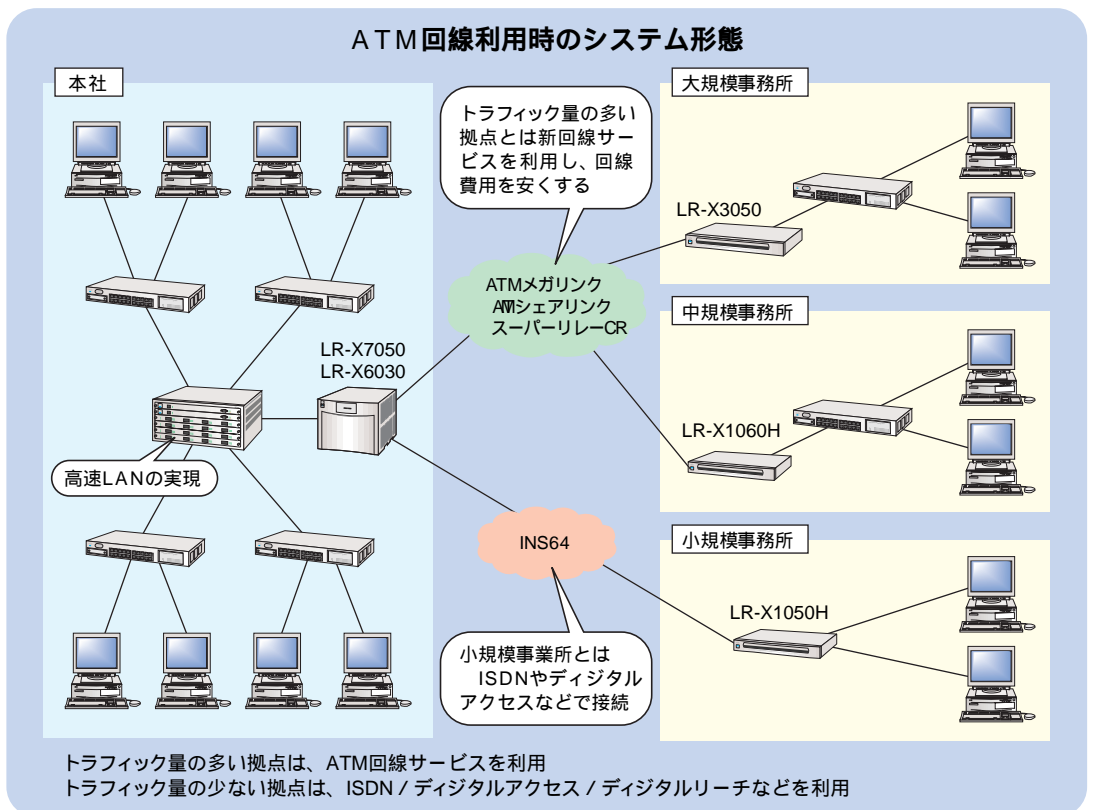
FNA / SNAルーティング機能を使用すると、LINKRELAYシリーズの代理応答機能により、ホストの応答監視タイマー切れによるシステムダウンを防止します。また、LR-Xシリーズでは業務の確実な通信を可能にする帯域制御保証機能や、データの秘匿性を高める暗号化機能をサポートします。



2. 多彩なATMサポート

対応機種 **LR-X7050** **LR-X6030** **LR-X3050** **LR-X1060H**
(スーパーリレーCRはLR-X7050、LR-X6030のみ)

LR-Xシリーズは、高速 / 低価格な各種ATM回線サービスを有効に活用し、コストパフォーマンスの高いネットワーク構築を実現します。特にトラフィックの多い拠点間の中継回線には、従来の専用線サービスよりも安価なATM回線サービスが有効で、回線費用の削減に高い効果を発揮します。LR-Xシリーズは、ATMメガリンク / シェアリンク / スーパーリレーCRの各回線サービスに対応するためのVCシェーピング機能を装備(センタールータはVP / VCの同時シェーピングも可能)していますので、キャリアの提供するサービスを余すことなく活用することができます。

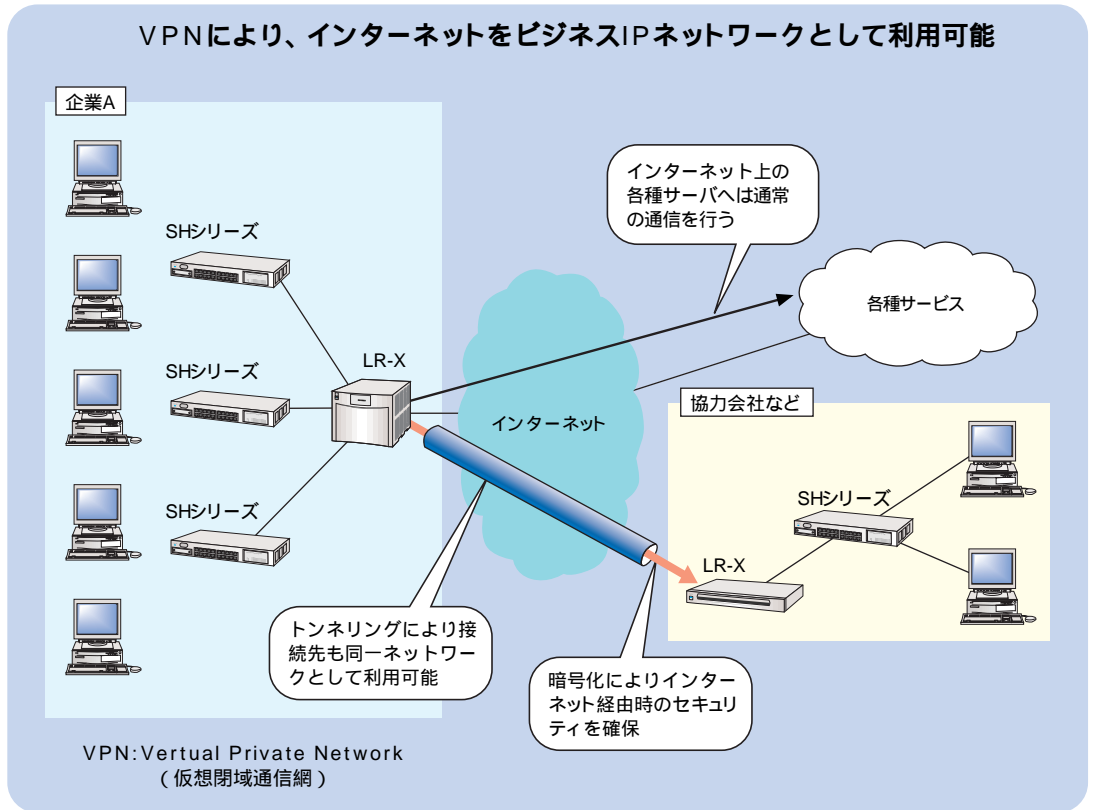


トラフィック量の多い拠点は、ATM回線サービスを利用
トラフィック量の少ない拠点は、ISDN / デジタルアクセス / デジタルリーチなどを利用

3. VPN機能

対応機種：LR-Xシリーズ(LR-X3050、LR-X1060Hを除く)

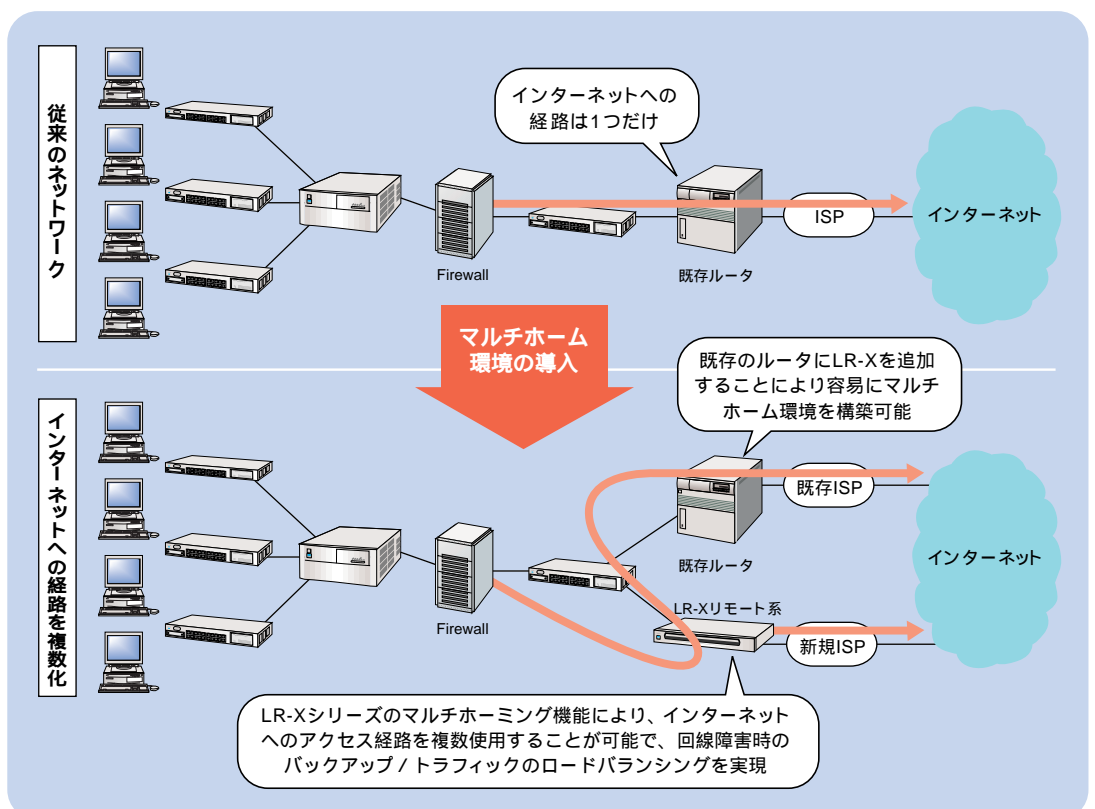
LR-Xシリーズでは、企業内 / 企業間を結ぶネットワークの構築をインターネットを介して行うVPN機能を提供します。LR-Xシリーズは、この実現のため、インターネットを経由しても双方のネットワークを同一のネットワークとして見せることのできるトンネリング機能や、オープンなネットワークを利用する際に必要な通信経路上の暗号化機能などを搭載できます。もちろん、このような場合でも通常のインターネットアクセスは従来通り行えます。VPN機能により、インターネットアクセス回線と企業間の通信を1つの通信経路で行うことができ、トータルでの通信経費を抑えることができるほか、より広い範囲でのネットワーク構築を安全にかつ低コストで行えるようになります。



4. マルチホーミング機能

対応機種 **LR-X2080** **LR-X2080S** **LR-X2050** **LR-X2050H**

通常、企業ネットワークからインターネットへ接続する経路は一つだけです。そのため、回線やISPの障害発生時にインターネットが利用できなくなるといった問題がありました。これは、インターネットビジネスを行う上で、システム全体の信頼性の低下につながってしまいます。この問題を解決するのがLR-Xシリーズの「マルチホーミング機能」です。この機能は、企業ネットワークとインターネット間に複数の経路を持つことができるようになります。マルチホーミング機能により、インターネット回線の二重化が可能となり、耐障害性の向上と、2回線を同時に使用した回線速度の向上などを実現します。これは既存ネットワークのインターネット接続部にLR-Xシリーズのリモートルータを追加する形で実現できます。インターネットを使用するシステム全体に高い信頼性を提供します。



のマークは富士通製品ならではの機能です。



5. 信頼性の確保(ホットスタンバイ機能)

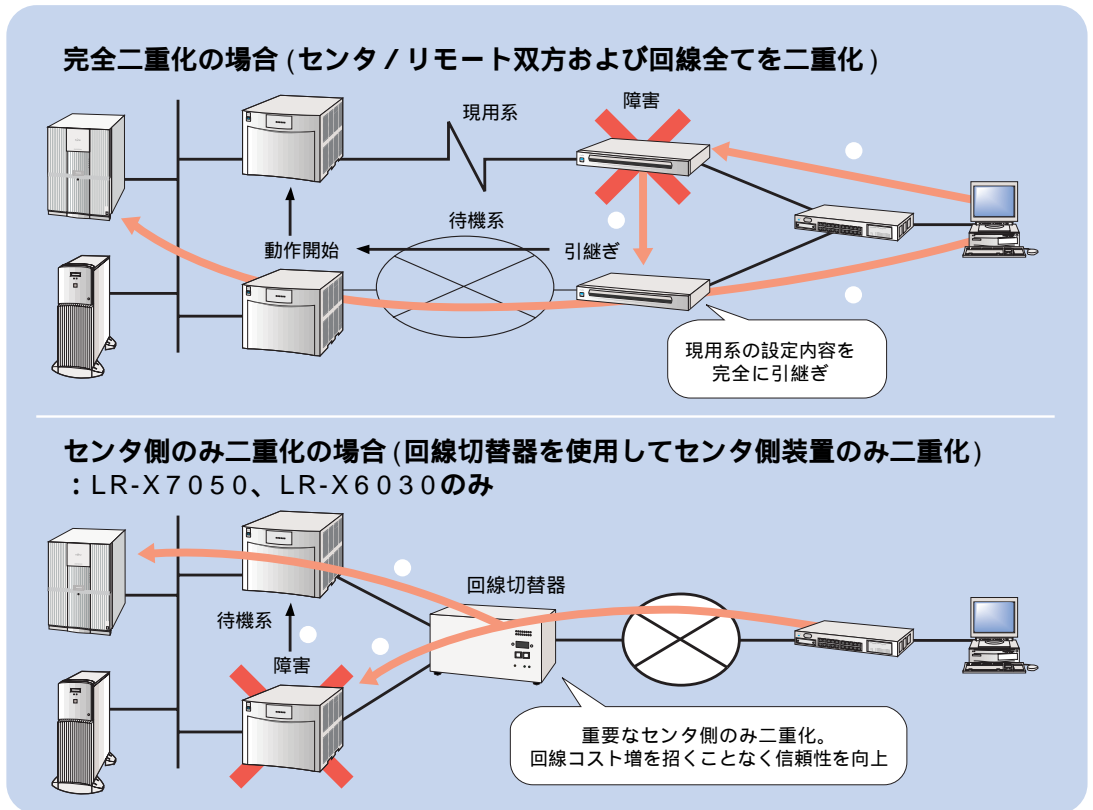
対応機種：LR-Xシリーズ(LR-X1050H、LR-X1060Hを除く)

LR-Xシリーズは、ホットスタンバイ機能により装置 / 回線の完全二重化に対応しますので、基幹業務システムにも安心して利用できます。

ホットスタンバイ機能は、通常時は現用系で通信、障害時は待機系装置にIPアドレス、MACアドレスを引き継ぎ待機系に切り替える順序で行われます。

また、LR-Xシリーズのホットスタンバイ機能は、WANと連携した切り替えや一部回線のみ切替、障害復旧後の手動切り戻しなど、豊富な経験を生かし、ネットワークだけにとどまらないサーバシステムとの連携や国内の回線サービスとの連携までを考えたさまざまな機能を提供します。

さらに、LR-Xシリーズのセンタータでは、1本の回線を二重化したシステムで共用する回線切替器との連携が可能。回線コストの負担増を招くことなく、システムの信頼性を向上させることができます。



6. 回線切替器連携機能

対応機種 **LR-X7050** **LR-X6030**

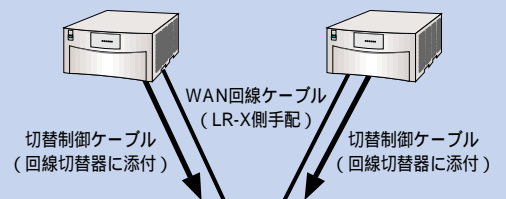


LRXLS1

回線切替器

回線切替器は、LR-Xシリーズセンタータのホットスタンバイ機能を利用する際、二重化された機器間の切替と同時に回線の切替も行うための装置です。この回線切替器により、回線コストを上げることなく、システムの信頼性を向上させることができます。

回線切替器の接続イメージ図



WAN

モジュールは回線種別に応じて搭載。最大8枚まで搭載可能。

諸元

製品名	回線切替器	備考
型名	LRXLS1	
モジュールスロット数	8スロット(最大8回線まで)	回線切替器を複数利用可
サポート回線種別	Iインタフェース基本群 Iインタフェース一次群 V.24、V.35、X.21、ATM25M	
対応機種	LR-X7050 / LR-X6030	
外形寸法(W.D.H)	432×240×215mm	
重量	15Kg以下	
消費電力	6W以下	電源二重化機能標準装備
発熱量	5KJ/h	
騒音	なし(自然空冷)	
添付品	制御ケーブル×2	LR-Xシリーズとの接続用

LINKRELAYセンタルータ

LR-Xシリーズセンタルータ

LAN-WANネットワークは、ホストなどの基幹業務からイントラネットなどの情報業務まで、あらゆるシステムのインフラとしての役割を担います。LR-Xシリーズのセンタルータは、ATMメガリンク / シェアリンク / スーパーリレー-CRをはじめとする各種ATMサービスへの対応などによる企業内のイントラネット構築から各種回線を使用したインターネットへの接続、さらにはVPN / 暗号化機能により企業間を結ぶエクストラネットの構築まで各種のネットワーク構築をサポートする高性能ルータです。



LR-X7050 マルチプロトコルルータ

ラインセットを5枚まで搭載可能なLR-X上位モデル

最大で53ポートまで収容が可能なLR-Xシリーズの上位モデルです。標準 / 高速の2種類の処理部（基本制御機構）を用意し、必要な回線に合わせて処理能力の選択をすることが可能です。高い信頼性を確保するホットスタンバイ機能や暗号化 / VPNなど、企業ネットワークに必要な機能を満載しています。

製品名		LR-X7050	
最大ポート数		最大53ポート	
LCMスロット		1スロット	LCM基本制御機構(必須オプション)を収容
ラインセットスロット		5スロット	各種インタフェース用ラインセットを収容
拡張スロット		1スロット	デジタルモデムカードを収容
サポートインタフェース	LAN	10BASE5(AUI) / 10 / 100BASE-TX, FDDI, トークンリング	
	WAN	インタフェース(基本群、一次群) V.35, V.24, X.21, ATM(25M, 156M)	
サポート回線サービス		専用線, ISDN, フレームリレー, ATM, PIAFS, モデム 収容	ISDNではモデム収容が可能。ATMはメガリンク / シェアリンク / スーパーリレー-CRに対応
サポートプロトコル		TCP / IP, IPX, AppleTalk ^{*2} , FNA, SNA ^{*1}	
ブリッジ機能		学習機能, スパニングツリー, MACフィルタリング(アドレス, プロトコル)	
ネットワーク管理機能		SNMPエージェント(MIB-II, 拡張MIB)	
ネットワーク機能		各種ISDN機能, データ圧縮, プロトコル優先制御, 自動バックアップ / トラフィック分散, 帯域制御	ISDN機能:自動ダイヤル / 切断機能, 代表電話番号, 超過課金防止
RAS機能	ハードウェア	電源 / 内部バス電源 / 内部バス二重化, アダプタの活性挿抜	
	各種機能	UPSの作動開始通知, ホットスタンバイ機能, 回線切替器連携 ^{*4} , 動的定義変更	
セキュリティ機能		各種フィルタリング, ISDNの発信者番号チェック, PAP / CHAP, RADIUSクライアント, VPN / 暗号化 ^{*3} など	
設定方法		コマンドまたはWeb設定	
緒元	外形寸法(W.D.H)	425 x 570 x 350mm	
	重量	50kg以下	
	消費電力	630W以下	
	発熱量	2,520KJ / h(602kcal / h)	
	騒音	45dB以下	
標準価格(税別、本体のみ)		¥1,750,000	本体のほか、LCM基本制御機構、基本ソフトウェアが必須

*1 - *4:オプションソフトウェア(別売)が必要(下表の右欄に対応)

ソフトウェア

ソフト名称	備考	
LR-X基本ソフトウェア	必須ソフトウェア、IP / IPXルーティング他、基本機能を提供	
FNA / SNAルーティングオプションソフトウェア	FNA / SNAルーティング機能を実現するオプションソフトウェア	*1
AppleTalkルーティングオプションソフトウェア	AppleTalkルーティング機能を実現するオプションソフトウェア	*2
VPNオプションソフトウェア	VPN機能を実現するオプションソフトウェア	*3
ホットスタンバイオプションソフトウェア	ホットスタンバイ機能を実現するオプションソフトウェア	*4

接続WANインタフェースと使用可能な回線

インタフェース	速度	ラインセット	高速デジタル回線	ISDN	フレームリレー	ATM			モデム / PIAFS
						ATM-LAN	メガリンク / シェアリンク	スーパーリレー-CR	
インタフェース	192 ~ 1.5Mbps	IV2A		x		x	x	x	x
		IP1E	x	(INS1500)	x	x	x	x	
	64K / 128Kbps	IB4F		(INS64)	x	x	x	x	x
		IB8E		(INS64)	x	x	x	x	
V.24	1.2K ~ 28.8Kbps	MP1 + MF14		x	x	x	x	x	x
		IV2A		x		x	x	x	x
V.35	~ 1.5Mbps	MP1 + MF22		x	x	x	x	x	x
		MP1 + MF32		x	x	x	x	x	x
X.21	48K ~ 1.5Mbps	MP1 + MF32		x	x	x	x	x	
ATM(光)	0.5M ~ 156Mbps	AT1A / AT2A	x	x	x				x
ATM(メタル)	0.2M ~ 25Mbps	EA1	x	x	x	x			x

: 標準実装のインタフェース : モデム / TA経由で接続可能



LR-X6030 マルチプロトコルルータ

強力なWAN機能を備えたセンタールータ

ラインセットスロットを3スロット持ち、最大33ポートの収容が可能なLR-X6030。LR-X共通の暗号化 / VPNなど各種機能を装備し、各種のネットワーク構成に対応します。従来の基本制御機構に加え、より高い処理能力を持つ高速基本制御機構を用意し、必要な回線に合わせて処理能力の選択をすることが可能になりました。

製品名		LR-X6030	
最大ポート数		最大33ポート	
LCMスロット		1スロット	LCM基本制御機構(必須オプション)を収容
ラインセットスロット		3スロット	各種インタフェース用ラインセットを収容
拡張スロット		1スロット	デジタルモデムカードを収容
サポートインタフェース	LAN	10BASE5(AUI) 10 / 100BASE-TX、FDDI、トークンリング	
	WAN	インタフェース(基本群、一次群) V.35、V.24、X.21、ATM(25M、156M)	
サポート回線サービス		専用線、ISDN、フレームリレー、ATM、PIAFS、モデム収容	ISDNではモデム収容が可能。ATMはメガリンク / シェアリンク / スーパーリレーCRに対応
サポートプロトコル		TCP / IP、IPX、AppleTalk*2、FNA、SNA*1	
ブリッジ機能		学習機能、スパニングツリー、MACフィルタリング(アドレス、プロトコル)	
ネットワーク管理機能		SNMPエージェント(MIB-II、拡張MIB)	
ネットワーク機能		各種ISDN機能、データ圧縮、プロトコル優先制御、自動バックアップ / トラフィック分散、帯域制御	ISDN機能:自動ダイヤル / 切断機能、代表電話番号、超過課金防止
RAS機能	ハードウェア	電源 / 内部バス電源 / 内部バス二重化、アダプタの活性挿抜	
	各種機能	UPSの作動開始通知、ホットスタンバイ機能、回線切替器連携*4、動的定義変更	
セキュリティ機能		各種フィルタリング、ISDNの発信者番号チェック、PAP / CHAP、RADIUSクライアント、VPN / 暗号化*3 など	
設定方法		コマンドまたはWeb設定	
緒元	外形寸法(W.D.H)	425 x 570 x 215mm	
	重量	35kg以下	
	消費電力	400W以下	
	発熱量	1,296KJ / h(310kcal / h)	
	騒音	45dB以下	
標準価格(税別、本体のみ)		¥680,000	本体のほか、LCM基本制御機構、基本ソフトウェアが必須

*1~*4:オプションソフトウェア(別売)が必要(下表の右欄に対応)

ソフトウェア

ソフト名称	備考	
LR-X基本ソフトウェア	必須ソフトウェア、IP / IPXルーティング他、基本機能を提供	
FNA / SNAルーティングオプションソフトウェア	FNA / SNAルーティング機能を実現するオプションソフトウェア	*1
AppleTalkルーティングオプションソフトウェア	AppleTalkルーティング機能を実現するオプションソフトウェア	*2
VPNオプションソフトウェア	VPN機能を実現するオプションソフトウェア	*3
ホットスタンバイオプションソフトウェア	ホットスタンバイ機能を実現するオプションソフトウェア	*4

接続WANインタフェースと使用可能な回線

インタフェース	速度	ラインセット	高速デジタル回線	ISDN	フレームリレー	ATM			モデム / PIAFS
						ATM-LAN	メガリンク / シェアリンク	スーパーリレーCR	
インタフェース	192 ~ 1.5Mbps	IV2A		x		x	x	x	x
		IP1E	x	(INS1500)	x	x	x	x	
	64K / 128Kbps	IB4F		(INS64)	x	x	x	x	x
		IB8E		(INS64)	x	x	x	x	
V.24	1.2K ~ 28.8Kbps	MP1 + MF14		x	x	x	x	x	x
		IV2A		x	x	x	x	x	x
V.35	~ 1.5Mbps	MP1 + MF22		x	x	x	x	x	x
		MP1 + MF32		x	x	x	x	x	x
X.21	48K ~ 1.5Mbps			x	x	x	x	x	
ATM(光)	0.5M ~ 156Mbps	AT1A / AT2A	x	x	x				x
ATM(メタル)	0.2M ~ 25Mbps	EA1	x	x	x	x			x

: 標準実装のインタフェース : モデム / TA経由で接続可能

LR-Xシリーズセンタルータは、高度な機能を持ち、豊富な実績で支えられたセンタルータのシリーズです。ホストコンピュータ(GS / Mシリーズ)とのチャンネル接続、X.25ネットワークなどのサポートの他、OSIなどを含む幅広いプロトコルに対応するモデル群です。



LR750 マルチプロトコルルータ

最大100回線の高信頼 / 大容量モデル

ラインセットスロットを10スロット持ち、最大100ポートの大容量を誇るシリーズ最上位モデル。内部バスおよび電源の二重化によって高い信頼性を提供します。ホストコンピュータとのチャンネル接続にも対応します。



LR550 model 30 マルチプロトコルルータ

シリーズを代表する高信頼 / 高速モデル

ラインセットスロットを5スロット持ち、最大50ポートの収容が可能なLINKRELAYシリーズの中核モデル。内部バスの二重化により、高い信頼性を提供します。ホストコンピュータとのチャンネル接続にも対応します。



LR460 マルチプロトコルルータ

コストパフォーマンスに優れたエントリーモデル

上位モデルの機能を受け継ぐセンタルータのエントリーモデル。ラインセットスロットを3スロット持ち、標準装備のイーサネット×2と合わせ、最大で32ポートの収容が可能です。

製品名	LR750	LR550model30	LR460	
最大ポート数(ラインセットスロット)	最大100ポート(10スロット)	最大50ポート(5スロット)	最大32ポート(3スロット)	
サポートインタフェース	LAN	10BASE5、100BASE-T、FDDI、トークンリング、ATM		
	WAN	高速デジタル、ISDN、V.35、V.24、X.21、ATM、フレームリレー		
	ホスト	BMCチャンネル(GS、Mシリーズ)	—	
サポートプロトコル	標準	TCP / IP、IPX、FNA		
	オプション	AppleTalk、DECnet、XNS、OSI、SNA		
サポートWANプロトコル	PPP、フレームリレー、ATM、X.25			
ブリッジ機能	学習機能、スパンニングツリー、MACフィルタリング(アドレス、プロトコル)			
ネットワーク管理機能	SNMPエージェント(MIB-II、拡張MIB)、帯域制御			
ネットワーク機能	ISDNの自動ダイヤル / 切断機能、ISDN代表電話番号、ISDN超過課金防止、データ圧縮機能、プロトコル優先制御、自動バックアップ / トラフィック分散、バーチャルLAN機能			
RAS機能	二重化	電源 / 内部バス	内部バス	
	各種機能	UPSの作動開始通知、ホストスタンバイ機能、動的定義変更、アダプタの活性挿抜		
セキュリティ機能	ISDNの発信者番号チェック PAP / CHAP RADIUSクライアント			
緒元	外形寸法(W.D.H)	425 × 600 × 525mm	425 × 500 × 216mm	425 × 495 × 160mm
	重量	60kg以下	24kg以下	20kg以下
	消費電力	720W以下	540W以下	225W以下
	発熱量	2,461KJ / h(588kcal / h)	1,942KJ / h(464kcal / h)	971KJ / h(232kcal / h)
	騒音		45dB以下	
標準価格(税別、本体のみ)	¥4,300,000	¥2,000,000	¥1,200,000	

*インタフェースボードはいずれもオプション提供

LINKRELAYリモートルータ

高速アクセス

LR-Xリモートルータの高速インタフェース対応モデルです。ATM25MbpsやIインタフェース(～1.5Mbps)の他、V.24/V.35/X.21などのシリアルインタフェースモデルを用意しました。IP/IPXなど基本的な機能の他、暗号化機能やトンネリングを含めたVPN機能、ホットスタンバイなどの高信頼機能にも対応しています。



LR-X3050 リモートルータ

ATM25Mbps専用線対応リモートルータ

超高速なATM25Mbps専用線に対応可能なリモートルータ。事業所間の回線にATMメガリンク/シェアリンクなどのATM回線サービスを使用した高速なLAN～WAN～LANネットワークを構築したいお客様に最適です。



NEW

LR-X1060H リモートルータ

ATM対応小型リモートルータ

各種ATMサービスに対応した小型リモートルータ。IP/IPXプロトコルに対応し、4ポートハブを内蔵しています。比較的小規模な事業所向きでATM回線を使用する場合に有効なエントリーモデルです。



LR-X2080 リモートルータ

高速回線対応リモートルータ

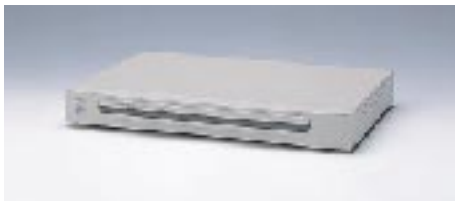
TAを内蔵したリモートルータの高速回線対応モデル。インターネットへの接続、事業所間のネットワーク構築などで高速な回線による快適なアクセス環境を提供します。



LR-X2080S リモートルータ

スイッチングハブ内蔵リモートルータ

LR-X2080の機能に加え、100BASE-TX×2+10BASE-T×12のスイッチングハブを内蔵。1.5Mbpsまでの高速なWAN回線とスイッチングネットワークによる大容量LANを1台で実現します。



LR-X2030 リモートルータ

高速シリアル対応リモートルータ

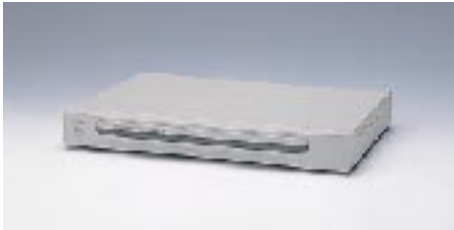
V.24/V.35/X.21のインタフェースによりWAN接続可能なリモートルータ。低速回線から1.5Mbpsの高速回線までをカバーします。自営のWANネットワークを構築済みのお客様にも最適です。

製品名	LR-X3050	LR-X1060H	LR-X2080	LR-X2080S	LR-X2030	
LANインタフェース	10 / 100BASE-TX × 1ポート (10M / 100M自動認識)	10BASE-T × 4ポート	10BASE-T × 1ポート	スイッチングハブ内蔵 (100BASE-TX × 2, 10BASE-T × 12)	10BASE-T × 1ポート	
WANインタフェース	ATM25Mbps専用線 × 1 (VCシェーピング可能)	ATM25Mbps専用線 × 1 (VCシェーピング可能)	高速デジタル(192k - 1.5Mbps) × 1ポート フレームリレー対応		V.35 / V.24 / X.21(～1.5Mbps) × 1 フレームリレー対応	
サポートプロトコル	TCP / IP, IPX, AppleTalk, FNA, SNA	TCP / IP, IPX	TCP / IP, IPX, AppleTalk, FNA, SNA			
ブリッジ機能	学習機能、スパニングツリー(LR-X1060Hを除く)、MACフィルタリング(アドレス、プロトコル)					
ネットワーク管理機能	SNMPエージェント(MIB-II, 拡張MIB)					
ネットワーク機能	帯域制御, NAT / NAPT	NAT / NAPT	マルチホーミング(LR-X2080 / 2080S)、帯域制御, NAT / NAPT、データ圧縮機能、プロトコル優先制御			
RAS機能	ホットスタンバイ機能	—	ホットスタンバイ機能			
セキュリティ機能	—	—	VPN, 暗号化など			
諸元	外形寸法(W.D.H)	360 × 290 × 45mm	273 × 205 × 39mm	340 × 230 × 45mm	425 × 344 × 76mm	340 × 230 × 45mm
	重量	3kg	2kg	3kg	6 kg	3kg
	電源	AC100-120VA ± 10%	AC100-120VA ± 10%	AC100VA		
	消費電力	25W以下	25W以下	15W以下	30W以下	15W以下
	発熱量	90KJ / h(21.5kcal / h)	90KJ / h(21.5kcal / h)	54KJ / h(12.9kcal / h)	108KJ / h(25.8kcal / h)	54KJ / h(12.9kcal / h)
	騒音	ファンレス			45dB以下	ファンレス
添付ケーブル	ATM25M用(5m) × 1		Iインタフェース(PRI) × 2(新 / 旧)		別途手配(P31)	
端末機器認定番号	N97-N317-0		*2		—	
標準価格(税別)	本体+ソフトウェア	¥ 648,000より	¥ 178,000	¥ 408,000より	¥ 594,000より	¥ 222,000より

*LR-Xシリーズでは、各機能を実現するソフトウェア(別途手配)が必要です。詳細についてはP31をご覧ください。 *2: ホームページでご確認ください。はオプションソフトウェア(別途手配)により実現する機能です。

デュアルWANアクセス

複数相手先との同時通信や、同一地点とのバックアップ接続 / トラフィック分散を利用できる付加価値の高いリモートルータです。イーサネットのインタフェースを二つ持ち、セグメント分割を容易に実現可能なLR-X2060E、スイッチングハブを搭載したLR-X2060Sなど、多彩なラインアップから最適なものをお選びいただけます。



LR-X2060 リモートルータ

デュアルWAN対応リモートルータ

128KbpsまでのWANインタフェースを2ポート持ち、自動バックアップ機能を使用した高信頼ネットワークが構築できます。回線としては、専用線、ISDNの他、フレームリレーにも対応しています。



LR-X2060S リモートルータ

スイッチングハブ内蔵デュアルWAN対応リモートルータ

LR-X2060の機能に加え、100BASE-TX×2+10BASE-T×12のスイッチングハブを内蔵。自動バックアップ機能による高信頼のWAN回線と、スイッチングネットワークによる大容量LANを1台で実現します。



LR-X2060E リモートルータ

デュアルイーサネット対応リモートルータ

LR-X2060の機能に加え、LANインタフェースとしてイーサネットを2ポート装備し、ローカルルータとしても利用できます。セグメント分割によるファイアウォールの構築などに最適です。



LR266T リモートルータ

トークンリング対応リモートルータ

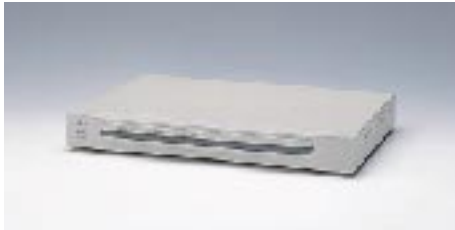
トークンリングのインタフェースを持ったリモートルータ。SNAルーティング機能を標準装備することにより、既存の端末収容に最適です。

製品名	LR-X2060	LR-X2060S	LR-X2060E	LR266T	
LANインタフェース	10BASE-T×1ポート	スイッチングハブ内蔵 (100BASE-TX×2、10BASE-T×12)	10BASE-T×2ポート (LAN間ルーティング可)	10BASE-T×1ポート トークンリング×1ポート	
WANインタフェース	1インタフェース(～128kbps)×2ポート、/専用線/フレームリレー/ISDN(2B)対応(組み合わせ条件はP.34参照)				
サポート プロトコル	イーサネット トークンリング	TCP/IP、IPX、AppleTalk、FNA、SNA		TCP/IP、IPX、AppleTalk、SNA、SNA	
ブリッジ機能	イーサネット トークンリング	学習機能、スパンニングツリー、MACフィルタリング(アドレス、プロトコル)		TCP/IP、SNA	
ネットワーク管理機能	SNMPエージェント(MIB-、拡張MIB)				
ネットワーク機能	帯域制御/NAT/NAPT(LR266Tを除く)、ISDNの自動ダイヤル/切断機能、ISDN超過課金防止、自動バックアップ/負荷分散				
RAS機能	ホットスタンバイ機能			ホットスタンバイ機能	
セキュリティ機能	VPN/暗号化(LR266Tを除く)、ISDNの発信者番号チェック、PAP/CHAPなど				
諸元	外形寸法(W.D.H)	340×230×45mm	425×344×76mm	340×230×45mm	340×205×39mm
	重量	3kg	6kg	3kg	2kg
	電源	AC100VA			
	消費電力	15W以下	30W以下	15W以下	30W
	発熱量	54KJ/h(12.9kcal/h)	108KJ/h(25.8kcal/h)	54KJ/h(12.9kcal/h)	69KJ/h(16.5kcal/h)
	騒音	ファンレス	45dB以下	ファンレス	
添付ケーブル	1インタフェース(BRI)×2(5m)		1インタフェース(BRI)×2(5m)		
端末機器認定番号	C99-0620JP L99-1153	C99-0790JP	C99-0620JP L99-1153	T97-5023-0	
標準価格(税別)	本体+ソフトウェア*	¥282,000より	¥448,000より	¥380,000より	¥726,000(ソフトは標準実装)

*LR-Xシリーズでは、各機能を実現するソフトウェア(別途手配)が必要です。詳細についてはP31をご覧ください。
はオプションソフトウェア(別途手配)により実現する機能です。

シングルWANアクセス

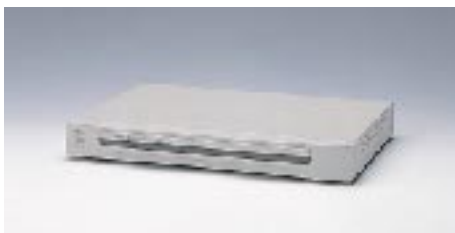
上位機との連携によって、多彩なLAN-WAN接続の要件にお応えするリモートルータシリーズです。小規模事業所やサテライトオフィス、インターネット・エクストラネット、LAN-WAN-LAN接続に必要なTA / ハブを一つにパッケージングしたオールインワンモデルもご用意。それぞれの利用目的に合わせた機種が自由に選択できます。



LR-X2050 リモートルータ

シングルWAN対応リモートルータ

TA内蔵型で128KbpsまでのWANインタフェースを1ポート持ち、低コストで柔軟なネットワークを構築できます。IP / IPXの他、FNA / SNAなどルーティングが可能で、専用線、ISDNはもちろん、フレームリレーにも対応しています。



LR-X2050H リモートルータ

10 / 100Mbpsデュアルスピードハブ内蔵リモートルータ

LR-X2050の機能に加え、8ポートの10 / 100Mbpsのデュアルスピードハブを内蔵していますので中小規模の事務所に最適です。IP / IPXの他、FNA / SNAなどルーティングが可能で、専用線、ISDNはもちろん、フレームリレーにも対応しています。



LR275V リモートルータ

回線端末収容リモートルータ

TA内蔵型でLANポート×1に加え、FNA / SNAの回線端末を直接収容するためのシリアルインタフェースを持っています。既存のMC / NMCや回線端末の環境を変更することなく、LAN-WANネットワークに移行できます。



LR-X1050H リモートルータ

ハブ内蔵リモートルータ

TA内蔵型でTCP / IP、IPXのルーティング機能を持ち、フレームリレーに対応した小型低価格のリモートルータ。4ポートのレピータハブ、TAを内蔵しています。低コストでのネットワーク構築に最適です。

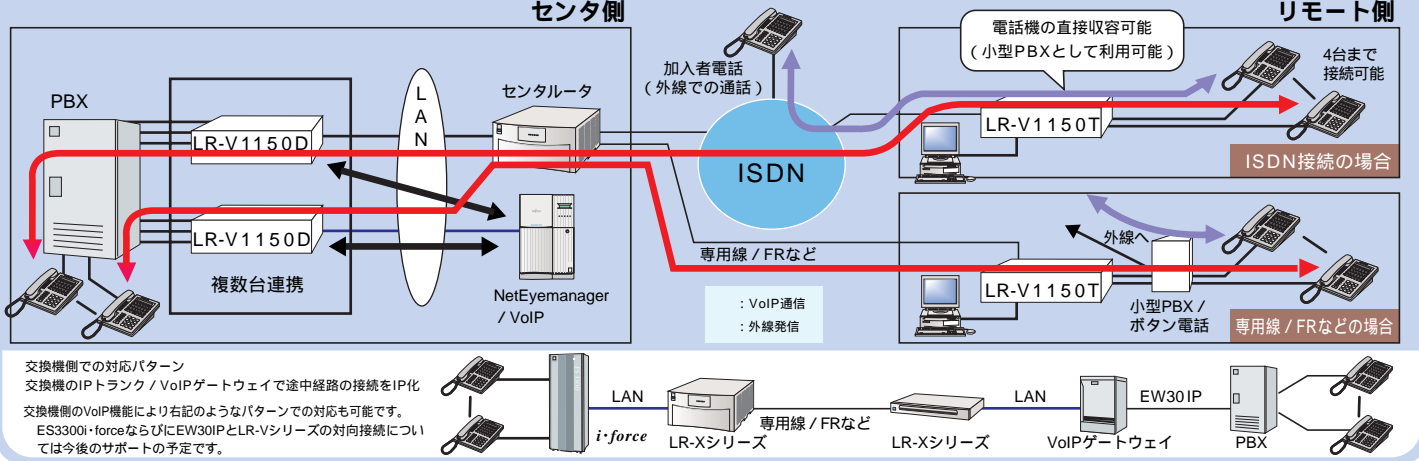
製品名	LR-X2050	LR-X2050H	LR275V	LR-X1050H	
LANインタフェース	10 / 100BASE-TX × 1	デュアルスピードハブ内蔵 (10 / 100BASE-TX × 8)	10BASE-T × 1	レピータハブ内蔵 (10BASE-T × 4)	
WANインタフェース	インタフェース(~ 128kbps) × 1ポート、 / 専用線 / フレームリレー / ISDN(2B) 対応				
回線端末接続用インタフェース (V.24 / V.35)	—	—	1ポート(FNA / SNA対応)	—	
サポートプロトコル	TCP / IP、IPX、AppleTalk、FNA、SNA		TCP / IP、IPX、AppleTalk、FNA、SNA	TCP / IP、IPX	
ブリッジ機能	学習機能、スパンニング(LR-X1050Hを除く)、MACフィルタリング(アドレス、プロトコル)				
ネットワーク管理機能	SNMPエージェント(MIB-、拡張MIB)				
ネットワーク機能	マルチホーミング(LR-X2050 / 2050H)、帯域制御 / NAT / NAPT(LR275Vを除く)、ISDNの自動ダイヤル / 切断機能、ISDN超過課金防止、データ圧縮機能、プロトコル優先制御、マルチリンクPPP				
RAS機能	ホットスタンバイ機能			—	
セキュリティ機能	VPN / 暗号化(LR275Vを除く)、ISDNの発信者番号チェック、PAP / CHAPなど			VPN / 暗号化	
諸元	外形寸法(W.D.H)	340 × 230 × 45mm		280 × 210 × 45mm	
	重量	3kg		2kg	
	電源	AC100VA			
	消費電力	15W以下	25W以下	15W以下	10W以下
	発熱量	54KJ / h(12.9kcal / h)	90KJ / h(21.5kcal / h)	54KJ / h(12.9kcal / h)	36KJ / h(8.6kcal / h)
騒音	ファンレス				
添付ケーブル	インタフェース(BRI) × 1(5m)				
端末機器認定番号	C99-0620JP L99-1153	C99-0620JP L99-1153	T97-5147-0	C99-0621JP	
標準価格(税別)	本体+ソフトウェア* ¥242,000より		¥460,000(ソフトは標準実装)	¥140,000	

*LR-Xシリーズでは、各機能を実現するソフトウェア(別途手配)が必要です。詳細についてはP31をご覧ください。はオプションソフトウェア(別途手配)により実現する機能です。

音声統合システム

LR-Vシリーズは音声をIPネットワークで扱うことのできるVoIP(Voice over IP network)に対応するルータのシリーズです。音声インタフェースに合わせて2機種を用意しており、既存イントラネットを利用した音声の統合や、小規模事業所における通信費用削減などにご利用いただけます。

LR-Vシリーズの利用イメージ



LR-V1150D VoIPルータ

ODトランクインタフェース×4を装備した交換機対応モデル

音声インタフェースとしてODトランクインタフェースを持ったモデルです。128Kbpsまでのインタフェースを1つ持ち、データ通信 / 音声の外線発信に対応します。IPルーティング機能のほか、最大64件までのGateKeeper機能を内蔵しています。



LR-V1150T VoIPルータ

電話機インタフェース×4を装備した電話機直収容 / ボタン電話対応モデル

音声インタフェースとして電話機インタフェース(FXS)を4ポートを持ったモデルです。ODトランクモデル同様に128Kbpsまでのインタフェースや、最大64件までのGateKeeper機能を内蔵しています。

製品名	LR-V1150D	LR-V1150T	備考
LANインタフェース	10BASE-T × 4ポート		レピータハブ内蔵
WANインタフェース	インタフェース(~ 128kbps) × 1		専用線 / ISDN対応(DSU内蔵) 収容電話からの外線発信も可能
ODインタフェース	4ポート	-	
電話機インタフェース	-	4ポート	
サポートプロトコル	TCP / IP		
ネットワーク管理機能	SNMPエージェント(MIB- , 拡張MIB)		
電話番号管理	簡易GateKeeper機能搭載(最大64件まで管理可能)		
音声制御機能	外線発着信、LR-V複数設置時の連携機能など		
諸元	外形寸法(W.D.H)	443 × 315 × 62mm	
	重量	4.2kg	
	消費電力	30W以下	
	発熱量	108KJ / h (25.8Kcal)	
	騒音	ファンレス	
添付ケーブル	1インタフェース(BRI) × 1 (5m)		
標準価格(税別)	本体 + ソフトウェア *	¥ 560,000	¥ 560,000

*LR-Vシリーズでは、基本ソフトウェア(別途手配)が必要です。詳細についてはP35をご覧ください。

GateKeeperソフトウェア NetEyemanager

NetEyemanager / VoIPは、VoIPの番号管理を行うソフトウェアです。LR-Vシリーズの内蔵GateKeeper機能の拡張を行う場合や、番号の一元管理を行う場合などに利用します。

商品名	内容
NetEyemanager / VoIP	VoIPの電話番号管理を行うソフトウェア。

スモールオフィス向けルータ NetVehicle

多様化するインターネット利用の形態に対応し、企業のネットワークを活性化するさまざまなソリューションを提供するルータが「NetVehicleシリーズ」です。導入・運用コストの増大、データセキュリティの低下、トラフィック増加による基幹業務の圧迫など、インターネットを利用する際のさまざまな問題を、NetVehicleの先進機能が解決します。



NetVehicle-S20

00 / 2初 提供予定

ISDN / 専用線対応ベーシックモデル

DSU、HUB、アナログポートを内蔵したオールインワン設計。ISDN / 専用線での64 / 128Kbps通信やPIAFS64Kに対応し、小規模オフィスでのインターネット接続を低コストで手軽に実現できます。かんたん設定をはじめとする導入の容易性やマルチNAT / マルチルーティングなど、NetVehicleシリーズで培った各種の機能をビジネスシーンでご利用いただけます。もちろん、ナンバー・ディスプレイなどをはじめとするアナログの各種機能も充実しています。



NetVehicle-S30

管理機能搭載、ISDN / 専用線 / フレームリレー対応モデル

各種機能を強化したNetVehicleシリーズの上位モデルです。拠点ごとのインターネットアクセスを実現する「マルチホーミング対応DNS自動切替機能」、専用線IP接続の際にセキュリティを確保できる「ファイアウォールアクセスロギング機能」、他拠点への導入でもセットアップが容易な「オンラインサポート機能」などを備え、管理者の負荷を軽減し効率的なインターネット / イン트라ネット併用環境を低コストで実現することができます。また「PIAFS64K」、 「RADIUS」などに対応しており、アクセスポイントの小規模ダイヤルアップサーバとしてのご利用にも最適です。



NetVehicle-L10

デュアルイーサネットルータ

二系統のLANインタフェースを装備し、さまざまなLAN機器やネットワーク同士の間でルーティングを行なうLANコネクティビリティの優れたマルチパスルータです。セキュリティの確保、アドレス管理を容易にする「LAN対応マルチNAT機能」、「DHCPサーバ / クライアント機能」を搭載。部門別のLANを統合 / 分割するなどネットワークの再構築に威力を発揮します。また、CATVやDSLなど、加入者側インタフェースがイーサネット提供されるインターネットサービスへ対応し、VPNと高速メディアを利用したイン트라ネットも実現できます。

最新情報、詳細機能につきましてはNetVehicleホームページをご覧ください。 <http://www.fujitsu.co.jp/hypertext/Products/telcom/NV>

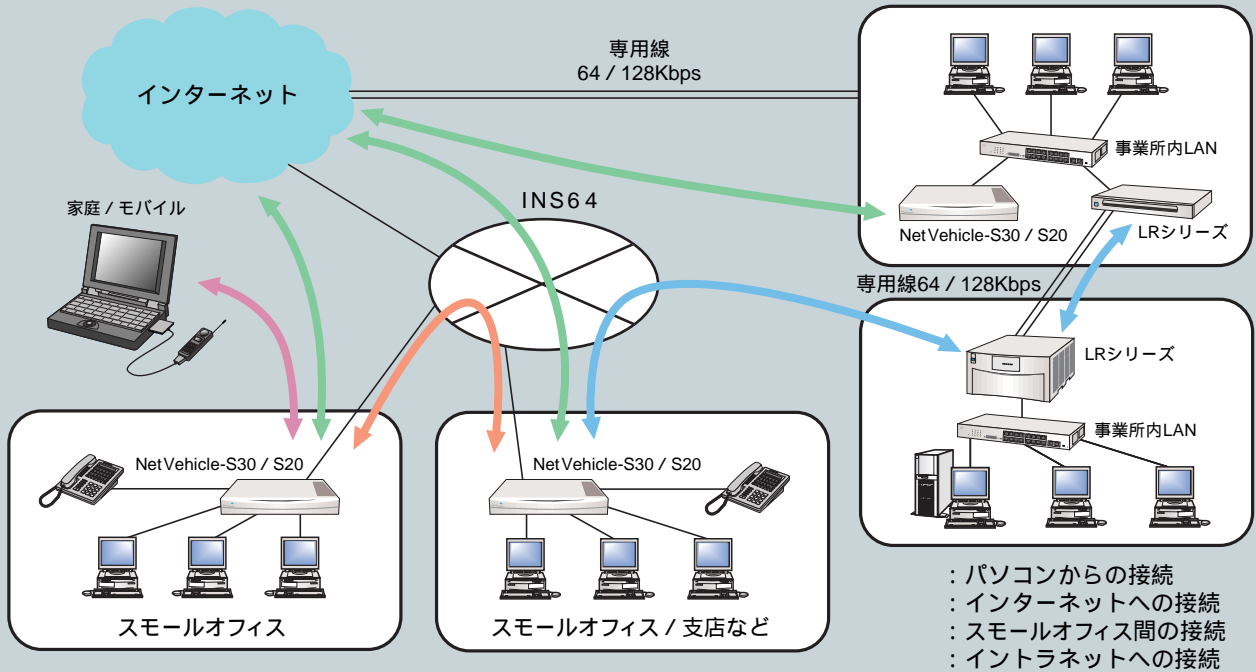
製品名	NetVehicle-S20	NetVehicle-S30	NetVehicle-L10	
手配型名	LR50NVS20	LR50NVS30	LR50NVL10	
LANインタフェース	10BASE-T x 4ポートHUB		LAN #0:100BASE-TX x 1ポート(10MB / 100MB自動認識) LAN #1:10BASE-T x 4ポートHUB(カスケードスイッチ付き)	
WANインタフェース	Uポート x 1ポート(DSU内蔵、DSU切離しスイッチ付き、極性反転スイッチ付き) S / T x 2ポート(給電有り、終端抵抗ON / OFFスイッチ付き)		-	
アナログポート	2ポート		-	
サポートプロトコル / ルーティングプロトコル	IP / RIP、RIP2(VLSM対応)			
適応回線	INSネット64、高速デジタル専用線(64K / 128Kbps)	左記 + フレームリレー*	-	
WANプロトコル	マルチリンクPPP、PAP / CHAP、ISDN発進者番号チェック、コールバック、PIAFS(32K / 64K*)	左記 + データ圧縮	-	
IP拡張プロトコル	マルチNAT、DHCPサーバ、ProxyDNS	左記 + DHCPリレーエージェント	左記 + DHCPクライアント、VPN(IPsec準拠)	
セキュリティ	IPパケットフィルタ、URLフィルタ	左記 + アクセスロギング		
管理保守機能	WWWブラウザセットアップメニュー、オンラインサポート、telnet、ftpサーバ、syslog、スケジュール機能(ダイヤル発信規制など)	左記 + RADIUSクライアント*、SNMPエージェント、カスタムセットアップメニュー(マルチホーミング対応) 構成定義二重化 / 切替	WWWブラウザセットアップメニュー、telnet、ftpサーバ、SYSLOG、SNMPエージェント*	
ユーティリティ	マルチTA(Window仮想ダイヤルアップ対応)、電子メール着信通知(POP3対応)、リモートPC/パワーオン		リモートPC/パワーオン	
アナログ機能	iナンバー対応*、ナンバー・ディスプレイ対応、フレックスホン / ボイスワープセレクト対応、グローバル着信対応、疑似コールウェイトング、内線通話 / 転送、識別着信、発進者記録、スタンバイモード(省電力)切替、乾電池バックアップ		-	
諸元	外形寸法(W.D.H)	228 x 247 x 50mm(突起部を除く)	278 x 200 x 42mm(突起部を除く)	
	重量	約1.2Kg(バックアップ用乾電池を除く)	約1.0Kg(バックアップ用乾電池を除く)	約1.0Kg
	電源	AC100V		
	消費電力	10W(省電力スタンバイ モード時は5W)	15W(省電力スタンバイ モード時は5W)	10W
標準価格(税別)	¥ 49,800	¥ 99,800	¥ 198,000	

* : ご購入後、インターネットからのファームウェアアップグレード作業を行うことによりご利用いただけます。

Windowsは、米国Microsoft Corporationの米国およびその他の国における登録商標です。

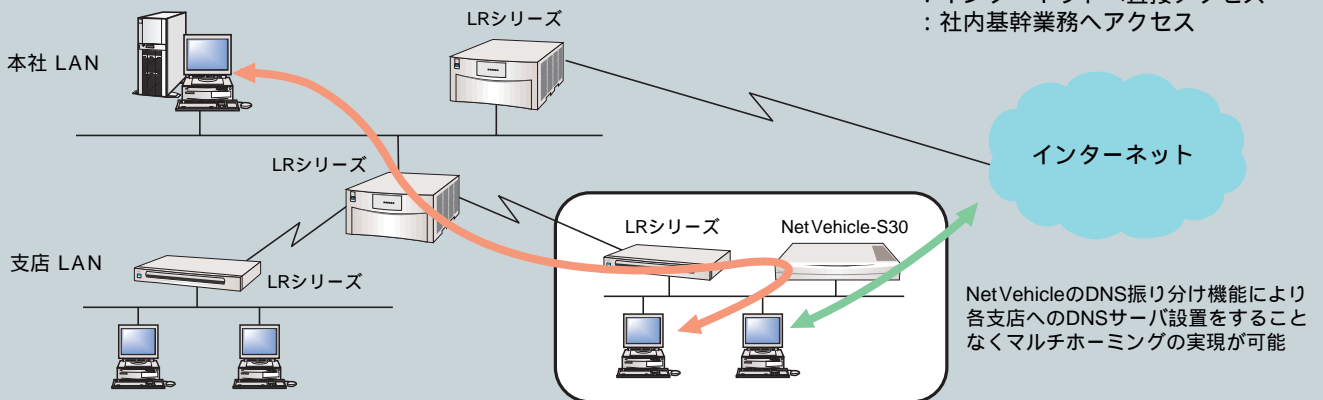
システム構成例

一般的な利用例

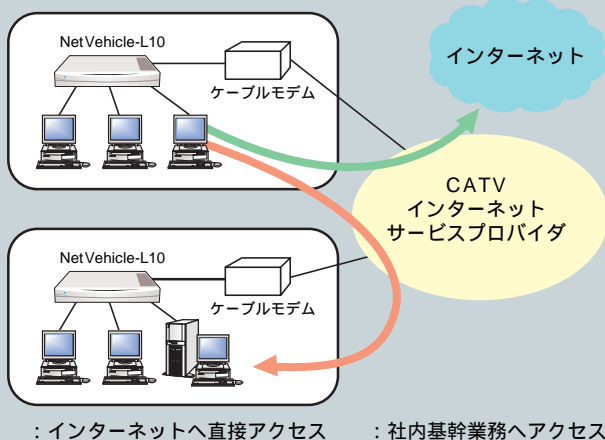


企業イントラネットシステムの効率化 (マルチホーミング)

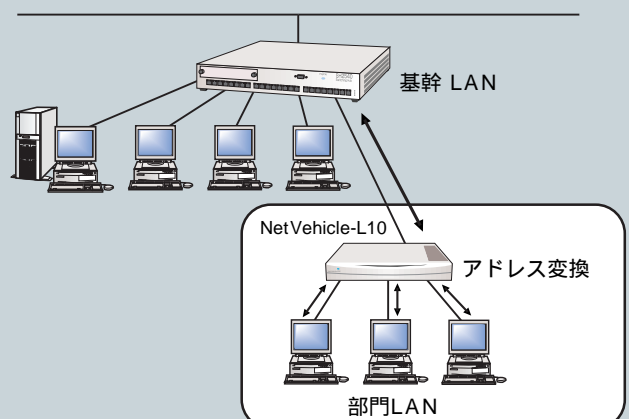
NetVehicle-S30の追加により、イントラネット効率化 / インターネットの高速化が可能



CATVを利用した高速イントラネット
マルチNATとIPフィルタリングの利用が可能



セキュリティ・管理の局所化 (マルチNATによるセグメント分割)



LANファミリーハード

アクセスポイントルータ MAX1800 / 2000

アセンド社製ルータMAX1800 / 2000は、企業のアクセスポイントに設置し、リモートオフィスやモバイルPCよりダイヤルアップすることで、企業内LANやサーバへアクセス可能にするアクセスポイントルータです。

仕様

製品名		MAX1800		MAX2000	
ハード	LANインタフェース	10BASE5 or 10BASE-T いずれか1つ選択			
	WAN	インタフェース 回線	BRI x 8, シリアル x 1	PRI x 1, シリアル x 1	
機能	サポートプロトコル	TCP / IP			
	ダイヤルアップ接続	アナログ端末(56Kbps), PHS, PIAFS 端末, ISDN 端末, SOHOルータ			
	セキュリティ	PAP / CHAP, MS-CHAP, IPフィルタ, RADIUSクライアントなど			
	その他	DHCPサーバ, マルチリンクPPP, データ圧縮など			
諸元	外形寸法 (W.D.H)	432 x 305 x 44.5mm	432 x 305 x 45mm		
	重量	最大 6.8kg			
	消費電力	最大 100W			
	発熱量	最大 365.4KJ / h			
標準価格(税別)		¥1,320,000 ~		¥1,850,000 ~	

価格

MAX1800			
製品名	型名	標準価格(税別)	備考
MAX1800B本体	LFH-M18B0	¥1,320,000	フレームリレー、PIAFS対応
アップグレード機構	LFH-M18S0	¥424,000	MAX1800AをMAX1800Bにアップグレード
デジタルモデムカード	LFH-MMS08	¥880,000	56Kbps x 8CHサポート
	LFH-MMS16	¥1,360,000	56Kbps x 16CHサポート
PIAFSカード	LFH-MDP08	¥1,080,000	PIAFS x 8CHサポート
	LFH-MDP16	¥2,000,000	PIAFS x 16CHサポート

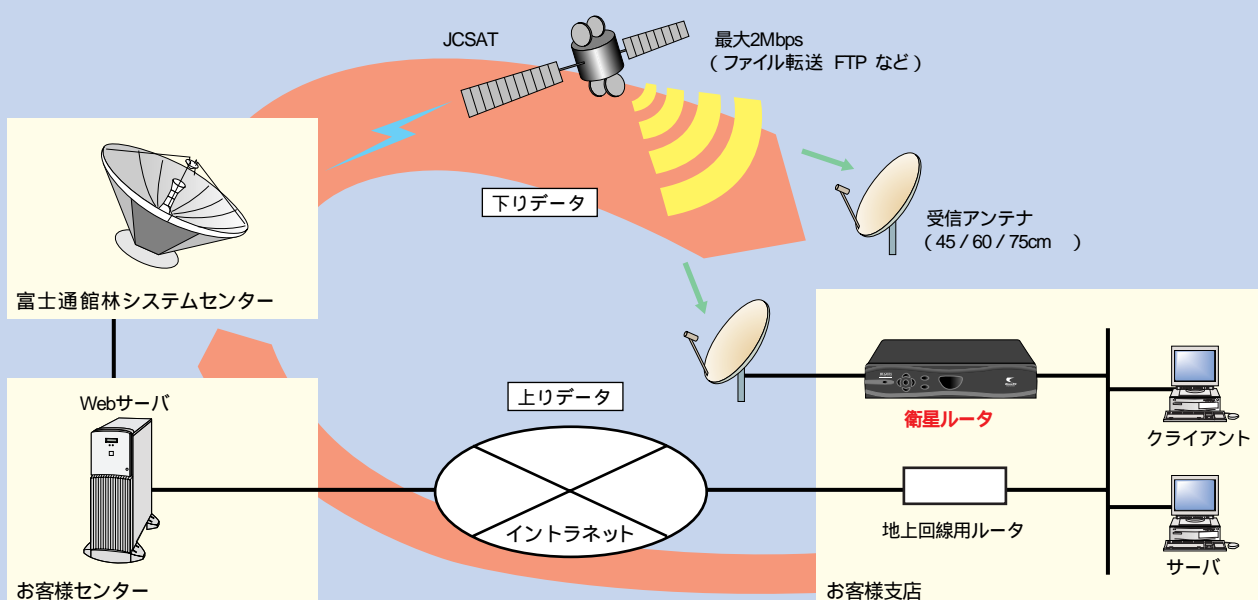
MAX2000			
製品名	型名	標準価格(税別)	備考
MAX2000B本体	LFH-M20B0	¥1,850,000	フレームリレー、PIAFS対応
アップグレード機構	LFH-M20S0	¥509,000	MAX2000AをMAX2000Bにアップグレード
デジタルモデムカード	LFH-MMS12	¥1,140,000	56Kbps x 8CHサポート
PIAFSカード	LFH-MDP12	¥1,560,000	PIAFS x 12CHサポート

衛星ルータ エンタープライズリレー

エンタープライズリレーは、通信衛星JCSATを使用したIPネットワークサービス(衛星イントラネットサービス)に対応可能な衛星ルータです。衛星ルータは、トラフィックの少ない上り回線にダイヤルアップなどの低速回線を使用し、大容量データが流れる下り回線には通信衛星を利用することで、低コストで高速 / 大容量通信を実現します。

型名	LFH-ER01	
アンテナインタフェース	コネクタ形状	F型
	入力周波数(MHz)	950 ~ 2,150
	入力レベル範囲	-70 ~ -20dBm
衛星ルータ外部環境	外形寸法 (W.D.H)	340 x 280 x 65mm
	重量	450g
	入力電源	AC100 ~ 120(50 / 60Hz)
	消費電力	75VA
LANインタフェース	10BASE-T	
機能	<ul style="list-style-type: none"> 遅延保証によるTCP / IPでの高速通信 SNMPエージェント 	

ネットワーク図



LANファミリーハード

CISCO SYSTEMS社製LAN製品

富士通は、LANファミリーハードとして、CISCO SYSTEMS社製スイッチングハブ、ルータを提供しており、ハード/ソフト製品、インテグレーションサービス、装置保守などを含めたトータルなサポートを実施いたします。

ルーター一覧

リモートルータ

製品名	Cisco 800シリーズ			Cisco 1003	Cisco 1600シリーズ		
	Cisco 801	Cisco 803			Cisco 1601	Cisco 1603	Cisco 1605R
型名	LCR801	LCR803		LCR1003*	LCR1601*	LCR1603*	LCR1605RB
拡張スロット	-	-		-	1(WANの拡張可能)		
インタフェース	LAN	10BASE-T x 1	10BASE-T x 4(HUB)	10BASE-T x 1	10BASE-T / AUI x 1		10BASE-T / AUI x 2
	WAN	BRI x 1		BRI x 1	シリアル x 1	BRI x 1	-
	その他	アナログ x 2					
サポートプロトコル	LAN	TCP / IP, IPX		TCP / IP, IPX, AppleTalkなど	TCP / IP, IPX, AppleTalk, SNAなど		
	WAN	PPP, X.25など			PPP, FR, X.25など		
諸元	外形寸法 (W.D.H)	211 x 244 x 41mm		203 x 210 x 45mm	283.2 x 220.2 x 55.6mm		
	重量	0.63kg	0.65kg	0.9kg	0.75 - 0.82kg		
	消費電力	25W			最大27W		

製品名	Cisco 2500シリーズ					
	Cisco 2501	Cisco 2503	Cisco 2507	Cisco 2514	Cisco 2516	Cisco 2520
型名	LCR2501*	LCR2503*	LCR2507*	LCR2514*	LCR2516*	LCR2520*
拡張スロット	-					
インタフェース	LAN	AUI x 1		10BASE-T x 16(HUB)		AUI x 2
	WAN	シリアル x 2	シリアル x 2, BRI x 1	シリアル x 2		10BASE-T x 14(HUB)
	その他					シリアル x 2, BRI x 1
サポートプロトコル	LAN	TCP / IP, IPX, AppleTalk, SNA, DECnet, XNS, OSIなど				
	WAN	PPP, FR, X.25など				
諸元	外形寸法 (W.D.H)	444.5 x 286.2 x 44.4mm				
	重量	4.5kg				
	消費電力	40W				

製品名	Cisco 2600シリーズ			
	Cisco 2610	Cisco 2611	Cisco 2620	Cisco 2621
型名	LCR2610*	LCR2611*	LCR2620*	LCR2621*
拡張スロット	ネットワークモジュール x 1, WANインタフェースカード x 2			
インタフェース	LAN	10BASE-T x 標準1ポート	10BASE-T x 標準2ポート	10 / 100BASE-TX x 標準1ポート / 10 / 100BASE-TX x 標準2ポート
	WAN	BR(専用線, ISDN) PR(専用線) シリアル(V.35 / X.21 / V.24 / RS449)		
	その他	E&M(ODT-ランク) FXS(アナログ電話機接続)		
サポートプロトコル	LAN	TCP / IP, IPX, AppleTalk, SNA, DECnet, XNS, OSIなど		
	WAN	PPP, FR, X.25など		
諸元	外形寸法 (W.D.H)	445 x 300 x 43mm		
	重量	4.02 - 4.66kg		
	消費電力	最大72W		

センタールータ

製品名	Cisco 3600シリーズ		CiscoAS 5300	Cisco 7200シリーズ	
	Cisco 3620	Cisco 3640		Cisco 7204	Cisco 7206
型名	LCR3620*	LCR3640*	LCR5300*	LCR7204*	LCR7206*
拡張スロット	2	4	3	4	6
インタフェース	LAN	10BASE-T / AUI, 100BASE-TX / FX		10BASE-T, 100BASE-TX	
	WAN	BRI, PRI, シリアル		PR(専用線, ISDN)	
	音声	E&M, FXS(アナログ電話機接続)		BRI, PRI, ATM, シリアル	
サポートプロトコル	LAN	TCP / IP, IPX, AppleTalk, SNA, DECnet, XNS, OSIなど			
	WAN	PPP, FR, X.25など		PPP, FR, ATM, X.25など	
諸元	外形寸法 (W.D.H)	445 x 342 x 44mm	445 x 400 x 87mm	445 x 464 x 88.9mm	426.7 x 431.8 x 133.4mm
	重量	6.36 - 6.8kg	8.18 - 10.5kg	最大14.5kg	16.64 - 22.7kg
	消費電力	最大60W	最大140W	最大400W	最大370W

製品名	Cisco 7500シリーズ			
	Cisco 7505	Cisco 7507	Cisco 7513	
型名	LCR7505*	LCR7507*	LCR7513*	
拡張スロット	5(CPU用 x 1)	7(CPU用 x 2)	13(CPU用 x 2)	
インタフェース	LAN	10BASE-T, 100BASE-TX / FX, ATM(OC3, DS3) FDDI, トークンリング		
	WAN	PRI, インタフェース(2次群), ATM, シリアル(V.35, X.21, V.24, RS449)		
	音声	-		
サポートプロトコル	LAN	TCP / IP, IPX, AppleTalk, SNA, DECnet, XNS, OSIなど		
	WAN	PPP, FR, ATM, X.25など		
諸元	外形寸法 (W.D.H)	444.5 x 431.8 x 266.7mm	444.5 x 637.5 x 489mm	444.5 x 558.8 x 857.3mm
	重量	20.87 - 31.75kg	34.47 - 64.63kg	34.02 - 72.58kg
	消費電力	最大600W	最大628W	最大1700W

Cisco Systemsならびにシスコシステムズのロゴはシスコシステムズ社の商標です。
Cisco, Catalystはシスコシステムズ社の商標です。

スイッチングハブ一覧

製品名		Catalyst 1900シリーズ								
		1912-A	1912C-A	1912-EN	1912C-EN	1924-A	1924C-A	1924-EN	1924C-EN	
型名		LCS1912A	LCS1912C	LCS1912E	LCS1912CE	LCS1924A	LCS1924C	LCS1924AE	LCS1924CE	
インタフェース	10BASE-T	12				24				
	AUI	1								
	100BASE-TX	2	1	2	1	2	1	2	1	
	100BASE-FX	-	1	-	1	-	1	-	1	
ISL(装置間VLAN)		-	-	-	-	-	-	-	-	
CGMP		-	-	-	-	-	-	-	-	
ネットワーク管理		SNMP			SNMP, RMON		SNMP		SNMP, RMON	
諸元	外形寸法 (W.D.H)	444.5 x 388.6 x 43.9mm								
	重量	4.78kg								
	消費電力	65W								

製品名		Catalyst 2900シリーズ					
		2912-XL-A	2912-XL-EN	2924-XL-A	2924-XL-EN	2924C-XL-A	2924C-XL-EN
型名		LCS2912AA	LCS2912AE	LCS2924AA	LCS2924AE	LCS2924CA	LCS2924CE
インタフェース	10 / 100BASE-TX	12		24		22	
	100BASE-TX	-					
	100BASE-FX	-					
	拡張スロット	-					
ISL(装置間VLAN)		-					
CGMP		-					
ネットワーク管理		SNMP, RMON					
諸元	外形寸法 (W.D.H)	445 x 248 x 44mm					
	重量	3.2kg					
	消費電力	70W					

製品名		Catalyst 2900シリーズ					
		2924M-XL-A	2924M-XL-EN	2912MF-XL	2926T	2926F	2948G
型名		LCS2924MA	LCS2924ME	LCS2912MF	LCS2926T	LCS2926F	LCS2948G
インタフェース	10 / 100BASE-TX	24		-	24		48
	100BASE-TX	-					
	100BASE-FX	-		12	-		2
	1000BASE	オプションにて対応可能(別途GBIC要)					
	ATM	オプションにて対応可能					
拡張スロット		2		-		-	
ISL(装置間VLAN)		-					
CGMP		-					
ネットワーク管理		SNMP, RMON			SNMP, RMON(オプション)		SNMP, RMON
諸元	外形寸法 (W.D.H)	445 x 305 x 88mm			432 x 457 x 146mm		445 x 381 x 67mm
	重量	6.12 ~ 6.8kg			15.9kg		5.9kg
	消費電力	90 ~ 170W			250W		120W

製品名		Catalyst 3500シリーズ					
		3508G-XL-A	3508G-XL-EN	3512-XL-A	3512-XL-EN	3524-XL-A	3524-XL-EN
型名		LCS3508GA	LCS3508GE	LCS3512A	LCS3512E	LCS3524A	LCS3524E
インタフェース	1000BASE	8 (別途GBIC要)				2 (別途GBIC要)	
	10 / 100BASE-TX	-		12		24	
ISL(装置間VLAN)		-					
CGMP		-					
ネットワーク管理		SNMP, RMON					
諸元	外形寸法 (W.D.H)	445 x 300 x 44mm					
	重量	4.6kg					
	消費電力	70W					

製品名		Catalyst 6000 / 6500シリーズ			
		Catalyst 6509	Catalyst 6506	Catalyst 6009	Catalyst 6006
型名		LCS6509*	LCS6506*	LCS6009*	LCS6006*
スロット数		9 (CPU用含)	6 (CPU用含)	9 (CPU用含)	6 (CPU用含)
ルーティングプロトコル		TCP / IP, IPX, AppleTalk (将来予定)			
インタフェース		10 / 100BASE-TX, 100BASE-FX, 1000BASE-LX / SX, FDDI, ATM, OC3 / OC12			
その他		装置間VLAN, FastEtherChannel, GigaEtherChannel, 基本部 / 電源部二重化			
諸元	外形寸法 (W.D.H)	425 x 447 x 623mm	425 x 447 x 497mm	425 x 447 x 623mm	425 x 447 x 497mm
	重量	29.4 ~ 67.9kg			
	消費電力	最大1300W			

製品名		Catalyst 5500シリーズ		
		Catalyst 5500	Catalyst 5509	Catalyst 5505
型名		LCS5500*	LCS5509*	LCS5505*
スロット数		13 (CPU用含)	9 (CPU用含)	5 (CPU用含)
ルーティングプロトコル		TCP / IP, IPX, AppleTalk, SNA, XNS, OSIなど		
インタフェース		10BASE-T, 100BASE-TX / FX / 1000BASE-LX / SX, FDDI, ATM, OC3 / OC12		
その他		装置間VLAN, FastEtherChannel, LANエミュレーション機能, MPOA機能, 基本部 / 電源部二重化, HSRP(ホットスタンバイ)		
諸元	外形寸法 (W.D.H)	439 x 463.6 x 641.4mm	431 x 460 x 508mm	425 x 445 x 262mm
	重量	31.7 ~ 72.5kg	24.9 ~ 67.9kg	19.5 ~ 39kg
	消費電力	1100W	805W	376W

Cisco Systemsならびにシスコシステムズのロゴはシスコシステムズ社の商標です。
Cisco, Catalystはシスコシステムズ社の商標です。

帯域制御装置 PacketShaper

Packeteer 社製 PacketShaper はトラフィックを細かく分類し、帯域保証 / 抑制 / 優先をすることで重要なトラフィックのパフォーマンスを向上させることができる帯域制御装置です。

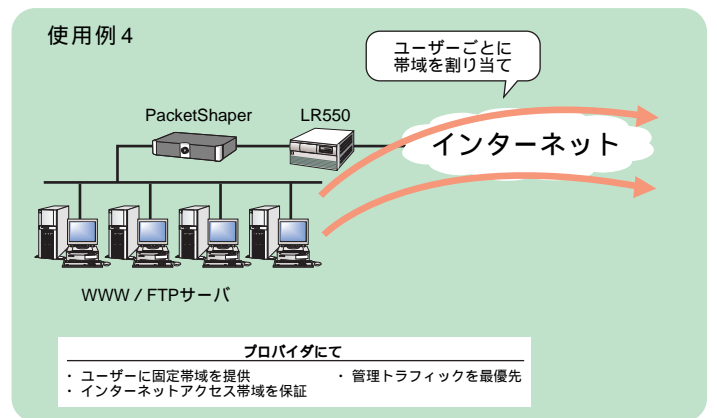
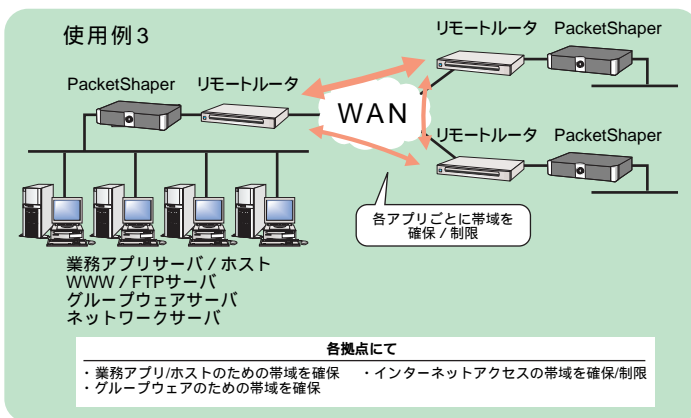
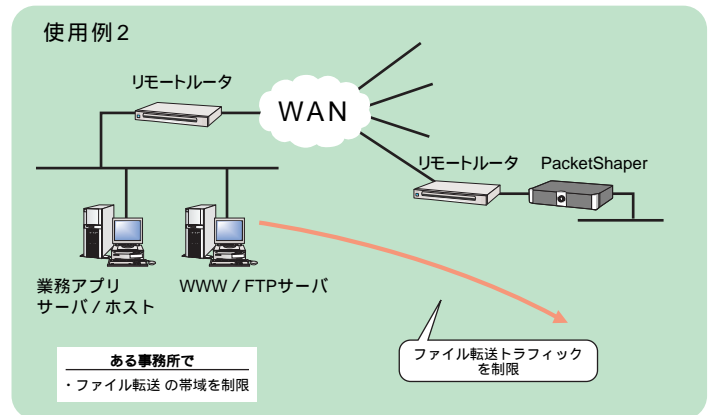
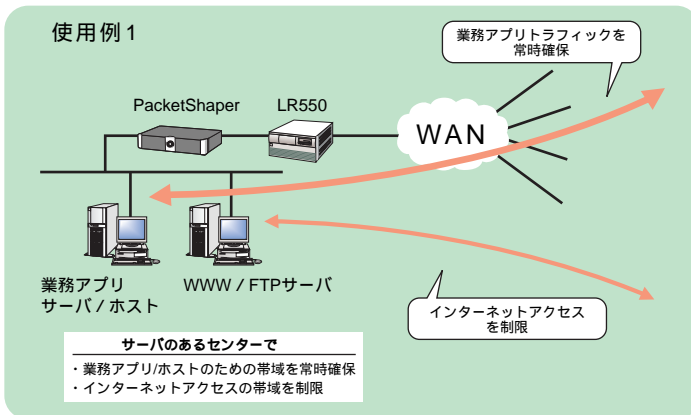
こんなときに...

【企業にて】

- ・インターネットアクセスが増えたために業務アプリが遅くなった。よく切れる。 使用例 1
- ・ある事務所だけ大量のファイル転送があって業務アプリがよく切れる。遅い。 使用例 2
- ・社内全体のアプリをいつも早く使いたい。 使用例 3

【インターネットプロバイダにて】

- ・インターネットユーザーに固定帯域を提供したい。アクセス帯域の保証がしたい。 使用例 4
- ・人気ホームページへのアクセス集中による帯域消費を回避したい。
- ・管理トラフィックを最優先したい。



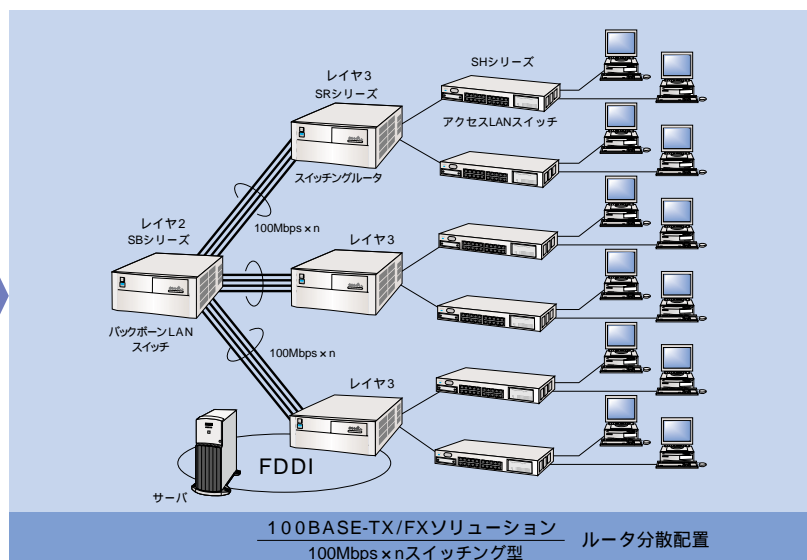
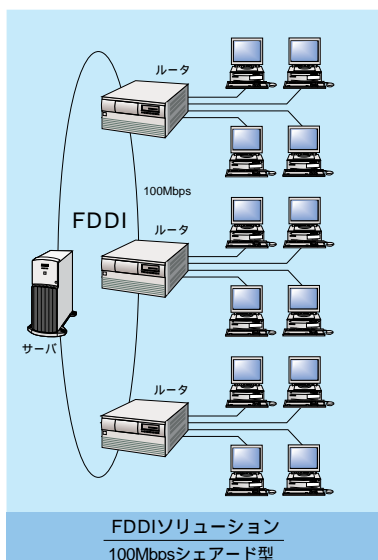
製品名 (型名)	PacketShaper 1000 (LFH-PS1)	PacketShaper 2000 (LFH-PS2)	PacketShaper 4000 (LFH-PS4)	
制御帯域	~ 384 Kbps	~ 10Mbps	~ 92Mbps	
インタフェース	ネットワーク	RJ-45 10BASE-T	RJ-45 10 / 100BASE-TX	
	シリアル	DB-9コネクタ RS-232 C		
結元	外形寸法 (W、D、H)	450.9 x 309.4 x 49mm	431.8 x 304.8 x 88.9mm	
	重量	4.20kg	5.34kg	
	消費電力	最大29W	最大33W	最大68W
	発熱量	最大125.28KJ / h	最大142.56KJ / h	最大293.76KJ / h
標準価格 (税別)	¥ 820,000	¥ 1,670,000	¥ 3,300,000	

企業内の情報ハイウェイを構築する 高速・高信頼バックボーンLANシステムSR / SBシリーズ

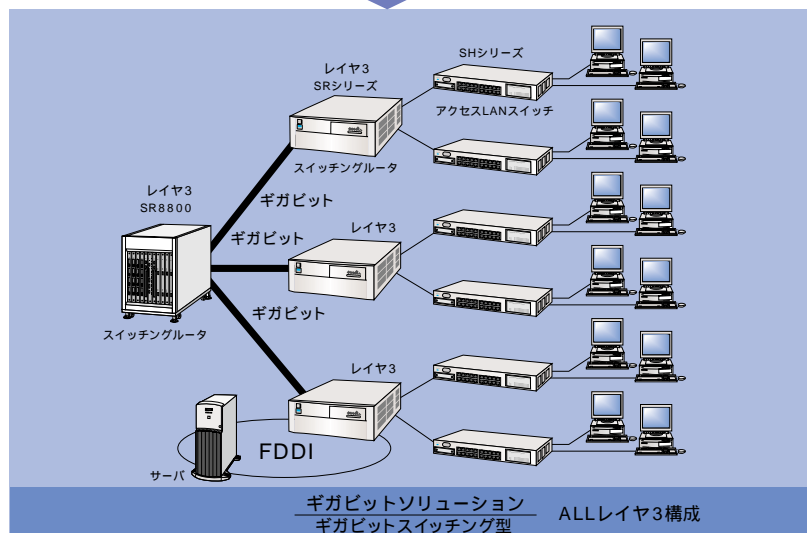
グループウェア、イントラネット、データウェアハウスなど、企業内の情報システムは日々進化し、ネットワークもそれを支える企業活動になくしてはならないインフラストラクチャとなっています。

富士通では、こうした企業活動の基幹部分を支える情報インフラを、①高速、②高信頼、③低コストで構築していただくために、お客様の基幹業務を支えるホストコンピュータで培った技術を惜しみなく投入したバックボーンLAN製品群として提供しています。こうした製品群により、規模や用途、あるいは将来計画を見据えた多くのソリューションパターンの実現を可能にします。

ギガビットネットワーク時代へ向けたスイッチングソリューションの展開



- 1.従来は、FDDIを基幹LANとして導入し、信頼性の高いLANシステムを導入
- 2.FDDIの信頼性はそのままに、SBシリーズ バックボーンLANスイッチを導入し、100Mbps x nの高速なLANシステムを構築
- 3.レイヤ3のギガビットバックボーンを構成するSRシリーズスイッチングルータにより、大容量 / 超高速ネットワークのギガビットLANシステムを構築。また、ホットスタンバイ / 装置二重化などの信頼性の高いシステムを構築可能



レイヤ3スイッチ

各種フィルタなど、高度なレイヤ3スイッチング機能を持ち、サブネット間（異なる部門間）を高速にルーティング。

ギガビット対応超高速スイッチングルータ SR8000シリーズ
マルチプロトコル高速スイッチングルータ SR5000シリーズ

レイヤ2スイッチ

建屋内、敷地内で高速なバックボーンネットワークを構築。

ギガスイッチ SB7000シリーズ
高信頼スイッチ SB6000シリーズ
ATMスイッチ EA1000シリーズ

1. 信頼性を確保(ホットスタンバイ機能)

対応機種 SR8800 SR5400

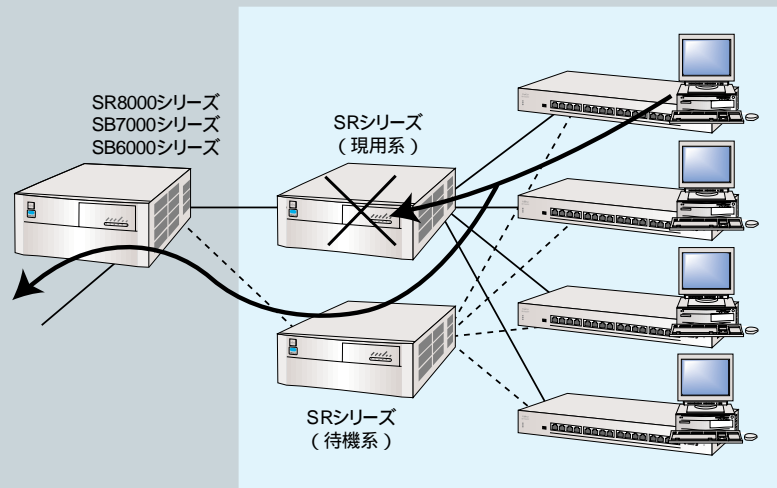


富士通のバックボーンLANシステムは、ホスト業務などの信頼性が求められるLANシステムに最適です。SRシリーズでは、2台を組み合わせることで、ホットスタンバイ機能を利用できます。これは、現用系 / 待機系の2台を使用するもので、現用系の装置障害時に、待機系の装置に自動的に高速切替を行います。この切替時間は、通常のRIP方式を使用した場合に比べて大幅に速く、わずか数秒以内で待機系に切り替わります。(通常のRIP方式を使用した場合は、切り替えまでに数分かかります)

また、このホットスタンバイ機能は、ゲートウェイをひとつしか設定できないパソコンなどの装置でも障害時に設定の変更を行う必要がありません。ルータの切替を意識することなくご利用いただけます。

高信頼なシステムを実現するホットスタンバイ機能

- ・ 中継幹線の完全二重化が可能です。
- ・ 富士通オリジナル方式により、わずか数秒以内の高速切替が可能です。



2. 豊富なフィルタリング、ルーティング機能

対応機種 SR8800 SR5400

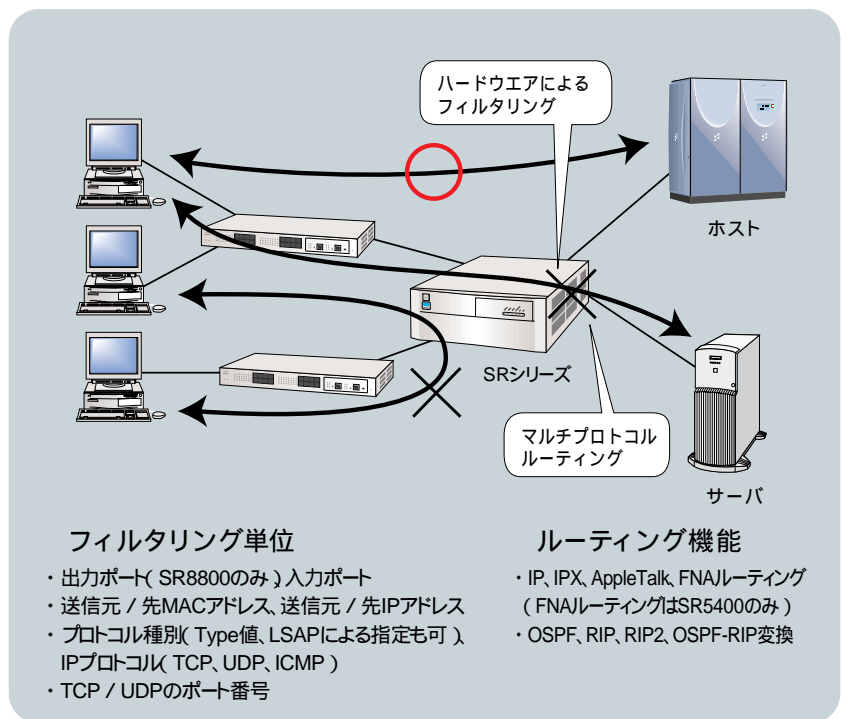


SRシリーズは、ハードウェアレベルでIPルーティングを実現するレイヤ3スイッチです。このルーティング機能は、マルチプロトコルに対応し、ルータと同レベルのサポートを行っています。

また、各種フィルタリングなどの機能もハードウェア化しているため、一般的なレイヤ3スイッチに比べ、この機能を使用した場合でも性能の低下を招くことなく利用可能です。

ルーティングプロトコルもRIPに加え、RIP2、OSPFをサポートします。さらにオプションでAppleTalkルーティングも可能です。また、SR5400ではFNAルーティングもサポートします。

高速性と高機能の両方を兼ね備えたSRシリーズスイッチングルータは、高機能バックボーンネットワークの構築を実現します。



レイヤ3スイッチ

富士通のレイヤ3スイッチは、従来のルータ技術のメリットを全て継承し、スイッチング技術と融合させることで、飛躍的に中継性能を向上させた次世代レイヤ3スイッチです。これにより、現状のバックボーンLANからの移行を容易とし、さらにより高速なバックボーンLANの性能を最大限に活用することが可能です。



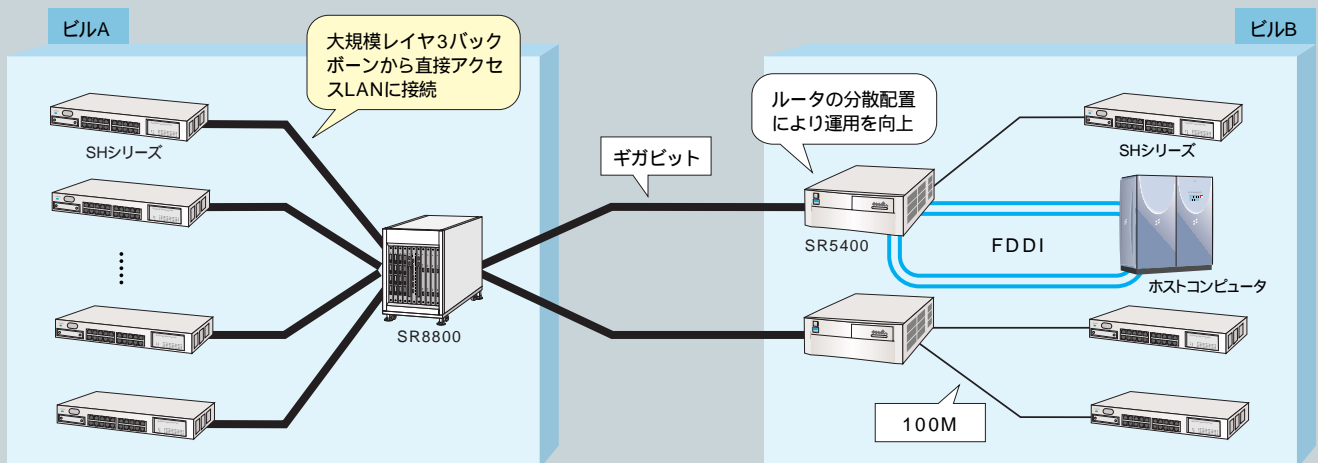
SR8800 スイッチングルータ

ギガビット対応超高速スイッチングルータ

SR8800スイッチングルータは、最大48本までギガビット・イーサネットを収容し、企業における大規模バックボーンの構築を実現する高速・大容量・高信頼レイヤ3スイッチです。基本制御部および電源部の二重化機能を持ち、さらに装置全体の二重化を行うホットスタンバイにも対応しており、バックボーンで重要視される高い信頼性を実現します。また、IPの他にIPX、AppleTalkといったマルチプロトコル対応や、SRシリーズの特長であるハードウェアによる高速フィルタリングなどのフルルータ機能により、従来のルータと同様のレイヤ3制御が可能となっています。さらにIPマルチキャスト機能および帯域制御もサポートします。なお、設置環境に合わせ、本体はフロアスタンド / ラックマウントの2種類のモデルからお選びいただけます。

製品名	SR8800 (フロアスタンドタイプ)	SR8800 (ラックマウントタイプ)	備考
ラインセットスロット	8スロット		ラインセットを8枚まで搭載可。基本ソフトウェアが必須
インタフェース	1000BASE-LX (最大48ポート) 1000BASE-SX (最大48ポート) 10 / 100BASE-TX (最大128ポート)		
ルーティング	基本機能	IP (RIP, RIP2, OSPF, IPマルチキャスト), IPX	IPマルチキャスト機能はIPマルチキャスト機能付ラインセットが必要 AppleTalkルーティングオプションソフトウェアにより実現
	オプション	AppleTalk	
IPルーティング性能	2,400万PPS		
運用性	VLAN機能	マルチプロトコルVLAN, タグVLAN, ポートVLAN	
	ネットワーク機能	優先制御機能, 帯域制御, 各種フィルタリング, ポートモニタ	
	管理機能	SNMP (MIB-, MIB-), RMON	
信頼性	本体内部二重化	電源二重化, 基本制御部二重化	
	ホットスタンバイ	ホットスタンバイ機能	
	伝送路の冗長性	マルチリンクイーサ, スパニングツリー	
諸元	外形寸法 (W.D.H)	486 x 675 x 700mm	486 x 675 x 708mm
	重量	最大130kg	最大120kg
	消費電力	最大1080W	
	発熱量	最大3890KJ / h	
	電源	AC100V (平行2Pアース付)	
騒音	50dB		
標準価格 (税別、本体のみ)	¥ 3,550,000	¥ 3,550,000	本体のほか、基本ソフトウェア (必須) および各種オプションが必要

SR8800によるギガビットバックボーンの構成例





SR5400 スイッチングルータ

マルチプロトコル高速スイッチングルータ

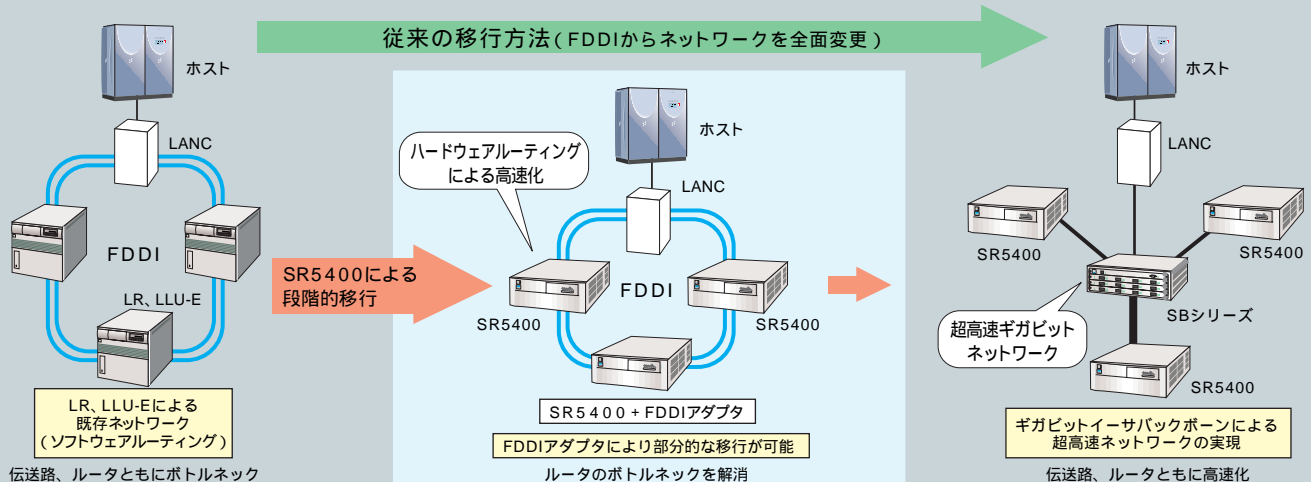
SR5400スイッチングルータは、フルルータ機能を持ったレイヤ3スイッチです。TCP / IPの他に、FNA、IPX、AppleTalkなどのマルチプロトコルに対応しており、ホスト系基幹業務も含めたLANネットワーク全体を高速化することができます。

また、ギガビットイーサネットや100BASE-TXのほか、FDDIやATMなどの豊富なLANインタフェースをサポートしています。さらに、マルチリンクイーサネットやホットスタンバイ機能などの高信頼機能もサポートしているので、システムダウンが許されない業務ネットワークに最適です。


製品名		SR5400
インタフェース (提供ボード)		1000BASE-LX 1000BASE-SX 10 / 100BASE-TX 100BASE-FX 10BASE-T FDDI (GI) ATM(156Mbps)アダプタ
ルーティング		TCP / IP (RIP, RIP2, OSPF) FNA IPX AppleTalk
IPルーティング性能		100万PPS
運用性		マルチプロトコルVLAN、タグVLAN ポートモニタリング 優先制御機能 フィルタリング SNMP (MIB-1, MIB-2) RMON
信頼性		ホットスタンバイ機能 マルチリンクイーサ スバニングツリー
諸元	外形寸法 (W.D.H)	425 x 577 x 160mm
	重量	最大22kg
	消費電力	最大245W
	発熱量	最大875KJ / h
	騒音	45dB以下
標準価格 (税別、本体のみ)		¥1,500,000

PPS : Packet Per Second インタフェースボードはいずれもオプション提供

SR5400のFDDIサポート：既存のFDDIから段階的な移行が可能



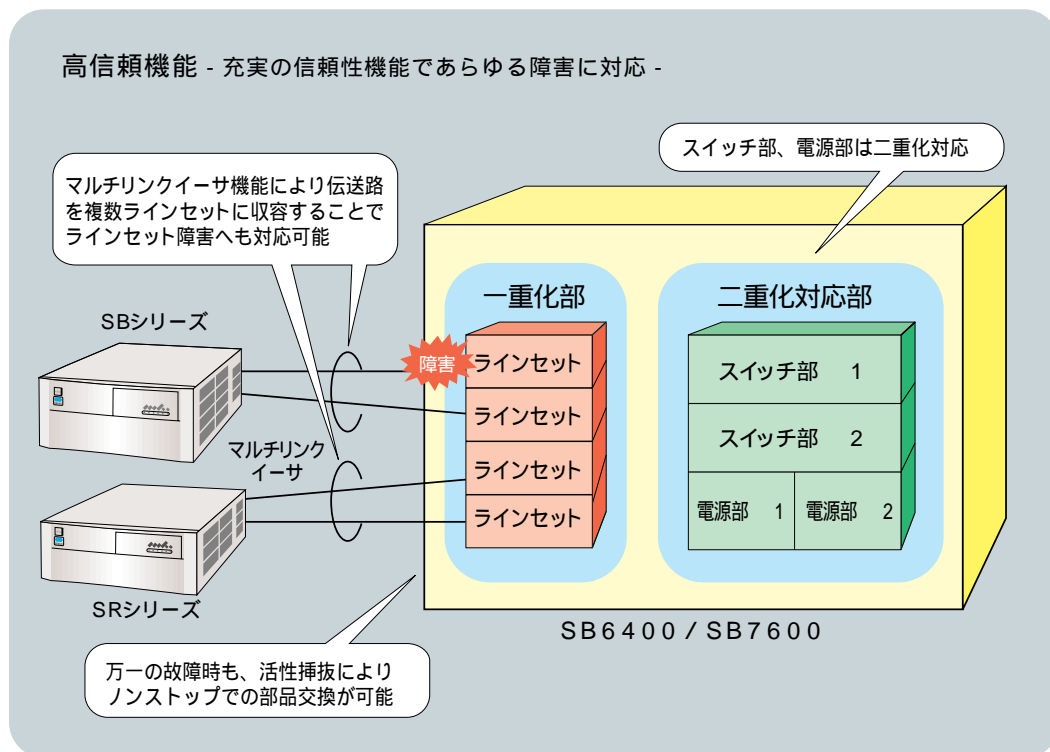
レイヤ2バックボーンLANスイッチの特長

のマークは富士通製品ならではの機能です。

1. 高信頼 / 高速通信の実現 (マルチリンクイーサ)

対応機種 **全機種**

富士通のバックボーンLANシステムは、100BASE-TX、FX、1000BASE-LX、SXなどを使用して、高速・高信頼なネットワークを構築可能です。
SB / SRシリーズ間では、マルチリンクイーサを使うことにより100Mxnの帯域が確保できると共に、ラインセットおよび幹線の二重化が可能となります。また、SB6400 / 7600では、装置共通部 / 電源部を二重化しており、マルチリンクイーサと組合せて使用することでシステム全体を高信頼化できます。

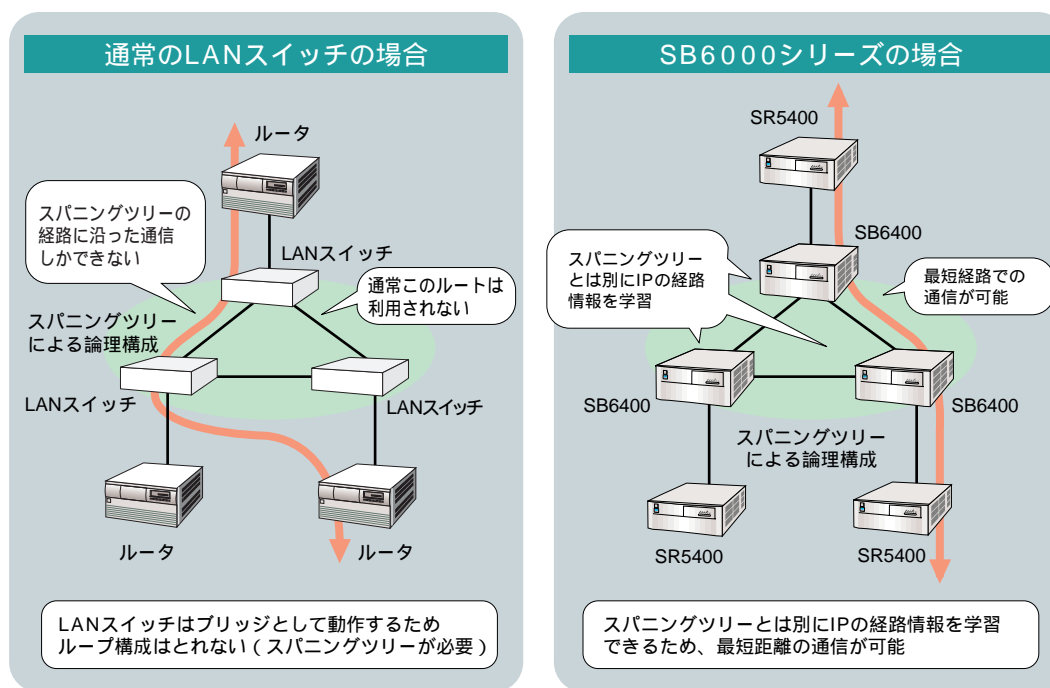


2. 通信の効率化を実現 (IP経路選択)

対応機種 **SB6400**



富士通のバックボーンLANシステムは効率的なネットワーク転送を実現するIP経路選択機能を提供します。
IP経路選択機能は、通常、IP情報を持たないスイッチ装置が、ネットワーク上を流れるIP情報を基に各アドレスの宛先を自動的に学習し、その情報を基にデータ転送を行う機能です。この時、ネットワークアドレスはシステム全体で1つとなります。IP経路選択機能を使用することで、効率的なネットワーク転送を実現します。



バックボーンスイッチ

富士通バックボーンLANスイッチは、企業内の高速バックボーンとして最適なレイヤ2スイッチです。ギガビットの超高速インタフェースをサポートするSB7600 / SB7300ギガスイッチ、マルチリンクイーサ機能、二重化構成可能など、信頼性に優れたSB6400バックボーンスイッチなど、企業ネットワークのあらゆるニーズに対応したバックボーンLANを構築可能です。



SB7600 ギガスイッチ

高信頼二重化対応ギガスイッチ

SB7600ギガスイッチは、ギガビットイーサネットを利用した超高速バックボーンLANを構築する際に最適な高速 / 大容量スイッチです。ギガビットイーサネットのインタフェースを最大16ポートまでサポートします。また、電源 / 基本部の二重化も可能であり、信頼性の求められる基幹業務ネットワークに最適です。



SB7300 ギガスイッチ

超高速 / 大容量ギガスイッチ

SB7300ギガスイッチは、ギガビットイーサネットを利用した超高速バックボーンLANを構築する際に最適な高速 / 大容量スイッチです。ギガビットイーサネットのインタフェースを最大12ポートまでサポートします。大量なデータ転送が発生するネットワークや、高速性の求められるネットワークの構築に最適です。



SB6400 バックボーンスイッチ

高信頼バックボーンスイッチ

SB6400バックボーンスイッチは、二重化、マルチリンクイーサ機能などによる高信頼なバックボーンLAN用スイッチとしてご利用いただけるばかりか、既存のFDDIなどの基幹LANからの移行の際のループ構成時にも、常に最短経路を選択し中継を可能とするIP経路選択機能を搭載。非常に効率的なネットワーク運用を実現します。

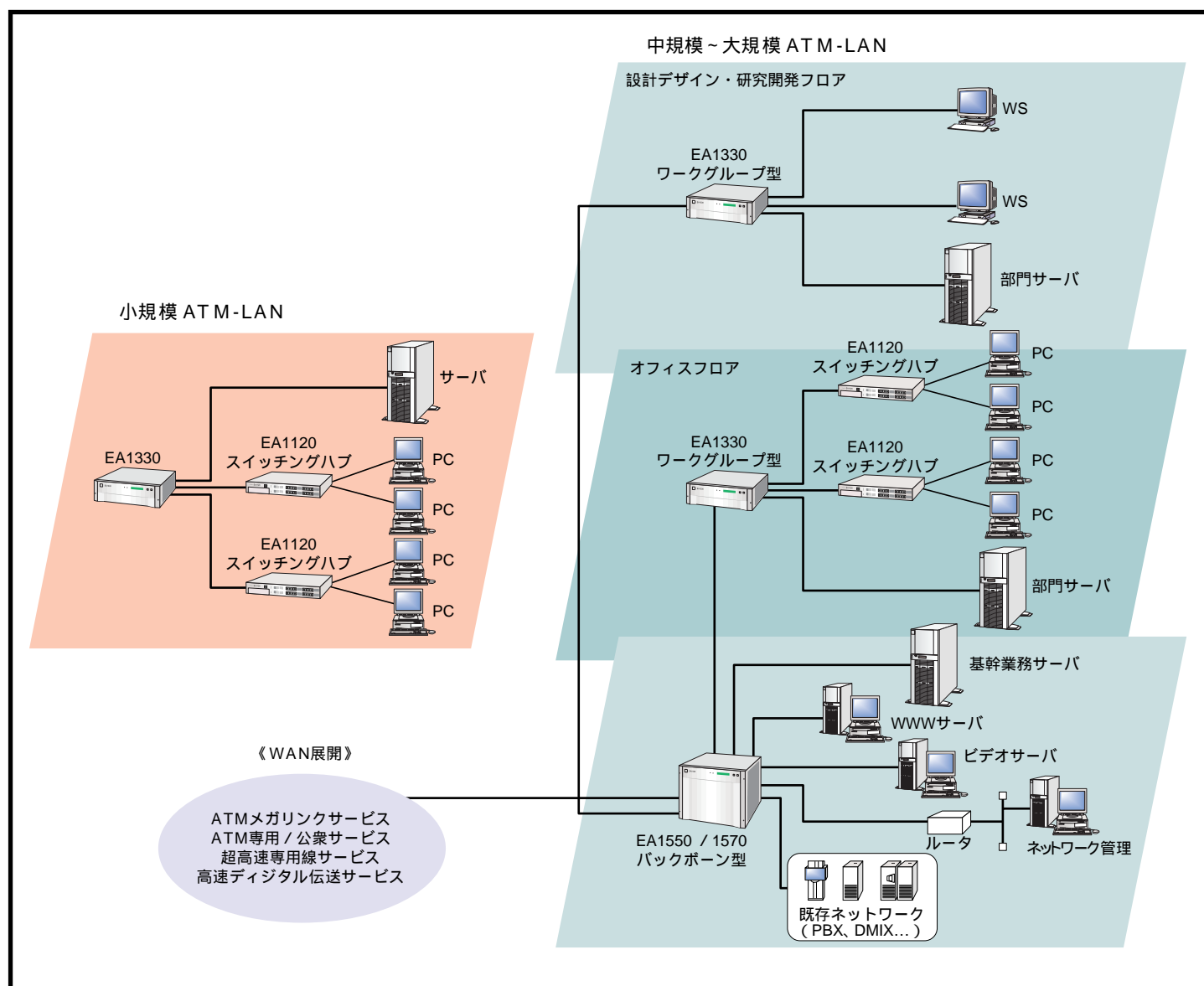
製品名		SB7600	SB7300	SB6400
		標準4スロット	標準3スロット	標準4スロット
インタフェース	提供ポート	1000BASE-LX / SX 10 / 100BASE-TX		10 / 100BASE-TX 100BASE-FX
性能		バックプレーン 8Gbps		100万PPS
マルチリンクイーサ				
VLAN				
スパンニングツリー				
信頼性		電源 / 基本部二重化	—	電源 / 基本部二重化
ネットワーク管理		SNMP (MIB-II, 拡張MIB), RMON		SNMP (MIB-II, 拡張MIB)
諸元	外形寸法 (W.D.H)	440 × 445 × 217mm	440 × 440 × 137mm	425 × 577 × 190mm
	重量	最大20kg	最大13kg	最大26kg
	消費電力	最大260W (電源1台)	最大200W	最大280W × 2 (二重化時)
	発熱量	最大1152KJ / h	最大720KJ / h	最大1,000KJ / h × 2 (二重化時)
	騒音	55dB	47dB	45dB
標準価格 (税別、本体のみ)		¥ 1,280,000	¥ 650,000	¥ 900,000

PPS : Packet Per Second インタフェースポートはいずれもオプション提供

拡張性 / 柔軟性に富んだマルチメディアネットワークを 実現するATMスイッチングシステム EA1000シリーズ

情報量の増加、マルチメディア化、アプリケーションの多様化は、常にネットワークの進化を求めています。マルチメディア情報通信ネットワークを支えるインフラストラクチャーとして、ATMシステムをいち早く提供してきた富士通では、その実績と経験をもとに、今回さらに、最新の業界標準機能を備えた次世代ATMスイッチングシステム「EA1000シリーズ」を完成しました。

今後標準化されるATM技術にも対応可能な新アーキテクチャの採用により、拡張性の高いオープンなATMワールドを提供します。「EA1000シリーズ」は、LAN-WANネットワークトータルコンセプト「CREATIVE NETWORK SOLUTIONS」に基づき、マルチメディア情報のさらなる活用と、快適な高品質通信 / 大容量通信を約束します。



ATM

イーサネットを収容するATM対応スイッチングハブからバックボーンLANを構築する高性能ATMスイッチまで

ATM対応スイッチングハブ	EA1120MF	ATMスイッチ	EA1330
	EA1120UT		EA1550
			EA1570

富士通ATMスイッチングシステムは、企業内のマルチメディアネットワークの構築に最適な製品です。ネットワーク規模に応じて適用可能なEA1000シリーズ ATMスイッチや、ATMインタフェースをサポートするEA1120 ATM対応スイッチングハブなど、マルチメディアネットワークの柔軟な構築が可能です。



EA1330

アクセス系LANの高速化をバックアップするワークグループ用ATMスイッチ



EA1550

豊富なインタフェース / 高信頼性を提供。導入のしやすさを追求したATM-LANの中核スイッチ



EA1570

スイッチ容量5Gから10Gへの移行を可能にした大容量 / 高信頼バックボーンATMスイッチ



EA1120MF

ATMのアップリンクを持ち、10 / 100BASE-TXを16ポート装備したATM対応スイッチングハブ
ATMインタフェースは、EA1120MFがGI光ケーブル、EA1120UTがUTP5に対応しています。



EA1120UT

製品名	EA1330	EA1550	EA1570	
スイッチ容量	2.5G	5G	5 / 10G	
スイッチ方式	シェアードメモリ型出力バッファ方式(ノンブロック)			
ATMセル仕様	ITU-T勧告 .361準拠			
収容ポート数(156Mbps換算)	16ポート	32ポート	32 / 64ポート	
収容インタフェース	622Mbps SONET / SDH シングルモードファイバ 622Mbps SONET / SDH マルチモードファイバ 156Mbps SONET / SDH シングルモードファイバ 156Mbps SONET / SDH マルチモードファイバ 156Mbps SONET / SDH UTP カテゴリ5 45Mbps (DS3) 同軸 156Mbps WAN インタフェース用			
	—	156Mbps SONET / SDH SMF ロングバージョン 1.5M / 6.3Mbps インタフェース(セルリレー)		
呼制御方式	ILMI、PVC / SVC UNI3.0 / 3.1 / 4.0(予定) IISP、P-NNI(Ver1.0) LANE(Ver1.0)			
トラフィック制御	CBR、rt-VBR、nrt-VBR、UBR、ABR(予定)			
CLAD機能	—	VTOA(サーキットエミュレーション) (1.5M / 6.3Mbps インタフェース)		
サーバ内蔵	LANエミュレーションサーバ、ARPサーバ(予定)			
高信頼	電源部二重化 / 活性挿抜	共通部二重化 / 活性挿抜		
ネットワーク管理	SNMP エージェント機能 (MIB-II、ILMI MIB、拡張MIB)			
諸元	外形寸法(W.D.H)	442 x 483 x 146mm	442 x 493 x 360mm	442 x 492 x 800mm
	重量	20kg	45kg	90kg
	電源	AC100V	AC100V / DC-48V	AC100V
	消費電力	500VA	1200VA	1900VA
周囲条件	発熱量	1400KJ / h	3400KJ / h	5400KJ / h
最小構成価格(税別)	¥ 2,900,000 ~	¥ 4,600,000 ~	¥ 7,800,000 ~	

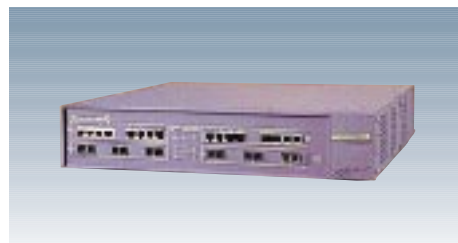
LANファミリーハード

ギガビットイーサネット対応レイヤ3スイッチ

Summit / BlackDiamond™ 6800シリーズ

高速レイヤ3スイッチSummit、BlackDiamond6800シリーズは、インターネット / イン트라ネットに対応可能な超高速 / 大容量のルーティング / スwitチング機能を実現します。Summitシリーズには、ギガビットイーサネットを多数サポートし、センタスイッチとして設置されるSummit1、Summit4と、アップリンク用のギガビットイーサネットポートを搭載し、端末接続用の100BASE-TXを多数サポートしているSummit24,Summit48があります。

また、BlackDiamond6800は、大規模ネットワークに対応可能なシャーシ型スイッチとしてギガビットイーサネットを最大48ポート収容可能です。



Summit1

- ・ギガビットイーサネット×8ポート
- ・スイッチ容量:17.5Gbps
- ・処理能力:11.9Mpps

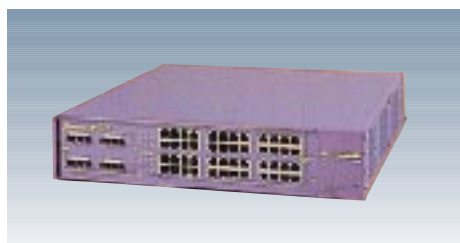
Summit4

- ・ギガビットイーサネット×6ポート
- ・10 / 100Mイーサネット×16ポート
- ・スイッチ容量:17.5Gbps
- ・処理能力:11.3Mpps



Summit24

- ・ギガビットイーサネット×1ポート
- ・10 / 100Mイーサネット×24ポート
- ・スイッチ容量:8.5Gbps
- ・処理能力:5.1Mpps



Summit48

- ・ギガビットイーサネット×2ポート
- ・10 / 100Mイーサネット×48ポート
- ・スイッチ容量:17.5Gbps
- ・処理能力:10.1Mpps



BlackDiamond™ 6800

- ・ギガビットイーサネット×最大48ポート
- ・10 / 100Mイーサネット×最大256ポート
- ・スイッチ容量:64Gbps
- ・処理能力:48Mpps

製品名	Summit1			Summit4		Summit24	
型名	LFE11001	LFE11003	LFE11005	LFE14001	LFE14002	LFE13011	LFE13021
スロット数	-	-	-	-	-	-	-
インターフェイス	1000BASE-SX	6	-	6	6	-	-
	1000BASE-LX	-	6	-	-	-	-
	G 1000BASE-SX	2	-	-	-	1	-
	B 1000BASE-LX	-	2	-	-	-	1
	C 拡張スロット (空き)	-	-	2	-	-	-
	リダンダント専用スロット (空き)	-	-	-	-	1	1
	10 / 100BASE-TX	-	-	-	16	-	24
100BASE-FX	-	-	-	-	16	-	-
スイッチ容量	17.5Gbps					8.5Gbps	
処理能力	11.9Mpps			11.3Mpps		5.1Mpps	
レイヤ3スイッチ機能 *2							
ネットワーク管理	SNMP (MIB-、拡張MIB) RMON						
諸元	外形寸法 (W.D.H)	440 x 442.5 x 89mm					
	重量	8.17kg				7.65kg	
	電源	90 ~ 250V 47 ~ 63Hz					
	消費電力	135W					
発熱量	359.9KJ / h						

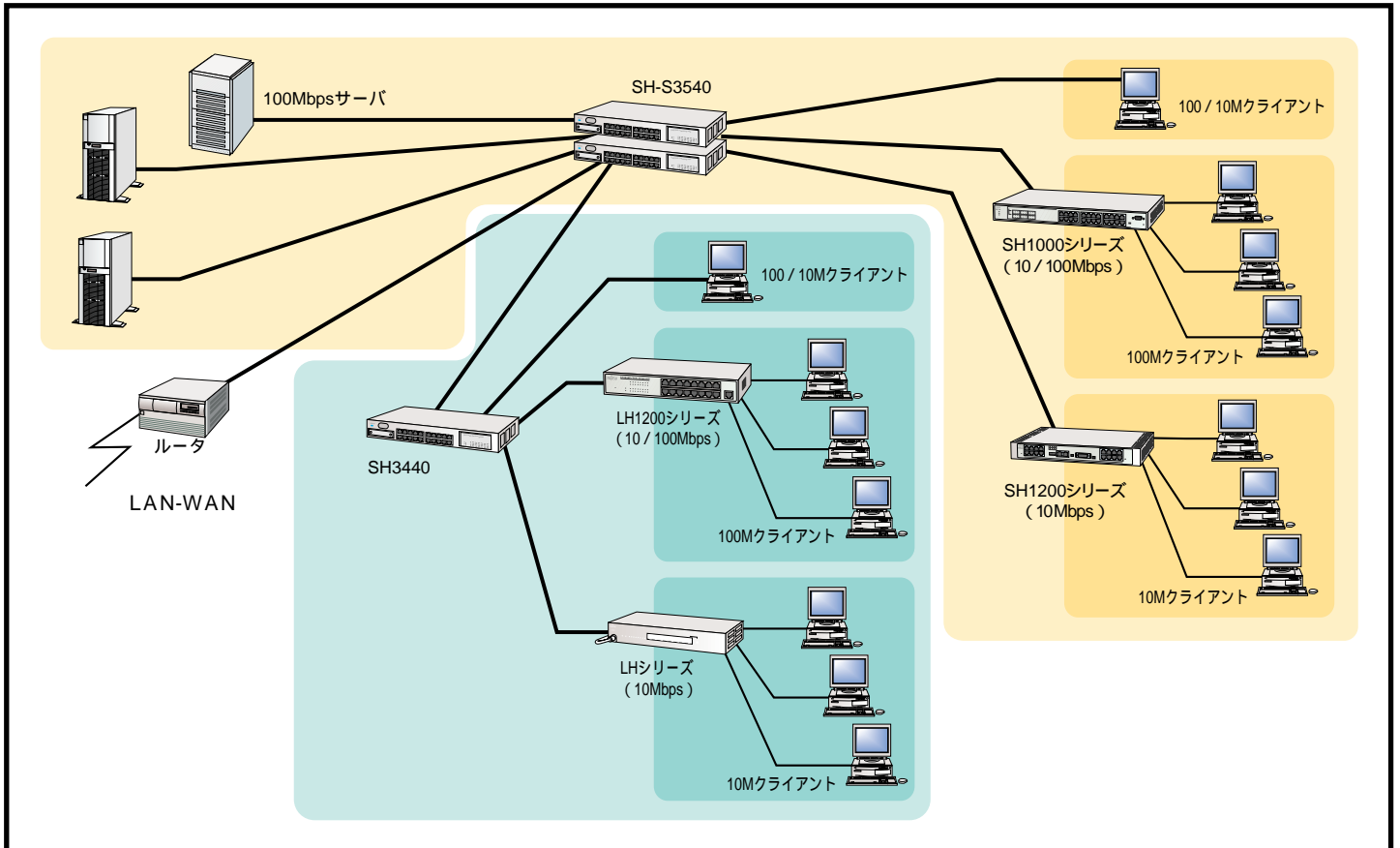
製品名	Summit24		Summit48				BD6800	
型名	LFE13012	LFE13022	LFE15001	LFE15002	LFE15011	LFE15012	LFE50011	
スロット数	-	-	-	-	-	-	10 *1	
インターフェイス	1000BASE-SX	-	-	-	-	-	最大48	
	1000BASE-LX	-	-	-	-	-	最大48	
	G 1000BASE-SX	1	-	2	2	-	-	
	B 1000BASE-LX	-	1	-	-	2	2	
	C 拡張スロット (空き)	-	-	-	-	-	-	
	リダンダント専用スロット (空き)	1	1	2	2	2	2	
	10 / 100BASE-TX	24	24	48	48	48	48	
100BASE-FX	-	-	-	-	-	-		
スイッチ容量	8.5Gbps		17.5Gbps				64Gbps	
処理能力	5.1Mpps		10.1Mpps				48Mpps	
レイヤ3スイッチ機能 *2								
ネットワーク管理	SNMP (MIB-、拡張MIB) RMON							
諸元	外形寸法 (W.D.H)	440 x 442.5 x 89mm					439.9 x 457.2 x 666.8mm	
	重量	7.65kg		8.17kg			27 ~ 76.5kg	
	電源	90 ~ 250V 47 ~ 63Hz						200 ~ 240VAC 50 / 60Hz
	消費電力	135W						最大2400W
発熱量	359.9KJ / h						4414.6KJ / h	

*1: インタフェース実装部は8スロット
*2 :RIPのみ :RIP, OSPF, IPX

あらゆるネットワークで活躍する高速スイッチングハブ

インターネット / イン트라ネットなど、パソコンのネットワーク利用率が高まるとともに、データのマルチメディア化などが進行しています。そうした環境の中、これまでのLANシステムのインタフェースを変えることなく、より高効率のネットワークへの移行を容易にするスイッチングハブシリーズを大幅に拡充しました。

導入の簡単な低価格スタンダードモデルから、より高度な管理や拡張性を実現する高機能モデル、さらにスタック機能により多ポート収容可能なモデルまで、用途に応じて選択できます。



スイッチングハブ (SHシリーズ)

機能	ポート構成	スイッチングハブ	ポート数
スタックブル タグVLAN拡張スロット装備 ギガビットイーサネット対応 ポートVLAN機能装備 SNMP監視機能装備	10 / 100M 自動切替	SH-S3540スイッチングハブ	100M × 24
		SH3440スイッチングハブ	100M × 24
		SH2510スイッチングハブ	100M × 8
		SH1740スイッチングハブ	100M × 24
		SH1631TFスイッチングハブ	100M × 15、FX × 1
		SH1631スイッチングハブ	100M × 16
		SH1610Fスイッチングハブ	100M × 2、FX × 6
監視機能なし	10M + 100M	SH1330スイッチングハブ	100M × 2、10M × 16、AUI × 1
	10 / 100M 自動切替	SH1531スイッチングハブ	100M × 16
		SH1511スイッチングハブ	100M × 8
	10M + 100M	SH1231スイッチングハブ	100M × 2、10M × 16、AUI × 1
		SH1211スイッチングハブ	100M × 2、10M × 8

スイッチングハブ

高性能タイプ

各種機能を備え、拡張スロットを持ったスイッチングハブのシリーズです。最大8台のスタックにより224ポートまで拡張が可能なSH-S3540に加え、100BASE-TXインタフェースを24ポートを持ったボックスタイプのSH3440をご用意して各種のニーズに応えます。拡張スロットにはギガビットイーサネットや100BASE-FXなどの各種インタフェースを搭載可能で、さまざまなネットワークに対応します。さらにVLANなど、各種の高い機能も装備しており、ニーズに合わせたシステム構築が可能です。



SH-S3540 スwitchingハブ

スタックによる拡張が可能なスイッチングハブ

SH-S3540は、10 / 100BASE-TX×24ポート、拡張スロット×1を装備し、さらに最大8台(224ポート)までをスタック接続が可能な拡張性に優れたスタックプルタイプのスイッチです。オプションモジュールにより、ギガビットイーサネットや100BASE-FXなど、各種インタフェースに対応可能で、装置間VLAN(タグVLAN)機能も備えた高性能スイッチングハブです。

SH3440 スwitchingハブ

高速 / 高性能スイッチングハブ

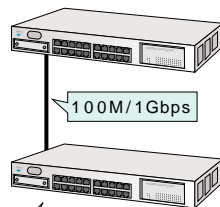
SH3440は、10 / 100BASE-TXを24ポートと拡張スロット×1を装備したスイッチングハブです。オプションモジュールはSH-S3540と共通で、ギガビットイーサネットや100BASE-FXにも対応します。VLANなどの機能についてもSH-S3540と同様にご利用いただけます。

スタック接続による高い拡張性

対応機種 SH-S3540

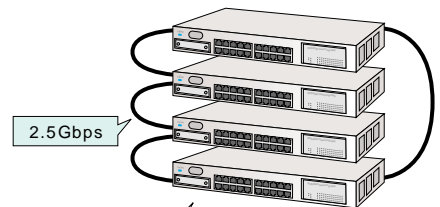
1台のハブではポート数が足りない場合、通常はハブ同士のカスケードにより接続を行います。SH-S3540では、最大8段までのスタック接続が可能です。これにより、最大で224ポートの1台のハブとして管理 / 運用を行うことができます。さらに、スタック接続のバス速度は超高速の2.5Gbps。多段接続時のパフォーマンス減少を最小限にした処理能力もあわせて利用できます。広いオフィスなど、ハブのポート数が不足する場合や、段階的にクライアント数が増加する場合など、柔軟なポートの増設を行う場合に最適です。

カスケードによる増設



接続する速度は100M / 1Gbps。装置の管理 / 設定などの作業は 各スイッチごとに必要。

スタックによる増設



スタックバスの速度は2.5Gbps。装置の管理 / 設定などの作業は 1台のスイッチとして行える。

製品名		SH-S3540	SH3440	備考
インタフェース (カッコ内は最大)	10 / 100BASE-TX	24(28)	24(28)	標準24ポート、10 / 100BASE-TX×4ポートモジュール搭載可能
	10BASE-T	—	—	
	100BASE-FX	0(2)	0(2)	100BASE-FX×2ポートモジュール搭載可能
	1000BASE-LX	0(1)	0(1)	1000BASE-LX(GI / SM)モジュール搭載可能
	1000BASE-SX	0(1)	0(1)	1000BASE-SX(GI)モジュール搭載可能
拡張スロット数		1	1	拡張モジュールは共通
スタック機能		(最大8台)	×	
ネットワーク管理		SNMP(MIB-、拡張MIB)、RMON		
VLAN	ポートVLAN			
	タグVLAN			
フロー制御				
その他機能		ポートモニタリング、スパンニングツリー		
添付品		取扱説明書、ラック取付金具		
諸元	外形寸法(W.D.H)	439×377×70mm		
	重量	5.7kg		
	消費電力	150W		
	発熱量	540KJ/h		
	騒音	47dB		
標準価格(税別)		¥675,000	¥498,000	

(注) 2ポート搭載できるが、性能上、同時運用は1ポートとなる。

スイッチングハブ

監視機能付BOXタイプ

このシリーズは、SNMPによる監視機能を装備したスイッチングハブです。
10/100BASE-TXのインタフェースを中心に、100BASE-FXのインタフェースを備えたモデルも用意し、バックボーンへの接続を含めた多様なニーズにお応えします。



SH1740 スイッチングハブ

100Mbps対応スイッチングハブ

10/100Mbps自動切替を24ポート搭載
(うち1つはカスケードスイッチ付)
ポートVLAN機能を装備し、柔軟なネットワーク構築を実現



SH1631 スイッチングハブ

100Mbps対応スイッチングハブ

10/100Mbps自動切替を16ポート搭載
(うち1つはカスケードスイッチ付)
10Mbps 100Mbpsへの移行に最適



SH1631TF スイッチングハブ

100Mbps対応スイッチングハブ

10/100Mbps自動切替を15ポート搭載
100BASE-FXを1ポート装備しているため、フロア間接続時に最適



SH1610F スイッチングハブ

100Mbps対応スイッチングハブ

10/100Mbps自動切替を2ポート搭載
100BASE-FXを6ポート装備しているため、フロア間接続時の簡易センタスイッチとして最適



SH1330 スイッチングハブ

10Mbps対応スイッチングハブ

10/100Mbps自動切替を2ポート搭載
(うち1つがカスケードスイッチ付)
AUIを1ポート搭載(10BASE-Tと切り替え)しているため、既存LAN 10BASE5からの移行時に最適

製品名		SH1740	SH1631	SH1631TF	SH1610F	SH1330
基本インタフェース	10/100BASE-TX	24	16	15	2	2
	100BASE-FX	—	—	1	6	—
	10BASE-T	—	—	—	—	16(AUI使用時は15)
	AUI	—	—	—	—	1
カスケード		—	—	×	—	—
エージング機能		あり(20~510秒)				
スイッチング方式		ストア&フォワード				
フロー制御		—				
ポートVLAN		×				
ネットワーク機能		全二重通信、スパンニングツリー、ポートモニタリング、学習機能				
ネットワーク管理	SNMP	(MIB-、拡張MIB)				
	RMON	×				
アドレス学習テーブル		4000	—	2000	—	—
添付品		取扱説明書、19インチラック取付用金具、検査合格証、コネクタ保護カバー				
諸元	外形寸法(W.D.H)	440×245×44mm	350×245×44mm	—	440×340×56mm	—
	重量	3.8kg	3.8kg	—	4.5kg	—
	消費電力	80W	50W	—	35W	40W
	発熱量	290KJ/h	180KJ/h	—	126KJ/h	144KJ/h
	騒音	45dB	ファンレス			
標準価格(税別)		¥270,000	¥167,000	¥247,000	¥600,000	¥210,000

スタンダードBOXタイプ

簡単 / 低価格にLANを構築できるスタンダードBOXタイプのスイッチングハブです。システムの移行期に最適な10/100Mbps自動切り替え型のSH1500シリーズ、10Mbpsのスイッチング環境を提供するSH1200シリーズなど、接続する環境にあわせた選択が可能な5機種を提供いたします。



SH1531 スwitchングハブ

100Mbps対応スイッチングハブ

10 / 100Mbps自動切替を16ポート搭載
(うち1つがカスケードスイッチ付)
10Mbps 100Mbpsへの移行に最適



SH1511 スwitchングハブ

100Mbps対応スイッチングハブ

10 / 100Mbps自動切替を8ポート搭載
(うち1つがカスケードスイッチ付)
10Mbps 100Mbpsへの移行に最適



SH1231 スwitchングハブ

10Mbps対応スイッチングハブ

10 / 100Mbps自動切替を2ポート搭載
(うち1つがカスケードスイッチ付)
10BASE-Tを16ポート搭載
AUIを1ポート搭載(10BASE-Tと切り替え)
しているため、既存LAN(10BASE5)からの
移行時に最適



SH1211 スwitchングハブ

10Mbps対応スイッチングハブ

10 / 100Mbps自動切替を2ポート搭載
(うち1つがカスケードスイッチ付)
10BASE-Tを8ポート搭載
レピータハブからスイッチングハブへの移行を
低価格で実現



SH2510 スwitchングハブ

100Mbps対応スイッチングハブ

10 / 100Mbps自動切替を8ポート搭載
拡張スロットを2つ装備
タグVLAN機能搭載、ギガビットイーサネット、
100BASE-FXインタフェースなど、オプション
モジュールの追加が可能

製品名	SH2510	
インタフェース	10 / 100BASE-TX × 8、拡張スロット × 2	
VLAN	タグVLAN、ポートVLAN	
オプションインタフェース	ギガビット、10 / 100BASE-TX、100BASE-FX	
ネットワーク機能	SNMP、RMON、スパニングツリーなど	
諸元	外形寸法(W.D.H)	439 × 372 × 64mm
	重量	4.0kg
	消費電力	75W
	発熱量	270KJ / h
	騒音	44dB
標準価格(税別)	¥450,000	

SH1200/1500シリーズ用19インチラック取付金具			
対象機種(シリーズ)	型名	価格(税別)	備考
SH1200 / SH1500	SH1RMUB01	¥2,000	

製品名		SH1531	SH1511	SH1231	SH1211
基本インタフェース	10 / 100BASE-TX	16	8	2	2
	10BASE-T	—	—	16(AUI使用時は15)	8
	AUI	—	—	1	—
カスケード					
エージング機能		あり(300 ~ 630秒)			
スイッチング方式		ストア&フォワード			
フロー制御		×			
ネットワーク機能		全二重通信、学習機能			
ネットワーク管理	SNMP	×			
	RMON	×			
アドレス学習テーブル		2000			
添付品		取扱説明書、検査合格証、コネクタ保護カバー			
諸元	外形寸法(W.D.H)	350 × 245 × 44mm			
	重量	3.8kg	3.5kg	3.8kg	3.5kg
	消費電力	30W	17W	42W	17W
	発熱量	108KJ / h	62KJ / h	152KJ / h	62KJ / h
騒音		ファンレス			
標準価格(税別)		¥48,800	¥38,800	¥88,800	¥58,800

レピータHUB

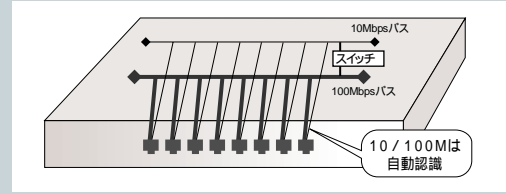
デュアルスピードハブ(LH1200シリーズ)

デュアルスピードハブは、10/100BASE-TXのポートを装備しており、レピータハブながら10Mbpsと100Mbpsのどちらでも利用可能です。ハブ内部に10Mbpsと100Mbpsの2つのバスを持ち、その間をスイッチすることによって相互に通信を行います。

メリット

通常、レピータハブでは10Mbpsまたは100Mbps固定での利用のみが可能ですが、デュアルスピードハブは10Mbpsと100Mbpsの混在ができるので、10Mbpsの機器を残したまま100Mbpsの環境の導入が可能になります。

スイッチングハブよりも低コストで100Mbpsの高速ネットワークの導入が可能です。



10M



TPH5タップハブ

【型名：TPH5】

標準価格：¥13,800

備考：5ポート(カスケードポート付)



TPH5Pタップハブ

【型名：TPH5P】

標準価格：¥16,800

備考：5ポート(カスケードポート付) 電源コンセント×4口



LH8VC2ハブユニット

【型名：LH8VC2】

標準価格：¥12,300

備考：10BASE-T×8、AUI×1

NEW

デュアルスピード



LH1208Cデュアルスピードハブ

【型名：LH1208C】

標準価格：¥39,300

備考：10/100BASE-TX×8デュアルスピード対応
LH1208C/1216Cと合わせ、最大4台までスタック可能
19インチラック取付金具添付



LH1216Cデュアルスピードハブ

【型名：LH1216C】

標準価格：¥69,300

備考：10/100BASE-TX×16デュアルスピード対応
LH1208C/1216Cと合わせ、最大4台までスタック可能
19インチラック取付金具添付

コンバータ



F9190RT3リモートトランシーバ

【型名：F9190RT3】

標準価格：¥198,000

備考：100BASE-TXと100BASE-FXを交換

NEW



LH1208VCAエージェントハブ

【型名：LH1208VCA】

標準価格：¥97,500

備考：10/100BASE-TX×8、AUIポート×1
SNMPエージェント機能、デュアルスピード対応
LH1208VCA/1216VCAと合わせ、最大4台までスタック可能
19インチラック取付金具添付



LH1216VCAエージェントハブ

【型名：LH1216VCA】

標準価格：¥147,500

備考：10/100BASE-TX×16、AUIポート×1
SNMPエージェント機能、デュアルスピード対応
LH1208VCA/1216VCAと合わせ、最大4台までスタック可能
19インチラック取付金具添付

NEW

10M・SNMP



LH36XAエージェントハブ

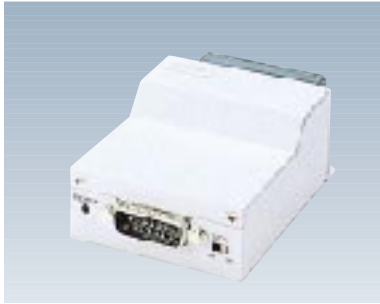
【型名：LH36XA】

標準価格：¥300,000

備考：10BASE-T×36、AUI、BNC、SNMPエージェント機能

製品名		TPH5	TPH5P	LH8VC2	LH1208C	LH1216C	LH1208VCA	LH1216VCA	F9190RT3	LH36XA
ポート	10BASE-T	5		8			-			36
	AUI	-		1			1		-	-
	10/100BASE-TX		-		8	16	8	16	1	-
	100BASE-FX								1	-
カスケード										-
スタック					最大4台		最大4台		-	-
諸元	外形寸法(W.D.H)	201×44×26mm	201×88×46mm	250×120×37mm	266×162×44mm		440×204×44mm		160×140×40mm	430×270×60mm
	重量	0.3kg	0.8kg	1.0kg	1.7kg	1.9kg	3.0kg	3.1kg	1.0kg	5.0kg
	消費電力	4w		6w	20w	30w	30w	40w	15w	12.1w
	発熱量	18KJ/h		22KJ/h	72KJ/h	108KJ/h	108KJ/h	144KJ/h	5.4KJ/h	43.5KJ/h
標準価格(税別)		¥13,800	¥16,800	¥12,300	¥39,300	¥69,300	¥97,500	¥147,500	¥198,000	¥300,000

その他のイーサネットコンポーネント



F9190E12 トランシーバ
 【型名：F9190E12】
 標準価格：¥19,000
 10BASE5(AUI)×1
 65×90×36mm / 0.27kg
 0.8W / 2.9KJ / h
 備考：機器1台を10BASE5幹線へ接続



F9190E22 マルチトランシーバ
 【型名：F9190E22】
 標準価格：¥35,000
 10BASE5(AUI)×2
 130×95×36mm / 0.4kg
 1.0W / 3.8KJ / h
 備考：機器2台を10BASE5幹線へ接続



F9190E42 マルチトランシーバ
 【型名：F9190E42】
 標準価格：¥58,000
 10BASE5(AUI)×4
 243×113×36.5mm / 0.76kg
 1.3W / 4.6KJ / h
 備考：機器4台を10BASE5幹線へ接続



F9190F12 トランシーバ
 【型名：F9190F12】
 標準価格：¥19,000
 10BASE5(AUI)×1
 65×75×25mm / 0.2kg
 0.8W / 2.9KJ / h
 備考：機器1台を10BASE2幹線へ接続



F9190F22 マルチトランシーバ
 【型名：F9190F22】
 標準価格：¥35,000
 10BASE5(AUI)×2
 130×80×25mm / 0.31kg
 1.0W / 3.8KJ / h
 備考：機器2台を10BASE2幹線へ接続



F9190F42 マルチトランシーバ
 【型名：F9190F42】
 標準価格：¥58,000
 10BASE5(AUI)×4
 245×113×36.5mm / 0.75kg
 1.3W / 4.6KJ / h
 備考：機器4台を10BASE2幹線へ接続



LFA-R0535 トランシーバ
 【型名：LFA-RO535】
 標準価格：¥8,800
 10BASE5(AUI)×1、10BASE-T×1
 43×78×23mm / 0.06kg
 2.5W / 9KJ / h
 備考：AUI機器をハブに接続する時に使用
 [ファミリハード製品]



F9190R23 レピータ
 【型名：F9190R23】
 標準価格：¥80,000
 10BASE5(AUI)×2
 250×200×45mm / 2.1kg
 14.2W / 47.3KJ / h
 備考：10BASE5 / 2間を相互接続し延長する装置



F9190RT1 リモートトランシーバ
 【型名：F9190RT1】
 標準価格：¥80,000
 10BASE5(AUI)×1
 光ケーブル(GI、短波、FCコネクタ)×1
 43×83.5×21mm / 0.1kg
 0.8W / 2.9KJ / h
 備考：10BASE5 / 2間を光ケーブルで接続

その他のコンポーネント

製品名	DSLINK切替器		カスケードアダプタ	同軸セグメント用品		拡張同軸コネクタ		
	型名	F9190TS1	F9190TS2	F9190HC5	F9190T1	F9190T3	F9190T2	F9190T4
諸元	外形寸法(W.D.H)	120×60×110mm		45×60×24mm	-		-	
	重量	1kg		0.05kg	-		-	
構成		-			終端抵抗、アースコネクタ、アース線、保守用コネクタ(F9190T1のみ)		同軸ケーブル中継用コネクタ	
備考		接続機器側1ポート	接続機器側2ポート	ケーブル部は20cm	10BASE5用	10BASE2用	10BASE5用	10BASE2用
標準価格(税別)		¥31,000	¥31,000	¥2,000	¥15,000	¥10,000	¥2,000	¥1,500

セキュリティ製品

NetShelterシリーズ

NetShelter / VPNおよびNetShelter / FWは、業界標準のVPN(Virtual Private Network)規格であるIPSecに準拠したセキュリティ専用装置です。ソフトウェア / ハードウェア一体型のBOXタイプのため、サーバやOSなどを別途用意する必要がなく、既存のネットワークに低コストでセキュアなネットワークを導入できます。またNetShelterシリーズはWWWブラウザによるGUI設定メニューを備え、今まで難解だったセキュリティ設定 / 管理をより分かりやすくし、管理者の負担を軽減させました。



NetShelter/VPN

VPN暗号化専用装置

NetShelter / VPNは、IPSec準拠の56ビットDES暗号化専用装置です。既存のネットワーク環境を変更することなく、VPN機能を追加させることが可能です。イントラネットの回線を専用線からインターネットVPNへ切り替えることによって、通信コストを大幅に削減できます。



NetShelter/FW

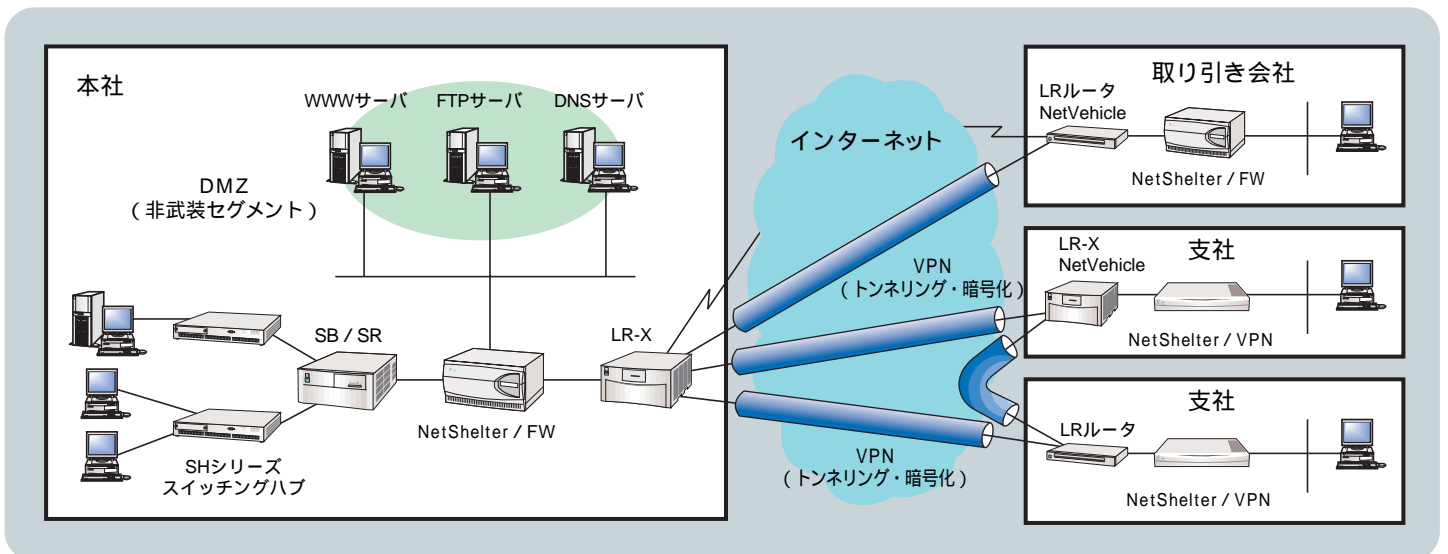
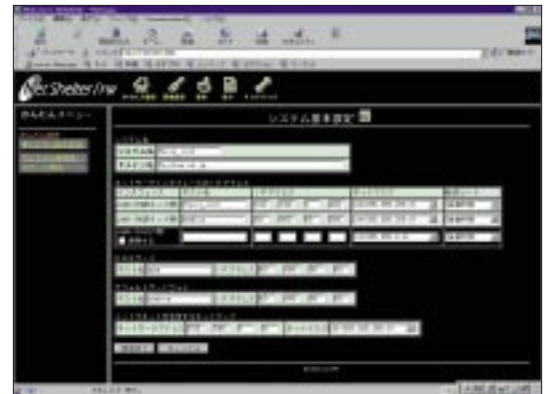
99 / 12末 提供予定

キャッシュサーバ内蔵ファイアウォール装置

NetShelter / FWは、VPN暗号化機能を標準搭載したファイアウォール専用装置です。DMZ(非武装地帯) ポートのセグメントにWebサーバやFTPサーバなどの公開サーバを設置することにより、サーバ利用者の内部LANへの進入を防御します。また、URLフィルタによって、企業や学校内からの不正なインターネット利用を制限させることができます。さらに、Webキャッシュ機能をサポートしており、インターネット回線を効率的に利用することができます。

製品名	NetShelter / VPN	NetShelter / FW
型名	LSV100	LSF100
VPN	(IPSec準拠)	
Webキャッシュ	-	-
Firewall機能	PROXY	-
	NAT	-
	IPフィルタ	-
	URLフィルタ	-
	DMZポート	-
インタフェース	LANポート	10 / 100BASE-TX × 1 10BASE-T × 4ポートHUB
	シリアルポート	RS-232C(設定用)
諸元	外形寸法(W.D.H)	278 × 200 × 42mm
	重量	1.0kg
	消費電力	10W
標準価格 (税別)	¥ 300,000	¥ 600,000

NetShelterシリーズ設定画面



ネットワークインテグレーション

ネットワークインテグレーションサービス NetCares

分散コンピューティングの進展、グループウェア・イントラネット導入など、お客様の情報システムが、ネットワーク中心の形態へと変貌する中で、多種多様な回線サービス、ネットワーク製品の中からの最適なネットワーク構築が困難になっています。

また、ネットワーク利用形態のダイナミックな変化によるネットワークの管理、パフォーマンスの維持に対する手間、コストの増大など、ネットワークの運用に対するお客様の悩みは膨れ上がるばかりです。このような環境の中NetCaresは、安価・短期間・確実なベストソリューションをご提供いたします。

特長

企画 / 構築 / 運用をトータルにサポート

NetCares Value Pack (NVP)

設計から構築まで低価格でご提供

ネットワークエキスパート

エキスパートによる対応

豊富な経験 / スキル / NPT(NetCares Power Tools) を活用した最適ソリューションの提供

最新機器の接続検証
最新テスト環境

保守拠点:1000ヶ所
日本全国をカバー
最新技術の工事

ネットワーク運用を強力にサポート

ネットワークサーバサポートサービス

Q&A対応
タイムリーな情報発信

監視センタ

24時間365日監視
リモートで障害対応

NetCaresメニュー体系

企画	構築	運用
<p>ネットワークコンサルティングサービス</p> <p>ネットワーク基本設計</p> <p>ネットワーク基本設計支援</p>	<p>LAN-WAN構築サービス</p> <div style="display: flex; justify-content: space-around;"> <div style="border: 1px solid gray; padding: 5px;">LAN構成設計</div> <div style="border: 1px solid gray; padding: 5px;">LAN スタートアップ</div> </div> <p style="text-align: center; font-weight: bold; font-size: 1.2em;">NVP</p> <div style="display: flex; justify-content: space-around;"> <div style="border: 1px solid gray; padding: 5px;">WAN構成設計</div> <div style="border: 1px solid gray; padding: 5px;">WAN スタートアップ</div> </div> <p>ネットワークサーバ構築</p> <p>ネットワーク運用・構築ルール設計</p> <p>マルチベンダサービス</p> <div style="border: 1px solid gray; padding: 5px; text-align: center;">マルチベンダLAN相互接続検証</div> <div style="border: 1px solid gray; padding: 5px; text-align: center;">マルチベンダLANインテグレーション</div>	<p>ネットワーク運用管理サービス</p> <p>ネットワーク稼働支援</p> <p>ネットワーク監視</p> <p>ネットワーク性能管理</p> <p>ネットワーク構成管理</p> <p>ネットワーク障害解析</p> <p>ネットワークサーバサポート</p>
<p>工事サービス</p> <p>ネットワーク工事基本設計</p>	<p>ネットワーク工事構成設計</p> <p>施工</p>	

無線LAN機器に関するインテグレーション(構成設計、設置環境分析、スタートアップなど)は、株式会社FFCの「NetExpress」が対応します。
 [窓口] 株式会社FFC ネットワーク技術部(03)374-1603

ネットワーク・コンピューティング時代の統合運用管理ソリューション SystemWalker/CentricMGR

SystemWalker / CentricMGRは、ネットワーク・コンピューティング時代に対応した統合運用管理ツールです。小規模のクライアントサーバ環境から超大規模のネットワーク環境を一か所の管理サーバから集中管理することで、運用コスト(TCO)の削減とシステムの安定稼働を実現します。

業務のライフサイクルをトータルに管理

SystemWalker / CentricMGRは、企業システムを適切に維持・管理する上で必要なソリューションを提供します。

デプロイメント、モニタリング、リカバリ、アセスメントという企業システムを維持していくためのライフサイクルを共通のフレームワークを使って管理します。

デプロイメント

【ソフトウェアの資源配付】

ネットワーク上に分散しているサーバ/クライアントにソフトウェアを配付可能です。配付方法は、管理者からの強制配付やクライアントが必要なときにダウンロードするなどの選択が可能です。

【インベントリ情報の管理】

サーバ/クライアントの空きディスク容量や搭載メモリ量などのハードウェア情報や、インストールされているソフトウェア情報を収集可能です。

【SystemWalker自身のインストールとポリシーの設定】

ネットワークに接続されたサーバ/クライアントを検出しリモートでインストールが可能です。また、監視項目や監視条件などの運用方針/運用規約(ポリシー)を一元管理し、管理サーバから個々のサーバへ配付・設定が可能です。

モニタリング

【ネットワーク・コンピューティング環境のトラブルの集中管理】

イベントログ・SNMPトラップ・指定ログファイルなどに出力するメッセージを運用管理サーバで集中管理します。また、WWWブラウザからビジュアルな管理画面で場所を選ばず監視・調査が可能です。

【アプリケーションの稼働管理】

ネットワーク上に分散された複数のサーバ上に存在するアプリケーションを、集中的に監視できます。重要なアプリケーションの稼働/停止状態や予定通りの時間にアプリケーションが稼働しているかの監視が行えます。

【業務の管理】

基幹系業務やOA系業務などを構成する、ノードやアプリケーションなどを運用管理者が業務単位にグループ化し、管理できます。複雑に構成された業務で異常が発生した場合にどの業務に影響があるか容易に把握でき、適切な優先度で復旧処理が行えます。

【ネットワークの性能管理とキャパシティプランニング】

SNMP、RMONにより回線使用率を自動抽出するとともに使用率が基準値以上になった場合は、アラームで通知します。また抽出データは、CSVファイルに出力できますので、サーバやサブネットの負荷の変化を把握でき、ネットワークのキャパシティプランニングにも利用できます。

リカバリ

【GUI操作によりトラブルシューティング】

トラブルが発生したサーバ/クライアントなどを、離れた自席のパソコンからリモートで対処可能です。また、エンドユーザーからの問い合わせにも、自席のパソコンから相手側のパソコンを操作して行えます。

アセスメント

【システムの評価】

トラブルの内容や対処方法、ノウハウ情報などのヘルプデスク情報を蓄積・共有化が可能です。また、サーバ/クライアントのソフトウェアのインストール数のチェックやライセンス管理が可能です。

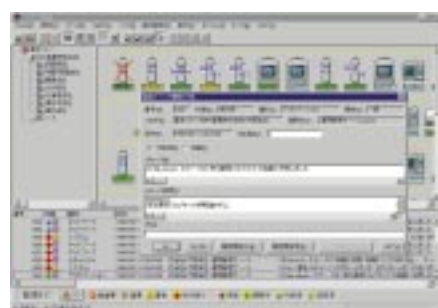
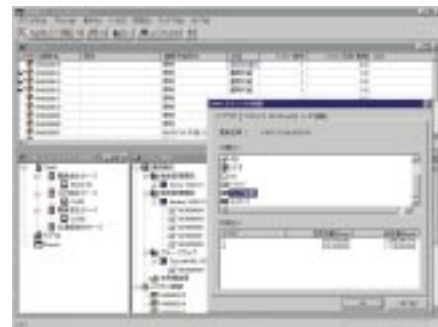
(注)ヘルプデスク情報の管理は別途DBMSが必要です。

フレームワーク

【フレームワークによるトータルな運用】

フレームワークでは、ネットワークやイベント情報を収集し、リポジトリに格納。これらのリポジトリ情報が、デプロイメント～モニタリング～リカバリ～アセスメントというシステム運用の一連の運用サイクルを保証するための基盤となります。

・インターネットで製品情報をご覧いただけます。 <http://www.fujitsu.co.jp/hypertext/softinfo/pr/SYSTEMWALKER>



マルチベンダー環境のネットワーク管理プラットフォーム Fujitsu Network Node Manager for WindowsNT

Fujitsu Network Node Manager for WindowsNT は、トータルなネットワークリソースの管理プラットフォームです。ネットワークパフォーマンスの評価、障害の予測、ネットワークの拡張や再構築の計画の際、ネットワーク管理部門を強力に支援するツールです。

最新ネットワーク構成への自動更新とグラフィカルな構成管理機能

実際のネットワーク構成を、階層構造化したシンプルなマップとして表示します。また、最新のネットワーク構成を常時監視し、ノードの追加や削除、トポロジーの変更など、ネットワーク状態の変化を自動的にマップに反映します。



ネットワークダウンの回避と早急な復旧につなげる障害管理機能

ネットワーク上の各ノードのステータスを定期的にチェックし、マップ上のシンボルの色の変化で表示することで、問題箇所を素早く特定します。また、障害、しきい値超過、ステータス変化などの各イベントを分類して管理者に自動通知します。

トラブル発生時の原因分析を支援する性能管理機能

SNMPをサポートするノードのMIB値を収集し、リアルタイムのパフォーマンス状況をグラフィカルに表示します。また、MIBしきい値をユーザーが定義することができるため、ネットワーク状態の柔軟な監視が可能となります。

その他の機能

Webインタフェースにより、リモートサイトから各種ネットワーク管理情報にアクセスできます。また、集中監視形態だけでなく、各拠点のFujitsu Network Node Manager for WindowsNTとの連携による階層構造管理が可能となります。さらに、保存データを外部のデータベースに出力することができ、データ管理が容易です。

ネットワーク管理をよりきめ細かく支援するアプリケーション NetEyemanagerシリーズ

NetEyemanagerシリーズは、ネットワークの効率的運用とTCO削減を実現するアプリケーション群です。プラットフォームFujitsu Network Node Manager for WindowsNTや SystemWalker / CentricMGR と連携し、ネットワーク機器の管理、アドレス管理、性能管理、帯域制御など、よきめの細かいネットワーク管理を支援します。

NetEyemanagerシリーズ製品体系

アプリケーション	富士通機器管理 NetEyemanager / LAN NetEyemanager / SH NetEyemanager / ATM-AS NetEyemanager / ATM-EW NetEyemanager / ATM-SH	他社機器管理 NetEyemanager / CiscoWorks / Extreme	運用管理 NetEyemanager / QIP : アドレス管理 NetEyemanager / NetScout : 性能管理 NetEyemanager / PacketShaper : 帯域制御 NetEyemanager / VoIP : VoIP電話番号管理
	プラットフォーム	SystemWalker / CentricMGR V5.0	Fujitsu Network Node Manager for WindowsNT V6.0
OS	WindowsNT Server 4.0		

NetEyeManagerの動作にはプラットフォームとなるソフトウェアが必要です。各ソフトウェアの連携動作 / 組合せ条件は価格表のページをご覧ください。

特長

機器管理

- 管理対象機器のポートや伝送路の状態を実機に近い機器イメージで表示
- 管理対象機器の各種障害やイベントを管理可能

アドレス管理

- DNSサーバ / DHCPサーバを自動連携し、ネットワークのIPアドレスをGUI上で一元管理
- DHCPサーバのバックアップ機能によりサービスを保証

性能管理

- RMONを収集してネットワーク伝送路やトラフィック情報を監視
- データキャプチャ、しきい値定義によるトラブル監視が可能

帯域制御

- PacketShaperによる帯域制御の設定をWebインタフェースにより簡単に
- トラフィックのクラス分け、管理ポリシーの設定によりネットワークを柔軟に管理できます。

ネットワーク監視製品

ポリシーベースでのネットワーク管理を実現 Policy Server for LAN

Policy Server for LANは、ネットワーク全体をひとつのリソースとして管理する「Policy Base Network」を実現する運用管理ソフトウェアです。設定情報の事前作成・一元管理・遠隔地からの設定などの機能をポリシーベースで行うことによりネットワークの運用管理コストを削減します。また、スケジュール管理機能により、ネットワークの設定内容を自動的に切り替えることが可能です。

設定情報の事前作成

機器の導入前に、実機と同じWeb画面で設定情報を作成することが可能。設定したデータはファイル転送によって対象機器に反映させることができます。

設定情報の一元管理

対象となる機器との間で設定情報の集信 / 配信を行い、機器の設定の一元管理をすることが可能です。この集配信にはポリシー管理に基づく部分的な情報の単位で行うことも可能です。

ネットワーク運用のスケジューリング

ネットワークの設定をスケジュール化し、帯域制御やフィルタリングなどの柔軟な運用を行うことができます。たとえば、昼間にはオンライン業務の優先した帯域保証を行い、夜間の時間帯にはバッチ処理のトラフィックを優先させるなど、時間帯に応じた運用が可能になります。

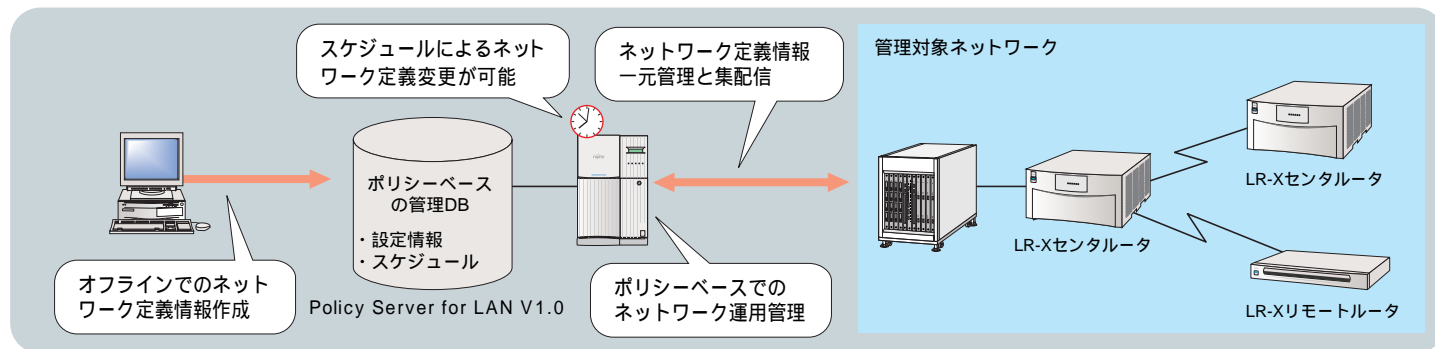
管理対象機器

機器	備考
LR-Xシリーズセンタールータ	基本ソフトウェアV2以降に対応
LR-Xシリーズリモートルータ	基本ソフトウェアV3以降に対応
SR8000シリーズスイッチングルータ	

動作環境

WindowsNT Server4.0上で動作

管理対象機器



NEWS 特定情報通信機器の即時償却制度(いわゆるパソコン税制)について

本カタログに掲載されている装置とパソコンなどを組み合わせてご購入いただくと、税制上費用として償却できる場合があります。これは、平成11年4月から平成12年3月までの1年間に限り、100万円未満のパソコンなどが全額費用処理できる「特定情報通信機器の即時償却制度」(通称:パソコン税制、パソコン減税)によるもので、ネットワーク機器もこのパソコンの周辺機器として対象となります。この詳細につきましては、お近くの税理士事務所などにご相談ください。

記載の標準価格には消費税等は含まれていません。記載の製品仕様および外観、標準価格は都合により予告なく変更する場合があります。写真は印刷のため製品の色と多少異なる場合があります。外形寸法は全て突起部を含みません。各社および製品名は各社の商標または登録商標です。

より詳細な内容につきましてはホームページをご覧ください。

URL:<http://www.fujitsu.co.jp/hypertext/Products/telcom/>

⚠ 安全に関するご注意

ご使用の際は、「安全上のご注意」をよくお読みのうえ、正しくお使いください。

水、湿気、湯気、ほこり、油煙などの多い場所に設置しないでください。火災、故障感電などの原因となることがあります。表示された正しい電源、電圧でお使いください。

富士通株式会社

マーケティング本部ネットワーク販売推進統括部

〒100-8211東京都千代田区丸の内1-6-1(丸の内センタービル)

TEL (03)3216-9245