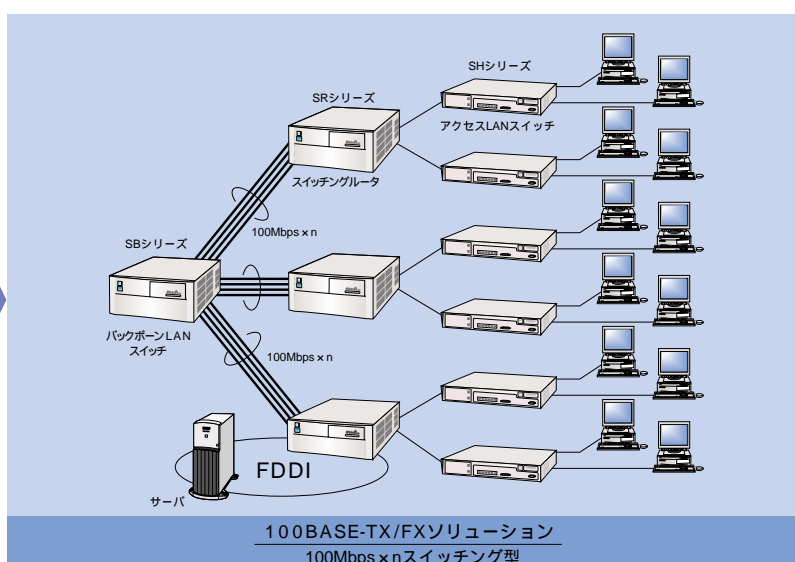
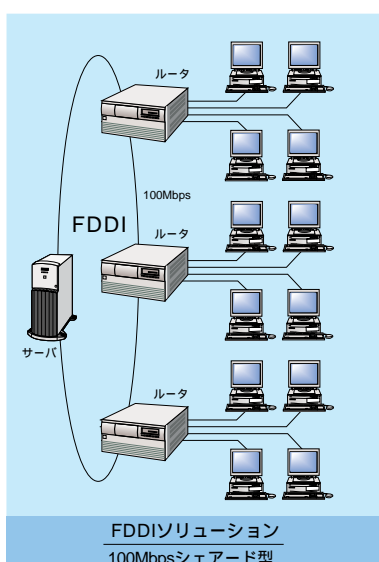


# 企業内の情報ハイウェイを構築する 高速・高信頼バックボーンLANシステム

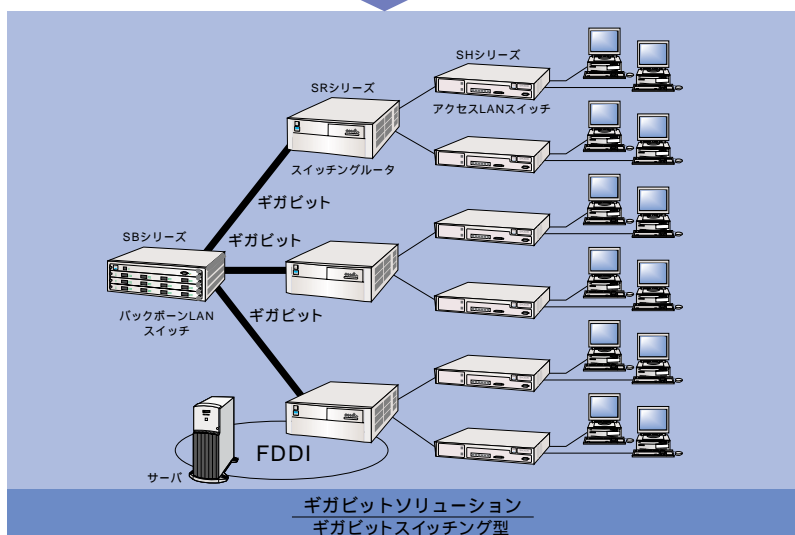
グループウェア、イントラネット、データウェアハウスなど、企業内の情報システムは日々進化し、ネットワークもそれを支える企業活動になくてはならないインフラストラクチャとなっています。

富士通では、こうした企業活動の基幹部分を支える情報インフラを、①高速、②高信頼、③低コストで構築していただくために、お客様の基幹業務を支えるホストコンピュータで培った技術を惜しみなく投入したバックボーンLAN製品群として提供しています。こうした製品群により、規模や用途、あるいは将来計画を見据えた多くのソリューションパターンの実現を可能にします。

## ギガビットネットワーク時代へ向けたスイッチングソリューションの展開



- 1.従来は、FDDIを基幹LANとして導入し、信頼性の高いLANシステムを導入
  - 2.FDDIの信頼性はそのままに、SBシリーズ バックボーンLANスイッチを導入し、100Mbps x nの高速なLANシステムを構築
  - 3.SBシリーズ バックボーンLANスイッチとSRシリーズ スイッチングルータを組み合わせることにより、大容量 / 超高速ネットワークのギガビットLANシステムを構築
- また、ホットスタンバイ / 装置二重化などの信頼性の高いシステムを構築可能



### スイッチングルータ

通常のスイッチ機能に加えレイヤ3スイッチング機能を持ち、サブネット間(異なる部門間)を高速にルーティング。

マルチプロトコル高速スイッチングルータ  
SR5000シリーズ

### バックボーンLANスイッチ

建屋内、敷地内で高速なバックボーンネットワークを構築。

ギガスイッチ	SB7000シリーズ
高信頼性スイッチ	SB6000シリーズ
ATMスイッチ	EA1000シリーズ