

下記に搭載されているネットワーク機器は、19インチのスタンダードラックに搭載可能です。機器ごとの搭載条件などの詳細はP.125のネットワーク製品ラック搭載早見表を参照ください。

## 24Uスタンダードラック(型名:PG-R4RC3)へのネットワークサーバ(IPCOM Sシリーズ/ IPCOM / NetShelter) ルータ(Si-Rシリーズ)の搭載図<sup>1</sup>

ラック正面図



ラック側面図

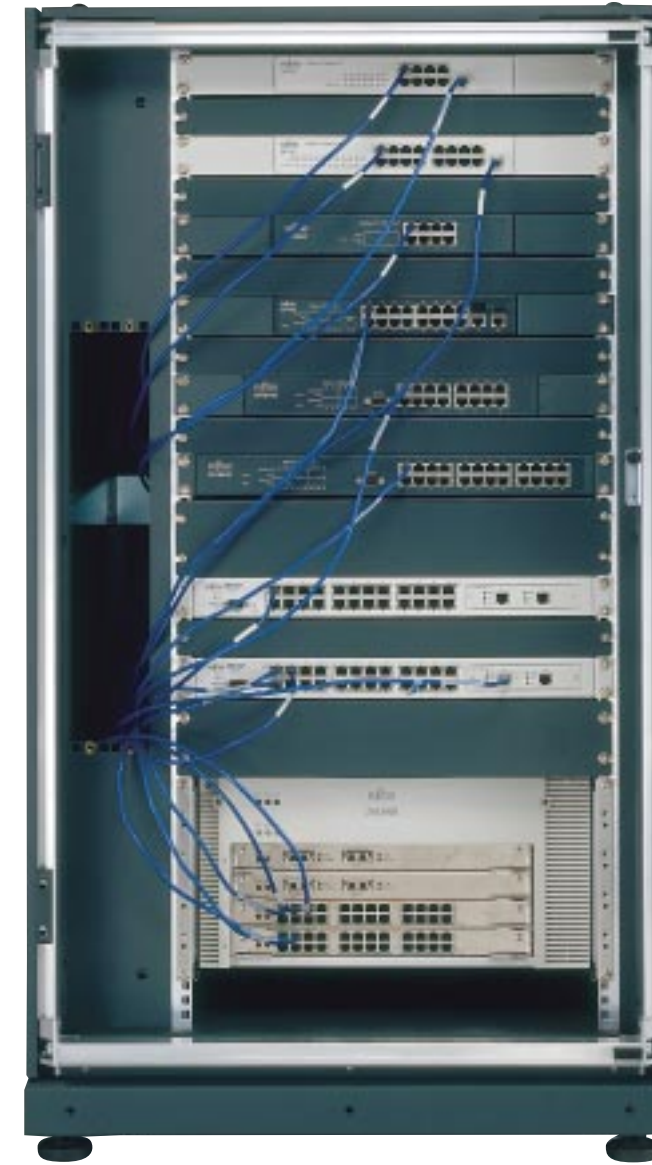


IPCOM S1000
IPCOM S1200
IPCOM S2000
IPCOM S2200
空き
IPCOM100
IPCOM100
IPCOM150
IPCOM310
空き
NetShelter FW-G
NetShelter FW-M
NetShelter FW-L
NetShelter FW-P
NetShelter FW-P
空き
Si-R220B
Si-R220B
Si-R370
Si-R370
Si-R570
PRIMERGY
空き

1 搭載機器：下からPRIMERGY RX200(2台) / Si-R570 / Si-R370(2台) / Si-R220B(2台) / NetShelter FW-P(2台) / NetShelter FW-L / NetShelter FW-M / NetShelter FW-G / IPCOM 310 / IPCOM 150 / IPCOM 100(2台) / IPCOM S2200 / IPCOM S2000 / IPCOM 1200 / IPCOM 1000

## 24Uスタンダードラック(型名:PG-R4RC3)へのLANスイッチ(GeoStream Si-R3400 / SHシリーズ)の搭載図<sup>2</sup>

ラック正面図



ラック側面図



SH1508
空き
SH1516
空き
SH1508AT
空き
SH1516G
空き
SH1816B
空き
SH1824B
空き
SH4124T
空き
SH5124T
空き
Si-R3400
空き

2 搭載機器：下からSi-R3400 / SH5124T / SH4124T / SH1824B / SH1816B / SH1516G / SH1508AT / SH1516 / SH1508

## ネットワーク製品ラック搭載早見表

機種名	型名	占有ピッチ数	19インチラック					19インチラック取付金具 本体添付 / オプション( 型名 )
			スタンダードラック		スリムタイプ		16Uラック	
			40U PG - R6RC1	24U PG - R4RC3	40U GP5 - R1RC6	24U GP5 - R2RC3	- PG - R5RC1	
IPCOM S 2200	IS2200XX	2U			( 1 )	( 1 )	( 1 )	
IPCOM S 2000	IS2000XX	2U			( 1 )	( 1 )	( 1 )	
IPCOM S 1400	IS1400XX	1U						
IPCOM S 1200	IS1200XX	1U						
IPCOM S 1000	IS1000XX	1U						
IPCOM 310	IP0310A1	2U						
	IP0310B1	2U						
	IP0310C1	2U						
	IP0310D1	2U						
IPCOM 150	IP0150A1	1U						
IPCOM 100	IP0100A1	1 U-HALF						( IP0109RM1 )
IPCOM 50	IP0050A1	-	×	×	×	×	×	-
NetShelter / FW-G	LSF1000A	1U						
NetShelter / FW-M	LSF500A	1U						
NetShelter / FW-L	LSF300A	1U						
NetShelter / FW-P	LSF250A	1U-HALF						( LSF200RU )
NetShelter / FW	LSF150A	-	×	×	×	×	×	-
NetShelter / VW	LSW100BU1	-	×	×	×	×	×	-
	LSW100BU2	-	×	×	×	×	×	-
	LSW100BU3	-	×	×	×	×	×	-
GeoStream R980	FCR980A	15U( JIS ) 16U( EIA )	( 2 )	( 3 )	×	×	×	
	FCR980B	15U( JIS ) 16U( EIA )	( 4 )	( 5 )	×	×	×	
	FCR980C	15U( JIS ) 16U( EIA )	( 2 )	( 3 )	×	×	×	
	FCR980D	15U( JIS ) 16U( EIA )	( 4 )	( 5 )	×	×	×	
GeoStream R920	FCR920C	8U ( JIS / EIA )	( 6 )	( 7 )	×	×	×	
	FCR920D	8U ( JIS / EIA )	( 6 )	( 7 )	×	×	×	
Si-R570	SIR570V30	1U						
Si-R370	SIR370V30	1U-HALF						( SIR370RU )
Si-R260B	SIR260BV30	1U-HALF						( SIR370RU, SIR220BRU )
Si-R220B	SIR220BV30	1U-HALF						( SIR370RU, SIR220BRU )
Si-R180	SIR180V30	-	×	×	×	×	×	-
Si-R170	SIR170V30	-	×	×	×	×	×	-
Si-R130	SIR130V4	-	×	×	×	×	×	-
Si-R30	SIR30V2	-	×	×	×	×	×	-
LR-X7050	LRX7050V4	-	×	×	×	×	×	-
LR-X6030	LRX6030BV4	-	×	×	×	×	×	-
SR8800	SHR8800B	16U			( 10 )	×	×	
Si-R3400	SIR3400A	5U						( SIR34RK )
	SIR3400B	5U						( SIR34RK )
SH5124T	SH5124T	1U	( 8 )	( 8 )	( 8 )( 10 )	( 8 )( 10 )	( 8 )( 10 )	
SH4322G	SH4322G	1.5U	( 8 )	( 8 )	( 8 )( 10 )	( 8 )( 10 )	( 8 )( 10 )	
SH4124T	SH4124T	1U	( 8 )	( 8 )	( 8 )( 10 )	( 8 )( 10 )	( 8 )( 10 )	
SH4124S	SH4124S	1U	( 8 )	( 8 )	( 8 )( 10 )	( 8 )( 10 )	( 8 )( 10 )	
SH1824B	SH1824B	1U	( 8 )	( 8 )	( 8 )( 10 )	( 8 )( 10 )	( 8 )( 10 )	
SH1816B	SH1816B	1U	( 8 )	( 8 )	( 8 )( 10 )	( 8 )( 10 )	( 8 )( 10 )	
SH1516AT	SH1516AT	1U	( 8 )	( 8 )	( 8 )( 10 )	( 8 )( 10 )	( 8 )( 10 )	( SH1RUF01 )
SH1508AT	SH1508AT	1U	( 8 )	( 8 )	( 8 )( 10 )	( 8 )( 10 )	( 8 )( 10 )	( SH1RUE01 )
SH1516G	SH1516G	1U	( 8 )	( 8 )	( 8 )( 10 )	( 8 )( 10 )	( 8 )( 10 )	( SH1RUE01 )
SH1516	SH1516	1U	( 8 )	( 8 )	( 8 )( 10 )	( 8 )( 10 )	( 8 )( 10 )	( SH1RUC01 )
SH1508	SH1508	1U	( 8 )	( 8 )	( 8 )( 10 )	( 8 )( 10 )	( 8 )( 10 )	( SH1RUC01 )
SH1508M	SH1508M	-	×	×	×	×	×	-
SR-S716C1	SHRS716C1	1U			( 10 )	( 10 )	( 10 )	
SR-S316C1	SHRS316C1	1U			( 10 )	( 10 )	( 10 )	
SR-S224TC1	SHRS224TC1	1U			( 10 )	( 10 )	( 10 )	
SR-S208TC1	SHRS208TC1	1U			( 10 )	( 10 )	( 10 )	
Si-V735	SIV735AV12	1U						( SIV735RU )
Si-V704B	SIV704BV12	2U						( SIV704RU )
Si-V702	SIV702AV12	-	×	×	×	×	×	-

- ( 1 ) ケーブル引回しスペース確保のため1Uのケーブルトレイ( オプション )が必要( 型名 : IS2009RB1 )
- ( 2 ) 装置の下側に2Uの空きと上側に排気ダクト 型名 : FCR980ADB( 4U ) の搭載が必要。搭載可能台数 : 2台。但し、2台搭載の場合、上段側装置は排気ダクト不要、他装置の搭載不可。
- ( 3 ) 装置の下側に2Uの空きと上側に排気ダクト 型名 : FCR980ADB( 4U ) の搭載が必要。但し、上側にダクト分の空きを確保できない場合は排気スペースとしてそのエリアを確保する。  
搭載可能台数 : 1台
- ( 4 ) 装置の下側に3Uの空きと上側に排気ダクト 型名 : FCR980ADA( 5U ) の搭載が必要。搭載可能台数 : 2台。但し、2台搭載の場合、上段側装置は排気ダクト不要。
- ( 5 ) 下側に3Uの空きと上側に排気ダクト 型名 : FCR980ADA( 5U ) の搭載が必要。但し、上側にダクト分の空きを確保できない場合は排気スペースとしてそのエリアを確保する。  
搭載可能台数 : 1台
- ( 6 ) 最下段に1Uの空きと上側にはラックの設置状態によって、下記排気ダクトのいずれかの搭載が必要。搭載可能台数 : 4台  
・ラック単独設置( 型名 : FCR920ADB )  
・ラック増設設置( 型名 : FCR920ADA )
- ( 7 ) 最下段に1Uの空きと上側にはラックの設置状態によって、下記排気ダクトのいずれかの搭載が必要。搭載可能台数 : 2台  
・ラック単独設置( 型名 : FCR920ADB )  
・ラック増設設置( 型名 : FCR920ADA )
- ( 8 ) 装置間は1Uの空きが必要
- ( 9 ) 装置を含め3U必要
- ( 10 ) 個別対応品が必要となります。詳細については弊社の営業にお問合せください。
- ( 11 ) 以下の対象ラックで実装条件を満たす場合、搭載が可能です。  
対象ラック  
・19インチラック : 取付穴間隔はUピッチ( 1U = 44.45mm ) 取付幅は465mm  
・JISラック : 取付穴間隔は25mmピッチ、取付幅は465mm  
実装条件  
装置前面の配線領域が100mm以上確保できること  
装置裏面の排気・配線領域が90mm以上確保できること  
装置上部・下部共に1U以上の空きが必要