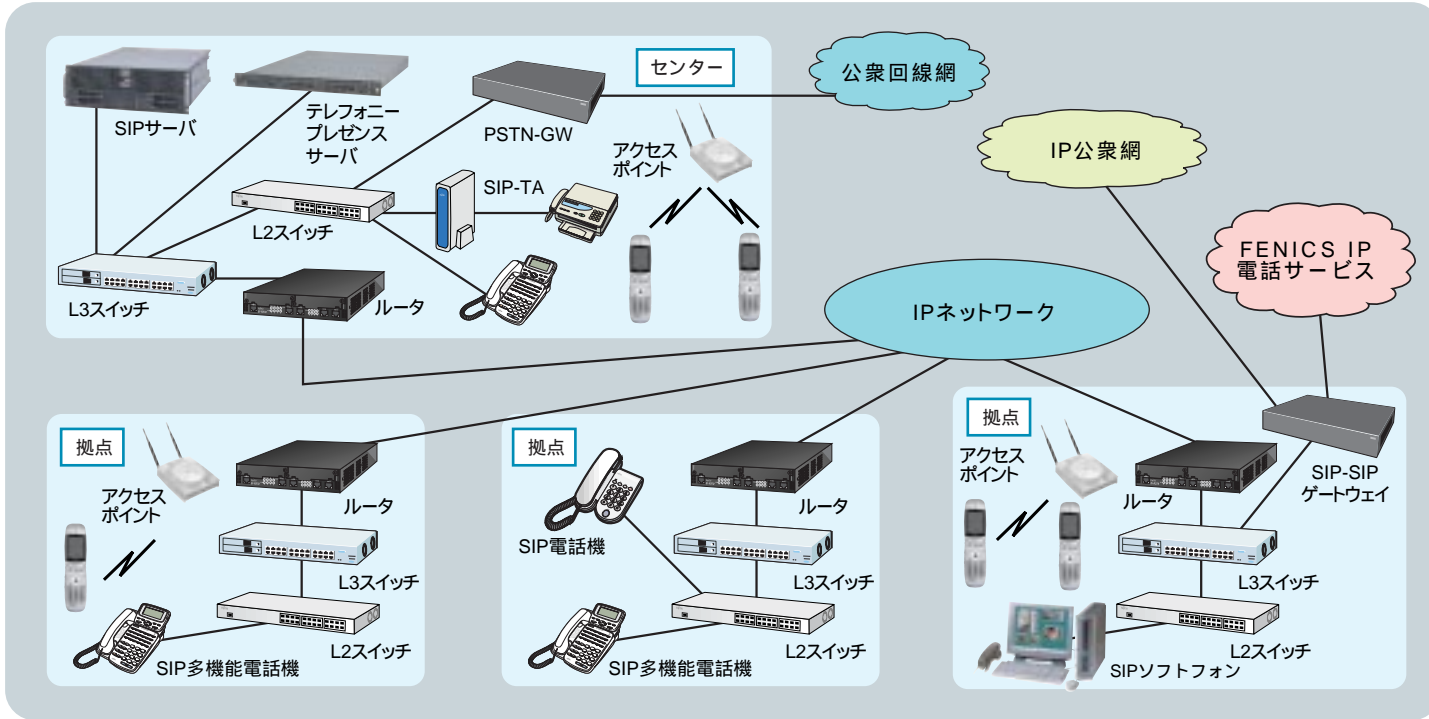


IPテレフォニーシステム

CLシリーズ

ユビキタスオフィスを実現するSIP対応IPテレフォニーシステム

富士通が培った音声技術を汎用OS上に移植したIPテレフォニーシステム。高い音声品質、リアルタイム性を確保しつつ、SIPプロトコルサポートによるモバイル環境への適用や業務アプリケーションとの連携を実現します。



CLシリーズラインナップ

オープンなプラットフォームの上で、今までと変わらず電話を使った業務が可能。

主な機能			
プレゼンスサーバ	プレゼンス	CLシリーズ プレゼンスサーバ PRIMERGY RX100 S2 1	
メディアサーバ	会議・通話録音 トーカー	CLシリーズ メディアサーバ PRIMERGY TX200 1	
モバイルサーバ	PHS機能	CL5000 PHS利用サーバ PRIMEPOWER 250	
	モバイル機能	CL2100 アプライアンスサーバ	
SIPサーバ	運用管理	CL5000 SIP基本 DB 多機能電話機利用 運用管理 PRIMEPOWER 250 2	
	多機能電話機利用		
	データベース		
	SIP基本		

450 20,000
小規模 ← システム規模 → 大規模
クライアント

1 最大管理数は4000回線 2 手配台数は収容条件による

特長

1. 業務アプリケーション連携/グループウェア連携

業務アプリケーションやグループウェアとの連携を容易に実現するために国際標準規格であるSIPプロトコルをサポートし、音声と業務システムを融合することで新たなワークスタイルの確立を促進します。

業務連携

SOAPやVXMLなどとテレフォニーの各種インターフェースとの融合により、業務アプリケーション連携が容易に実現できます。オープンなインターフェースによりお客様のご要望に合わせたカスタマイズが可能です。

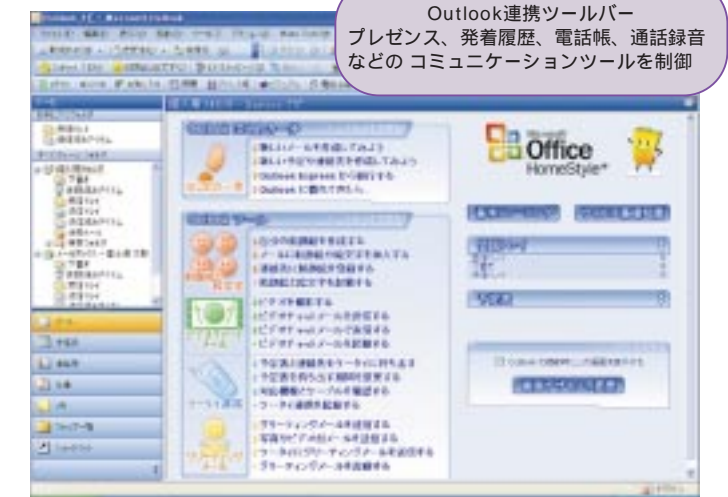
グループウェア連携

グループウェアとSIPサーバを連携させることにより、グループウェアより音声系サービスが利用可能になります。これにより、従来別々に使用していたグループウェアと電話機能が統合され、効率の良い利便性に富んだコミュニケーション環境を実現します。

主な連携機能

プレゼンス機能、発着信履歴、電話帳発信、通話録音・再生、メール連携、スケジュール連携、'Click to call'

Outlook連携



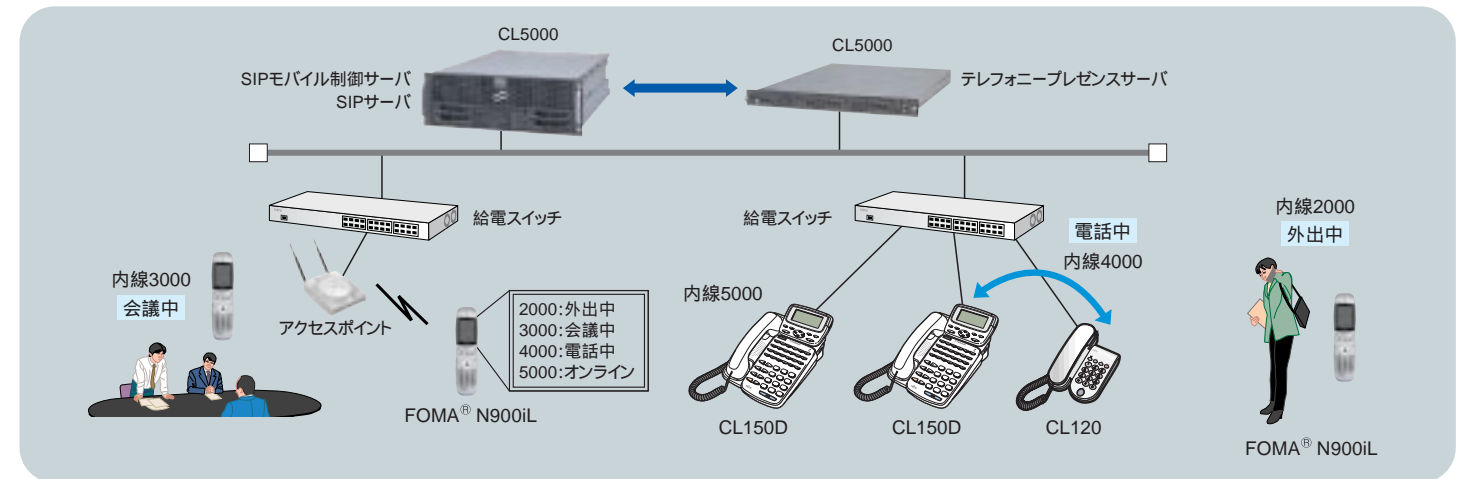
2. モバイル&プレゼンス

モバイル

「FOMA Dual端末」「無線LAN IP電話」などを内線として収容し、Wireless化・フルIP化によるどこでもつながる自由なオフィス環境を実現します。

プレゼンスサービス

SIPサーバとSIPテレフォニープレゼンスサーバ間連携によりFOMA® N900iLのディスプレイで、SIP電話機および、FOMA® N900iLプレゼンス情報を表示/選択し、発信することが可能です。



3. 音声品質

業界最高水準の高音質

当社独自の「スペクトル・マスキング方式」を使った高性能エコーキャンセラにより、業界最高水準の高音質を実現しています。

4. 高信頼性

センター集中運用時の拠点内バックアップ

障害などでCenter Serverとの通信が途絶えても、拠点内のバックアップサーバ/ユニットで拠点内運用の継続が可能です。

局間バックアップサービス

分散型システム構成において、一方のCenter Serverで障害が発生した場合、他方のCenterServerに高速に切り替わりバックアップする機能を提供します。

5. 保守運用

Webを利用した保守運用設定

Web画面から、局データ(内線番号、ボタン配置など)の変更が可能です。

フリーオフィス

移動時には自分のユーザーIDをIP多機能電話機から入力するだけで、移動元の内線番号を引き継ぎ可能です。



NEW

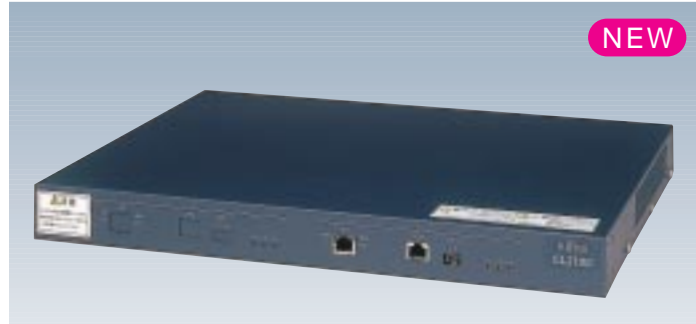
CL5000

大規模向けIPテレフォニーシステム

- ・最大20,000クライアントまでを収容可能な大規模SIPサーバ用アプリケーション
- ・UNIXサーバ「PRIMEPOWER」の採用により高信頼なシステム構築が可能

製品名	CL5000	
SIP制御容量	システム容量	20,000
	SIP単機能端末	20,000 ¹
	SIP多機能端末	6,400 ¹
	無線LAN IP電話 / FOMA-DUAL	6,400 ¹
	PHS端末	6,400 ¹
推奨サーバ	PRIMEPOWER 250 寸法 / 質量・環境条件などはサーバ仕様	
CPU	SPARC V (1.32GHz以上)	
メモリー	1GB以上	
HD	36.4GB以上	
OS	Solaris 9	
データベース	Symfoware	

¹ オプションソフトが必要



NEW

CL2100

中小規模向けIPテレフォニーシステム

- ・450クライアントまでを収容可能なコンパクトサイズ(1U) SIPのアプライアンス(専用)サーバ
- ・SIPによる基本制御機能のみならず多機能電話サービス/運用管理/データベースなどがプレインストール済み

製品名	CL2100	
SIP制御容量	システム容量	450
	SIP単機能端末	450 ¹
	SIP多機能端末	200 ¹
	無線LAN IP電話 / FOMA-DUAL	450 ¹
	PHS端末	450 ¹
SIP基本制御以外の プレインストール機能	多機能電話機利用 / 運用管理	
電話番号管理		
諸元	外形寸法(W.D.H)	431 x 340 x 42mm (1U)
	質量	約3.5kg
	電源 / 電源(コンセント)形状	AC100V
	環境条件	温度: 0~40、湿度: 20~80%
冷却方式	自然空冷	

¹ オプションソフトが必要

CLシリーズ 電話機 / 周辺機ラインナップ

SIP-SIPゲートウェイ IP電話サービスとの接続を実現

CL510



NEW

製品名	CL510	
LAN	インタフェース	RJ45 (キャリア網側 x 1、ローカル網側 x 1) 10BASE-T / 100BASE-TX
	プロトコル	TCP / IP、UDP / IP、Telnet、ftp
	シグナリング	SIP (キャリア網側 / ローカル網側とも)
	コーデック	G.711
音声	チャンネル数	基本20チャンネル
	CODEC	G.711
諸元	外形寸法(W.D.H)	約431 x 340 x 44mm
	質量	約3.5kg
	電源 / 電源(コンセント)形状	AC100V ± 10V (50 / 60Hz)
	環境条件	温度条件: 0~40、湿度条件: 20~80%RH

CLシリーズ 電話機 / 周辺機ラインナップ

PSTNゲートウェイ 公衆回線(PSTN)との接続を可能にするゲートウェイ

CL330P (PRIゲートウェイ)



NEW

製品名	アナログゲートウェイ (CL310A)	BRIゲートウェイ (CL320B)	PRIゲートウェイ (CL330P)	
音声	インターフェース	アナログ局線 x 6	BRI局線 x 2 (エコークャンセラ内蔵)	PRI局線 x 1 (エコークャンセラ内蔵)
	チャンネル数	6チャンネル	4チャンネル	23チャンネル
	音声圧縮		G.711、G.729A	
	FAX		G3 / T.38	
LAN	呼制御プロトコル	SIP		
	インターフェース プロトコル	10BASE-T / 100BASE-TX x 1ポート TCP / IP、UDP / IP		
	外形寸法(W.D.H)	約431 x 390 x 87mm		
諸元	質量	約7.0kg		
	電源 / 電源(コンセント)形状	AC100V		

SIPソフトフォン CLシリーズの操作性をパソコン上で実現

CL210



NEW

製品名	CL210	
USBインターフェース	USB規格 Ver.1.1 準拠	
ヘッドセット端子	3極ミニジャック x 1	
適合ヘッドセット	スピーカー: モノラルスピーカー、インピーダンス32 マイク: エレクトロニック・コンデンサマイク MONO DC2.5V バイアス(R=2.2k) 推奨ヘッドセット: FC760A13	
ヘッドセット端子の形状	2.5 推奨ヘッドセット: FC760A13(3.5 2.5 変換コネクタ必要)	
対応OS	WindowsXP HomeEdition日本語版、WindowsXP Professional日本語版、Windows2000 Professional日本語版	
対応パソコンの仕様条件	以下の条件を満たすAT互換機を推奨 (ソフトフォン使用時) [音声だけを使用する場合] CPU: Pentium (R)500MHz以上 メモリ: 128MB以上 / ハードディスク: 50MB以上の空き容量	
諸元	外形寸法(W.D.H)	本体: 52 x 52 x 192mm、置台: 75 x 26 x 192mm
	質量	本体: 250g以下、置台: 160g以下
	電源 / 電源(コンセント)形状	DC5V ± 10V (USBケーブルから供給)
	消費電力	2.5W
	ケーブル長	DC5V ± 10V (USBケーブルから供給)
	環境条件	温度条件: 10~35、湿度条件: 20~80%RH (結露しないこと)

IP電話機 SIP対応IP電話機

CL150D



NEW

製品名	CL120	CL150	CL150D	
対応プロトコル	SIP(RFC3261)準拠			
LANイン	1 (10BASE-T / 100BASE-TX)			
ターフェース	—	1 (10BASE-T / 100BASE-TX)		
ディスプレイ	—	—	漢字表示 (全角10文字 x 4桁)	
着信ランプ	—	赤のみ 7色		
キー	ダイヤルボタン	0~9、#、*		
	可変機能ボタン	—	12個	23個
	固定機能ボタン	4個	8個	9個
	音量可変ボタン	—	1個	—
諸元	外形寸法(W.D.H)	約136 x 203 x 79mm	約180 x 230 x 110mm	約180 x 254 x 112mm
	質量	480g	740g	900g
	電源 / 電源(コンセント)形状	ACアダプター: オプション[FC820AC3]、センター給電: IEEE802.3af準拠		
	消費電力	約2.5W		
環境条件	カラー	ライトグレー	ブルーイッシュホワイト	
	動作時	温度条件: 0~40、湿度条件: 20~80%RH (結露しないこと)		
	保存時	温度条件: -20~60、湿度条件: 5~95%RH (結露しないこと)		
その他	カラーシート	—	—	
	ヘッドセット接続	—	2.5 ミニピンジャック	
	ハンズフリー	—	—	
	壁掛け	—	オプション[FC770WM]	
	メロディ着信	—	11種類	
	着信音色	8種類		
	電話帳	— (PC連携時には可能)		500件
発信履歴	— (PC連携時には可能)		発信履歴: 20件、着信履歴: 20件	

Enterprise Communication Server

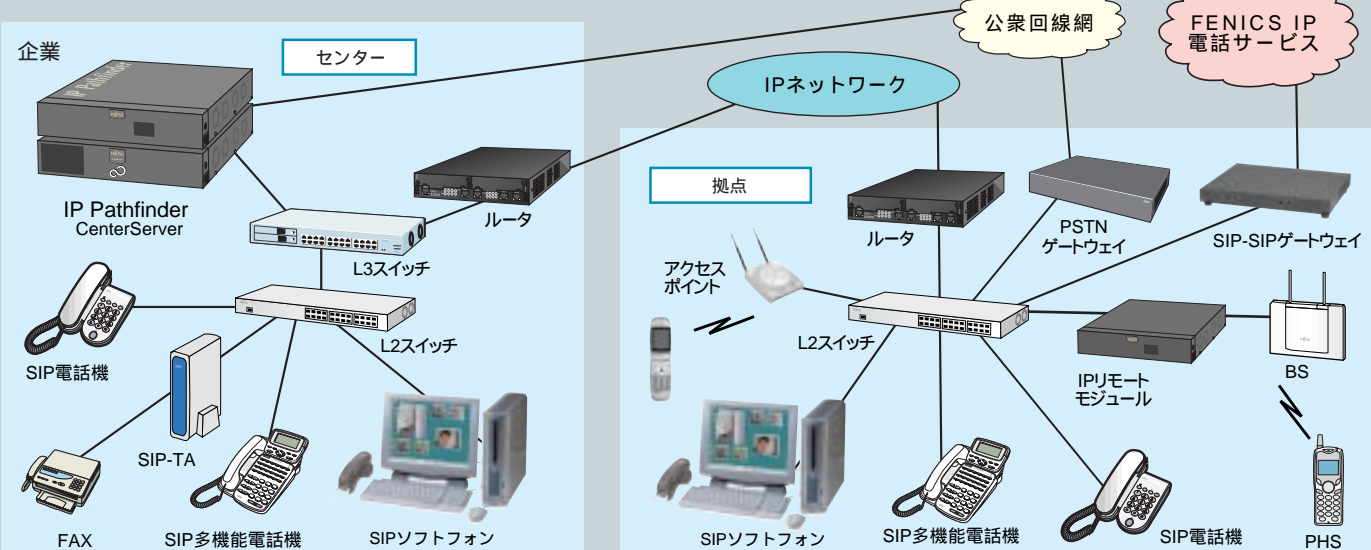
IP Pathfinder

新たなコミュニケーションスタイルを提供するSIP対応のフルIP-PBXシステム

PBXの持つ高機能、高信頼性をIP上で完全継承し、音声 / 画像 / データのあらゆるコミュニケーションを一つに統合するフルIP対応IP-PBX。最新のVoIPプロトコルであるSIP (Session Initiation Protocol) にも対応。業務アプリケーションとの融合やIP電話サービスとの連携を図り、トータルコスト削減を始めとした、経営改革・業務改革のための新たなビジネスモデルの創造を支援いたします。

SIP IPテレフォニーシステム IP Pathfinder RM10S ●SIPテクノロジー上で、内線代表/ピックアップ/保留・転送を始めとして、マルチライン/PHS接続などのテレフォニーサービスを実現。●SIPサーバモジュールの他、従来の電話機などを接続できるGWモジュールをご提供。モジュールの組合せで、あらゆるニーズに対応します。

IP Pathfinderシステム構成図



IP Pathfinder シリーズラインナップ

専用架タイプ

<p>モデル30S / D 内線数 (400) + SIP内線数 (4000)</p>	<p>モデル40S / D 内線数 (800) + SIP内線数 (4000)</p>	<p>モデル60S / D 内線数 (2000) + SIP内線数 (4000)</p>	<p>モデル65D 内線数 (4200) + SIP内線数 (4000)</p>	<p>モデル70D 内線数 (6400) + SIP内線数 (4000)</p>	<p>モデル80D 内線数 (16000) + SIP内線数 (4000)</p>
---	---	--	--	--	---

ボックスタイプ

<p>RMモデル10S 内線数GSM (162) 内線数GSM-L (432) + SIP内線数 (4000)</p>	<p>RMモデル60S 内線数 (2000) + SIP内線数 (4000)</p>	<p>RMモデル65D 内線数 (4200) + SIP内線数 (4000)</p>
---	--	--

特長

1. コミュニケーションサービス

SIPをはじめとしたマルチプロトコル対応

オープン性、カスタマイズ性に優れたSIPをベースに、フルSIPクライアントでの構成はもちろん、H.323 / 独自など異なるプロトコルと共存したマルチプロトコルシステムが構築可能です。

お客様の用途や設置環境に合わせ、各プロトコルの特性を活かしたコミュニケーションシステムを実現いたします。

メディアサービス

SIPシステムにSIPメディアサービス (音声処理機能とユニファイド機能) を連携することで、システム機能が飛躍的に向上し、快適なコミュニケーションと信頼のサービスをご提供いたします。

2. モバイル&プレゼンス

モバイル

「FOMA Dual端末」「無線LAN IP電話」などを内線として収容し、Wireless化・フルIP化によるどこでもつながる自由なオフィス環境を実現します。

プレゼンスサービス

SIPサーバとSIPテレフォニープレゼンスサーバ関連携により、FOMA[®] N900iLのディスプレイで、SIP電話機および、FOMA[®] N900iLプレゼンス情報を表示/選択し、発信することが可能です。

3. 音声品質

業界最高水準の高音質

当社独自の「スペクトル・マスキング方式」を使った高性能エコーキャンセラにより、業界最高水準の高音質を実現しています。

4. 高信頼性

センター集中運用時の拠点内バックアップ

障害などでCenter Serverとの通信が途絶えても、拠点内のバックアップサーバ/ユニットで拠点内運用の継続が可能です。

局間バックアップサービス

分散型システム構成において、一方のCenter Serverで障害が発生した場合、他方のCenter Serverに高速に切り替わりバックアップする機能を提供します。

5. 保守運用

Webを利用した保守運用設定

Web画面から、局データ (内線番号、ボタン配置など) の変更が可能です。

フリーオフィス

移動時には自分のユーザーIDをIP多機能電話機から入力するだけで、移動元の内線番号を引き継ぎ可能です。

製品名	IP Pathfinder Center Server									
	モデル30S/D	モデル40S/D	モデル60S/D	モデル65D	モデル70D	モデル80D	RMモデル20S	RMモデル60S	RMモデル65D	
収容内線数 (組内モジュール数)	総内線数 (IP内線+非IP内線)	400	800	2,000	4,200	6,400	16,000	400	2,000	4,200
	IP多機能内線	400	800	1,200	3,600	4,800	9,600	260	1,200	3,600
	内線 (アナログ, 多機能)	400	800	1,200	3,600	6,400	16,000	400	600	1,200
	PHS子機	400	800	2,000	4,200	6,400	16,000	400	2,000	4,200
	PHS接続装置	100	200	400	600	800	1,600	100	300	600
	局線	100	400	600	800	960	1,920	200	600	800
	ISDN局線	BRI	50	200	300	360	480	66	300	360
		PRI	6	24	32	45	60	8	32	45
	SIP内線 ²	4000						4000		
	標準トラフィック	6.0HCS / 内線								
冗長構成	一重化 / 二重化			二重化			一重化		二重化	
最大架数	1	2	4	6	12	4		14	36	
最大GWモジュール数							4		14	36
諸元	外形寸法 (W.D.H) / 架	660 × 500 × 1,930mm		700 × 500 × 1,930mm (1架あたりの最大値)			431 × 530 × 87mm (2U) ¹ (1モジュールあたりの最大値)			
	質量	340kg (1架最大構成時) (電源含む)		300kg (1架最大構成時)			本体モジュール12kg GWモジュール15kg		本体モジュール 12kg × 2 GWモジュール15kg	
	電源条件 (本体装置)	AC100 ± 10V AC200 ± 10V (50 / 60Hz)			DC -48V ± 5V			AC100 ± 10V AC200 ± 10V (50 / 60Hz)		
消費電力 (W) (システム最大構成時)	1,400	1,872	3,936	5,664	8,736	21,840	930	2,870	7,080	
発熱量 (kJ/h) (システム最大構成時)	5,040	6,740	14,170	20,391	31,450	78,624	3,348	10,332	25,488	
騒音 (db) (1架最大構成時)	50.3dB			47.7dB			47.5dB		48.1dB	
環境条件	0-40 / 20-80%RH (非結露)									

¹ 19インチラック搭載時ピッチ数 (19インチラック搭載用品別途手配) ² 総内線数には含まれません

製品名 (ACモデル)	IP Pathfinder RM10S							
	SIPモジュール	基本GWモジュール	基本GWモジュールL	増設GWモジュール	増設GWモジュールL	拡張GWモジュール	バッテリーモジュール	
SIPクライアント数	450							
PBX内線数	50		120	32	136			
諸元	外形寸法 (W.D.H)	431 × 340 × 42mm (1U)	431 × 390 × 87mm (2U)	431 × 2300 × 308mm (7U)	431 × 390 × 87mm (2U)	431 × 530 × 308mm (7U)	431 × 390 × 108mm (2.5U)	431 × 390 × 87mm (2U)
	質量	3.5kg	7.0kg	16.5kg	7.4kg	16.5kg	7.0kg	20.0kg
	電源条件	AC100V						
	消費電力	15W	70W	185W	50W	185W	50W	140W
	発熱量	13kcal / h	60kcal / h	159kcal / h	43kcal / h	159kcal / h	43kcal / h	121kcal / h
	騒音	39dB (A)						
		ACモデル: AC電源モデル (停電保障なし) DCモデル: バッテリーバックアップモデル (3時間停電保障) 最大PBX内線数 (デジタル多機能+一般内線) GSM: 162、GSM-L: 432						

ACモデル: AC電源モデル (停電保障なし)
DCモデル: バッテリーバックアップモデル (3時間停電保障)
最大PBX内線数 (デジタル多機能+一般内線)
GSM: 162、GSM-L: 432

IP Pathfinder 電話機 / 周辺機ラインナップ

IP多機能電話機

多機能電話サービスをIPネットワーク上で実現するIP電話機

i-station50シリーズ



製品名	i-station40A	i-station50A3	i-station50B2(W/B)
可変機能キー		12	23
漢字ディスプレイ			20文字(半角)×4行
電子電話帳			500
外形寸法(W.D.H)	136×203×77mm	180×235×107mm	180×254×112mm
諸元			
質量(最大構成時)	0.6kg	0.9kg	1.0kg
電源	ローカル給電 AC100V		
条件	センター給電 IEEE802.3af準拠		
カラー	ライトグレー	ブルーイッシュホワイト	ブルーイッシュホワイト オフブラック

IP多機能ソフトフォン

パソコン上でのコミュニケーションを統合するデスクトップツール

i-station30SP

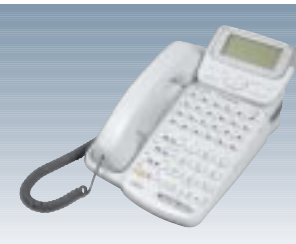


IPソフトフォン動作条件	
CPU	Pentium 500MHz以上、Celeron 500MHz以上 パソコンビデオ会議の場合 Pentium4 1.7GHz以上
メモリ	128MB以上 パソコンビデオ会議の場合512MB以上
必要HDD空き容量	100MB以上
対応OS	Microsoft Windows®2000 / XP
必要ハード	LANインターフェース
USB接続時	USB対応ハンドセット(ダイヤルキー付き)
サウンドカード接続時	インターネット電話アダプター、ハンドセット / ヘッドセット
パソコンビデオ会議時	CCDカメラ

SIP電話機

SIP対応IP電話機

SSシリーズ



製品名	SS-120A4	SS-150A2	SS-150B2	SS-150PA
対応プロトコル	SIP(RFC3261)準拠			
LANインターフェース	10BASE-T / 100BASE-TX × 1			
PCポート		1		1
ディスプレイ				20文字(半角)×4行
外形寸法(W.D.H)	136×203×79mm	180×235×110mm		180×254×112mm
諸元				
質量(最大構成時)	0.6kg	0.8kg		0.9kg
電源	ローカル給電 AC100V			
条件	センター給電 IEEE802.3af準拠			
カラー	ブルーイッシュホワイト			
その他	停電対策			

VoIPターミナルアダプター

一般アナログ電話機、およびFAXをIPネットワーク上で利用するためのアダプター

iA112S3

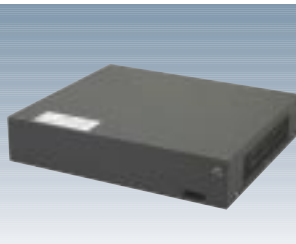


製品名	iA112S3	VoIPアダプター
対応プロトコル	SIP(RFC2543bis04)	H.323 Ver.2
外部インターフェース	LANポート WANポート	10BASE-T、100BASE-TX × 1 10BASE-T、100BASE-TX × 1
回線	アナログ電話機ポート×2 Life Line × 1	
FAX対応	みなし音声方式(G.711)	T.38
外形寸法(W.D.H)	45×161×185mm	224×135×39mm
諸元		
質量(最大構成時)	約0.5kg	約0.6kg
電源条件	AC100V	

PSTNゲートウェイ

IPネットワークと公衆網を接続するためのゲートウェイ装置

iGシリーズ



製品名	iG5106C2	iG5102B2	iG5101P2
インターフェース	アナログ局線×6	BRI局線×2	PRI局線×1
LANインターフェース	10BASE-T、100BASE-TX × 1		
対応プロトコル	H.323 V2 / SIP ¹		
外形寸法(W.D.H)	432×376×87mm		
諸元			
質量(最大構成時)	約7.5kg		
電源条件	AC100V		

1: SIPとH.323は、1ユニット内で混在運用できません。

VoIPスイッチ

帯域制御 / 優先制御 / IP電話機への給電機能をもったVoIP専用スイッチ

iS2124vp(L2スイッチ)



IP電話機給電機能内蔵

iS2116vp(L2スイッチ)



IP電話機給電機能内蔵

11b無線アダプター

電話機の機ヒモコードレス化を実現する無線アダプター

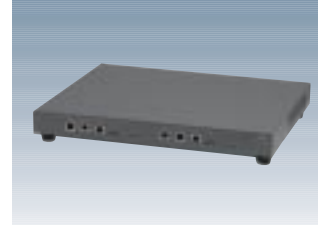
FC830WA1



SIP-SIPゲートウェイ

050 IP電話サービス網へ接続を行うためのゲートウェイ装置

GV700S



GeoStream Si-Vシリーズ

SIP / H.323のマルチプロトコル対応でIPセントレックスサービスへの適用も可能なVoIPゲートウェイ装置

GeoStream Si-Vシリーズは、IPネットワークに音声を統合するVoIPゲートウェイ装置です。当社製ルーター「GeoStream Si-Rシリーズ」、「LR-Xシリーズ」のフラグメンテーション機能、帯域制御機能などと連携することで、高い音声品質をご提供いたします。制御プログラムは、SIP / H.323に対応したマルチプロトコル対応となっておりますので、IPセントレックスサービスへの適用も可能となります。



GeoStream Si-V735

大規模拠点向けモデル

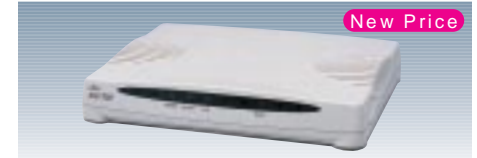
- デジタル(TTC-2M)トランクインターフェースを装備
- 音声30チャンネル収容可能



GeoStream Si-V704B

中・小規模拠点向けモデル

- ODトランクインターフェース(Type V)を装備
- 音声4チャンネル収容可能



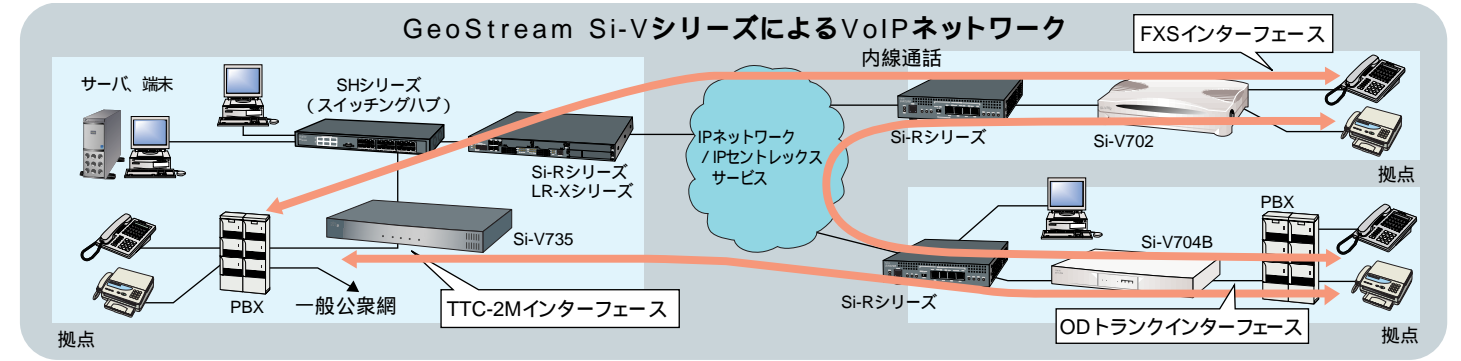
GeoStream Si-V702

小規模拠点向けモデル

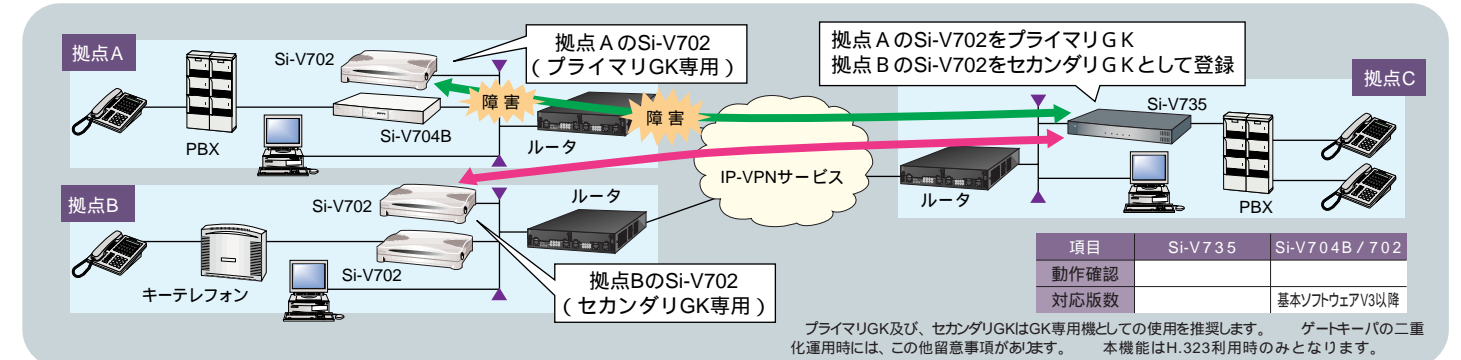
- アナログ電話インターフェース(FXS)を装備
- 音声2チャンネル収容可能

製品名	Si-V735	Si-V704B	Si-V702
インターフェース	デジタル中継線トランク(TTC-2M)インターフェース	ODトランクインターフェース	アナログ電話インターフェース(FXS)
音声	チャンネル数 30回線 符号化方式 G.711, G.729A FAX G3 / スーパーG3 ² 、T.38サポート、見なし音声 シグナリング SIP、H.323 V2	4回線	2回線
LAN	インターフェース サポートプロトコル	10 / 100BASE-TX × 1	10BASE-T × 1
ネットワーク管理機能	TCP / IP、UDP / IP SNMPエージェント		
電話番号管理	簡易GateKeeper機能搭載(最大300件まで管理可能) ³		
諸元	外形寸法(W.D.H) 440×240×44mm(1U) ¹ 質量 2.7kg 電源/電流コンセント形状 AC100V、平行3ピン(アース端子付) 消費電力 16W以下 発熱量 272kJ/h 騒音 ファンレス	443×315×62mm(2U) ¹ 4.8kg 20W以下 72kJ/h	241×202×43mm 0.9kg 10W以下 34kJ/h
添付品	LANケーブル(RJ45カテゴリ5クロスケーブル2m) 電源ケーブル(1.8m) Dsub15ピンオスコネクタ CD-ROM(マニュアル、基本ソフトウェア)	電源ケーブル(1.8m) クイックコネクタ、8回路ハウジング CD-ROM(マニュアル、基本ソフトウェア)	電源ケーブル(1.8m) CD-ROM(マニュアル、基本ソフトウェア)
標準価格(税別)	¥1,250,000	¥230,000	¥120,000

1 19インチラック搭載時ピッチ数(19インチラック搭載用品別途手配) 2 G3モードにフォールバックして中継 3 はH.323利用時のみ対応



GeoStream Si-Vシリーズは内蔵ゲートキーパ機能を利用したゲートキーパの二重化機能をサポートします。



項目	Si-V735	Si-V704B / 702
動作確認		
対応版数		基本ソフトウェアV3以降

プライマリGK及び、セカンダリGKはGK専用機としての使用を推奨します。ゲートキーパの二重化運用時には、この他留意事項があります。本機能はH.323利用時のみとなります。