

## 安全、快適なネットワークを実現するネットワークサーバ

富士通では、ファイアウォール、負荷分散、帯域制御などの機能を持つ、ネットワークに特定の機能を与える製品をネットワークサーバと呼んでいます。

富士通は、ネットワークサーバとして、ファイアウォール機能を持つ「NetShelter」、負荷分散/帯域制御の機能を持つ「IPCOM」、そして、ITシステムが必要とする機能を一台に統合した「IPCOM Sシリーズ」をご用意。

豊富なラインナップでさまざまな状況に的確に対応し、安全で快適なネットワークを実現します。

### IPCOM S シリーズ

1	ITシステムが必要とする機能を一台に統合	ルータ、ファイアウォール、帯域制御、負荷分散を一台で実現。
2	シンプル、スピーディなシステム構築	機能統合により、設置スペース、ケーブル本数などを削減。短期間でシステム構築が可能。
3	容易な運用性	ネットワーク構成定義、運用ポリシーを一括設定。一元管理により管理者の負担を軽減。
4	幅広いニーズに対応	SSLアクセラレーター、リンク負荷分散、SSL-VPNなどの機能を搭載。
5	快適で安定したネットワークを実現	IPCOMで培った負荷分散/帯域制御機能により安定したネットワークを実現。
6	安全なネットワークを実現	NetShelterで培ったファイアウォール機能により安全なネットワークを実現。
7	高信頼なネットワークを実現	サーバからネットワークまでシステム全体を高信頼化。

### IPCOM

1	レイヤー7負荷分散	アプリケーションレベルの情報(URLなど)を利用した効率的な負荷分散が可能。
2	レイヤー7帯域制御	アプリケーションレベルの情報(業務種別など)を利用したきめ細かな帯域制御が可能。
3	高信頼化	ホットスタンバイ、LAN二重化などにより高信頼なシステムを実現。
4	SSLアクセラレーター搭載	インターネットビジネスで広く使用されているSSL暗号化処理を高速化。

### NetShelter

1	不正侵入検知・防御機能	通過パケットに対して抽出・分析を行い、不正アクセスに該当した通信を遮断。
2	高速VPN対応	暗号化処理専用アクセラレーター(ASIC)の搭載。
3	二重化連携機能	装置二重化により、装置障害やネットワーク障害に対する高信頼運用を実現。

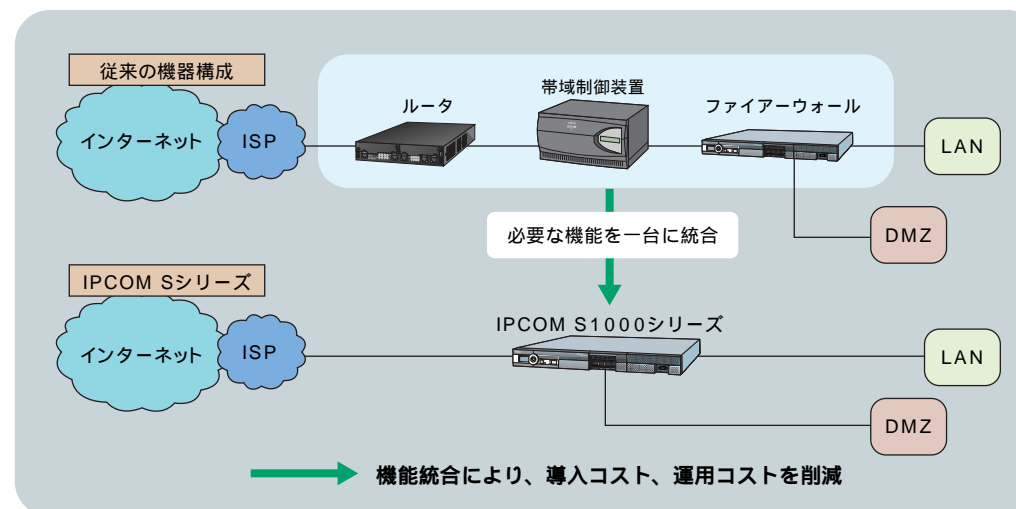
### インターネット接続商談の例

対応機種 IPCOM S1000 / 1200

IPCOM S1000シリーズを使用することで、インターネットに接続する部分をシンプルに構成できます。

複数の装置が一台になったことにより、設置スペース、ケーブル本数、消費電力を大幅に削減できます。設定も一台で済むため短期間でシステム構築が可能です。

運用に関しても監視対象が一台になることで管理者の負担を大幅に軽減します。



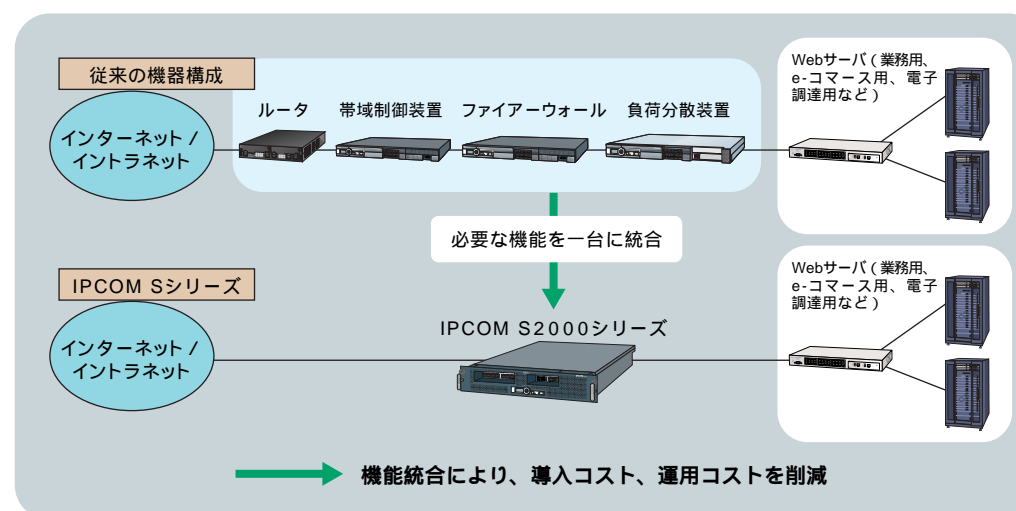
### Webサイト構築商談の例

対応機種 IPCOM S2000 / 2200

IPCOM S2000シリーズを使用することで、サーバとネットワークの間をシンプルに構成できます。

複数の装置が一台になったことにより、設置スペース、ケーブル本数、消費電力を大幅に削減できます。設定も一台で済むため短期間でシステム構築が可能です。

運用に関しても監視対象が一台になることで管理者の負担を大幅に軽減します。



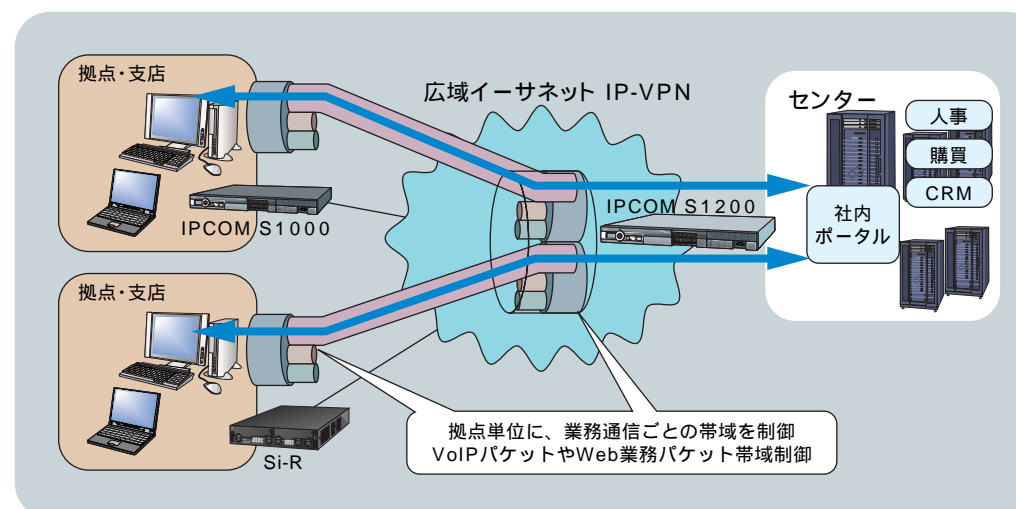
### IPCOM Sシリーズ/Si-Rシリーズによるネットワーク構築例

対応機種 IPCOM Sシリーズ/Si-Rシリーズ

各拠点で業務の優先度などにより帯域を制御することで、回線が混雑している場合にも快適なレスポンスを保証します。

また、音声や映像など遅延が許されないようなデータの帯域を確保することで途切れることなく配信することができます。

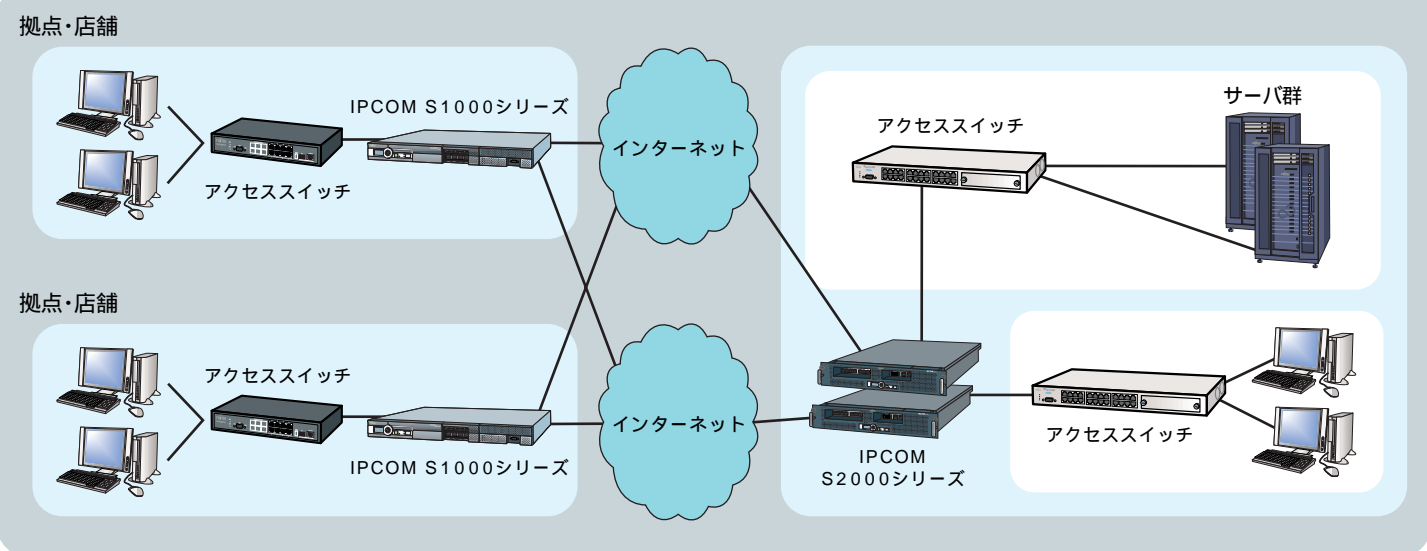
さらに、帯域の指定をデータの種別だけでなく、データ量でも設定することができますので、業務の効率化を図ることができます。



# IPCOM Sシリーズ

スピーディーなネットワーク構築とシンプルな運用を実現するネットワークサーバ

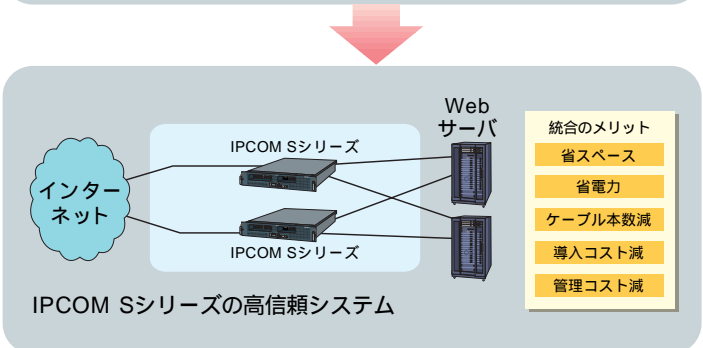
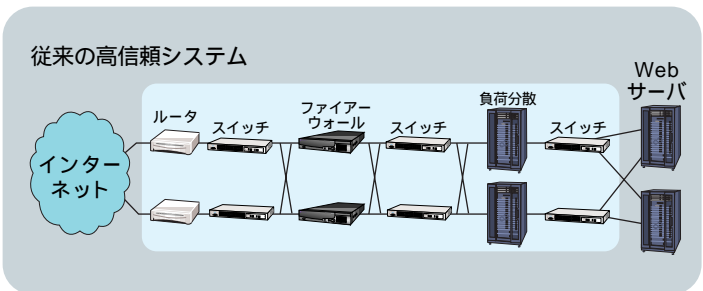
IPCOM Sシリーズはルータ、ファイアーウォール、帯域制御、負荷分散といった機能を1台に統合したネットワークサーバです。単機能製品を組み合わせた複雑な従来システムに比べ、省スペース、省電力、システム構築の短期化、各種設定・管理の一元化などにより、TCOを大幅に削減します。



## 特長

### 1. シンプル

IPCOM Sシリーズは、ルータ、ファイアーウォール、帯域制御、負荷分散の機能を一つの装置に統合。シンプルかつスピーディーなシステム構築を実現します。



### 2. 安定

IPCOM Sシリーズは、レイヤー7負荷分散、レイヤー7帯域制御などにより、サーバの負荷状態やネットワークの混雑具合に応じて、トラフィック量を制御。安定したレスポンスを実現します。

レイヤー7負荷分散:豊富な負荷分散方式とアプリケーションレベルの情報(URLなど)の利用により、効率的な負荷分散を行えます。また、豊富なセッション維持方式により確実にセッションを維持し、同一サーバに振り分け続けることが可能です。

レイヤー7帯域制御:アプリケーションレベルのきめ細かいトラフィック分類で的確にトラフィックを識別。独自の帯域制御方式(BTC)により、出て行くトラフィックだけでなく入ってくるトラフィックも制御できますので、重要なトラフィックを確実に保護し、安定したレスポンスを保証します。

### 3. 安全

IPCOM Sシリーズは、ファイアーウォールにより、不正なアクセスから内部のシステムを保護します。

また、SSL、IPsec暗号化処理を専用ハードウェア(SSLアクセラレーター、IPsecアクセラレーター)で行うことにより、高速かつセキュアなネットワークを実現します。

さらに、IPsec-VPNに加えて、SSL-VPNにも対応。利用環境に応じて最適なVPNを構築できます。

### 4. ノンストップ

IPCOM Sシリーズは、サーバの高信頼化を実現するサーバ状態監視、無停止メンテナンス、装置自身の高信頼化を実現するホットスタンバイ、バイパスモード、ネットワークの高信頼化を実現するネットワークの二重化、リンク負荷分散といった機能を搭載。サーバからネットワークまでシステム全体の高信頼化を実現します。



## IPCOM S2200

センター向けハイエンドモデル

- Gigabit Ethernet対応
- ラック搭載(2U)
- ルータ、ファイアーウォール、帯域制御、負荷分散、(SSLアクセラレーター)\*、(IPsec-VPN)\*
- ホットスタンバイ



## IPCOM S2000

センター向けエントリーモデル

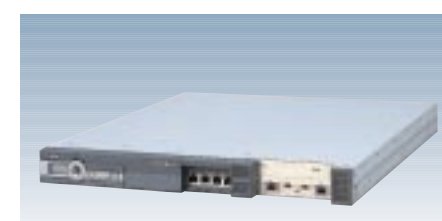
- 10/100Mbps Ethernet対応
- ラック搭載(2U)
- ルータ、ファイアーウォール、帯域制御、負荷分散、(SSLアクセラレーター)\*、(IPsec-VPN)\*
- ホットスタンバイ



## IPCOM S1400

拠点向け高性能モデル

- Gigabit Ethernet対応
- ラック搭載(1U)
- ルータ、ファイアーウォール、帯域制御、IPsec-VPN、リンク負荷分散、(SSL-VPN)\*
- ホットスタンバイ、バイパスモード



## IPCOM S1200

拠点向けミッドレンジモデル

- 10/100Mbps Ethernet対応
- ラック搭載(1U)
- ルータ、ファイアーウォール、帯域制御、IPsec-VPN、リンク負荷分散、(SSL-VPN)\*
- ホットスタンバイ、バイパスモード



## IPCOM S1000

拠点向け低価格モデル

- 10/100Mbps Ethernet対応
- ラック搭載(1U)、卓上設置
- ルータ、ファイアーウォール、帯域制御、IPsec-VPN、リンク負荷分散
- バイパスモード

\* ( ) カッコ内はオプションにより提供

製品名	IPCOM S1000	IPCOM S1200	IPCOM S1400	IPCOM S2000	IPCOM S2200	
形態	19インチラック搭載(1U) / 卓上設置	19インチラック搭載(1U)			19インチラック搭載(2U)	
インターフェース	10 / 100BASE-TX x 4	10 / 100BASE-TX x 6	10 / 100 / 1000BASE-T x 6	WAN:10 / 100BASE-TX x 2 LAN:10 / 100BASE-T x 8	WAN:10 / 100 / 1000BASE-T x 2 LAN:10 / 100 / 1000BASE-T x 8	
オプション					WAN:1000BASE-SX x 1 or 1000BASE-LX x 1	
IPルーティング (RIP / OSPF / BGP4)						
FNAルーティング		オプション				
ファイアーウォール						
性能(全二重)	170Mbps	200Mbps	1.0Gbps	200Mbps	1.5Gbps	
IPsec-VPN						
性能(3DES)	40Mbps	150Mbps	400Mbps	180Mbps	1.8Gbps	
IPsecアクセラレーター	-					
SSL-VPN	-					
VLAN						
レイヤー7帯域制御						
制御可能帯域幅(全二重)	100Mbps	200Mbps	800Mbps	200Mbps	1.5Gbps	
レイヤー7負荷分散						
性能				17,000sessions / sec	26,000sessions / sec	
SSLアクセラレーター						
性能			1,000tps		1,400tps	
リンク負荷分散						
バイパスモード						
ホットスタンバイ						
冗長電源						
リモート通報						
設置諸元	外形寸法(W.D.H)	422 x 380 x 44mm(1U) <sup>6</sup>	422 x 498 x 44mm(1U) <sup>6</sup>	444 x 724 x 87mm(2U) <sup>6</sup>		
	質量	7kg	10kg	22kg		
	電源 / 電源(コンセント)形状	AC100V 平行3ピン(アース端子付)				
	消費電力	79W	128W	350W	365W	
	発熱量	284kJ / h	461kJ / h	1,260kJ / h	1,314kJ / h	
	騒音	47dB以下				

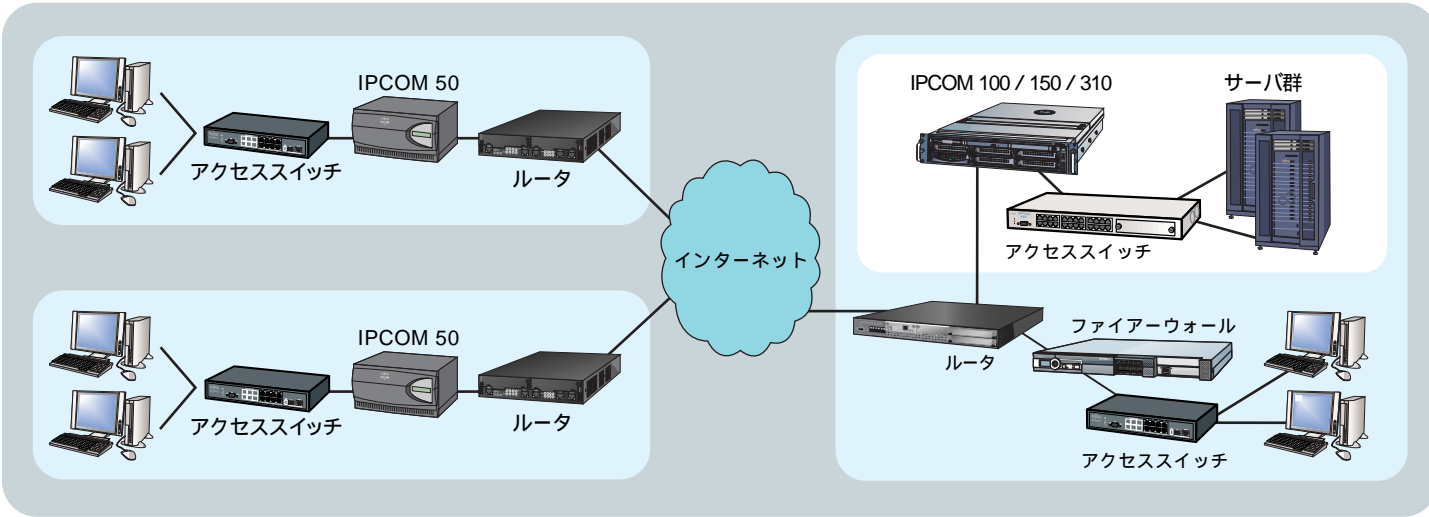
1 1000BASE-SX / 1000BASE-LX使用時は1ポートのみ使用できます。  
2 IPsec-VPN搭載モデルと非搭載モデルがあります。  
3 SSL-VPN搭載モデルと非搭載モデルがあります。

4 SSLアクセラレーター搭載モデルと非搭載モデルがあります。  
5 ファイアーウォール機能使用時は、セキュリティ確保のためバイパスモードは使用できません。  
6 19インチラック搭載時ピッチ数

# IPCOM

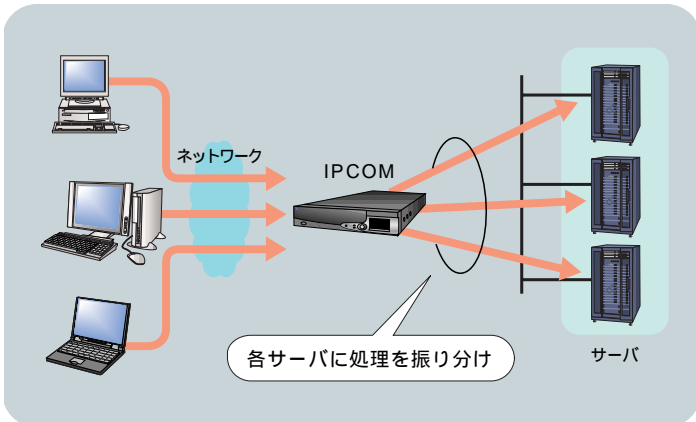
安定したネットワーク環境を実現する負荷分散 / 帯域制御装置

IPCOMは、サーバアクセスの「負荷分散」、ネットワークの「帯域制御」機能を提供するネットワークサーバです。帯域制御専用の低価格モデルIPCOM 50、負荷分散 / 帯域制御専用モデルIPCOM 100、IPCOM 150、IPCOM 310によるラインナップで、システム規模に応じた安定したネットワーク環境を実現します。



## 特長

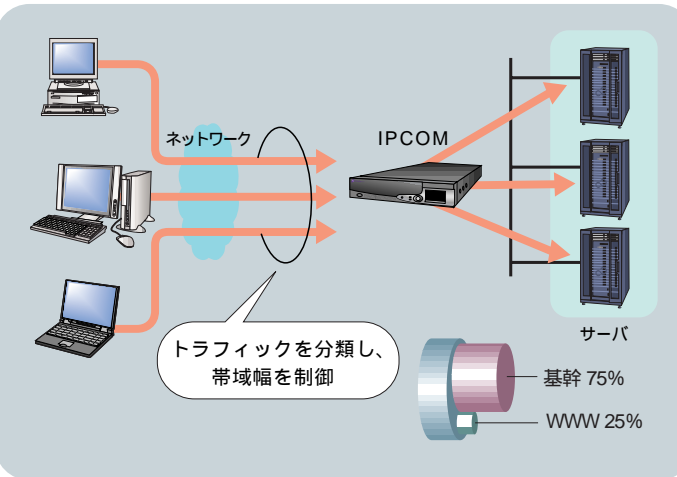
### 1. レイヤー7 負荷分散



IPCOMは、豊富な負荷分散方式とアプリケーションレベルの情報 (URL など) の利用により、効率的な負荷分散が行えます。

また、豊富なセッション維持方式により確実にセッションを維持し、同一のサーバに振り分け続けることが可能です。

### 2. レイヤー7 帯域制御



IPCOMは、アプリケーションレベルによるきめ細かいトラフィック分類で的確にトラフィックを識別。独自の双方向帯域制御方式 (BTC) により、出て行くトラフィックだけでなく入ってくるトラフィックも制御できますので、重要なトラフィックを確実に保護し、安定したレスポンスを保証します。

### 3. 高信頼化

IPCOMは、サーバの高信頼化を実現する、サーバ状態監視、無停止メンテナンス、装置自身の高信頼化を実現するホットスタンバイ、バイパスモード、ネットワークの高信頼化を実現するLAN二重化といった機能を搭載。高信頼なシステムを実現しています。

### 4. SSLアクセラレーター

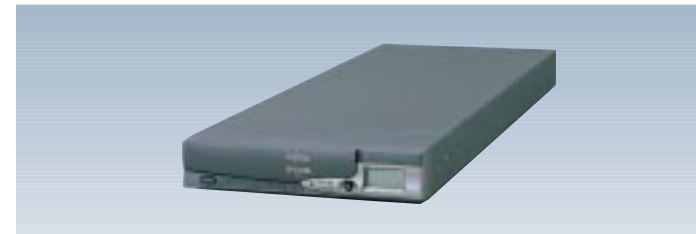
IPCOMは、インターネットビジネスで広く使用されているSSL暗号化処理を高速化するSSLアクセラレーターを搭載。Webサーバの負担を減らし、レスポンスを向上させます。



## IPCOM 310

負荷分散 / 帯域制御対応のハイエンドモデル

- Gigabit Ethernet対応 ●ラック搭載(2U)
- 負荷分散、帯域制御 (SSLアクセラレーター)\* ●ホットスタンバイ



## IPCOM 100

負荷分散 / 帯域制御対応のエントリーモデル

- 100Mbps Ethernet対応 ●ラック搭載(1U-HALF)
- 負荷分散、帯域制御 ●ホットスタンバイ

\* ( ) カッコ内はオプションにより提供



## IPCOM 150

負荷分散 / 帯域制御対応のミッドレンジモデル

- 100Mbps Ethernet対応 (Gigabit Ethernet対応可)\* ●ラック搭載(1U)
- 負荷分散、帯域制御 ●ホットスタンバイ



## IPCOM 50

帯域制御専用の低価格モデル

- 100Mbps Ethernet対応 ●卓上設置 ●帯域制御 ●バイパスモード

製品名	IPCOM 50	IPCOM 100	IPCOM 150	IPCOM 310	
形態	卓上設置	19インチラック搭載(1U-HALF)	19インチラック搭載(1U)	19インチラック搭載(2U)	
LANインターフェース (オプション使用時)	10 / 100BASE-TX x 2	10 / 100BASE-TX x 4	10 / 100BASE-TX x 4 (10 / 100 / 1000BASE-T x 4)	10 / 100 / 1000BASE-T x 4 or 1000BASE-SX x 4	
レイヤー7 負荷分散	-	-	-	-	
分散方式	-	-	ラウンドロビン、静的な重み付け、最少コネクション数、最少クライアント数、最少データ通信量、最少応答時間、最少サーバ負荷 (CPU負荷率、メモリ使用率、ディスクI/O負荷率) 最少FNA-LU数	-	
分散対象	-	-	Webサーバ、FTPサーバ、DNSサーバ、LDAPサーバ、プロキシサーバ、FNAゲートウェイ、ストリーミングサーバ <sup>1</sup> 、RADIUSサーバ <sup>1</sup> 、SIPゲートウェイ <sup>1</sup> 、ファイアーウォール <sup>1</sup> 、メールサーバ、およびほとんどのTCPを利用するアプリケーション	-	
最大サーバ数	-	255	1,024	1,024	
最大セッション数	-	100,000	400,000	1,000,000	
性能 (オプション使用時)	-	2,500sessions / sec	12,500sessions / sec (15,000sessions / sec)	26,000sessions / sec	
レイヤー7 帯域制御	-	-	-	-	
トラフィック分散に使用できる情報	-	-	MACアドレス、IPアドレス、サービス (TCP / UDPポート番号)、プロトコル、URL、パターンマッチ、アプリケーション、特定のプロトコルのデータタイプ (FNA / SNA、TN6680 / TN3270 / TN5250、H.323、SIP) <sup>2</sup> 、ToS値 (IP Precedence / DiffServ) <sup>2</sup>	-	
サポートするマルチメディア・アプリケーション	-	-	H.323標準のアプリケーション、RTSP / RTP標準のストリーミングアプリケーション <sup>2</sup> 、SIP / SDIP / RTP標準のアプリケーション <sup>2</sup>	-	
最小フローコントロール単位	1Kbps	相対値 (%指定)	1Kbps	1Kbps	
最大トラフィック分散数	-	512	10,240	10,240	
最大セッション数	50,000	65,000	400,000	1,000,000	
制御可能帯域幅 (全二重) (オプション使用時)	20Mbps	90Mbps	180Mbps (400Mbps)	400Mbps	
SSLアクセラレーター	-	-	-	-	
性能	-	-	-	1,400tps	
信頼性	ホットスタンバイ	-	-	-	
	LAN二重化	-	-	-	
	冗長化電源	-	-	-	
	バイパスモード	-	-	-	
運用管理	リモート通報	-	-	-	
	外形寸法 (W.D.H)	278 x 240 x 135mm	195 x 560 x 39mm (1U-HALF) <sup>4</sup>	422 x 498 x 44mm (1U) <sup>5</sup>	450 x 725 x 85mm (2U) <sup>5</sup>
諸元	質量	6kg	5kg	10kg	25kg
	電源 / 電源 (コンセント) 形状	AC100V 平行3ピン (アース端子付)			
	消費電力	50W	40W	110W	280W
	発熱量	180kJ / h	144kJ / h	396kJ / h	1,008kJ / h
	騒音	45dB以下	47dB以下	55dB以下	50dB以下

1 IPCOM 150、310のみサポート 2 IPCOM 50、150、310のみサポート 3 SSLアクセラレーター搭載モデルと非搭載モデルがあります  
4 19インチラック搭載時ピッチ数 (19インチラック搭載用品別途手配) 5 19インチラック搭載時ピッチ数

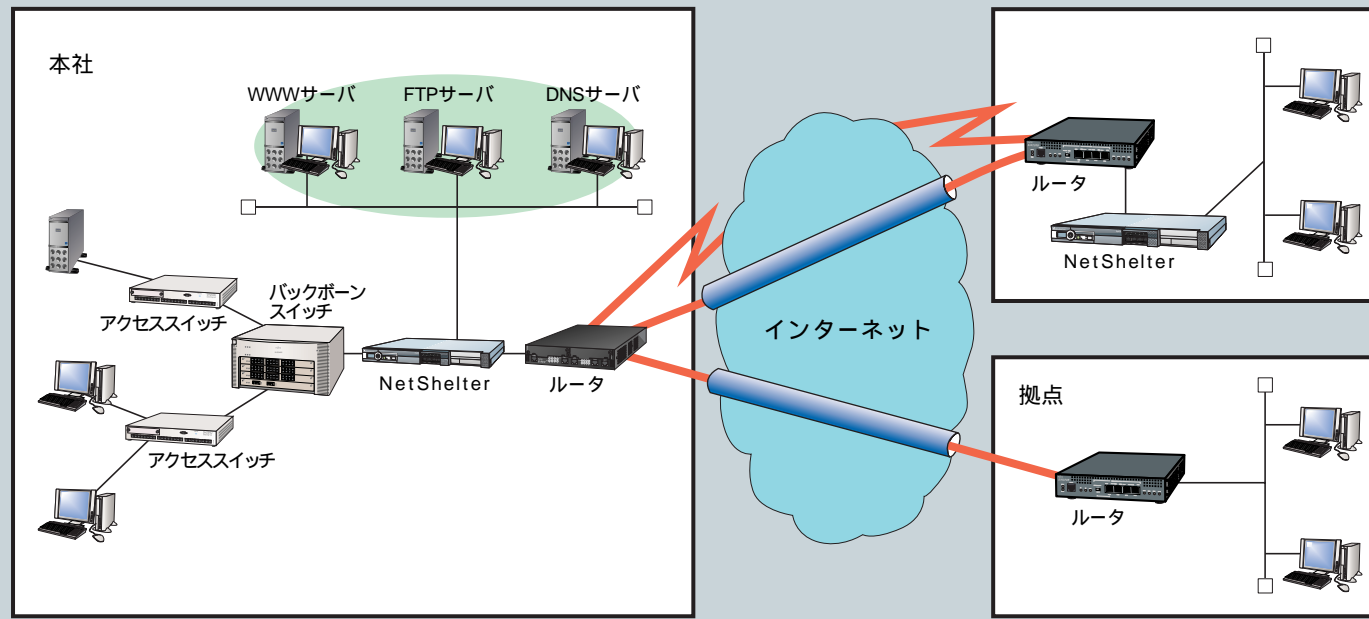


# NetShelter

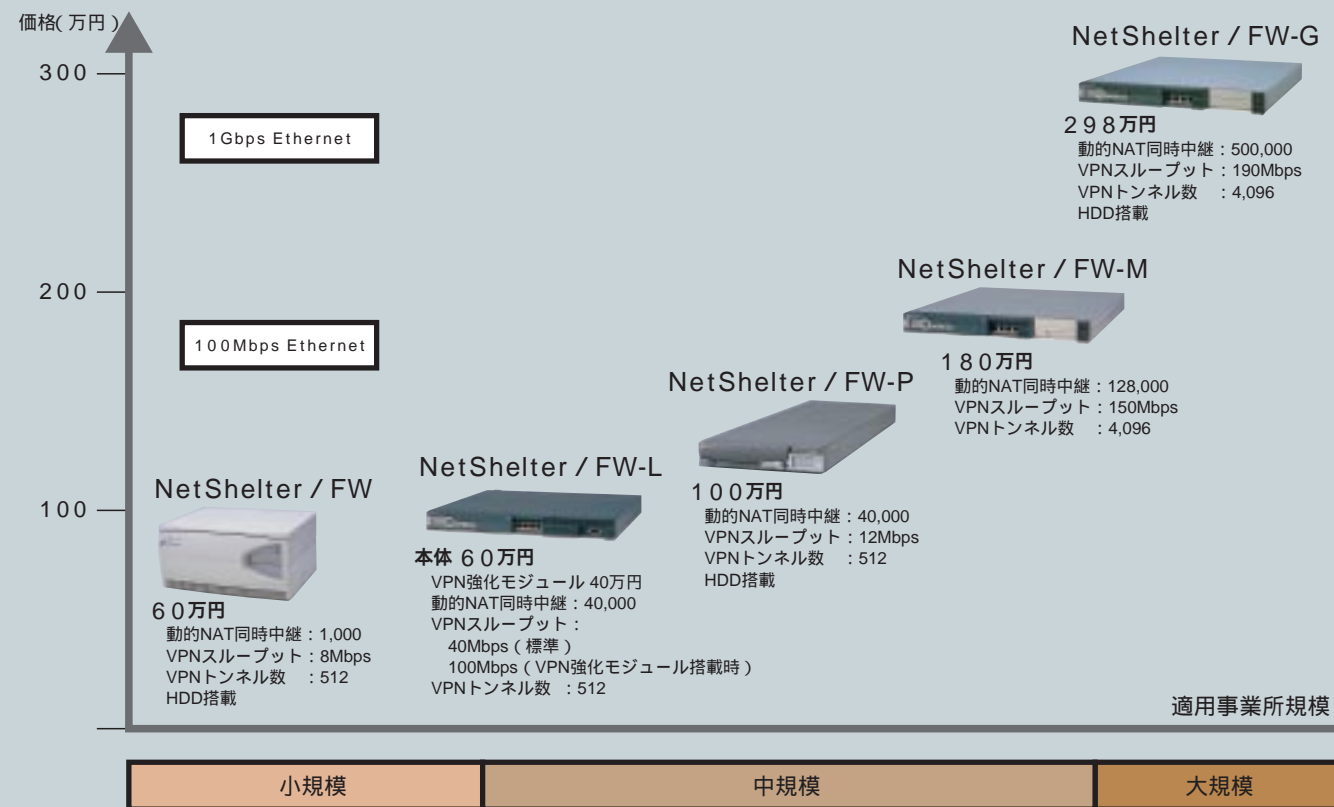
簡単な設定で強固な企業ネットワークを実現するファイアーウォール/ウイルスウォール

NetShelterは、中小規模事業所への導入に最適なセキュリティ専用装置です。ソフトウェアがあらかじめインストールされているため、サーバやOSを別途用意する必要がなく、低コストで既存ネットワークにセキュアな環境を構築できます。さらにWebブラウザによる日本語WUI (Web User Interface) 設定メニューを備え、今まで難解だったセキュリティ設定/運用管理をより分かりやすくし、ネットワーク管理者の負担を軽減させました。

NetShelterの製品上の位置付け



## ラインナップ



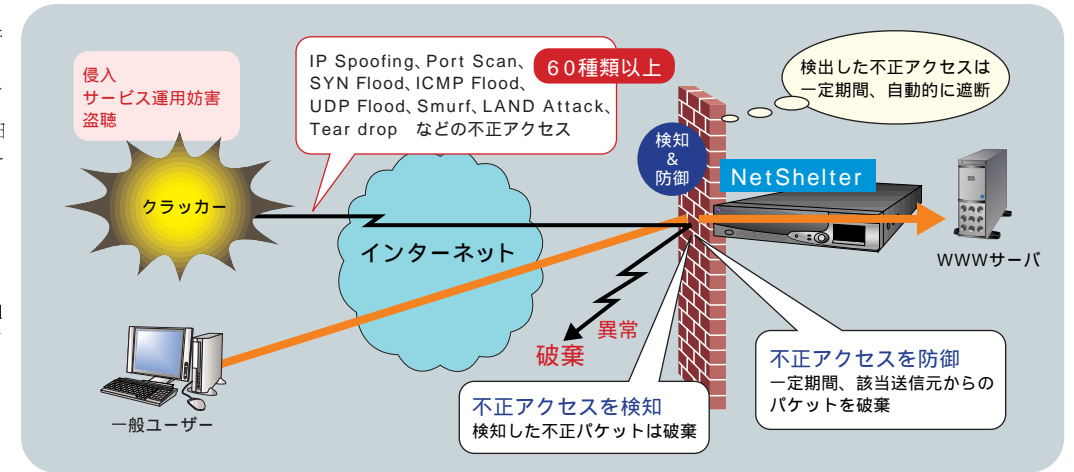
## NetShelterの特長

### 1.不正侵入検知・防御機能

不正アクセスにはさまざまな手法があり、中には正当なアクセスと見せかけて内部ネットワーク侵入後に不正行為を行う攻撃方法もあります。このようなアクセスは、通常のファイアーウォール機能では不正と判断できず、防御することが困難です。

NetShelter/FW-MおよびNetShelter/FW-Lでは、通過パケットに対して抽出・分析を行い、不正アクセスパターンに該当する通信を遮断するアノマリ型の不正侵入検知・防御機能 (IDP: Intrusion Detection and Prevention) を標準搭載。

IP SpoofingやPort Scan, SYN FloodなどのDoS (サービス拒否) 攻撃に対しても、検出および防御が可能です。



### 2.VPN機能

インターネット接続回線のブロードバンド化に伴い、不正アクセスを防止するファイアーウォールも従来に比べて高い性能が求められています。特にデータの暗号化処理を行うVPNにおいては、通常の通信に比べて数十倍の負荷が発生します。

NetShelter/FWシリーズでは、暗号化処理専用のアクセラレーター (ASIC)

を搭載することで、この問題を解決。VPN通信時においても、最大190Mbps (FW-G, 3DES暗号時の場合) という高速処理を実現します。

また、NetShelter/FW-MおよびNetShelter/FW-Lでは、VPN通信におけるNATの問題への対応として、NATトラバース機能をサポート。さらにAESをサポートすることで、セキュリティの高い通信が可能です。

### 3.二重化連携機能

ファイアーウォールは企業ネットワークの中心に設置されるため、その機器障害がそのままネットワーク全体の停止という事態になってしまいます。

NetShelterでは、このような事態を回避するため、中大規模事業所向

けモデルにおいて「二重化連携機能」を標準搭載しています。この機能を利用することで、ハードウェア故障、接続ケーブルの断線といった不測の事態にも対応できます。

### 4.URLフィルター規制リストの自動更新機能 (オプション)

有害なWebコンテンツへのアクセスを制限するURLフィルター規制リストを、インターネット上の規制リストサーバを参照して自動更新します。

インターネット上の規制リストサーバには、Webサイト閲覧を規制するフィルタリングソフトウェアで実績の高い英Surf Control社の技術を採用しています。

規制リストは暴力、ドラッグなど22カテゴリーに区分されており、このカテゴリを指定して有害サイトへのアクセスを制限することができます。

また、URLフィルターアクセスログにより、クライアントごとにアクセスサイトを管理できます。

本機能を利用する場合には、NetShelter本体装置とは別に「NetShelter/FWバージョンアップオプション」の契約が必要となります。(P99参照)

また、「NetShelter/FWバージョンアップオプション」サービスを契約する場合の最小および最大ライセンス数は以下の通りとなります。

装置名	最小ライセンス数	最大ライセンス数
NetShelter / FW, FW-L	25	250
NetShelter / FW-P, FW-M		1000

### 5.URLフィルター機能

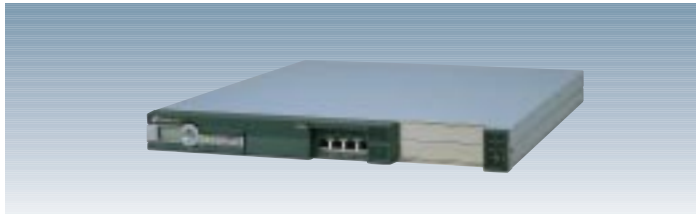
NetShelter/FW-MおよびNetShelter/FW-Lでは、URLフィルター機能使用時に採取されるログイン機能の強化により、クライアントごとのWebアクセス先のURLの記録が可能。これにより、クライアントがアクセスするサイトを記録することができ、Webを経由した情報漏洩の監視が可能となります。

また、「Active X コントロール」「Cookie」「Javaスクリプト」といったアクティブコンテンツのフィルタリングを行うことができます。

### 6.IPv6対応

NetShelter/FW-MおよびNetShelter/FW-Lでは、IPv4/IPv6デュアルスタックおよびIPv4トンネリング機能を搭載し、ファイアーウォール/

VPN/運用支援の各機能においてIPv6に対応しています。これにより、IPv4からIPv6への移行をスムーズに行うことができます。



## NetShelter/FW-G

ギガビット対応ファイアーウォール装置

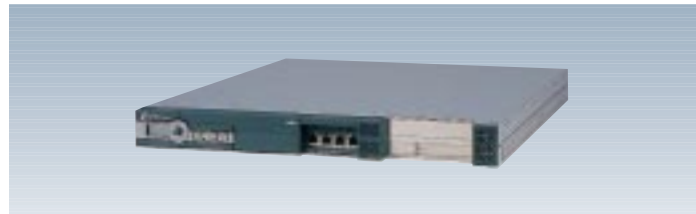
- ギガビットイーサネット対応
- ログディスク内蔵(ログ容量:5GB)
- スループット性能:最大1.3Gbps<sup>3)</sup>
- 二重化連携機能
- VPN性能:最大190Mbps<sup>3)</sup>



## NetShelter/FW-L

中小規模事業所向けファイアーウォール装置

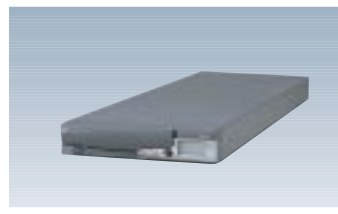
- スループット性能:最大180Mbps<sup>3)</sup>
- URLフィルタリング
- VPN性能:標準40Mbps、オプション搭載時:100Mbps<sup>3)</sup>
- ディスクレス
- IPv6対応
- 不正侵入検知・防御機能



## NetShelter/FW-M

高速VPN対応ファイアーウォール装置

- スループット性能:最大180Mbps<sup>3)</sup>
- URLフィルタリング
- VPN性能:最大150Mbps<sup>3)</sup>
- ディスクレス
- 二重化連携機能
- IPv6対応
- 不正侵入検知・防御機能



## NetShelter/FW-P NetShelter/FW

Webキャッシュ機能、ログディスク内蔵ファイアーウォール装置

- 二重化連携機能
- URLフィルタリング
- Webキャッシュ機能
- ログディスク内蔵(ログ容量:2GB)
- メール中継機能
- 小型据置型ファイアーウォール
- ログディスク内蔵(ログ容量:5.5GB)

1 パケットサイズ1518byte、双方向 2 パケットサイズ1440byte、3DES時

製品名	NetShelter / FW-G	NetShelter / FW-M	NetShelter / FW-L	NetShelter / FW-P	NetShelter / FW	
型名	LSF1000A	LSF500A	LSF300A	LSF250A	LSF150A	
セキュリティ機能	パケットフィルタリング、IPフィルタリング、DMZポート	ステートフルパケットインスペクション、アプリケーションゲートウェイ、IPフィルタリング、DMZポート、URLフィルタリング、IDP機能	アプリケーションゲートウェイ、パケットフィルタリング、DMZポート、URLフィルタリング	アプリケーションゲートウェイ、パケットフィルタリング、DMZポート、URLフィルタリング	アプリケーションゲートウェイ、パケットフィルタリング、DMZポート、URLフィルタリング	
動的NAT同時中継数	500,000コネクション	128,000コネクション	40,000コネクション	1,000コネクション	1,000コネクション	
VPN機能	暗号方式	IPsec(DES / 3DES / AES)方式 / 独自				
	対地数	1,024 (4,096トンネル)		128 (512トンネル)	32	
Webキャッシュ機能	キャッシュ容量	-	-	2GB	-	
	同時コネクション数	-	-	1,000	240	
運用管理	二重化連携機能	-	-	-	-	
	UPS連携機能	-	-	-	-	
その他	SNMPエージェント、WebGU(かんたん)詳細設定、IP統計情報表示、LAN統計表示、Safegate集中管理、アラート通知					
セキュリティログ格納方法	装置内HDDへ格納(容量5GB)	ログサーバへ転送	装置内HDDへ格納(容量5.5GB)	装置内HDDへ格納(容量2GB)	装置内HDDへ格納(容量2GB)	
保守監視機能	プログラムアップデート機能、本体停止機能ほか					
インターフェース	LANポート	10 / 100 / 1000BASE-T x 3	10 / 100BASE-TX x 3			
	保守監視 / 二重化連携ポート	10 / 100 / 1000BASE-T x 1	10 / 100BASE-TX x 1	10 / 100BASE-TX x 1 (保守監視用)	10 / 100BASE-TX x 1	
シリアルポート	RS-232C x 2 (UPS接続用 <sup>2)</sup> / 保守用)	RS-232C x 1 (保守用)		RS-232C x 2 (UPS接続用 <sup>2)</sup> / 保守用)	RS-232C x 1 (UPS接続用 <sup>2)</sup> / 保守用)	
	外形寸法(W.D.H)	422 x 498 x 44mm(1U) <sup>3)</sup>	422 x 380 x 44mm(1U) <sup>3)</sup>	195 x 560 x 38mm(1U-HALF) <sup>4)</sup>	278 x 240 x 135mm	
諸元	質量	10kg	7kg	4.3kg	6kg	
	電源 / 電源(コンセント)形状	AC100V / 平行3ピン(アース端子付)				
	消費電力	120W以下	130W以下	80W以下	40W以下	45W以下
	発熱量	396kJ / h以下	468kJ / h以下	288kJ / h以下	180kJ / h以下	162kJ / h以下
	騒音	55dB以下		47dB以下		
	温度条件	5 ~ 40				5 ~ 35
	湿度条件	20 ~ 80%RH				
添付品	電源ケーブル、アダプタープラグ、設定ケーブル(クロス)x1、ゴム足、CD-ROM(ファームウェア)、取扱説明書、19インチラック搭載用品	電源ケーブル、アダプタープラグ、設定ケーブル(クロス)x1、ゴム足、取扱説明書、19インチラック搭載用品(ファームウェア / ログサーバソフトウェア / ユーザーズガイド)	電源ケーブル、アダプタープラグ、LANケーブルx3、設定ケーブル(クロス)x1、ゴム足(FW-Pのみ)、CD-ROM(ファームウェア) 取扱説明書			
標準価格(税別)	¥2,980,000	¥1,800,000	¥600,000 VPN強化モジュール ¥400,000	¥1,000,000	¥600,000	

1 クライアント/VPN側に別途「Safegate client」ソフトウェアが必要 2 対応UPS:GP5SUP103 / GP5SUP107 / GP5SUP108 / GP5-R1UP1A / GP5-R1UP4 / GP5-R1UP5 / GP5-R1UP6  
3 19インチラック搭載時ピッチ数 4 19インチラック搭載時ピッチ数(19インチラック搭載用品別途手配)

### セキュリティソリューション

セキュリティソリューションではNetShelterシリーズを使用したセキュリティ監視サービスをはじめ、さまざまなソリューション・シーンに応じてお客様の情報セキュリティを強化するためのセキュリティ関連サービスを取り揃えています。詳細は右記のホームページをご覧ください。http://segrou.fujitsu.com/secure/

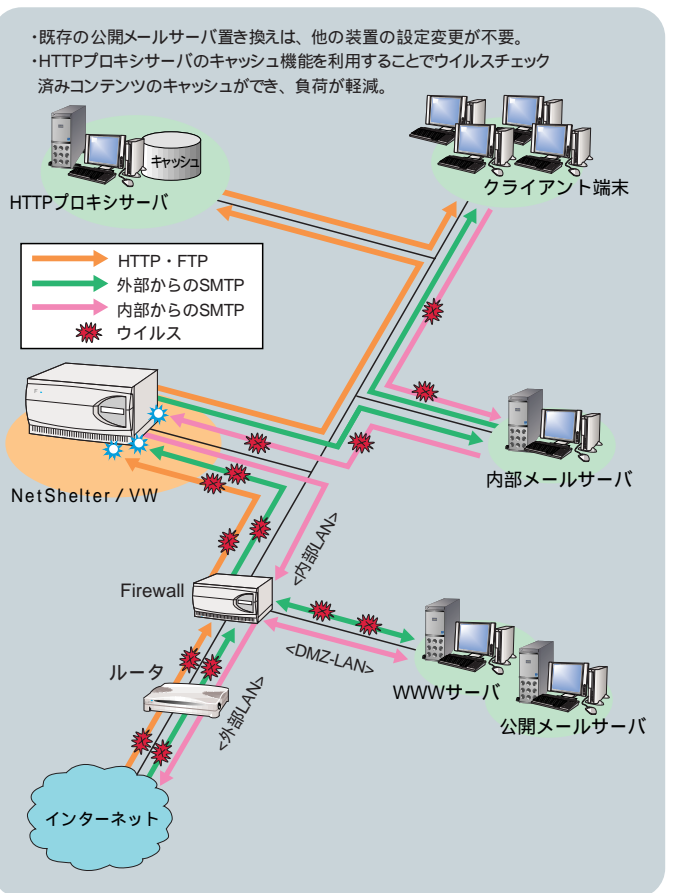


## NetShelter/VW

ウイルスウォール装置

NetShelter / VWは、電子メールの送受信やWebサーバ/ftpサーバへアクセスする際に、コンピュータウイルスを自動的に検出・駆除する専用装置です。ウイルス検索エンジンとして実績の高いトレンドマイクロ社「InterScan Virus Wall」の技術を採用しています。ウイルスの主要な感染経路である電子メールに対してはゲートウェイ上で一括して監視するため、内部ネットワークへのウイルス侵入を効果的に防ぐことができます。またウイルスパターンファイルやウイルス検索エンジンは自動的に更新されるため\*、常に最新のウイルスに対応可能です。 \*本装置の利用には、「SupportDesk Product」と「NetShelter / VWバージョンアップオプション」の契約が必要です。

### システム構成例 (NetShelter / VW)



製品名	NetShelter / VW	
型名	LSW100BU1 / LSW100BU2 / LSW100BU3	
ウイルス	対応プロトコル: SMTP / HTTP / FTP	
検出・駆除	検出時の処理: 通過 / 削除 / 自動駆除	
セキュリティ機能	SPAMメール防止	
動的NAT同時中継数	-	
VPN機能	暗号方式: -	
	対置数: -	
Webキャッシュ機能	リモートVPNクライアント同時アクセス数: -	
	キャッシュ容量: -	
同時コネクション数	-	
ネットワーク管理	SNMPエージェント	
設定	Webブラウザ設定(かんたん / 詳細設定)	
運用管理	ウイルスパターン / 検索エンジン/更新設定、ウイルス検出ログ管理、システム状態表示	
保守監視機能	-	
インターフェース	LANポート: 10 / 100BASE-TX x 1	
	保守監視 / 二重化連携ポート: -	
シリアルポート	RS-232C x 1 (UPS接続 / 保守兼用) <sup>1)</sup>	
諸元	外形寸法(W.D.H)	278 x 240 x 135mm
	質量	6kg
	電源 / 電源(コンセント)形状	AC100V、平行3ピン(アース端子付)
	消費電力	45W以下
	発熱量	162kJ / h以下
	騒音	45dB以下
	温度条件	5 ~ 35
湿度条件	20 ~ 80%RH	
添付品	電源ケーブル、アダプタープラグ、LANケーブル、設定ケーブル、CD-ROM(ファームウェア、取扱説明書)	
標準価格(税別)	¥455,000(50ユーザーライセンスモデル)より	

1 対応UPS:GP5SUP107 / GP5SUP108 / GP5-R1UP1A / GP5-R1UP4 / GP5-R1UP5 / GP5-R1UP6、UPS接続ケーブル:GP5S-613

接続ユーザー数	50ユーザーまで	100ユーザーまで	200ユーザーまで	400ユーザーまで*
本体型名	LSW100BU1	LSW100BU2	LSW100BU3	LSW100BU3
NetShelter/VWバージョンアップオプション	50ユーザーライセンス	100ユーザーライセンス	200ユーザーライセンス	400ユーザーライセンス

\*電子メール(SMTP)のウイルス検索のみを行う場合に限り、400ユーザー対応ライセンス発行が可能です。(本体装置はLSW100BU3を使用)

### NetShelter 機種選択のポイント

ファイアーウォール機能が必要	ウイルスウォール機能が必要
Gbit回線が必要 → NetShelter / FW-G	NetShelter / VW
SPI、IDPが必要 → NetShelter / FW-M、FW-L	
URLフィルタが必要 → NetShelter / FW-M、FW-L、FW-P、FW	
二重化が必要 → NetShelter / FW-G、FW-M、FW-P	
内蔵HDDが必要 → NetShelter / FW-G、FW-P、FW	
ラック搭載が必要 → NetShelter / FW-G、FW-M、FW-P、FW-L	