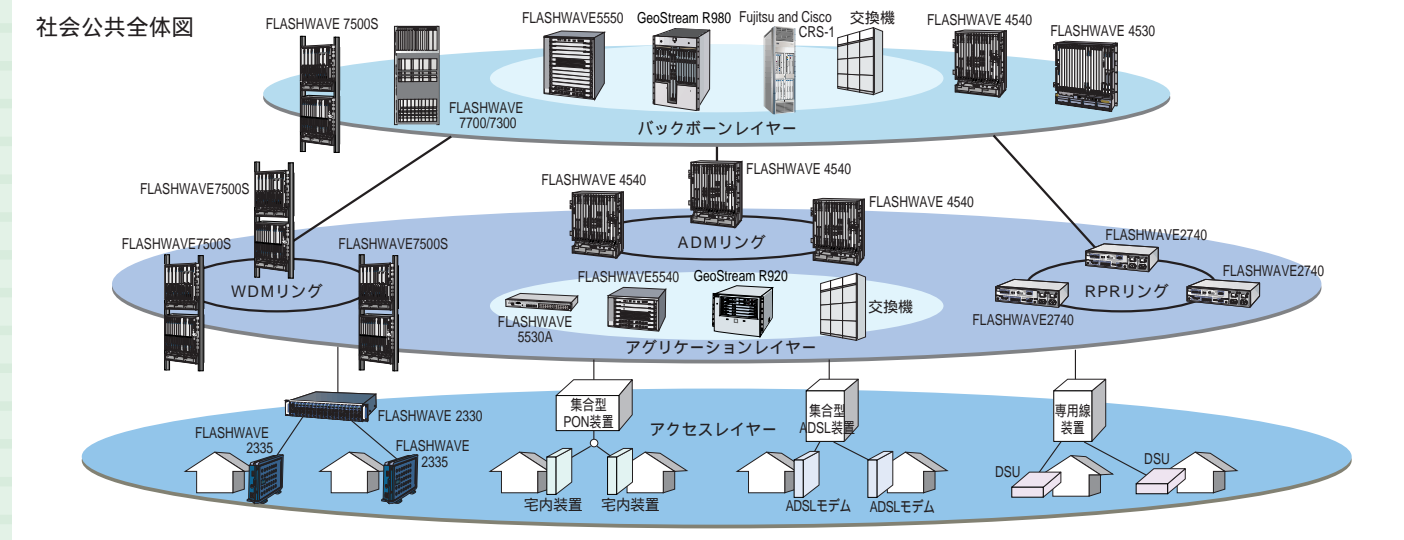


商用通信サービスおよび社会公共ネットワークを支える高信頼ネットワークインフラ

サービスプロバイダー様の提供する通信サービスや社会公共ネットワークは、従来の電話やデータ通信に加え、IPやイーサネットをベースとした通信が加速的に増えてきています。こうした環境において、レガシーな通信方式と新たな通信方式を同じネットワーク上で扱い、さらに今後の大容量化に向けた拡張性を持つシステムの構築が必要です。また、公共性の高いネットワークにおいては、システムの信頼性や通信の品質の維持も重要な要素です。

富士通は、シスコシステムズ社との協業によってご提供するキャリア向けハイエンドルータ「Fujitsu and Cisco CRS-1シリーズ」、先進的なIP機能を具備したコア/エッジルータ「GeoStream R900シリーズ」、世界に誇る光通信技術を実装した伝送システム「FLASHWAVEシリーズ」により、ブロードバンド化に向けた高信頼で、高品質なネットワークの構築を実現します。



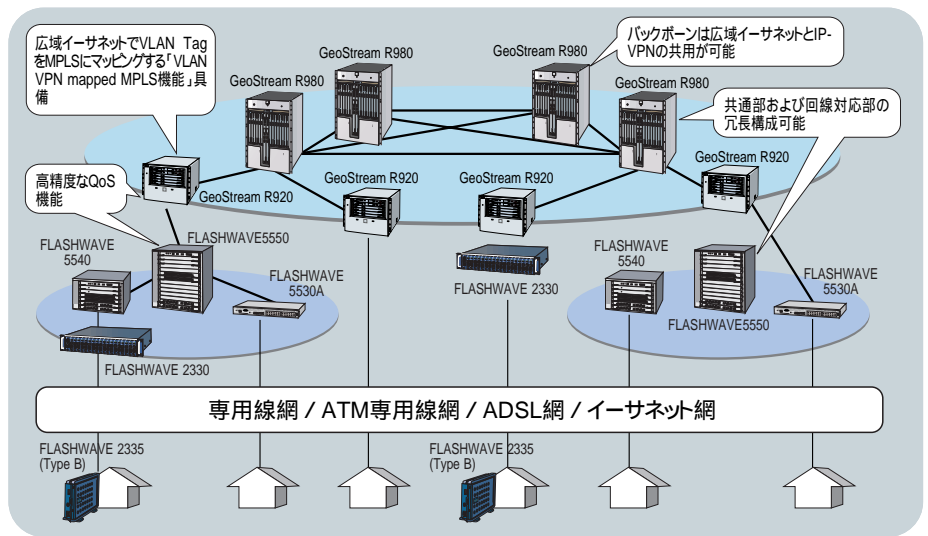
広域イーサネット/IP-VPNサービスへの対応

通信のサービス品質と信頼性の確保

GeoStream R900シリーズおよびFLASHWAVE 5500シリーズのQoS機能は、精度の高い帯域制御と、音声・ストリーミング・基幹業務などの遅延にデリケートなトラフィックを扱うための優先制御が可能です。こうした機能により、サービスプロバイダー様による、きめ細かい、そして付加価値のあるサービスのご提供を実現します。また、システムは共通部や回線対応部を二重化することにより、信頼性のあるネットワークを構築できます。

広域イーサネットとIP-VPNのマイグレーション

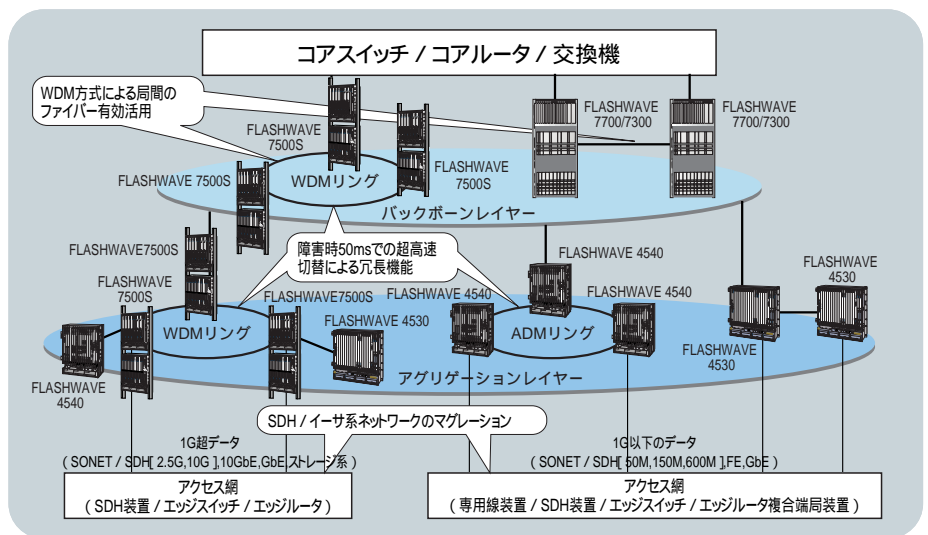
GeoStream R900シリーズは、IP-VPNサービスノードとして高い運用性を発揮するほか、「VLAN VPN mapped MPLS」という機能により、広域イーサネットサービス・ネットワークを収容し、拡張性のあるネットワークの構築を可能とします。また、バックボーンを広域イーサネットとIP-VPN両サービスで共用することにより、設備や運用コストの削減が図れます。



大容量ネットワークへの対応

IPやイーサネットの登場によるトラフィックの増大に対応するため、FLASHWAVE 7000シリーズ、FLASHWAVE 4530/4540は、豊富なラインナップ、豊富なインターフェースメニューを取り揃えています。バックボーンネットワーク向けには最大176波/1.76Tbpsの伝送能力を誇るFLASHWAVE 7700/7300、都市内通信の収容には、大容量で、効率的なリングネットワークが構築可能なFLASHWAVE 7500S/4530/4540など、さまざまな利用シーンで、最適なモデルをお選びいただけます。

また、各モデルにおいて、SDH系インターフェースはもちろん、イーサ系インターフェースをメニュー化しておりますので、既存のレガシーサービスとIP/イーサネットサービスのネットワークの統合が可能です。また、これらのサービスを同じネットワークで扱うことにより、設備や運用コストの削減が図れます。



自営ネットワークへの対応

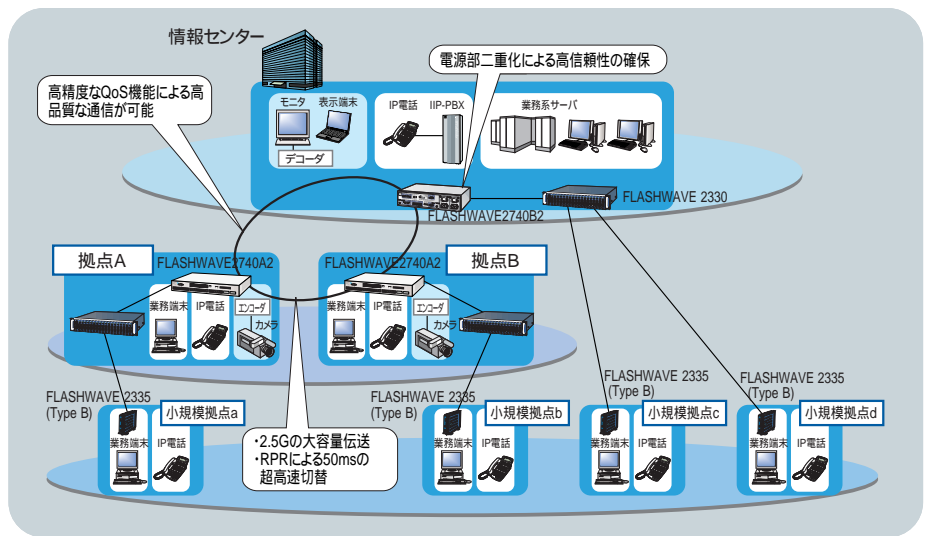
高信頼ネットワーク

FLASHWAVE 2700シリーズは、RPR方式により、障害時の切替時間が50msと、瞬時に切替えが可能です。これにより、ルート切替時、エンド・トゥ・エンドでネットワーク上のアプリケーションを利用しているユーザーには、まったく障害を意識させず、ストレスを与えないネットワークが構築可能です。

高精度QoS

FLASHWAVE 2700シリーズは取り扱うメディアごとに、1Mbps単位での帯域制御を行うことが可能です。また、3クラスの優先度設定機能があり、音声や基幹業務などの遅延に厳しいトラフィックに対しては最優先を、WebやE-mailなどのトラフィックには非優先を設定することにより、効率的で高品質な通信を行うことが可能です。

*RPR (Resilient packet ring) リング型ネットワーク上で、イーサパケットの転送を行い、障害時の迂回処理においてSONETリングに匹敵する50msでの切替を実現する機能



ルータ	富士通・シスコ共同ブランド Fujitsu and Cisco CRS-1シリーズ → P27へ	富士通・シスコシステムズ両社の技術や経験を融合することによって、IPネットワークインフラにおける機能、信頼性およびサポートの充実を実現します。
	GeoStream R900シリーズ → P29へ	高速/大容量の中継性能、稼働率99.9999%の高可用性により、サービスプロバイダー様のサービス提供ノード、また社会公共システム、企業でのコアスイッチとしてご利用いただけます。また、BRAS機能を具備しており、ADSLやFTTHなどの高速インターネット接続サービスが可能です。
広域イーサネットサービスノード	FLASHWAVE 5500シリーズ → P67へ	論理誤差0のQoSを誇り、サービスプロバイダー様の広域イーサネットや、社会公共システム、企業ネットにおけるVoIPや基幹業務など遅延にデリケートなトラフィックを扱うネットワークに効果的です。
ADM	FLASHWAVE 4530 FLASHWAVE 4540 → P69へ	イーサ/IP系サービス用スイッチや専用線サービス装置などを収容し、市内/都市間の拠点間を、2.5Gまたは10Gの大容量で結びます。また、適用シーンに合わせ、さまざまなネットワークトポロジーを構成することが可能です。
WDM	FLASHWAVE 7000シリーズ → P71へ	1本の光ケーブルで大容量のデータ伝送が可能であり、光ケーブルを効率的に使用する場合に効果的です。8波モデルから176波モデルまでラインナップを取り揃えており、適用シーンに合わせた機種の選択が可能です。
メディアコンバーター	FLASHWAVE 2330 FLASHWAVE 2335 (Type B) → P73へ	FTTHや地域イントラネットなど、加入者収容システムとしてご利用いただけます。1芯の光ケーブルで双方向通信を行うので、光ケーブルの有効活用が可能です。
光アクセスリング	FLASHWAVE 2700シリーズ → P75へ	RPR技術の採用により、高信頼(50msec以内の高速迂回)、高品質(1Mbps単位高精度帯域保証)、長距離接続(最大120Km)などをサポートし、広域ネットワークや地域イントラ構築に最適です。