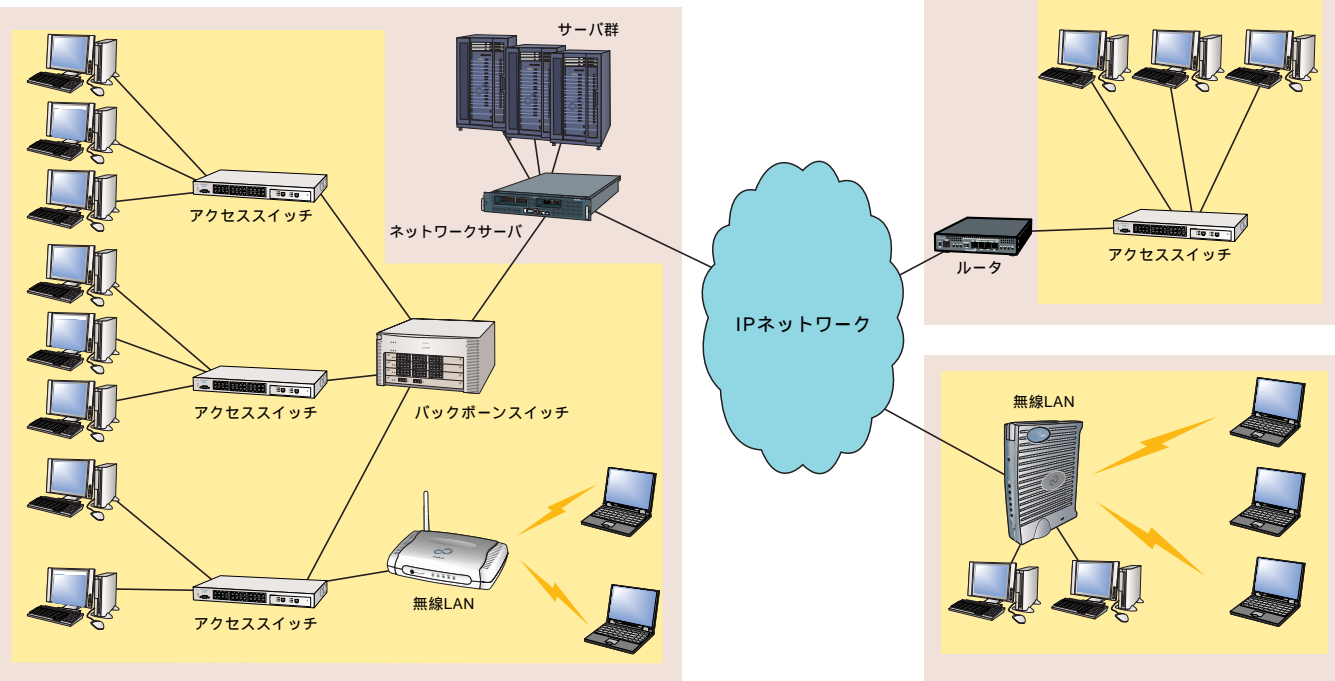


## 企業活動を支える高度な情報インフラ

現在、企業内で必要とされているLANシステムは、複数のサーバをギガビットで高速にネットワーク接続、フリーレイアウトによる柔軟なVLAN設定と企業内セキュリティを確保するための確実な個人認証 / 検疫連携機能、ケーブル接続なしで通信可能な無線LANなどさまざまな要素を含んだ高度なネットワークへと進化しています。

富士通は、レガシーなイーサネットコンポーネントから、高速 / 高機能バックボーンスイッチ / アクセススイッチ、さらには柔軟性 / 利便性に優れた無線LAN製品を幅広く提供することにより、お客様の企業活動を支える高度な情報インフラを提供します。

：LANの範囲



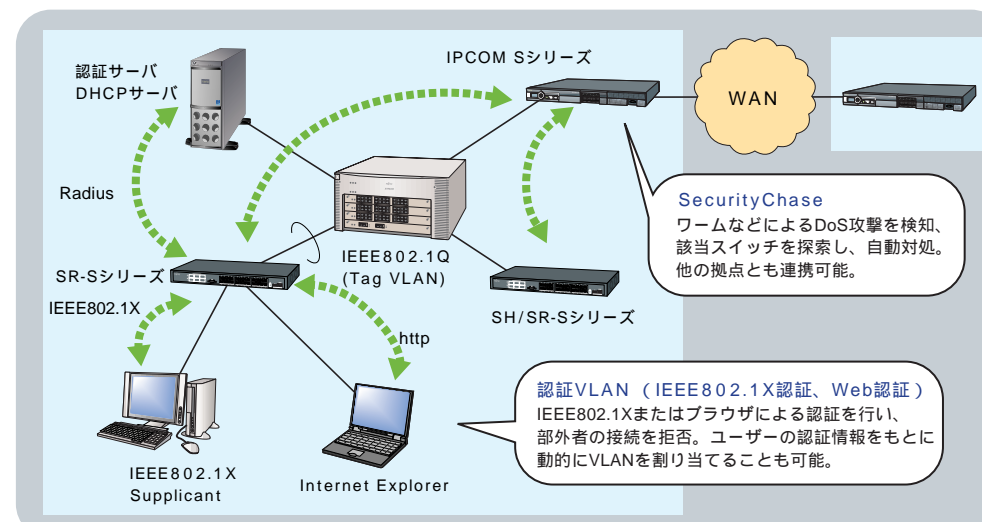
LAN スイッチ	バックボーン スイッチ	SR8800 ➡ P41へ	企業内のコアに設置され、サーバ/PCに対して高速/高機能/高信頼のネットワークインフラを提供します。
		Si-R3400 ➡ P41へ	IPに特化し、高速/高機能のネットワークインフラを安価に実現します。 また、ASIC採用により小型化を実現しており、設置スペースの効率化を実現します。
	アクセス スイッチ	SR-Sシリーズ ➡ P47へ	PCを収容するアクセススイッチとしてご利用できます。 ネットワークサーバと連携することにより、高度な認証/セキュリティ機能を提供します。
		SHシリーズ ➡ P49へ	PCを収容するアクセススイッチとしてご利用できます。 QoS/VLANなどをサポートする高機能スイッチから安価にPC収容可能なスタンダードスイッチまで、幅広いラインナップをご用意します。
イーサネット コンポーネント	F9190シリーズ他 ➡ P56へ	リモートランシーバ/レピータHUB/メディアコンバーターなどのレガシーなインターフェースを収容する製品です。	
無線LAN	FMWT / FMWBRシリーズ ➡ P57へ	フリーレイアウトや会議室でのPC利用に最適な無線LANシステムです。	

## 認証VLAN / SecurityChaseなどの高度なセキュリティ機能により、強固なネットワークを実現

富士通は、ウイルスやワームによる攻撃を未然に防ぎ、お客様の業務運用性を確保するために、高度なセキュリティ機能を提供します。

端末をネットワークに接続する際に必要な認証機能として、IEEE802.1X認証<sup>1)</sup>のほかに、ブラウザによるWeb認証<sup>2)</sup>も提供します。

また、ネットワークサーバ(IPCOM シリーズ)と連携することで、ワームなどによるDoS<sup>2)</sup>攻撃を検知し、該当端末をネットワークから切り離すSecurityChase機能も提供します。



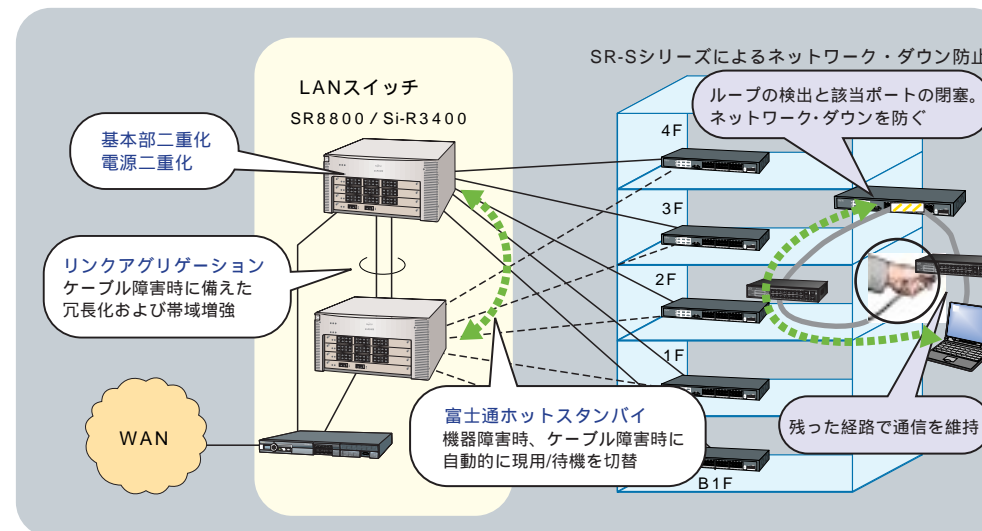
- 1 IEEE802.1X認証:ユーザー 認証の方式を定めた規格。認証されていないクライアントからの通信を(認証要求を除いて)すべて遮断し、認証されたユーザーにのみ通信を許可する。
- 2 DoS( Denial of Services ): 不正なデータを送信して使用不能に陥らせたり、トラフィックを増大させてネットワークやサーバを麻痺させる攻撃。

## 障害発生時にも、業務を継続可能な障害に強いネットワークの構築を実現

富士通は、装置障害やケーブル障害時にも、業務を継続できる高い可能性を実現可能な機能を提供します。

バックボーンLAN製品では、電源/基本部二重化や、二重化を実現するホットスタンバイ機器などの機能を提供します。

また、リンクアグリゲーション機能により、帯域幅を増強するとともに、ケーブルの冗長化を実現します。



## LAN上のさまざまなデータを制御し、高い品質のネットワークを提供

富士通は、高い品質により安定したネットワークを構築可能です。

QoS機能により、IPアドレスやポート番号などの情報に基づき、帯域制御や優先制御を実現します。

また、ACL機能によるパケットフィルタリングを利用する際にも、レスポンスを悪化させることなく、安定した通信を実現可能です。

