

最新のギガビットソリューションからレガシーネットワークへの対応まで幅広いラインナップをご提供

LANスイッチは構内ネットワークを構築する際に不可欠な製品であり、さまざまなニーズにより幅広い製品ラインナップが求められます。

富士通はバックボーンスイッチとして、IPインフラの構築に最適な高機能 / 省スペースタイプのSi-Rシリーズ、並びにIPX / FNAやFDDI / ATMなどのレガシーなプロトコル / インターフェースをサポートし高性能 / 高信頼ネットワークを実現可能なSRシリーズをご提供します。

また、アクセススイッチでは、簡単・低価格にてPCを収容可能なSHシリーズ、セキュリティを考慮しネットワークサーバと連携してPCのネットワークへの接続を認証 / 検疫するSR-Sシリーズなど幅広いラインナップをご提供します。

高信頼レイヤー3スイッチ

SR8800 / SR5400

1	SR8800の二重化機能	電源 / CPU / スイッチ共通部 / バス / プログラム格納領域 / 設定ファイル格納領域すべてを二重化することが可能。(3秒以内の高速切替可能)
2	充実したQoS	SR8800では、帯域制限 / 優先制御のすべての機能をサポート。充実したQoS機能を提供。
3	レガシーネットワークサポート	SR5400はFDDI / ATMインターフェースや、FNAルーティングをサポート。既存ネットワークからの移行が可能。

高信頼・省スペースレイヤー3スイッチ

Si-R3400

1	省スペース	ASIC採用により本体を小型化し、最新の排熱空調技術を装備。省スペースを実現。
2	高信頼なネットワークを実現	スイッチ基本制御ユニット、電源ユニットの二重化ホットスタンバイによる本体二重化。

セキュアスイッチ

SR-Sシリーズ

1	認証機能をはじめ、QoS、VLAN、リンクアグリゲーションなどの豊富な機能をサポートしており、セキュアで柔軟なネットワークを構築可能です。
2	ネットワークサーバと連携することで、ワームなどによるDoS / DDoS攻撃を検知し、該当ポートをネットワークから切り離す、Security Chase機能 ¹⁾ を提供します。
3	L2ループ検出 / 防止機能によりケーブル誤接続によるネットワーク・ダウンを防止します。

スタンダードスイッチングハブ

SHシリーズ

1	高速・高機能モデルから低価格スタンダードモデルまで、お客様のニーズに合わせ幅広いラインナップを提供しています。
2	ギガビットイーサネットに対応した低価格ノンインテリスイッチもご用意しており、安価にギガビットのネットワークを構築可能です。

1 Security Chase 05年度1Q提供予定

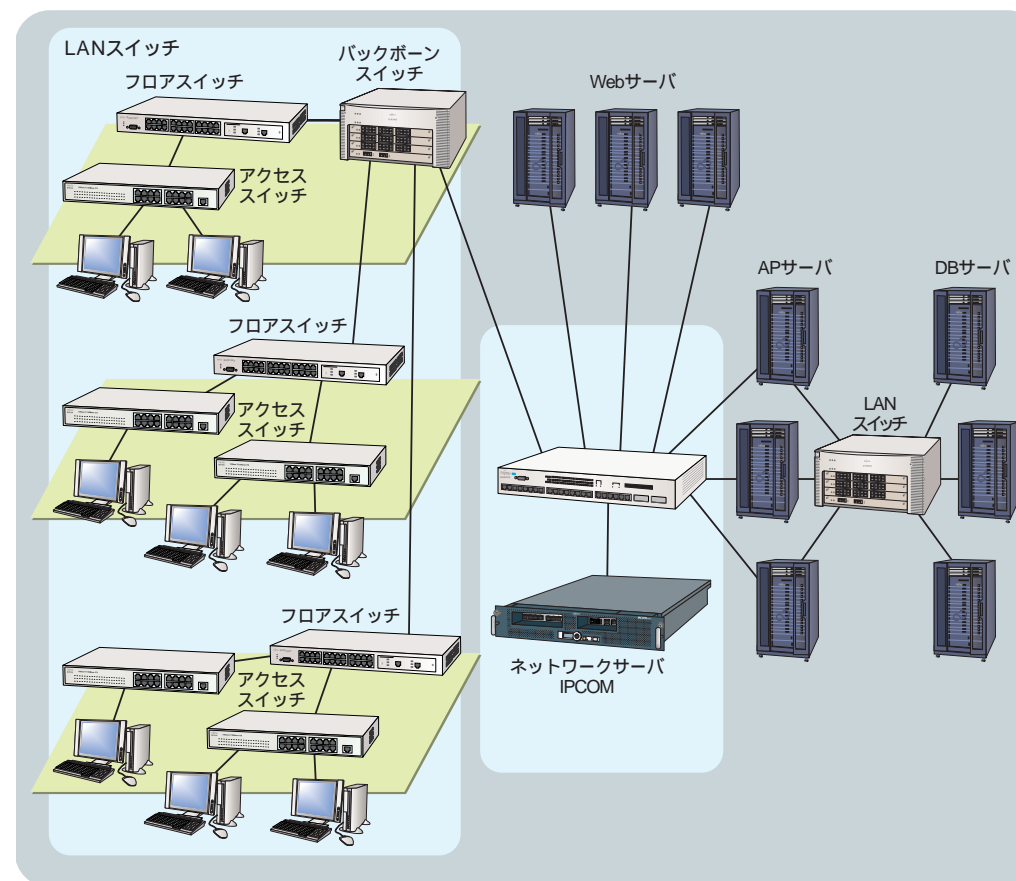
企業ネットワークのIPインフラ

対応機種 Si-R3400 SHシリーズ

企業内のネットワークのあらゆるシーンにて、LANスイッチは必要となります。

サーバが集中するセグメントでは、サーバ間を接続するサーバスイッチとして設置されます。

また、端末を収容するアクセススイッチ、アクセススイッチを収容するフロアスイッチ、フロアスイッチを収容するバックボーンスイッチと、階層的にスイッチを組み合わせることで、小規模から大規模ネットワークまで、柔軟に構内LANを構築できます。



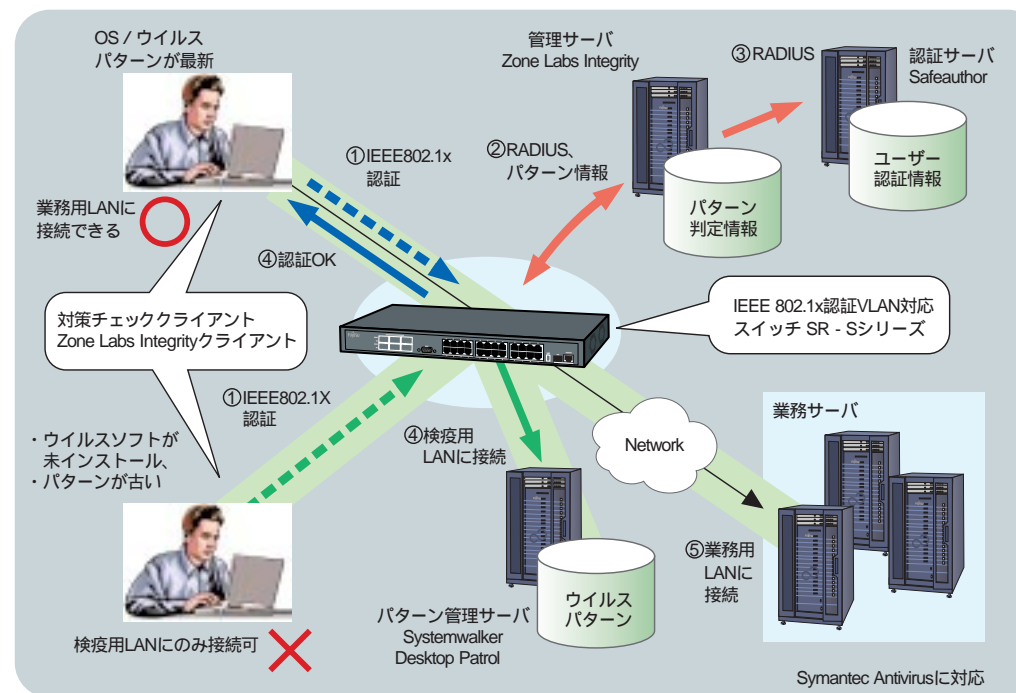
企業ネットワークインフラに必要なセキュリティ

対応機種 SR-Sシリーズ

管理サーバや認証サーバと連携することにより、高度なセキュリティ機能を実現します。

例えば、利用者が端末をネットワークに接続した場合、自動的に検疫用のLANに接続されウイルスソフトがインストールされているか、また、ウイルスパターンが最新になっているかをチェックし、未対応の場合は接続を拒否します。

この機能により、強固で安全なネットワークを構築することができます。



下記商品のお問い合わせ先
 ・ Safeauthor
 ・ Sytemwalker Desktop Patrol
 ・ Zone Labs Integrity

富士通株式会社 プロダクトマーケティング統括部 ミドルウェア部
 〒105-7123 東京都港区東新橋1-5-2 汐留シティセンタービル
 TEL (03) 6252-2661

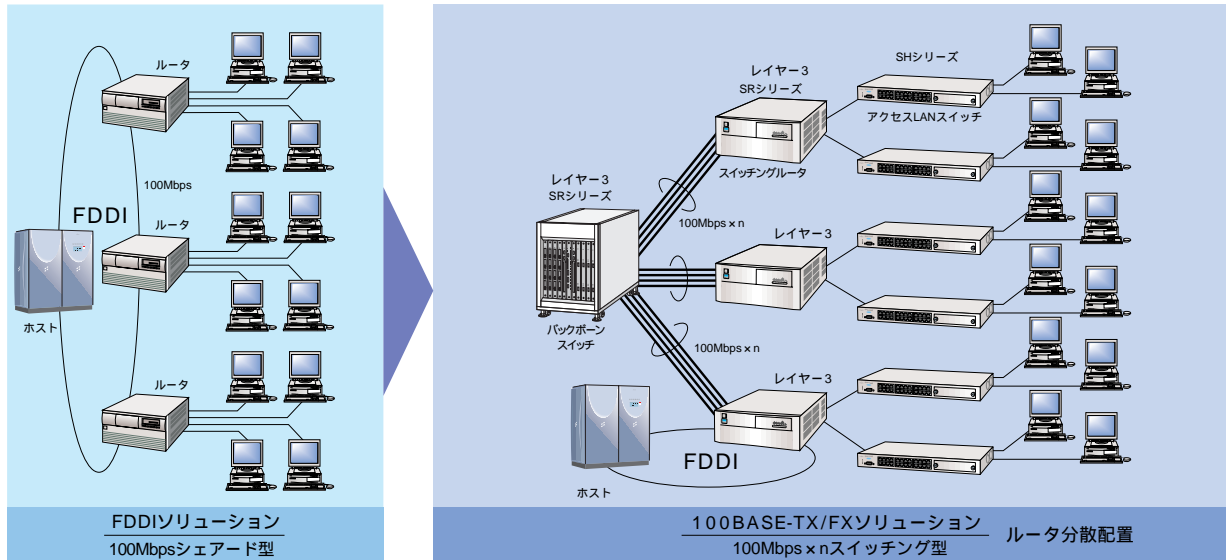
SRシリーズ / GeoStream Si-R3400

企業ネットワークの基幹部分を支える高速・高信頼バックボーンスイッチ

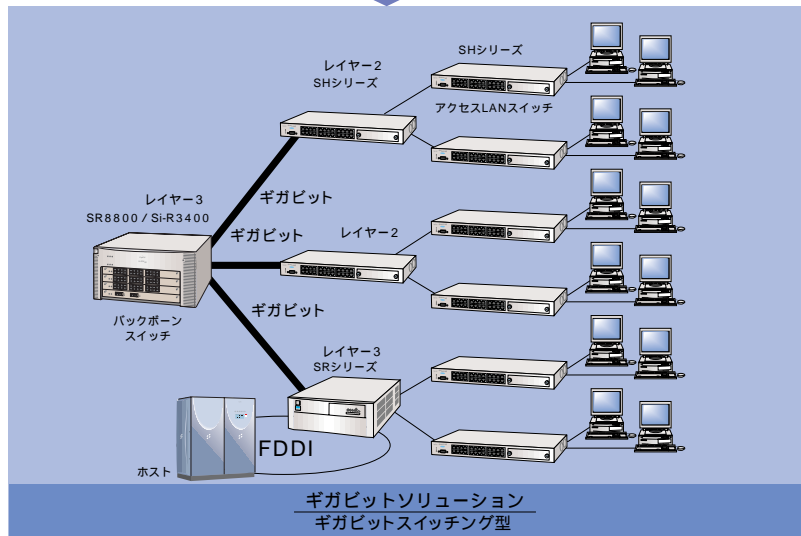
グループウェア、イントラネット、データウェアハウスなど、企業内の情報システムは日々進化し、ネットワークもそれを支える企業活動になくてはならないインフラストラクチャーとなっています。

富士通では、こうした企業活動の基幹部分を支える情報インフラを、高速、高信頼、低コストで構築していただくために、お客様の基幹業務を支えるホストコンピュータで培った技術を惜しみなく投入したバックボーンLAN製品群を提供しています。こうした製品群により、規模や用途、あるいは将来計画を見据えた多くのソリューションパターンの実現を可能にします。

ギガビットネットワーク時代に向けたスイッチングソリューションの展開



- 1.従来は、FDDIを基幹LANとして導入し、信頼性の高いLANシステムを導入
- 2.FDDIの信頼性はそのままに、バックボーンスイッチを導入し、100Mbps x nの高速なLANシステムを構築
- 3.レイヤー3のギガビットバックボーンを構成するSRシリーズ / Si-R3400により、大容量 / 超高速ネットワークのギガビットLANシステムを構築。また、ホットスタンバイ / 装置二重化などの信頼性の高いシステムを構築可能



各種フィルターなど、高度なレイヤー3スイッチング機能を持ち、サブネット間(異なる部門間)を高速にルーティング。

SR8800 SR5400 GeoStream Si-R3400

バックボーンスイッチの特長

1. 業界最高水準の高信頼機能

対応機種 SR8800 Si-R3400

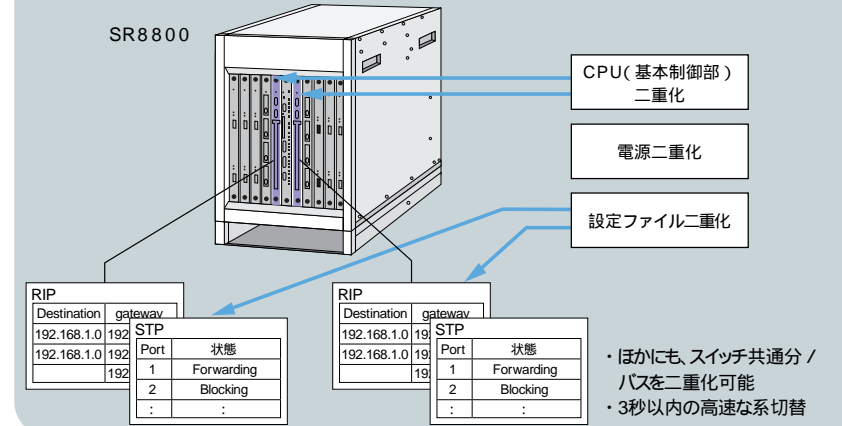
電源/CPU/スイッチ共通部/バス/プログラム格納領域/設定ファイル格納領域全てを二重化することが可能です。これらの内部コンポーネントに障害が発生した場合でも、装置内の系切替を高速に実行し、3秒以内にエンド~エンド通信を回復可能です。^{※1}

この機能の応用により、ファームウェアのバージョンアップ時も事実上ノンストップで運用することができます。^{※1}

またリンクアグリゲーション機能、伝送路障害監視機能により、伝送路やボード/ポート単位のリセット、切り離しが可能であり、障害を局所化し、運用を継続できます。

※1 SR8800のみ対応

SR8800の二重化機能(3秒以内の高速切替可能)

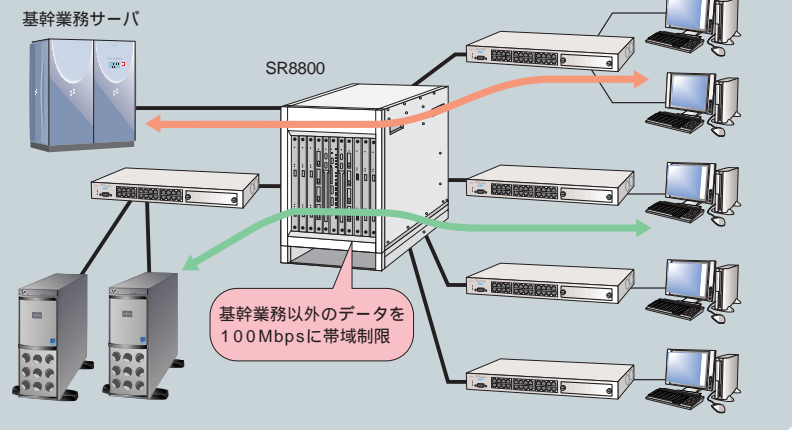


2. 充実したQoS(Quality of Service)機能

対応機種 SR8800

SR8800では、帯域制限/優先制御のすべての機能をサポートし、充実したQoS機能を提供します。

対象条件としてIPアドレス(宛先/送信元)、タグVLAN優先度、プロトコルタイプ、アプリケーション、TCP/UDPポート番号、宛先/送信元を任意に組合せて定義可能であり、QoS制御時も高速なデータ送受信が可能です。



3. 豊富なフィルタリング、ルーティング機能

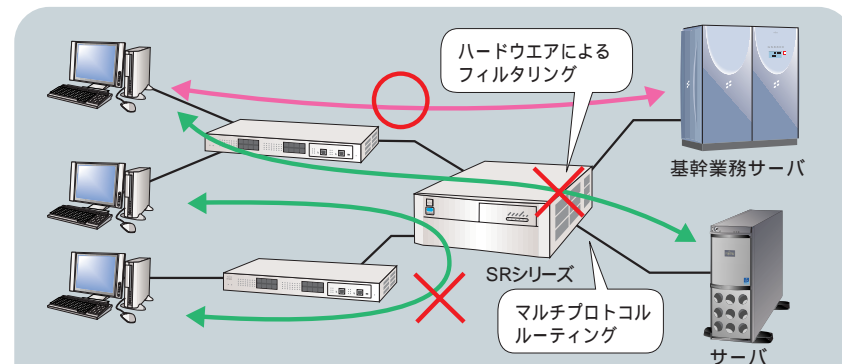
対応機種 SR8800 SR5400

SRシリーズは、ハードウェアレベルでIPルーティングを実現します。

サポートするユニキャストルーティングプロトコルは、RIP/RIPv2、OSPFがあり、オプションでAppletalkもサポートします。さらにSR5400ではFNAルーティングをサポートします。

マルチキャストプロトコルはSR8800がPIM-DMをサポートしており、マルチキャストアプリケーションに対応したネットワークを柔軟に構築可能です。

また、ハードウェアでのフィルター制御もさまざまな形式をサポートします。



フィルタリング単位

- ・入力ポート、出力ポート(SR8800のみ)
- ・送信元/宛先MACアドレス、送信元/宛先IPアドレス
- ・プロトコル種別(Type値、LSAPによる指定も可)
- ・IPプロトコル(TCP、UDP、ICMP)
- ・TCP/UDPのポート番号

ルーティング機能

- ・IP
- ・IPX、Apple Talk
- ・FNAルーティング(SR5400のみ)
- ・OSPF、RIP、RIPv2、OSPF-RIP変換
- ・IPマルチキャストルーティング(SR8800のみ)

ギガビットの高速インターフェースを搭載し、高度なルーティングやフィルタリング機能をサポートするSRシリーズ/GeoStreamSi-R3400により、企業ネットワークのあらゆるニーズに対応したバックボーンLANを構築可能です。

SR8800 スイッチングルータ

ギガビット対応高速・高信頼スイッチングルータ

SR8800スイッチングルータは、最大48本までギガビットイーサネットを収容し、企業における大規模バックボーンの構築を実現する高速・高信頼のレイヤー3スイッチです。

基本制御部および電源部の二重化やホットスタンバイ機能により、バックボーンで重要視される高い信頼性を実現します。また、IP、IPX、AppleTalkといったマルチプロトコルに対応しており、IPマルチキャスト機能や帯域制御もサポートいたします。

本体は、設置環境に合わせてフロアスタンド/ラックマウント2種類のモデルからお選びいただけます。



SR5400 スイッチングルータ

マルチプロトコル高速スイッチングルータ

SR5400スイッチングルータは、フルルータ機能を持ったレイヤー3スイッチです。TCP/IPの他に、FNA、IPX、AppleTalkなどのマルチプロトコルに対応しており、ホスト系基幹業務も含めたLANネットワーク全体を高速化することができます。また、ギガビットイーサネットや100BASE-TXのほか、FDDIやATMなどの豊富なLANインターフェースをサポートしています。さらに、マルチリンクイーサネットやホットスタンバイ機能などの高信頼機能もサポートしているため、システムダウンが許されない業務ネットワークに最適です。

製品名		SR8800 (フロアスタンドタイプ)	SR8800 (ラックマウントタイプ)
性能	スイッチ容量	32Gbps	
	基本部	2	
スロット数	インターフェース	8	
	1000BASE-LX	48	
最大ポート数	1000BASE-SX	48	
	1000BASE-T	30	
	100BASE-FX	-	
	10/100BASE-TX	128	
	FDDI	-	
	ATM	-	
	電源部	-	
二重化	基本部	-	
	基本部	-	
レイヤー2スイッチ機能		STP(IEEE802.1D)、アドレス学習機能	
レイヤー3スイッチ機能		IP(RIP、RIPv2、OSPF、IPマルチキャスト)、IPX、《AppleTalk》 ¹	
VLAN機能		プロトコルVLAN、タグVLAN、ポートVLAN	
QoS機能		IEEE802.1p、優先制御、帯域制御	
高信頼機能		リンクアグリゲーション準拠、フィルタリング、《ホットスタンバイ》 ¹	
ネットワーク監視機能		SNMP(MIB-、拡張MIB)、RMON	
諸元	外形寸法(W.D.H)	483×675×700mm	430×675×708mm(16U) ²
	質量	130kg以下	120kg以下
	消費電力	1080W以下	
	電源/電源(コンセント)形状	AC100V、平行3ピン(アース端子付)	
	発熱量	3,890kJ/h以下	
	騒音	50dB以下	
添付品		スカート構成、フラッシュディスク、電源ケーブル	ラックマウント部品一式、フラッシュディスク、電源ケーブル

1 《 》はオプションソフトウェアにより提供する機能
2 19インチラック搭載時に必要なピッチ数

製品名		SR5400
性能	スイッチ容量	4Gbps
	基本部	-
スロット数	インターフェース	4
	1000BASE-LX	4
最大ポート数	1000BASE-SX	4
	1000BASE-T	-
	100BASE-FX	16
	10/100BASE-TX	16
	FDDI	2
	ATM	2
二重化	電源部	-
	基本部	-
レイヤー2スイッチ機能		STP(IEEE802.1D)、アドレス学習機能
レイヤー3スイッチ機能		IP(RIP、RIPv2、OSPF)、FNA、IPX、《AppleTalk》 ¹
VLAN機能		プロトコルVLAN、タグVLAN、ポートVLAN
QoS機能		優先制御
高信頼機能		マルチリンクイーサ、フィルタリング、《ホットスタンバイ》 ¹
ネットワーク監視機能		SNMP(MIB-、拡張MIB)、RMON
諸元	外形寸法(W.D.H)	425×577×160mm
	質量	22kg以下
	消費電力	245W以下
	電源/電源(コンセント)形状	AC100V、平行3ピン(アース端子付)
	発熱量	875kJ/h以下
	騒音	45dB以下
添付品		電源ケーブル、ケーブルホルダー

1 《 》はオプションソフトウェアにより提供する機能

GeoStream Si-R3400

高信頼・省スペース アドバンストIPスイッチ

GeoStream Si-R3400は、スイッチ基本部・電源部の完全二重化による極めて高い冗長性と、ハードウェアベースの高速処理性能、ギガビットイーサネットを最大16本(または100Mイーサネットを最大128本)収容可能な拡張性を備えた高品質/高信頼ネットワーク構築を実現するシャーシ型レイヤー3スイッチです。

特長

専用ハードウェアによる高速処理

- パケット転送を高速に処理できる専用ASICや、モジュール間伝送に十分な帯域を確保できる大容量のスイッチ構造を採用することで、全てのIPパケットを全ポート、ノンブロッキング、ワイヤスピードにて中継可能
- フィルタリングやQoS制御も同ASICで処理するため、性能劣化を招くことなくセキュリティや、帯域制御によるネットワーク全体の利用効率を向上

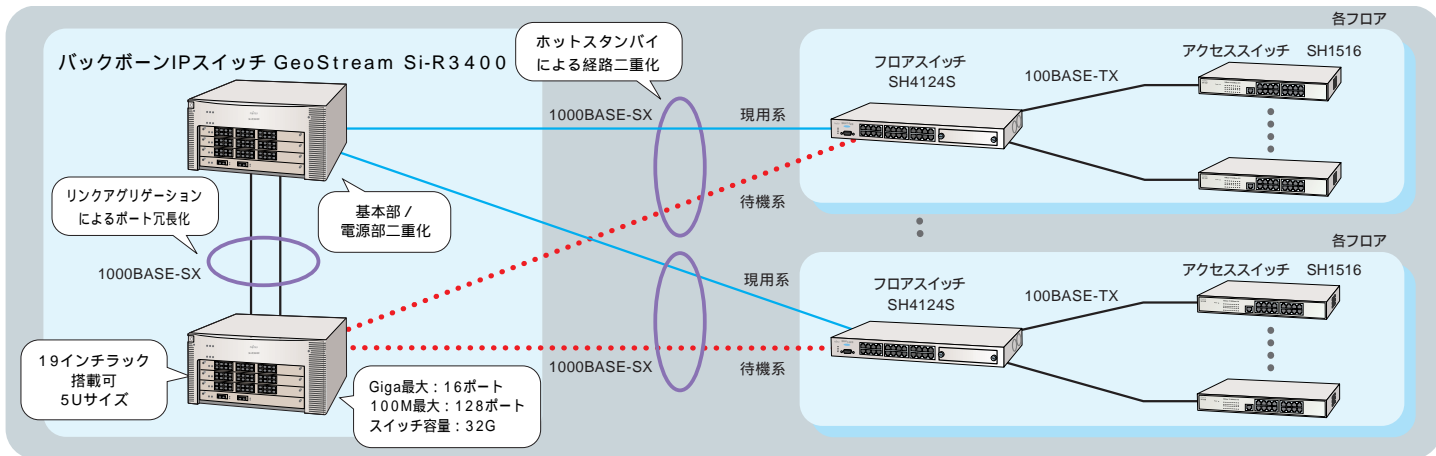
高信頼なネットワークを構築

- スイッチ基本制御ユニット、電源ユニットの二重化が可能。基本制御ユニットの二重化は当社独自の高速切替機構により、障害検出からシステム復旧(現用系→待機系)までの通信途絶時間をわずか数秒に抑えることが可能(OSPF利用時3秒以内)

- ホットスタンバイ構成による経路の二重化や、リンクアグリゲーション(最大ギガポート×2、100Mポート×8)によるポートの冗長化をサポートし、信頼性の高いネットワークを構築可能

設置スペースの効率化

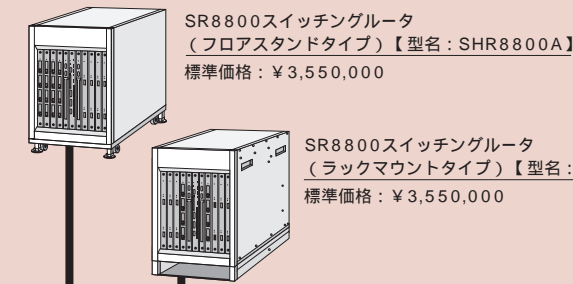
- 熱シミュレーション技術を駆使した構造解析を基に「前後吸気・排気冷却方式」のシャーシを新たに開発。ラック搭載時に、内部の排気熱循環を防止し、他の製品(サーバ・ストレージ製品など)との熱干渉を最小限に抑えることが可能
- ASIC採用により本体を小型化し、最新の排熱空調技術も併せ持つことで、設置スペースの効率化を実現(19インチラックに最大7台搭載可能)



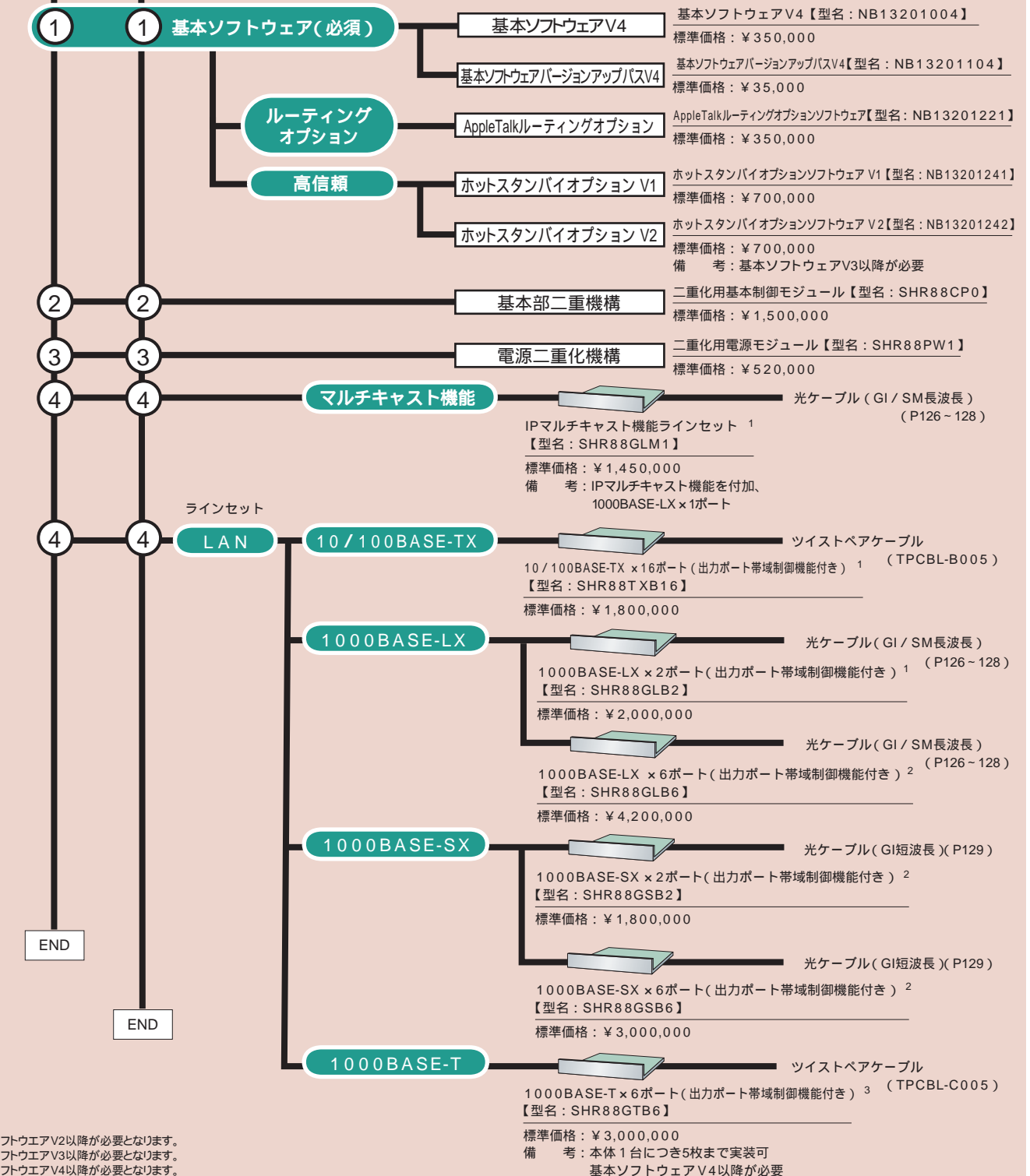
製品名	Si-R3400 19.2Gモデル	Si-R3400 32Gモデル
性能	スイッチ容量 19.2Gbps	32Gbps
	IP中継性能 14.4Mpps	24Mpps
スロット数 (カッコ内空き数)	基本制御ユニット用 2(1)	4(4)
	インターフェースモジュール用 4(4)	
最大ポート数	10 / 100BASE-TX 96(24ポートモジュール×4)	128(32ポートモジュール×4)
	1000BASE-SX 8(2ポートモジュール×4)	16(4ポートモジュール×4)
	1000BASE-LX -	16(4ポートモジュール×4)
	1000BASE-T -	16(4ポートモジュール×4)
冗長機構部	スイッチ基本部(完全二重化) 1、電源部(完全二重化) ファン	
レイヤー2スイッチ機能	学習テーブルのスタティック設定、STP、MACフィルタリング	
VLAN機能	ポートVLAN、プロトコルVLAN、タグVLAN	
レイヤー3スイッチ機能	RIP / RIPv2、OSPF 1	
QoS機能	IEEE 802.1p、WFQ / 優先制御、WRED、帯域制限	
高信頼機能	ホットスタンバイ 1、リンクアグリゲーション準備	
ネットワーク監視機能	SNMP (MIB-、富士通拡張MIB)、RMON	
保守機能	モジュール活性挿抜、リモートメンテナンス	
諸元	外形寸法(W.D.H)	440 x 485 x 220m (5U) 2
	質量	28kg以下
	電源/電源(コンセント)形状	AC100~240V、平行3ピン(アース端子付)
	消費電力	420W
	発熱量	1510kJ/h以下
	騒音	50dB以下
添付品	電源ケーブル、LANケーブル、ケーブルホルダー、ケーブルクランプ、ゴム足	

1 はオプションソフトウェアにより提供する機能
2 19インチラック搭載時に必要なピン数(19インチラック搭載用品別途手配)

SR8800構成図

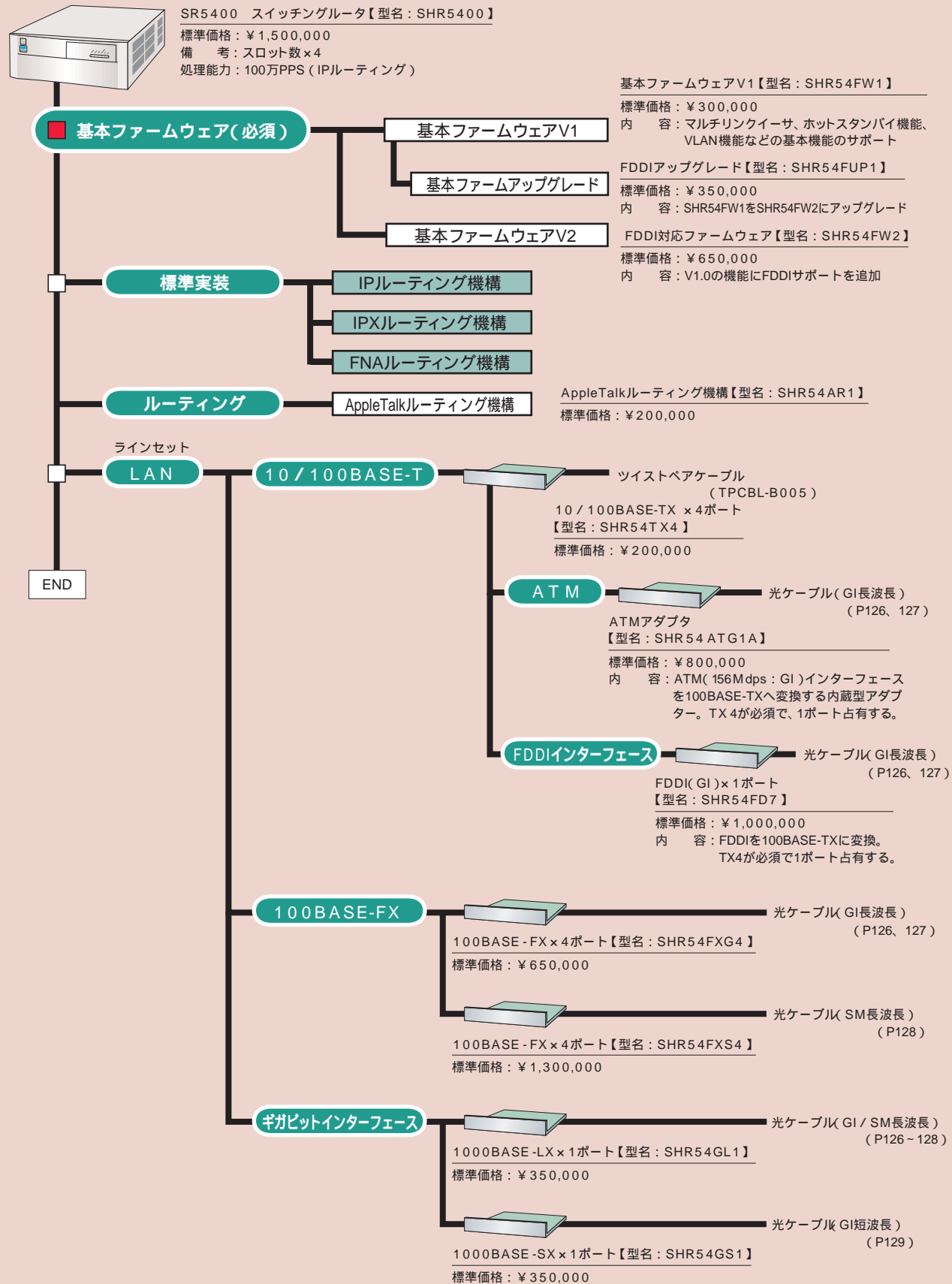


インターフェース	スロット数 搭載可能数)
ソフトウェア	SR8800
拡張基本部スロット	1スロット
拡張電源スロット	1スロット
ラインセットスロット	8スロット

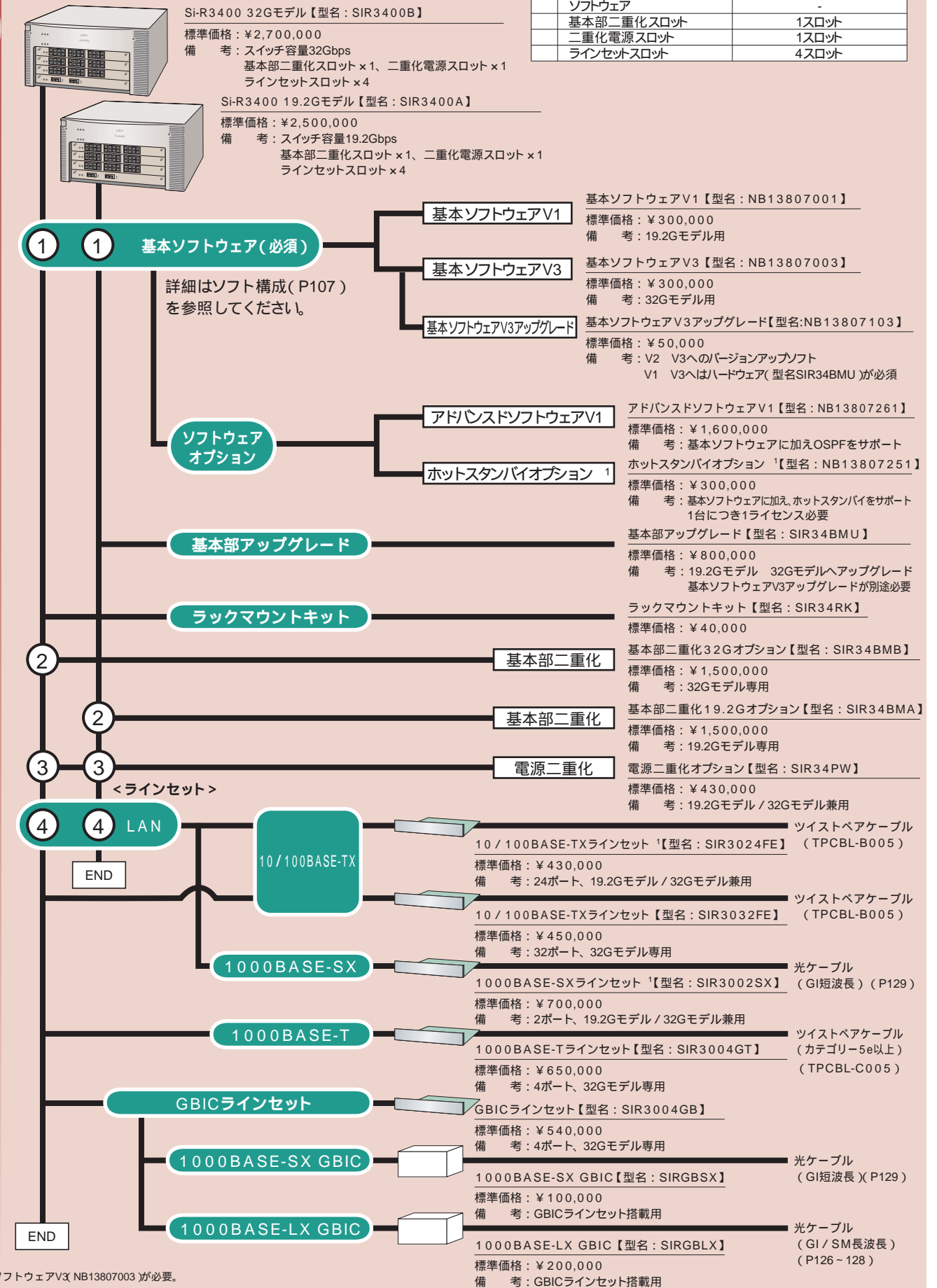


1 基本ソフトウェアV2以降が必要となります。
2 基本ソフトウェアV3以降が必要となります。
3 基本ソフトウェアV4以降が必要となります。

SR5400 構成図



Si-R3400 構成図



1 基本ソフトウェアV3 NB13807003が必要。

SR-Sシリーズ

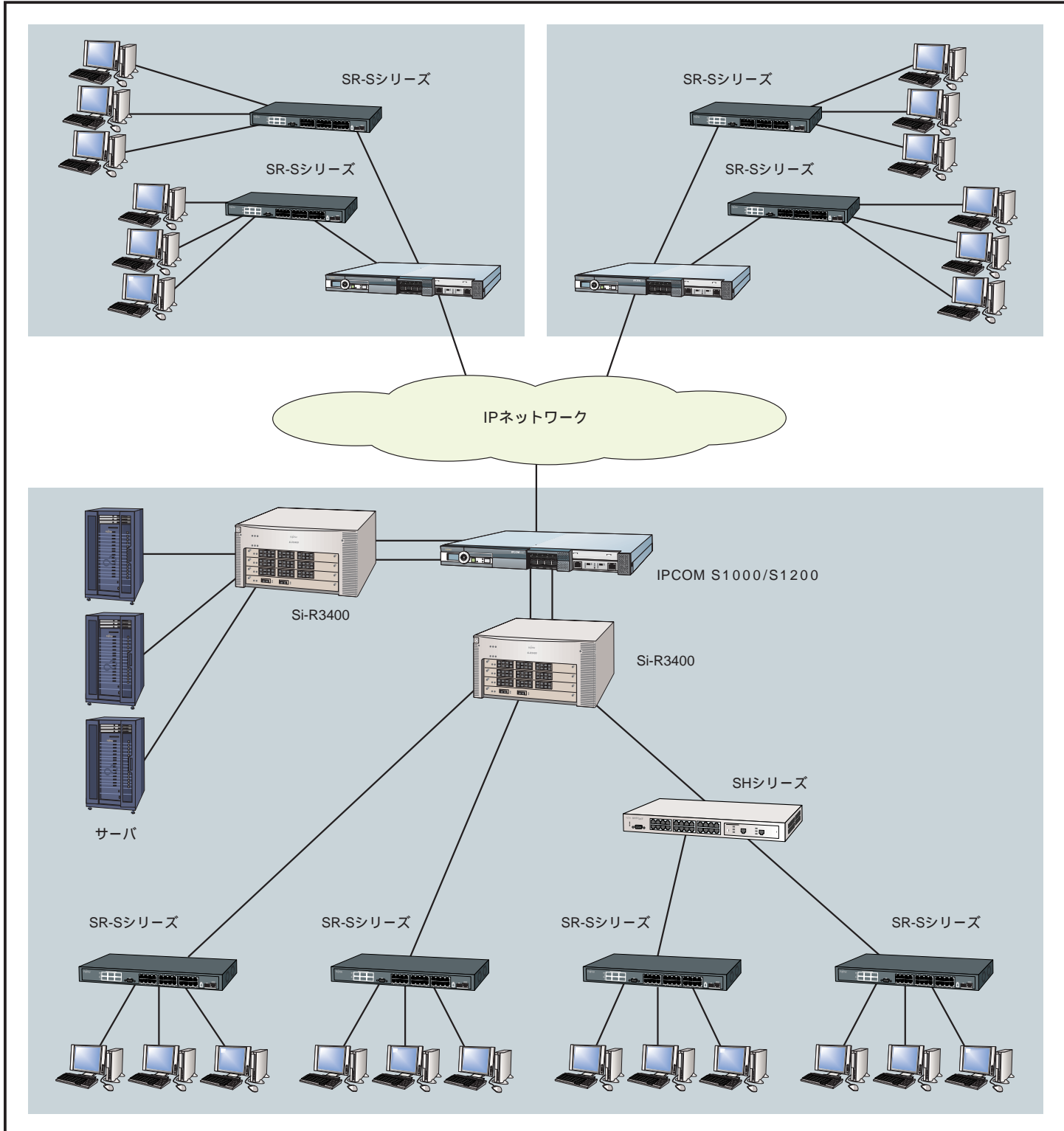
高度なセキュリティ機能により、強固な企業ネットワークを実現するセキュアスイッチ

企業内で全ての業務がネットワーク上で行なわれるようになるにつれ、ネットワーク上でのセキュリティをいかに確保するかが企業にとって最重要課題となっています。

富士通は、お客様に対して、強固で安全なネットワークを提供するために、認証機能をはじめとするセキュリティ機能を強化したSR-Sシリーズをご提供します。

SR-Sシリーズは 認証機能 (IEEE802.1x認証 / Web認証など) により、高度なセキュリティを実現するセキュアスイッチです。さらに、ネットワークサーバ (IPCOM Sシリーズ) と連携することにより、ワームなどからのDoS / DDoS攻撃からネットワークを守るSecurity Chase機能¹を提供します。

¹ Security Chase 05年度1Q提供予定



SR-S208TC1 セキュアスイッチ

ネットワークサーバと連携可能なセキュアスイッチ

- 10 / 100BASE-TXを8ポート標準装備
- ギガビットポート (SFP or 1000BASE-T) を1ポート標準装備
- 認証機能 (IEEE802.1x, Web認証) をサポートし、ネットワークサーバと連携することで、高度なセキュリティ機能を提供



SR-S224TC1 セキュアスイッチ

ネットワークサーバと連携可能なセキュアスイッチ

- 10 / 100BASE-TXを24ポート標準装備
- ギガビットポート (SFP or 1000BASE-T) を2ポート標準装備
- 認証機能 (IEEE802.1x, Web認証) をサポートし、ネットワークサーバと連携することで、高度なセキュリティ機能を提供

Security Chase機能によるDoS攻撃の遮断

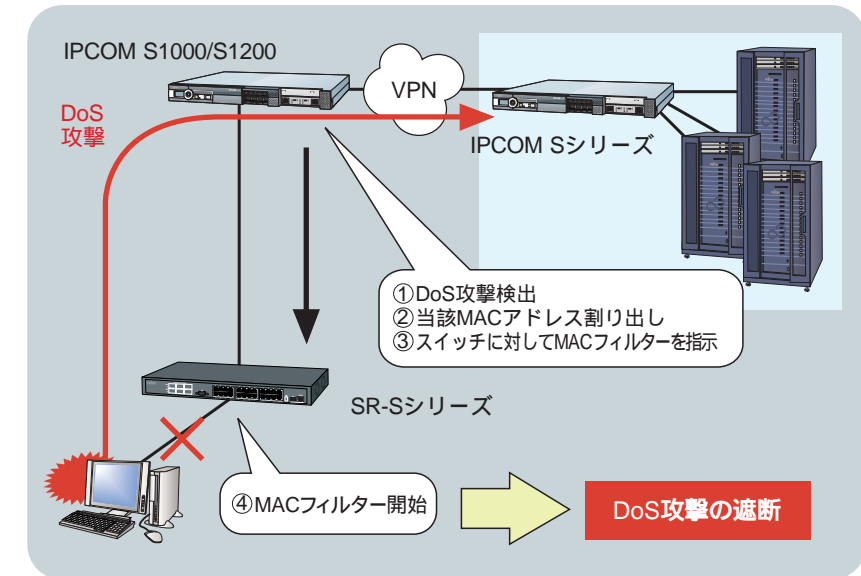
SR-Sシリーズは、ネットワークサーバ (IPCOM Sシリーズ) と連携することで、高度なセキュリティ機能 (Security Chase 機能) を実現します。

ネットワークに設置されたネットワークサーバがDoS攻撃を検出すると、DoS攻撃をしている端末のMACアドレスを割り出し、配下のSR-Sに対象のMACアドレスのフィルタリングを指示します。

SR-Sシリーズは、ネットワークサーバからの指示を受け、対象のMACアドレスが接続されているポートを遮断します。

この機能により、DoS攻撃をしている端末をネットワークから迅速に切り離すことで、ネットワークへの影響を最小限にすることができます。

¹ Security Chase 05年度1Q提供予定



SR-Sシリーズ用オプション		
品名	型名	価格 (税別)
CompactFlashカード	SHRSCF1	¥45,000

製品名	SR-S208TC1	SR-S224TC1	
型名	SHRS208TC1	SHRS224TC1	
標準インタフェース	10 / 100BASE-TX	8	
	100 / 1000BASE-T	24	
スイッチ容量	1000BASE-T	1	
	SFP (1000BASE-SX / LX)	(1000T / SFP排他使用)	
スイッチ容量	3.6Gbps	8.8Gbps	
スイッチング方式	ストア&フォワード		
リンクアグリゲーション	○ (IEEE802.3ad準拠、LACP / static)		
VLAN	ポートVLAN / タグVLAN		
認証	802.1x認証 / Web認証		
スパンニングツリー	(IEEE802.1d)		
QoS機能	IEEE802.1p、Diffserv (DSCP)		
ACL	L2 (送信元 / 宛先 MACアドレス) / L3 (送信元 / 宛先 IPアドレス) / L4 (送信元 / 宛先 ポート番号)		
MACアドレス学習テーブル	8,000		
管理・運用	SNMP (MIB-、拡張MIB)、RMON、syslog、CLI、SNTP		
添付品	取扱説明書、ラック取付金具 (EIA規格準拠)、検査合格証、電源ケーブル		
諸元	外形寸法 (W.D.H)	266 x 162 x 44mm (1U) ¹	441 x 207 x 44mm (1U) ¹
	質量	1.5kg	2.8kg
	電源 / 電源 (コンセント) 形状	AC100V、平行3ピン (アース端子付)	
	消費電力	15W	40W
	発熱量	39.6KJ / h	144KJ / h
騒音	45dB	47dB	
標準価格 (税別)	¥98,000	¥147,800	

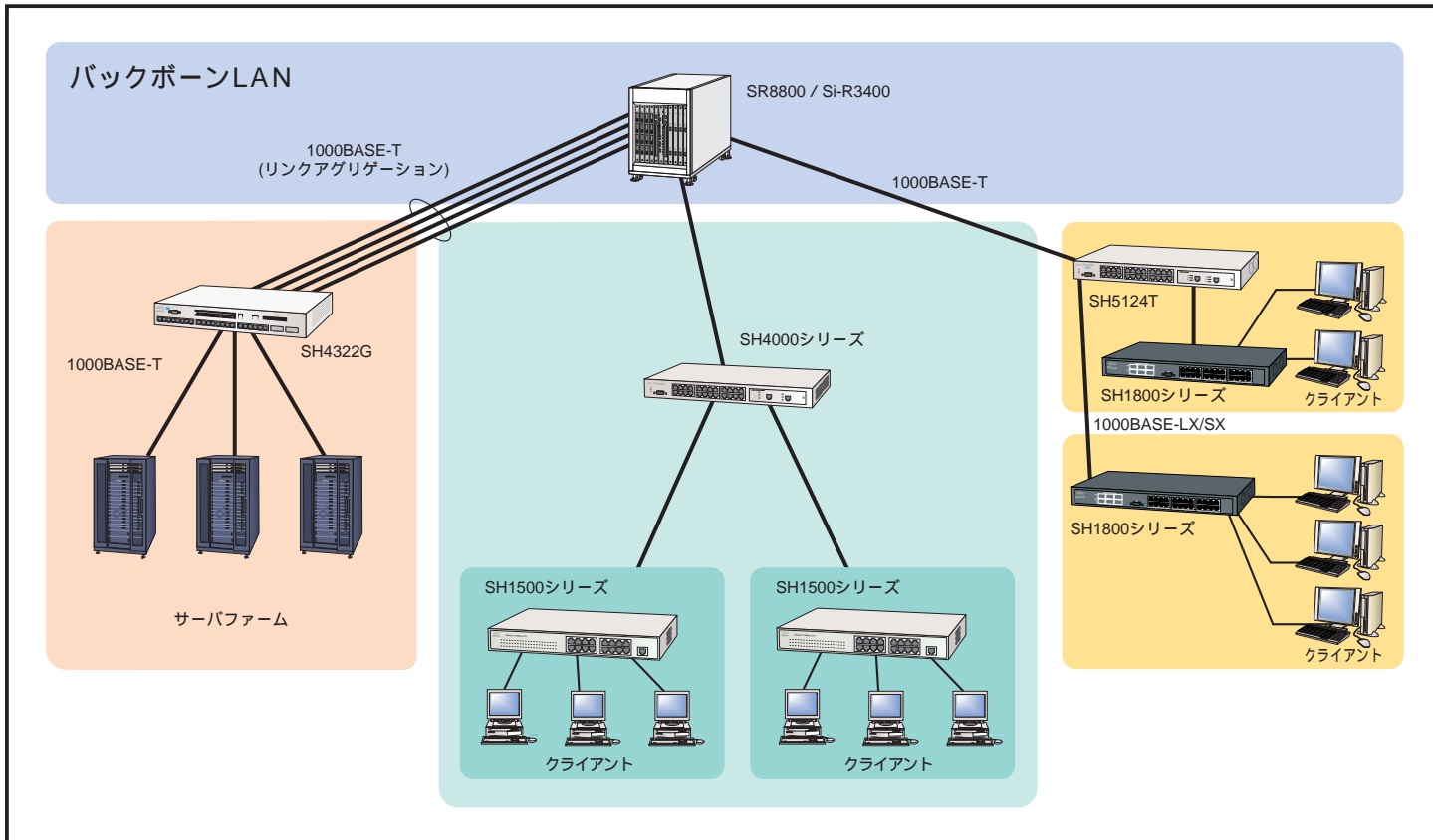
¹ 19インチラック搭載時ピッチ数

GeoStream SHシリーズ

多様なラインナップにより、柔軟なシステム構成を可能とするSwitchingハブ

業務の多様化により、音声や動画などのデータを扱うケースが多くなってきています。そのため端末を収容するアクセススイッチにも高速なネットワークに対応可能な製品が求められています。

SHシリーズは、100Mbpsに対応したスタンダードタイプのスイッチからギガビットに対応した高速スイッチ、またQoS/VLANが可能な高性能スイッチなどをご提供しており、お客様のニーズに合わせて、柔軟なシステムを構築可能です。



GeoStream SHシリーズの特長

1. リンクアグリゲーション(IEEE802.3ad準拠)による高速/高信頼性

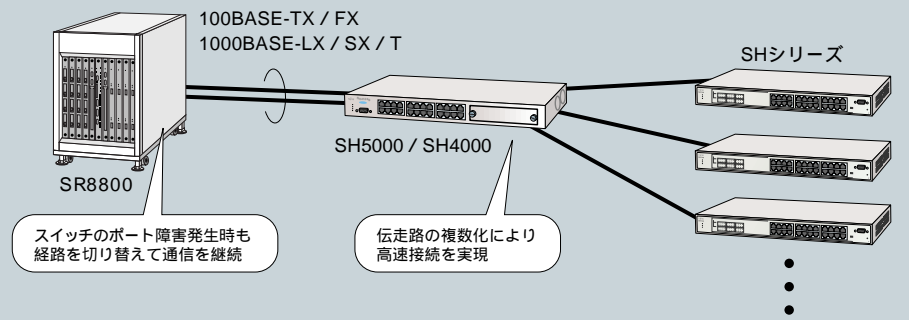
対応機種 SH5124T SH4322G SH4124S SH4124T

リンクアグリゲーションとは、2台のスイッチ間の経路を複数化することにより、高速/高信頼なバックボーン接続を実現する機能です。

SH5000/4000シリーズはリンクアグリゲーションをサポートし、スイッチのポート障害発生時にも経路を切り替えて通信を継続させることができます。

また、1Gbps(100Mbps)×nの帯域が確保でき、上位バックボーンスイッチの性能を活かしたLANの高速化を実現します。

リンクアグリゲーション機能による高速/高信頼なバックボーン接続を実現



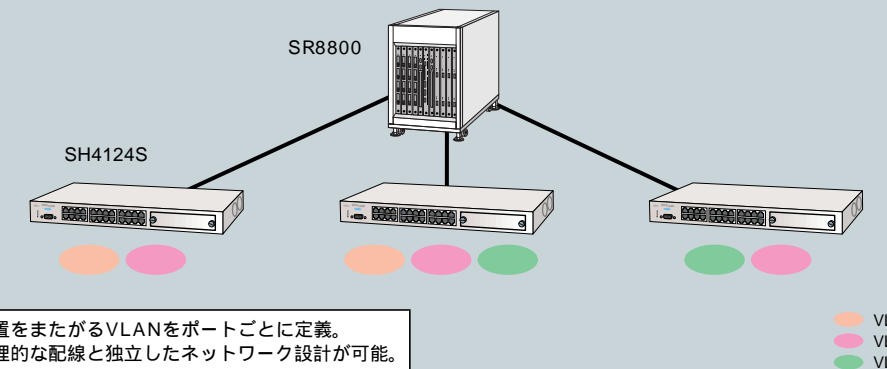
2. タグVLAN(装置間VLAN)による柔軟なネットワーク構築

対応機種 SH5124T SH4322G SH4124S SH4124T
SH1824B SH1816B

VLAN(バーチャルLAN)とは、Switchingハブのポートをグルーピング化し、擬似的にグループごとに閉じたネットワークを構成する機能です。

SH5000/4000/1800シリーズは、装置をまたがってVLANを構成することができるタグVLAN機能をサポートしています。物理的な配線と独立してネットワーク設計が可能であるため、フロア間をまたいでのVLAN構築や、頻繁な組織変更によるネットワーク構成の変更にも設定のみで容易に対応することができます。

複数のSwitchingハブを連携したVLANの構築が可能

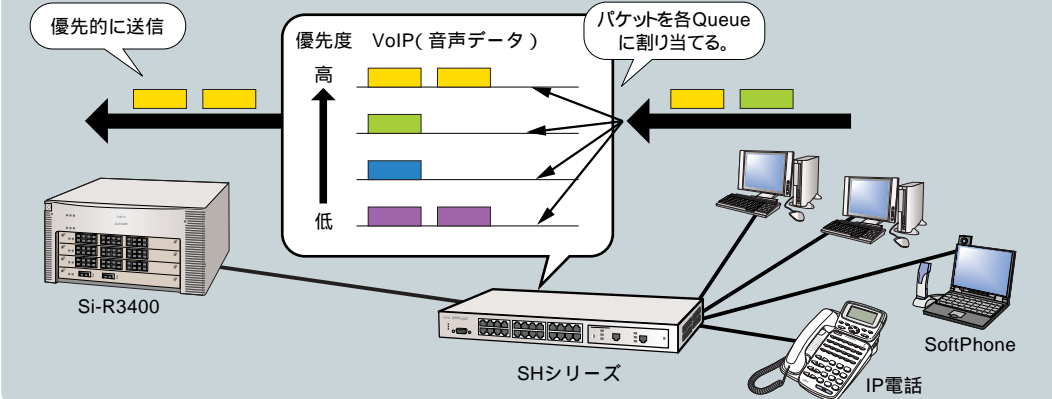


3. QoS機能による優先制御

対応機種 SH5124T SH4322G SH4124S SH4124T SH1824B SH1816B

IEEE802.1p、Diffservの値により送受信するパケットの優先順位付けを行い、相対的な転送性能差をつけます。これにより、トラフィックが集中するような構成において、サービスレベルに基づいた送信制御が可能です。また、VoIPなどをタグVLANに割り当てる時にVoIPのDiffserv(DSCP)をキーにして、IEEE802.1pにマッピングすることも可能です。

サービスレベルに合わせた帯域保証を実現



Switchingハブ(GeoStream SHシリーズ)

レイヤー3スイッチ	GeoStream SH5124T Switchingハブ	100T×24、1000T×2
ギガビットイーサネット対応 リンクアグリゲーション対応	GeoStream SH4322G Switchingハブ	1000T×22、GBIC×2
	GeoStream SH4124T Switchingハブ	100T×24、1000T×2
	GeoStream SH4124S Switchingハブ	100T×24、拡張スロット×1
タグVLAN機能装備 ポートVLAN機能装備	GeoStream SH1824B Switchingハブ	100T×24
	GeoStream SH1816B Switchingハブ	100T×16
SNMP監視機能装備	GeoStream SH1610F Switchingハブ	100T×2、100FX×6
ギガビットイーサネット対応	GeoStream SH1516G Switchingハブ	100T×16、SFPor1000T×2
	GeoStream SH1516AT Switchingハブ	1000T×16
	GeoStream SH1508AT Switchingハブ	1000T×8
	GeoStream SH1516 Switchingハブ	100T×16
監視機能なし	GeoStream SH1508 Switchingハブ	100T×8
	GeoStream SH1508M Switchingハブ	100T×8

高機能レイヤー3スイッチ

SH5124Tは、レイヤー3スイッチ機能(RIP/RIPv2/スタティック)をサポートしており、中小規模ネットワークに対して安価なレイヤー3ソリューションを提供します。

また、ギガビットイーサネットを2ポート標準搭載し、リンクアグリゲーションなどの高速/高信頼機能を備えており、バックボーンスイッチと連携して柔軟なネットワークの構築を支援します。



GeoStream SH5124T スwitchingハブ
高機能BOX型レイヤー3スSwitchingハブ

SH5124Tは、100/1000BASE-T×2ポート、10/100BASE-TX × 24ポートを標準搭載したスSwitchingハブです。レイヤー3スイッチ機能(RIP/RIPv2/スタティック)や、リンクアグリゲーション機能(IEEE802.3ad準拠)、QoS機能(IEEE802.1p/Diffserv)、VLAN(ポート/タグ)などの高機能をサポートしており、柔軟なネットワークを構築可能です。

また、ボタン操作のみでコンフィグ/ログデータ/ファームウェアをPCMCIAカードへ簡単に退避可能であり、装置導入時にはPCMCIAカードから各種データを装置へ復元する事で効率的な導入が可能です。

SH5124T用オプション		
品名	型名	価格(税別)
PCMCIAカード	SHPCMCIA5T	¥6,000

製品名		GeoStream SH5124T
型名		SH5124T
標準インターフェース	10/100BASE-TX 100/1000BASE-T	24 2
電源二重化		-
スイッチ容量		8.8Gbps
スSwitching方式		ストア&フォワード
リンクアグリゲーション		(IEEE802.3ad準拠)
VLAN	GVRP ポート/タグ	
スバニングツリー		(IEEE802.1D)
ポートモニタリング		
IGMP snooping		
QoS機能		IEEE802.1p、Diffserv(DSCP) ¹
ジャンボフレーム対応		-
MACアドレス学習テーブル		8,000
レイヤー3スイッチ		RIP、RIPv2、スタティック
管理/運用		SNMP(MIB-II、拡張MIB)、RMON、イベントログ収集
諸元	外形寸法(W.D.H)	441×207×44mm(1U) ²
	質量	2.8kg
	電源/電源(コンセント)形状	AC100V、平行3ピン(アース端子付)
	消費電力	31W
	発熱量	112kJ/h
添付品	PCMCIAカード	
	その他	取扱説明書、ラック取付金具(EIA規格準拠)、検査合格証、電源ケーブル(1.8m)
標準価格(税別)		¥220,000

1 書換え機能有

2 19インチラック搭載時ピッチ数

ギガ対応タイプ

各種機能を備え、拡張性を持ったスSwitchingハブのシリーズです。SH4000シリーズは、ギガビットイーサネットをサポートし、リンクアグリゲーション機能(IEEE802.3ad準拠)などの高速/高信頼機能を備えております。

また、ボタン操作のみでコンフィグ/ログデータ/ファームウェアをPCMCIAカードへ簡単に退避可能です。



GeoStream SH4322G スwitchingハブ

ギガビットイーサネットを多数集線可能な高機能スSwitchingハブ

SH4322Gは、100/1000BASE-T×22ポートを標準搭載し、GBIC×2を増設可能なスSwitchingハブです。マシン室などのサーバがまとめて設置される場所で、最大22の1000BASE-Tインターフェースを集線可能です。また、バックボーンとの接続時にはリンクアグリゲーション機能(IEEE802.3ad準拠)を使用することでギガビットイーサを複数本使用して大容量のデータを送受信することが可能です。



GeoStream SH4124T スwitchingハブ

ギガビットイーサネットを搭載した高機能/低価格スSwitchingハブ

SH4124Tは、10/100BASE-TX×24ポート、100/1000BASE-T×2ポートを標準搭載したスSwitchingハブです。サーバやバックボーンLANにギガビットでの高速接続を実現するとともに、リンクアグリゲーション機能(IEEE802.3ad準拠)、QoS機能(IEEE802.1p/Diffserv)、VLAN(ポート/タグ)機能などの高機能により、柔軟なネットワーク構築が可能です。



GeoStream SH4124S スwitchingハブ

バックボーンLAN連携機能を強化した高機能スSwitchingハブ

SH4124Sは、10/100BASE-TX×24ポートを標準搭載し、拡張モジュール×1を増設可能なスSwitchingハブです。リンクアグリゲーション機能(IEEE802.3ad準拠)により、バックボーンLANとの高速で信頼性の高い接続を実現します。さらに、レイヤー3スイッチSR8800と連携して動的にVLANネットワークを構築することが可能なGVRPをサポートします。インターフェースはギガビットイーサネットのほか、100BASE-FXにも対応しています。

SH4322G用オプション		
品名	型名	価格(税別)
1000BASE-SX用GBIC	SIRGBSX	¥100,000
1000BASE-LX用GBIC	SIRGBLX	¥200,000
PCMCIAカード	SHPCMCIA4G	¥6,000
電源二重化用品	SH4322GPM	¥90,000

SH4124T用オプション		
品名	型名	価格(税別)
PCMCIAカード	SHPCMCIA4T	¥6,000

SH4124S用オプション		
品名	型名	価格(税別)
100BASE-FXモジュール(2ポート)	SH41FX2B	¥120,000
1000BASE-SXモジュール(2ポート)	SH41GS2	¥150,000
1000BASE-LXモジュール(2ポート)	SH41GL2	¥240,000
100/1000BASE-Tモジュール(2ポート)	SH41GT2	¥120,000
PCMCIAカード	SHPCMCIA4S	¥6,000

製品名		GeoStream SH4322G	GeoStream SH4124T	GeoStream SH4124S
型名		SH4322G	SH4124T	SH4124S
標準インターフェース	10/100BASE-TX 100/1000BASE-T	- 22	2	-
拡張性	拡張スロット数 GBIC	- 2	-	1
拡張インターフェース (カッコ内は最大数)	100BASE-FX 1000BASE-LX 1000BASE-SX 100/1000BASE-T	- (2) (2) -	- - -	(2) (2) (2) (2)
電源二重化		(オプション)		-
スイッチ容量		48Gbps		8.8Gbps
スSwitching方式			ストア&フォワード	
リンクアグリゲーション			(IEEE802.3ad準拠)	
VLAN	GVRP ポート/タグ	-		
スバニングツリー			(IEEE802.1D)	
ポートモニタリング				
IGMP snooping				
QoS機能		IEEE802.1p、Diffserv(DSCP)		IEEE802.1p、Diffserv(DSCP) ¹
ジャンボフレーム対応				-
MACアドレス学習テーブル		10,000		8,000
管理/運用			SNMP(MIB-II、拡張MIB)、RMON、イベントログ収集	
諸元	外形寸法(W.D.H)	441×388×66mm(1.5U) ²	441×207×44mm(1U) ²	441×207×44mm(1U) ²
	質量	8.5kg(電源二重化時)	2.8kg	2.8kg
	電源/電源(コンセント)形状		AC100V、平行3ピン(アース端子付)	
	消費電力		150W	31W
	発熱量		540kJ/h	112kJ/h
添付品	PCMCIAカード			
	その他		取扱説明書、ラック取付金具(EIA規格準拠)、検査合格証、電源ケーブル(1.8m)	
標準価格(税別)		¥600,000	¥145,000	¥135,000

1 書換え機能有

2 19インチラック搭載時ピッチ数

高機能タイプ

このシリーズは、SNMPによる監視機能を装備したスイッチングハブです。ネットワーク管理プラットフォーム (Systemwalker Centric Manager) によるネットワーク構成管理、障害管理、性能管理が可能であり、さらに機器管理アプリケーション (Systemwalker Network Assist) による詳細管理が可能です。

ポートVLAN、タグVLAN機能を装備したモデルから、100BASE-FXのインターフェースを備えたモデルまでご用意し、バックボーンへの接続を含めた多様なニーズにお応えします。



GeoStream SH1824B スwitchングハブ
VLAN / QoS / ACL対応スSwitchングハブ

- 10/100Mbps自動切替を24ポート標準搭載
- ポートVLAN/タグVLAN機能を装備し、柔軟なネットワーク構築を実現
- QoS機能 (IEEE802.1p/Diffserv)により、信頼性の強化を実現

GeoStream SH1816B スwitchングハブ
VLAN / QoS / ACL対応スSwitchングハブ

- 10/100Mbps自動切替を16ポート標準搭載
- ポートVLAN/タグVLAN機能を装備し、柔軟なネットワーク構築を実現
- QoS機能 (IEEE802.1p/Diffserv)により、信頼性の強化を実現



GeoStream SH1610F スwitchングハブ
監視機能付き100BASE-FX対応スSwitchングハブ

- 10/100Mbps自動切替を2ポート標準搭載
- 100BASE-FXを6ポート装備しているため、フロア間接続時の簡易センサースイッチとして最適

製品名	GeoStream SH1824B	GeoStream SH1816B	GeoStream SH1610F	
型名	SH1824B	SH1816B	SH1610F	
基本インターフェース	10 / 100BASE-TX 100BASE-FX	24	16	
エージング機能				
スSwitchング容量	8.8Gbps	5.7Gbps	1.6Gbps	
スSwitchング方式		ストア&フォワード		
ポートVLAN			-	
タグVLAN			-	
スバニングツリー		(IEEE802.1D)	-	
QoS機能		IEEE802.1p、Diffserv (DSCP) ¹	-	
ACL機能		L2 (送信元 / 宛先 MACアドレス) / L3 (送信元 / 宛先 IPアドレス) / L4 (送信元 / 宛先 ポート番号)	-	
ネットワーク管理	SNMP RMON	(MIB-、拡張MIB)	-	
アドレス学習テーブル		8,000	2,000	
諸元	外形寸法 (W.D.H)	441 x 206 x 44mm (1U) ²	324 x 231 x 44mm (1U) ²	440 x 340 x 56mm (1.5U) ²
	質量	2.8kg	2.5kg	4.5kg
	電源 / 電源 (コンセント) 形状		AC100V、平行3ピン (アース端子付)	
	消費電力	40W	30W	35W
	発熱量	144kJ/h	108kJ/h	126kJ/h
騒音	47dB	ファンレス		
添付品	取扱説明書、19インチラック取付用金具 (EIA規格準拠)、検査合格証、電源ケーブル (SH1610F:3m、その他:1.8m)			
標準価格 (税別)	¥88,000	¥79,000	¥600,000	

¹ 書換え機能有 ² 19インチラック搭載時ピッチ数

スタンダードBOXタイプ

簡単 / 低価格にLANを構築できるスタンダードBOXタイプのスSwitchングハブです。ギガビット対応の2機種と10 / 100Mbpsモデルの3機種を提供し、LAN環境の高速化を低コストで実現することができます。



GeoStream SH1516AT スwitchングハブ

全ポートギガビットイーサ対応低価格スSwitchングハブ

- 100/1000BASE-T×16ポートを標準搭載
- 全てのポートにおいて、クロス/ストレートケーブルを自動判別するAuto MDI/MDI-Xに対応 (Auto設定時のみ)

GeoStream SH1508AT スwitchングハブ

全ポートギガビットイーサ対応低価格スSwitchングハブ

- 100/1000BASE-T×8ポートを標準搭載
- 全てのポートにおいて、クロス/ストレートケーブルを自動判別するAuto MDI/MDI-Xに対応 (Auto設定時のみ)
- オプションのマグネットを装着することにより、場所を選ばずに設置が可能

GeoStream SH1516G スwitchングハブ

ギガビットイーサを搭載した多ポート低価格スSwitchングハブ

- 10/100BASE-T×16ポート、ギガ (100/1000BASE-T とSFPの排他使用)×2ポートを標準搭載
- 全てのポートにおいて、クロス/ストレートケーブルを自動判別するAuto MDI/MDI-Xに対応 (Auto設定時のみ)



GeoStream SH1516 スwitchングハブ

100Mbps対応多ポート低価格スSwitchングハブ

- 10/100Mbps自動切替を16ポート搭載 (うち1つがカスケードポートとの排他使用)
- 通信モード切替スイッチを装備しており、固定設定が可能



GeoStream SH1508 スwitchングハブ

100Mbps対応低価格スSwitchングハブ

- 10/100Mbps自動切替を8ポート搭載 (うち1つがカスケードポートとの排他使用)
- 通信モード切替スイッチを装備しており、固定設定が可能



GeoStream SH1508M スwitchングハブ

マグネット付小型低価格スSwitchングハブ

- 10/100Mbps自動切替*を8ポート搭載 (うち1つがカスケードスイッチ付)
- 添付のマグネットを装着することにより、場所を選ばずに設置が可能

*通信モード切替スイッチ未装備のため、自動認識による接続のみ可能 (10M / 100M自動認識のLAN機器においては機器間の相互接続性により、自動認識の結果、最適なモードでは通信できない場合があります)

置き台の使用イメージ



SH1500シリーズ用オプション				
品名	型名	価格 (税別)	対象機種	備考
19インチラック取付金具 色:ライトグレイ	SH1RUC01	¥2,000	SH1500シリーズ共通 (SH1508M、SH1516ATを除く)	EIA規格準拠
19インチラック取付金具 色:オフブラック	SH1RUE01	¥2,000	SH1500シリーズ共通 (SH1508M、SH1516ATを除く)	EIA規格準拠
	SH1RUF01	¥2,000		EIA規格準拠
SH1500置き台	SH1500RK	¥3,000	SH1500シリーズ共通 (SH1508M、SH1516ATを除く)	
マグネット	SH1500MG	¥3,000	SH1516G / 1508AT	
電源ケーブル (3m)	PWCBL-A003	¥4,000	SH1516G / 1508AT	
1000BASE-SX用 SFP-GBIC	SH-SFPSX	¥75,000	SH1516G	1000BASE-SX用
1000BASE-LX用 SFP-GBIC	SH-SFPLX	¥180,000	SH1516G	1000BASE-LX用

製品名		ギガ対応タイプ			スタンダードタイプ		
		GeoStream SH1516AT	GeoStream SH1508AT	GeoStream SH1516G	GeoStream SH1516	GeoStream SH1508	GeoStream SH1508M
標準インターフェース	10 / 100BASE-TX	-	-	16	16	-	8
	100 / 1000BASE-T	16	8	2	-	-	-
	SFP (1000BASE-SX / LX)	-	-	(1000T or SFP排他使用)	-	-	-
機能	カスケード	Auto - MDI / MDI-X			専用ポート装備 (ポート#16と排他使用)	専用ポート装備 (ポート#8と排他使用)	カスケードスイッチで切替
	エージング機能						
	スSwitchング方式	ストア&フォワード					
	フロー制御	IEEE802.3x (全二重) / バックプレッシャー方式					
諸元	外形寸法 (W.D.H)	8,000	4,000	2,000			
	質量	324 x 231 x 44mm ¹	266 x 162 x 44mm (1U) ¹	177 x 103 x 31mm (ラック搭載不可)			
	質量	2.5kg	1.4kg	1.8kg	1.6kg	1.5kg	0.35kg
	電源 / 電源 (コンセント) 形状	AC100V、平行3ピン (アース端子付)					
	消費電力	31W	18W	14.5W	16W	8W	5W
	発熱量	111.6kJ/h	64.8kJ/h	52.2kJ/h	58kJ/h	29kJ/h	18kJ/h
騒音	47dB	ファンレス					
添付品	取扱説明書、ゴム足、検査合格証、電源ケーブル (1.8m)						
標準価格 (税別)	¥59,800	¥39,800	¥49,800	¥29,800	¥12,300	¥13,400	

¹ 19インチラック搭載時ピッチ数

スイッチングハブ選択のポイント

スイッチングハブを導入する際、機種選択のポイントとなるのは、そのスイッチングハブが保有するLANインターフェースと機能です。下記のフローチャートを利用して、最適な製品をお選びください。

