

下記に搭載されているネットワーク機器は、19インチのスタンダードラックに搭載可能です。機器ごとの搭載条件などの詳細はP.133のネットワーク製品ラック搭載早見表を参照ください。

24Uスタンダードラック(型名: PG-R4RC3)へのネットワークサーバ(IPCOM Sシリーズ/ IPCOM / NetShelter) ルータ(Si-Rシリーズ)の搭載図¹

ラック正面図



ラック側面図

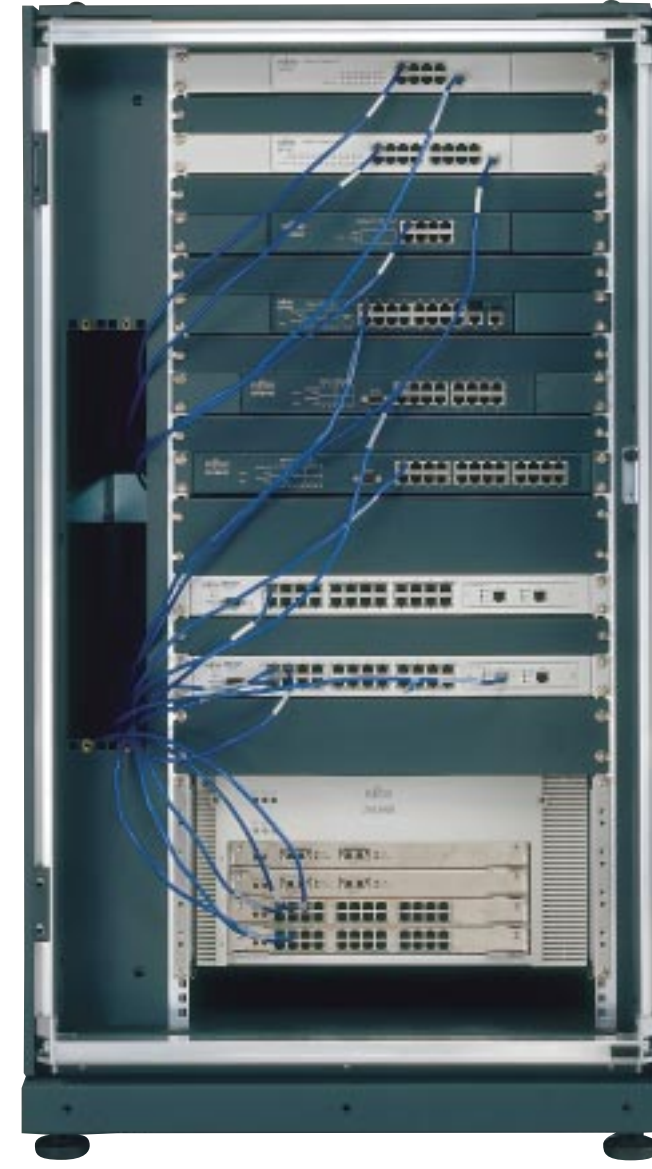


IPCOM S1000
IPCOM S1200
IPCOM S2000
IPCOM S2200
空き
IPCOM100
IPCOM100
IPCOM150
IPCOM310
空き
Net Shelter FW-G
Net Shelter FW-M
Net Shelter FW-L
Net Shelter FW-P
Net Shelter FW-P
空き
Si-R220
Si-R370
Si-R370
Si-R500
PRIMERGY
空き

※1 搭載機器：下からPRIMERGY FX200(2台) / Si-R500 / Si-R370(2台) / Si-R220 / NetShelter FW-P(2台) / NetShelter FW-L / NetShelter FW-M / NetShelter FW-G / IPCOM 310 / IPCOM 150 / IPCOM 100(2台) / IPCOM S2200 / IPCOM S2000 / IPCOM 1200 / IPCOM 1000

24Uスタンダードラック(型名: PG-R4RC3)へのLANスイッチ(GeoStream Si-R3400 / SHシリーズ)の搭載図²

ラック正面図



ラック側面図



SH1508
空き
SH1516
空き
SH1508AT
空き
SH1516G
空き
SH1816B
空き
SH1824B
空き
SH4124T
空き
SH5124T
空き
Si-R3400
空き

※2 搭載機器：下からSi-R3400 / SH5124T / SH4124T / SH1824B / SH1816B / SH1516G / SH1508AT / SH1516 / SH1508

ネットワーク製品ラック搭載早見表

機種名	型名	占有ピッチ数	19インチラック					19インチラック取付金具 本体添付 / オプション(型名)
			スタンダードラック		スリムタイプ		16Uラック	
			40U PG-R6RC1	24U PG-R4RC3	40U GP5-R1RC6	24U GP5-R2RC3	— PG-R5RC1	
IPCOM S 2200	IS2200A1	2U	○	○	○ ^(※1)	○ ^(※1)	○ ^(※1)	○
	IS2200B1	2U	○	○	○ ^(※1)	○ ^(※1)	○ ^(※1)	○
IPCOM S 2000	IS2000A1	2U	○	○	○ ^(※1)	○ ^(※1)	○ ^(※1)	○
	IS2000B1	2U	○	○	○ ^(※1)	○ ^(※1)	○ ^(※1)	○
IPCOM S 1200	IS1200A1	1U	○	○	○	○	○	○
IPCOM S 1000	IS1000A1	1U	○	○	○	○	○	○
IPCOM 310	IP0310A1	2U	○	○	○	○	○	○
	IP0310B1	2U	○	○	○	○	○	○
	IP0310C1	2U	○	○	○	○	○	○
	IP0310D1	2U	○	○	○	○	○	○
IPCOM 150	IP0150A1	1U	○	○	○	○	○	○
IPCOM 100	IP0100A1	1U-HALF	○	○	○	○	○	(IP0109RM1)
IPCOM 50	IP0050A1	—	×	×	×	×	×	—
NetShelter / FW-G	LSF1000A	1U	○	○	○	○	○	○
NetShelter / FW-M	LSF500A	1U	○	○	○	○	○	○
NetShelter / FW-L	LSF300A	1U	○	○	○	○	○	○
NetShelter / FW-P	LSF250A	1U-HALF	○	○	○	○	○	(LSF200RU)
NetShelter / FW	LSF150A	—	×	×	×	×	×	—
NetShelter / VW	LSW100BU1	—	×	×	×	×	×	—
	LSW100BU2	—	×	×	×	×	×	—
	LSW100BU3	—	×	×	×	×	×	—
GeoStream R980	FCR980A	15U (JIS)、16U (EIA)	○ ^(※2)	○ ^(※2)	×	×	×	○
	FCR980B	16U (JIS)、16U (EIA)	○ ^(※2)	○ ^(※2)	×	×	×	○
	FCR980C	16U (JIS)、16U (EIA)	○ ^(※2)	○ ^(※2)	×	×	×	○
	FCR980D	16U (JIS)、16U (EIA)	○ ^(※2)	○ ^(※2)	×	×	×	○
GeoStream R920	FCR920C	8U (JIS/EIA)	○ ^(※2)	○ ^(※2)	×	×	×	○
	FCR920D	8U (JIS/EIA)	○ ^(※2)	○ ^(※2)	×	×	×	○
Si-R870	SIR870	8U (JIS/EIA)	○ ^(※2)	○ ^(※2)	×	×	×	○
Si-R500	SIR500V21	1U	○	○	○	○	○	○
Si-R370	SIR370V21	1U-HALF	○	○	○	○	○	(SIR370RU)
Si-R330	SIR330V20	2U	○	○	○	○	○	(SIR330RU)
Si-R260	SIR260V21	2U	○	○	○	○	○	(SIR330RU)
Si-R220	SIR220V21	1U	○	○	○	○	○	(SIR220RU)
Si-R170	SIR170V21	—	×	×	×	×	×	—
Si-R130	SIR130V4	—	×	×	×	×	×	—
Si-R30	SIR30V2	—	×	×	×	×	×	—
LR-X7050	LXR7050V4	—	×	×	×	×	×	—
LR-X6030	LXR6030BV4	—	×	×	×	×	×	—
SR8800	SHR8800B	16U	○	○	○ ^(※3)	×	×	○
SR5400	SHR5400	—	×	×	×	×	×	—
Si-R3400	SIR3400A	5U	○	○	○	○	○	(SIR34RK)
	SIR3400B	5U	○	○	○	○	○	(SIR34RK)
SH5124T	SH5124T	1U	○ ^(※4)	○ ^(※4)	○ ^(※4)	○ ^(※4)	○ ^(※4)	○
SH4322G	SH4322G	1.5U	○ ^(※4)	○ ^(※4)	○ ^(※4)	○ ^(※4)	○ ^(※4)	○
SH4124T	SH4124T	1U	○ ^(※4)	○ ^(※4)	○ ^(※4)	○ ^(※4)	○ ^(※4)	○
SH4124S	SH4124S	1U	○ ^(※4)	○ ^(※4)	○ ^(※4)	○ ^(※4)	○ ^(※4)	○
SH1824B	SH1824B	1U	○ ^(※4)	○ ^(※4)	○ ^(※4)	○ ^(※4)	○ ^(※4)	○
SH1816B	SH1816B	1U	○ ^(※4)	○ ^(※4)	○ ^(※4)	○ ^(※4)	○ ^(※4)	○
SH1610F	SH1610F	1.5U	○ ^(※4)	○ ^(※4)	○ ^(※4)	○ ^(※4)	○ ^(※4)	○
SH1516AT	SH1516AT	1U	○ ^(※4)	○ ^(※4)	○ ^(※4)	○ ^(※4)	○ ^(※4)	(SH1RUF01)
SH1508AT	SH1508AT	1U	○ ^(※4)	○ ^(※4)	○ ^(※4)	○ ^(※4)	○ ^(※4)	(SH1RUE01)
SH1516G	SH1516G	1U	○ ^(※4)	○ ^(※4)	○ ^(※4)	○ ^(※4)	○ ^(※4)	(SH1RUE01)
SH1516	SH1516	1U	○ ^(※4)	○ ^(※4)	○ ^(※4)	○ ^(※4)	○ ^(※4)	(SH1RUC01)
SH1508	SH1508	1U	○ ^(※4)	○ ^(※4)	○ ^(※4)	○ ^(※4)	○ ^(※4)	(SH1RUC01)
SH1508M	SH1508M	—	×	×	×	×	×	—
SR-S208TC1	SHRS208TC1	1U	○	○	○ ^(※5)	○ ^(※5)	○ ^(※5)	○
Si-V735	SIV735AV11	1U	○	○	○	○	○	(SIV735RU)
Si-V704B	SIV704BV11	2U	○	○	○	○	○	(SIV704RU)
Si-V702	SIV702AV11	—	×	×	×	×	×	—
FLASHWAVE 5530A	FCF5530A1A	1U	×	×	×	×	×	(FCF553ARM1)
	FCF5530A1B	1U	×	×	×	×	×	(FCF553ARM1)
	FCF5530A1C	1U	×	×	×	×	×	(FCF553ARM1)
FLASHWAVE 5540	FCF5540U1	6U	○	○	○	○	○	○
FLASHWAVE 5550	FCF5550U1	11U	○	○	○	○	○	○

- (※1) ケーブル引回しスペース確保のため1Uのケーブルトレイ(オプション)が必要(型名: IS2009RB1)
- (※2) 装置の下側に2Uの空きと上側に排気ダクト(型名: FCR980ADB(4U))の搭載が必要。搭載可能台数: 2台。但し、2台搭載の場合、上段側装置は排気ダクト不要、他装置の搭載不可。
- (※3) 装置の下側に2Uの空きと上側に排気ダクト(型名: FCR980ADB(4U))の搭載が必要。但し、上側にダクト分の空きを確保できない場合は排気スペースとしてそのエリアを確保する。
搭載可能台数: 1台
- (※4) 装置の下側に3Uの空きと上側に排気ダクト(型名: FCR980ADA(5U))の搭載が必要。搭載可能台数: 2台。但し、2台搭載の場合、上段側装置は排気ダクト不要。
- (※5) 下側に3Uの空きと上側に排気ダクト(型名: FCR980ADA(5U))の搭載が必要。但し、上側にダクト分の空きを確保できない場合は排気スペースとしてそのエリアを確保する。
搭載可能台数: 1台
- (※6) 最下段に1Uの空きと上側にはラックの設置状態によって、下記排気ダクトのいずれかの搭載が必要。搭載可能台数: 4台
・ラック単独設置(型名: FCR920ADB)
・ラック増設設置(型名: FCR920ADA)
- (※7) 最下段に1Uの空きと上側にはラックの設置状態によって、下記排気ダクトのいずれかの搭載が必要。搭載可能台数: 2台
・ラック単独設置(型名: FCR920ADB)
・ラック増設設置(型名: FCR920ADA)
- (※8) 装置間は1Uの空きが必要
- (※9) 装置を含め3U必要
- (※10) 装置を含め2U必要
- (※11) 個別対応となります。詳細については弊社の営業にお問合せ下さい
- (※12) 以下の対象ラックで実装条件を満たす場合、搭載が可能です。

- 対象ラック
 - ・19インチラック: 取付穴間隔はUピッチ(1U=44.45mm)、取付幅は465mm
 - ・JISラック: 取付穴間隔は25mmピッチ、取付幅は465mm
- 実装条件
 - ①装置前面の配線領域が100mm以上確保できること
 - ②装置裏面の排気・配線領域が90mm以上確保できること
 - ③装置上部・下部共に1U以上の空きが必要