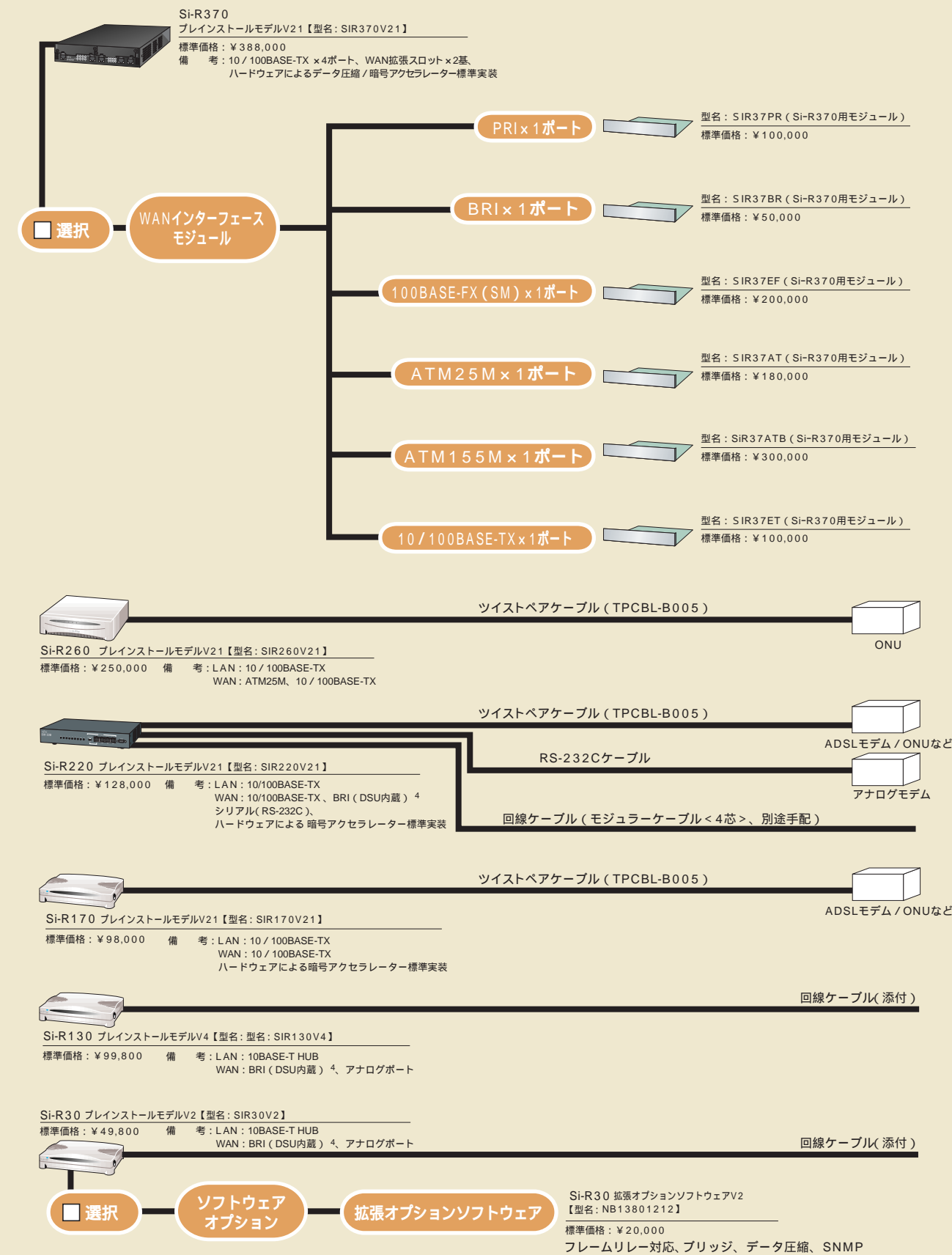


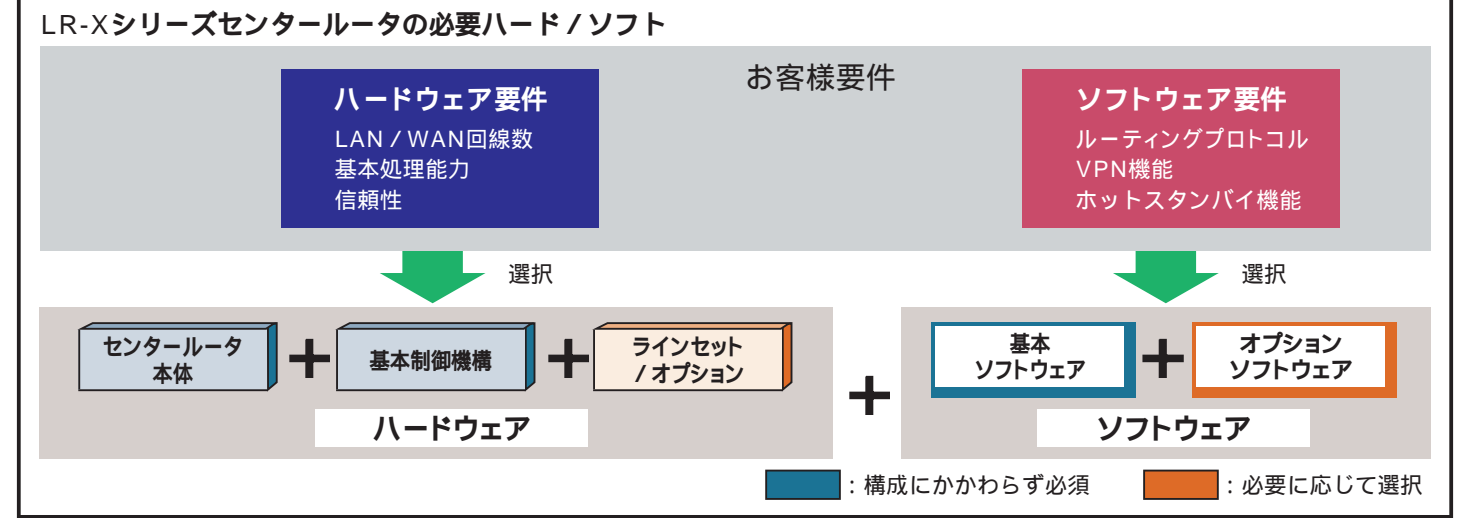
Si-Rシリーズ構成図



1 新型DSU (ISO10173準拠)に接続する場合は、コネクタ変換ケーブル(型名: LRCBL-IBA1)が別途必要です。
2 Si-R300についてはPRI(23B+D)利用時は、1枚のみとなります。
3 拡張スロットへの、ATM25、ATM155、100BASE-FX、10/100BASE-TXのオプションボード搭載は1枚のみとなります。
4 「内蔵DSUを使用しない」設定にすることもできます。

LR-Xシリーズのセンタールータは、FNA / SNAルーティングなど既存業務の運用を生かしながら、先端IPネットワークに必要な機能を搭載したハイブリッドルータです。

LR-Xシリーズセンタールータは、2種類のハードウェア、5種類のソフトウェア、その他各種オプションを用意しています。



ソフトウェア LR-Xシリーズセンタールータのソフトウェアは、本体にインストール済の「LR-X基本ソフトウェア」と、必要に応じて選択できる各種オプションソフトウェアをご用意しています。これらのソフトウェアはそれぞれバージョンアップすることにより新しい機能を追加していきます。

| | 機能 | 標準価格(税別) | 基本ソフトウェアとの組み合わせ条件 | | | |
|----------------------------|----|--|-------------------|----|---------|---|
| | | | V1 | V2 | V3 / V4 | |
| LR-X基本ソフトウェア | V1 | TCP / IP、IPXルーティング、自動バックアップ、トラフィック分散、ISDN自動発呼 / 自動切断、データ圧縮、代表電話番号(ボード内 / ボード間)プロトコル優先機能、超過課金防止機能、インバースARP、マルチリンクPPP、 | ¥200,000 | - | - | - |
| | V2 | V1の機能 + ポリシールーティング、帯域制御(WFQ) | ¥200,000 | - | - | - |
| | V3 | V2の機能 + パケット優先機能(DiffServ)、ATM回線上での帯域制御(WFQ)、ATM回線のINS/バックアップ、RTP / UDP / IPヘッダ圧縮 | ¥200,000 | - | - | - |
| | V4 | V3の機能 + BGP4 | ¥200,000 | - | - | - |
| FNA / SNAルーティングオプションソフトウェア | V1 | FNA / SNAルーティング | ¥300,000 | | | |
| AppleTalkルーティングオプションソフトウェア | V1 | AppleTalkルーティング | ¥200,000 | x | | |
| VPNオプションソフトウェア | V1 | VPN(IPsec)対応 | ¥500,000 | | | |
| | V2 | V1の機能 + VPN(L2TP)機能 | ¥500,000 | x | | |
| | V3 | V2の機能 + IPsecホットスタンバイ連携機能 | ¥500,000 | x | x | |
| ホットスタンバイオプションソフトウェア | V1 | ホットスタンバイ基本機能 (WAN連携、FNA対応、LAN障害検知など) | ¥400,000 | | | |
| | V2 | V1の機能 + 機能強化(RIP端末対応) | ¥400,000 | x | | |
| | V3 | V2の機能 + 伝送路二重化 | ¥400,000 | x | x | |

■ : 基本ソフトウェアの対応バージョンとの組合せ可能。
x : 基本ソフトウェアの対応バージョンとの組合せ不可。基本ソフトウェアのバージョンアップが必要。
オプションソフトウェアを利用する場合には対応する基本ソフトウェアとの組み合わせ条件が発生します。
基本ソフトウェアのバージョンが古い場合には、オプションソフトウェアの追加の際に基本ソフトウェアのバージョンアップが必要になる場合があります。ご注意ください。

LR-Xセンタールータソフトウェア型名/価格一覧 P108

| 接続WANインターフェースと使用可能な回線 | | | | | | | | | |
|-----------------------|-----------------|-------------|----------|-----------|---------|----------|----------------|------------|-------------|
| インターフェース | 速度 | ラインセット | 高速デジタル回線 | ISDN | フレームリレー | メガデータネット | メガリンク / シェアリンク | スーパーリレー-CR | モデム / PIAFS |
| インターフェース | 192 ~ 1.5Mbps | IV2A | | x | | x | x | x | x |
| | | IV2B | | x | | x | x | x | x |
| | 64K / 128Kbps | IP1S | x | (INS1500) | x | x | x | x | x |
| | | IB4F | | (INS64) | x | x | x | x | x |
| V.24 | 1.2K ~ 28.8Kbps | MP1 + MF14 | | x | x | x | x | x | x |
| | | IV2B | | (1500) | x | x | x | x | x |
| V.35 | ~ 1.5Mbps | MP1 + MF22 | | x | x | x | x | x | x |
| | | MP1 + MF32 | | x | x | x | x | x | x |
| X.21 | 48K ~ 1.5Mbps | AT1A / AT2A | | x | x | x | x | x | x |
| | | EA1 | | x | x | x | x | x | x |
| ATM(光) | 0.5M ~ 156Mbps | | x | x | x | | | | |
| ATM(メタル) | 0.2M ~ 25Mbps | | x | x | x | | | | |

■ : 標準実装のインターフェース □ : モデム / TA経由で接続可能

ハードウェア

LR-Xシリーズセンタールータのハードウェアは、基本制御機構(手配必須)、各種インタフェースに応じたラインセットなどで構成。必要なWAN回線数から本体を選択し、インタフェースに合わせて各種ラインセットを選択してください。

LR-X7050 マルチプロトコルルータ

ラインセットを5枚まで搭載可能なLR-X上位モデル

ラインセットスロットを5スロット持ち、最大で53ポートまで収容が可能なLR-Xシリーズの上位モデルです。標準/高速の2種類の処理部(基本制御機構)を用意し、必要な回線に合わせて処理能力の選択をすることが可能です。高い信頼性を確保するホットスタンバイ機能や暗号化/VPNなど、企業ネットワークに必要な機能を満載しています。

LR-X6030 マルチプロトコルルータ

強力なWAN機能を備えたセンタールータ

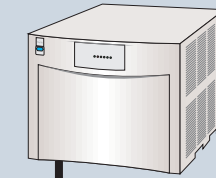
ラインセットスロットを3スロット持ち、最大33ポートの収容が可能。LR-X共通の暗号化/VPNなど各種機能を装備し、各種のネットワーク構成に対応します。従来の基本制御機構に加え、より高い処理能力を持つ高速基本制御機構を備え、必要な回線に合わせて処理能力の選択をすることが可能になりました。

| 製品名 | LR-X7050 | LR-X6030 | 備考 |
|-------------|---|---|--|
| 最大ポート数 | 最大53ポート | 最大33ポート | |
| LCMスロット | 1スロット | | LCM基本制御機構(必須オプション)を収容 |
| ラインセットスロット | 5スロット | 3スロット | 各種インタフェース用ラインセットを収容 |
| 拡張スロット | 1スロット | | デジタルモデムカードを収容 |
| サポートインタフェース | LAN | 10BASE5(AUI) 10 / 100BASE-TX, FDDI | LCM基本制御機構(必須)に10 / 100BASE-TX x 1を標準実装 |
| | WAN | インタフェース(基本群、一次群) V.35, V.24, X.21, ATM(25M, 156M) | |
| サポート回線サービス | 専用線, ISDN, フレームリレー, ATM(メガリンク/メガデータネット/シェアリンク/スーパーリレー-CR), PIAFS, モデム収容 | | |
| サポートプロトコル | TCP/IP, IPX, BGP4, AppleTalk*, FNA, SNA* | | |
| ブリッジ機能 | 学習機能, スパニングツリー, MACフィルタリング(アドレス, プロトコル) | | |
| ネットワーク管理機能 | SNMPエージェント(MIB-II, 拡張MIB) | | |
| ネットワーク機能 | 各種ISDN機能, データ圧縮, プロトコル優先制御, 自動バックアップ/トラフィック分散, 帯域制御 | | |
| RAS機能 | ハードウェア | 電源/内部バス電源/内部バス二重化, アダプタの活性挿抜 | |
| | 各種機能 | UPSの作動開始通知, ホットスタンバイ機能, 回線切替器連携*, 動的定義変更 | |
| セキュリティ機能 | 各種フィルタリング, ISDNの発信者番号チェック, PAP/CHAP, RADIUSクライアント, VPN/暗号化* など | | |
| 設定方法 | コマンドまたはWeb設定 | | |
| 諸元 | 外形寸法(W.D.H) | 425 x 570 x 350mm | 425 x 570 x 215mm |
| | 質量 | 50kg以下 | 35kg以下 |
| | 電源/電源(コンセント)形状 | AC100V-120V ± 10%, 平行3ピン(アース端子付) | |
| | 消費電力 | 630W以下 | 400W以下 |
| | 発熱量 | 2,520kJ/h | 1,296kJ/h |
| | 騒音 | 45dB以下 | |
| | 湿度条件 | 5~40 | |
| 添付品 | 電源ケーブル, ケーブルホルダー, フロッピーディスク, CD-ROM(マニュアル) | | |
| | 標準価格(税別) | ブレインストール版 ¥1,950,000 | ¥880,000 |

*オプションソフトウェア(別売)が必要

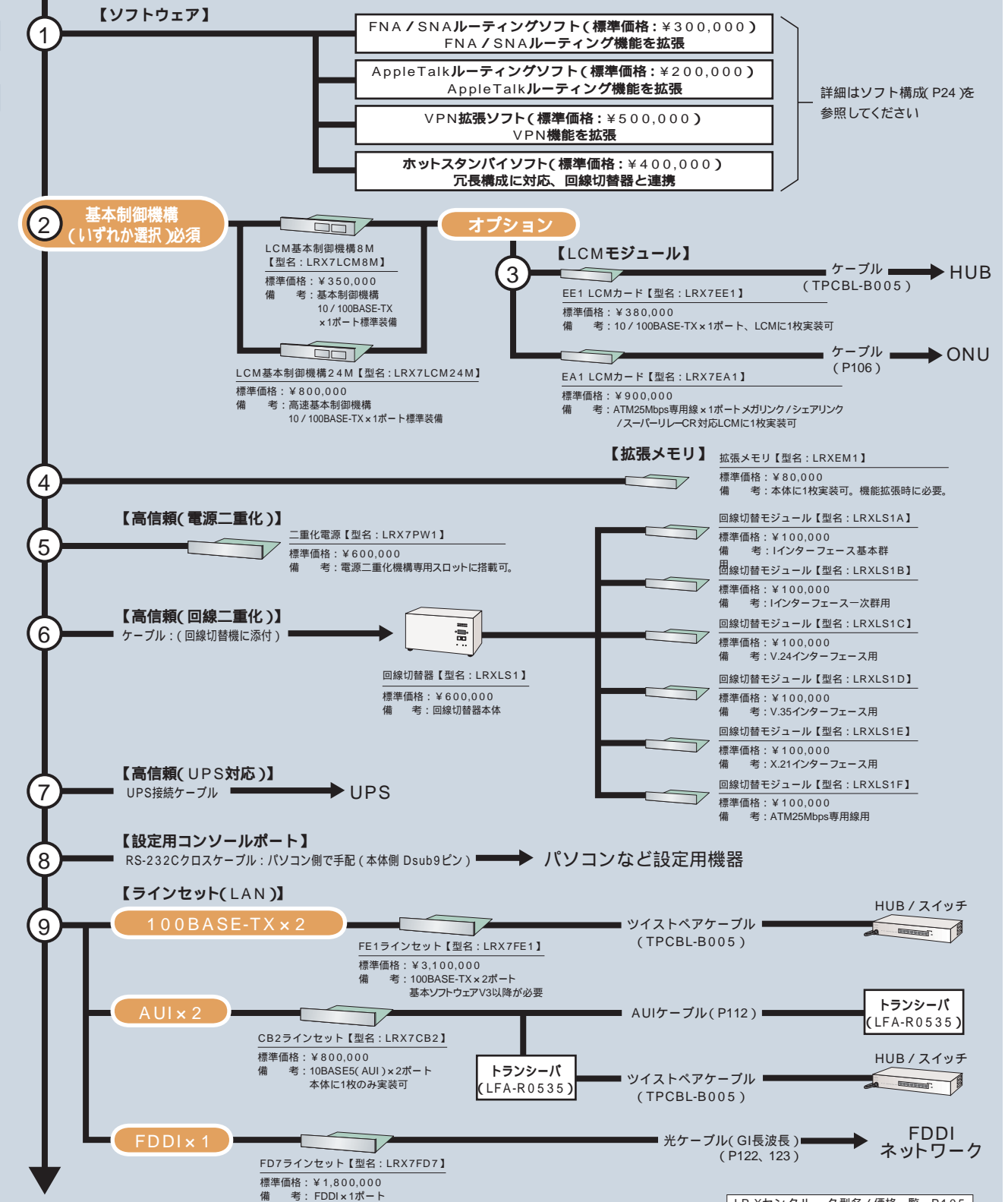
LR-Xセンタールータ型名/価格一覧 P105

LR-X7050

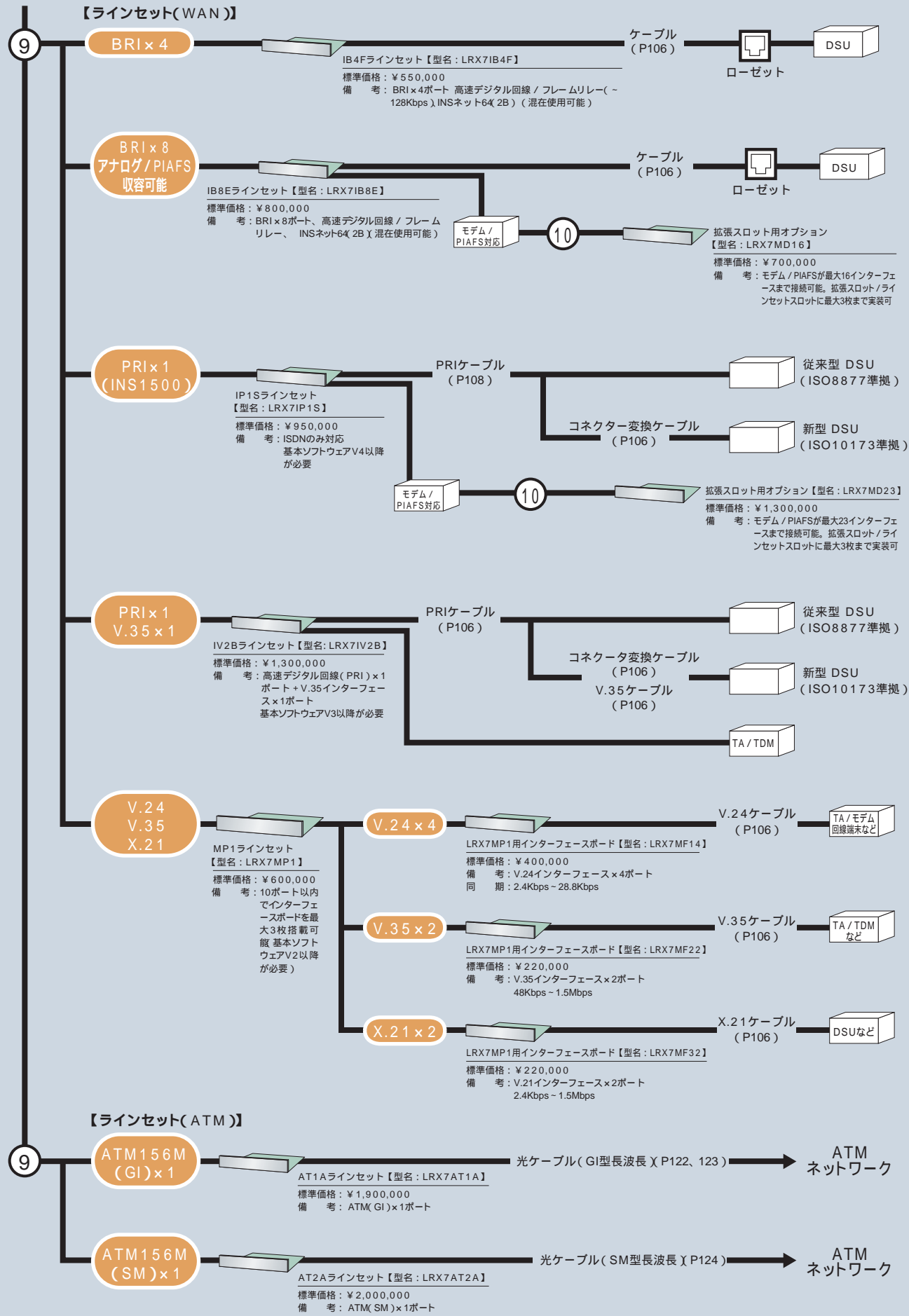


LR-X7050マルチプロトコルルータ
ブレインストールモデルV4【型名:LRX7050V4】
標準価格: ¥1,950,000
備考: 基本ソフトウェアインストール済本体
LCMスロットx1、ラインセットスロット数x5
拡張スロットx1、二重化電源スロット1

| インターフェース | スロット数 |
|----------------|------------------|
| ソフトウェア | LR-X7050 |
| LCMスロット | 1スロット |
| LCMミニスロット | LCM基本制御機構上に2スロット |
| メモリスロット | 本体上に1スロット |
| 拡張電源スロット | 1スロット |
| 回線切替機接続用LSWポート | 1ポート |
| UPS接続ポート | 1ポート |
| 設定用コンソールポート | 1ポート |
| ラインセットスロット | 5スロット |
| 拡張スロット | 1スロット |



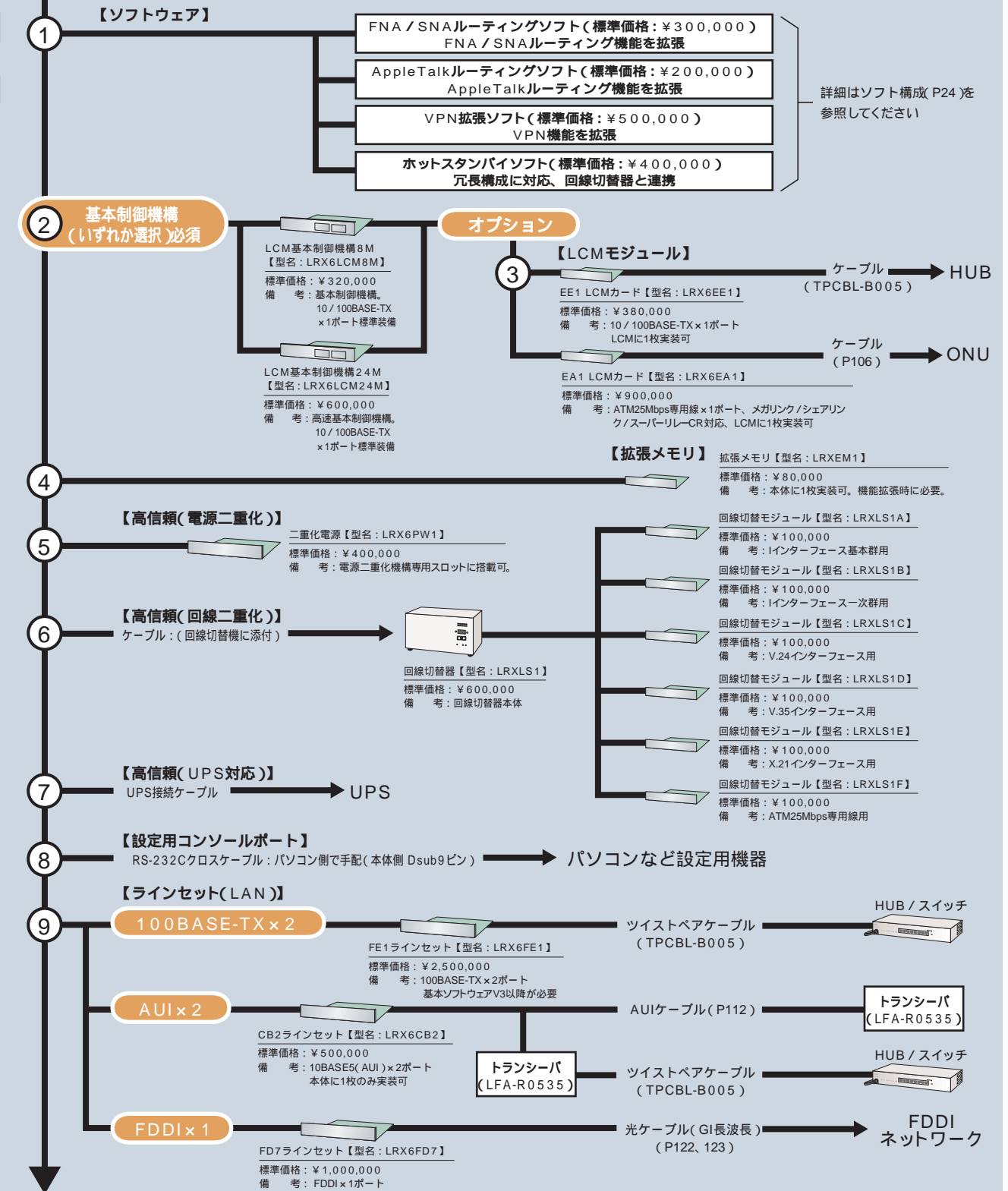
LR-Xセンタールータ型名/価格一覧 P105

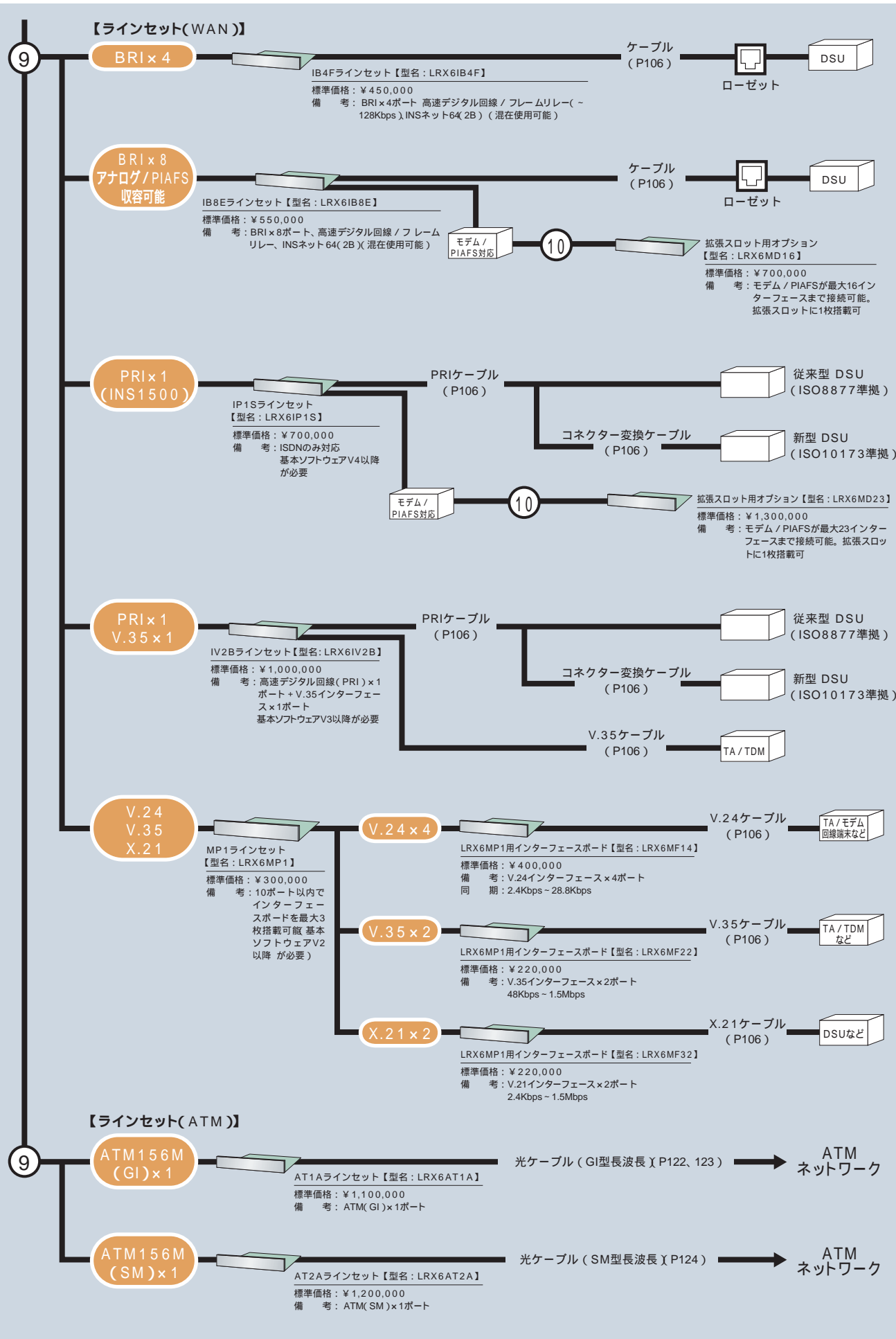


LR-X6030

LR-X6030 マルチプロトコルルータ
ブレイクドールモデルV4【型名: LRX6030BV4】
標準価格: ¥880,000
備考: 基本ソフトウェアインストール済本体
LCMスロット x 1、ラインセットスロット数 x 3
拡張スロット x 1、二重化電源用スロット x 1

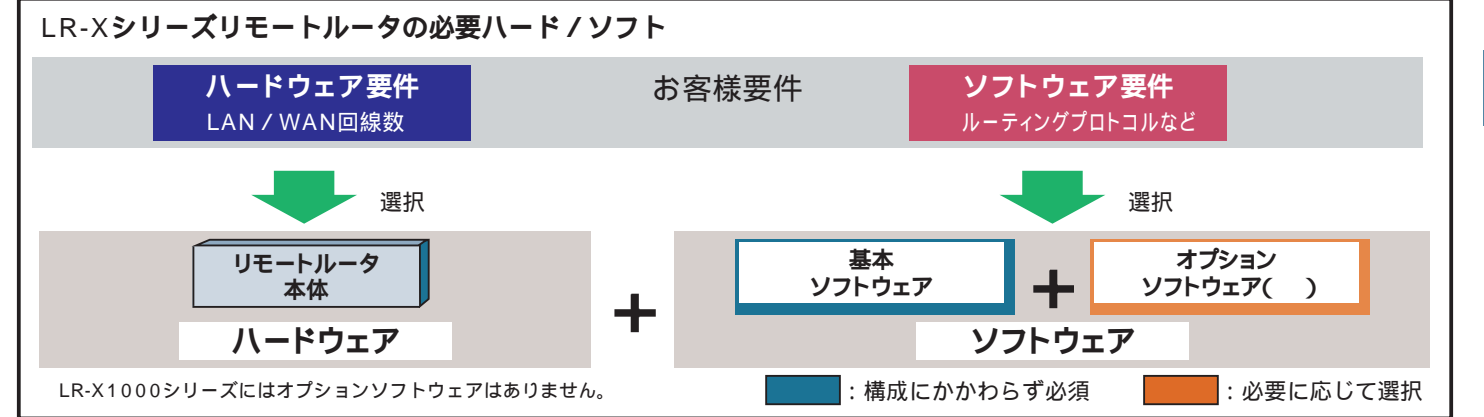
| インターフェース | スロット数 |
|----------------|------------------|
| ソフトウェア | LR-X6030 |
| LCMスロット | 1スロット |
| LCM三スロット | LCM基本制御機構上に2スロット |
| メモリスロット | 本体上に1スロット |
| 拡張電源スロット | 1スロット |
| 回線切替機接続用LSWポート | 1ポート |
| UPS接続ポート | 1ポート |
| 設定用コンソールポート | 1ポート |
| ラインセットスロット | 3スロット |
| 拡張スロット | 1スロット |





LINKRELAYシリーズリモートルータは、先端IPネットワークへの対応と既存業務の運用性を考慮したハイブリッドルータです。ハードウェアは適用WAN回線、LANインターフェースに合わせて9機種をご用意、ソフトウェアはIP/IPXなど基本機能を実現する基本ソフトウェア(本体にインストール済)の他各種機能を実現する6種類のオプションをご用意。お客様の環境に応じて最適な価格でご提供することができます。

LR-Xシリーズリモートルータは、多彩なハードウェア(7機種)、7機種のソフトウェアをご用意しています。お客様の要件に応じて豊富なバリエーションの中からお選びいただけます。



LR-X2000/3000シリーズリモートルータ
LR-X2000/3000シリーズリモートルータでは、基本ソフトウェアとしてIP/IPXルーティング機能を中心とする基本機能を、FNA/SNAやAppleTalkのルーティング機能やVPN、ホットスタンバイなどの拡張機能をオプションソフトウェアとして提供します。各ソフトウェアおよび各バージョンの機能は以下の表を参照してください。

| | 機能 | 標準価格(税別) | 基本ソフトウェアとの組み合わせ条件 | | | | |
|-----------------------|--------------------------|--|-------------------|---------|-------|----|---|
| | | | V2 | V3 | V4/V5 | V6 | |
| LR-X基本ソフトウェア | V2 | 自動バックアップ、トラフィック分散、ISDN自動発呼/自動切断、データ圧縮、プロトコル優先機能、超過課金防止機能、インバースARP、マルチリンクPPP、TCP/IP(RIP/RIP2/OSPF)、IPXルーティング、NAT/NAPT、Webサーバ設定、帯域制御(WFQ)対応、IP/UDP/RTPヘッダ圧縮、フラグメンテーション | ¥50,000 | - | - | - | - |
| | V3 | V2の機能 + 動的定義変更*1 | ¥50,000 | - | - | - | - |
| | V4 | ISDN常時接続機能、DiffServ | ¥50,000 | - | - | - | - |
| | V5 | V4の機能 + BGP4*2 | ¥50,000 | - | - | - | - |
| | V6*3 | V5の機能 + Ether-ATM変換機能 | ¥50,000 | - | - | - | - |
| | FNA/SNAルーティングオプションソフトウェア | V1 | FNA/SNAルーティング | ¥90,000 | | | |
| VPNオプションソフトウェア | V1 | VPN(IPsec)対応 | ¥40,000 | | | | - |
| | V2 | V1の機能 + VPN(L2TP)機能 | ¥40,000 | | | | - |
| | V3 | V2の機能 + 自動鍵交換(IKE)機能 | ¥40,000 | x | x | | - |
| IPネットワーク拡張オプションソフトウェア | V1 | マルチホーミング機能(負荷分散/自動バックアップ) | ¥70,000 | | | | - |
| | V2 | V1の機能 + DNS/DHCPサーバ機能、不正アクセスログ | ¥70,000 | | | | - |
| | V3 | V2の機能 + URL振り分け機能 | ¥70,000 | x | | | - |
| ホットスタンバイオプションソフトウェア | V1 | ホットスタンバイ基本機能(LAN障害検知など) | ¥70,000 | | | | - |
| | V2 | V1の機能 + 機能強化(WAN連携、FNA対応) | ¥70,000 | | | | - |
| | V3 | V2の機能 + 機能強化(RIP端末対応) | ¥70,000 | x | | | - |
| イーサ回線対応オプションソフトウェア | V1 | イーサシービング、イーサ間NAT/NAPT、IPsec機能 | ¥50,000 | x | x | | - |

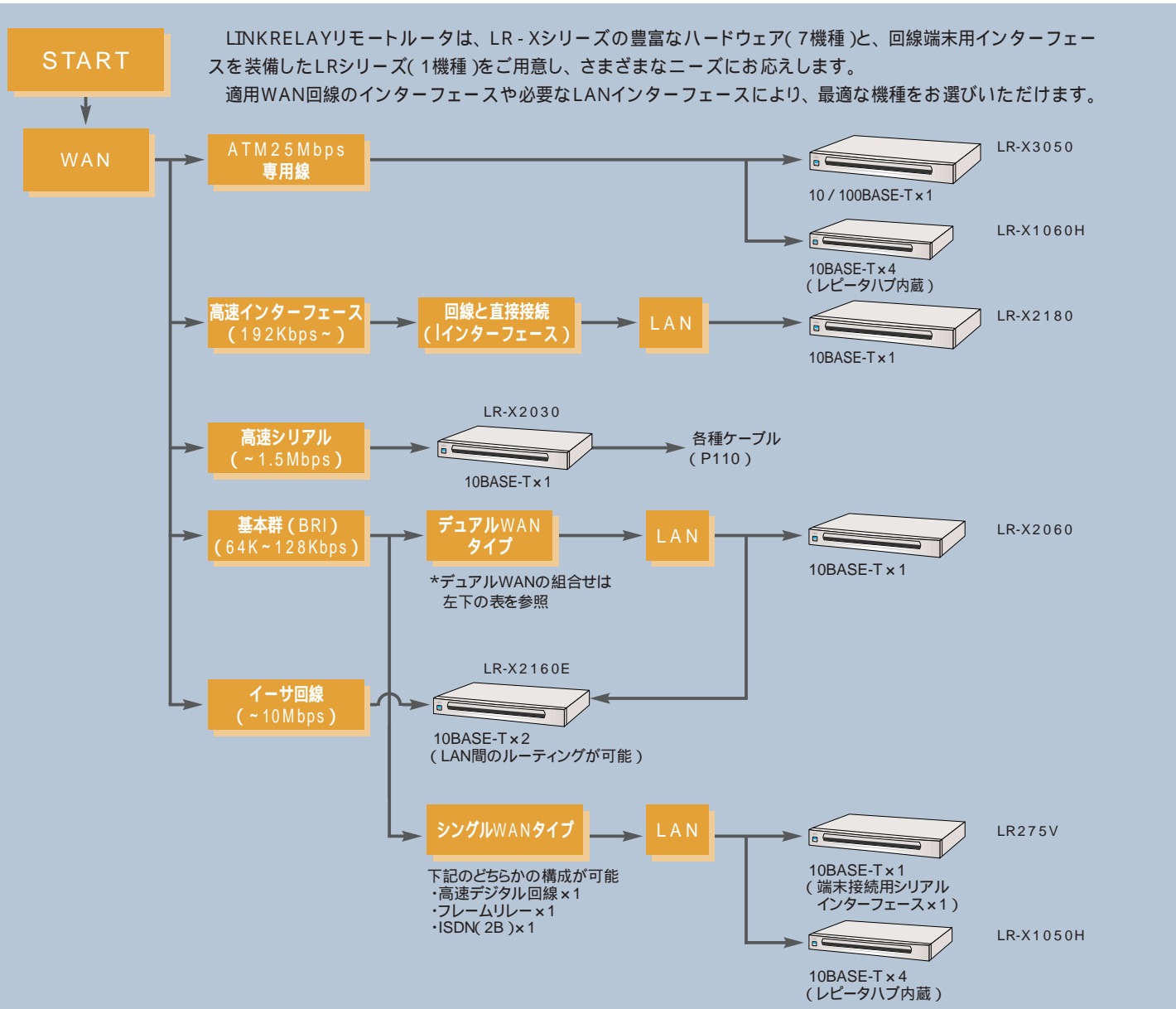
*1 一部の定義項目を除く *2 対応機種:LR-X3050/LR-X2180/LR-X2060/LR-X2160E *3 LR-X3050のみ
*:基本ソフトウェアの対応バージョンとの組合せ可能。x:基本ソフトウェアの対応バージョンとの組合せ不可。基本ソフトウェアのバージョンアップが必要。

LR-X1000シリーズリモートルータ
LR-X1000シリーズリモートルータでは、基本ソフトウェアとしてIP/IPXルーティング機能を中心とする基本機能を提供します。なお、LR-X1000シリーズでは、オプションソフトウェアはありません。各ソフトウェアおよび各バージョンの機能は以下の表を参照してください。

| | 機能 | 標準価格(税別) | |
|----------------|----|---|---------|
| LR-X基本ソフトウェア*4 | V2 | トラフィック分散、ISDN自動発呼/自動切断、データ圧縮、プロトコル優先機能、超過課金防止機能、マルチリンクPPP、TCP/IP(RIP)、IPXルーティング、Webサーバ設定、NAT/NAPT、VPN(IPsec)、VPN(L2TP)、VoIP対応機能(MTU長設定) | ¥30,000 |
| | V3 | V2の機能 + 動的定義変更*1 | |
| | V4 | V3の機能 + 自動鍵交換(IKE)機能、ダイヤルアップ端末型接続機能、DiffServ*5 | |
| | V4 | V3の機能 + Ether-ATM変換機能*6 | |

*4 基本ソフトウェアの機能は、対応するハードウェアにより異なります。
*5 LR-X1050Hのみ *6 LR-X1060Hのみ

LINKRELAYリモートルータ選択のポイント



デュアルWANタイプルータのWANインターフェース組合せ条件下記のいずれかの構成が可能

| WAN 1 | WAN 2 |
|---------|-------|
| 専用線 | 専用線 |
| 専用線 | ISDN |
| 専用線 | - |
| フレームリレー | ISDN |
| フレームリレー | - |
| ISDN | - |

各機種のインターフェース一覧

| 機種 | WAN回線 | | | | | LAN | | | 端末シリアル取容 | 備考 |
|-----------|--------|---------|---------|--------|-------|-----------|-----|---------|----------|----------------------|
| | ATM25M | I (PRI) | I (BRI) | V.35など | イーサ回線 | 10 / 100M | 10M | トークンリング | | |
| LR-X3050 | 1 | | | | | 1 | | | | |
| LR-X1060H | 1 | | | | | | 4 | | | レピータハブ内蔵 |
| LR-X2180 | | 1 | | | | | 1 | | | |
| LR-X2030 | | | | 1 | | | 1 | | | |
| LR-X2060 | | | 2 | | | | 1 | | | |
| LR-X2160E | | | 2 | | 1 | | 2 | | | イーサ回線使用時はオプションソフトが必要 |
| LR275V | | | 1 | | | | 1 | | 1 | |
| LR-X1050H | | | 1 | | | | 4 | | | レピータハブ内蔵 |

高速アクセスモデル



LR-X3050 リモートルータ

ATM 25Mbps専用線対応高機能リモートルータ

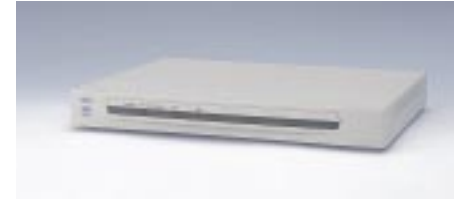
超高速なATM25Mbps専用線に対応したリモートルータ。FNA / SNAやAppleTalkといったマルチプロトコルに対応し、ホットスタンバイ、帯域制御機能を充実させた高機能タイプです。



LR-X1060H リモートルータ

ATM 25Mbps専用線対応小型低価格リモートルータ

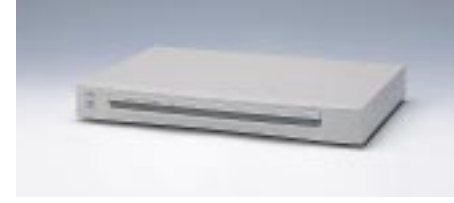
LR-X3050の下位モデルで、低コストで各種ATM回線サービスを利用したいお客様に最適です。IP / IPXプロトコルに対応し、4ポートのハブを内蔵しています。



LR-X2180 リモートルータ

高速回線対応リモートルータ

1.5Mまでの高速回線に対応したリモートルータ。マルチホーミング機能を搭載し、高速な回線を利用してインターネットへの接続に最適な環境を提供します。



LR-X2030 リモートルータ

高速シリアル対応リモートルータ

V.24 / V.35 / X.21のインターフェースによりWAN接続を可能にするリモートルータ。低速回線から1.5Mbpsの高速回線までをカバーします。自営のWANネットワークを構築済のお客様や、将来回線の変更をお考えのお客様に最適です。

| 製品名 | LR-X3050 | LR-X1060H | LR-X2180 | LR-X2030 | |
|-------------|--|---------------------------------|--|---|----------|
| LANインターフェース | 10 / 100BASE-Tx x1ポート (10M / 100M自動認識) | 10BASE-T x4ポート | 10BASE-T x1ポート | | |
| WANインターフェース | ATM25Mbps専用線 x1 (VCシェーピング可能) | | インターフェース(高速デジタル192k~1.5Mbps) x1ポート フレームリレー対応 | V.35 / V.24 / X.21 (~1.5Mbps) x1 フレームリレー対応 | |
| サポートプロトコル | TCP / IP, IPX, BGP4, AppleTalk, FNA, SNA | TCP / IP, IPX | TCP / IP, IPX, BGP4 (LR-X2180) | AppleTalk, FNA, SNA | |
| ブリッジ機能 | 学習機能、スパンニングツリー (LR-X1060Hを除く)、MACフィルタリング (アドレス、プロトコル) | | | | |
| ネットワーク管理機能 | SNMPエージェント (MIB-II, 拡張MIB) | | | | |
| ネットワーク機能 | 帯域制御 (LR-X3050)、NAT / NATP 動的定義変更、ホットスタンバイ機能 (LR-X3050) | | マルチホーミング (LR-X2180)、帯域制御、NAT / NATP、データ圧縮機能、 プロトコル優先制御、VoIP対応機能、動的定義変更、ホットスタンバイ機能 | | |
| セキュリティ機能 | VPN、暗号化など | | | | |
| 諸元 | 外形寸法 (W.D.H) | 340 x 290 x 45mm | 273 x 205 x 45mm | 340 x 290 x 45mm | |
| | 質量 | 3kg | 2kg | 3kg | |
| | 電源 / 電源 (コンセント) 形状 | AC100-120VA ±10%、平行3ピン (アース端子付) | | | |
| | 消費電力 | 20W以下 | 10W以下 | 15W以下 | |
| | 発熱量 | 90kJ / h | | 108kJ / h | 54kJ / h |
| | 騒音 | ファンレス | | | |
| | 湿度条件 | 5 ~ 40 | | | |
| 添付ケーブル | ATM25M用 (5m) x1 | | インターフェース (PRI) x2 (新 / 旧 各5m) | 別途手配 (P110) | |
| 端末機器認定番号 | N99-N317-0 | L99-1301 | - | | |
| 標準価格 (税別) | 本体 + 基本ソフトウェア | | | | |
| | ¥ 648,000より | ¥ 178,000 | ¥ 408,000より | ¥ 222,000より | |

はオプションソフトウェア(別途手配)により実現する機能です。
BGP4プロトコルは基本ソフトウェアV5以降でサポート

LR-Xリモートルータ型名 / 価格一覧 P107

デュアルWANアクセス / ベーシックモデル

WANインターフェースを2つ持ち、複数相手先との同時通信や、同一地点とのバックアップ接続 / トラフィック分散を利用できる付加価値の高いリモートルータです。イーサネットのインターフェースを二つ持ち、セグメント分割を容易に実現可能なLR-X2160Eなど、多彩なラインナップから最適なものをお選びいただけます。

LR-X2060/2160E リモートルータ

デュアルWAN対応リモートルータ

128KbpsまでのWANインターフェースを2ポート持ち、自動バックアップ機能を使用した高信頼ネットワークを構築できます。専用線、ISDNの他、フレームリレーにも対応しています。LR-X2160Eはユーザーインターフェースがイーサネットと提供される広域LANサービスなどのサービスを利用でき、イーサネット、LAN上NAT / NAPT、LAN上IPSecをサポートします。

LR275V リモートルータ

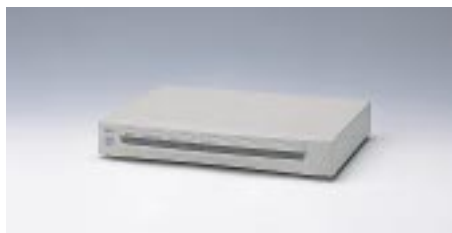
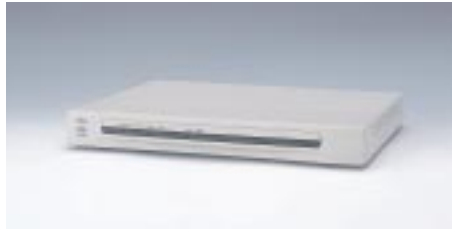
回線端末収容リモートルータ

FNA / SNAの回線端末を直接収容するためのシリアルインターフェースを持ったモデルです。既存のMC / MMCや回線端末の環境を変更することなく、LAN-WANネットワークへの移行を可能にします。

LR-X1050H リモートルータ

ハブ内蔵リモートルータ

小型低価格のベーシックモデル。IP / IPXのルーティングなどLR-Xの基本機能をサポートしつつ、低コストでのネットワーク構築を実現します。フレームリレーにも対応しています。4ポートのレビータハブを内蔵しています。



| 製品名 | LR-X2060 | LR-X2160E | LR275V | LR-X1050H | |
|--------------------------------|---|------------------------------------|--|----------------------------|----------|
| LANインターフェース | 10BASE-T x 1ポート | 10BASE-T x 2ポート (うち1ポートはWAN接続可) | 10BASE-T x 1 | レビータハブ内蔵 (10BASE-T x 4) | |
| WANインターフェース | インターフェース(~128kbps) x 2ポート / 専用線 / フレームリレー / ISDN(2B) 対応 | | インターフェース(~128kbps) x 1ポート / 専用線 / フレームリレー / ISDN(2B) 対応 | | |
| 回線端末接続用インターフェース(V.24 / V.35) | - | | 1ポート(FNA / SNA対応) | - | |
| サポートプロトコル | TCP / IP、IPX、BGP4(LR-X2060、LR-X2160E、LR-X2050)、AppleTalk、FNA、SNA | | | TCP / IP、IPX | |
| ブリッジ機能 | 学習機能、スパンニング(LR-X1050Hを除く)、MACフィルタリング(アドレス、プロトコル) | | | | |
| ネットワーク管理機能 | SNMPエージェント(MIB-、拡張MIB) | | | | |
| ネットワーク機能 | マルチホーミング* (LR-X2050、LR-X2050H)、帯域制御*、NAT / NAPT(LR275Vを除く)、ISDNの自動ダイヤル / 切断機能、ISDN超過課金防止、自動バックアップ / 負荷分散(LR-X2060、LR-X2160E)、VoIP対応機能*、データ圧縮機能、プロトコル優先制御、 マルチリンクPPP、動的定義変更*、ホストスタンバイ機能* | | | | |
| セキュリティ機能 | VPN / 暗号化(LR275Vを除く、LR-X1050Hは標準)、ISDNの発信者番号チェック、PAP / CHAPなど | | | | |
| 諸元 | 外形寸法(W.D.H) | 340 x 230 x 45mm | 340 x 290 x 45mm | 273 x 205 x 45mm | |
| | 質量 | 3kg | | 2kg | |
| | 電源 / 電源(コンセント)形状 | AC100-120VA、平行3ピン(アース端子付) | | | |
| | 消費電力 | 15W以下 | 17W以下 | 15W以下 | 10W以下 |
| | 発熱量 | 54kJ / h | 61kJ / h | 54kJ / h | 36kJ / h |
| | 騒音 | ファンレス | | | |
| | 湿度条件 | 5 ~ 40 | | | |
| 添付ケーブル | インターフェース(BRI) x 2(5m) | | インターフェース(BRI) x 1(5m) | | |
| 端末機器認定番号 | C99-0620JP L99-1153 | CD02-0517JP | T97-5147-0 | C99-0621JP | |
| 標準価格(税別) | 本体 + ソフトウェア ¥282,000より | | ¥460,000(ソフトは標準実装) | | |

*はオプションソフトウェア(別途手配)により実現する機能です。
BGP4プロトコルは基本ソフトウェアV5以降でサポート

*LR275V、LR-X1050Hを除く

LR-Xリモートルータ型名 / 価格一覧 P 108

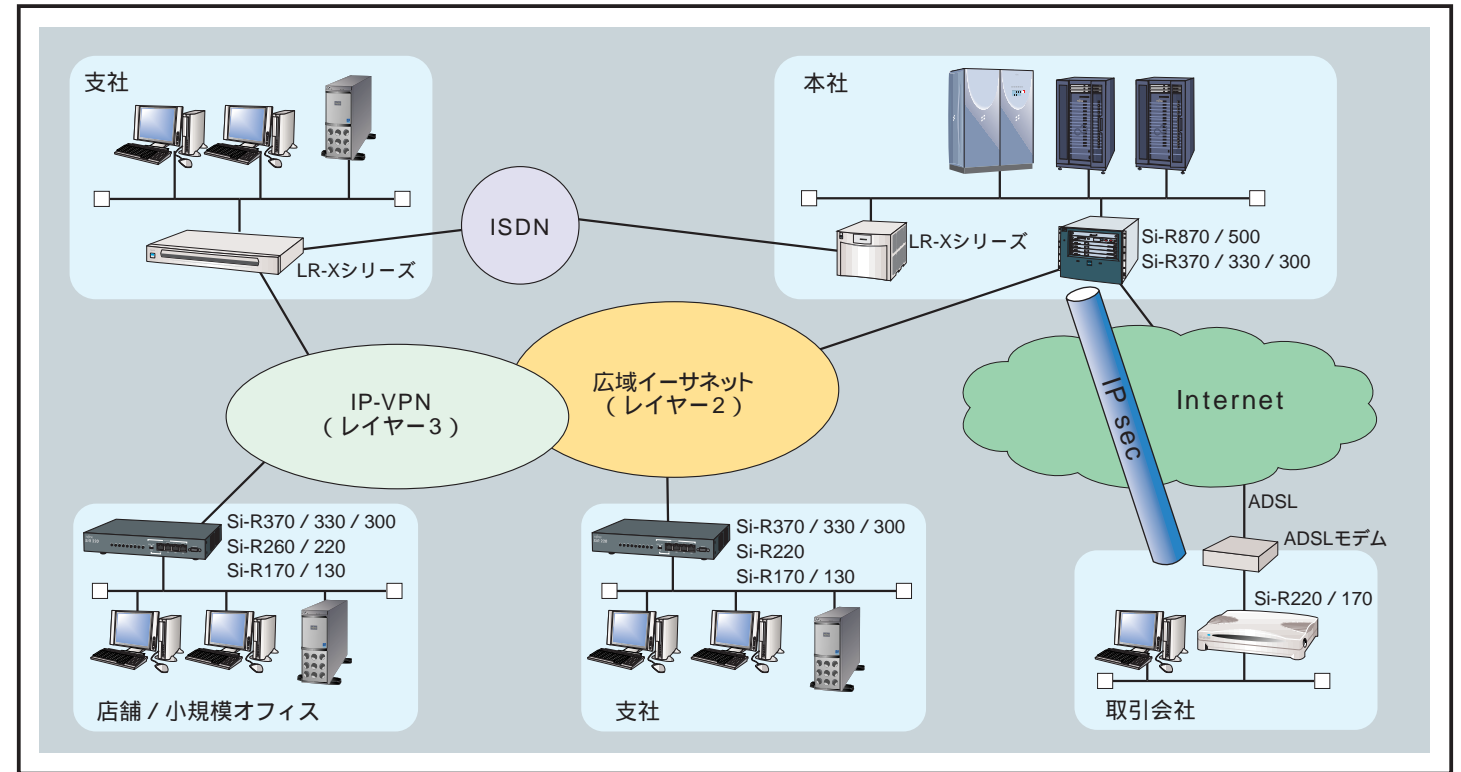
ルータの特長

ブロードバンド時代のルータ

GeoStream Si-R/LR-Xシリーズ

GeoStream Si-Rシリーズは、通信キャリアにより提供される新回線サービスにいち早く対応し、「IPv6」プロトコルや先進IP機能をサポートした最新鋭IPアクセスルータです。

LR-Xシリーズは、FNA / SNAルーティングなど、既存業務の運用を生かしながら、先端IPネットワークに必要な機能を搭載したハイブリッドルータです。GeoStream Si-Rシリーズ / LR-Xシリーズは、VPNやマルチホーミング、VoIP対応機能など、ネットワークシステムを構築するための最適なソリューションをご提供します。また、信頼性においても、ホストスタンバイ / VRRP機能による装置 / 経路の二重化が可能であり、ネットワークの生命線として抜群の信頼性を提供します。



GeoStream Si-R

最新鋭IPアクセスルータ

- GeoStream Si-R870
- GeoStream Si-R500
- GeoStream Si-R370
- GeoStream Si-R330
- GeoStream Si-R300
- GeoStream Si-R260
- GeoStream Si-R220
- GeoStream Si-R170
- GeoStream Si-R130
- GeoStream Si-R30

LR-Xシリーズリモートルータ

リモートサイト用ルータ。用途に合わせて8機種

- 高速アクセスモデル
- LR-X3050リモートルータ
- LR-X1060Hリモートルータ
- LR-X2180リモートルータ
- LR-X2030リモートルータ

LR-Xシリーズセンタールータ

センターサイト用ルータ。ATM、100BASE-TXなどの高速LAN / WANを収容

- LR-X7050マルチプロトコルルータ
- LR-X6030マルチプロトコルルータ

デュアルWAN / ベーシックモデル

- LR-X2060リモートルータ
- LR-X2160Eリモートルータ
- LR275Vリモートルータ
- LR-X1050Hリモートルータ

ルータの特長

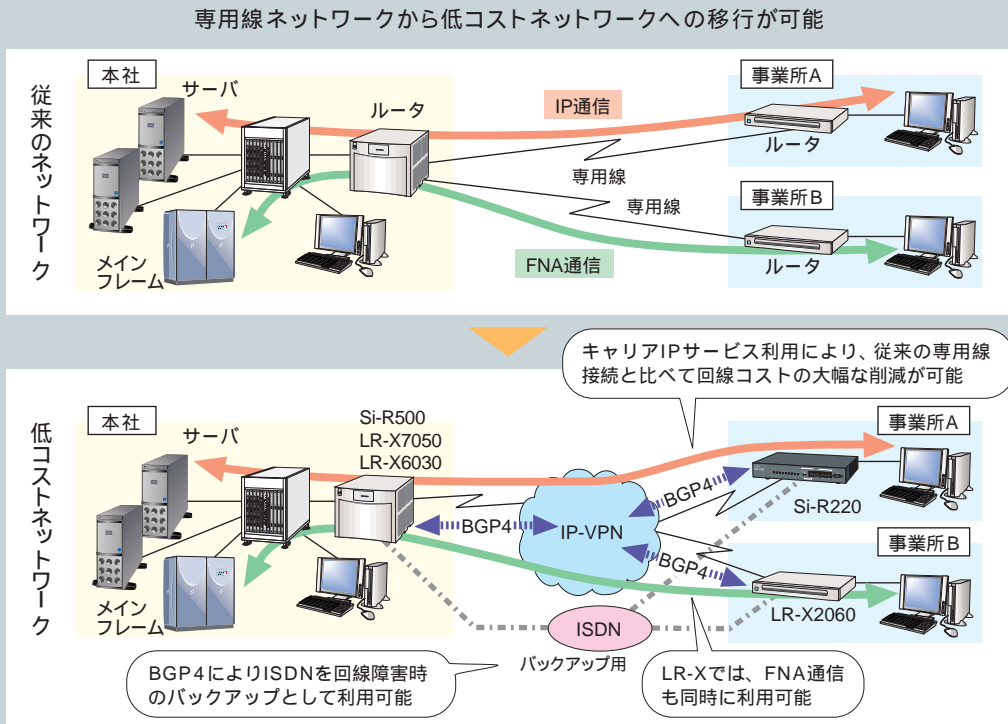
1. 新回線サービスへの対応

| | | |
|------|--|----------|
| 対応機種 | GeoStream Si-R500/370/330/300/260/220/170/130 | LR-Xシリーズ |
|------|--|----------|

Si-R / LR-Xシリーズは、キャリアの提供するさまざまな新回線サービスに対応し、ネットワークのランニングコスト削減を実現します。またLR-XシリーズはFNAルーティングをサポートしており、IP-VPNを通してFNA / SNA通信もIP通信と同時に利用できます。

BGP4プロトコルのサポート
キャリアの提供するIP-VPNサービスを最大限に活用する(複数IP-VPNへの接続、負荷バランス実現など)ためのBGP4プロトコルをサポートします。これによりISDNでのバックアップも可能です。
(LR-X7050 / 6030 / 3050 / 2180 / 2060 / 2160E、Si-R500 / 370 / 330 / 300 / 260 / 220 / 170 / 130にて対応)
広域イーサネットサービス対応
ワイドLANサービス、広域LANサービスなどのサービスに対応し、イーサネット、LAN上でのNAT / NAPT、IPsecをサポートします。
(Si-R500 / 370 / 330 / 300 / 260 / 220 / 170、LR-X2160Eにて対応)
PPPoEサポート
PPPoEをサポートし、フレッツ・ADSLにも対応します。
(Si-R500 / 370 / 330 / 300 / 260 / 220 / 170)

キャリアIPサービス(IP-VPN)を利用したイントラネット/エクストラネット構築



3. VoIP対応機能

| | | | | | |
|------|--|----------|----------|--------------|--------------|
| 対応機種 | GeoStream Si-R500/370/330/300/260/220/170/130 | LR-X7050 | LR-X6030 | LR-X3000シリーズ | LR-X2000シリーズ |
|------|--|----------|----------|--------------|--------------|

(Si-R30のみオプション)

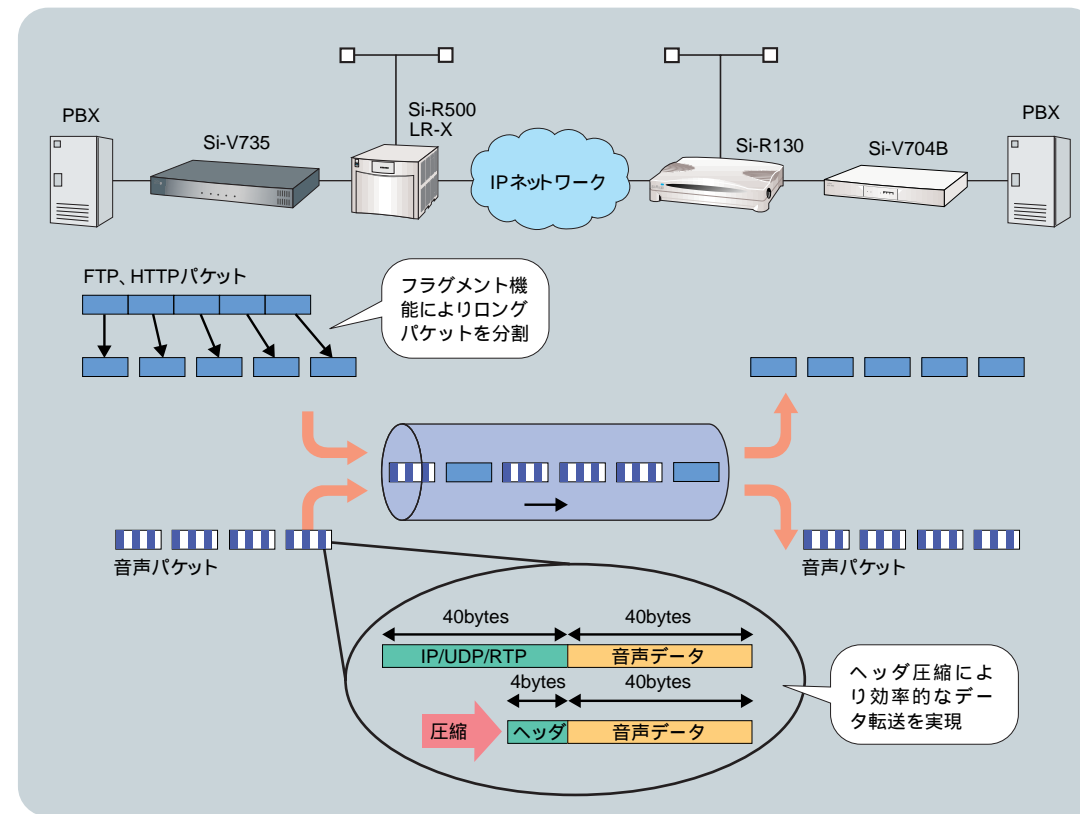
Si-R / LR-Xシリーズは、VoIP通信に必要な機能を搭載し、音声のIPネットワークへの統合を強力に支援します。

帯域制御(優先制御)機能
回線上の音声帯域を保証します。これにより遅延時間を抑制します。

パケットフラグメント機能
音声以外(FTP / HTTPなど)の大きなLANデータを分割し、音声の途切れを防止します。

TOS書き換え機能
IP-VPNサービス(L3)でキャリアに申請する「音声優先制御機能(オプション)」を利用するために必要な機能です。キャリアのエッジルータで音声を優先し、データ破棄をなくします。

ヘッダ圧縮機能
IP / UDP / RTPヘッダを圧縮し、伝送データ量を削減。WAN回線の効率的利用を実現します。
(Si-R500 / 370 / 330 / 300 / 260 / 220 / 130、LR-Xシリーズ)



2. 多彩なATMサポート

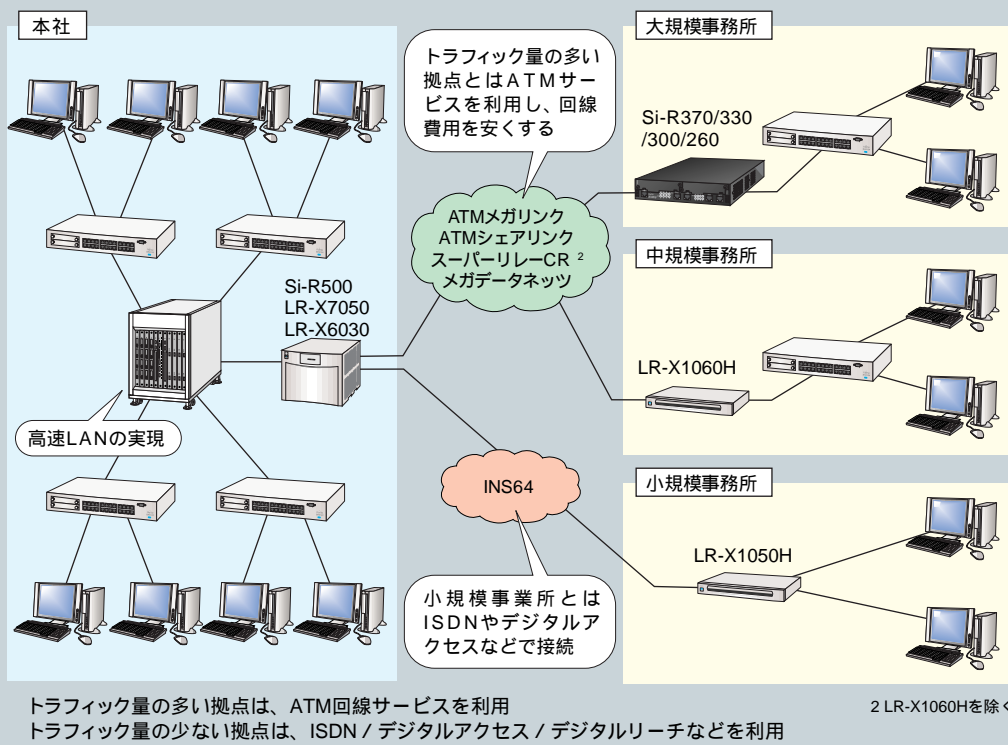
| | | | | | |
|------|--------------------------------------|----------|----------|----------|-----------|
| 対応機種 | GeoStream Si-R500/370/330/300/260 | LR-X7050 | LR-X6030 | LR-X3050 | LR-X1060H |
|------|--------------------------------------|----------|----------|----------|-----------|

高速 / 低価格な各種ATM回線サービスを有効に活用し、コストパフォーマンスの高いネットワーク構築を実現します。ATMメガリンク / シェアリング / メガデータネット / スーパーリレー-CRの各回線サービスに対応するためのVPまたはVCシェーピング機能を装備(センタールータはVP / VCの同時シェーピングも可能)していますので、キャリアの提供するサービスを余すことなく活用することができます。

さらに、ATM回線上での帯域制御(WFQ)サポート。重要度の高い基幹業務や、VoIPネットワークにおける音声パケットを廃棄することなく、より有効にネットワーク資源を活用することができます。

1 LR-X1060Hを除く

ATM回線利用時のシステム形態



4. 帯域制御(WFQ)

| | | | | |
|------|--|----------|--------------|--------------|
| 対応機種 | GeoStream Si-R500/370/330/300/260/220/170/130 | LR-X6030 | LR-X3000シリーズ | LR-X2000シリーズ |
|------|--|----------|--------------|--------------|

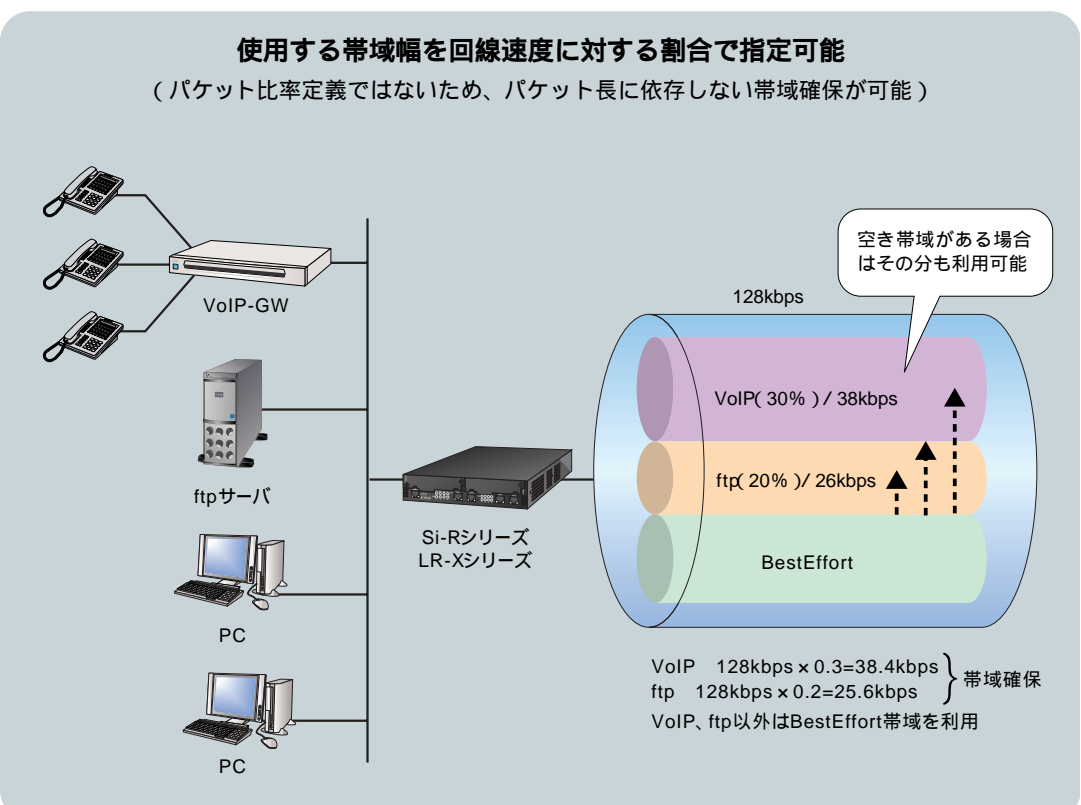
(Si-R30のみオプション)

Si-R / LR-Xシリーズは、フレームリレー / ISDN / ATM専用線上において、WFQ(Weighted Fair Queuing)による高度な帯域制御機能をサポートし、安定したQoS(Quality of Service)を実現します。

優先度の高いプロトコルやIPアドレス / ポート番号 / TOS番号などに対し、一定の帯域(bps単位)を保証する機能で、基幹業務や、VoIPによる音声の通信など、遅延の許されないデータのリアルタイムな通信を保証します。

さらに、予約した帯域以上のトラフィックが発生した場合でも、残りの帯域を使用して通信させることができます。予約帯域幅以外でのパケットの優先度も設定することができます。

Si-R500 / 370 / 330 / 300 / 260 / 220 / 170は、IPsecトンネルの対地ごとにシェーピング、WFQが設定可能です。



5. 信頼性の確保 (ホットスタンバイ機能)

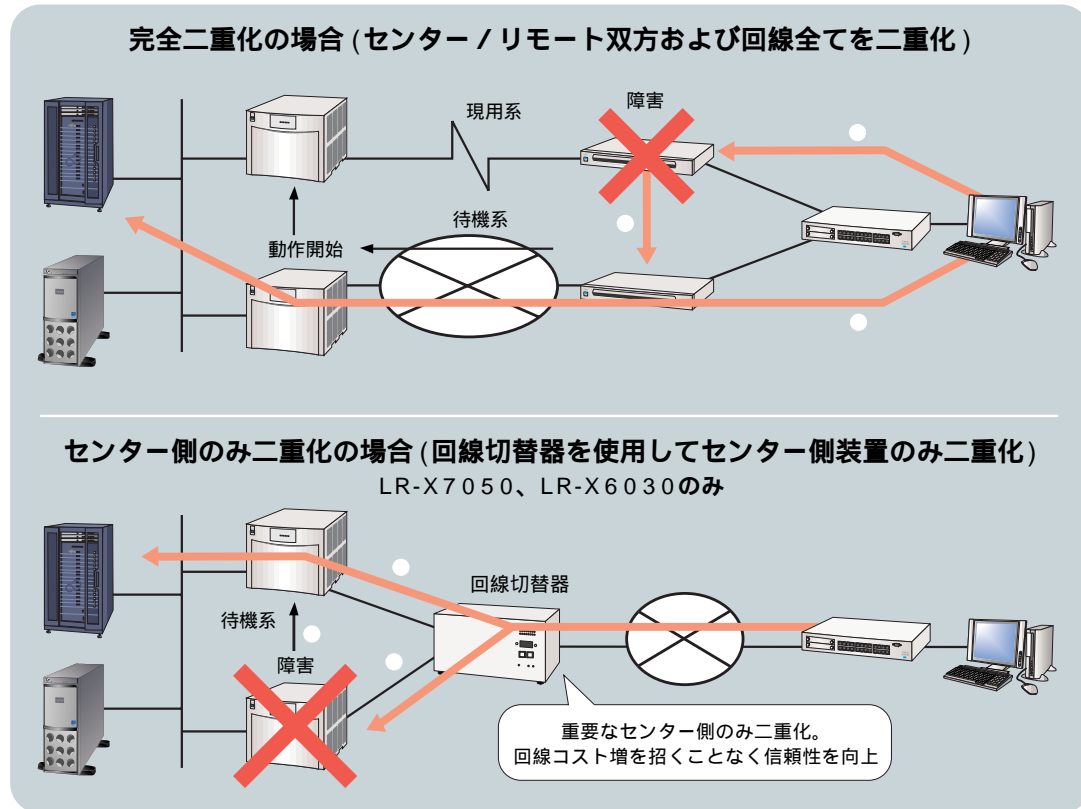
対応機種 GeoStream Si-R330/300 LR-Xシリーズ (LR-X1060H, LR-X1050Hを除く。)

ホットスタンバイ機能により、装置 / 回線の完全二重化に対応しますので、基幹業務システムにも安心して利用できます。

ホットスタンバイ機能は、通常時は現用系で通信。障害時は待機系装置が仮想IPアドレス、仮想MACアドレスに対する処理を開始。待機系に高速切り替えの順序で行われます。

また、WANと連携した切り替えや一部回線のみ切替、障害復旧後の手動切り戻しなど、さまざまな機能を提供します。

さらに、LR-Xシリーズのセンタールータでは、1本の回線を二重化したシステムで共用する回線切替器との連携が可能。回線コストの負担増を招くことなく、システムの信頼性を向上させることができます。



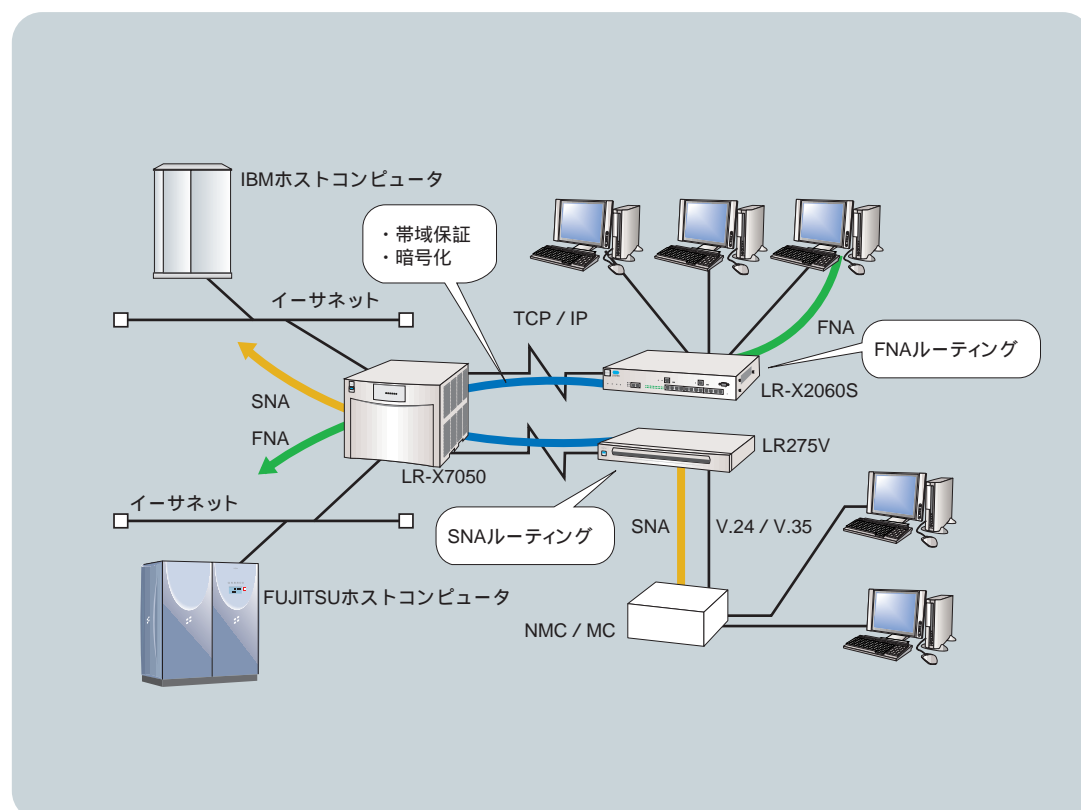
6. FNA/SNAルーティング機能

対応機種: FNA / SNA、帯域保証: LR-X7050, LR-X6030, LR-X3050, LR-X2000シリーズ
暗号化: LR-X7050, LR-X6030, LR-X2000シリーズ, LR-X1050H

基幹業務とインターネット / インtranetが共存するシステムでは、イメージや動画などの大容量データの発生により基幹業務の運用に支障をきたす恐れがあります。

FNA / SNAルーティング機能を使用すると、LR-Xシリーズの代理応答機能により、ホストの応答監視タイマー切れによるシステムダウンを防止します。

また、LR-Xシリーズでは業務の確実な通信を可能にする帯域制御保証機能や、データの秘匿性を高めるVPN暗号化機能をサポートします。



企業内の情報ハイウェイを構築する高速・高信頼バックボーン LANシステムSRシリーズ / GeoStream Si-R3400

グループウェア、イントラネット、データウェアハウスなど、企業内の情報システムは日々進化し、ネットワークもそれを支える企業活動にならなくてはならないインフラストラクチャーとなっています。

富士通では、こうした企業活動の基幹部分を支える情報インフラを、高速、高信頼、低コストで構築していただくために、お客様の基幹業務を支えるホストコンピュータで培った技術を惜しみなく投入したバックボーンLAN製品群を提供しています。こうした製品群により、規模や用途、あるいは将来計画を見据えた多くのソリューションパターンの実現を可能にします。

ギガビットネットワーク時代に向けたスイッチングソリューションの展開

FDDIソリューション
100Mbpsシェアード型

100BASE-TX/FXソリューション
100Mbps x nスイッチング型
ルータ分散配置

1. 従来は、FDDIを基幹LANとして導入し、信頼性の高いLANシステムを導入
2. FDDIの信頼性はそのままに、バックボーンLANスイッチを導入し、100Mbps x nの高速なLANシステムを構築
3. レイヤ-3のギガビットバックボーンを構成するSRシリーズ / Si-R3400により、大容量 / 超高速ネットワークのギガビットLANシステムを構築。また、ホットスタンバイ / 装置二重化などの信頼性の高いシステムを構築可能

ギガビットソリューション
ギガビットスイッチング型

各種フィルターなど、高度なレイヤ-3スイッチング機能を持ち、サブネット間(異なる部門間)を高速にルーティング。

SR8800
SR5400

アドバンスドIPスイッチ
GeoStream Si-R3400