

LANファミリーハード製品

LANファミリーハードは各ベンダーのブランドのまま富士通より販売する他社製品群です。

ギガビットイーサネット対応レイヤー3スイッチ BlackDiamond™ 6808 / Alpine / Summitシリーズ

富士通では、LANファミリーハードとして、Extreme Networks社製ギガビットイーサネット対応レイヤー3スイッチを提供しています。



BlackDiamond™ 6808

・ギガビットイーサネット×最大168ポート
・10 / 100Mイーサネット×最大384ポート
・スイッチ容量:128Gbps ・処理能力:96Mpps



Alpine3804

・ギガビットイーサネット×最大64ポート
・10 / 100Mイーサネット×最大128ポート
・スイッチ容量:32Gbps ・処理能力:24Mpps



Alpine3808

・ギガビットイーサネット×最大128ポート
・10 / 100Mイーサネット×最大256ポート
・スイッチ容量:64Gbps ・処理能力:48Mpps

製品名	BlackDiamond6808	Alpine3804	Alpine3808	
型名	LFE50011(本体のみ)	LFE45040(本体のみ)	LFE45080(本体のみ)	
スロット数	10(インターフェース実装部は8スロット)	5(インターフェース実装部は4スロット)	9(インターフェース実装部は8スロット)	
インターフェース	1000BASE-X(GBIC)	最大128	最大128	
	100 / 1000BASE-T	最大168	最大128	
	10 / 100BASE-TX	最大384	最大256	
	100BASE-FX	最大256	最大192	
	スイッチ容量	128Gbps	32Gbps	64Gbps
処理能力	96Mpps	24Mpps	48Mpps	
ルーティングプロトコル	IP(RIP、RIP2、OSPF、DVMRP、PIM DM、PIM SM、BGP4) / IPX	IP(RIP、RIP2)またはIP(RIP、RIP2、OSPF、DVMRP、PIM DM、PIM SM、BGP4) / IPX(何れか選択)		
サポート機能	ホットスタンバイ(ESRP)、VLAN(IEEE802.1Q)、フロー制御(IEEE802.3x)、ロードシェアリング、ポリシーベース(QoS)、二重化(基本部/電源ユニット)、ポートミラーリング、アクセスコントロールリスト(フィルタリングなど)	ホットスタンバイ(ESRP)、VLAN(IEEE802.1Q)、フロー制御(IEEE802.3x)、ロードシェアリング、ポリシーベース(QoS)、二重化(電源ユニット)、ポートミラーリング、アクセスコントロールリスト(フィルタリングなど)		
ネットワーク管理	SNMP(MIB-、拡張MIB)、RMON			
諸元	外形寸法(W.D.H)	439.9×457.2×666.8mm(15U) ¹	439.9×394.2×266.5mm(6U) ¹	439.9×289×533mm(12U) ¹
	質量	76.5kg以下	30.6kg以下	44.1kg以下
	電源/電源(コンセント)形状	AC200V、L6-20P	AC100V、平行3ピン(アース端子付)	
	消費電力	2,544W以下	577W以下	1,046W以下
	発熱量	4,415 kJ / h	2,109 kJ / h	3,796 kJ / h
	騒音	67.6 dB(A) ²	64 dB(A) ²	68 dB(A) ²

製品名	Summit1i	Summit5i
型名	LFE11102	LFE11104
インターフェース	100 / 1000BASE-T	12
	1000BASE-SX	6
	拡張スロット(GBIC)	2
	電源二重化(内蔵)	-
スイッチ容量	17.5Gbps	32Gbps
処理能力	11.9Mpps	23.8Mpps
ルーティングプロトコル	IP(RIP、RIP2、OSPF、DVMRP、PIM DM、PIM SM、BGP4) / IPX	基本:IP(RIP、RIP2) オプション:IP(RIP、RIP2、OSPF、DVMRP、PIM DM、PIM SM、BGP4) / IPX
サポート機能	ホットスタンバイ(ESRP)、VLAN(IEEE802.1Q)、フロー制御(IEEE802.3x)、ロードシェアリング、ポリシーベース(QoS)、ポートミラーリング、アクセスコントロールリスト(フィルタリングなど)	
ネットワーク管理	SNMP(MIB-、拡張MIB)、RMON	
諸元	外形寸法(W.D.H)	438.7×483.1×89mm(2U) ¹
	質量	9.9kg
	電源/電源(コンセント)形状	AC100V、平行3ピン(アース端子付)
	消費電力	163W以下
	発熱量	586kJ / h
	騒音	68 dB(A) ²

1 19インチラック搭載時ピッチ数
2 A特性音圧レベル



Summit1i

・ギガビットイーサネット×6ポート+2ポート(オプション)
・スイッチ容量:17.5Gbps ・処理能力:11.9Mpps



Summit5i

・ギガビットイーサネット×12ポート+4ポート(オプション)
・スイッチ容量:32Gbps ・処理能力:23.8Mpps



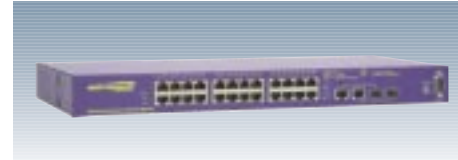
Summit7i

・ギガビットイーサネット×28ポート+4ポート(オプション)
・スイッチ容量:64Gbps ・処理能力:48Mpps



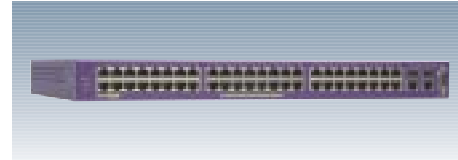
Summit48si

・ギガビットイーサネット×2ポート(オプション)+10 / 100Mイーサネット×48ポート
・スイッチ容量:17.5Gbps ・処理能力:10.1Mpps



Summit200-24

・ギガビットイーサネット×2(オプション)+10 / 100Mイーサネット×24
・スイッチ容量8.8Gbps ・処理能力6.6Mpps



Summit200-48

・ギガビットイーサネット×2(オプション)+10 / 100Mイーサネット×48
・スイッチ容量13.6Gbps ・処理能力10.1Mpps

製品名	Summit 7i				Summit 48si		
型名	LFE11701	LFE11702	LFE11703	LFE11704	LFE15601	LFE15601F	
インターフェース	100 / 1000BASE-T	28	-	-	-	-	
	1000BASE-SX	-	28	-	-	-	
	10 / 100BASE-TX	-	-	-	48	-	
	拡張スロット(GBIC)	-	4	-	2 (mini-GBIC)	-	
電源二重化(内蔵)	-	-	-	-	オプション	オプション	
スイッチ容量	64Gbps				17.5Gbps		
処理能力	48Mpps				10.1Mpps		
ルーティングプロトコル	基本:IP(RIP、RIP2) オプション:IP(RIP、RIP2、OSPF、DVMRP、PIM DM、PIM SM、BGP4) / IPX				IP(RIP、RIP2)	IP(RIP、RIP2、OSPF、DVMRP、PIM DM、PIM SM、BGP4) / IPX	
サポート機能	ホットスタンバイ(ESRP)、VLAN(IEEE802.1Q)、フロー制御(IEEE802.3x)、ロードシェアリング、ポリシーベース(QoS)、ポートミラーリング、アクセスコントロールリスト(フィルタリングなど)				ホットスタンバイ(ESRP)、VLAN(IEEE802.1Q)、フロー制御(IEEE802.3x)、ロードシェアリング、ポリシーベース(QoS)、ポートミラーリング、アクセスコントロールリスト(フィルタリングなど)		
ネットワーク管理	SNMP(MIB-、拡張MIB)、RMON						
諸元	外形寸法(W.D.H)	438.7×483.1×178mm(4U) ¹			438.7×464.1×44.5mm(1U) ¹		
	質量	20.25kg	24.75kg	20.25kg	24.75kg	6.35kg	
	電源/電源(コンセント)形状	AC100V、平行3ピン(アース端子付)					
	消費電力	380W以下				185W以下	
	発熱量	1,369kJ / h				665kJ / h	
	騒音	68 dB(A) ²				65.4 dB(A) ²	

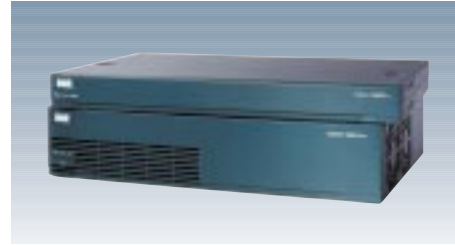
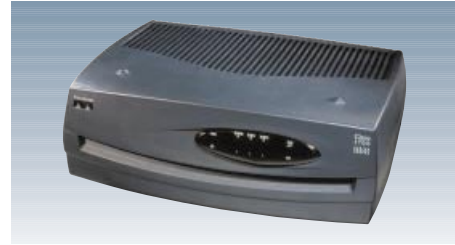
製品名	Summit200-24		Summit200-48	
型名	LFE13240	LFE13240F	LFE15040	LFE15040F
インターフェース	10 / 100BASE-TX	24	48	-
	10 / 100 / 1000BASE-T	-	2 ³	-
	1000BASE-X(mini-GBIC)	-	2(SX、LX、ZX) ³	-
スイッチ容量	8.8Gbps		13.6Gbps	
処理能力	6.6Mpps		10.1Mpps	
ルーティングプロトコル	IP(RIP、RIP2)	IP(RIP、RIP2、OSPF)	IP(RIP、RIP2)	IP(RIP、RIP2、OSPF)
サポート機能	VLAN(IEEE802.1Q)、フロー制御(IEEE802.3x)、ロードシェアリング、ポリシーベース(QoS)、ポートミラーリング、アクセスコントロールリスト(フィルタリングなど)			
ネットワーク管理	SNMP(MIB-II、拡張MIB)、RMON			
諸元	外形寸法(W.D.H)	439×205×44mm(1U) ¹	439×310×44mm(1U) ¹	
	質量	2.6kg	4.4kg	
	電源/電源(コンセント)形状	AC100V、平行3ピン(アース端子付)		
	消費電力	24.1W以下	48W以下	
	発熱量	86.5kJ / h	173kJ / h	
	騒音	51.7 dB(A) ²	51.6dB(A) ²	

1 19インチラック搭載時ピッチ数 2 A特性音圧レベル 3 Summit200のアップリンクインターフェースの2ポートは、1000BASE-Tまたは1000BASE-X(mini-GBIC)で選択

CISCO SYSTEMS社製LAN製品

富士通は、LANファミリーハードとして、CISCO SYSTEMS社製ルータ、スイッチングハブ、無線LANを提供します。

リモートルータ



CISCO811/813シリーズ

小規模事業所向けに最適なイントラネット、インターネットアクセスルータ

CISCO1751

VPN/VoIP対応モジュラ型リモートルータ

CISCO2600XMシリーズ

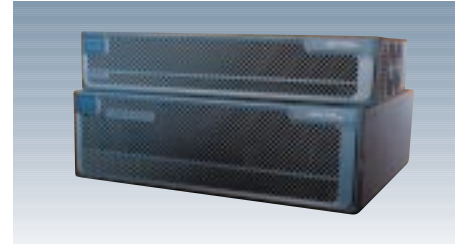
ブランチオフィス向けモジュラ型リモートルータ

製品名		Cisco800/810 シリーズ					
Cisco801		Cisco803	Cisco805	Cisco811	Cisco813	Cisco831	
手配型名		LCR801*	LCR803*	LCR805*	LCR811*	LCR813*	LCR831*
インターフェース	LAN	10BASE-T x 1	10BASE-T x 4(HUB)	10BASE-T x 1	10BASE-T x 1	10BASE-T x 4(HUB)	10 / 100BASE-TX x 4(SW)
	WAN	BRI x 1		スマートシリアル x 1(同期 / 非同期)	BRI x 1		10BASE-T x 1
	その他	-	POTS x 2	-	POTS x 2		-
内蔵DSU		-		内蔵(U点 x 1、S / T点 x 1)			-
サポートプロトコル	LAN	TCP / IP、IPX、FW		TCP / IP、IPX、FW		TCP / IP、FW	
	WAN	PPP、FR、X.25		PPP、FR、X.25		PPPoE	
諸元	外形寸法(W.D.H)	246 x 211 x 51mm		246 x 216 x 51mm		246 x 216 x 51mm	
	質量	0.63kg	0.65kg	0.66kg	0.66kg	0.69kg	0.68kg
	電源 / 電源(コンセント)形状	AC100V、平行3ピン(アース端子付)					
	消費電力	20W					

製品名		Cisco1700 シリーズ						
Cisco1710		Cisco1712	Cisco1721	Cisco1751	Cisco1751-V	Cisco1760	Cisco1760-V	
F型名		LCR1710*	LCR1712*	LCR1721*	LCR1751*	LCR1751V*	LCR1760*	LCR1760V*
WANカードスロット数		-		2		2 (音声カード搭載可能)		
Voiceインターフェーススロット数		-		1 (音声カード専用)		2 (音声カード専用)		
標準搭載インターフェース		LAN: 10 / 100BASE-TX x 1 WAN: 10BASE-T x 1	LAN: 10 / 100BASE-TX x 4(SW) WAN: BRI x 1	10 / 100BASE-TX x 1 (LAN)				
サポートプロトコル	LAN	10BASE-TX、TCP / IP、IPX、AppleTalk、SNA など						
	WAN	PPPoE	PPPoE、PPP	PPP、FR、PPPoE				
ブリッジ機能		あり						
WANインターフェース		10BASE-T(標準搭載)	10/100BASE-TX、BRI	BRI / PRI / 高速シリアル(最高2Mbps) / 低速シリアル(最高128Kbps) / 10BASE-T				
Voiceインターフェース		-		E&M(ODTランク)、FXS(アナログ電話機接続)、T1(PBX接続)		E&M(ODTランク)、FXS(アナログ電話機接続)、BRI、T1(PBX接続)		
その他 (機能)		IPsec、WFQ、CAR、RSVPなど		IPsec、L2TP、WFQ、CAR、RSVPなど		VoIP、IPsec、L2TP、WFQ、CAR、RSVPなど		
諸元	外形寸法(W.D.H)	284 x 221 x 78.5mm		284 x 221 x 100mm		445 x 325 x 43.2mm		
	質量	1.32kg以下		1.59kg以下		4.3kg以下		
	電源 / 電源(コンセント)形状	AC100V、平行3ピン(アース端子付)						
	消費電力	20W以下						

製品名		Cisco2600 シリーズ								
Cisco2612		Cisco2610XM	Cisco2611XM	Cisco2620XM	Cisco2621XM	Cisco2650XM	Cisco2651XM	Cisco2691		
手配型名		LCR2612*	LCR2610X*	LCR2611X*	LCR2620X*	LCR2621X*	LCR2650X*	LCR2651X*	LCR2691*	
拡張スロット	NMスロット	1								
	WICスロット	2								
インターフェース	LAN	10BASE-T x 1 トークンリング x 1	10 / 100BASE-TX x 1	10 / 100BASE-TX x 2	10 / 100BASE-TX x 1	10 / 100BASE-TX x 2	10 / 100BASE-TX x 1	10 / 100BASE-TX x 2		
	WAN	BRI、PRI、シリアル、ATM								
	その他	E&M(ODTランク)、FXS(アナログ電話機接続)、BRI、T1(PBX接続)、TTC2M								
パフォーマンス		15kpps	20kpps	30kpps			40kpps	70kpps		
サポートプロトコル	LAN	TCP / IP、IPX、AppleTalk、SNA、DECnet、XNS、OSI など								
	WAN	PPP、FR、X.25 など								
諸元	外形寸法(W.D.H)	445 x 300 x 43mm			445 x 300 x 43mm				454 x 285 x 88mm	
	質量	4.66kg			4.66kg				6.8kg	
	電源 / 電源(コンセント)形状	AC100V、平行3ピン(アース端子付)								
	消費電力	75W以下								
	発熱量	274kJ / h								
騒音	42dB以下				38dB以下				45dB以下	

センタールータ



CISCO3700シリーズ

ブランチオフィス向けブロードバンド対応ミッドレンジルータ

CISCO7300

コンパクトで高性能な大規模ネットワーク向けルータ

製品名		Cisco3700 シリーズ		Cisco7300
Cisco3725		Cisco3745	Cisco3745	Cisco7301
手配型名		LCR3725*	LCR3745*	LCR7301*
標準搭載インターフェース		10 / 100BASE-TX x 2		10 / 100 / 1000BASE-T x 3
スロット数	NM用	2(DWNM x 1)		4(DWNM x 2)
	WIC用	-		3
	SFP	-		3
	PA/SA	-		1
インターフェース	LAN	10BASE-T / AUI、100BASE-TX / FX、トークンリング		10BASE-T、100BASE-TX / FX、ATM OC3 / DS3
	WAN	BRI / PRI、シリアル、ATM		BRI、PRI、ATM、シリアル、POS
	音声	E&M(ODTランク)、FXS(アナログ電話機接続)、T1(PBX接続)		音声(T1/E1共用)
サポートプロトコル	LAN	TCP / IP、IPX、AppleTalk、SNA、DECnet、XNS、OSI など		
	WAN	PPP、FR、X.25など		PPP、FR、ATM、X.25など
諸元	外形寸法(W.D.H)	434 x 373 x 89mm		438 x 406 x 133mm
	質量	6.36kg		14.52kg
	電源 / 電源(コンセント)形状	AC100V、平行3ピン(アース端子付)		439 x 352.5 x 43.9mm
	消費電力	215W以下		365W以下
	発熱量	486kJ / h		828kJ / h
騒音	52dB以下		60dB以下	

1 各々排他的に使用



CISCO7200VXRシリーズ

音声 / ビデオ / データを統合可能なハイエンドルータ



CISCO7600シリーズ

大規模ネットワーク向けオプティカルサービスルータ

製品名		Cisco7200VXR シリーズ		Cisco7500 シリーズ			Cisco7600 シリーズ			
Cisco7204VXR		Cisco7206VXR	Cisco7505	Cisco7507	Cisco7513	Cisco7603	Cisco7606	Cisco7609		
手配型名		LCR72V4*	LCR72V6*	LCR7505*	LCR7507*	LCR7513*	LCR7603*	LCR7606*	LCR7609*	
スロット数		4	6	5 (CPU用含)	7 (CPU用含)	13 (CPU用含)	3 (CPU用含)	6 (CPU用含)	9 (CPU用含)	
インターフェース	LAN	10BASE-T、100BASE-TX / FX、1000BASE、ATM(OC3 / DS3)、FDDI、トークンリング			100BASE-TX / FX、1000BASE					
	WAN	BRI、PRI、ATM、シリアル、POS			PRI、ATM(OC3 / DS3、OC12)、シリアル、POS					
	その他	音声 (T1 / E1共用)			OSM(1000BASE(GBIC)、POS(OC-3 / OC-12))					
サポートプロトコル	LAN	TCP / IP、IPX、AppleTalk、SNA、DECnet、XNS、OSI など								
	WAN	PPP、FR、ATM、X.25 など			PPP、FR、X.25 など					
諸元	外形寸法(W.D.H)	426.7 x 431.8 x 133.4mm		444.5 x 431.8 x 266.7mm	444.5 x 637.5 x 489.0mm	444.5 x 558.8 x 857.3mm	441 x 553 x 178mm	441 x 553 x 311mm	431 x 533 x 933mm	
	質量	16.64 ~ 22.7kg		20.87 ~ 31.75kg	34.47 ~ 64.63kg	34.02 ~ 72.58kg	12.93 ~ 37.65kg	18.14 ~ 37.65kg	59.9 ~ 122.5kg	
	電源 / 電源(コンセント)形状	AC100V、平行3ピン(アース端子付)			AC100V、NEMA 5-20P plug			AC100V、NEMA 5-15 plug	AC200V、NEMA L6-20 plug	AC200V、NEMA 6-20 plug
	消費電力	370W以下		780W以下	945W以下	1600W以下	950W	1900W	2500W	
	発熱量	1331kJ / h		2574kJ / h	4326kJ / h	5762kJ / h	-	-	-	
	騒音	65dB以下		-	60dB以下	70dB以下	-	-	-	

本仕様は、米国CISCOホームページ(CCO)からの情報に基づいております。CCOに記載のない内容につきましては本仕様にも記載しておりませんので、ご了承願います。

スイッチングハブ



Catalyst2950 シリーズ

高機能BOX型スイッチングハブ



Catalyst3550 シリーズ

レイヤー 3スイッチに対応可能なBOX型スイッチングハブ



Catalyst2970 シリーズ

ギガビットイーサネットに対応可能な高機能BOX型スイッチングハブ



Catalyst3750 シリーズ

レイヤー 3スイッチに対応可能なBOX型スイッチングハブ

製品名	Catalyst2940 シリーズ		Catalyst2948G
	Catalyst2940-8TT-S	Catalyst2940-8TF-S	Catalyst2948G
手配型名	LCS2940T8	LCS2940F8	LCS2948G
インターフェース	1000BASE 10/100BASE-TX 100BASE-FX	10/100/1000BASE-T x 1 SFP x 1	GBIC x 2
拡張スロット	-	1	-
ネットワーク管理	SNMP、RMON		
諸元	外形寸法(W.D.H)	269 x 163 x 40mm	445 x 381 x 66mm
	質量	1.36kg	5.9kg
	電源/電源(コンセント)形状	AC100V、平行3ピン(アース端子付)	
	消費電力	15W	120W
発熱量	-	681kJ/h	-
その他(機能)	VLAN(802.1Q)、CoS優先順位設定、WRR、ファーストイーサチャネル、IGMP Snoopingなど		VLAN(802.1Q)、イーサチャネルなど
1 各々排他的に使用			

製品名	Catalyst2950 シリーズ				Catalyst2950G		
	Catalyst2950-12	Catalyst2950-24	Catalyst2950T-24	Catalyst2950C-24	Catalyst2950G-12-EI	Catalyst2950G-24-EI	Catalyst2950G-48-EI
手配型名	LCS2950A	LCS2950B	LCS2950C	LCS2950D	LCS295G12	LCS295G24	LCS295G48
インターフェース	1000BASE 10/100BASE-TX 100BASE-FX	-	10/100/1000BASE-T x 2	-	GBIC x 2	12 24	48
ネットワーク管理	SNMP、RMON						
諸元	外形寸法(W.D.H)	445 x 242 x 44mm		445 x 242 x 44mm		445 x 330 x 49mm	
	質量	3.0kg		3kg		4.5kg	
	電源/電源(コンセント)形状	AC100V、平行3ピン(アース端子付)					
	消費電力	30W		30W		45W	
騒音	46dB以下						48dB
その他(機能)	VLAN(802.1Q) CoS優先順位設定、CGMP、ファーストイーサチャネル など		左記機能 + アドバンスドQoS、帯域制御機能、セキュリティフィルター		VLAN(802.1Q) CoS優先順位設定、WRR、CGMP、アドバンスドQoS、帯域制御機能、セキュリティフィルター など		

製品名	Catalyst2970シリーズ		Catalyst2980G	Catalyst3500XL
	Catalyst2970G-24T-E	Catalyst2970G-24TS-E	Catalyst2980G-A	Catalyst3508G-XL-EN
手配型名	LCS297G24	LCS297GS24	LCS2980GA	LCS3508GE
インターフェース	10/100/1000BASE-T 1000BASE 10/100BASE-TX 100BASE-FX	24 SFP x 4	- GBIC x 2 80	- GBIC x 8
ネットワーク管理	SNMP、RMON			
諸元	外形寸法(W.D.H)	445 x 326 x 44mm	445 x 295 x 66mm	445 x 432 x 89mm
	質量	4.55kg	5.68kg	7.3kg
	電源/電源(コンセント)形状	AC100V、平行3ピン(アース端子付)		
	消費電力	160W	190W	204W
発熱量	-	-	707kJ/h	252kJ/h
その他	VLAN(802.1Q)、CoS優先順位設定、ファーストイーサチャネル、IGMP Snooping、アドバンスドQoS、ジャンボフレーム対応他		VLAN(802.1Q)、イーサチャネルなど	VLAN(802.1Q、ISL)、ギガビットイーサネット

製品名	Catalyst3550 シリーズ						
	Catalyst 3550-12T	Catalyst 3550-12G	Catalyst 3550-24-SMI	Catalyst 3550-24-EMI	Catalyst 3550-24-FX-SMI	Catalyst 3550-48-SMI	Catalyst 3550-48-EMI
手配型名	LCS3550A	LCS355G12	LCS355S24	LCS355E24	LCS355FS24	LCS355S48	LCS355E48
インターフェース	10 / 100BASE-TX 100BASE-FX 10 / 100 / 1000BASE-T 1000BASE(GBIC)	-	24	-	-	48	-
レイヤー3スイッチ	RIP/スタティック / OSPF/BGP他		RIP / スタティック	左記 + OSPF / BGP他	RIP / スタティック		左記 + OSPF / BGP他
ネットワーク管理	SNMP、RMON						
諸元	外形寸法(W.D.H)	445 x 404 x 67mm		445 x 366 x 45mm		445 x 413 x 45mm	
	質量	7.3kg		5.0kg		5.5kg	
	電源/電源(コンセント)形状	AC100V、平行3ピン(アース端子付)					
	消費電力	190W		65W		85W	
騒音	58dB以下		48dB以下		46dB以下		
その他	VLAN(802.1Q、ISL)、CGMP(IPマルチキャスト効率伝送)、スパンニングツリー、ファーストイーサチャネル、ギガビットイーサチャネル						

製品名	Catalyst3750 シリーズ				
	Catalyst 3750-24TS-S	Catalyst 3750-24TS-E	Catalyst 3750-48TS-S	Catalyst 3750-48TS-E	
手配型名	LCS37E24S	LCS37E24E	LCS37E48S	LCS37E48E	
インターフェース	1000BASE(SFP) 10/100BASE-TX 10/100/1000BASE-T	2 24	-	4 48	
レイヤー3スイッチ	RIP / スタティック	左記 + OSPF / BGP他	RIP / スタティック	左記 + OSPF / BGP他	
ネットワーク管理	SNMP、RMON				
諸元	外形寸法(W.D.H)	445 x 301 x 44mm		445 x 301 x 44mm	
	質量	3.6kg		4.1kg	
	電源/電源(コンセント)形状	AC100V、平行3ピン(アース端子付)			
	消費電力	50W		75W	
その他	スタック接続(32Gbps)、IPv6対応(ハードウェアベース、将来予定)、VLAN(802.1Q、ISL)、IGMP Snooping、イーサチャネル、ギガビットイーサチャネル他				

製品名	Catalyst3750 シリーズ						
	Catalyst 3750G-12S-S	Catalyst 3750G-12S-E	Catalyst 3750G-24TS-S	Catalyst 3750G-24TS-E	Catalyst 3750G-24T-S	Catalyst 3750G-24T-E	Catalyst 3750-24FE-Metro
手配型名	LCS37S12S	LCS37S12E	LCS37ST24S	LCS37ST24E	LCS37T24S	LCS37T24E	LCS37E24M
インターフェース	1000BASE(SFP) 10/100BASE-TX 10/100/1000BASE-T	12 -	4	-	-	-	4 24
レイヤー3スイッチ	RIP / スタティック	左記 + OSPF / BGP他	RIP / スタティック	左記 + OSPF / BGP他	RIP / スタティック	左記 + OSPF / BGP他	RIP / スタティック
ネットワーク管理	SNMP、RMON						
諸元	外形寸法(W.D.H)	445 x 326 x 44mm		445 x 295 x 66mm		445 x 326 x 44mm	
	質量	4.55kg		5.68kg		4.55kg	
	電源/電源(コンセント)形状	AC100V、平行3ピン(アース端子付)					
	消費電力	120W		190W		165W	
その他	スタック接続(32Gbps)、IPv6対応(ハードウェアベース、将来予定)、VLAN(802.1Q、ISL)、IGMP Snooping、イーサチャネル、ギガビットイーサチャネル L2VPN(802.1Qトunnelリング、VLANマッピング)、L3VPN(MPLS VPN)、電源冗長化他						

(1000BASE SFPスロット x 2 + Enhanced Services 1000BASE SFP x 2)

スイッチングハブ



Catalyst4000 シリーズ

コストパフォーマンスに優れたシャーシ型ミッドレンジスイッチ

Catalyst6500 シリーズ

大規模ネットワークに対応したインテリジェントバックボーンスイッチ

製品名	Catalyst4000 シリーズ				Catalyst4900 シリーズ
	Catalyst4000	Catalyst4500	Catalyst4506	Catalyst4507R*	Catalyst4912G
手配型名	LCS4006*	LCS4503*	LCS4506*	LCS4507R*	LCS4912GA
標準搭載 LAN	1000BASE (GBIC)	Supervisor Engine3 / 4搭載時 GBIC x 2			12
スロット数	6 (CPU用含)	3 (CPU用含)	6 (CPU用含)	7 (CPU用含)	-
基本部二重化	-				-
レイヤー3スイッチ	標準対応(Supervisor Engine3以上搭載時)			標準対応(Sup4)	-
オプションインターフェース	10 / 100BASE-TX、100BASE-FX、1000BASE				-
VLAN	02.1Q (ISLは搭載するSupervisor / モジュールにて対応可)				802.1Q
その他	スパンニングツリー、ファーストイーサチャネル				スパンニングツリー、ギガビットイーサチャネル
諸元	外形寸法(W.D.H)	437 x 300 x 443mm	440 x 317 x 311mm	440 x 317 x 441mm	440 x 317 x 487mm
	質量	18 ~ 24kg	24 ~ 34kg	26 ~ 46kg	
	電源 / 電源(コンセント)形状	AC100V、平行3ピン(アース端子付)			
	消費電力	400W x N (電源搭載数)	1000W x N (電源搭載数)		

製品名	Catalyst6500 シリーズ			
	Catalyst6513	Catalyst6509	Catalyst6506	
手配型名	LCS6513*	LCS6509*	LCS6506*	
スロット数	13 (CPU用含)	9 (CPU用含)	6 (CPU用含)	
基本部二重化	-			
バックプレーン容量	32Gbps / 256Gbps / 720Gbps (搭載するSupによる)			
ルーティングプロトコル	TCP / IP、IPX、AppleTalk、SNA、DECnet、VINS、OSIなど			
インターフェース	10 / 100BASE-TX、100BASE-FX、1000BASE、ATM (OC3、DS3、OC12)、WAN、OSM			
その他	VLAN (802.1Q、ISL)、ファーストイーサチャネル、ギガビットイーサチャネル、基本部 / 電源部二重化			
諸元	外形寸法(W.D.H)	425 x 447 x 823mm	425 x 447 x 623mm	425 x 447 x 497mm
	質量	45 ~ 109kg	25 ~ 61kg	25 ~ 52kg
	電源 / 電源(コンセント)形状	AC200V、NEMA 6-20 plug	AC200V、NEMA 6-20 plug or AC100V、NEMA 5-20P plug or AC100V、NEMA 5-15P	
	消費電力	2500 / 4000 x N W	1000 / 1300 / 2500 / 4000 x N W	
騒音	61.4dB以下	53.6dB以下	49.6dB以下	

本仕様は、米国CISCOホームページ(CCO)からの情報に基づいております。CCOに記載のない内容につきましては本仕様にも記載しておりませんので、ご了承願います。

無線LAN



Aironet1200 シリーズ

高セキュリティを実現する無線LAN

Aironet1100 シリーズ

コストパフォーマンスに優れた無線LAN

製品名	Aironet1100シリーズ	Aironet1200シリーズ		
	型名	LCW1100*	LCW1200*	LCW1210*
サポート無線LAN方式	IEEE 802.11a	-		
	IEEE 802.11b			
	IEEE 802.11g		x	
IOS対応		x		
標準搭載インターフェース		10/100BASE-TX x 1		
暗号化技術		WEP		
認証技術		802.1X(LEAP / PEAP他) ¹		
ネットワーク管理		SNMP(MIB- /)		
諸元	外形寸法(W.D.H)	104 x 205 x 38mm	167 x 184 x 42mm	
	質量	0.3kg	0.7kg	
	消費電力	5W	8W	6W
その他		MACアドレスフィルター、負荷分散機能		

¹ 本機能を使用するためには別途Cisco Secure Access Control Serverが必要です。
* 無線LANは、設置するフロアの間取りや電波条件などによりシステム構成が異なります。ご購入の際は必ず担当営業にご相談願います。

* 手配型名の「*」は、搭載メモリ / 電源などの種類により異なります。詳細は担当営業まで問い合わせ願います。
* 記載の製品仕様および外観はシスコシステムズ社にて予告なく変更される可能性があります。
* Cisco Systemsならびにシスコシステムズのロゴはシスコシステムズ社の商標です。
* Cisco, Catalyst, Aironetはシスコシステムズ社の商標です。

本仕様は、米国CISCOホームページ(CCO)からの情報に基づいており、CCOに記載のない内容につきましては本仕様にも記載しておりませんので、ご了承願います。

ATM / Ethernet Multi-layer Converter ATMET-10M

富士通では、LANファミリーハードとして富士通関西中部ネットテック(株)社製ATM / Ethernetマルチレイヤーコンバータを提供しています。

イーサネットフレームをATMレイヤーにカプセルリング、ATMネットワークを利用してレイヤー2ベースのネットワークを実現するATM / Ethernetマルチレイヤーコンバータ。

ATMET-10M/25UA



ATMET-10M/155MA



ATMET-10Mシリーズ オプション			
品名	型名	価格(税別)	備考
19インチラック機構	LFH-KRU	¥19,600	EIA規格準拠2台搭載可

製品名	ATMET-10M/25UA		ATMET-10M/155MA	
	型名	LFH-K25UB	LFH-K155MB	
ATM 回線	回線速度	UTPカテゴリー5		
	コネクタ	25Mbps		
	ポート数	RJ45		
	PVC数	1		
	シェーピング	1 (設定値 = VPI : 0 ~ 255 / VCI : 32 ~ 1023)		
	プロトコル	64k、128k、192k、256k、384k、500k、1M ~ 10M (1M刻み) bit / s RFC1483 Bridged Ethernet / 802.3 (ブリッジ伝送)		
LAN 回線	コネクタ	10BASE-T (全二重 / 半二重)		
	ポート数	RJ45		
	フレーム長	1		
	パフォーマンス	64 ~ 1536 byte		
ネットワーク管理機能	約11,800pps			
設定	SNMPサポート			
諸元	外形寸法(W.D.H)	装置正面・裏面スイッチ / LED表示による		
	質量	220 x 190 x 42mm ゴム足装着時 (1U) ¹		
	電源 / 電源(コンセント)形状	1.3kg以下		
	消費電力	AC100V、平行3ピン(アース端子付)		
	発熱量	15W以下		
	騒音	22kJ / h		
添付品	ファンレス			
標準価格(税別)	電源ケーブル(2m) x 1、アダプタープラグ x 1、ゴム足 x 4、コア(25UAは2ヶ、155MAは1ヶ)、取扱説明書		¥240,000	
			¥360,000	

¹ 19インチラック搭載時ピッチ数(19インチラック搭載用品別途手配)