

LANファミリーハード製品

LANファミリーハードは各ベンダーのブランドのまま富士通より販売する他社製品群です。

ギガビットイーサネット対応レイヤ3スイッチ BlackDiamond™ 6808 / Alpine / Summitシリーズ

富士通では、LANファミリーハードとして、Extreme Networks社製ギガビットイーサネット対応レイヤ3スイッチを提供しています。



BlackDiamond™ 6808

- ・ギガビットイーサネット×最大168ポート
- ・10 / 100Mイーサネット×最大384ポート
- ・スイッチ容量:128Gbps ・処理能力:96Mpps



Alpine3804

- ・ギガビットイーサネット×最大64ポート
- ・10 / 100Mイーサネット×最大128ポート
- ・スイッチ容量:32Gbps ・処理能力:24Mpps



Alpine3808

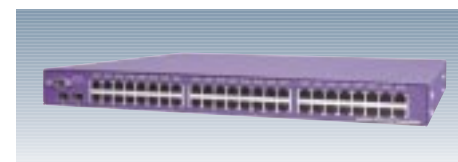
- ・ギガビットイーサネット×最大128ポート
- ・10 / 100Mイーサネット×最大256ポート
- ・スイッチ容量:64Gbps ・処理能力:48Mpps

製品名	BlackDiamond6808	Alpine3804	Alpine3808	
型名	LFE50011(本体のみ)	LFE45040(本体のみ)	LFE45080(本体のみ)	
スロット数	10(インタフェース実装部は8スロット)	5(インタフェース実装部は4スロット)	9(インタフェース実装部は8スロット)	
インタフェース	1000BASE-X(GBIC)	最大128	最大128	
	100 / 1000BASE-T	最大168	最大128	
	10 / 100BASE-TX	最大384	最大256	
	100BASE-FX	最大256	最大96	
スイッチ容量	128Gbps	32Gbps	64Gbps	
処理能力	96Mpps	24Mpps	48Mpps	
ルーティングプロトコル	IP(RIP、RIP2、OSPF、DVMRP、PIM DM、PIM SM、BGP4) / IPX	IP(RIP、RIP2)またはIP(RIP、RIP2、OSPF、DVMRP、PIM DM、PIM SM、BGP4) / IPX(何れか選択)		
サポート機能	ホットスタンバイ(ESRP)、VLAN(IEEE802.1Q)、フロー制御(IEEE802.3x)、ロードシェアリング、ポリシーベース(QoS)、二重化(基本部/電源ユニット)、ポートミラーリング、ホットスワップ(基本部/インタフェースモジュール/電源ユニット)、アクセスコントロールリスト(フィルタリングなど)	ホットスタンバイ(ESRP)、VLAN(IEEE802.1Q)、フロー制御(IEEE802.3x)、ロードシェアリング、ポリシーベース(QoS)、二重化(電源ユニット)、ポートミラーリング、ホットスワップ(インタフェースモジュール/電源ユニット)、アクセスコントロールリスト(フィルタリングなど)		
ネットワーク管理	SNMP(MIB-、拡張MIB)、RMON			
諸元	外形寸法(W.D.H)	439.9×457.2×666.8mm(15U) ¹	439.9×394.2×266.5mm(6U) ¹	439.9×289×533mm(12U) ¹
	質量	27~76.5kg	最大30.6kg	最大44.1kg
	電源	200~240VAC 最大15.0A 47~60Hz	100~120 / 200~240VAC 最大13.0 / 6.5A 47~63Hz	
	コンセント形状	L6-20P	平行3ピン(アース端子付)	
	消費電力	最大2,544W	最大577W	最大1,046W
	発熱量	4,415 KJ / h	2,109 KJ / h	3,796 KJ / h
	騒音	67.6 dBA ²	64 dBA ²	68 dBA ²



Summit1i

- ・ギガビットイーサネット×6ポート+2ポート(オプション)
- ・スイッチ容量:17.5Gbps ・処理能力:11.9Mpps



Summit48si

- ・ギガビットイーサネット×2ポート(オプション)・10 / 100Mイーサネット×48ポート
- ・スイッチ容量:17.5Gbps ・処理能力:10.1Mpps



Summit5i

- ・ギガビットイーサネット×12ポート+4ポート(オプション)
- ・スイッチ容量:32Gbps ・処理能力:23.8Mpps



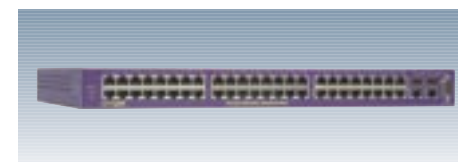
Summit200-24

- ・ギガビットイーサネット×2(オプション)・10/100Mイーサネット×24
- ・スイッチ容量8.8Gbps ・処理能力6.6Gbps



Summit7i

- ・ギガビットイーサネット×28ポート+4ポート(オプション)
- ・スイッチ容量:64Gbps ・処理能力:48Mpps



Summit200-48

- ・ギガビットイーサネット×2(オプション)・10/100Mイーサネット×48
- ・スイッチ容量13.6Gbps ・処理能力10.1Gbps

製品名	Summit 7i				Summit 48si		
	LFE11701	LFE11702	LFE11703	LFE11704	LFE15601	LFE15601F	
インタフェース	100 / 1000BASE-T	28					
	1000BASE-SX			28			
	10 / 100BASE-TX				48		
	拡張スロット(GBIC)		4		2 (mini-GBIC)		
電源二重化(内蔵)					オプション		
スイッチ容量	64Gbps				17.5Gbps		
処理能力	48Mpps				10.1Mpps		
ルーティングプロトコル	基本:IP(RIP、RIP2) オプション:IP(RIP、RIP2、OSPF、DVMRP、PIM DM、PIM SM、BGP4) / IPX				IP(RIP、RIP2)	IP(RIP、RIP2、OSPF、DVMRP、PIM DM、PIM SM、BGP4) / IPX	
サポート機能	ホットスタンバイ(ESRP)、VLAN(IEEE802.1Q)、フロー制御(IEEE802.3x)、ロードシェアリング、ポリシーベース(QoS)、ポートミラーリング、ホットスワップ(GBIC)、アクセスコントロールリスト(フィルタリングなど)				ホットスタンバイ(ESRP)、VLAN(IEEE802.1Q)、フロー制御(IEEE802.3x)、ロードシェアリング、ポリシーベース(QoS)、ポートミラーリング、ホットスワップ(mini-GBIC)、アクセスコントロールリスト(フィルタリングなど)		
ネットワーク管理	SNMP(MIB-、拡張MIB)、RMON						
諸元	外形寸法(W.D.H)	438.7×483.1×178mm(4U) ¹			438.7×464.1×44.5mm(1U) ¹		
	質量	20.25kg	24.75kg	20.25kg	24.75kg	6.35kg	
	電源	90~264VAC 最大10.0A 50~60Hz			100~240VAC 最大3.0A 50~60Hz		
	コンセント形状	平行3ピン(アース端子付)					
	消費電力	最大380W				最大185W	
	発熱量	1,369KJ / h				665KJ / h	
騒音	68 dBA ²				65.4 dBA ²		

製品名	Summit1i		Summit5i				
型名	LFE11102	LFE11104	LFE11501	LFE11502	LFE11503	LFE11504	
インタフェース	100 / 1000BASE-T	6		12			
	1000BASE-SX		6			12	
	拡張スロット(GBIC)	2		4			
	電源二重化(内蔵)						
スイッチ容量	17.5Gbps		32Gbps				
処理能力	11.9Mpps		23.8Mpps				
ルーティングプロトコル	IP(RIP、RIP2、OSPF、DVMRP、PIM DM、PIM SM、BGP4) / IPX		基本:IP(RIP、RIP2) オプション:IP(RIP、RIP2、OSPF、DVMRP、PIM DM、PIM SM、BGP4) / IPX				
サポート機能	ホットスタンバイ(ESRP)、VLAN(IEEE802.1Q)、フロー制御(IEEE802.3x)、ロードシェアリング、ポリシーベース(QoS)、ポートミラーリング、ホットスワップ(GBIC)、アクセスコントロールリスト(フィルタリングなど)						
ネットワーク管理	SNMP(MIB-、拡張MIB)、RMON						
諸元	外形寸法(W.D.H)			438.7×483.1×89mm(2U) ¹			
	質量	9.9kg		12.86kg	9.9kg	12.86kg	
	電源	85~250VAC 最大3.0A 50~60Hz		100~240VAC 最大4.0A 50~60Hz			
	コンセント形状	平行3ピン(アース端子付)					
	消費電力	最大163W		最大308W			
	発熱量	586KJ / h		1,108KJ / h			
騒音	68 dBA ²						

1 19インチラック搭載時ピッチ数
2 A特性音圧レベル

製品名	Summit200-24		Summit200-48		
型名	LFE13240	LFE13240F	LFE15040	LFE15040F	
インタフェース	10 / 100BASE-TX	24		48	
	10 / 100 / 1000BASE-T			2 ³	
	1000BASE-X(mini-GBIC)			2(SX、LX、ZX) ³	
	スイッチ容量	8.8Gbps		13.6Gbps	
処理能力	6.6Mpps		10.1Mpps		
ルーティングプロトコル	IP(RIP、RIP2)		IP(RIP、RIP2、OSPF)	IP(RIP、RIP2) IP(RIP、RIP2、OSPF)	
サポート機能	VLAN(IEEE802.1Q)、フロー制御(IEEE802.3x)、ロードシェアリング、ポリシーベース(QoS)、ポートミラーリング、ホットスワップ(mini-GBIC)、アクセスコントロールリスト(フィルタリングなど)				
ネットワーク管理	SNMP(MIB-II、拡張MIB)、RMON				
諸元	外形寸法(W.D.H)	439×205×44mm(1U) ¹		439×310×44mm(1U) ¹	
	質量	2.6kg		4.4kg	
	電源	100~240VAC 最大0.42A 50~60Hz		100~240VAC 最大0.64A 50~60Hz	
	コンセント形状	平行3ピン(アース端子付)			
	消費電力	最大24.1W		最大48W	
	発熱量	86.5KJ / h		173KJ / h	
騒音	51.7 dBA ²		51.6dBA ²		

1 19インチラック搭載時ピッチ数 2 A特性音圧レベル 3 Summit200のアップリンクインタフェースの2ポートは、1000BASE-Tまたは1000BASE-X(mini-GBIC)で選択

CISCO SYSTEMS社製LAN製品

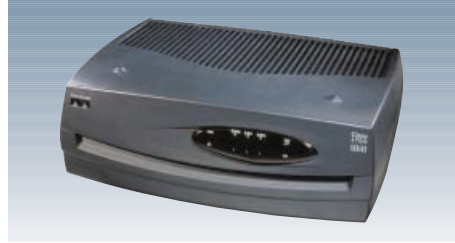
富士通は、LANファミリーハードとして、CISCO SYSTEMS社製ルータ、スイッチングハブ、無線LANを提供します。

ルーター一覧
リモートルータ



CISCO811/813シリーズ

小規模事業所向けに最適なイントラネット、インターネットアクセスルータ



CISCO1751

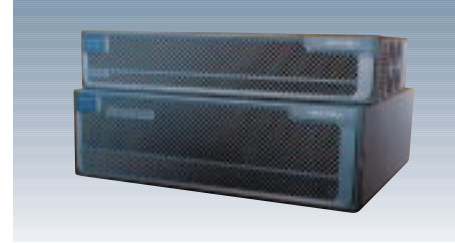
VPN/VoIP対応モジュラ型リモートルータ



CISCO2600XMシリーズ

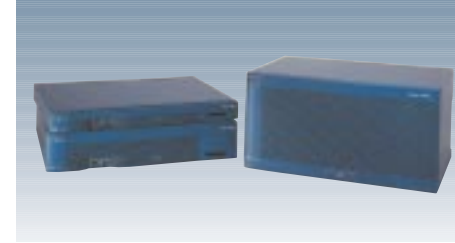
ブランチオフィス向けモジュラ型リモートルータ

センタールータ



CISCO3700シリーズ

ブランチオフィス向けブロードバンド対応ミッドレンジルータ



CISCO3600シリーズ

コストパフォーマンスに優れた中規模向けミッドレンジルータ



CISCO7300

コンパクトで高性能な大規模ネットワーク向けルータ

製品名		Cisco800/810 シリーズ						
手配型名		Cisco801	Cisco803	Cisco805	Cisco806	Cisco811	Cisco813	Cisco831
インタフェース	LAN	10BASE-T x 1	10BASE-T x 4 (HUB)	10BASE-T x 1	10BASE-T x 4 (HUB)	10BASE-T x 1	10BASE-T x 4 (HUB)	10 / 100BASE-TX x 4 (SW)
	WAN	BRI x 1		スマートシリアル x 1 (同期 / 非同期)	10BASE-T x 1	BRI x 1		10BASE-T x 1
	その他	-	POTS x 2	-	-	POTS x 2		-
内蔵DSU		-		-		内蔵(U点 x 1, S/T点 x 1)		-
サポートプロトコル	LAN	TCP / IP, IPX, FW			TCP / IP, FW		TCP / IP, IPX, FW	
	WAN	PPP, FR, X.25			PPPoE		PPP, FR, X.25	
諸元	外形寸法(W.D.H)	246 x 211 x 51mm						
	質量	0.63kg	0.65kg	0.672kg	0.67kg	0.66kg	0.69kg	0.68kg
	消費電力	20W						
電源 / 電源(コンセント)形状		AC100V、平行3ピン(アース端子付)						

製品名		Cisco1700 シリーズ							
F型名		Cisco1710	Cisco1712	Cisco1721	Cisco1751	Cisco1751-V	Cisco1760	Cisco1760-V	
WANカードスロット数		-	-	2	2 (音声カード搭載可能)				
Voiceインタフェーススロット数		-	-	1 (音声カード専用)		2 (音声カード専用)			
標準搭載DSP数	標準搭載DSP数	-	-	0	1	0	0	1	
	音声チャンネル数	-	-	0	2	0	0	2	
標準搭載インタフェース		LAN: 10 / 100BASE-TX x 1 WAN: 10BASE-T x 1	LAN: 10 / 100BASE-TX x 4 WAN: 10BASE-T x 1, BRI x 1	10 / 100BASE-TX x 1 (LAN)					
サポートプロトコル	LAN	TCP / IP, IPX, AppleTalk, SNA など							
	WAN	PPPoE	PPPoE, PPP	PPP, FR, PPPoE					
ブリッジ機能		あり							
WANインタフェース		10BASE-T (標準搭載)	10/100BASE-TX, BRI	BRI / PRI / 高速シリアル(最高2Mbps) / 低速シリアル(最高128Kbps) / 10BASE-T					
Voiceインタフェース		-	E&M(ODTランク)、FXS(アナログ電話機接続)、T1(PBX接続)	E&M(ODTランク)、FXS(アナログ電話機接続)、BRI、T1(PBX接続)					
その他(機能)		IPsec, WFQ, CAR, RSVP 等		IPsec, L2TP, WFQ, CAR, RSVP 等		VoIP, IPsec, L2TP, WFQ, CAR, RSVP 等			
諸元	外形寸法(W.D.H)	284 x 221 x 78.5mm			284 x 221 x 100mm		445 x 325 x 43.2mm		
	質量	最大1.32kg			最大1.59kg		最大4.3kg		
	消費電力	最大20W							
電源 / 電源(コンセント)形状		AC100V、平行3ピン(アース端子付)							

製品名		Cisco2600 シリーズ								
手配型名		Cisco2612	Cisco2610XM	Cisco2611XM	Cisco2620XM	Cisco2621XM	Cisco2650XM	Cisco2651XM	Cisco2691	
拡張スロット	NMスロット	1								
	WICスロット	2							3	
インタフェース	LAN	10BASE-T x 1 トークンリング x 1	10 / 100BASE-TX x 1	10 / 100BASE-TX x 2	10 / 100BASE-TX x 1	10 / 100BASE-TX x 2	10 / 100BASE-TX x 1	10 / 100BASE-TX x 2		
	WAN	BRI, PRI, シリアル, ATM								
	その他	E&M(ODTランク)、FXS(アナログ電話機接続)、BRI、T1(PBX接続)、TTC2M								
パフォーマンス		15kpps	20kpps	30kpps			40kpps	70kpps		
サポートプロトコル	LAN	TCP / IP, IPX, AppleTalk, SNA, DECnet, XNS, OSI など								
	WAN	PPP, FR, X.25 など								
諸元	外形寸法(W.D.H)	445 x 300 x 43mm						454 x 285 x 88mm		
	質量	4.66kg						6.8kg		
	消費電力	最大72W								
電源 / 電源(コンセント)形状		AC100V、平行3ピン(アース端子付)								

製品名		Cisco3600 シリーズ				Cisco3700 シリーズ		Cisco7300
手配型名		Cisco3620	Cisco3640	Cisco3661	Cisco3662	Cisco3725	Cisco3745	Cisco7301
標準搭載インタフェース		-	-	10 / 100BASE-TX x 1	10 / 100BASE-TX x 2	10 / 100BASE-TX x 2		10 / 100 / 1000BASE-T x 3
スロット数	NM用	2		6		2 (DWNM x 1)		-
	WIC用	-		-		3		-
	SFP	-		-		-		3
インタフェース	LAN	10BASE-T / AUI, 100BASE-TX / FX, トークンリング						10BASE-T, 100BASE-TX / FX, ATM OC3 / DS3
	WAN	BRI / PRI, シリアル, ATM						BRI, PRI, ATM, シリアル, POS
	音声	E&M(ODTランク)、FXS(アナログ電話機接続)、T1(PBX接続)、TTC2M				E&M(ODTランク)、FXS(アナログ電話機接続)、T1(PBX接続)		音声(T1/E1共用)
サポートプロトコル	LAN	TCP / IP, IPX, AppleTalk, SNA, DECnet, XNS, OSI など						
	WAN	PPP, FR, X.25 など						
諸元	外形寸法(W.D.H)	445 x 342 x 44mm	445 x 400 x 87mm	445 x 300 x 221mm		434 x 373 x 89mm	438 x 406 x 133mm	439 x 352.5 x 43.9mm
	質量	6.36 - 6.8kg	8.18 - 10.5kg	14.55 - 19.55kg		6.36kg	14.52kg	4.76kg
	消費電力	最大70W	最大140W	最大250W		最大215W	最大365W	最大75W
電源 / 電源(コンセント)形状		AC100V、平行3ピン(アース端子付)	AC100V、平行3ピン(アース端子付) or RPS使用	AC100V、平行3ピン(アース端子付)				

1 各々排他的に使用



CISCO7200シリーズ

音声 / ビデオ / データを統合可能なハイエンドルータ



CISCO7600シリーズ

大規模ネットワーク向けオペティカルサービスルータ

製品名		Cisco7200VXR シリーズ			Cisco7500 シリーズ			Cisco7600 シリーズ		
手配型名		Cisco7204VXR	Cisco7206VXR	Cisco7505	Cisco7507	Cisco7513	Cisco7603	Cisco7606	Cisco7609	
スロット数		4	6	5 (CPU用含)	7 (CPU用含)	13 (CPU用含)	3 (CPU用含)	6 (CPU用含)	9 (CPU用含)	
インタフェース	LAN	10BASE-T, 100BASE-TX / FX, 1000BASE, ATM OC3 / DS3, FDDI, トークンリング						100BASE-TX / FX, 1000BASE		
	WAN	BRI, PRI, ATM, シリアル, POS						PRI, ATM(OC3 / DS3, OC12), シリアル, POS		
	その他	音声 (T1 / E1共用)						OSM(1000BASE(Gbic)), POS(OC-3 / OC-12))		
サポートプロトコル	LAN	TCP / IP, IPX, AppleTalk, SNA, DECnet, XNS, OSI など								
	WAN	PPP, FR, ATM, X.25 など								
諸元	外形寸法(W.D.H)	426.7 x 431.8 x 133.4mm			444.5 x 431.8 x 266.7mm		444.5 x 637.5 x 489.0mm		444.5 x 558.8 x 857.3mm	
	質量	16.64 - 22.7kg			20.87 - 31.75kg		34.47 - 64.63kg		34.02 - 72.58kg	
	消費電力	最大370W			最大600W		最大628W		最大1700W	
電源 / 電源(コンセント)形状		AC100V、平行3ピン(アース端子付)			AC100V、NEMA 5-20P plug		AC100V、NEMA 5-15 plug		AC200V、NEMA L6-20 plug	

スイッチングハブ一覧

スイッチングハブ



Catalyst2950 シリーズ

高機能BOX型スイッチングハブ

製品名	Catalyst2900XL シリーズ		Catalyst2940 シリーズ		Catalyst2948G
	Catalyst2924M-XL-EN	Catalyst2912MF-XL	Catalyst2940-8TT-S	Catalyst2940-8TF-S	Catalyst2948G
手配型名	LCS2924ME	LCS2912MF	LCS2940T8	LCS2940F8	LCS2948G
インタフェース	1000BASE 10/100BASE-TX 100BASE-FX	- - 12	10/100/1000BASE-T x 1	SFP x 1	GBIC x 2
拡張スロット	2(ATM, ギガビットイーサほか増設可)		-		-
ネットワーク管理	SNMP、RMON				
諸元	外形寸法(W.D.H) 質量 消費電力		269 x 163 x 40mm 1.36kg 15W		445 x 381 x 66mm 5.9kg 120W
その他 (機能)	VLAN(802.1Q, ISL)、ファストイーサチャネル、CGMP(IPマルチキャスト効率伝送) など		VLAN(802.1Q)、CoS優先順位設定、WRR、ファストイーサチャネル、IGMP Snooping など		VLAN(802.1Q, ISL)、イーサチャネルなど
電源 / 電源(コンセント)形状	AC100V、平行3ピン(アース端子付)				
1 各々排他的に使用					

Catalyst2970 シリーズ

ギガビットイーサネットに対応可能な高機能BOX型スイッチングハブ

Catalyst3550 シリーズ

レイヤ3スイッチに対応可能なBOX型スイッチングハブ

製品名	Catalyst3550 シリーズ					
	Catalyst 3550-12T	Catalyst 3550-12G	Catalyst 3550-24-SMI	Catalyst 3550-24-EMI	Catalyst 3550-24-FX-SMI	Catalyst 3550-48-SMI
手配型名	LCS3550A	LCS355G12	LCS355S24	LCS355E24	LCS355FS24	LCS355S48
インタフェース	10 / 100BASE-TX 100BASE-FX	-	24	-	-	48
レイヤ3スイッチ	10	2	-	-	24	-
ネットワーク管理	2	10	-	-	2	-
その他	RIP/スタティック / OSPF/BGP他					
電源 / 電源(コンセント)形状	AC100V、平行3ピン(アース端子付)					

製品名	Catalyst3750 シリーズ				Catalyst3750 シリーズ			
	Catalyst 3750-24TS-S	Catalyst 3750-24TS-E	Catalyst 3750-48TS-S	Catalyst 3750-48TS-E	Catalyst 3750G-12S-S	Catalyst 3750G-12S-E	Catalyst 3750G-24TS-S	Catalyst 3750G-24TS-E
手配型名	LCS37E24S	LCS37E24E	LCS37E48S	LCS37E48E	LCS37S12S	LCS37S12E	LCS37S24S	LCS37S24E
インタフェース	1000BASE(SFP) 10/100BASE-TX 10/100/1000BASE-T	2 24 -	4 48 -	12 -	4 -	24	-	-
レイヤ3スイッチ	RIP / スタティック	左記+OSPF / BGP他	RIP / スタティック	左記+OSPF / BGP他	RIP / スタティック	左記+OSPF / BGP他	RIP / スタティック	左記+OSPF / BGP他
ネットワーク管理	SNMP、RMON							
諸元	外形寸法(W.D.H) 質量 消費電力				445 x 301 x 44mm 3.6kg 42W			
その他 (機能)	スタック接続(32Gbps)、IPv6対応(ハードウェアベース、将来予定)、VLAN(802.1Q, ISL)、IGMP Snooping他							
電源 / 電源(コンセント)形状	AC100V、平行3ピン(アース端子付)							

スイッチングハブ



Catalyst4506 シリーズ

コストパフォーマンスに優れたシャーシ型ミッドレンジスイッチ

Catalyst6500 シリーズ

大規模ネットワークに対応したインテリジェントバックボーンスイッチ

製品名	Catalyst2950 シリーズ				Catalyst2950G		
	Catalyst2950-12	Catalyst2950-24	Catalyst2950T-24	Catalyst2950C-24	Catalyst2950G-12-EI	Catalyst2950G-24-EI	Catalyst2950G-48-EI
手配型名	LCS2950A	LCS2950B	LCS2950C	LCS2950D	LCS295G12	LCS295G24	LCS295G48
インタフェース	1000BASE 10/100BASE-TX 100BASE-FX	- 12 -	10/100/1000BASE-T x 2 24 -	- 2 -	- 12 -	GBIC x 2 24 -	48
ネットワーク管理	SNMP、RMON						
諸元	外形寸法(W.D.H) 質量 消費電力				445 x 242 x 44mm 3.0kg 30W		
その他 (機能)	VLAN(802.1Q)、CoS優先順位設定、WRR、CGMP、ファストイーサチャネル など				左記機能+アドバンスドQoS、帯域制御機能、マルチキャストマネージメント、セキュリティフィルタ		
電源 / 電源(コンセント)形状	AC100V、平行3ピン(アース端子付)						

製品名	Catalyst2970シリーズ		Catalyst2980G	Catalyst3500XL
	Catalyst2970G-24T-E	Catalyst2970G-24TS-E	Catalyst2980G-A	Catalyst3508G-XL-EN
手配型名	LCS297G24	LCS297G24	LCS2980GA	LCS3508GE
インタフェース	10 / 100BASE-TX 100BASE 10/100BASE-TX 100BASE-FX	24 - - -	SFP x 4 80 -	GBIC x 2 - -
ネットワーク管理	SNMP、RMON			
諸元	外形寸法(W.D.H) 質量 消費電力		445 x 432 x 89mm 7.3kg 204W	
その他	VLAN(802.1Q)、CoS優先順位設定、WRR、ファストイーサチャネル、IGMP Snooping、アドバンスドQoS、ジャンボフレーム対応他		VLAN(802.1Q)、イーサチャネルなど	
電源 / 電源(コンセント)形状	AC100V、平行3ピン(アース端子付)			

製品名	Catalyst4000 シリーズ				Catalyst4900	
	Catalyst4000	Catalyst4500	Catalyst4908G-L3	Catalyst4912G		
手配型名	LCS4003*	LCS4006*	LCS4503*	LCS4506*	LCS4507R*	LCS4908G3
標準搭載 LAN	1000BASE (GBIC)	-	Supervisor Engine3 / 4搭載時 GBIC x 2	GBIC x 2(Sup4)	8	12
スロット数	3(CPU用含)	6(CPU用含)	3(CPU用含)	6(CPU用含)	7(CPU用含)	-
基本部二重化	-					
レイヤ3スイッチ	オプションで対応					
オプションインタフェース	標準対応(Supervisor Engine3以上搭載時)					
VLAN	10 / 100BASE-TX、100BASE-FX、1000BASE					
その他	802.1Q (ISLは搭載するSupervisor / モジュールにて対応可)					
諸元	外形寸法(W.D.H) 質量 消費電力		437 x 300 x 266mm 12 ~ 18kg 400W x N (電源搭載数)			
電源 / 電源(コンセント)形状	AC100V、平行3ピン(アース端子付)					

製品名	Catalyst6500 シリーズ		
	Catalyst6513	Catalyst6509	Catalyst6506
手配型名	LCS6513*	LCS6509*	LCS6506*
スロット数	13(CPU用含)	9(CPU用含)	6(CPU用含)
基本部二重化	-		
バックプレーン容量	32Gbps / 256Gbps / 720Gbps(搭載するSupによる)		
ルーティングプロトコル	TCP / IP、IPX、AppleTalk、SNA、DECnet、VINS、OSIなど		
インタフェース	10 / 100BASE-TX、100BASE-FX、1000BASE、ATM(OC3、DS3、OC12)、WAN、OSM		
その他	VLAN(802.1Q, ISL)、FastEtherChannel、GigaEtherChannel、基本部 / 電源部二重化		
諸元	外形寸法(W.D.H) 質量 消費電力		425 x 447 x 823mm 29.4 ~ 90.9kg 2500 / 4000 x N W
電源 / 電源(コンセント)形状	AC200V、NEMA 6-20 plug or AC100V、NEMA 5-20P plug or AC100V、NEMA 5-15P		

無線LAN



Aironet1200 シリーズ

高セキュリティを実現する無線LAN

項目	内容		
シリーズ	Aironet1100シリーズ	Aironet1200シリーズ	
F型名	LCW1100*	LCW1200*	LCW1210*
サポート無線LAN方式	IEEE 802.11a	-	
	IEEE 802.11b		x
	IEEE 802.11g		
IOS対応		x	
標準搭載インタフェース	10/100BASE-TX x 1		
暗号化技術	WEP		
認証技術	802.1X(LEAP / PEAP他) ¹		
ネットワーク管理	SNMP(MIB- /)		
諸元	外形寸法(W.D.H)	104 x 205 x 38mm	167 x 184 x 42mm
	質量(アクセスポイント)	0.3kg	0.7kg
	消費電力	5W	8W
その他(機能)	MACアドレスフィルタ、負荷分散機能		



Aironet1100 シリーズ

コストパフォーマンスに優れた無線LAN

¹ 本機能を使用するためには別途Cisco Secure Access Control Serverが必要です。
*無線LANは、設置するフロアの間取りや電波条件などによりシステム構成が異なります。
ご購入の際には必ず担当営業にご相談ください。

手配型名の「」は、搭載メモリ / 電源などの種類により異なります。詳細は担当営業までお問い合わせください。

*記載の製品仕様および外観はシスコシステムズ社にて予告なく変更される可能性があります。
*Cisco Systemsならびにシスコシステムズのロゴはシスコシステムズ社の商標です。
*Cisco, Catalyst, Aironetはシスコシステムズ社の商標です。

ATM / Ethernet Multi-layer Converter ATMET-10M

富士通では、LANファミリーハードとして富士通関西中部ネットテック(株)社製ATM / Ethernetマルチレイヤコンバータを提供しています。

イーサネットフレームをATMレイヤにカプセルリング、ATMネットワークを利用してレイヤ2ベースのネットワークを実現するATM / Ethernetマルチレイヤコンバータ。

ATMET-10M/25UA



ATMET-10M/155MA



ATMET-10Mシリーズ オプション			
品名	型名	価格(税別)	備考
19インチラック機構	LFH-KRU	¥19,600	EIA規格準拠2台搭載可

製品名	ATMET-10M/25UA	ATMET-10M/155MA	
型名	LFH-K25UB	LFH-K155MB	
ATM 回線	UTPカテゴリ	MMF (マルチモード光ファイバ)	
	回線速度	25Mbps	155Mbps
	コネクタ	RJ45	dSC
	ポート数	1	
	PVC数	1 (設定値 = VPI : 0 ~ 255 / VCI : 32 ~ 1023)	
LAN 回線	シェーピング	64k, 128k, 192k, 256k, 384k, 500k, 1M ~ 10M (1M刻み) bit / s	
	プロトコル	RFC1483 Bridged Ethernet / 802.3 (ブリッジ伝送)	
	コネクタ	10BASE-T (全二重 / 半二重)	
パフォーマンス	ポート数	RJ45	
	フレーム長	64 ~ 1536 byte	
	ネットワーク管理機能	約11,800pps	
設定	ネットワーク管理機能	SNMPサポート	
諸元	設定	装置正面・裏面スイッチ / LED表示による	
	外形寸法(W.D.H)	220 x 190 x 42mm ゴム足装着時(1U) ¹	
	質量	約1.3kg	
	電源 / 電源(コンセント)形状	AC100V、平行3ピン(アース端子付)	
	消費電力	15W以下	
	発熱量	22KJ / h	29KJ / h
騒音	ファンレス		
添付品	電源ケーブル(2m) x 1、アダプタプラグ x 1、ゴム足 x 4、コア(25UAは2ヶ、155MAは1ヶ) 取扱説明書		
標準価格(税別)	¥240,000	¥360,000	

¹ 19インチラック搭載時ピッチ数(19インチラック機構要)

ネットワーク管理製品

ブロードバンド時代の進展により、ネットワークの重要性が高まる中、ネットワークの24時間365日の安定稼働などネットワーク管理に求められる責任は高まるばかりです。

富士通では、さまざまなお客様のニーズに幅広くお応えする製品を備え、ネットワーク管理業務を強力に支援します。

ネットワーク管理	運用管理	サービス	GeoStream NetWacher
		VoIP	NetEyemanager / VoIP
		アドレス管理	NetEyemanager / QIP
	機器管理	CiscoWorks	
			EPICenter
			Systemwalker Network Assist
管理プラットフォーム	ネットワークサービス管理	Proactnes / SN	
	物理構成管理	Systemwalker Network Topology Manager	
	総合運用管理	SystemWalker Centric Manager	

ネットワークサービス管理 Proactnes / SN

IPネットワーク上で提供されるさまざまなネットワークサービスの運用管理を強力にサポートする「ネットワークサービス管理」システムです。ネットワークを物理構成ベースで管理することによりVLANや MPLSといった仮想パス構成管理、サービスやエンドユーザーごとの運用状況管理や障害影響の把握を可能にします。

物理構成ベースでのネットワーク管理 Systemwalker Network Topology Manager

ネットワーク障害箇所の迅速な特定を可能にする管理ソフトウェアです。従来の論理構成(IPアドレス)ベースによる構成管理ではなく、物理構成ベースでの管理により、実際のネットワーク構成をそのまま画面に反映し、障害の発生箇所をピンポイントで特定します。さらに、VLAN管理、ホットスタンバイ構成管理、スパンニングツリーによる冗長構成の管理など従来の論理構成ベースの管理マネージャでは困難だった管理が容易に行えます。

インターネットビジネス時代の統合運用管理ソリューション Systemwalker Centric Manager

インターネットビジネス時代に対応した統合運用管理ソフトウェアです。小規模のクライアントサーバ環境から超大規模のビジネス環境まで一箇所の管理サーバからシステムやネットワークを集中管理することで、運用コスト(TCO)の削減とシステムの安定稼働を実現します。

見やすいWebビューによるネットワーク機器管理 Systemwalker Network Assist

富士通製ネットワーク機器の管理・監視を行うWebベースの管理ソフトウェアです。富士通製ネットワーク機器の構成情報や状態監視、障害監視、統計情報などを任意のクライアントからWebブラウザを使用して把握することができます。

ネットワーク管理をよりきめ細かく支援するアプリケーション NetEyemanagerシリーズ

IPアドレスをGUI上で一元管理することができる「NetEyemanager / QIP」と、大規模なVoIPシステムでの電話番号管理を担う「NetEyemanager / VoIP」をご用意しています。

ネットワーク監視ソフトウェア CiscoWorks V6.1 / EPICenter 4.1

Cisco Systems社製ネットワーク機器の管理ソフトウェア「CiscoWorks V6.1」と、Extreme Networks社製ネットワーク機器の管理ソフトウェア「EPICenter 4.1」をご用意しています。

ネットワークパフォーマンスの計測・監視システム GeoStream NetWacher

ネットワークのパフォーマンスをリアルタイムに計測・監視するシステムです。トラフィック監視やアプリケーションの稼働監視など統計情報の詳細なレポートによってネットワークの使用状況を的確に把握し、キャパシティ・プランニングに役立たせることができます。