

FLASHWAVE 5500シリーズ

キャリアグレードの高信頼 / 高機能を誇るトランスポートシステム

FLASHWAVE 5500シリーズは、L2スイッチング機能を備え、広域イーサネットワークなどのイーサネットワーク・インフラの中核をなす高信頼性伝送システムです。

通信帯域管理や優先制御などの高度な回線管理機能を備え、従来の専用線やフレーム・リレーに並ぶ品質で回線提供が可能です。これにより、VoIPやストリーミング、基幹業務アプリケーションなど、さまざまなメディアへの対応が可能です。

FLASHWAVE 5500シリーズは通信キャリアが提供する広域イーサネット・サービスや社会公共システム、企業ネットワークなどのさまざまな場面へ最適なソリューションを提供します。



FLASHWAVE 5550

FLASHWAVE 5540

FLASHWAVE 5530

- ・インタフェースパッケージを最大8枚実装
- ・スイッチ容量160Gbps
- ・19インチラックサイズ、高さ11U。

- ・インタフェースパッケージを最大4枚実装
- ・スイッチ容量64Gbps
- ・19インチラックサイズ、高さ6U。

- ・一体型、前面アクセスタイプ
- ・1000BASE-X × 2、10 / 100BASE-TX × 24を標準実装
- ・スイッチ容量8.8Gbps
- ・19インチラックサイズ、高さ2U。

特長

高信頼性

共通部は、障害に備えて装置内二重化構成が可能です。また、回線部は、SONETインタフェースおよびギガビットイーサ・インタフェースにおいて切替時間50msecの回線二重化が可能です。(ギガビットイーサ・インタフェースでの回線二重化は、イーサネット通信機器分野において業界初)これらにより品質の高い回線サービスの提供やネットワークの構築が可能です。

高速 / 大容量

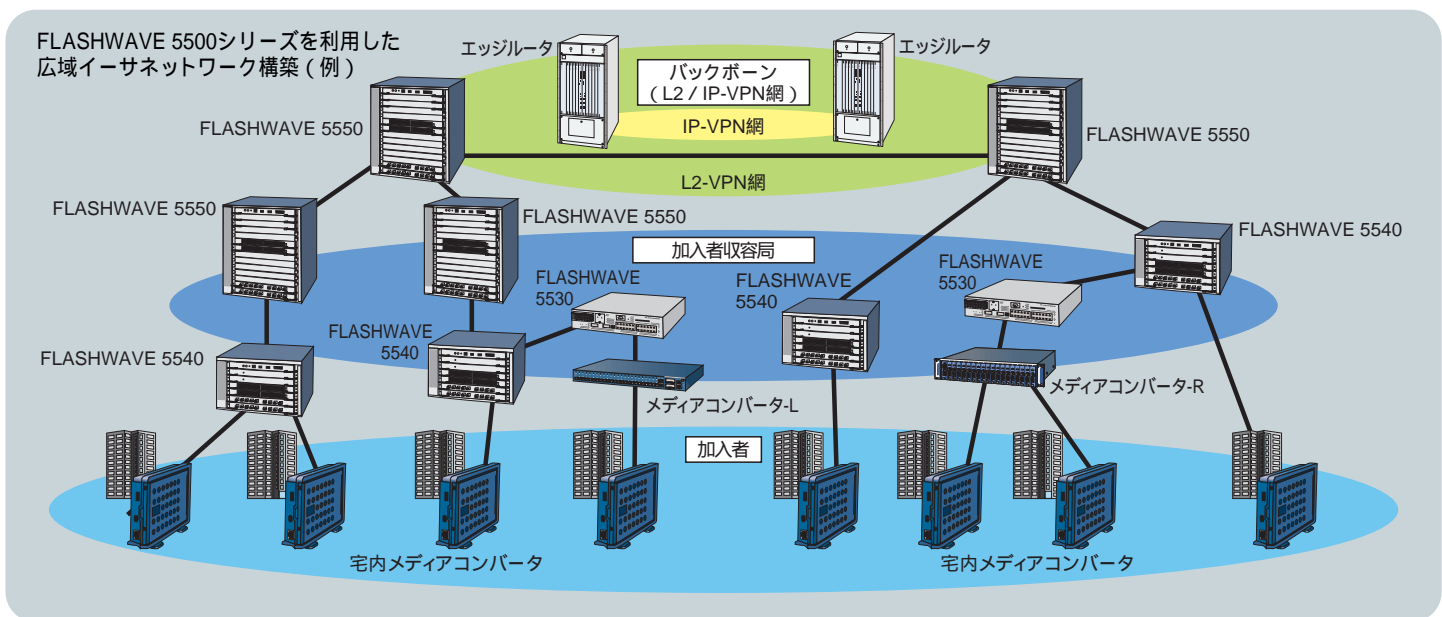
データトラフィックの処理をハードウェアで実現するため、フル実装 / フル稼働時でも、ワイヤスピードを確保した高速 / 大容量の packets 転送処理を可能とします。

柔軟 / 高精度なトラフィック制御

0.5Mbps単位(0~10Mbpsまで) / 10Mbps単位(10M~1Gbps)の最低帯域保証 / 最大帯域制限(帯域制御)と、3段階の優先制御機能により、多目目で精度の高いサービスの提供が可能となります。

マルチサービス

広域イーサネット・サービスへの対応のほか、帯域制御機能とリンク断転送機能により、イーサネット専用線サービスの提供も可能です。これにより、1システムで各種イーサネット・サービスに対応したネットワークを構築し、効率的な設備投資が可能となります。



製品名	FLASHWAVE 5550	FLASHWAVE 5540	FLASHWAVE 5530	備考			
主信号 インタフェース	Ethernet インタフェース (LAN-PHY)	10 / 100BASE-TX	最大256ポート	最大128ポート	24ポート	IEEE802.3i / 802.3u準拠	
		100BASE-FX(*)	最大96ポート	最大48ポート	-	1芯双方向通信インタフェース、TTC TS-1000準拠	
		1000BASE-SX / LX	最大64ポート	最大32ポート	2ポート	IEEE802.3z / 802.3ab準拠	
		1000BASE-ZX	最大64ポート	最大32ポート	-	70km伝送タイプ	
	EoS インタフェース (WAN-PHY)	EoS カード (*)	10GBase-SR / LR / ER(*)	最大8ポート	最大4ポート	-	IEEE802.3ae準拠
			STM-1 / OC-3	最大32ポート	最大16ポート	-	STM1:L-1、L-1.1、L-1.3 / OC3:SR-1、LR-1、LR-3
STM-4 / OC-12			最大32ポート	最大16ポート	-	STM4:L-4、L-4.1、L-4.3 / OC12:SR-1、LR-1、LR-3	
		STM-16 / OC-48	最大16ポート	最大8ポート	-	STM16:L-16.1、L-16.2、L-16.3 / OC48:LR-1、LR-2、LR-3	
保守運用 インタフェース	監視・制御インタフェース					RS-232C、10 / 100BASE-T (クラフト / 遠隔監視制御端末) 論理インターフェース:SNMP	
	地気インタフェース					(地気出力) Audible、Visible (制御入力) ACO、CPU RESET	
スイッチ容量		160Gbps	64Gbps	8.8Gbps			
伝送路冗長	Ethernet 1+1プロテクション					50msec以内の救済	
	EoS 1+1プロテクション					50msec以内の救済	
	Spanning Tree Protocol STP、RSTP、MSTP					透過 / 非透過設定可能	
	Link Aggregation(カード内 / カード間)						
装置内冗長						SW / CPU部冗長、電源冗長 (2系統受電、オンボード電源)	
MAC学習	512K / カード	256K / カード	32K / 装置			VWAN単位、スタティック / ダイナミック学習	
MTU(最大伝送単位)	9030byte (ジャンボフレーム:GbE)		1530byte				
VWAN機能 (拡張VLAN)	ポートVWAN						
	タグVWAN						
保守機能	拡張VLAN機能(Vport)						
	VWAN導通・構成確認機能(*)						
トラフィック 管理	ポートミラーリング機能					入力ポート	
	フィルタリング(ポート、MAC、VWAN、ブロード / マルチキャスト)						
	優先制御(IEEE802.1p:3Cosクラス、2廃棄クラス)						
	流量制限(最大バーストレート監視、最低保証帯域監視)						
拡張機能	シェーピング(トークンバケット) 物理ポート単位 / VPORT単位						
	VPORTごとの入出力パケット数統計						
	リンク断転送機能(*)						
冷却方式	RPR(*)						
	EoMPLS(*)						
諸元	強制空冷(前面吸気裏面排気)						
	外形寸法(W.D.H)	432 × 433 × 482mm	432 × 433 × 260mm	430 × 420 × 89mm			
	質量	55kg以下	35kg以下	10kg以下			
	電源	DC-48V					
	温度条件	5~40					
湿度条件	5~95%(但し、結露しないこと)						

(*) 将来提供予定機能