

LANファミリーハード製品

LANファミリーハードは各ベンダーのブランドのまま富士通より販売する他社製品群です。

ギガビットイーサネット対応レイヤ3スイッチ BlackDiamond™ 6808 / Alpine / Summitシリーズ

富士通では、LANファミリーハードとして、Extreme Networks社製ギガビットイーサネット対応レイヤ3スイッチを提供しています。



BlackDiamond™ 6808

- ・ギガビットイーサネット×最大96ポート
- ・10 / 100Mイーサネット×最大384ポート
- ・スイッチ容量:128Gbps ・処理能力:96Mpps



Alpine3804

- ・ギガビットイーサネット×最大16ポート
- ・10 / 100Mイーサネット×最大128ポート
- ・スイッチ容量:32Gbps ・処理能力:24Mpps



Alpine3808

- ・ギガビットイーサネット×最大32ポート
- ・10 / 100Mイーサネット×最大256ポート
- ・スイッチ容量:64Gbps ・処理能力:48Mpps

製品名	BlackDiamond6808	Alpine3804	Alpine3808	
型名	LFE50011(本体のみ)	LFE45040(本体のみ)	LFE45080(本体のみ)	
スロット数	10(インタフェース実装部は8スロット)	5(インタフェース実装部は4スロット)	9(インタフェース実装部は8スロット)	
インタフェース	1000BASE-X(GBIC)	最大64	最大32	
	1000BASE-SX	最大96	最大32	
	1000BASE-T	最大64	最大32	
	10 / 100BASE-TX	最大384	最大256	
	100BASE-FX	最大256	最大192	
	スイッチ容量	128Gbps	32Gbps	64Gbps
処理能力	96Mpps	24Mpps	48Mpps	
ルーティングプロトコル	IP(RIP、RIP2、OSPF、DVMRP、PIM DM、PIM SM、BGP4) / IPX	IP(RIP、RIP2) または IP(RIP、RIP2、OSPF、DVMRP、PIM DM、PIM SM、BGP4) / IPX (何れか選択)		
サポート機能	ホットスタンバイ(ESRP)、VLAN(IEEE802.1Q)、フロー制御(IEEE802.3x)、ロードシェアリング、ポリシーベース(QoS)、二重化(基本部/電源ユニット)、ポートミラーリング、ホットスワップ(基本部/インタフェースモジュール/電源ユニット)、アクセスコントロールリスト(フィルタリングなど)	ホットスタンバイ(ESRP)、VLAN(IEEE802.1Q)、フロー制御(IEEE802.3x)、ロードシェアリング、ポリシーベース(QoS)、二重化(電源ユニット)、ポートミラーリング、ホットスワップ(インタフェースモジュール/電源ユニット)、アクセスコントロールリスト(フィルタリングなど)		
ネットワーク管理	SNMP(MIB-、拡張MIB)、RMON			
諸元	外形寸法(W.D.H)	439.9 × 457.2 × 666.8mm(15U) ¹	439.9 × 394.2 × 266.5mm(6U) ¹	439.9 × 289 × 533mm(12U) ¹
	質量	27 ~ 76.5kg	最大30.6kg	最大44.1kg
	電源	200 ~ 240VAC 最大15.0A 50 ~ 60Hz	100 ~ 120 / 200 ~ 240VAC	最大13.0 / 6.5A 47 ~ 63Hz
	コンセント形状	L6-20P	平行3ピン(アース端子付)	
	消費電力	最大2,544W	最大408W	最大680W
	発熱量	4,415 KJ / h	2,109 KJ / h	3,796 KJ / h
	騒音	67.6 dBA ²	64 dBA ²	68 dBA ²

製品名	Summit1i		Summit5i				
型名	LFE11102	LFE11104	LFE11501	LFE11502	LFE11503	LFE11504	LFE11506
インタフェース	100 / 1000BASE-T	6	-	12	-	-	-
	1000BASE-SX	-	6	-	-	12	-
	1000BASE-LX	-	-	-	-	-	12
	拡張スロット(GBIC)	2		4			
電源二重化(内蔵)	-		-				
スイッチ容量	17.5Gbps		32Gbps				
処理能力	11.9Mpps		23.8Mpps				
ルーティングプロトコル	IP(RIP、RIP2、OSPF、DVMRP、PIM DM、PIM SM、BGP4) / IPX		基本:IP(RIP、RIP2) オプション:IP(RIP、RIP2、OSPF、DVMRP、PIM DM、PIM SM、BGP4) / IPX				
サポート機能	ホットスタンバイ(ESRP)、VLAN(IEEE802.1Q)、フロー制御(IEEE802.3x)、ロードシェアリング、ポリシーベース(QoS)、ポートミラーリング、ホットスワップ(GBIC)、アクセスコントロールリスト(フィルタリングなど)						
ネットワーク管理	SNMP(MIB-、拡張MIB)、RMON						
諸元	外形寸法(W.D.H)	9.9kg		12.86kg		12.86kg	
	質量	9.9kg		9.9kg		12.86kg	
	電源	85 ~ 250VAC 最大3.0A 50 ~ 60Hz		100 ~ 240VAC 最大4.0A 50 ~ 60Hz			
	コンセント形状	平行3ピン(アース端子付)					
	消費電力	最大163W		最大308W			
	発熱量	586KJ / h		1,108KJ / h			
	騒音	68 dBA ²					

1 19インチラック搭載時ピッチ数
2 A特性音圧レベル



Summit1i

- ・ギガビットイーサネット×6ポート+2ポート(オプション)
- ・スイッチ容量:17.5Gbps ・処理能力:11.9Mpps



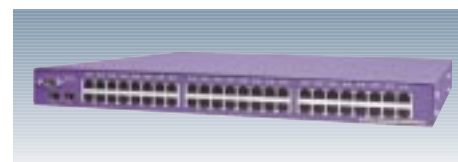
Summit5i

- ・ギガビットイーサネット×12ポート+4ポート(オプション)
- ・スイッチ容量:32Gbps ・処理能力:23.8Mpps



Summit7i

- ・ギガビットイーサネット×28ポート+4ポート(オプション)
- ・スイッチ容量:64Gbps ・処理能力:48Mpps



Summit48si

- ・ギガビットイーサネット×2ポート(オプション)・10 / 100Mイーサネット×48ポート
- ・スイッチ容量:17.5Gbps ・処理能力:10.1Mpps



Summit48i

- ・ギガビットイーサネット×2ポート(オプション)・10 / 100Mイーサネット×48ポート
- ・スイッチ容量:17.5Gbps ・処理能力:10.1Mpps



Summit24e3

- ・ギガビットイーサネット×2ポート(オプション)・10 / 100Mイーサネット×24ポート
- ・スイッチ容量:8.8Gbps ・処理能力:6.6Mpps

製品名	Summit 7i				Summit 48si		
	LFE11701	LFE11702	LFE11703	LFE11704	LFE15601	LFE15601F	
型名							
インタフェース	100 / 1000BASE-T	28	-	-	-	-	
	1000BASE-SX	-	-	28	-	-	
	10 / 100BASE-TX	-	-	-	48	-	
	拡張スロット(GBIC)	4		2 (mini-GBIC)		-	
電源二重化(内蔵)	オプション		オプション		オプション		
スイッチ容量	64Gbps				17.5Gbps		
処理能力	48Mpps				10.1Mpps		
ルーティングプロトコル	基本:IP(RIP、RIP2) オプション:IP(RIP、RIP2、OSPF、DVMRP、PIM DM、PIM SM、BGP4) / IPX				IP(RIP、RIP2)	IP(RIP、RIP2、OSPF、DVMRP、PIM DM、PIM SM、BGP4) / IPX	
サポート機能	ホットスタンバイ(ESRP)、VLAN(IEEE802.1Q)、フロー制御(IEEE802.3x)、ロードシェアリング、ポリシーベース(QoS)、ポートミラーリング、ホットスワップ(GBIC)、アクセスコントロールリスト(フィルタリングなど)				ホットスタンバイ(ESRP)、VLAN(IEEE802.1Q)、フロー制御(IEEE802.3x)、ロードシェアリング、ポリシーベース(QoS)、ポートミラーリング、ホットスワップ(mini-GBIC)、アクセスコントロールリスト(フィルタリングなど)		
ネットワーク管理	SNMP(MIB-、拡張MIB)、RMON						
諸元	外形寸法(W.D.H)	438.7 × 483.1 × 178mm(4U) ¹			438.7 × 464.1 × 44.5mm(1U) ¹		
	質量	20.25kg	24.75kg	20.25kg	24.75kg	6.35kg	
	電源	90 ~ 264VAC 最大10.0A 50 ~ 60Hz				100 ~ 240VAC 最大3.0A 50 ~ 60Hz	
	コンセント形状	平行3ピン(アース端子付)					
	消費電力	最大380W				最大185W	
	発熱量	1,369KJ / h				665KJ / h	
	騒音	68 dBA ²				65.4 dBA ²	

製品名	Summit48i				Summit24e3		
型名	LFE15501	LFE15502	LFE15501F	LFE15502F	LFE13201	LFE13201F	
インタフェース	10 / 100BASE-TX	48		24			
	拡張スロット(GBIC)	2		2(mini-GBIC)			
	リダント専用拡張スロット(GBIC)	2		-			
	電源二重化(内蔵)	-		-			
スイッチ容量	17.5Gbps				8.8Gbps		
処理能力	10.1Mpps				6.6Mpps		
ルーティングプロトコル	IP(RIP、RIP2)		IP(RIP、RIP2、OSPF、DVMRP、PIM DM、PIM SM、BGP4) / IPX		IP(RIP、RIP2)	IP(RIP、RIP2、OSPF制御有)	
サポート機能	ホットスタンバイ(ESRP)、VLAN(IEEE802.1Q)、フロー制御(IEEE802.3x)、ロードシェアリング、ポリシーベース(QoS)、ポートミラーリング、ホットスワップ(GBIC)、アクセスコントロールリスト(フィルタリングなど)				VLAN(IEEE802.1Q)、フロー制御(IEEE802.3x)、ロードシェアリング、ポリシーベース(QoS)、ポートミラーリング、ホットスワップ(mini-GBIC)、アクセスコントロールリスト(フィルタリングなど)		
ネットワーク管理	SNMP(MIB-、拡張MIB)、RMON						
諸元	外形寸法(W.D.H)	438.7 × 508 × 89mm(2U) ¹				438 × 211 × 43mm(1U) ¹	
	質量	9.9kg	10.5kg	9.9kg	10.5kg	3.2kg	
	電源	100 ~ 240VAC 最大3.0A 50 ~ 60Hz				10 ~ 240VAC 最大0.74A 50 ~ 60Hz	
	コンセント形状	平行3ピン(アース端子付)					
	消費電力	最大140W				最大75W	
	発熱量	503KJ / h				270KJ / h	
	騒音	61.6 dBA ²				58.15 dBA ²	

1 19インチラック搭載時ピッチ数
2 A特性音圧レベル

CISCO SYSTEMS社製LAN製品

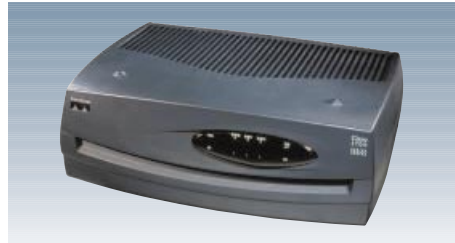
富士通は、LANファミリーハードとして、CISCO SYSTEMS社製ルータ、スイッチングハブを提供します。

ルーター一覧
リモートルータ



CISCO811/813シリーズ

小規模事業所向けに最適なイントラネット、インターネットアクセスルータ



CISCO1751

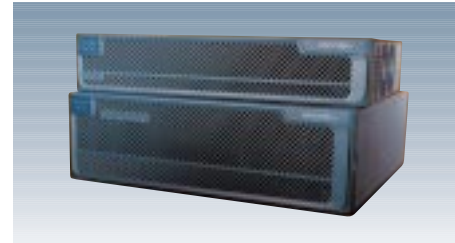
VPN/VoIP対応モジュラ型リモートルータ



CISCO2600シリーズ

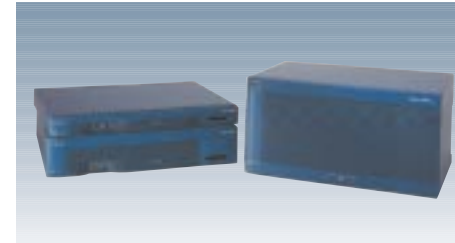
ブランチオフィス向けモジュラ型リモートルータ

センタールータ



CISCO3700シリーズ

ブランチオフィス向けブロードバンド対応ミッドレンジルータ



CISCO3600シリーズ

コストパフォーマンスに優れた中規模向けミッドレンジルータ

製品名		Cisco800/810 シリーズ					
Cisco801		Cisco803	Cisco805	Cisco806	Cisco811	Cisco813	
手配型名		LCR801*	LCR803*	LCR805*	LCR806*	LCR811*	LCR813*
インタフェース	LAN	10BASE-T x 1	10BASE-T x 4 (HUB)	10BASE-T x 1	LAN 10BASE-T x 4 (HUB) WAN 10BASE-T x 1	10BASE-T x 1	10BASE-T x 4 (HUB)
	WAN	BRI x 1		スマートシリアル x 1 (同期/非同期)	BRI x 1		
	その他	-	POTS x 2	-	-	POTS x 2	-
内蔵DSU		-					
サポートプロトコル	LAN	TCP / IP, IPX, FW			TCP / IP, FW	TCP / IP, IPX, FW	
	WAN	PPP, FR, X.25			PPPoE	PPP, FR, X.25	
諸元	外形寸法 (W.D.H)	246 x 211 x 51mm					
	質量	0.63kg	0.65kg	0.672kg	0.67kg	0.66kg	0.69kg
	消費電力	20W					
電源 / 電源(コンセント)形状		AC100V、平行3ピン(アース端子付)					

製品名		Cisco1700 シリーズ					
Cisco1710		Cisco1721	Cisco1751	Cisco1751-V	Cisco1760	Cisco1760-V	
F型名		LCR1710*	LCR1721*	LCR1751*	LCR1751V*	LCR1760*	LCR176V*
WANカードスロット数		-	2	2 (音声カード搭載可能)			
Voiceインタフェーススロット数		-	-	1 (音声カード専用)	2 (音声カード専用)		
標準搭載DSP数	標準搭載DSP数	-	0	1	0	0	1
	音声チャンネル数	-	0	2	0	0	2
標準搭載インタフェース		LAN: 10 / 100BASE-TX x 1 WAN: 10BASE-T x 1	10 / 100BASE-TX x 1 (LAN)				
サポートプロトコル	LAN	TCP / IP, IPX, AppleTalk, SNA など					
	WAN	PPPoE					
ブリッジ機能		あり					
WANインタフェース		10BASE-T (標準搭載)	BRI / PRI / 高速シリアル(最高2Mbps) / 低速シリアル(最高128Kbps) / 10BASE-T				
Voiceインタフェース		-	E&M(ODTランク)、FXS(アナログ電話機接続) T1(PBX接続)		E&M(ODTランク)、FXS(アナログ電話機接続) BRI、T1(PBX接続)		
その他(機能)		IPsec, WFQ, CAR, RSVP 等	IPsec, L2TP, WFQ, CAR, RSVP 等	VoIP, IPsec, L2TP, WFQ, CAR, RSVP 等			
諸元	外形寸法 (W.D.H)	284 x 221 x 78.5mm		284 x 221 x 100mm		445 x 325 x 43.2mm	
	質量	最大1.32kg		最大1.59kg		最大4.3kg	
	消費電力	最大20W				最大50W	
電源 / 電源(コンセント)形状		AC100V、平行3ピン(アース端子付)					

製品名		Cisco2600 シリーズ								
Cisco2612		Cisco2610XM	Cisco2611XM	Cisco2620XM	Cisco2621XM	Cisco2650XM	Cisco2651XM	Cisco2691		
手配型名		LCR2612*	LCR2610X*	LCR2611X*	LCR2620X*	LCR2621X*	LCR2650X*	LCR2651X*	LCR2691*	
拡張スロット	NMスロット	1								
	WICスロット	2						3		
インタフェース	LAN	10BASE-T x 1 トークンリング x 1	10 / 100BASE-TX x 1	10 / 100BASE-TX x 2	10 / 100BASE-TX x 1	10 / 100BASE-TX x 2	10 / 100BASE-TX x 1	10 / 100BASE-TX x 2		
	WAN	BRI, PRI, シリアル, ATM							BRI, PRI, シリアル	
	その他	E&M(ODTランク)、FXS(アナログ電話機接続)、BRI、T1(PBX接続)、TTC2M							E&M(ODTランク)、FXS(アナログ電話機接続)、BRI、T1(PBX接続)	
パフォーマンス		15kpps	20kpps	30kpps			40kpps	70kpps		
サポートプロトコル	LAN	TCP / IP, IPX, AppleTalk, SNA, DECnet, XNS, OSI など								
	WAN	PPP, FR, X.25 など								
諸元	外形寸法 (W.D.H)	445 x 300 x 43mm						454 x 285 x 88mm		
	質量	4.66kg						6.8kg		
	消費電力	最大72W						170w		
電源 / 電源(コンセント)形状		AC100V、平行3ピン(アース端子付)								

製品名		Cisco3600 シリーズ				Cisco3700		
Cisco3620		Cisco3640	Cisco3661	Cisco3662	Cisco3725	Cisco3745		
手配型名		LCR3620*	LCR3640*	LCR3661*	LCR3662*	LCR3725*	LCR3745*	
標準搭載インタフェース		-		10 / 100BASE-TX x 1	10 / 100BASE-TX x 2	10 / 100BASE-TX x 2		
スロット数		NM x 2	NM x 4	NM x 6		NM x 4 (DWNM x 1) WIC x 3	NM x 4 (DWNM x 2) WIC x 3	
インタフェース	LAN	10BASE-T / AUI, 100BASE-TX / FX, トークンリング						
	WAN	BRI/PRI, シリアル, ATM				BRI, PRI, シリアル		
	音声	E&M(ODTランク)、FXS(アナログ電話機接続)、T1(PBX接続)、TTC2M				E&M(ODTランク)、FXS(アナログ電話機接続)、T1(PBX接続)		
サポートプロトコル	LAN	TCP / IP, IPX, AppleTalk, SNA, DECnet, XNS, OSI など						
	WAN	PPP, FR, X.25 など						
諸元	外形寸法 (W.D.H)	445 x 342 x 44mm	445 x 400 x 87mm	445 x 300 x 221mm		434 x 373 x 89mm	438 x 406 x 133mm	
	質量	6.36 - 6.8kg	8.18 - 10.5kg	14.55 - 19.55kg		6.36kg	14.52kg	
	消費電力	最大70W	最大140W	最大250W		最大215W	最大365W	
電源 / 電源(コンセント)形状		AC100V、平行3ピン(アース端子付)	AC100V、平行3ピン(アース端子付) or RPS使用	AC100V、平行3ピン(アース端子付)				



CISCO7200シリーズ

音声 / ビデオ / データを統合可能なハイエンドルータ



CISCO7600シリーズ

大規模ネットワーク向けオプティカルサービスルータ

製品名		Cisco7200VXR シリーズ		Cisco7500 シリーズ			Cisco7600 シリーズ		
Cisco7204VXR		Cisco7206VXR	Cisco7505	Cisco7507	Cisco7513	Cisco7603	Cisco7606	Cisco7609	
手配型名		LCR72V4*	LCR72V6*	LCR7505*	LCR7507*	LCR7513*	LCR7603*	LCR7609*	
スロット数		4	6	5 (CPU用 x 1)	7 (CPU用 x 2)	13 (CPU用 x 2)	3 (CPU用含)	6 (CPU用含)	9 (CPU用含)
インタフェース	LAN	10BASE-T, 100BASE-TX / FX, 1000BASE, ATM(OC3 / DS3), FDDI, トークンリング					100BASE-TX / FX, 1000BASE		
	WAN	BRI, PRI, ATM, シリアル, POS					PRI, ATM(OC3 / DS3, OC12), シリアル, POS		
	その他	音声 (T1 / E1共用)					OSM(1000BASE(Gbic)), POS(OC-3 / OC-12))		
サポートプロトコル	LAN	TCP / IP, IPX, AppleTalk, SNA, DECnet, XNS, OSI など							
	WAN	PPP, FR, ATM, X.25 など						PPP, FR, X.25 など	
諸元	外形寸法 (W.D.H)	426.7 x 431.8 x 133.4mm		444.5 x 431.8 x 266.7mm	444.5 x 637.5 x 489.0mm	444.5 x 558.8 x 857.3mm	441 x 553 x 178mm	441 x 553 x 311mm	437 x 460 x 851mm
	質量	16.64 - 22.7kg		20.87 - 31.75kg	34.47 - 64.63kg	34.02 - 72.58kg	12.93 - 37.65kg	18.14 - 37.65kg	24.9 - 61.2kg
	消費電力	最大370W		最大600W	最大628W	最大1700W	950W	1900W	2500W
電源 / 電源(コンセント)形状		AC100V、平行3ピン(アース端子付)			AC100V、NEMA 5-20P plug	AC100V、NEMA 5-15 plug	AC200V、NEMA L6-20 plug	AC200V、NEMA 6-20 plug	

スイッチングハブ一覧

スイッチングハブ



Catalyst2950 シリーズ

高性能BOX型スイッチングハブ

Catalyst2950G シリーズ

ギガビットイーサネットに対応可能な高性能BOX型スイッチングハブ

Catalyst3550 シリーズ

レイヤ3スイッチに対応可能なBOX型スイッチングハブ

製品名	Catalyst2900XL シリーズ		Catalyst2948G		Catalyst2950 シリーズ			
	Catalyst2924M-XL-EN	Catalyst2912MF-XL	Catalyst2948G	Catalyst2948G-L3	Catalyst2950-12	Catalyst2950-24	Catalyst2950T-24	Catalyst2950C-24
手配型名	LCS2924ME	LCS2912MF	LCS2948G	LCS2948G3	LCS2950A	LCS2950B	LCS2950C	LCS2950D
標準搭載 LAN	1000BASE 10/100BASE-TX 100BASE-FX	-	GBIC x 2		-	-	10/100/1000BASE-T x 2	-
拡張スロット	2(ATM, ギガビットイーサほか増設可)		-		-		2	
レイヤ3スイッチ	-		IP / IP multicast / IPX		-		-	
ネットワーク管理	SNMP, RMON							
諸元	外形寸法(W.D.H)		445 x 305 x 88mm	445 x 381 x 66mm	434 x 457 x 66mm	445 x 242 x 44mm		
	質量		6.12 ~ 6.8kg	5.9kg	8.1kg	3.0kg		
	消費電力		90 ~ 170W	120W	175W	30W		
その他 (機能)	VLAN(802.1Q, ISL) ファストイーサチャネル、CGMP(IPマルチキャスト効率伝送) など		VLAN(802.1Q)、イーサチャネルなど	VLAN(802.1Q, ISL)、イーサチャネルなど	VLAN(802.1Q) CoS優先順位設定、WRR、CGMP、ファストイーサチャネル など	左記機能 + アドバンスドQoS、帯域制御機能、マルチキャストマネージメント、セキュリティフィルタ		
電源 / 電源(コンセント)形状	AC100V、平行3ピン(アース端子付)							

製品名	Catalyst2950G			Catalyst2980G	Catalyst3500XL	
	Catalyst2950G-12-EI	Catalyst2950G-24-EI	Catalyst2950G-48-EI	Catalyst2980G-A	Catalyst3508G-XL-EN	
手配型名	LCS295G12	LCS295G24	LCS295G48	LCS2980GA	LCS3508GE	
インタフェース	10 / 100BASE-TX 1000BASE(GBIC)	12	24	48	80	
ネットワーク管理	SNMP、RMON					
諸元	外形寸法(W.D.H)		445 x 242 x 44mm	445 x 330 x 89mm	445 x 432 x 89mm	445 x 406 x 44mm
	質量		3kg	4.5kg	7.3kg	5.5kg
	消費電力		30W	204W	83W	
その他	VLAN(802.1Q) CoS優先順位設定、WRR、CGMP、アドバンスドQoS、帯域制御機能、マルチキャストマネージメント、セキュリティフィルタ など			VLAN(802.1Q)、イーサチャネルなど	VLAN(802.1Q, ISL)、イーサチャネルなど	
電源 / 電源(コンセント)形状	AC100V、平行3ピン(アース端子付)					

製品名	Catalyst3550 シリーズ					
	Catalyst3550-12T	Catalyst3550-12G	Catalyst3550-24-SMI	Catalyst3550-24-EMI	Catalyst3550-48-SMI	Catalyst3550-48-EMI
手配型名	LCS3550A	LCS355G12	LCS355S24	LCS355E24	LCS355S48	LCS355E48
標準搭載 LAN	10 / 100BASE-TX 10 / 100 / 1000BASE-T 1000BASE(GBIC)	-	24		48	
レイヤ3スイッチ	RIP/スタティック / OSPF/BGP他		RIP / スタティック	左記 + OSPF / BGP他	RIP / スタティック	左記 + OSPF / BGP他
ネットワーク管理	SNMP、RMON					
諸元	外形寸法(W.D.H)		445 x 404 x 67mm	445 x 366 x 45mm	445 x 413 x 45mm	
	質量		7.3kg	5.0kg	5.9kg	
	消費電力		190W	65W	86W	
その他	VLAN(802.1Q, ISL) CGMP(IPマルチキャスト効率伝送) スパニングツリー、ファストイーサチャネル、ギガビットイーサチャネル					
電源 / 電源(コンセント)形状	AC100V、平行3ピン(アース端子付)					

スイッチングハブ



Catalyst4506 シリーズ

コストパフォーマンスに優れたシャーシ型ミッドレンジスイッチ



Catalyst6500 シリーズ

大規模ネットワークに対応したインテリジェントバックボーンスイッチ

製品名	Catalyst4000 シリーズ				Catalyst4900	
	Catalyst4000		Catalyst4500		Catalyst4908G-L3	Catalyst4912G
手配型名	LCS4003	LCS4006	LCS4503	LCS4506	LCS4908G3	LCS4912GA
標準搭載 LAN	1000BASE (GBIC)		Supervisor Engine3 / 4搭載時 GBIC x 2		8	12
スロット数	3(CPU用含)		6(CPU用含)		-	
レイヤ3スイッチ	オプションで対応		標準対応(Supervisor Engine3以上搭載時)		標準対応	
オプションインタフェース	10 / 100BASE-TX、100BASE-FX、1000BASE					
VLAN	802.1Q (ISLは搭載するSupervisor / モジュールにて対応可)				802.1Q, ISL	802.1Q
その他	スパニングツリー、ファストイーサチャネル、ギガビットイーサチャネル					
諸元	外形寸法(W.D.H)		437 x 300 x 266mm	437 x 300 x 443mm	440 x 317 x 311mm	440 x 317 x 441mm
	質量		12 ~ 18kg	18 ~ 24kg	24 ~ 34kg	26 ~ 46kg
	消費電力		400W x N (電源搭載数)	1000W x N (電源搭載数)	175W	120W
電源 / 電源(コンセント)形状	AC100V、平行3ピン(アース端子付)					

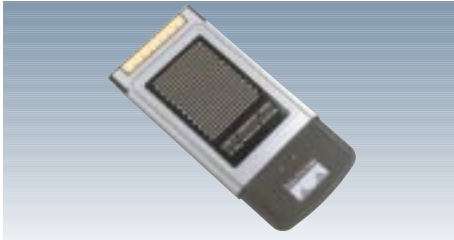
製品名	Catalyst5500 シリーズ			Catalyst6500 シリーズ		
	Catalyst5500	Catalyst5509	Catalyst5505	Catalyst6513	Catalyst6509	Catalyst6506
手配型名	LCS5500	LCS5509	LCS5505	LCS6513	LCS6509	LCS6506
スロット数	13 (CPU用含)	9 (CPU用含)	5 (CPU用含)	13 (CPU用含)	9 (CPU用含)	6 (CPU用含)
バックプレーン容量	3.6Gbps			32Gbps / 256Gbps		
ルーティングプロトコル	TCP / IP、IPX、AppleTalk、XNS、OSI、SNA など			TCP / IP、IPX、AppleTalk、SNA、DECnet、VINS、OSIなど		
インタフェース	10BASE-T、100BASE-TX / FX、1000BASE、FDDI、ATM OC3 / OC12			10 / 100BASE-TX、100BASE-FX、1000BASE、ATM OC3、DS3、OC12		
その他	VLAN(802.1Q, ISL)、FastEtherChannel、LANエミュレーション機能、MPOA機能、基本部 / 電源部二重化、HSRP(ホットスタンバイ)			VLAN(802.1Q, ISL)、FastEtherChannel、GigaEtherChannel、基本部 / 電源部二重化		
諸元	外形寸法(W.D.H)		439 x 463.6 x 641.4mm	431 x 460 x 508mm	425 x 445 x 262mm	425 x 447 x 823mm
	質量		31.7 ~ 72.5kg	24.9 ~ 67.9kg	19.5 ~ 39kg	29.4 ~ 90.9kg
	消費電力		1100W	1150W	376W	1000 / 1300 / 2500 / 4000 x N W
電源 / 電源(コンセント)形状	AC100V、NEMA 5-20P plug	AC100V、NEMA 5-15P plug		AC200V、NEMA 6-20 plug	AC200V、NEMA 6-20 plug or AC100V、NEMA 5-20P plug or AC100V、NEMA 5-15P	

無線 LAN



Aironet1200 シリーズ

高セキュリティを実現する無線LAN



クライアントアダプタ

IEEE802.11a対応クライアントアダプタ

項目	内容	
シリーズ	Aironet1200シリーズ	
F 型名	LCW1200A	LCW1200B
無線LAN方式	802.11a	802.11b
	周波数	5.2GHz
	転送速度	6 ~ 54Mbps
標準搭載インタフェース	10/100BASE-TX x 1	
暗号化技術	WEP	
認証技術	802.1X (LEAP/PEAP他) ¹	
ネットワーク管理	SNMP (MIB- /)	
諸元	外形寸法(W.D.H)	
	167 x 184 x 42mm	
	質量	
	0.7kg (アクセスポイントのみ)	
	消費電力	8W
		6W
その他 (機能)	MACアドレスフィルタ、負荷分散機能	

¹ 本機能を使用するためには別途Cisco Secure Access Control Serverが必要です。無線LANは、設置するフロアの間取りや電波条件などによりシステム構成が異なります。ご購入の際には必ず担当営業にご相談ください。

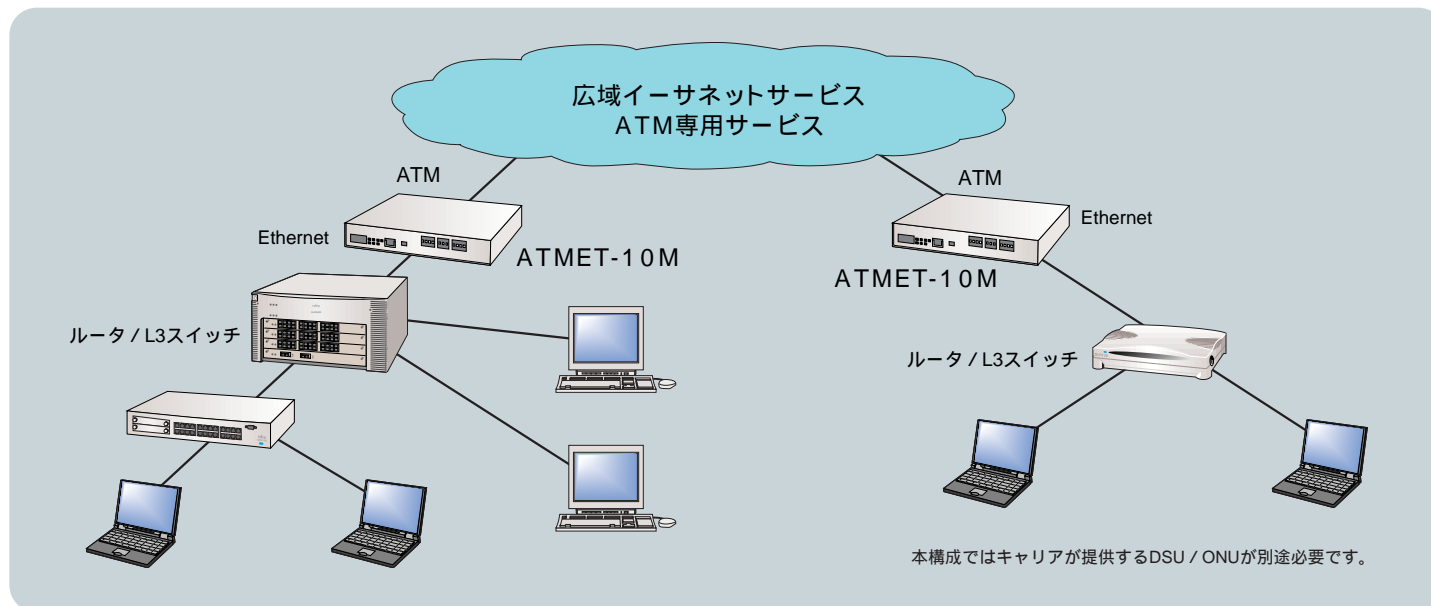
手配型名の「*」は、搭載メモリ / 電源などの種類により異なります。詳細は担当営業までお問い合わせ願います。記載の製品仕様および外観はシスコシステムズ社にて予告なく変更される可能性があります。Cisco Systemsならびにシスコシステムズのロゴはシスコシステムズ社の商標です。Cisco、Catalystはシスコシステムズ社の商標です。

ATM/Ethernet Multi-layer Converter **ATMET-10M**

富士通では、LANファミリーハードとして富士通関西中部ネットテック(株)社製ATM/Ethernetマルチレイヤコンバータを提供しています。

イーサネットフレームをATMレイヤにカプセル化、ATMネットワークを利用してレイヤ2ベースのネットワークを実現するATM/Ethernetマルチレイヤコンバータ。

- キャリアが提供する広域イーサネットサービスで、ATMインタフェースをアクセス回線として利用する場合、またはATM専用サービスを利用する場合に簡単にEthernet環境での利用を実現します。
- 回線速度/VPI値/VCI値といったパラメータの設定/変更が正面スイッチで簡単に行えます。
- イーサネットはレイヤ2フレームのままフォワーディングするので、IPv6などのさまざまなプロトコルに対応できます。また、フレーム長は1,536バイトまで対応しているため、タグ付フレームも透過伝送可能です。
- 診断プログラム内蔵により装置の機能試験/ループ試験が実施できます。

**ATMET-10M/25UA****ATMET-10M/155MA**

ATMET-10Mシリーズ オプション			
品名	型名	価格(税別)	備考
19インチラック機構	LFH-KRU	¥19,600	EIA規格準拠 2台搭載可

製品名	ATMET-10M/25UA	ATMET-10M/155MA	
型名	LFH-K25UB	LFH-K155MB	
ATM 回線	回線速度	25Mbps	155Mbps
	コネクタ	RJ45	dSC
	ポート数	1	
	PVC数	1 (設定値 = VPI : 0 ~ 255 / VCI : 32 ~ 1023)	
	シェーピング	64k, 128k, 192k, 256k, 384k, 500k, 1M ~ 10M (1M刻み) bit/s	
	プロトコル	RFC1483 Bridged Ethernet / 802.3 (ブリッジ伝送)	
LAN 回線	コネクタ	10BASE-T (全二重 / 半二重)	
	ポート数	RJ45	
	フレーム長	1	
パフォーマンス	約11,800pps		
設定	装置正面・裏面スイッチ / LED表示による		
諸元	外形寸法 (W.D.H)	220 x 190 x 42mm ゴム足装着時 (1U) ¹	
	質量	約1.3kg	
	電源 / 電源(コンセント)形状	AC100V、平行3ピン(アース端子付)	
	消費電力	15W以下	
	発熱量	22KJ/h	29KJ/h
騒音	ファンレス		
添付品	電源ケーブル(2m)×1、アダプタプラグ×1、ゴム足×4、コア(25UAは2ヶ、155MAは1ヶ)、取扱説明書		
標準価格(税別)	¥240,000	¥360,000	

¹ 19インチラック搭載時ピッチ数(19インチラック機構要)

ネットワーク管理製品

ブロードバンド時代の進展により、ネットワークの重要性が高まる中、ネットワークの24時間365日の安定稼働などネットワーク管理に求められる責任は高まるばかりです。

富士通では、さまざまなお客様のニーズに幅広くお応えする製品を備え、ネットワーク管理業務を強力に支援します。

ネットワーク管理	運用管理	サービス	GeoStream NetWacher
		VoIP	NetEyemanager/VoIP
		アドレス管理	NetEyemanager/QIP
機器管理			CiscoWorks
			EPICenter
			Systemwalker Network Assist
管理プラットフォーム	ネットワークサービス管理		Proactnes/SN
	物理構成管理		Systemwalker Network Topology Manager
	総合運用管理		SystemWalker CentricMGR
	マルチベンダネットワーク管理		Fujitsu Network Node Manager for Windows NT

ネットワークサービス管理 Proactnes/SN

IPネットワーク上で提供されるさまざまなネットワークサービスの運用管理を強力にサポートする「ネットワークサービス管理」システムです。ネットワークを物理構成ベースで管理することによりVLANやMPLSといった仮想パス構成管理、サービスやエンドユーザーごとの運用状況管理や障害影響の把握を可能にします。

物理構成ベースでのネットワーク管理 Systemwalker Network Topology Manager

ネットワーク障害箇所の迅速な特定を可能にする管理ソフトウェアです。従来の論理構成(IPアドレス)ベースによる構成管理ではなく、物理構成ベースでの管理により、実際のネットワーク構成をそのまま画面に反映し、障害の発生箇所をピンポイントで特定します。さらに、VLAN管理、ホストスタンプ構成管理、スパンニングツリーによる冗長構成の管理など従来の論理構成ベースの管理マネージャでは困難だった管理が容易に行えます。

インターネットビジネス時代の統合運用管理ソリューション Systemwalker CentricMGR

インターネットビジネス時代に対応した統合運用管理ソフトウェアです。小規模のクライアントサーバ環境から超大規模のビジネス環境まで一箇所の管理サーバからシステムやネットワークを集中管理することで、運用コスト(TCO)の削減とシステムの安定稼働を実現します。

マルチベンダー環境のネットワーク管理プラットフォーム Fujitsu Network Node Manager for Windows NT

トータルなネットワークリソースの管理プラットフォームです。ネットワークパフォーマンスの評価、障害の予測、ネットワークの拡張や再構築の計画の際、ネットワーク管理部門を強力に支援するツールです。

ビジュアルなWebビューによるネットワーク機器管理 Systemwalker Network Assist

富士通製ネットワーク機器の管理・監視を行うWebベースの管理ソフトウェアです。富士通製ネットワーク機器の構成情報や状態監視、障害監視、統計情報などを任意のクライアントからWebブラウザを使用して把握することができます。

ネットワーク管理をよりきめ細かく支援するアプリケーション NetEyemanagerシリーズ

IPアドレスをGUI上で一元管理することができる「NetEyemanager/QIP」と、大規模なVoIPシステムでの電話番号管理を担う「NetEyemanager/VoIP」をご用意しています。

ネットワーク監視ソフトウェア CiscoWorks V6.1 / EPICenter4.0

Cisco Systems社製ネットワーク機器の管理ソフトウェア「CiscoWorks V6.1」と、ExtremeNetworks社製ネットワーク機器の管理ソフトウェア「EPICenter4.0」をご用意しています。

ネットワークパフォーマンスの計測・監視システム GeoStream NetWatcher

ネットワークのパフォーマンスをリアルタイムに計測・監視するシステムです。トラフィック監視やアプリケーションの稼働監視など統計情報の詳細なレポートによってネットワークの使用状況を的確に把握し、キャパシティ・プランニングに役立たせることができます。