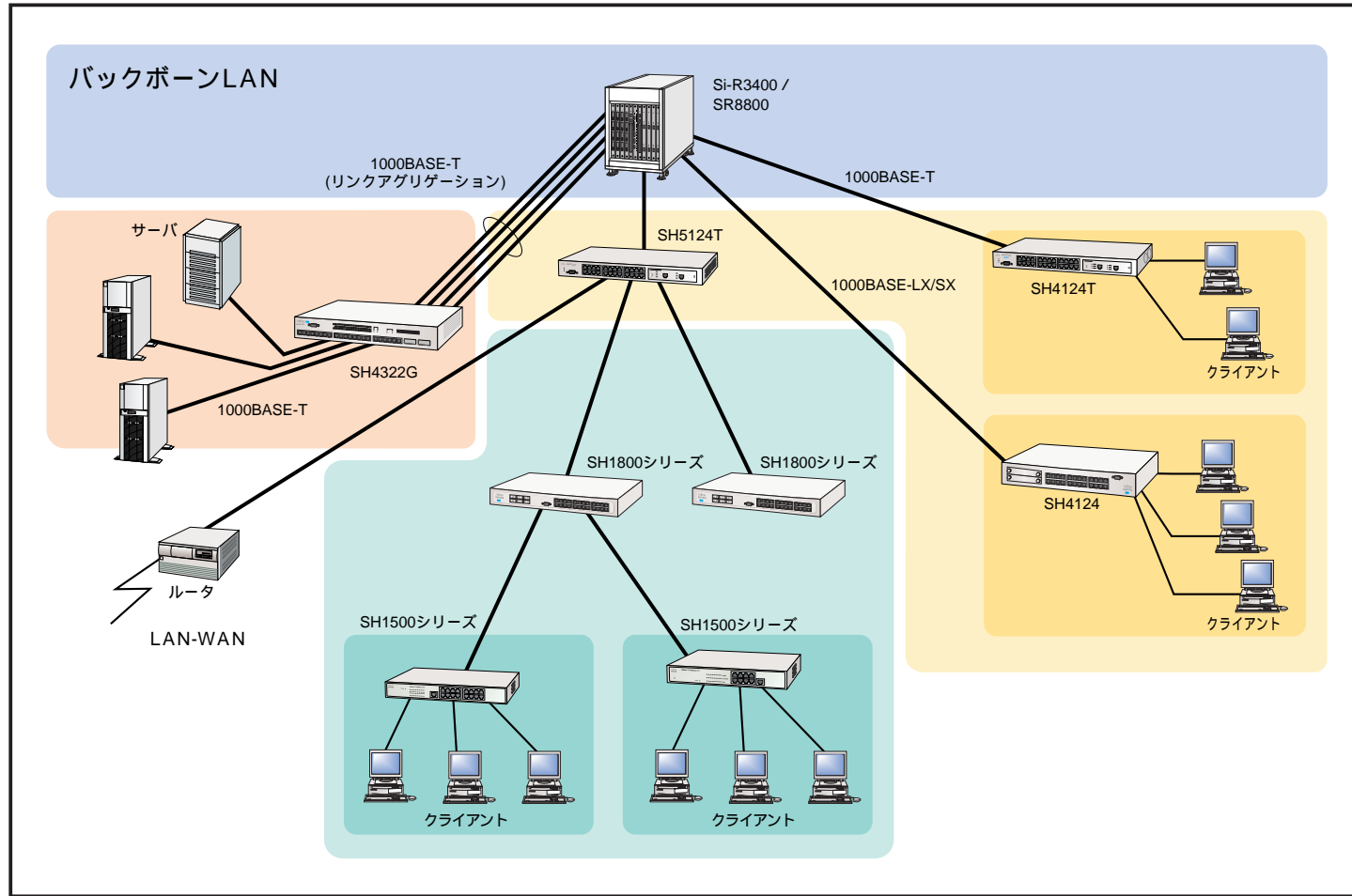


部門内やフロア内の通信を高速化。 あらゆるネットワークで活躍する高速スイッチングハブ。

インターネット／イントラネットなど、パソコンのネットワーク利用率が高まるとともに、データのマルチメディア化などが進行しています。そうした環境の中、これまでのLANシステムのインタフェースを変えることなく、より高効率のネットワークへの移行を容易にするスイッチングハブシリーズを大幅に拡充しました。

導入の簡単な低価格スタンダードモデルから、より高度な管理や拡張性を実現する高機能モデルまで、用途に応じて選択できます。



高機能レイヤ3スイッチ

SH5124Tは、レイヤ3スイッチ機能(RIP/RIP2/スタティック)をサポートしており、中小規模ネットワークに対して安価なレイヤ3ソリューションを提供します。
また、ギガビットイーサを2ポート標準搭載し、リンクアグリゲーションなどの高速/高信頼機能を備えており、バックボーンスイッチと連携して柔軟なネットワークの構築を支援します。



NEW

GeoStream SH5124T スwitchingハブ 高機能BOX型レイヤ3スイッチングハブ

SH5124Tは、100/1000BASE-T×2ポート、10/100BASE-TX × 24ポートを標準搭載したスイッチングハブです。

レイヤ3スイッチ機能(RIP/RIP2/スタティック)や、リンクアグリゲーション機能(IEEE802.3ad)、QoS機能(IEEE802.1p/Diffserv)、VLAN(ポート/タグ)などの高機能をサポートしており、柔軟なネットワークを構築可能です。

SH5124T用オプション		
品名	型名	価格(税別)
PCMCIAカード	SHPCMCIA5T	¥6,000

スイッチングハブ(GeoStream SHシリーズ)

レイヤ3スイッチ	→	GeoStream SH5124T スwitchingハブ	100M×24、1000T×2
ギガビットイーサネット対応 リンクアグリゲーション対応	→	GeoStream SH4322G スwitchingハブ	1000T×22、GBIC×2
	→	GeoStream SH4124T スwitchingハブ	100M×24、1000T×2
	→	GeoStream SH4124 スwitchingハブ	100M×24、拡張スロット×2
タグVLAN機能装備 ポートVLAN機能装備	→	GeoStream SH1824 スwitchingハブ	100M×24
	→	GeoStream SH1816 スwitchingハブ	100M×16
	→	GeoStream SH1816TF スwitchingハブ	100M×15、100FX×1
SNMP監視機能装備	→	GeoStream SH1610Fスwitchingハブ	100M×2、100FX×6
	→	GeoStream SH1516 スwitchingハブ	100M×16
	→	GeoStream SH1508スswitchingハブ	100M×8
監視機能なし	→	GeoStream SH1508M スwitchingハブ	100M×8

製品名		GeoStream SH5124T
型名		SH5124T
標準インタフェース	10/100BASE-TX	24
	100/1000BASE-T	2
電源二重化		-
スイッチ容量		8.8Gbps
スイッチング方式		ストア&フォワード
リンクアグリゲーション(IEEE802.3ad)		
VLAN	GVRP	
	ポート/タグ	
スパンニングツリー		
ポートモニタリング		
IGMP snooping		
QoS機能		IEEE802.1p、DiffServ(4Q)
ジャンプフレーム対応		-
MACアドレス学習テーブル		8,000
レイヤ3スイッチ		RIP、RIP2、スタティック
管理/運用		SNMP(MIB-II、拡張MIB)、RMON、イベントログ収集
添付品	PCMCIAカード	
	その他	取扱説明書、ラック取付金具(EIA規格準拠)、検査合格証、電源ケーブル(1.8m)
諸元	外形寸法(W.D.H)	441×207×44mm(1U)
	質量	2.8kg
	電源/電源(コンセント)形状	AC100V、平行3ピン(アース端子付)
	消費電力	31W
	発熱量	112KJ/h
	騒音	SNMP(MIB-II、拡張MIB)、RMON、イベントログ収集
標準価格(税別)		¥398,000

19インチラック搭載時ピッチ数

SHシリーズ製品型名/価格一覧 P109

ギガ対応タイプ

各種機能を備え、拡張性を持ったスイッチングハブのシリーズです。
SH4000シリーズは、ギガビットイーサをサポートし、リンクアグリゲーション(IEEE802.3ad)などの高速/高信頼機能を備えており、バックボーンスイッチと連携して柔軟なネットワークの構築を支援します。また、拡張モジュール/GBICなどにより各種インタフェースを増設可能なモデルを提供しており、さまざまなネットワークに対応します。

GeoStream SH4322G スイッチングハブ

ギガビットイーサを多数集線可能な高機能スイッチングハブ

SH4322Gは、100/1000BASE-T×22ポートを標準搭載し、GBIC×2を増設可能なスイッチングハブです。マシン室などのサーバがまとめて設置される場所で、最大22の1000BASE-Tインタフェースを集線可能です。また、バックボーンとの接続時にはリンクアグリゲーション機能(IEEE802.3ad)を使用することでギガビットイーサを複数本使用して大容量のデータを送受信することが可能です。

GeoStream SH4124T スイッチングハブ

ギガビットイーサを搭載した高機能/低価格スイッチングハブ

SH4124Tは、10/100BASE-TX×24ポート、100/1000BASE-T×2ポートを標準搭載したスイッチングハブです。サーバやバックボーンLANにギガビットでの高速接続を実現するとともに、リンクアグリゲーション機能(IEEE802.3ad)、QoS機能(IEEE802.1p/Diffserv)、VLAN(ポート/タグ)機能などの高機能により、柔軟なネットワーク構築が可能です。

GeoStream SH4124 スイッチングハブ

バックボーンLAN連携機能を強化した高機能スイッチングハブ

SH4124は、10/100BASE-TX×24ポートを標準搭載し、拡張モジュール×2を増設可能なスイッチングハブです。リンクアグリゲーション機能(IEEE802.3ad)により、バックボーンLANとの高速で信頼性の高い接続を実現します。さらに、レイヤ3スイッチSR8800と連携して動的にVLANネットワークを構築することが可能なGVRPをサポートします。インタフェースはギガビットイーサネットのほか、100BASE-FXにも対応しています。



SH4322G用オプション		
品名	型名	価格(税別)
1000BASE-SX用GBIC	SIRGBSX	¥100,000
1000BASE-LX用GBIC	SIRGBLX	¥200,000
PCMCIAカード	SHPCMCIA4G	¥6,000
電源二重化用品	SH4322GPM	¥90,000

SH4124T用オプション		
品名	型名	価格(税別)
PCMCIAカード	SHPCMCIA4T	¥6,000

SH4124用オプション		
品名	型名	価格(税別)
100BASE-TX×4モジュール	SH41TX4	¥68,000
100BASE-FX×2モジュール	SH41FX2	¥128,000
1000BASE-SX×1モジュール	SH41GS1	¥144,000
1000BASE-LX×1モジュール	SH41GL1	¥198,000
1000BASE-T×1モジュール	SH41GT1	¥134,000

製品名	GeoStream SH4322G	GeoStream SH4124T	GeoStream SH4124	
型名	SH4322G	SH4124T	SH4124	
標準インタフェース	10/100BASE-TX	—	24	
	100/1000BASE-T	22	2	
拡張性	拡張スロット数	—	2	
	GBIC	2	—	
拡張インタフェース (カッコ内は最大数)	10/100BASE-TX	—	(8)	
	100BASE-FX	—	(4)	
	1000BASE-LX	(2)	—	
	1000BASE-SX	(2)	—	
	1000BASE-T	—	(2)	
電源二重化	(オプション)	—	—	
スイッチ容量	48Gbps	8.8Gbps	14.4Gbps	
スイッチング方式	ストア&フォワード			
リンクアグリゲーション(IEEE802.3ad)	—	—	—	
VLAN	GVRP	—	—	
	ポート/タグ	—	—	
スパンニングツリー	—			
ポートモニタリング	—			
IGMP snooping	—			
QoS機能	Tag優先(IEEE802.1p)、DiffServ(ToS)	—	—	
ジャンプフレーム対応	—			
MACアドレス学習テーブル	10,000	8,000	—	
管理/運用	SNMP(MIB-II、拡張MIB)、RMON、イベントログ収集			
添付品	PCMCIAカード	—		
	その他	取扱説明書、ラック取付金具(EIA規格準拠)、検査合格証、電源ケーブル(1.8m)		
諸元	外形寸法(W.D.H)	441×388×66mm(1.5U)	441×207×44mm(1U)	441×264×66mm(1.5U) ¹
	質量	8.5kg(電源二重化時)	2.8kg	4.7kg
	電源/電源(コンセント)形状	AC100V、平行3ピン(アース端子付)		
	消費電力	150W	50W	—
	発熱量	540KJ/h	180KJ/h	—
騒音	55dB	47dB	—	
管理/運用	¥980,000	¥187,000	¥185,000	

19インチラック搭載時ピッチ数

高機能タイプ

このシリーズは、SNMPによる監視機能を装備したスイッチングハブです。ネットワーク管理プラットフォーム(Systemwalker/CentricMGR,Fujitsu Network Node Manager for WindowsNT)によるネットワーク構成管理、障害管理、性能管理が可能であり、さらに機器管理アプリケーション(NetEyemanager/SH)による詳細管理が可能です。

ポートVLAN、タグVLAN機能を装備したモデルから、100BASE-FXのインタフェースを備えたモデルまでご用意し、バックボーンへの接続を含めた多様なニーズにお応えします。



GeoStream SH1824 スイッチングハブ

ポートVLAN/タグVLAN機能搭載多ポートスイッチングハブ

10/100Mbps自動切替を24ポート標準搭載
ポートVLAN/タグVLAN機能を装備し、柔軟なネットワーク構築を実現



GeoStream SH1816TF スイッチングハブ

ポートVLAN/タグVLAN機能搭載スイッチングハブ

10/100Mbps自動切替を15ポート標準搭載
100BASE-FXを1ポート装備しているため、フロア間接続時に最適
ポートVLAN/タグVLAN機能を装備し、柔軟なネットワーク構築を実現



GeoStream SH1816 スイッチングハブ

ポートVLAN/タグVLAN機能搭載スイッチングハブ

10/100Mbps自動切替を16ポート標準搭載
ポートVLAN/タグVLAN機能を装備し、柔軟なネットワーク構築を実現



GeoStream SH1610F スイッチングハブ

100Mbps対応スイッチングハブ

10/100Mbps自動切替を2ポート標準搭載
100BASE-FXを6ポート装備しているため、フロア間接続時の簡易センタスイッチとして最適

製品名	GeoStream SH1824	GeoStream SH1816	GeoStream SH1816TF	GeoStream SH1610F	
型名	SH1824	SH1816	SH1816TF	SH1610F	
基本インタフェース	10/100BASE-TX	24	16	2	
	100BASE-FX	—	—	6	
エージング機能	あり(10~1000000秒)			あり(20~510秒)	
スイッチング方式	ストア&フォワード				
ポートVLAN	—			×	
タグVLAN	—			×	
ネットワーク機能	全二重通信、スパンニングツリー、ポートモニタリング(SH1610Fを除く)、学習機能				
ネットワーク管理	SNMP				
	RMON (MIB-、拡張MIB)				
アドレス学習テーブル	8000			2000	
諸元	外形寸法(W.D.H)	441×206×44mm(1U) ¹	324×231×44mm(1U) ¹	440×340×56mm(1.5U) ¹	
	質量	2.9kg	3.2kg	2.8kg	
	電源/電源(コンセント)形状	AC100V、平行3ピン(アース端子付)			
	消費電力	50W	40W	40W	35W
	発熱量	180KJ/h	144KJ/h	144KJ/h	126KJ/h
騒音	47dB	ファンレス			
添付品	取扱説明書、19インチラック取付用金具(EIA規格準拠)、検査合格証、電源ケーブル(SH1610F:3m、その他:1.8m)				
標準価格(税別)	¥145,000	¥134,000	¥247,000	¥600,000	

1 19インチラック搭載時ピッチ数

スタンダードBOXタイプ

簡単／低価格にLANを構築できるスタンダードBOXタイプのスイッチングハブです。コストパフォーマンスの高い3機種を提供し、LAN環境の高速化を低コストで実現することができます。



GeoStream SH1516 スイッチングハブ

100Mbps対応多ポート低価格スイッチングハブ

10 / 100Mbps自動切替を16ポート搭載 (うち1つがカスケードポートとの排他使用) 10Mbps / 100Mbpsへの移行に最適 通信モード切替スイッチを装備しており、固定設定が可能

GeoStream SH1508 スイッチングハブ

100Mbps対応低価格スイッチングハブ

10 / 100Mbps自動切替を8ポート搭載 (うち1つがカスケードポートとの排他使用) 10Mbps / 100Mbpsへの移行に最適 通信モード切替スイッチを装備しており、固定設定が可能

GeoStream SH1508M スイッチングハブ

マグネット付小型低価格スイッチングハブ

10 / 100Mbps自動切替を8ポート搭載 (うち1つがカスケードスイッチ付) 添付のマグネットを装着することにより、場所を選ばずに設置が可能 通信モード切替スイッチ未装備のため、自動認識による接続のみ可能。10M / 100M自動認識のLAN機器においては機器間の相互接続性により、自動認識の結果、最適なモードでは通信できない場合があります。

GeoStream SH1508M の使用イメージ



GeoStream SH1500 置き台の使用イメージ



SH1500シリーズ用オプション				
品名	型名	価格(税別)	対象機種	備考
19インチラック取付金具	SH1RUC01	¥2,000	SH1516 / 1508	EIA規格準拠
SH1500置き台	SH1500RK	¥3,000	SH1516 / 1508	

製品名	GeoStream SH1516	GeoStream SH1508	GeoStream SH1508M
型名	SH1516	SH1508	SH1508M
基本インターフェース	10 / 100BASE-TX		
カスケード			
エージング機能	あり(240 - 720秒)		あり(120 - 480秒)
スイッチング方式	ストア&フォワード		
フロー制御	全二重通信、学習機能		
ネットワーク機能	-		
ネットワーク管理	SNMP	-	
	RMON	-	
アドレス学習テーブル	2000		
諸元	外形寸法(W.D.H)	266 x 162 x 44mm(1U) 1	
	質量	1.6kg	1.5kg
	電源 / 電源(コンセント)形状	AC100V、平行3ピン(アース端子付)	
	消費電力	16W	8W
	発熱量	58KJ/h	29KJ/h
	ファンレス		
騒音	-		
添付品	取扱説明書、検査合格証、電源ケーブル(1.8m)		
標準価格(税別)	¥29,800	¥12,300	¥13,400

1 19インチラック搭載時ピッチ数

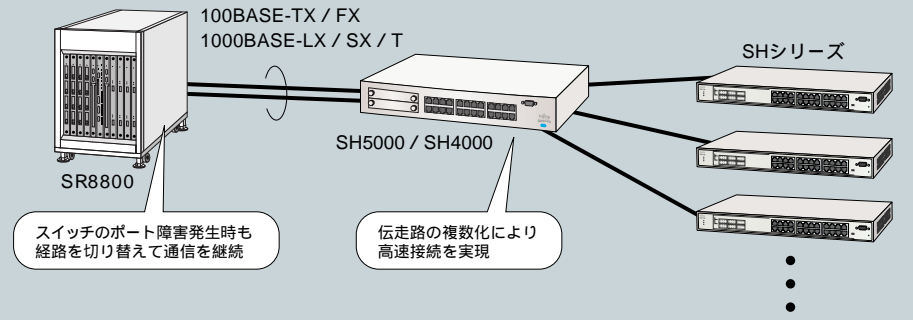
SHシリーズ製品型名 / 価格一覧 P.109

スイッチングハブSHシリーズの特長

1. リンクアグリゲーション(IEEE802.3ad)による高速 / 高信頼性 対応機種 SH5124T SH4322G SH4124 SH4124T

リンクアグリゲーションとは、2台のスイッチ間の経路を複数化することにより、高速 / 高信頼なバックボーン接続を実現する機能です。SH5000 / 4000シリーズはリンクアグリゲーションをサポートし、スイッチのポート障害発生時にも経路を切り替えて通信を継続させることができます。また、1Gbps(100Mbps)×nの帯域が確保でき、上位バックボーンスイッチの性能を活かしたLANの高速化を実現します。

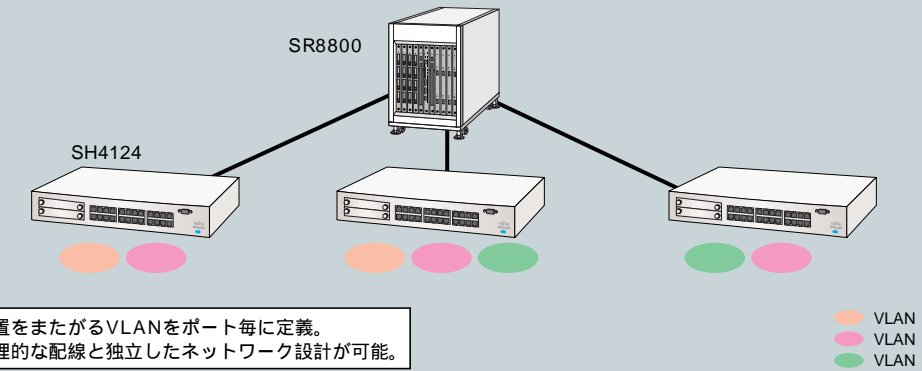
リンクアグリゲーション機能による高速 / 高信頼なバックボーン接続を実現



2. タグVLAN(装置間VLAN)による柔軟なネットワーク構築 対応機種 SH5124T SH4322G SH4124 SH4124T SH1824 SH1816 SH1816TF

VLAN(バーチャルLAN)とは、スイッチングハブのポートをグループ化し、擬似的にグループ毎に閉じたネットワークを構成する機能です。SH5000 / 4000 / 1800シリーズは、装置をまたがってVLANを構成することができるタグVLAN機能をサポートしています。物理的な配線と独立してネットワーク設計が可能であるため、フロア間をまたいでのVLAN構築や、頻繁な組織変更によるネットワーク構成の変更にも設定のみで容易に対応することができます。

複数のスイッチングハブを連携したVLANの構築が可能

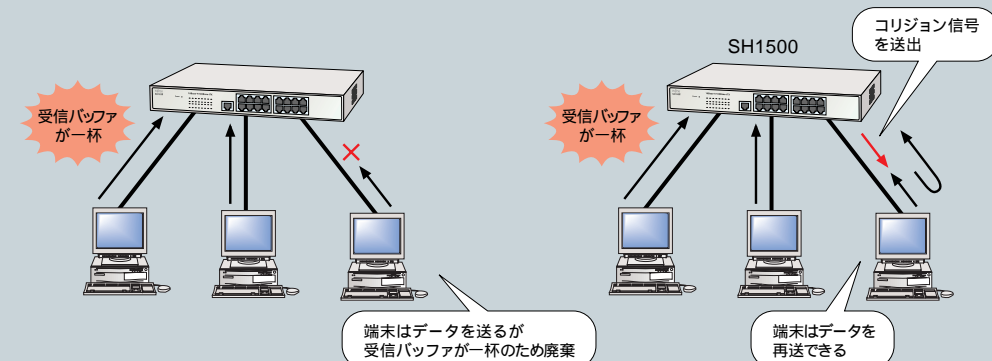


3. フロー制御機能 対応機種 SH1516 SH1508 SH1508M

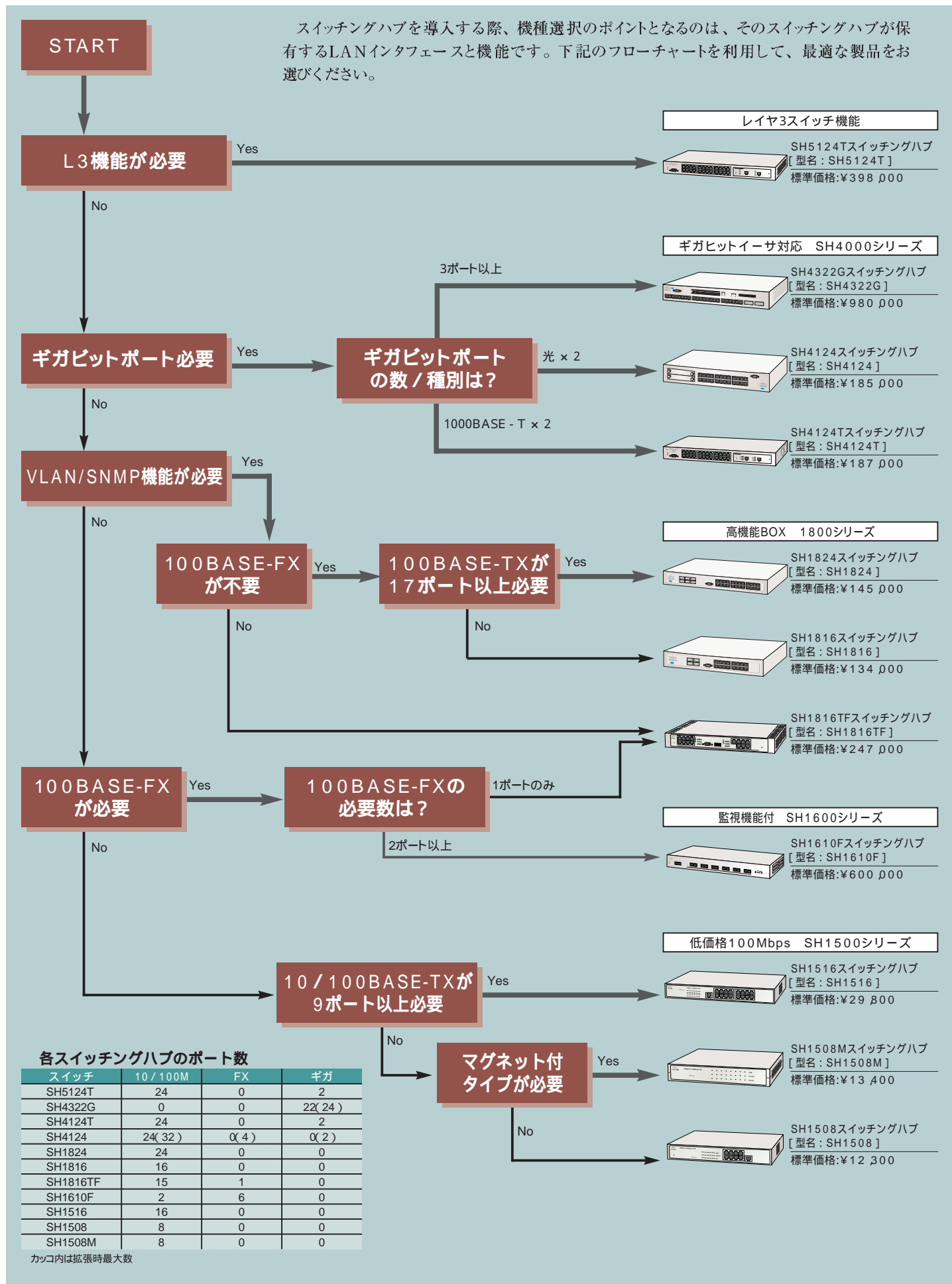
ひとつのポートに過度のトラフィックが集中するとパケット廃棄が発生してしまいます。フロー制御は、このような場合に端末にフレームの送信を制御させ、パケット廃棄を回避する機能です。SH1500シリーズは全二重通信時のみならずバックプレッシャ方式により半二重通信時のフロー制御機能もサポートし、データ通信の高い信頼性を提供します。

フロー制御を行わない場合

フロー制御を行った場合



スイッチングハブ選択のポイント



光メディアコンバータ



F9190RTF
 【型名: F9190RTF】
 標準価格: ¥65,000(税別)
 備考: 100BASE-TXを100BASE-FX(マルチモードファイバ)へ変換するメディアコンバータ



F9190RS1
 【型名: F9190RS1】
 標準価格: ¥135,000(税別)
 備考: 1000BASE-Tを1000BASE-SXへ変換するメディアコンバータ



F9190RL1
 【型名: F9190RL1】
 標準価格: ¥160,000(税別)
 備考: 1000BASE-Tを1000BASE-LXへ変換するメディアコンバータ

レピータハブ10M



LH8VC2ハブユニット
 【型名: LH8VC2】
 標準価格: ¥12,300(税別)
 備考: 10BASE-T 8ポートリピータハブ AUIポートを備え、10BASE-5幹線への接続が可能

製品名	F9190RTF	F9190RS1	F9190RL1	LH8VC2ハブユニット
型名	F9190RTF	F9190RS1	F9190RL1	LH8VC2
ポート	10BASE-T	-	-	8
	10BASE-5(AUI)	-	-	1
	100BASE-TX	1(10モード非対応)	-	-
	100BASE-FX(MMF/DSCコネクタ)	1	-	-
	1000BASE-T	-	1	-
	1000BASE-SX(DSCコネクタ)	-	1	-
	1000BASE-LX(DSCコネクタ)	-	-	1
カスケード接続	(オートネゴシエーション)			(専用ポート装備)
諸元	外形寸法(W.D.H)	100×95×21mm	105.2×95.55×25.4mm	250×120×37mm
	質量	450g以下(ACアダプタ含む)	500g以下(ACアダプタ含む)	1.0kg
	電源/コンセント形状	AC100V/平行2ピン(ACアダプタ)		
	消費電力(発熱量)	8W以下(28.8KJ/h)		
騒音	-			(ファレンス)
付属品	ACアダプタ			電源ケーブル(1.7m)
標準価格(税別)	¥65,000	¥135,000	¥160,000	¥12,300

1 19インチラック搭載時ピッチ数

イーサネットコンポーネント



F9190E12 トランシーバ
 【型名: F9190E12】
 標準価格: ¥19,000(税別)
 10BASE5(AUI) × 1
 65 × 90 × 36mm / 0.27kg
 0.8W / 2.9KJ/h
 備考: 機器1台を10BASE5幹線へ接続



F9190E22 マルチトランシーバ
 【型名: F9190E22】
 標準価格: ¥35,000(税別)
 10BASE5(AUI) × 2
 130 × 95 × 36mm / 0.4kg
 1.0W / 3.8KJ/h
 備考: 機器2台を10BASE5幹線へ接続



LFA-R0535 トランシーバ
 【型名: LFA-R0535】
 標準価格: ¥8,800(税別)
 10BASE5(AUI) × 1、10BASE-T × 1
 43 × 78 × 23mm / 0.06kg
 2.5W / 9KJ/h
 備考: AUI機器をハブに接続する時に使用 [ファミリーハード製品]

その他のコンポーネント

製品名	カスケードアダプタ	同軸セグメント用品	拡張同軸コネクタ
型名	F9190HC5	F9190T1	F9190T2
諸元	外形寸法(W.D.H)	45 × 60 × 24mm	-
	質量	0.05kg	-
構成	-	終端抵抗、アースコネクタ、アース線、保守用コネクタ(F9190T1のみ)	同軸ケーブル中継用コネクタ
備考	ケーブル部は20cm	10BASE5用	10BASE5用
標準価格(税別)	¥2,000	¥15,000	¥2,000

ケーブル不要のネットワークを実現する無線LAN

FMWT-52シリーズ ワイヤレスLANステーション 大規模ネットワーク用無線アクセスポイント

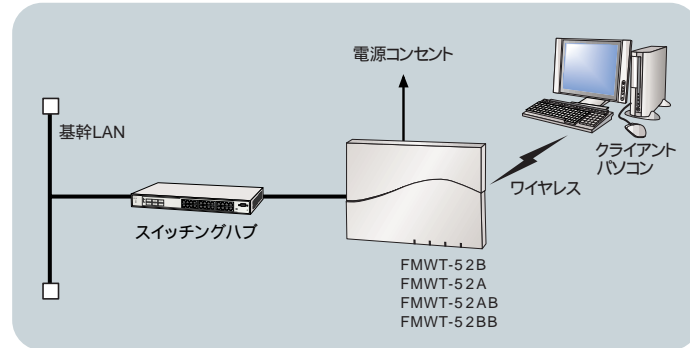
クライアントパソコンとワイヤレスLANによる通信を行い、既存の有線LANとブリッジ接続するための、大規模ネットワーク用アクセスポイントです。
利用目的や環境に応じて、一般的に普及が進んでおり2.4GHz帯の電波を使うIEEE802.11b規格と、5.2GHz帯の電波を使い最大54MBの高速通信を実現するIEEE802.11a規格からお選びいただけます。また強力なセキュリティ環境を構築できるので、オフィスでも安心してワイヤレスをお使いいただけます。

特長

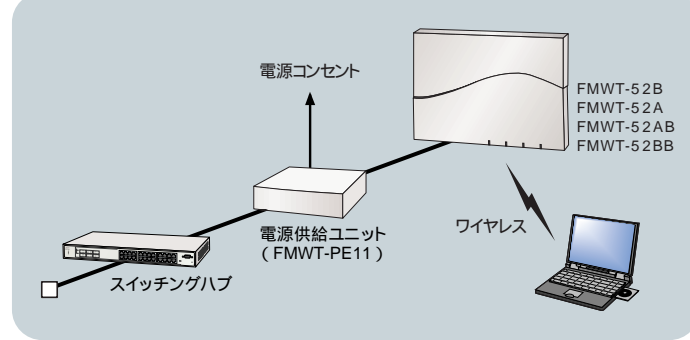
- 利用目的や環境に応じた通信環境の構築ができます。
- 「FMWT-52B」：一般的に普及しているIEEE802.11b規格に対応しており、11b規格の無線LANに対応したクライアントパソコンと通信ができます。
- 「FMWT-52A」：最大54MB(最大)の高速通信を実現するIEEE802.11a規格に対応しています。
- 「FMWT-52AB」：IEEE802.11bと11a規格の両方に対応しており、どちらの規格に対応したパソコンとも通信することが可能です。
- 「FMWT-52BB」：IEEE802.11b規格に対応しておりますが、「FMWT-52B」に比べて、アクセスポイント1台あたり、約2倍のクライアントパソコン(推奨台数:約40台)との通信が可能です。

無線LANの相互接続性を保証する団体「WECA」の相互運用性テストをクリアし、「Wi-Fi」ロゴを取得。
強力なセキュリティ環境を実現する「IEEE802.1x」規格をサポート。強固なユーザー認証、定期的に変更される暗号キーなどにより、企業でも安心して使用できる、強固なセキュリティ環境が構築できます*。
オプションの「電源供給ユニット」のご利用により、Ethernetケーブルから電源を確保することができます。壁掛けでのご利用など、電源確保が難しい場合でも無線LANの構築が可能です。

*：本機能を使用する場合、別途RADIUSサーバの構築が必要です。



壁掛けでの運用などワイヤレスLANステーションから電源確保が難しい場合



802.11a規格に対応した機種(FMWT-52A、FMWT-52AB)では802.11a規格用のアンテナが装着されます。(802.11b規格用のアンテナは本体に内蔵されています)。

製品名		ワイヤレスLANステーション			
型名		FMWT-52B	FMWT-52A	FMWT-52AB	FMWT-52BB
無線LAN	IEEE802.11b	-	-	-	-
	IEEE802.11a	-	-	-	-
	クライアント接続台数(推奨)	20台以下		合計40台以下*1	
	通信可能距離(目安値)	IEEE802.11bの場合25m / 11Mbps(推奨距離)*2 IEEE802.11aの場合15m / 54Mbps(推奨距離)*2			
有線LAN	WAN側	1ポート(100BASE-TX / 10BASE-T)			
Wi-Fi		(IEEE802.11bモード時のみ)			
セキュリティ	WEP	128bit対応			
	IEEE802.1x	*3			
	その他	MACアドレスフィルタリング (オプションが必要)			
PoE機能*4					
外形寸法(アンテナなど突起物除く)(W.D.H)		260 x 185 x 60mm			
質量		1.9kg			

*1:802.11bで合計20台以下、802.11aで合計20台以下となります。
*2:目安値であり、設置場所の環境により変動します。安定な通信を維持するため、ワイヤレスLANステーションとパソコンは25m以内での使用を推奨します。
*3:本機能を使用するためには、別途RADIUSサーバの構築が必要です。 *4:イーサネットケーブルを介した、電源供給機能。



FMWBR-102 ワイヤレスブロードバンドルータ SOHO / 小規模事務所用ワイヤレスブロードバンドルータ

クライアントのパソコンとワイヤレスLANによる通信を行い、ADSLやCATVなどによるブロードバンドインターネットに接続するためのワイヤレスブロードバンドルータです。企業で求められる高度なセキュリティを確保しながら、低コストで小規模ワイヤレス環境を実現。バックボーンにブロードバンド回線を使って外部とアクセスする小規模事務所や、SOHOに最適です。また、設置済みの基幹LANに接続することにより、小規模ネットワーク用のアクセスポイントとしても使用することができます。

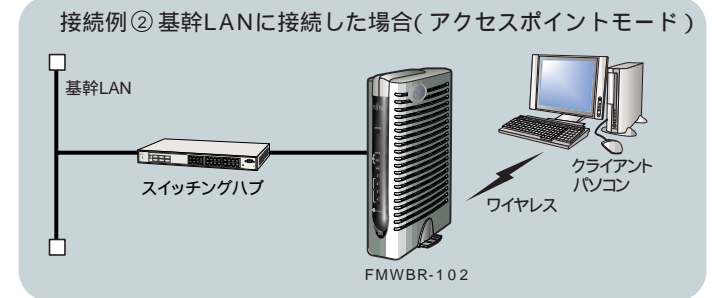
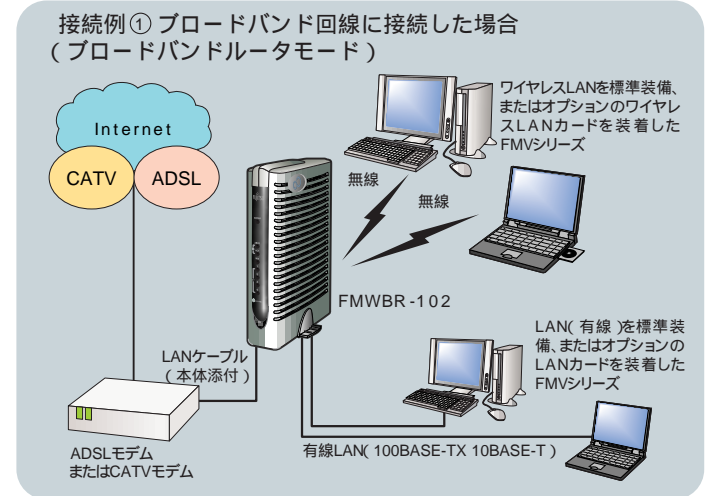
特長

- 一般的に普及が進んでおり、2.4GHz帯の電波を使うIEEE802.11b規格に対応。最大11Mbpsでの通信が可能。無線LANの相互接続性を保証する団体「WECA」の相互運用性テストをクリアし、「Wi-Fi」ロゴを取得。
- 強力なセキュリティ環境を実現する「IEEE802.1x」規格をサポート。強固なユーザー認証、定期的に変更される暗号キーなどにより、企業でも安心して使用できる、強固なセキュリティ環境が構築できます*1。
- DHCPサーバ、NAT / IPマスカレード機能により、複数のクライアントパソコンから同時にブロードバンドインターネットに接続が可能。PPPoE機能もサポート。
- 次世代のインターネットプロトコル「IPv6」*2に対応。ルータ配下のパソコンから、ブロードバンド回線を介してVPN網へのアクセスを実現する「VPNパススルー」機能を搭載。遠隔地から企業ネットワークへのアクセスを可能にします。
- シームレスなワイヤレス環境を実現する「ローミング」機能をサポート(アクセスポイントモード)*3

*1:本機能を使用する場合、別途RADIUSサーバの構築などが必要です。

*2:IPv6トンネリング機能(IPv6 over IPv4)

*3:FMWBR-102同士で可能です。



本機で動作確認済のキャリアについての情報は、<http://www.fmworld.net/product/hard/ocr/fmwbr102/index.html>にてご確認ください。

製品名		ワイヤレスブロードバンドルータ	
型名		FMWBR-102	
無線LAN	IEEE802.11b		
	クライアント接続台数	10台以下(推奨)	
	通信可能距離(目安値)	25m / 11Mbps(推奨距離)*1	
有線LAN	WAN側	1ポート(100BASE-TX / 10BASE-T)	
	LAN側	4ポート(100BASE-TX / 10BASE-T)	
ブロードバンドルータ機能		DHCPサーバ機能あり(最大253台) NAT / IPマスカレード機能搭載 DMZホスト機能搭載	
アクセスポイント機能*2		ローミング機能あり	
Wi-Fi			
セキュリティ	WEP	128bit対応	
	IEEE802.1x	*3	
	MACアドレスフィルタリング		
	その他	簡易ファイアウォール機能(パケットフィルタリング)	
IPv6		(IPv6トンネリング)	
VPNパススルー機能		(PPTP、IPSec)*4	
外形寸法(突起物除く)(W.D.H)		45 x 165 x 215mm	
質量		650g (ACアダプタ / ケーブル類除く)	

*1:目安値であり、設置場所の環境により変動します。安定な通信を維持するため、ワイヤレスLANステーション / ワイヤレスブロードバンドルータとパソコンは25m以内での使用を推奨します。

*2:ブロードバンドルータ機能とアクセスポイント機能は排他動作です。 *3:本機能を使用するためには、別途RADIUSサーバの構築が必要です。 *4:セッション数 1