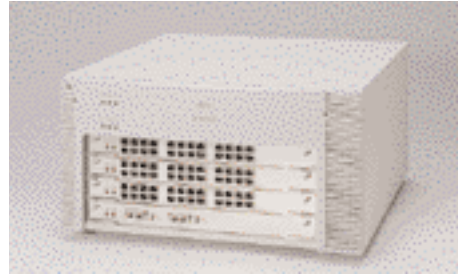


NEW



GeoStream Si-R3400

高信頼・省スペース レイヤ3スイッチ

ブロードバンド時代の進展と共にネットワークの重要性が高まる中、バックボーンLAN装置には、より高い信頼性と高速性が求められています。

『GeoStream Si-R3400』は、スイッチ基本部・電源部の完全二重化による極めて高い可用性と、ハードウェアベースの高速処理性能、ギガビットイーサネットを最大16本(または100Mイーサネットを最大128本)収容可能な拡張性を備えた高品質 / 高信頼ネットワーク構築を実現するシャーシ型レイヤ3スイッチです。

特長

専用ハードウェアによる高速処理

- パケット転送を高速に処理できる専用ASICや、モジュール間伝送に十分な帯域を確保できる大容量のスイッチ構造を採用することで、全てのIPパケットを全ポート、ノンブロッキング、ワイヤスピードにて中継可能
- フィルタリングやQoS制御も同ASICで処理するため、性能劣化を招くことなくセキュリティや、帯域制御によるネットワーク全体の利用効率を向上

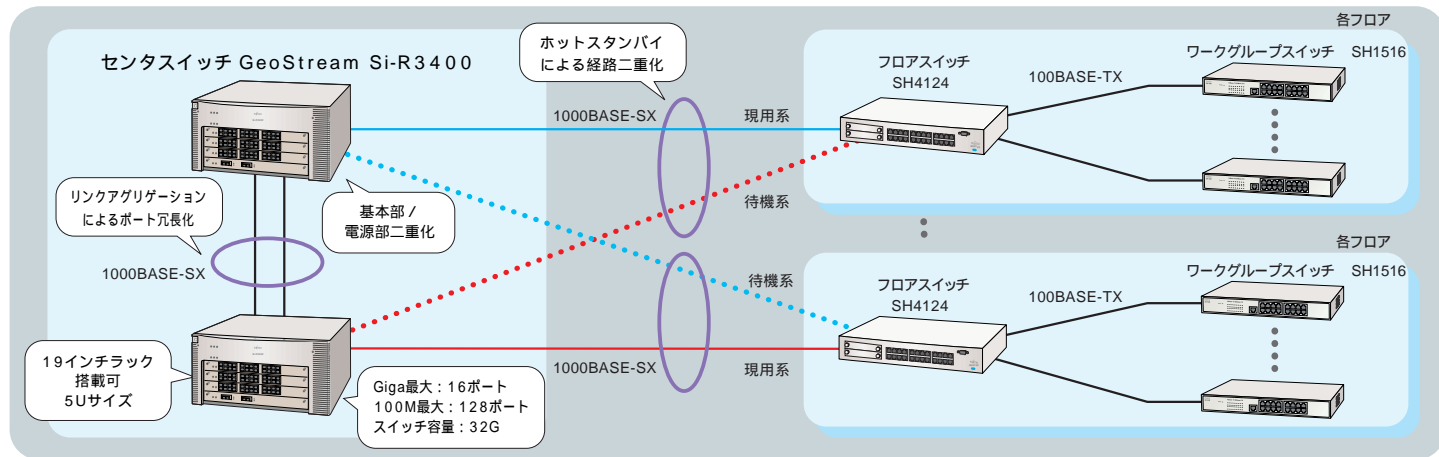
高信頼なネットワークを構築

- スイッチ基本制御ユニット、電源ユニットの二重化が可能。基本制御ユニットの二重化は当社独自の高速切替機構により、障害検出からシステム復旧(現用系 待機系)までの通信途絶時間をわずか数秒に抑えることが可能(OSPF利用時3秒以内)
- 設定情報の変更、ソフトウェアの追加・バージョンアップなども稼働状態で実施可能

- ホットスタンバイ構成による経路の二重化や、リンクアグリゲーション(最大ギガポート×2、100Mポート×8)によるポートの冗長化をサポートし、信頼性の高いネットワークを構築可能

設置スペースの効率化

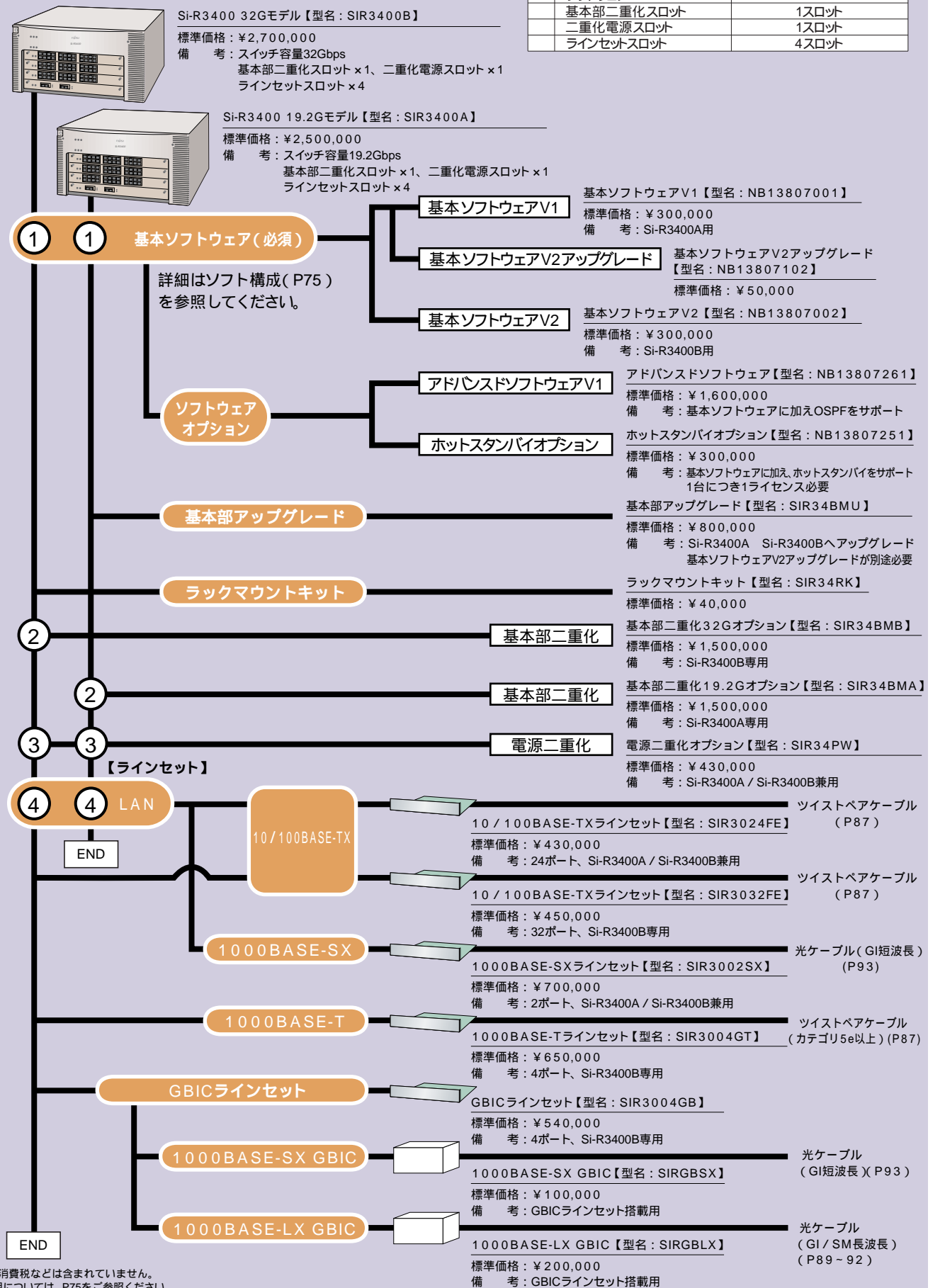
- 熱シミュレーション技術を駆使した構造解析を基に『前後吸気・排気冷却方式』のシャーシを新たに開発。ラック搭載時に、内部の排気熱循環を防止し、他の製品(サーバ・ストレージ製品など)との熱干渉を最小限に抑えることが可能
- 最新テクノロジーのASIC採用により本体を小型化し、最新の排熱空調技術も併せ持つことで、設置スペースの効率化を実現(19インチラックに最大7台搭載可能)



製品名	Si-R3400 19.2Gモデル	Si-R3400 32Gモデル
性能	スイッチ容量 19.2Gbps	32Gbps
	パケット中継性能 14.4Mpps	24Mpps
スロット数 (カッコ内空き数)	基本制御ユニット用 インタフェースモジュール用	2(1) 4(4)
最大ポート数	10 / 100BASE-TX	96(24ポートモジュール×4)
	1000BASE-SX	8(2ポートモジュール×4)
	1000BASE-LX	-
	1000BASE-T	-
冗長機構部	スイッチ基本部(完全二重化)、電源部(完全二重化)、ファン	
レイヤ2スイッチ機能	学習テーブルのスタティック設定、STP、MACフィルタリング	
VLAN機能	ポートVLAN、プロトコルVLAN、タグVLAN	
レイヤ3スイッチ機能	RIP / RIPv2、OSPF	
QoS機能	802.1P、WFQ / 優先制御、WRED、帯域制限	
高信頼機能	ホットスタンバイ、リンクアグリゲーション、温度監視	
ネットワーク監視機能	SNMP (MIB-、富士通拡張MIB)、RMON	
保守機能	モジュール活性挿抜、リモートメンテナンス	
諸元	外形寸法(W.D.H)	440mm × 485mm × 220m (5U) 1
	質量	28Kg(最大)
	電源/電源(コンセント)形状	AC100 - 240V、平行3ピン(アース端子付)
	消費電力	420W
	発熱量	1510KJ/h(最大)
	騒音	50dB以下
添付品	電源ケーブル、LANケーブル、ケーブルホルダー、ケーブルクランプ、台足	

GeoStream Si-R3400シリーズ製品型名 / 価格一覧 P75

Si-R3400構成図



価格には、消費税などは含まれていません。ご提供時期については、P75をご参照ください。