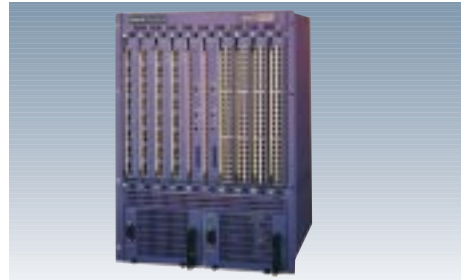


# LANファミリーハード製品

LANファミリーハードは各ベンダーのブランドのまま富士通より販売する他社製品群です。

## ギガビットイーサネット対応レイヤ3スイッチ Summit / Alpine / BlackDiamond™ 6808シリーズ

富士通では、LANファミリーハードとして、Extreme Networks社製ギガビットイーサネット対応レイヤ3スイッチを提供しています。



### BlackDiamond™ 6808

- ・ギガビットイーサネット×最大96ポート
- ・10 / 100Mイーサネット×最大384ポート
- ・スイッチ容量:128Gbps ・処理能力:96Mpps



### Alpine3804

- ・ギガビットイーサネット×最大16ポート
- ・10 / 100Mイーサネット×最大128ポート
- ・スイッチ容量:32Gbps ・処理能力:24Mpps



### Alpine3808

- ・ギガビットイーサネット×最大32ポート
- ・10 / 100Mイーサネット×最大256ポート
- ・スイッチ容量:64Gbps ・処理能力:48Mpps

製品名	BlackDiamond6808	Alpine3804	Alpine3808	
型名	LFE50011(本体のみ)	LFE4504(本体のみ)	LFE4508(本体のみ)	
スロット数	10(インタフェース実装部は8スロット)	5(インタフェース実装部は4スロット)	9(インタフェース実装部は8スロット)	
インタフェース	1000BASE-X(Gbic)	最大64	最大16	
	1000BASE-SX	最大96	最大16	
	1000BASE-T	最大64	最大16	
	10/100BASE-TX	最大384	最大128	
	100BASE-FX	最大256	最大96	
	スイッチ容量	128Gbps	32Gbps	64Gbps
処理能力	96Mpps	24Mpps	48Mpps	
ルーティングプロトコル	IP(RIP, RIP2, OSPF, DVMRP, PIM DM, PIM SM, BGP4)/IPX	IP(RIP, RIP2)または IP(RIP, RIP2, OSPF, DVMRP, PIM DM, PIM SM, BGP4)/IPX		
サポート機能	ホットスタンバイ(ESRP) VLAN(IEEE802.1Q) フロー制御(IEEE802.3x) ロードシェアリング、ポリシーベース(QoS) 二重化(基本部/電源ユニット) ポートミラーリング、ホットスワップ(基本部/インタフェースモジュール/電源ユニット)、アクセスコントロールリスト(フィルタリングなど)	ホットスタンバイ(ESRP) VLAN(IEEE802.1Q) フロー制御(IEEE802.3x) ロードシェアリング、ポリシーベース(QoS) 二重化(電源ユニット) ポートミラーリング、ホットスワップ(インタフェースモジュール/電源ユニット)、アクセスコントロールリスト(フィルタリングなど)		
ネットワーク管理	SNMP(MIB-、拡張MIB)、RMON			
諸元	外形寸法(W.D.H)	439.9×457.2×666.8mm(15U) <sup>1</sup>	439.9×394.2×266.5mm(6U) <sup>1</sup>	439.9×289×533mm(12U) <sup>1</sup>
	質量	27~76.5kg	最大30.6kg	最大44.1kg
	電源	200~240VAC 最大15.0A 50~60Hz	100~120/200~240VAC 最大13.0/6.5A 47~63Hz	
	コンセント形状	L6-20P	平行3ピン(アース端子付)	
	消費電力	最大2,544W	最大408W	最大680W
	発熱量	4,415 KJ/h	2,109 KJ/h	3,796 KJ/h
	騒音	71dB/pW <sup>2</sup>	73dB/pW <sup>2</sup>	

製品名	Summit 1i		Summit 5i				
型名	LFE11102	LFE11104	LFE11501	LFE11502	LFE11503	LFE11504	LFE11506
インタフェース	10/1000BASE-T	6	-	12	-	-	-
	1000BASE-SX	-	6	-	-	12	-
	1000BASE-LX	-	-	-	-	-	12
	拡張スロット(Gbic)	2	-	-	-	4	-
電源二重化(内蔵)	-	-	-	-	-	-	-
スイッチ容量	17.5Gbps		32Gbps				
処理能力	11.9Mpps		23.8Mpps				
ルーティングプロトコル	IP(RIP, RIP2, OSPF, DVMRP, PIM DM, PIM SM, BGP4)/IPX		基本:IP(RIP, RIP2) オプション:IP(RIP, RIP2, OSPF, DVMRP, PIM DM, PIM SM, BGP4)/IPX				
サポート機能	ホットスタンバイ(ESRP) VLAN(IEEE802.1Q) フロー制御(IEEE802.3x) ロードシェアリング、ポリシーベース(QoS) ポートミラーリング、ホットスワップ(Gbic)、アクセスコントロールリスト(フィルタリングなど)						
ネットワーク管理	SNMP(MIB-、拡張MIB)、RMON						
諸元	外形寸法(W.D.H)	9.9kg		12.86kg		12.86kg	
	質量	9.9kg		12.86kg		12.86kg	
	電源	85~250VAC 最大3.0A 50~60Hz		100~240VAC 最大4.0A 50~60Hz			
	コンセント形状	平行3ピン(アース端子付)					
	消費電力	最大163W		最大308W			
	発熱量	586KJ/h		1,108KJ/h			
	騒音	58dB/pW <sup>2</sup>					

<sup>1</sup> 19インチラック搭載時ピッチ数  
<sup>2</sup> Weighted Sound Power Level to EN27779 and EN29295



### Summit1i

- ・ギガビットイーサネット×6ポート+2ポート(オプション)
- ・スイッチ容量:17.5Gbps ・処理能力:11.9Mpps



### Summit5i

- ・ギガビットイーサネット×12ポート+4ポート(オプション)
- ・スイッチ容量:32Gbps ・処理能力:23.8Mpps



### Summit7i

- ・ギガビットイーサネット×28ポート+4ポート(オプション)
- ・スイッチ容量:64Gbps ・処理能力:48Mpps



### Summit48si

- ・ギガビットイーサネット×2ポート(オプション)・10/100Mイーサネット×48ポート
- ・スイッチ容量:17.5Gbps ・処理能力:10.1Mpps



### Summit48i

- ・ギガビットイーサネット×2ポート(オプション)・10/100Mイーサネット×48ポート
- ・スイッチ容量:17.5Gbps ・処理能力:10.1Mpps



### Summit24

- ・ギガビットイーサネット×1ポート(オプション)・10/100Mイーサネット×24ポート
- ・スイッチ容量:8.5Gbps ・処理能力:5.1Mpps

製品名	Summit 7i				Summit 48si	
型名	LFE11701	LFE11702	LFE11703	LFE11704	LFE15601	
インタフェース	100/1000BASE-T	28	-	-	-	
	1000BASE-SX	-	28	-	-	
	1000BASE-LX	-	-	-	-	
	10/100BASE-TX	-	-	-	48	
	100BASE-FX	-	-	-	-	
	拡張スロット(Gbic)	4	-	-	2(mini-Gbic)	
電源二重化(内蔵)	オプション	-	オプション	-	オプション	
スイッチ容量	64Gbps			17.5Gbps		
処理能力	48Mpps			10.1Mpps		
ルーティングプロトコル	基本:IP(RIP, RIP2) オプション:IP(RIP, RIP2, OSPF, DVMRP, PIM DM, PIM SM, BGP4)/IPX					
サポート機能	ホットスタンバイ(ESRP) VLAN(IEEE802.1Q) フロー制御(IEEE802.3x) ロードシェアリング、ポリシーベース(QoS) ポートミラーリング、ホットスワップ(Gbic)、アクセスコントロールリスト(フィルタリングなど)					
ネットワーク管理	SNMP(MIB-、拡張MIB)、RMON					
諸元	外形寸法(W.D.H)	438.7×483.1×178mm(4U) <sup>1</sup>			438.7×464.1×44.5mm(1U) <sup>1</sup>	
	質量	20.25kg	24.75kg	20.25kg	24.75kg	6.35kg
	電源	90~264VAC 最大10.0A 50~60Hz			100~240VAC 最大3.0A 50~60Hz	
	コンセント形状	平行3ピン(アース端子付)				
	消費電力	最大380W			最大185W	
	発熱量	1,369KJ/h			665KJ/h	
	騒音	58dB/pW <sup>2</sup>			66dB/pW <sup>2</sup>	

製品名	Summit48i				Summit24		
型名	LFE15501	LFE15502	LFE15501F	LFE15502F	LFE13010	LFE1310F	
インタフェース	10/100BASE-TX	48	-	-	24	-	
	拡張スロット(Gbic)	2	-	-	1	-	
	リダグント専用	-	-	-	-	1	
	拡張スロット(Gbic)	2	-	-	-	-	
電源二重化(内蔵)	-	-	-	-	-	-	
スイッチ容量	17.5Gbps				8.5Gbps		
処理能力	10.1Mpps				5.1Mpps		
ルーティングプロトコル	IP(RIP, RIP2)		IP(RIP, RIP2, OSPF, DVMRP, PIM DM, PIM SM, BGP4)/IPX		IP(RIP, RIP2)	IP(RIP, RIP2, OSPF, DVMRP, PIM DM)/IPX	
サポート機能	ホットスタンバイ(ESRP) VLAN(IEEE802.1Q) フロー制御(IEEE802.3x) ロードシェアリング、ポリシーベース(QoS) ポートミラーリング、ホットスワップ(Gbic)、アクセスコントロールリスト(フィルタリングなど)				ホットスタンバイ(ESRP) VLAN(IEEE802.1Q) フロー制御(IEEE802.3x) ロードシェアリング、ポリシーベース(QoS) ポートミラーリング、ホットスワップ(Gbic)		
ネットワーク管理	SNMP(MIB-、拡張MIB)、RMON						
諸元	外形寸法(W.D.H)	438.7×508×89mm(2U) <sup>1</sup>				440×442.5×89mm(2U) <sup>1</sup>	
	質量	9.9kg	10.5kg	9.9kg	10.5kg	7.65kg	
	電源	100~240VAC 最大3.0A 50~60Hz				90~250VAC 最大2.5A 47~63Hz	
	コンセント形状	平行3ピン(アース端子付)					
	消費電力	最大140W				最大118W	
	発熱量	503KJ/h				360KJ/h	
	騒音	58dB/pW <sup>2</sup>				67dB/pW <sup>2</sup>	

<sup>1</sup> 19インチラック搭載時ピッチ数  
<sup>2</sup> Weighted Sound Power Level to EN27779 and EN29295

## CISCO SYSTEMS社製LAN製品

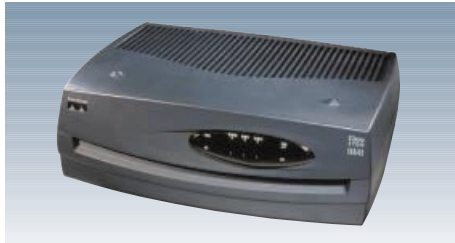
富士通は、LANファミリーハードとして、CISCO SYSTEMS社製ルータ、スイッチングハブを提供します。

ルーター一覧  
リモートルータ



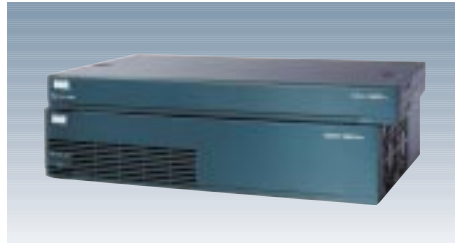
### CISCO811/813シリーズ

小規模事業所向けに最適なイントラネット、インターネットアクセスルータ



### CISCO1751

VPN/VoIP対応モジュラ型リモートルータ



### CISCO2600シリーズ

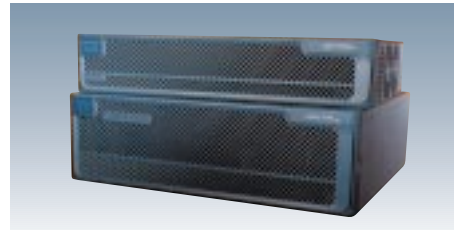
ブランチオフィス向けモジュラ型リモートルータ

製品名		Cisco800/810 シリーズ					
		Cisco801	Cisco803	Cisco805	Cisco806	Cisco811	Cisco813
手配型名		LCR801*	LCR803*	LCR805*	LCR806*	LCR811*	LCR813*
インタフェース	LAN	10BASE-T x 1	10BASE-T x 4 (HUB)	10BASE-T x 1		10BASE-T x 1	10BASE-T x 4 (HUB)
	WAN	BRI x 1		スマートシリアル x 1 (同期/非同期)	10BASE-T x 2	BRI x 1	
	その他	-	POTS x 2				POTS x 2
内蔵DSU						内蔵(U点 x 1、S/T点 x 1)	
サポートプロトコル	LAN	TCP/IP、IPX、FW			TCP/IP、FW	TCP/IP、IPX、FW	
	WAN	PPP、FR、X.25			PPPoE	PPP、FR、X.25	
設置諸元	W x D x H	246 x 211 x 51mm					
	質量	0.63kg	0.65kg	0.672kg	0.67kg	0.66kg	0.69kg
	消費電力	20W					
電源/電源(コンセント)形状		AC100V、平行3ピン(アース端子付)					

製品名		Cisco1700 シリーズ					
		Cisco1710	Cisco1721	Cisco1751	Cisco1751-V	Cisco1760	Cisco1760-V
F型名		LCR1710*	LCR1721*	LCR1751*	LCR1751V*	LCR1760*	LCR1760V*
WANカードスロット数		-	2	2 (音声カード搭載可能)			
Voiceインタフェーススロット数		-	1 (音声カード専用)				2 (音声カード専用)
標準搭載DSP数		-	0	1	0	0	1
	音声チャンネル数	-	0	2	0	0	2
標準搭載インタフェース		LAN: 10 / 100BASE-TX x 1 WAN: 10BASE-T x 1	10 / 100BASE-TX x 1 (LAN)				
サポートプロトコル	LAN	TCP/IP、IPX、AppleTalk、SNA など					
	WAN	PPPoE	PPP、FR、PPPoE				
ブリッジ機能		あり					
WANインタフェース		10BASE-T (標準搭載)	BRI / PRI / 高速シリアル(最高2Mbps) / 低速シリアル(最高128Kbps) / 10BASE-T				
Voiceインタフェース		-	E&M(ODTランク) \ FXS(アナログ電話機接続) \ T1(PBX接続)		E&M(ODTランク) \ FXS(アナログ電話機接続) \ BRI、T1(PBX接続)		
その他(機能)		IPsec、WFQ、CAR、RSVP 等	IPsec、L2TP、WFQ、CAR、RSVP 等	VoIP、IPsec、L2TP、WFQ、CAR、RSVP 等			
機器諸元	W x D x H	284 x 221 x 78.5mm		284 x 221 x 100mm		445 x 325 x 43.2mm	
	質量	最大1.32kg		最大1.59kg		最大4.3kg	
	消費電力	最大20W		最大50W		最大50W	
電源/電源(コンセント)形状		AC100V、平行3ピン(アース端子付)					

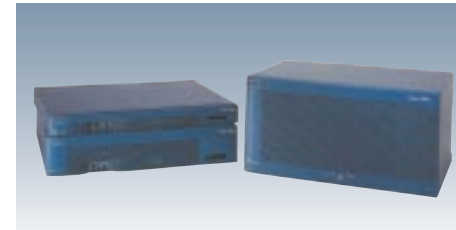
製品名		Cisco2600 シリーズ							
		Cisco2612	Cisco2610XM	Cisco2611XM	Cisco2620XM	Cisco2621XM	Cisco2650XM	Cisco2651XM	Cisco2691
手配型名		LCR2612*	LCR2610X*	LCR2611X*	LCR2620X*	LCR2621X*	LCR2650X*	LCR2651X*	LCR2691*
拡張スロット	NMスロット	1							
	WICスロット	2							3
インタフェース	LAN	10BASE-T x 1 トークンリング x 1	10 / 100BASE-TX x 1	10 / 100BASE-TX x 2	10 / 100BASE-TX x 1	10 / 100BASE-TX x 2	10 / 100BASE-TX x 1	10 / 100BASE-TX x 2	
	WAN	BRI、PRI、シリアル、ATM							
	その他	E&M(ODTランク) \ FXS(アナログ電話機接続) \ BRI、T1(PBX接続) \ TTC2M							E&M(ODTランク) \ FXS(アナログ電話機接続) \ BRI、T1(PBX接続)
パフォーマンス		15kpps	20kpps		30kpps		40kpps		70kpps
サポートプロトコル	LAN	TCP/IP、IPX、AppleTalk、SNA、DECnet、XNS、OSI など							
	WAN	PPP、FR、X.25 など							
設置諸元	W x D x H	445 x 300 x 43mm							
	質量	4.66kg							
	消費電力	最大72W							
電源/電源(コンセント)形状		AC100V、平行3ピン(アース端子付)							

センタールータ



### CISCO3700シリーズ

ブランチオフィス向けブロードバンド対応ミッドレンジルータ



### CISCO3600シリーズ

コストパフォーマンスに優れた中規模向けミッドレンジルータ



### CISCO7600シリーズ

大規模ネットワーク向けオプティカルサービスルータ

製品名		Cisco3600 シリーズ				Cisco3700		CiscoAS5300
		Cisco3620	Cisco3640	Cisco3661	Cisco3662	Cisco3725	Cisco3745	LCA5300*
手配型名		LCR3620*	LCR3640*	LCR3661*	LCR3662*	LCR3725*	LCR3745*	
標準搭載インタフェース		-		10 / 100BASE-TX x 1	10 / 100BASE-TX x 2	10 / 100BASE-TX x 2		-
スロット数		NM x 2	NM x 4	NM x 6		NM x 2 (DWNM x 1) \ WIC x 3	NM x 4 (DWNM x 2) \ WIC x 3	3
インタフェース	LAN	10BASE-T / AUI、100BASE-TX / FX、トークンリング						
	WAN	BRI/PRI、シリアル、ATM						
	音声	E&M(ODTランク) \ FXS(アナログ電話機接続) \ T1(PBX接続) \ TTC2M					E&M(ODTランク) \ FXS(アナログ電話機接続) \ T1(PBX接続)	
サポートプロトコル	LAN	TCP/IP、IPX、AppleTalk、SNA、DECnet、XNS、OSI など						
	WAN	PPP、FR、X.25 など						
設置諸元	W x D x H	445 x 342 x 44mm	445 x 400 x 87mm	445 x 300 x 221mm		434 x 373 x 89mm	438 x 406 x 133mm	445 x 464 x 86mm
	質量	6.36 ~ 6.8kg	8.18 ~ 10.5kg	14.55 ~ 19.55kg		6.36kg	14.52kg	最大12kg
	消費電力	最大70W	最大140W	最大250W		最大215W	最大365W	最大400W
電源/電源(コンセント)形状		AC100V、平行3ピン(アース端子付)	AC100V、平行3ピン(アース端子付) or RPS使用	AC100V、平行3ピン(アース端子付)				

製品名		Cisco7200VXR シリーズ			Cisco7500 シリーズ			Cisco7600 シリーズ		
		Cisco7204VXR	Cisco7206VXR	Cisco7505	Cisco7507	Cisco7513	Cisco7603	Cisco7606	Cisco7609	
手配型名		LCR7204*	LCR7206*	LCR7505*	LCR7507*	LCR7513*	LCR7603*	LCR7606*	LCR7609*	
スロット数		4	6	5 (CPU用 x 1)	7 (CPU用 x 2)	13 (CPU用 x 2)	3 (CPU用含)	6 (CPU用含)	9 (CPU用含)	
インタフェース	LAN	10BASE-T、100BASE-TX / FX、1000BASE、ATM(OC3 / DS3)、FDDI、トークンリング					100BASE-TX / FX、1000BASE			
	WAN	BRI、PRI、ATM、シリアル					PRI、ATM(OC3 / DS3、OC12)、シリアル、POS			
	その他	音声(T1 / E1共用)					OSM(1000BASE(Gbic)、POS(OC-3 / OC-12))			
サポートプロトコル	LAN	TCP/IP、IPX、AppleTalk、SNA、DECnet、XNS、OSI など								
	WAN	PPP、FR、ATM、X.25 など					PPP、FR、X.25 など			
設置諸元	W x D x H	426.7 x 431.8 x 133.4mm	444.5 x 431.8 x 266.7mm	444.5 x 637.5 x 489.0mm	444.5 x 558.8 x 857.3mm	441 x 553 x 178mm	441 x 553 x 311mm	437 x 460 x 851mm		
	質量	16.64 ~ 22.7kg	20.87 ~ 31.75kg	34.47 ~ 64.63kg	34.02 ~ 72.58kg	12.93 ~ 37.65kg	18.14 ~ 37.65kg	24.9 ~ 61.2kg		
	消費電力	最大370W	最大600W	最大628W	最大1700W	950W	1900W	2500W		
電源/電源(コンセント)形状		AC100V、平行3ピン(アース端子付)			NEMA 5-20P plug	AC100V、NEMA 5-15 plug	AC200V、NEMA L6-20 plug	AC200V、NEMA 6-20 plug		

## スイッチングハブ一覧

スイッチングハブ



### Catalyst2950 シリーズ

高機能BOX型スイッチングハブ



### Catalyst3550 シリーズ

レイヤ3スイッチに対応可能なBOX型スイッチングハブ



### Catalyst6500 シリーズ

大規模ネットワークに対応したインテリジェントバックボーンスイッチ

製品名		Catalyst2900XL シリーズ		Catalyst2948G		Catalyst2950 シリーズ			
		Catalyst2924M-XL-EN	Catalyst2912MF-XL	Catalyst2948G	Catalyst2948G-L3	Catalyst2950-12	Catalyst2950-24	Catalyst2950T-24	Catalyst2950C-24
手配型名		LCS2924ME	LCS2912MF	LCS2948G	LCS2948G3	LCS2950A	LCS2950B	LCS2950C	LCS2950D
標準搭載LAN	1000BASE	-	-	GBIC x 2		-	-	10 / 100 / 1000BASE-T x 2	-
	10 / 100BASE-TX	24	-	48		12	-	24	-
拡張スロット	100BASE-FX	-	12	-		-	-	-	2
		2(ATM、ギガビットイーサほか増設可)		-		-			
レイヤ3スイッチ		-		-		IP / IP multicast / IPX			
ネットワーク管理		SNMP、RMON							
設置諸元	W x D x H	445 x 305 x 88mm		445 x 381 x 66mm	434 x 457 x 66mm	445 x 242 x 44mm			
	質量	6.12 ~ 6.8kg		5.9kg	8.1kg	3.0kg			
	消費電力	90 ~ 170W		120W	175W	30W			
その他(機能)		VLAN 802.1Q、ISL、ファストイーサチャネル、CGMP(IPマルチキャスト効率伝送)など		VLAN 802.1Q、イーサチャネルなど	VLAN 802.1Q、ISL、イーサチャネルなど	VLAN 802.1Q、CoS優先順位設定、WRR、CGMP、ファストイーサチャネル など	左記機能 + アド/ドス-QoS、帯域制御機能、マルチキャストマネージメント、セキュリティフィルタ		
電源/電源(コンセント)形状		AC100V、平行3ピン(アース端子付)							



## スイッチングハブ一覧 スイッチングハブ

製品名	Catalyst2950G			Catalyst2980G	Catalyst3500XL
	Catalyst2950G-12-EI	Catalyst2950G-24-EI	Catalyst2950G-48-EI	Catalyst2980G-A	Catalyst3508G-XL-EN
手配型名	LCS295G12	LCS295G24	LCS295G48	LCS2980GA	LCS3508GE
インタフェース	10 / 100BASE-TX 1000BASE(Gbic)	12 24	48	80	- 8
ネットワーク管理	SNMP、RMON				
設置諸元	W x D x H	445 x 242 x 44mm		445 x 432 x 89mm	445 x 406 x 44mm
	質量	3kg		4.5kg	5.5kg
	消費電力	30W		204W	83W
その他	VLAN(802.1Q)、CoS優先順位設定、WRR、CGMP、アドバンスドQoS、帯域制御機能、マルチキャストマネージメント、セキュリティフィルタ など			VLAN(802.1Q)、イーサチャネルなど	VLAN(802.1Q、ISL)、イーサチャネルなど
電源/電源(コンセント)形状	AC100V、平行3ピン(アース端子付)				

製品名	Catalyst3550 シリーズ					
	Catalyst3550-12T	Catalyst3550-12G	Catalyst3550-24-SMI	Catalyst3550-24-EMI	Catalyst3550-48-SMI	Catalyst3550-48-EMI
手配型名	LCS3550A	LCS355G12	LCS355S24	LCS355E24	LCS355S48	LCS355E48
標準搭載 LAN	10 / 100 / 1000BASE-T 1000BASE(Gbic)	10 2	24	-	48	-
レイヤ3スイッチ	IP、IP multicast		アップグレードにて対応	IP、IP Multicast	アップグレードにて対応	IP、IP Multicast
ネットワーク管理	SNMP、RMON					
設置諸元	W x D x H	445 x 404 x 67mm		445 x 366 x 45mm	445 x 413 x 45mm	
	質量	7.3kg		5.0kg	5.9kg	
	消費電力	190W		65W	86W	
その他	VLAN(802.1Q、ISL)、CGMP(IPマルチキャスト効率伝送)、スパンニングツリー、ファストイーサチャネル、ギガビットイーサチャネル					
電源/電源(コンセント)形状	AC100V、平行3ピン(アース端子付)					

製品名	Catalyst4000 シリーズ				Catalyst4900	
	Catalyst4003		Catalyst4006		Catalyst4908G-L3	Catalyst4912G
手配型名	LCS4003A	LCS4003B	LCS4006A	LCS4006B	LCS4908G3	LCS4912GA
Supervisor Engine	Supervisor Engine 1		Supervisor Engine 2	Supervisor Engine 3	-	
標準搭載 LAN	10 / 100BASE-TX 1000BASE(Gbic)	- 2	80 2	- -	8	12
スロット数	3(空き2)		3(空き0)		6(空き5)	
レイヤ3スイッチ	オプションで対応			標準対応	標準対応	-
オプションインタフェース	10 / 100BASE-TX、100BASE-FX、1000BASE					
VLAN	802.1Q(L3拡張モジュールでISLサポート)			802.1Q、ISL	802.1Q、ISL	802.1Q
その他	スパンニングツリー、ファストイーサチャネル、ギガビットイーサチャネル					
設置諸元	W x D x H	445 x 309 x 266mm		445 x 381 x 443mm		440 x 457 x 66mm
	質量	12~18kg		14.0~27.7kg		最大8.1kg
	消費電力	400W		800W		175W
電源/電源(コンセント)形状	AC100V、平行3ピン(アース端子付)					

製品名	Catalyst5500 シリーズ			Catalyst6500 シリーズ		
	Catalyst5500	Catalyst5509	Catalyst5505	Catalyst6513	Catalyst6509	Catalyst6506
手配型名	LCS5500*	LCS5509*	LCS5505*	LCS6513*	LCS6509*	LCS6506*
スロット数	13(CPU用含)	9(CPU用含)	5(CPU用含)	13(CPU用含)	9(CPU用含)	6(CPU用含)
バックプレーン容量	3.6Gbps			32Gbps / 256Gbps		
ルーティングプロトコル	TCP/IP、IPX、AppleTalk、XNS、OSI、SNA など			TCP/IP、IPX、AppleTalk、SNA、DECnet、VINS、OSI など		
インタフェース	10BASE-T、100BASE-TX/FX、1000BASE、FDDI、ATM(OC3/OC12)			10/100BASE-TX、100BASE-FX、1000BASE、ATM(OC3、DS3、OC12) WAN、OSM		
その他	VLAN(802.1Q、ISL)、FastEtherChannel、LANエミュレーション機能、MPOA機能、基本部/電源部二重化、HSRP(ホットスタンバイ)			VLAN(802.1Q、ISL)、FastEtherChannel、GigaEtherChannel、基本部/電源部二重化		
設置諸元	W x D x H	439 x 463.6 x 641.4mm	431 x 460 x 508mm	425 x 445 x 262mm	425 x 447 x 823mm	425 x 447 x 497mm
	質量	31.7~72.5kg	24.9~67.9kg	19.5~39kg	29.4~90.9kg	
	消費電力	1100W	1150W	376W	2500 / 4000 x N W	1000 / 1300 / 2500 / 4000 x N W
電源/電源(コンセント)形状	AC100V、NEMA 5-20P plug	AC100V、NEMA 5-15P plug		AC200V、NEMA 6-20 plug	AC200V、NEMA 6-20 plug or AC100V、NEMA 5-15P	

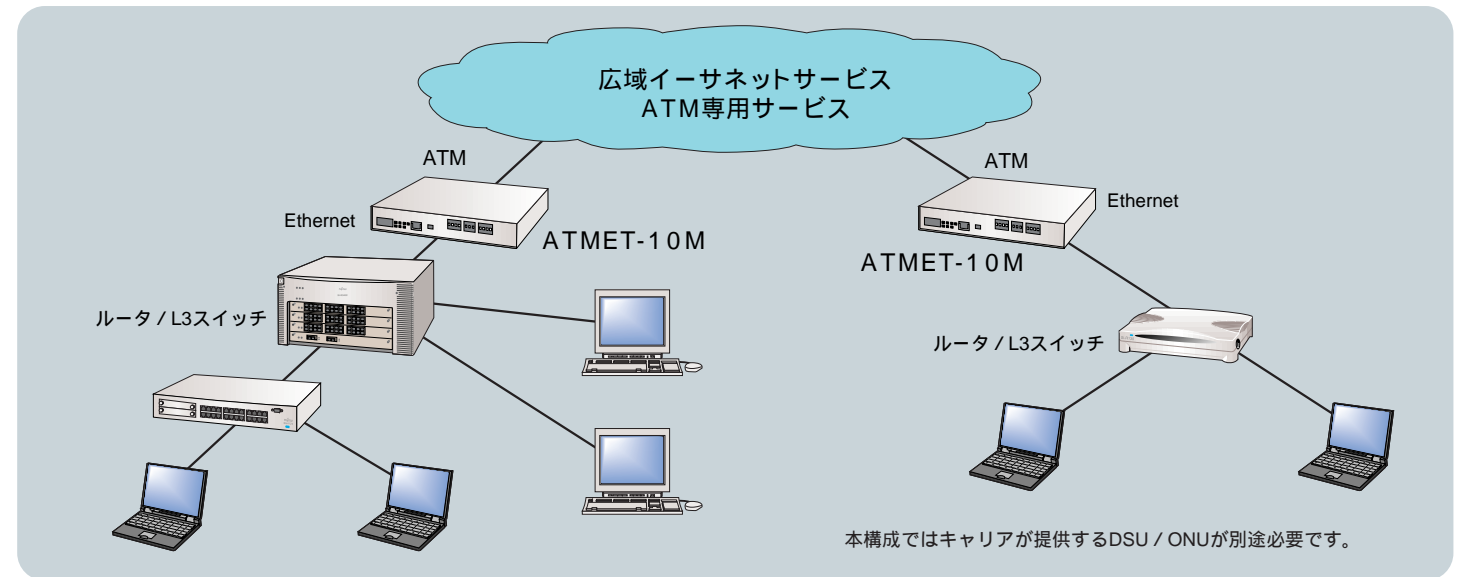
手配型名の「\*」は、搭載メモリ/電源などの種類により異なります。詳細は担当営業までお問い合わせください。  
記載の製品仕様および外観はシステムズ社にて予告なく変更される可能性があります。  
Cisco Systemsならびにシステムズ社のロゴはシステムズ社の商標です。  
Cisco、Catalystはシステムズ社の商標です。

## ATM/Ethernet Multi-layer Converter **ATMET-10M**

富士通では、LANファミリーハードとして富士通関西中部ネットテック(株)社製ATM/Ethernetマルチレイヤコンバータを提供しています。

ATMET-10MはイーサネットフレームをATMレイヤにカプセリングし、ATMネットワークを利用してレイヤ2ベースのネットワークを実現するATM/Ethernetマルチレイヤコンバータです。

キャリアが提供する広域イーサネットサービスでATMインタフェースをアクセス回線として利用する場合またはATM専用サービスを利用する場合に、簡単にEthernet環境での利用を実現します。  
回線速度/VPI値/VCI値といったパラメータの設定/変更が正面スイッチで簡単にできます。  
イーサネットはレイヤ2フレームのままフォワーディングするのでIPv6などの様々なプロトコルに対応できます。また、フレーム長は1,536バイトまで対応しているため、タグ付フレームも透過伝送可能です。  
診断プログラム内蔵により装置の機能試験/ループ試験が実施できます。



### ATMET-10M/25UA



### ATMET-10M/155MA



ATMET-10Mシリーズ オプション			
品名	型名	価格(税別)	備考
19インチラック機構	LFH-KRU	¥19,600	EIA規格準拠 2台搭載可

製品名	ATMET-10M/25UA	ATMET-10M/155MA
型名	LFH-K25UA	LFH-K155MA
ATM 回線	UTPカテゴリ	MMF(マルチモード光ファイバ)
	回線速度	155Mbps
	コネクタ	dSC
	ポート数	1
	PVC数	1(設定値=VPI:0~255/VCI:32~1023)
LAN 回線	コネクタ	RJ45
	ポート数	1
	フレーム長	64~1536 byte
パフォーマンス	約11,800pps	
設定	装置正面・裏面スイッチ/LED表示による	
諸元	外形寸法(W x D x H)	220 x 190 x 42mm
	質量	約1.3kg
	電源/電源(コンセント)形状	AC100V、平行3ピン(アース端子付)
	消費電力	15W以下
	発熱量	22KJ/h
騒音	ファンレス	
添付品	電源ケーブル(2m) x 1、アダプタプラグ x 1、ゴム足 x 4、コア(25UAは2ヶ、155MAは1ヶ) 取扱説明書	
標準価格(税別)	¥240,000	¥360,000

1 19インチラック搭載時ピッチ数(19インチラック機構要)