

音声をIPネットワークへ統合。 富士通のVoIPネットワークソリューション。

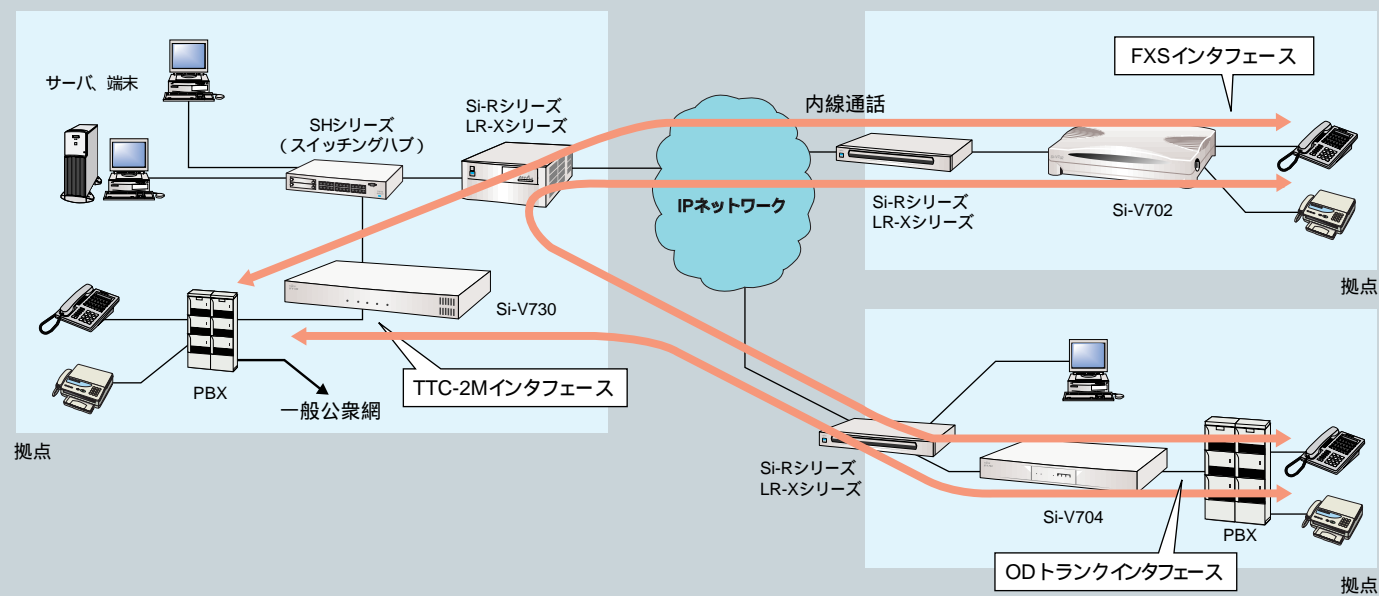
インターネットの爆発的普及、キャリアのIPネットワーク・サービスの充実により、IPネットワークは音声 / アプリケーションを巻き込んだ大きな転期を迎えようとしています。その中で、VoIP技術は音声のIPネットワーク統合を実現し、回線統合によるコスト削減、事業所間コミュニケーションのサービスレベル向上を実現するだけでなく、運用・管理コストの削減、業務アプリケーションとの融合、さらにオフィスの生産性向上をも実現する新しい技術として注目されています。

富士通の提供するVoIP製品群は、既存ルータやPBXを活用しながらIP統合を実現するVoIPゲートウェイ Si-Vシリーズ EW30IP

をはじめ、IPネットワークの拠点に必要な機能をフル装備したVoIP対応ルータ LR-Vシリーズ、IPトランク内蔵タイプの最新PBX ES3300 / ES200i-force、構内通話のIP化によりさまざまな付加価値を提供するIP-PBX IP MEDIASERVE といった豊富なバリエーションを展開します。

富士通は、これらの製品とそれをまとめ上げるインテグレーションサービスをトータルで提供することにより、お客様の既存資産を有効に活用しながら、IPネットワークへのシームレスな移行を可能にするIPテレフォニー・マイグレーションを実現します。

新シリーズGeoStream Si-VシリーズによるVoIPネットワーク



VoIPゲートウェイ

GeoStream Si-Vシリーズは、IPネットワークに音声を統合するVoIPゲートウェイ装置です。
当社製ルータ「GeoStream Si-Rシリーズ」、「LR-Xシリーズ」のフ

ラグメンテーション機能、帯域制御機能などと連携することで、高い音声品質をご提供致します。音声インタフェースに合わせて3機種をご用意しています。



GeoStream Si-V730

TTC-2Mインタフェース音声チャンネル30回線を装備した交換機対応モデル

デジタル(TTC-2M)トランクインタフェースを装備したVoIPゲートウェイ装置です。音声30チャンネル収容可能な大規模拠点向けモデルです。

GeoStream Si-V704

ODトランクインタフェース音声チャンネル4回線を装備した交換機対応モデル

ODトランクインタフェース(Type V)を装備したVoIPゲートウェイ装置です。音声4チャンネル収容可能な中・小規模拠点向けモデルです。

GeoStream Si-V702

FXSインタフェース音声チャンネル2回線を装備した電話機直収容モデル

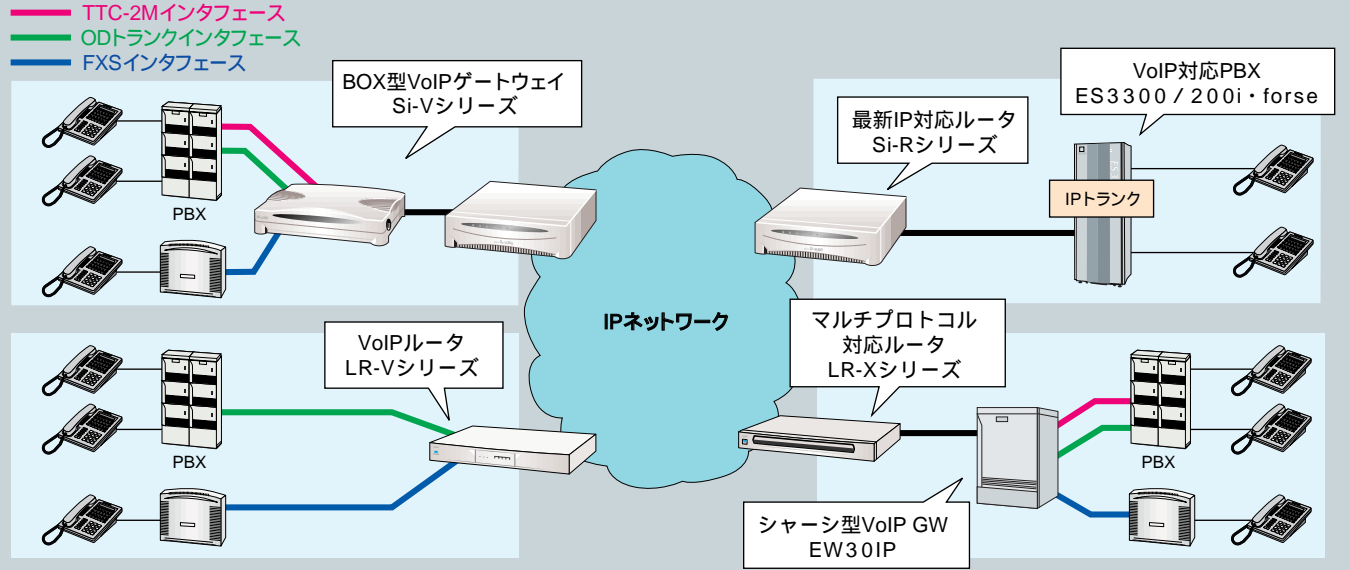
アナログ電話インタフェース(FXS)を装備したVoIPゲートウェイ装置です。音声2チャンネル収容可能な小規模拠点向けモデルです。

製品名	Si-V730	Si-V704	Si-V702
インタフェース	デジタル中継線トランク(TTC-2M)インタフェース	ODトランクインタフェース	アナログ電話インタフェース(FXS)
音声	チャンネル数 30回線	4回線	2回線
		G711、G729A	
		G3 / スーパー-G3()、T.38サポート	
		H.323 V2	
LAN	10 / 100BASE-TX x 1	10BASE-T x 1	
		TCP / IP、UDP / IP	
諸元	外形寸法(W.D.H) 440 x 300 x 44mm	443 x 315 x 62mm	241 x 202 x 43mm
	質量 4.2kg	4.8kg	0.9kg
	電源 AC100V	温度5 ~ 40、湿度20 ~ 80%	
	動作環境条件		
標準価格(税別)	¥1,500,000	¥450,000	¥200,000

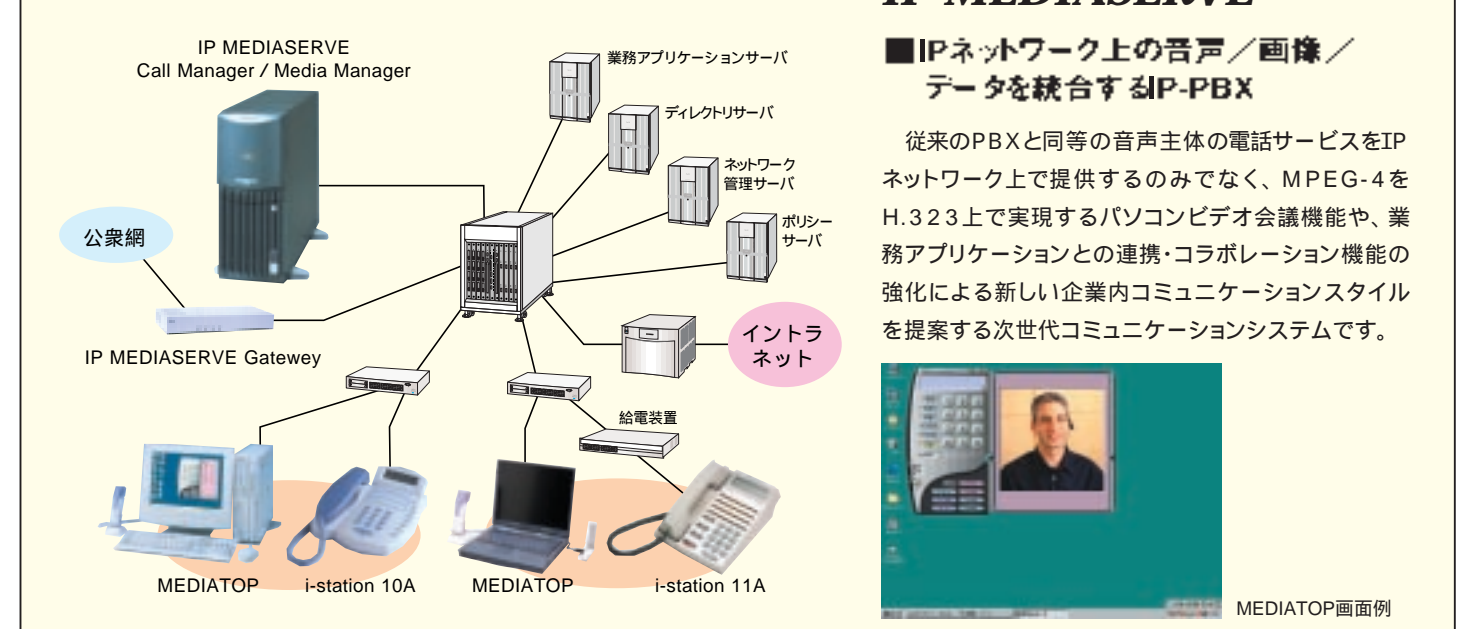
G3モードにフォールバックして中継

GeoStream Si-V型名 / 価格一覧 P.72

富士通のVoIP関連機器ラインアップ



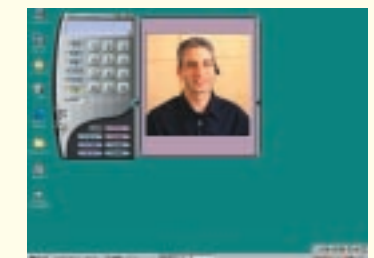
LAN環境にボイス機能をアドオン



IP MEDIASERVE

■IPネットワーク上の音声 / 画像 / データを統合するIP-PBX

従来のPBXと同等の音声主体の電話サービスをIPネットワーク上で提供するのみでなく、MPEG-4をH.323上で実現するパソコンビデオ会議機能や、業務アプリケーションとの連携・コラボレーション機能の強化による新しい企業内コミュニケーションスタイルを提案する次世代コミュニケーションシステムです。

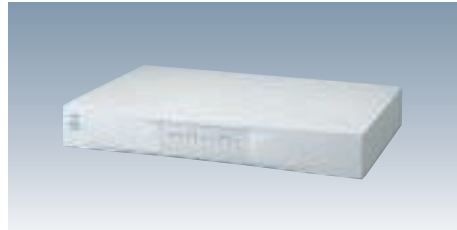


MEDIATOP画面例

音声統合システム

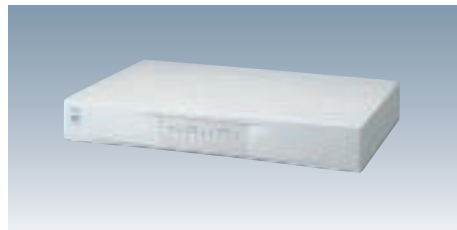
LR-Vシリーズは、ルータ内で音声(IP化しながら、同時にVoIPネットワークに必要なQoS機能とルータ機能を1台で実現するルータです。既設PBXを利用しながらVoIPネットワーク構築を実現します。音声インタフェースに合わせて2機種をご用意しています。

さらに、GateKeeperソフトウェアおよびポリシーベースマネージャと連携し、VoIPネットワークに高い運用性と信頼性を提供します。



LR-V1150D VoIPルータ
ODトランクインタフェース×4を装備した交換機対応モデル

音声インタフェースとしてPBXと接続するためのODトランクインタフェース(Type V)を持ったモデルです。128Kbpsまでの1インタフェースを1つ持ち、データ通信/音声の外線発信に対応します。IPルーティング機能のほか、最大64件までの電話番号を管理するGateKeeper機能を内蔵しています。



LR-V1150T VoIPルータ
電話機インタフェース×4を装備した電話機直収容/ボタン電話対応モデル

音声インタフェースとして電話機インタフェース(FXS)を4ポートを持ったモデルです。ODトランクモデルと同様に128Kbpsまでの1インタフェースや、最大64件までの電話番号を管理するGateKeeper機能を内蔵しています。

製品名	LR-V1150D	LR-V1150T	備考	
LANインタフェース	10BASE-T×4ポート		レピータハブ内蔵	
WANインタフェース	1インタフェース(〜128kbps)×1		専用線/フレームリレー/ISDN対応(DSU内蔵)収容電話からの外線発信も可能	
ODインタフェース	4ポート	-	G3FAX対応	
電話機インタフェース	-	4ポート	G3FAX対応	
サポートプロトコル	TCP/IP			
ネットワーク管理機能	SNMPエージェント		NetEyemanager/LANにより機器の詳細管理が可能	
電話番号管理	簡易GateKeeper機能搭載(最大64件まで管理可能)			
音声制御機能	外線発信、LR-V複数設置時の連携機能など			
諸元	外形寸法(W.D.H)	443×315×62mm		
	質量	4.8kg		
	消費電力	20W以下		
	発熱量	72KJ/h(17.2Kcal)		
	騒音	ファンレス		
添付ケーブル	1インタフェース(BRI)×1(4.2m)			
標準価格(税別)	ブレイクインストール版	¥560,000	¥560,000	基本ソフトウェアインストール済本体

LR-V VoIPルータ型名/価格一覧 P72

VoIP関連ソフトウェア製品

LR-Vシリーズは、ゲートキーソフトウェアおよびポリシーベースマネージャと連携し、VoIPによる音声通信の運用性と信頼性を高めることができます。(詳しくはソフトウェア製品のページ P57、58 をご覧ください。)

商品名	標準価格(税別)	備考
NetEyemanager / VoIP (100内線追加ライセンス)	¥500,000	LR-VのGateKeeper機能を拡張。100件までの電話番号を管理。
高信頼化オプション	¥400,000	100内線のライセンスを追加。
呼数制御オプション	¥500,000	SafeCLUSTERと連携し、GateKeeperの信頼性を強化。
Policy Server for LAN	¥300,000	事業所間の呼数を制御して音声品質を保証。
	¥400,000	ネットワークにおける音声通信の使用帯域を管理するマネージャ。

ソフトウェア製品型名/価格一覧 P76

VoIP関連製品



ES3300i・force

VoIP対応次世代PBX

IPトランク(音声(IP化)する機構)内蔵タイプの次世代PBX。局間制御信号のIP化(Dch over IP)をサポートし、IPネットワーク上でもISDN中継線と同レベルの音声サービス(事業所間転送、事業所間待ち合わせ、発信者番号通知、PHSローミング)を提供します。さらに、キャリアサービスの最適経路選択機能、バーチャルWANサービスなどPBXとしての先進機能を満載しています。



EW30IP

VoIPゲートウェイ装置

既設のPBXやボタン電話と接続し、音声信号をIP化するゲートウェイ装置。ES3300i・forceと同様Dch over IPをサポートし、高度な音声付加サービスを提供します。各種インタフェース(TTC-2M、OD、FXS)に対応し、既存ネットワークに低コストで導入が可能です。ES3300i・forceとの対向接続もサポートします。

これらの製品の詳細については、弊社ホームページまたは各製品のカタログをご覧ください。

企業内の情報ハイウェイを構築する
高速・高信頼バックボーンLANシステムSR/SBシリーズ

グループウェア、イントラネット、データウェアハウスなど、企業内の情報システムは日々進化し、ネットワークもそれを支える企業活動になくてはならないインフラストラクチャとなっています。

富士通では、こうした企業活動の基幹部分を支える情報インフラを、高速、高信頼、低コストで構築していただく

ために、お客様の基幹業務を支えるホストコンピュータで培った技術を惜しみなく投入したバックボーンLAN製品群として提供しています。こうした製品群により、規模や用途、あるいは将来計画を見据えた多くのソリューションパターンの実現を可能にします。

ギガビットネットワーク時代へ向けたスイッチングソリューションの展開

FDDIソリューション
100Mbpsシェアード型

100BASE-TX/FXソリューション
100Mbps×nスイッチング型
ルータ分散配置

- 従来は、FDDIを基幹LANとして導入し、信頼性の高いLANシステムを導入
- FDDIの信頼性はそのままに、SBシリーズ バックボーンLANスイッチを導入し、100Mbps×nの高速なLANシステムを構築
- レイヤ3のギガビットバックボーンを構成するSRシリーズスイッチングルータにより、大容量/超高速ネットワークのギガビットLANシステムを構築。また、ホットスタンバイ/装置二重化などの信頼性の高いシステムを構築可能

ギガビットソリューション
ギガビットスイッチング型

アドバンスドIPスイッチ

GeoStream Si-R3400

詳細はP7-P8をご覧ください。

レイヤ3スイッチ

各種フィルタなど、高度なレイヤ3スイッチング機能を持ち、サブネット間(異なる部門間)を高速にルーティング。

**SR8000シリーズ
SR5000シリーズ**

レイヤ2スイッチ

建屋内、敷地内で高速なバックボーンネットワークを構築。

SB6000シリーズ