

新回線サービス対応IPアクセスルータ

Si-Rシリーズは、データの安全性、高速性が確保されたIP-VPNサービスや、ブロードバンドサービスを最大限に活用していただくための最新鋭IPアクセスルータです。

IPv6サポート機能や高度なVPN機能、QoS機能など、次世代のネットワークシステムを構築するための最適なソリューションをご提供します。



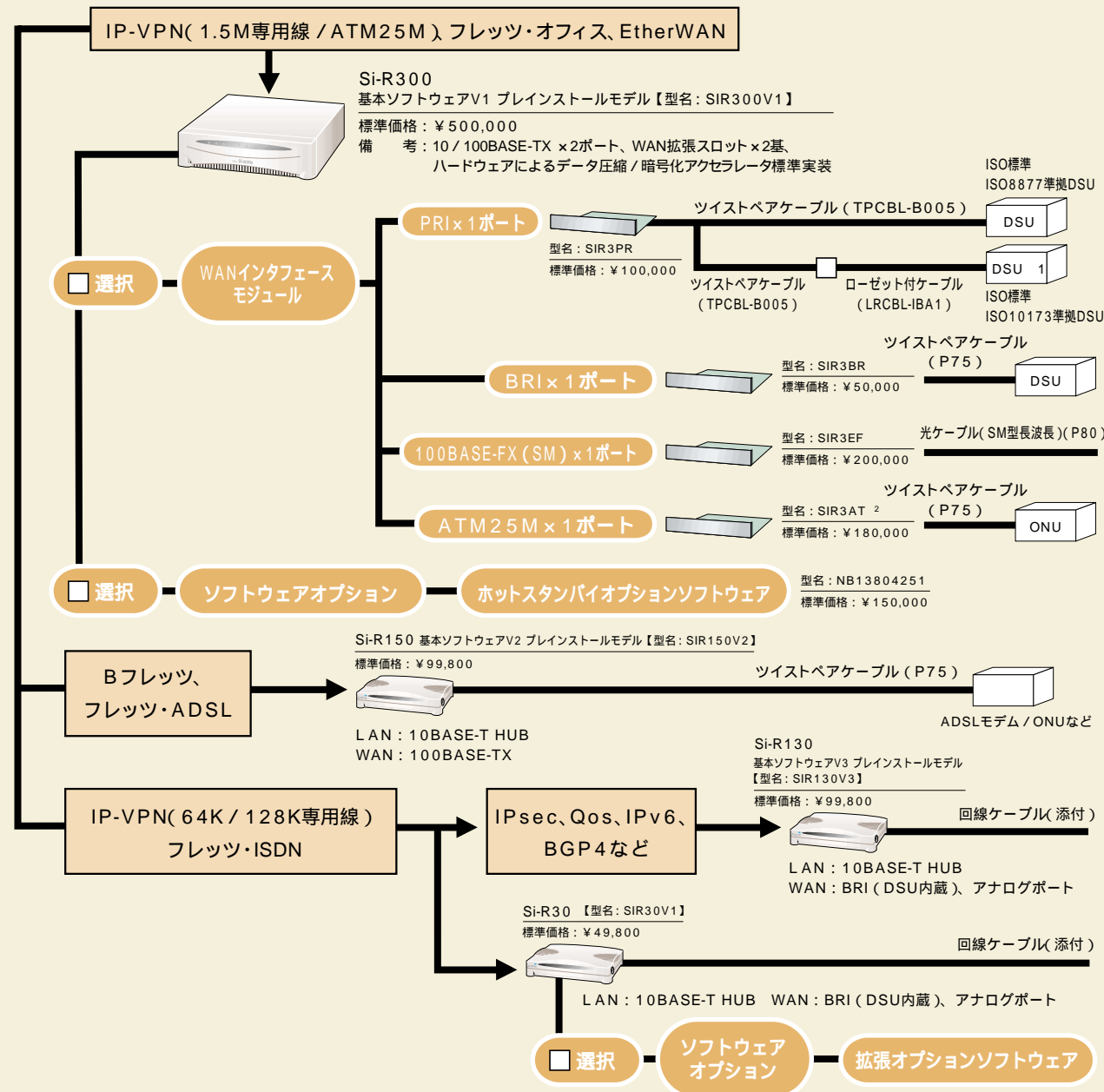
GeoStream Si-R300

IP-VPN対応高性能モジュール拡張モデル

WANインタフェースをモジュールで追加できる拡張スロットを装備。IP-VPNサービスやフレッツ・オフィスサービスのアクセスラインで利用されるPRI(~1.5Mbps)、ATM(25Mbps)用のインタフェースモジュールをオプションで用意。各種のキャリア新サービスの提供形態に合わせて柔軟に対応できます。

装置故障、または回線障害の際にも運用を継続できる「ホットスタンバイ機能」をオプションで用意。装置二重化による信頼性の高いネットワークを実現できます。

Si-Rシリーズ構成図



価格には、消費税などは含まれていません。
 1: 新型DSU(ISO10173準拠)に接続する場合は、コネクタ変換ケーブル(型名: LRCBL-IBA1)が別途必要です。
 2: Si-R300基本ソフトウェアV2プレインストールモデルで提供

型名: NB13801211
 標準価格: ¥20,000
 フレームリレー対応、ブリッジ、データ圧縮、SNMP



GeoStream Si-R150

ブロードバンドサービス対応高性能デュアルイーサネットモデル

ブロードバンド(広帯域)アクセスの業界標準プロトコル「PPPoE(マルチセッション対応)」や、VPN機能「IPsec(3DES暗号化)」を搭載。「フレッツ・ADSL」や「フレッツ」*1などの高速回線を利用可能であり、IPsecにより事業所間接続も可能。また、「IPv6」および「IPv4トンネリング機能」をサポートし、次世代IPサービスへいち早く対応が可能で、かつ既存のIPv4ネットワークを経由したIPv6通信が行えるため、IPv6環境への移行を段階的に進めることが可能。

*1 別途イーサネットタイプのADSLモデムやONUが必要



GeoStream Si-R130

IP-VPN対応BRI高機能モデル

IP-VPNサービス対応の業界標準プロトコルBGP4をサポート。IP-VPNを利用する際に動的経路制御が可能。既存のネットワークを活かし障害に備えた冗長構成がとれるなど、信頼性の高いネットワークを実現できます。

また、既存のネットワークに本製品を追加するだけで、インターネットへのアクセス経路二重化を実現するマルチホーミング機能を搭載。DA64/128、INSネット64などの回線サービスを利用して、回線の増強や高信頼化によるインターネットアクセス環境の改善を図ることができます。



GeoStream Si-R30

フレッツ・ISDNサービス対応BRIベーシックモデル

店舗や小規模オフィスからのフレッツ・ISDNサービスを利用したインターネットアクセスや、フレッツ・オフィスサービスを利用した事業所ネットワークとの接続などが低コストで手軽に実現できます。

製品名	Si-R300	Si-R150	Si-R130	Si-R30
LANインタフェース	10 / 100BASE-TX x2	レピータHUB内蔵(10BASE-T x4、カスケードスイッチ付き)		
WANインタフェース	拡張モジュール(拡張スロット x2) ⁶ 100BASE-FX(シングルモードファイバ対応、DSCコネクタ) x1 ATM25Mbps x1 ^{**1} PRI(192Kbps ~ 1.5Mbps) x1 BRI(64Kbps / 128Kbps) x1	10 / 100BASE-TX x1	BRI(64Kbps / 128Kbps、DSU内蔵、Uポート x1、S / Tポート x1)	
アナログポート	アナログポート x2 (乾電池によるバックアップ機能あり)			
アクセラレータ(ハード)	データ圧縮(LZS)、データ暗号化(3DES)			
サポートプロトコル	IP(RIP、RIPv2:VLSM対応、BGP4、OSPF ^{**1})、IPv6(RIPng)	IP(RIP、RIPv2:VLSM対応、BGP4 ^{**2})、IPv6(RIPng)		IP / RIP、RIPv2(VLSM対応)
ブリッジ	STP、MACフィルタ、アドレス学習			(STP、MACフィルタ、アドレス学習)
対応回線	INSネット64kbps、高速デジタル専用線(PRI:192Kbps ~ 1.5Mbps、BRI:64 / 128Kbps)			INSネット64、高速デジタル専用線(64K / 128Kbps) (フレームリレー)
WANプロトコル	マルチリンクPPP、PAP / CHAP、発信者番号チェック、データ圧縮(STAC LZS)、PPPoE ^{**1}	PPPoE	マルチリンクPPP、PAP / CHAP、発信者番号チェック、コールバック、PIAFS(64K)、データ圧縮(STAC LZS)	
QoS	帯域制御(WFQ)、シェーピング(リミット) ^{**1} 、DiffServe、TOS制御、IPヘッダ(RTP含む)圧縮			(帯域制御(WFQ))
VPN	IPSec ^{**1} 、IKE ^{**1}			-
セキュリティ	IPパケットフィルタ、URLフィルタ、アクセスロギング(SYSLOGリアルタイム警告)			IPパケットフィルタ、URLフィルタ
冗長機能	《ホットスタンバイ》 ^{**5}			マルチホーミング
運用保守 / 管理機能	マルチNAT ^{**1} 、telnet、ftpサーバ、syslog、RADIUSクライアント ^{**3} 、DHCPサーバ、DHCPクライアント ^{**4} 、《SNMPエージェント》			
諸元	外形寸法(W.D.H)	220 x 360 x 64mm	241 x 202 x 41mm	241 x 202 x 48mm
	質量	3.5Kg以下	1Kg以下	約1Kg以下(バックアップ用乾電池を除く)
	消費電力	30W以下	8W以下	11W以下
	発熱量	26Kcal/h	7Kcal/h	10Kcal/h
添付ケーブル				回線ケーブル(6ピンモジュラ) x1
標準価格(税別)	本体+基本ソフトウェア ¥500,000より	¥99,800	¥99,800	¥49,800より

Si-R300の《 》はオプションソフトウェア(別途手配)により実現する機能です。Si-R300の《 》はオプションソフトウェア(別途手配)により実現する機能です。
 Si-R300の*1はSi-R300基本ソフトウェアV2プレインストールモデルで提供(2002年6月提供予定)
 *2、3: Si-R130のみサポート *4: Si-R150のみサポート *5: 2002年8月提供予定 *6: 拡張スロットには下記の組合せ条件があります。

Si-Rシリーズ型名 / 価格一覧 P.65

Si-R300基本ソフトウェアV1プレインストールモデル

拡張スロット0	拡張スロット0				
	ATM25	100BASE-FX	PRI	BRI	無し
ATM25	x	x	x	x	x
100BASE-FX	x	x	x	x	x
PRI	x	x	x	x	x
BRI	x	x	x	x	x
無し	x				

Si-R300基本ソフトウェアV2プレインストールモデル

拡張スロット0	拡張スロット0			
	ATM25	100BASE-FX	PRI	BRI
ATM25	x	x		
100BASE-FX	x	x		
PRI				
BRI				
無し				