

Overギガビットクラスの高速 / 大容量かつ高信頼な次世代IPルータ

Fujitsu Advanced IP Network Products

GeoStream R900シリーズ

富士通アドバンスドIPルータ『GeoStream R900シリーズ』は、次世代のブロードバンドIPネットワークインフラの中核を担う高速 / 大容量IPルータです。高速な中継性能はもちろん、キャリアネットワークに要求されるきわめて高い信頼性を備えながら、高品質なサービスを実現するさまざまなIP先進機能を搭載。通信キャリア、社会システム、企業バックボーンといったあらゆる次世代IPネットワークに適用が可能です。

さらに、xDSL、Ethernetアクセス、光アクセスなどの高速インターネット接続サービスを強力にサポートするBRAS(Broadband Remote Access Server)機能を搭載し、エンドユーザーに対してコストパフォーマンスの高いブロードバンドソリューションを提供します。

特長

高速 / 大容量

- ・VPN、フィルタリングといった各種サービス提供時においてもフルワイヤ中継性能を発揮する余裕のスイッチ容量を備え、大規模ネットワークへの拡張にもスケラブルに対応します。
- ・POSやATMといった高速インタフェースを収容可能です。OC-192c(10Gbps) POSにも対応可能です(R980のみ)。

99.9999%の高可用性

- ・フレキシブルな冗長構成と独自の高速系切替システム(約50ms 1、リポート不要)により、1年間で0.4分以下のダウンタイムというキャリア交換機レベルの信頼性を実現し、ミッションクリティカルなアプリケーションにも対応可能です。
- ・すべてのハードウェアモジュールで活性保守が可能のほか、稼動状態でのソフトウェアバージョンアップも可能とするなど、優れたメンテナンス性を発揮します。

先進IP機能

- ・IPv6プロトコルへの対応はもちろん、IPv6 / IPv4デュアルスタック、IPv6 over IPv4トンネリングによりIPv6ユーザーとIPv4ユーザーを同時に収容可能。
- ・レイヤ3VPN(IP-VPN)サービスの提供を可能にするMPLS-VPNに加え、レイヤ2VPNサービスの提供を可能にするVLAN VPN mapped MPLS機能を搭載。
- ・BRAS(Broadband Remote Access Server)機能を搭載し、xDSLやEthernet、光ファイバといった高速アクセス回線からのインターネットアクセスをサポート(R980、R920のみ)。

1: ハード障害のみを考慮



GeoStream R980

- ・スイッチング容量160Gbps
- ・インタフェーススロット:14



GeoStream R940

- ・スイッチング容量40Gbps
- ・インタフェーススロット:8



GeoStream R920

- ・スイッチング容量20Gbps
- ・インタフェーススロット:4

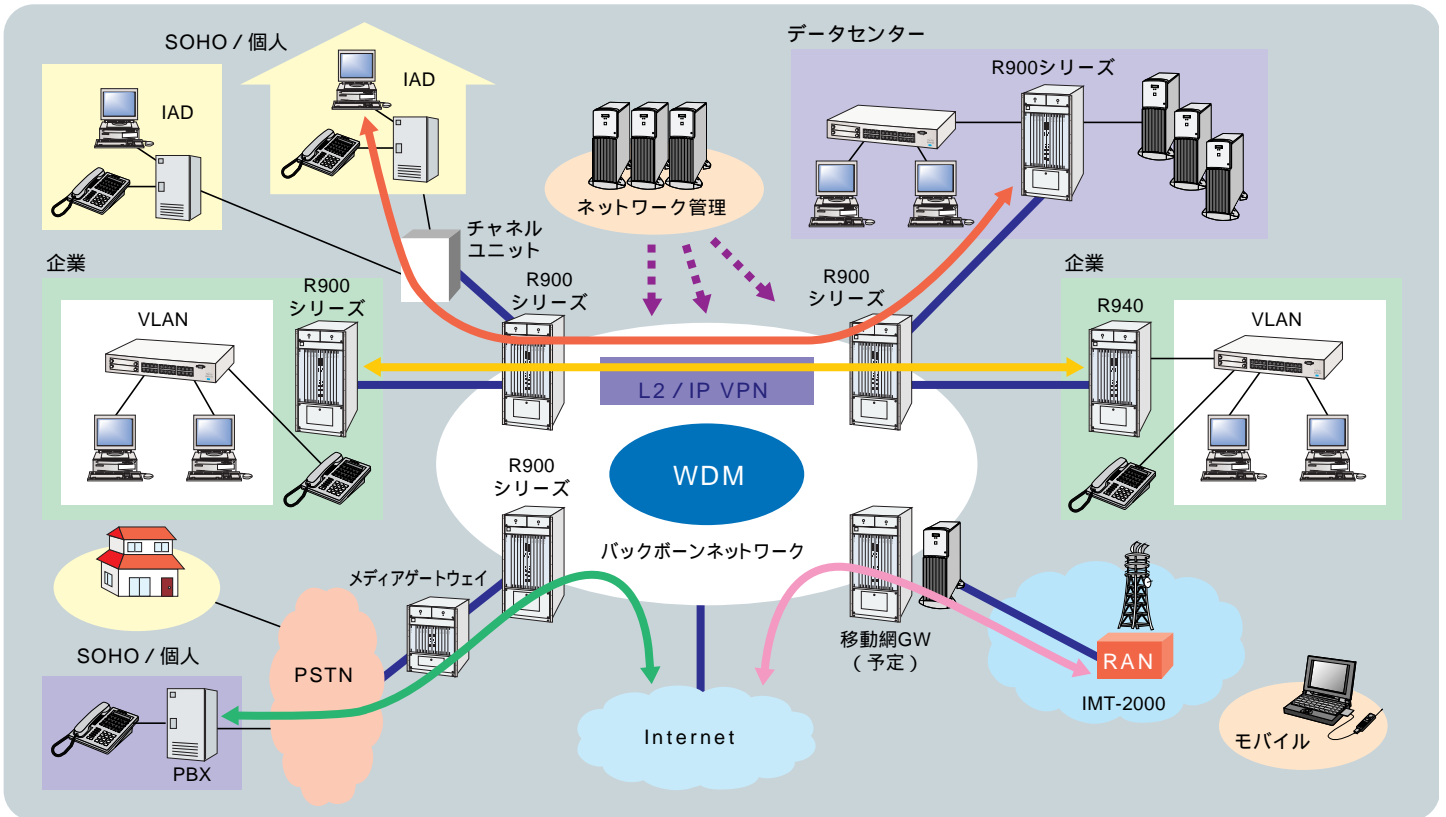
製品名	R980	R940	R920	
ポート容量	160Gbps	40Gbps	20Gbps	
中継性能	192Mpps*1	48Mpps*1	24Mpps*1	
インタフェーススロット数	14	8	4	
インタフェース	POS	OC-192c / STM-64*2、OC-48c / STM-16、OC-12c / STM-4、OC-3c / STM-1		
	ATM	OC-12c / STM-4、OC-3c / STM-1		
	イーサネット	1000BASE-SX、1000BASE-LX、10 / 100BASE-TX		
冗長構成	二重化	制御部、スイッチブレード、電源		
	二重化(APS)	POS / ATMインタフェース		
ルーティングプロトコル	IPv4	Static、RIP / RIP2、OSPFv2、BGP4、IGMP / IGMP2、PIM-SM		
	IPv6	Static、RIPng、OSPFv3、BGP4+		
	MPLS	LDP、CR-LDP、RSVP-TE		
中継機能	IPフィルタリング、IPマルチキャスト			
トラフィック制御	MPLS-TE(CR-LDP、RSVP-TE)、Equal Cost Multipath、Diffserv			
サービス	VPN	MPLS VPN、VLAN VPN mapped MPLS		
	BRAS	-		
保守・運用	活線挿抜	制御系、Switch Blade、Line Termination		
	その他保守機能	回線閉塞 / 閉塞解除、オンラインファイル更新、版数読み取り、障害管理(ソフト障害、各パッケージ障害など)、遠隔立ち上げ		
	保守インタフェース	CLI、SNMP、Telnet、FTP		
諸元	外形寸法(W.D.H)	480 × 600 × 750mm	480 × 699 × 975mm	480 × 600 × 400mm
	質量	最大150kg	最大170kg	最大65kg
	電源	DC-48V		
		AC200V系		
	消費電力	最大2500W	最大2500W	最大1000W
	搭載	19インチラック搭載		
	環境条件	温度:5 ~ 40、-5 ~ 50 (Short Term)*3		
		湿度:5 ~ 85%RH、5 ~ 90%RH(Short Term)*3		
	適合基準	安全性	IEC60950、UL1950、IEC60825	
		EMC / EMI	CISPR 22 / 24、VCCI、FCC、GR-1089-CORE	
耐環境性能		NEBS(Telcordia GR-63-CORE)		

*1: 40バイト/パケットでファイアスピード時の性能 *2: R980のみ、装置1台につき最大6枚搭載可能 *3: 連続96時間を超えず、年間に15日を超えない期間

GeoStream R900シリーズ型名 / 価格一覧 P 31

次世代IP情報インフラの中核を担う高速 / 大容量ノード

GeoStream R900シリーズは、次世代のIPネットワークインフラ機器の中核を担う基幹製品として、先進のIP機能を備えたハイエンドルータ機能のほか、既存ネットワークからの移行性をも考慮したマイグレーション機能の提供をも実現します。



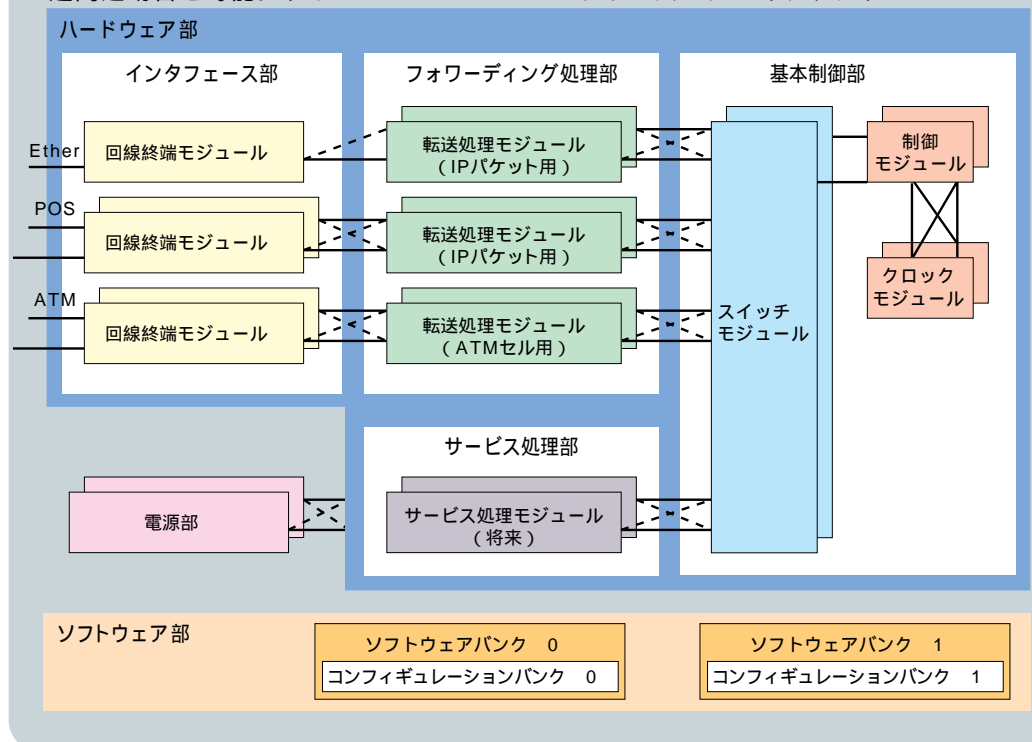
高い可用性を実現する柔軟なアーキテクチャ

GeoStream R900シリーズは、当社が長年培ってきた高信頼製品開発のノウハウを生かした設計により、すべてのハードウェアモジュール(制御モジュール、スイッチモジュール、クロックモジュール、電源部、転送処理モジュール、回線モジュール APS)の他、ソフトウェアバンクやコンフィギュレーションバンクとも二重化を実現。一重化構成に加え、信頼度のニーズに合わせてモジュールごとにフレキシブルな冗長構成をとることができ、完全二重化構成も可能です。二重化構成時はリブートなしで現用系から待機系へ瞬時(約50ms¹)に切替可能とし、モジュール/ポート単位で障害系を局所化して運用を継続することで、極めて高い可用性(99.9999%以上²)を実現しました。

また、ユーザーへのサービスを中断することなく稼働状態のままソフトウェアのアップグレードを可能にするオンラインアップグレード機能や、すべてのハードウェアモジュールを活線挿抜保守可能とし、ユーザーに容易かつ安定したネットワーク運用環境を提供します。

これら高信頼性能により、通信キャリアのバックボーンネットワークだけでなくISPや企業の基幹ネットワークなど、ミッションクリティカルなコアビジネスを支える高信頼度のネットワーク構築を強力にサポートします。

超高速切替を可能にするGeoStream R900シリーズのアーキテクチャ



1:基本制御部二重化構成時の現用系から待機系へのハードウェア切替時間 2:完全二重化構成時での稼働率でハード障害のみを考慮