

バックボーンスイッチ

富士通のバックボーンLANスイッチは、構内の高速バックボーンとして最適なスイッチです。ギガビットの超高速インタフェースをサポートし、高度なルーティングやフィルタリング機能をサポートするレイヤ3スイッチのSR8800 / SR5400スイッチングルータ、マルチリンクイーサ機能や電源 / 基本部二重化など信頼性に優れ、低コストでバックボーンLANが構築可能なレイヤ2スイッチのSB6400を提供。企業ネットワークのあらゆるニーズに対応したバックボーンLANを構築可能です。

SR8800 スwitchングルータ

ギガビット対応超高速・高信頼スイッチングルータ

SR8800スイッチングルータは、最大48本までギガビット・イーサネットを収容し、企業における大規模バックボーンの構築を実現する高速・大容量・高信頼レイヤ3スイッチです。

基本制御部および電源部の二重化機能を持ち、さらに装置全体の二重化を行うホットスタンバイにも対応しており、バックボーンで重要視される高い信頼性を実現します。

また、IPの他にIPX、AppleTalkといったマルチプロトコル対応や、SRシリーズの特長であるハードウェアによる高速フィルタリングなどのフルルータ機能により、従来のルータと同様のレイヤ3制御が可能となっています。さらにIPマルチキャスト機能および帯域制御もサポートします。なお、設置環境に合わせ、本体はフロアスタンド / ラックマウントの2種類のモデルからお選びいただけます。



SR5400 スwitchングルータ

マルチプロトコル高速スイッチングルータ

SR5400スイッチングルータは、フルルータ機能を持ったレイヤ3スイッチです。TCP / IPの他に、FNA、IPX、AppleTalkなどのマルチプロトコルに対応しており、ホスト系基幹業務も含めたLANネットワーク全体を高速化することができます。また、ギガビットイーサネットや100BASE-TXのほか、FDDIやATMなどの豊富なLANインタフェースをサポートしています。さらに、マルチリンクイーサネットやホットスタンバイ機能などの高信頼機能もサポートしているので、システムダウンが許されない業務ネットワークに最適です。



SB6400 バックボーンスイッチ

高信頼バックボーンスイッチ

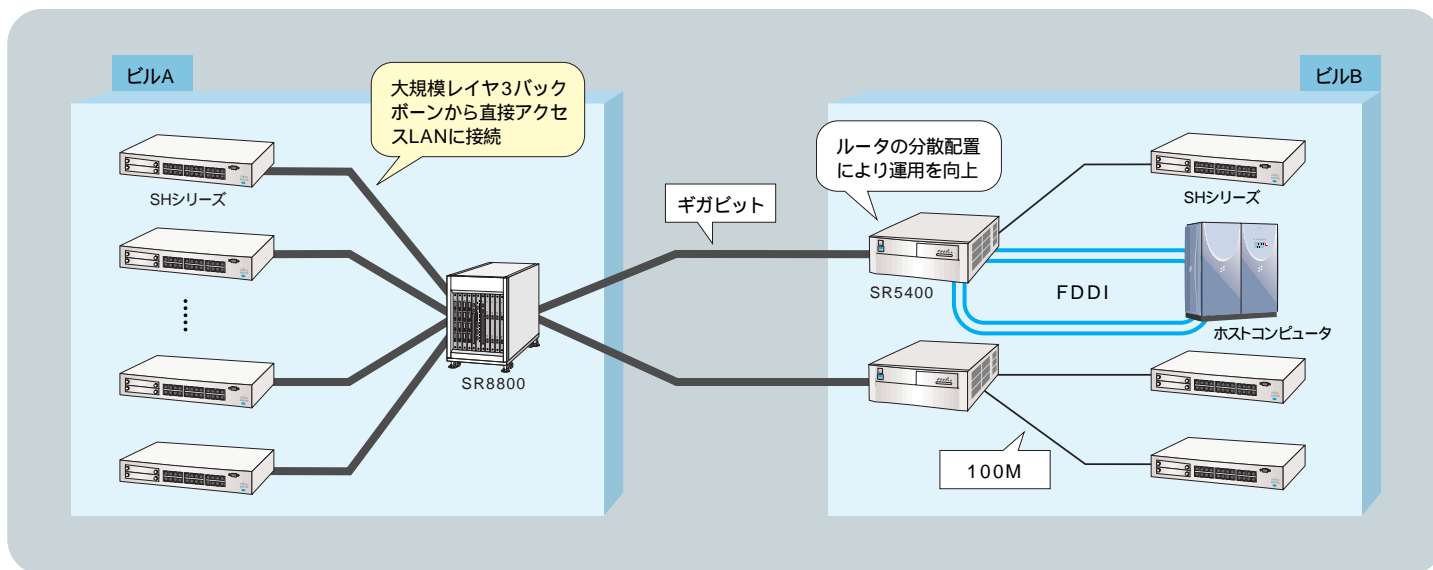
SB6400バックボーンスイッチは、二重化、マルチリンクイーサ機能などによる高信頼なバックボーンLAN用スイッチとしてご利用いただけるばかりか、既存のFDDIなどの基幹LANからの移行の際のループ構成時にも、常に最短経路を選択し中継を可能とするIP経路選択機能を搭載。非常に効率的なネットワーク運用を実現します。



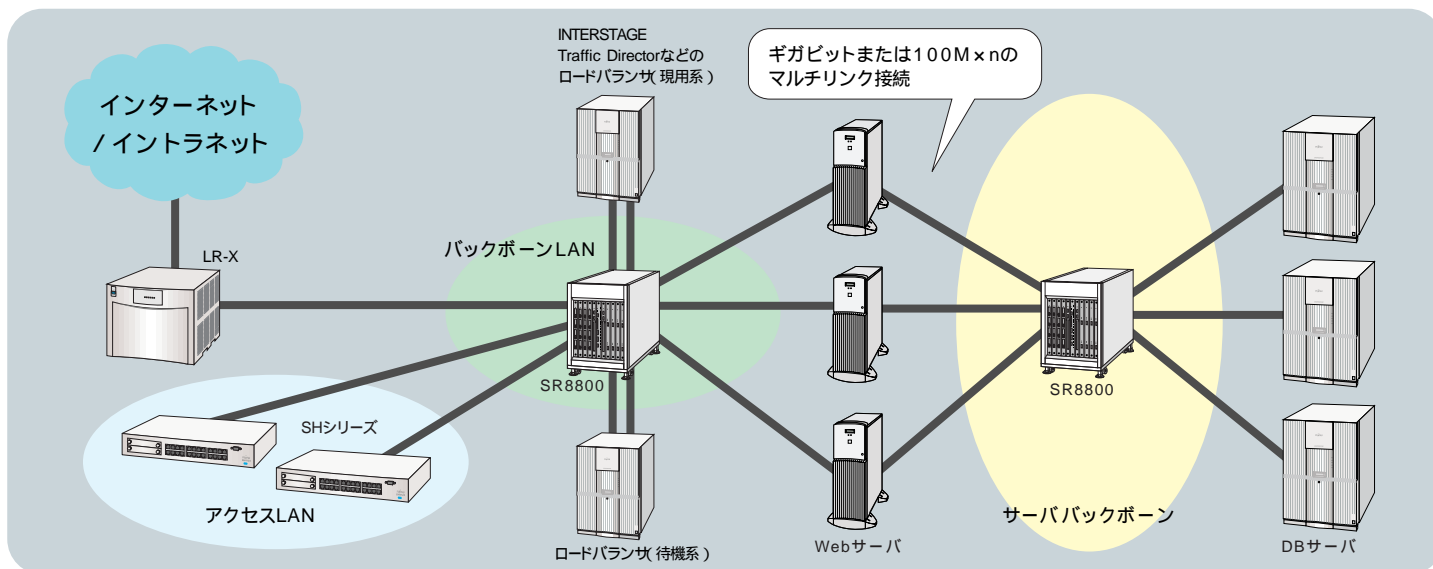
製品名	SR8800 (フロアスタンドタイプ)	SR8800 (ラックマウントタイプ)	SR5400	SB6400
ラインセットスロット	8スロット		4スロット	4スロット
インタフェース (提供ボード)	1000BASE-LX (最大48ポート) 1000BASE-SX (最大48ポート) 1000BASE-T (最大30ポート) 10 / 100BASE-TX (最大128ポート)		1000BASE-LX、1000BASE-SX 10 / 100BASE-TX、100BASE-FX 10BASE-T、FDDI (GI) ATM (156Mbps)アダプタ	10 / 100BASE-TX 100BASE-FX
ルーティング	基本機能 オプション		基本機能 オプション	基本機能 オプション
IPルーティング性能	IP (RIP、RIP2、OSPF、IPマルチキャスト)、IPX AppleTalk		IP (RIP、RIP2、OSPF)、FNA、IPX	—
運用性	VLAN機能 ポートモニタリング ネットワーク機能 管理機能		2,400万PPS 100万PPS	100万PPS — — —
機器監視アプリケーション	NetEyemanager / SH		NetEyemanager / LAN	—
信頼性	電源二重化、基本制御部二重化		—	電源 / 基本部二重化
ホットスタンバイ	—		—	—
マルチリンクイーサ	—		—	—
スパンニングツリー	—		—	—
諸元	外形寸法 (W.D.H)	483 × 675 × 700mm	430 × 675 × 708mm	425 × 577 × 160mm
	質量	最大130kg	最大120kg	最大22kg
	消費電力	最大1080W		最大875W
	発熱量	最大3890KJ / h		最大875KJ / h
	電源	AC100V (平行2Pアース付)		—
騒音	50dB		45dB	45dB
標準価格 (税別、本体のみ)	¥ 3,550,000	¥ 3,550,000	¥ 1,500,000	¥ 900,000

システム構成例

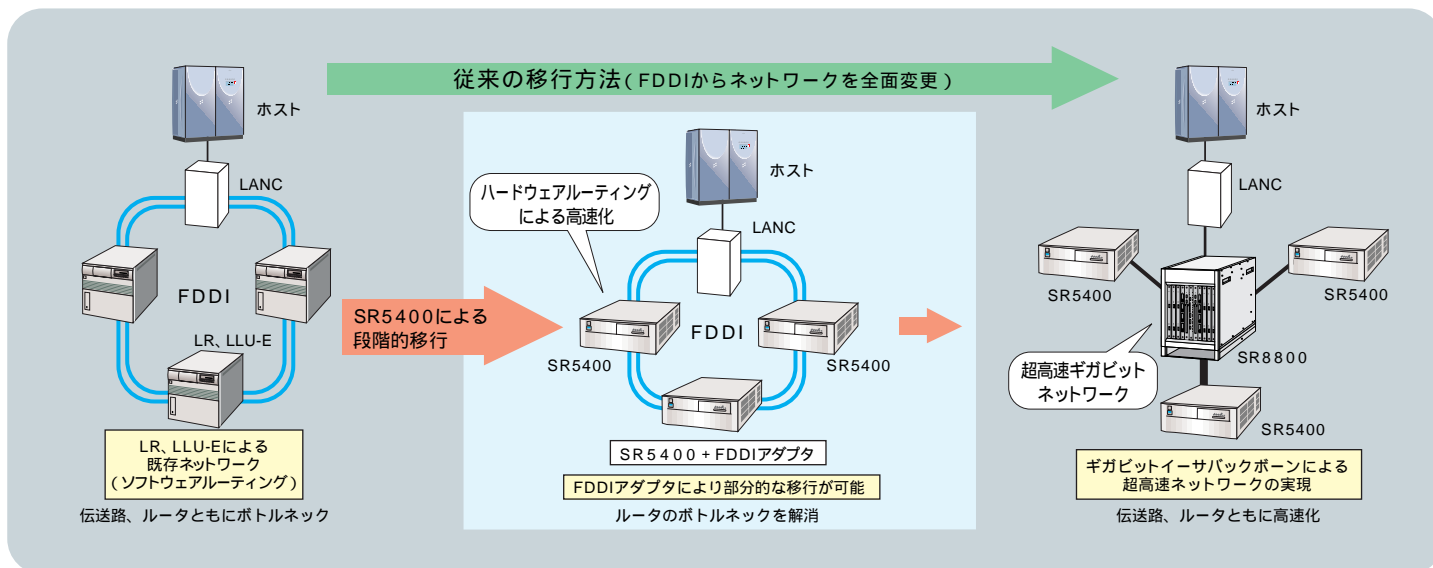
SR8800によるギガビットバックボーンの構築例



SR8800によるインターネットビジネスソリューション例



従来環境からの柔軟な移行を実現するフルルータ機能サポートとFDDIインタフェース



バックボーン
スイッチ

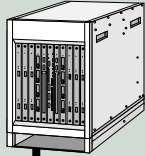
SR8800スイッチングルーター

SR8800構成図

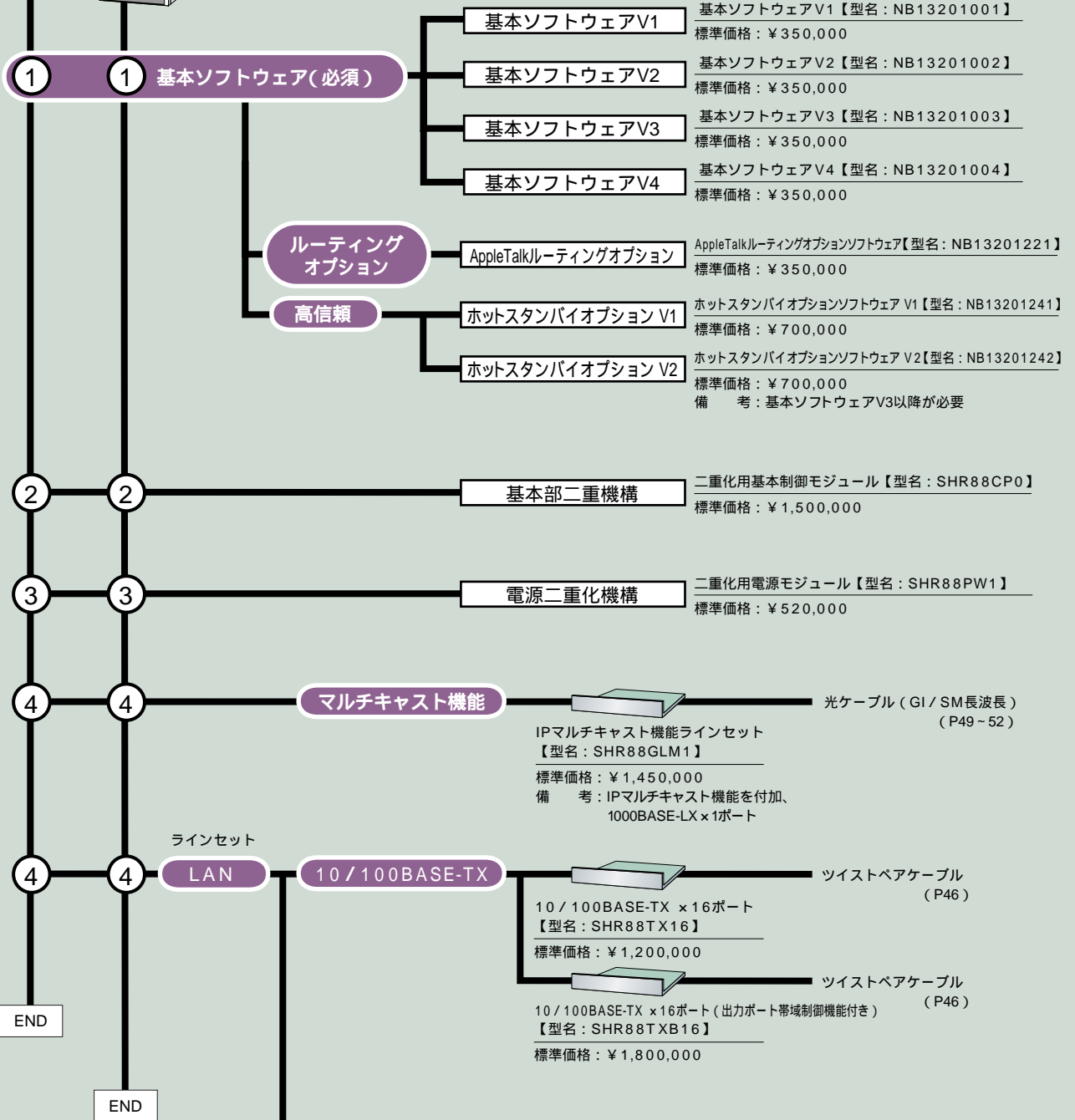
インタフェース	スロット数(搭載可能数)
	SR8800
ソフトウェア	-
拡張基本部スロット	1スロット
拡張電源スロット	1スロット
ラインセットスロット	8スロット



SR8800スイッチングルーター
(フロアスタンドタイプ)【型名: SHR8800A】
標準価格: ¥3,550,000



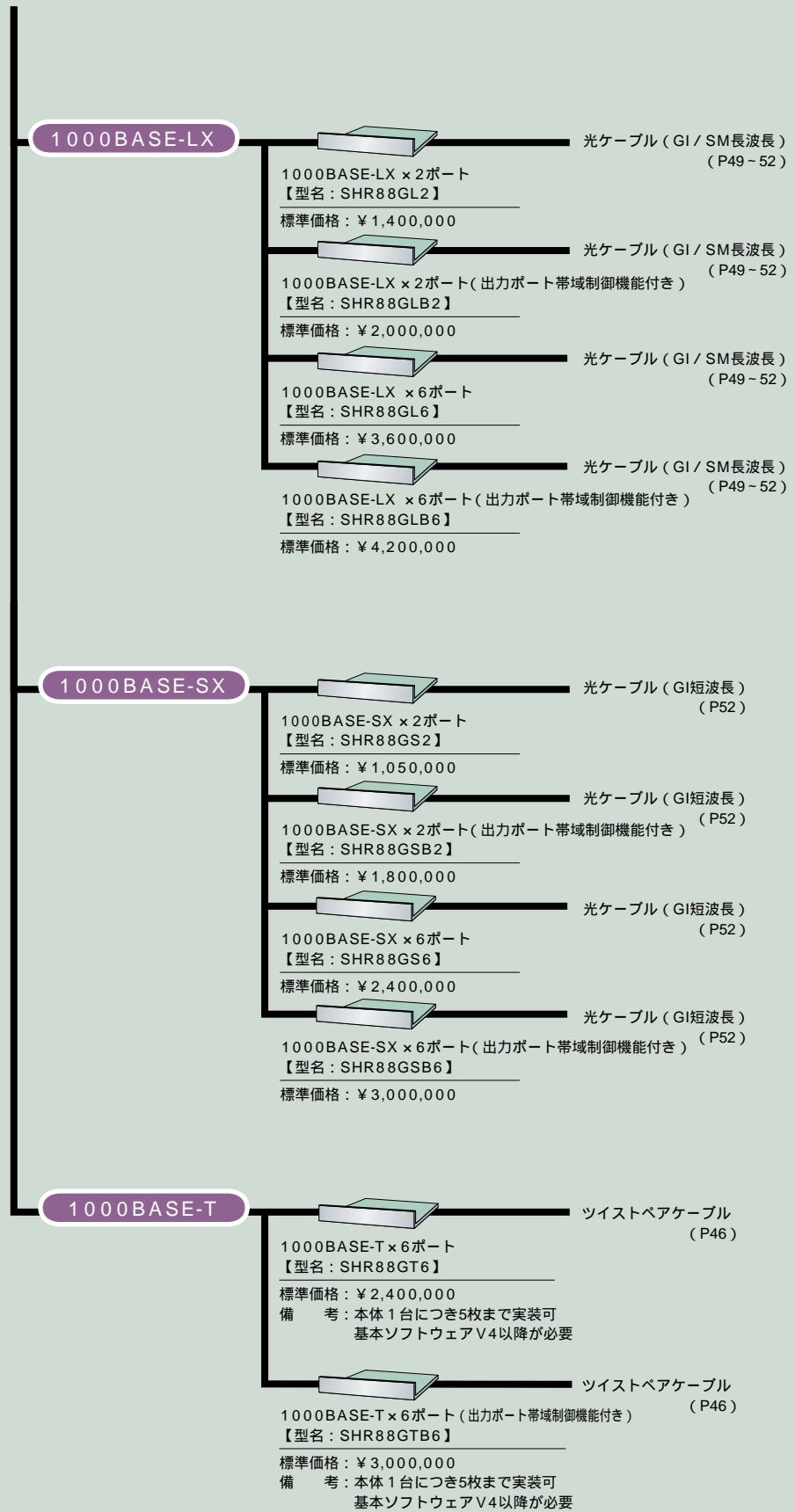
SR8800スイッチングルーター
(ラックマウントタイプ)【型名: SHR8800B】
標準価格: ¥3,550,000



特に提供時期の指定がない製品については提供済みです。
価格には、消費税などは含まれていません。

スイッチボード

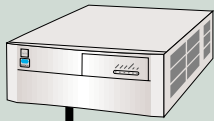
SR8800



バックボーン
スイッチ

SR5400スイッチングルータ

SR5400構成図



SR5400 スwitchングルータ【型名：SHR5400】
 標準価格：¥1,500,000
 備考：スロット数×4
 処理能力：100万PPS（IPルーティング）

基本ファームウェアV1
 【型名：SHR54FW1】
 標準価格：¥300,000
 内容：マルチリンクイーサ、ホットスタンバイ機能、VLAN機能などの基本機能のサポート

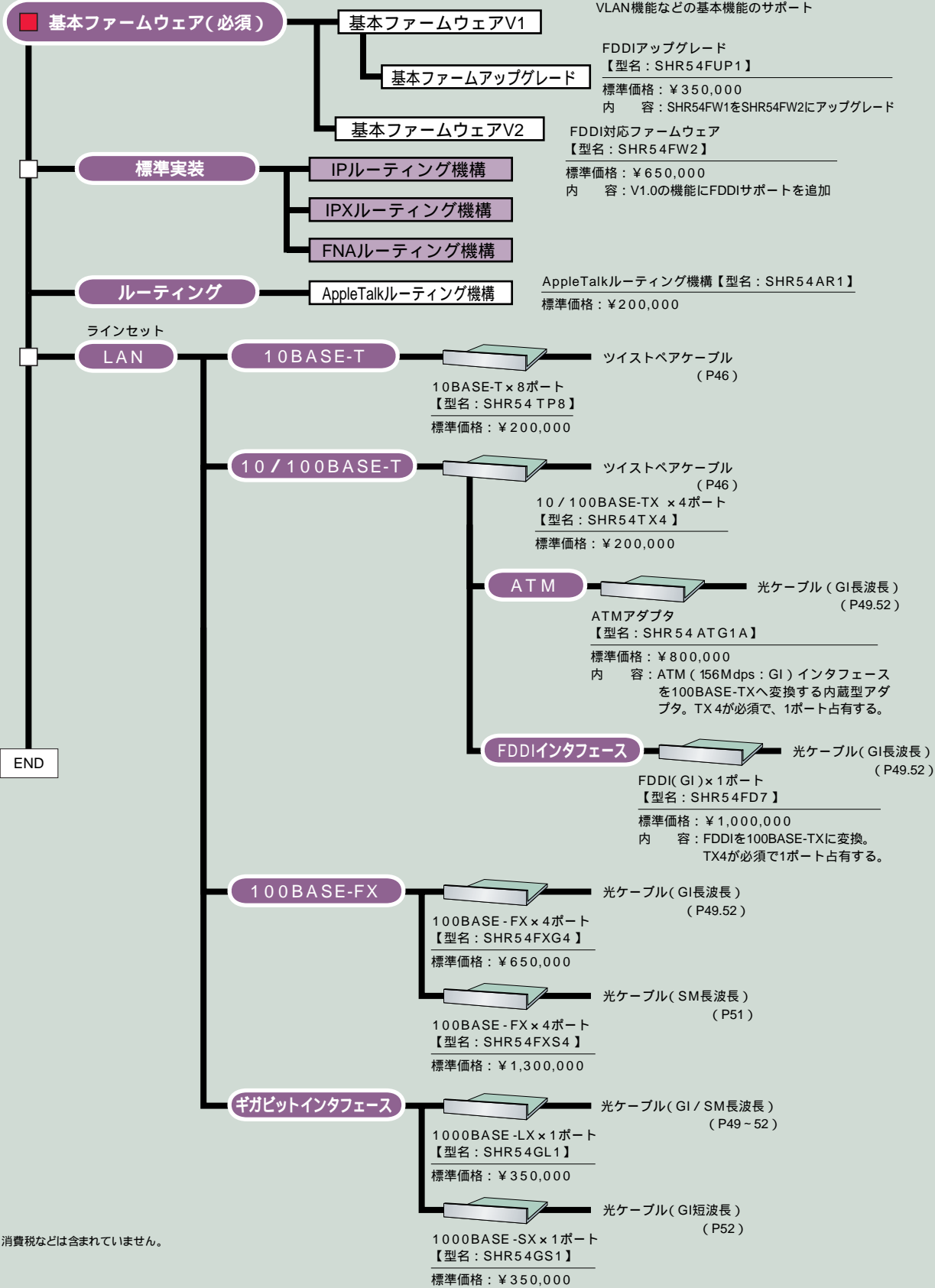
FDDIアップグレード
 【型名：SHR54FUP1】

標準価格：¥350,000
 内容：SHR54FW1をSHR54FW2にアップグレード

FDDI対応ファームウェア
 【型名：SHR54FW2】

標準価格：¥650,000
 内容：V1.0の機能にFDDIサポートを追加

AppleTalkルーティング機構【型名：SHR54AR1】
 標準価格：¥200,000



価格には、消費税などは含まれていません。

スイッチポート

SR5400