

## マルチベンダー環境のネットワーク管理プラットフォーム Fujitsu Network Node Manager for WindowsNT

Fujitsu Network Node Manager for WindowsNT は、トータルなネットワークリソースの管理プラットフォームです。ネットワークパフォーマンスの評価、障害の予測、ネットワークの拡張や再構築の計画の際、ネットワーク管理部門を強力に支援するツールです。

### 最新ネットワーク構成への自動更新とグラフィカルな構成管理機能

実際のネットワーク構成を、階層構造化したシンプルなマップとして表示します。また、最新のネットワーク構成を常時監視し、ノードの追加や削除、トポロジーの変更など、ネットワーク状態の変化を自動的にマップに反映します。

### ネットワークダウンの回避と早急な復旧につながる障害管理機能

ネットワーク上の各ノードのステータスを定期的にチェックし、マップ上のシンボルの色の变化で表示することで、問題箇所を素早く特定します。また、障害、しきい値超過、ステータス変化などの各イベントを分類して管理者に自動通知します。

### トラブル発生時の原因分析を支援する性能管理機能

SNMPをサポートするノードのMIB値を収集し、リアルタイムのパフォーマンス状況をグラフィカルに表示します。また、MIBしきい値をユーザーが定義することができるため、ネットワーク状態の柔軟な監視が可能となります。

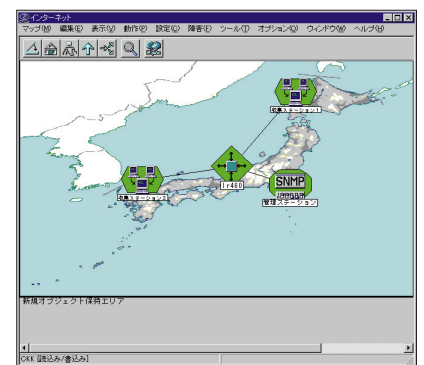
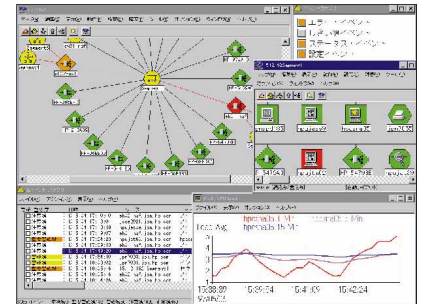
### 大規模ネットワークの集中管理を可能にするMS - CS連携機能

Fujitsu Network Node Manager for WindowsNTをMS(上位)とCS(下位)の階層構成にすることにより、大規模ネットワークの集中管理が可能になります。各拠点のCSで収集した情報のうち、重要なものを中央のMSに転送します。これによって、各拠点と中央の間のトラフィックを最小限に抑えながら、分散したネットワーク環境を集中管理することができます。

### その他の機能

Webインタフェースにより、リモートサイトから各種ネットワーク管理情報にアクセスできます。また、集中監視形態だけでなく、各拠点のFujitsu Network Node Manager for WindowsNTとの連携による階層構造管理が可能となります。さらに、保存データを外部のデータベースに出力することができ、データ管理が容易です。

本製品はHewlett-Packard社OpenViewのライセンス許諾製品です。OpenViewはHewlett-Packard社の商標です。



## ネットワーク管理をよりきめ細かく支援するアプリケーション NetEyemanagerシリーズ

NetEyemanagerシリーズは、ネットワークの効率的運用とTCO削減を実現するアプリケーション群です。プラットフォーム SystemWalker / CentricMGRやFujitsu Network Node Manager for WindowsNTと連携し、ネットワーク機器の管理、アドレス管理、性能管理、帯域制御など、よりきめの細かいネットワーク管理を支援します。

### 機器管理

**特長**(NetEyemanager / LAN, SH, ATM-AS, ATM-EW, ATM-SH, CiscoWorks, Extreme)

- ・管理対象機器のポートや伝送路の状態を実機に近い機器イメージで表示
- ・管理対象機器の各種障害やイベントを管理可能
- ・富士通製ネットワーク機器の詳細管理が可能( LAN, SH, ATM-AS, ATM-EW, ATM-SH )
- ・マルチベンダーのネットワーク環境にも対応( CiscoWorks, Extreme )

### 運用管理

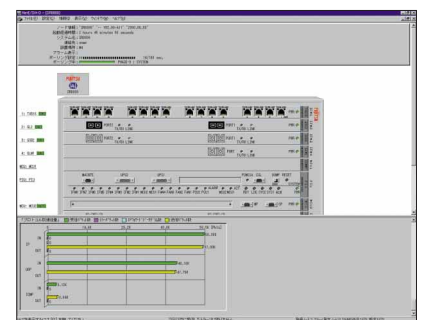
**特長**

IPアドレス管理( NetEyemanager / QIP )

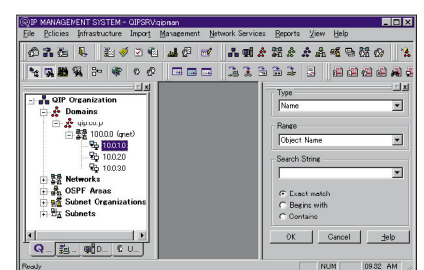
- ・全社のIPアドレスをGUI上で一元管理
- ・RSC2136のダイナミックDNSに準拠したDNS-DHCP自動連携機能
- ・階層的な管理者定義機能により整然とした管理体系で管理工数を削減
- ・DHCPサーバの二重化機能により、サービスを保証

VoIP電話番号管理 ( NetEyemanager / VoIP )

- ・IPアドレスと電話番号を管理するGateKeeper機能を提供
- ・大規模なVoIPネットワークでも電話番号の一元管理が可能。また、局番単位(ゾーン)の管理と局番間でのGateKeeper連携が可能
- ・回線帯域 / 呼数の最大数にあわせて呼数を制御し一定の音声品質を保証(オプション)。さらにPolicy Server for LAN( P77 )と連携してネットワーク全体の音声帯域を制御することが可能
- ・当社製ソフトウェアSafeCLUSTERと連携しGateKeeperの二重化が可能(オプション)



NetEyemanager / SH



NetEyemanager / QIP

## ポリシーベースでのネットワーク管理を実現 Policy Server for LAN

Policy Server for LANは、ネットワーク全体をひとつのリソースとして管理する「Policy Base Network」を実現する運用管理ソフトウェアです。設定情報の事前作成・一元管理・遠隔地からの設定などの機能をポリシーベースで行うことによりネットワークの運用管理コストを削減します。また、スケジュール管理機能により、ネットワークの設定内容を自動的に切り替えることが可能です。

### 設定情報の事前作成

機器の導入前に、実機と同じWeb画面で設定情報を作成することが可能。設定したデータはファイル転送によって対象機器に反映させることができます。

### 設定情報の一元管理

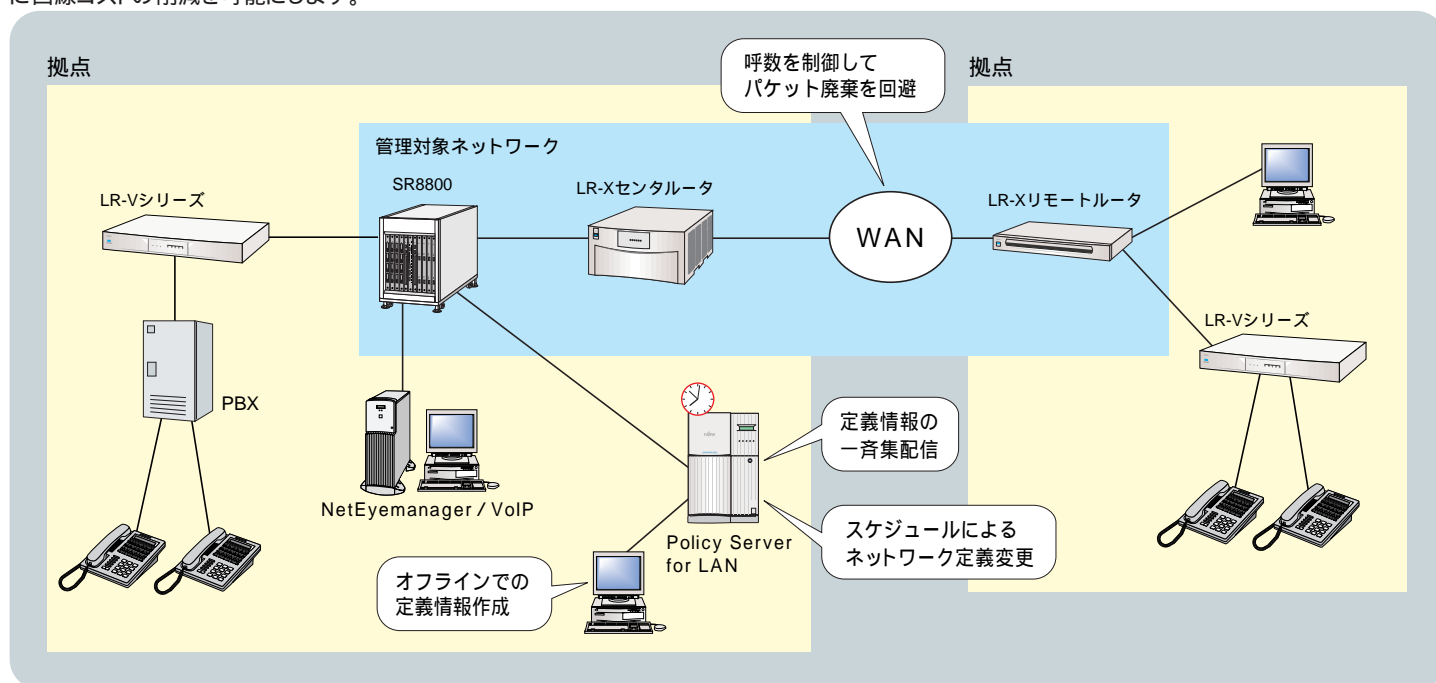
対象となる機器との間で設定情報の集信 / 配信を行い、機器の設定の一元管理をすることが可能です。この集配信にはポリシー管理に基づく部分的な情報の単位で行うことも可能です。

### ネットワーク運用のスケジューリング

ネットワークの設定をスケジュール化し、帯域制御やフィルタリングなどの柔軟な運用を行うことができます。たとえば、昼間にはオンライン業務の優先した帯域保証を行い、夜間の時間帯にはバッチ処理のトラフィックを優先させるなど、時間帯に応じた運用が可能になります。

### VoIP呼数制御機能

VoIPゲートキーパ( NetEyemanager / VoIP呼数制御オプション )と連携して、VoIPによる音声通信のトラフィックが保証されている帯域を超えた場合に、呼数を制限して音声パケットの廃棄を回避することができます。これによって、VoIPネットワークにおける音声通信の品質を一定に保つことができ、さらに回線コストの削減を可能にします。



## UNIXサーバ製品

## 大規模ネットワークサービス管理 ProactNes / SN (Service Network)

ProactNes / SNは、キャリアや社会インフラなどに代表される大規模ネットワークの運用管理を総合的に支援する「サービスネットワークマネージャ」です。ProactNes / SNは、マルチベンダに対応しており、大規模、複雑化するネットワークの管理 / 監視から、運用に必要なネットワークサービスの品質管理まで、ネットワーク運用管理のあらゆる場面で、運用管理業務の容易化 / 効率化を実現し、運用管理コストを大幅に削減することが可能です。

## 大規模ネットワークの運用管理を実現

エンタープライズからキャリアクラスの大規模ネットワークの運用管理を強力に支援します。また、ネットワークの拡張にあわせて監視対象の範囲を広げるなど、ネットワークの進化に対応した運用管理が可能です。

## サービス / セクションごとの運用管理を実現

ネットワーク障害時に、物理ネットワークの障害箇所、影響範囲だけではなく、ある特定の業務 / アプリケーションや組織に特化した影響範囲をマップ上に表示する「マルチプルサービスビュー」を実現します。これにより、ネットワーク運用者は発生した障害がどのユーザー / 業務にどの程度の影響を及ぼすかを容易に把握でき、障害通知 / 復旧作業を迅速に行うことができます。

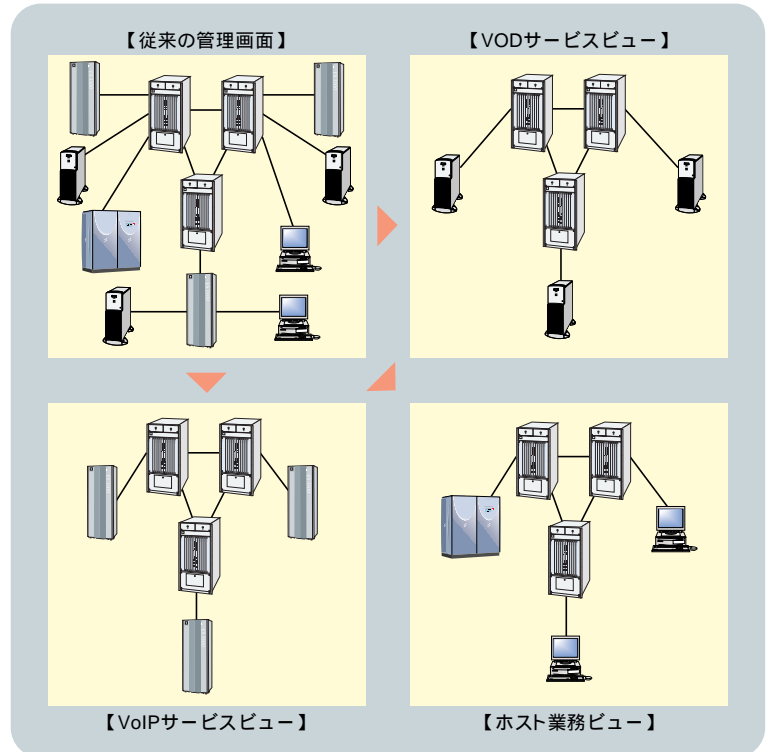
## 豊富な運用管理機能

ProactNes / SNは、豊富な運用管理機能を提供します。  
Webブラウザを利用して運用状況(回線パフォーマンス、サーバ状況など)のリアルタイムな把握が可能  
冗長構成を含めた物理構成を管理  
SLAなどの最新の性能管理機能によりJTCO削減が可能  
サービス / セクションごとに運用GUIをカスタマイズ可能  
CORBAベースのAPIを利用することで、外部アプリケーションとの連携が可能

## マルチベンダ環境への対応

富士通製品をはじめ、Cisco Systems、Extreme Networks、Lucent Technologies、Nortel Networks、その他のメーカー製品も含めたマルチベンダネットワークの運用管理を実現します。

## マルチプルサービスビューのイメージ



## GeoStream R940 IPスイッチングノード機器管理システム GeoStream Element Manager

GeoStream Element Managerは、キャリア / ISP / 社会インフラに適用されるGeoStream R940 IPスイッチングノードの機器管理システムです。GeoStream Element Managerは、トポロジ管理、装置状態管理、障害 / 性能管理など、GeoStream R940 IPスイッチングノードを詳細に管理することができます。ネットワーク運用者はGeoStream Element Managerを利用することで、GeoStream R940で構築されたネットワークの効率的な運用管理を実現できます。

## 構成管理 / 運用支援

背景図 / 装置 / リンク / 装置グループおよびカード実装状態の表示が可能  
コンフィグ情報の自動バックアップ / 表示が可能  
装置のソフト登録 / ダウンロード / 削除 / 版数表示などが可能  
カタログスケジュール実行が可能

## 障害管理

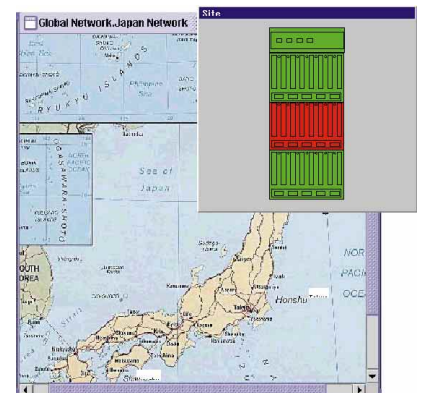
アラーム発生、復旧の厳密かつリアルタイムな監視が可能  
e-mailによるアラーム通知が可能

## 性能管理機能

トラフィック / 品質データの収集 / 表示(グラフ / 表形式)が可能  
収集したデータをCSV形式で出力することが可能

## ProactNes / SNとの連携

ProactNes / SNと連携することで、各種データベースやビューを共用することが可能



機器詳細管理画面

## NEWS 特定情報通信機器の即時償却制度(いわゆるパソコン税制)について

本カタログに掲載されている装置とパソコンなどを組み合わせてご購入いただくと、税制上費用として償却できる場合があります。これは、平成11年4月から平成13年3月までに限り、100万円未満のパソコンなどが全額費用処理できる「特定情報通信機器の即時償却制度」(通称:パソコン税制、パソコン減税)によるもので、ネットワーク機器もこのパソコンの周辺機器として対象となります。この詳細につきましては、お近くの税理士事務所などにご相談ください。

記載の標準価格には消費税等は含まれていません。記載の製品仕様および外観、標準価格は都合により予告なく変更する場合があります。写真は印刷のため製品の色と多少異なる場合があります。外形寸法は全て突起部を含みません。各社および製品名は各社の商標または登録商標です。

より詳細な内容につきましてはホームページをご覧ください。

<http://www.fujitsu.co.jp/jp/network/products>

### 安全に関するご注意

ご使用の際は、「安全上のご注意」をよくお読みのうえ、正しくお使いください。  
水、湿気、湯気、ほこり、油煙などの多い場所に設置しないでください。火災、故障感電などの原因となることがあります。表示された正しい電源、電圧でお使いください。

## 富士通株式会社

通信事業推進本部

ネットワークビジネス推進統括部ビジネス推進部

〒100-8143 東京都千代田区大手町2-6-2(日本ビルヂング)

TEL(03)3548-3647