

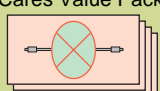




ネットワークの企画 / 構築 / 運用をサポートします。

ネットワークインテグレーションサービス NetCares

分散コンピューティングの進展、グループウェア・イントラネット導入など、お客様の情報システムが、ネットワーク中心の形態へと変貌する中で、多種多様な回線サービス、ネットワーク製品の中からの最適なネットワーク構築が困難になっています。

また、ネットワーク利用形態のダイナミックな変化によるネットワークの管理、パフォーマンスの維持に対する手間、コストの増大など、ネットワークの運用に対するお客様の悩みは膨れ上がるばかりです。このような環境の中NetCaresは、安価・短期間・確実なベストソリューションをご提供いたします。

特長

<p>企画 / 構築 / 運用をトータルにサポート</p> <p>NetCares Value Pack(NVP)</p>  <p>設計から構築まで低価格でご提供</p>	<p>豊富な経験 / スキル / NPT(NetCares Power Tools) を活用した最適ソリューションの提供</p> <p>WWW Server</p> <p>LAN-WANノウハウ情報</p> <p>ツール群</p> <p>(ソフトウェアツール、ドキュメントツール)</p>	<p>ネットワーク運用を強力にサポート</p> <p>監視センタ</p>  <p>24時間365日監視</p> <p>リモートで障害対応</p>
<p>ネットワークエキスパート</p>  <p>エキスパートによる対応</p>	<p>テストラボ</p>  <p>最新機器の接続検証</p> <p>最新テスト環境</p>	<p>保守 / 工事</p>  <p>保守拠点:1000ヶ所</p> <p>日本全国をカバー</p> <p>最新技術の工事</p>

NetCaresメニュー体系

企画	設計	構築	運用
	システムスタートアップサービス		システム管理サービス
ネットワーク基本設計	LAN構成設計	LAN スタートアップ	ネットワーク監視
ネットワーク基本設計支援	WAN構成設計	WAN スタートアップ	ネットワーク障害解析
	NetCares Value Pack		ネットワーク稼働支援
	ネットワークサーバ構築		ネットワーク構成管理
	マルチベンダLAN相互接続検証		ネットワーク性能管理
	マルチベンダLANインテグレーション		
ネットワーク工事基本設計	ネットワーク工事構成設計	施工	

無線LAN機器に関するインテグレーション(構成設計、設置環境分析、スタートアップなど)は、株式会社FFCの「NetExpress」が対応します。
 [窓口]株式会社FFC ネットワーク技術部 (03)3374-1603

TCOの削減と高速化/複雑化するネットワークの運用管理をサポート。

WindowsNTサーバ製品

富士通のネットワーク管理製品は、ネットワークの効率的な運用とTCO削減を実現します。それぞれに特徴的な強みを持つ2種類のSNMPプラットフォーム(SystemWalker / CentricMGR、Fujitsu Network Node Manager for WindowsNT)、きめ細かな管理を可能にするアプリケーション NetEyemanagerシリーズの連携により、ネットワーク管理部門を強力に支援します。

アプリケーション

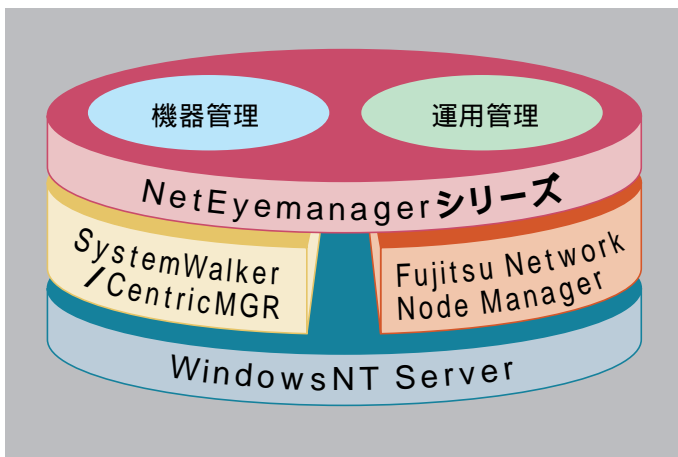
NetEyemanagerシリーズ

- ・SNMPプラットフォームと連携
- ・ネットワーク機器の詳細管理
- ・IPアドレス管理などの運用管理

SNMPプラットフォーム

SystemWalker / CentricMGR

- ・クライアントサーバまで含めたシステム管理



SNMPプラットフォーム

Fujitsu Network Node Manager for WindowsNT

- ・ネットワーク専用管理に強み
- ・マルチベンダネットワーク管理

各プラットフォームとアプリケーションの連携動作については、組み合わせ条件があります。詳しくはP43をご覧ください。

ネットワーク・コンピューティング時代の統合運用管理ソリューション SystemWalker/CentricMGR

SystemWalker / CentricMGRは、ネットワーク・コンピューティング時代に対応した統合運用管理ツールです。小規模のクライアントサーバ環境から超大規模のネットワーク環境を一か所の管理サーバから集中管理することで、運用コスト(TCO)の削減とシステムの安定稼働を実現します。

業務のライフサイクルをトータルに管理

SystemWalker / CentricMGRは、企業システムを適切に維持・管理する上で必要なソリューションを提供します。デプロイメント、モニタリング、リカバリ、アセスメントという企業システムを維持していくためのライフサイクルを共通のフレームワークを使って管理します。

デプロイメント[導入 / 設定]

サーバまたはクライアントで使用するアプリケーションやデータなどの資源を一元管理し、対象のサーバやクライアントにオンラインで配付することができます。また、サーバ / クライアントの空きディスク容量や搭載メモリ量などのハードウェア情報や、すでにインストールされているソフトウェアの情報を、インベントリ情報として収集し参照することができます。

モニタリング[監視]

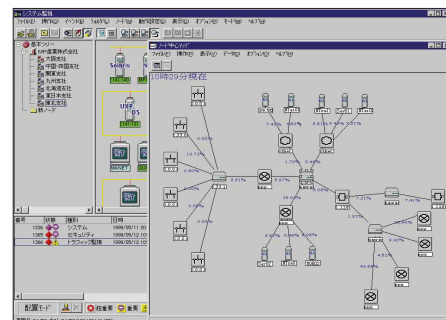
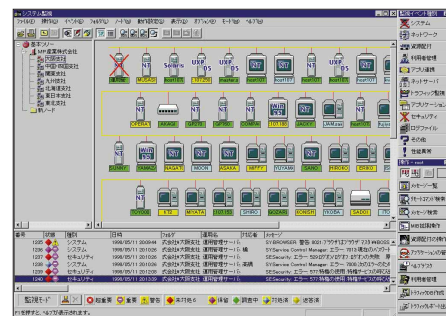
ネットワークやシステムアプリケーションの稼働状況、障害発生、性能状況をGUIを使用した画面で集中的に監視できます。イベントログ・SNMPトラップ・指定のログファイルなどに出力されたメッセージをSystemWalker / CentricMGRの運用管理サーバで集中管理します。WWWブラウザからビジュアルな管理画面を参照したり、携帯電話(iモード)での監視もできますので、場所を選ばずに障害発生を監視できます。

リカバリ[復旧]

SystemWalker / CentricMGRでは、リモートから診断したり、蓄積したノウハウを利用したオペレータ操作のナビゲート機能により、運用中にネットワークやシステムで発生するさまざまな障害の復旧作業を効率的に行うことができます。

アセスメント

サーバ / クライアントのソフトウェアのライセンス数を一元管理することができます。蓄積された情報を元にレポート出力を行い、システムの評価 / 分析を行うことができます。



・インターネットで製品情報がご覧になれます。 <http://www.fujitsu.co.jp/soft/systemwalker/>