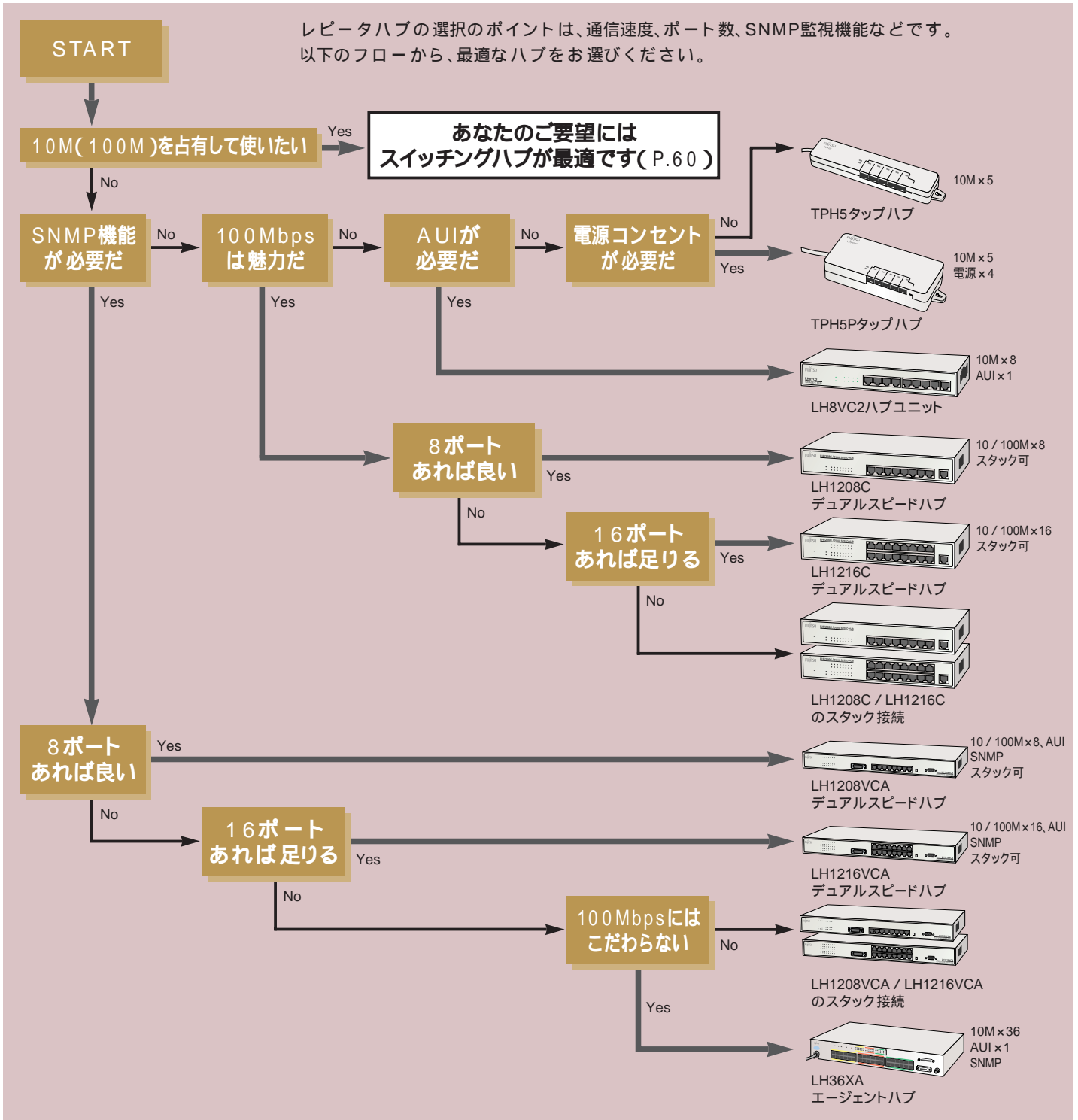


レピータハブ選択のポイント

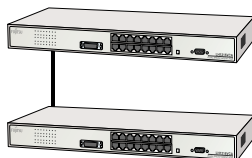


レピータハブ

LH1200C / LH1200VCAシリーズのスタック接続

LH1200C / LH1200VCAの各シリーズでは、同シリーズのハブ同士の接続でスタック接続をサポートします。これにより、最大4段までのスタック接続が可能となります。このスタック接続は、LH1208CとLH1216Cの間、またLH1208VCAとLH1216VCAの間で可能で、ハブ間の接続をカスケード段数を気にすることなく行うことができます。

カスケードによる増設



カスケード段数は二段まで(100BASE-TXの場合)

スタックによる増設



スタック接続ではカスケード段数制限による影響を受けることなく増設が可能