

キャリアネットワークから小規模事業所まで多様なニーズをサポート

富士通は、1991年より自社製ルータの販売を開始して以来、これまで多くのお客様の最新 IP ネットワーク構築にご利用いただいております。製品体系として、シスコシステムズ社との提携によって提供するキャリア向けハイエンドルータの Fujitsu and Cisco CRS-1 シリーズ、Fujitsu and Cisco XR 12400 シリーズ、業界最高水準の性能を持つシスコシステムズ製ルータ Cisco / ASR1000 シリーズ、高度な VPN 機能や QoS 機能をサポートする Si-R シリーズ、Si-R シリーズで培った機能/技術を投入したコストパフォーマンスに優れた Si-R80brin を提供。これら各シリーズの提供により、キャリアネットワークから小規模事業所まで、幅広いニーズをサポートします。

また、それぞれのシリーズにおいて、性能や信頼性、インターフェースの種類などにより多様なラインナップを用意し、お客様のネットワーク環境に柔軟に対応します。

富士通・シスコ共同ブランド品

Fujitsu and Cisco CRS-1シリーズ

富士通・シスコシステムズ両社の技術や経験を融合することによって、IP ネットワークインフラにおける機能、信頼性およびサポートの充実を実現します。

1	長期的なシステム利用に対応	業界で初めてOC-768c/STM-256c POSインターフェースに対応。最大92Tbpsまで拡張可能であり、システム投資を長期的に保護。
2	システムの常時稼働	自己回復型OSであるCisco IOS XRソフトウェア搭載。サービス中断なく、保守やアップグレードなどが可能。
3	セキュアなシステム仮想化	単一のルータで最大限のセキュリティを確保しながらパブリックサービスとプライベートサービスを分離でき、運用効率と管理効率の向上が可能。

Fujitsu and Cisco XR 12400シリーズ

1	システムの常時稼働	自己回復型OSであるCisco IOS XRソフトウェア搭載。サービス中断なく、保守やアップグレードなどが可能。
2	セキュアなシステム仮想化	単一のルータで最大限のセキュリティを確保しながらパブリックサービスとプライベートサービスを分離でき、運用効率と管理効率の向上が可能。

実績のIPアクセスルータ

Si-Rシリーズ

Si-R シリーズは、高度な VPN 機能や QoS 機能、IPv6 サポートなど、次世代の企業ネットワークシステムを構築するための最適なソリューションを提供し、拠点の規模に応じた幅広いラインナップを用意しています。

1	多様なラインナップを提供	ギガイーサ/ISDN/3G携帯/PHSなどの豊富なインターフェースに対応した製品群を提供。
2	先進IP/セキュリティ機能を満載	VoIP, IPv6, SPI型ファイアーウォール。

小型/低価格化対応VPNルータ

Si-R80brin

ブロードバンド環境の普及拡大に伴い、小規模なオフィスから個人レベルの SOHO 的なビジネススタイルなどの多様化するニーズに対応し、最適かつ経済的なネットワーク構築を実現します。

1	中小規模のオフィスに最適な仕様	軽量/コンパクト設計、ファンレス設計 VCCIクラスB準拠。
2	Si-Rシリーズの先進機能を標準搭載	ダイナミックVPN機能、Web簡単設定メニュー。

シスコシステムズ社製ルータ

Ciscoシリーズ

1	豊富なラインナップ	豊富なラインナップを提供し、規模やコストに応じたネットワークを構築可能。
---	-----------	--------------------------------------

ASR 1000シリーズ

1	最新技術の搭載	最新のネットワークプロセッサである「Quantum Flow Processor(QFP)」,並びに最新OSである「Cisco IOS XE」を搭載し、キャリアなどのエッジルータとして高性能・多機能を実現。
---	---------	---

シスコシステムズ社との協業により、高信頼・最新サービスを提供するハイエンドルータ

Fujitsu and Cisco CRS-1シリーズ

CHECK! <http://fenics.fujitsu.com/products/crs-1/>

Fujitsu and Cisco CRS-1 シリーズは、日本の通信キャリア様への機能の実現や品質要求に応えるサポートのために、シスコシステムズ社との提携によって提供される共同ブランド製品です。

富士通・シスコシステムズ両社の技術や経験を融合することによって、Cisco IOS XR の共同開発を行い、IPネットワークインフラにおける機能、信頼性およびサポートの充実を実現します。本シリーズは、キャリアネットワークに求められる最高レベルの品質基準に対応するとともに、最新サービスを提供するためのさまざまな IP 機能を搭載しています。



4スロット シングルシェルフシステム

- 40Gbps/スロットの4スロットラインカードシェルフ 320Gbpsのスイッチング容量を提供
- 19インチラック搭載型シェルフ



8スロット シングルシェルフシステム

- 40Gbps/スロットの8スロットラインカードシェルフ 640Gbpsのスイッチング容量を提供
- 19インチラック搭載型シェルフ



16スロット シングルシェルフシステム

- 40Gbps/スロットの16スロットラインカードシェルフ 1.28Tbpsのスイッチング容量を提供
- 自立型シェルフシステム
- マルチシェルフシステムへの拡張が可能



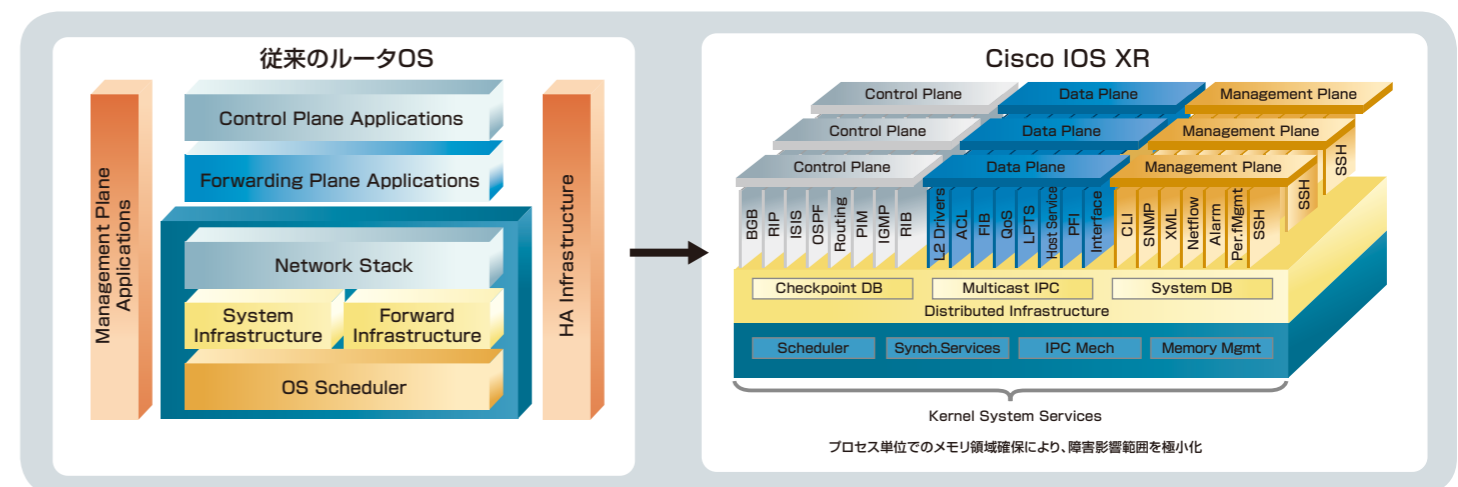
マルチシェルフシステム

- 40Gbps/スロットの32スロットマルチシェルフ 2.56Tbpsのスイッチング容量を提供
- 自立型シェルフシステム
- 16スロットシングルシェルフシステムからの拡張が可能

1. システムの常時稼働

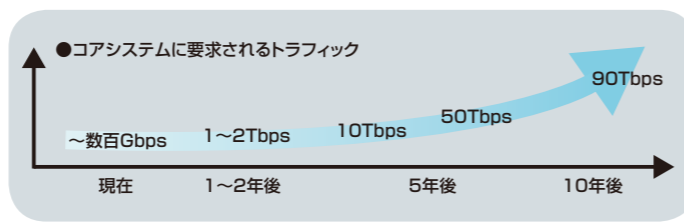
マルチシェルフ構成に対応可能な自己回復型 OS である Cisco IOS XR ソフトウェアを搭載しています。Cisco IOS XR は、サービスもしくはユーザー単位のトラフィックや運用の分離機能によって、障害による影響範囲を限定・隔

離する機能を備えており、サービスを中断させることなく保守やアップグレード、機能強化、ハードウェア拡張の作業が可能です。



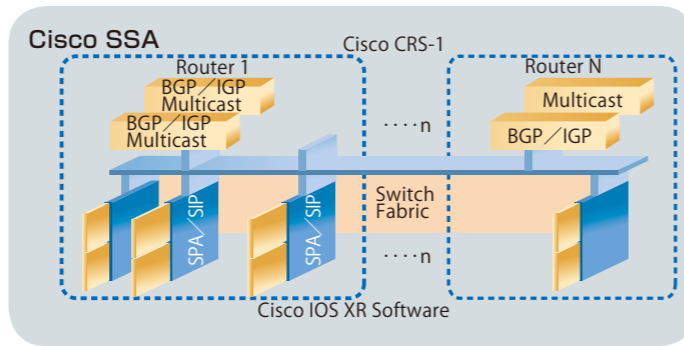
2. マルチシェルフ対応により、最大で92テラビットまで増強可能

業界で初めて OC-768c/STM-256c POS インターフェースに対応し、将来最大 92Tbps まで拡張可能なキャリアルーティングシステムです。マルチシェルフの構成が可能なので、データ、音声、画像データなど年々増加するトラフィック要求に対しても、システム拡張によって対応することが可能であり、システム投資を長期的に保護します。



3. セキュアなシステム仮想化

本シリーズは富士通とシスコが共同で開発した Cisco IOS XR ソフトウェアが搭載されています。Cisco IOS XR ソフトウェアの「サービス分離アーキテクチャ(SSA:Service Separation Architecture)によって、単一のルータを物理パーティション(複数の分割した領域)と論理パーティションによって仮想的に分割(仮想化)できるため、パブリックサービスとプライベートサービスを分離して運用することが可能となります。サービスとお客様を互いに分離することにより、最大限のセキュリティが確保され、運用効率と管理効率が向上します。



4. 柔軟なサービス提供

世界最高レベルの40Gbps ASICであるCisco Silicon Packet Processor (SPP)独自のサービス分離アーキテクチャ、業界初の本格的な分散制御など、最新サービスを提供する上で必要となる機能および性能を実現しています。今後求められる統合型ネットワークサービス提供においても、柔軟に対応することが可能です。

本シリーズは、40Gbps/スロットの卓越した処理性能、MPLS Traffic Engineering (TE)・MPLS Fast Reroute (FRR)などの高度なMPLS機能、3レベルの階層制御などの強力かつ柔軟なQoS制御機能を備え、次世代のIP/MPLSコアネットワークに最適な製品です。

シスコシステムズ社との協業により提供する次世代ハイエンドルータ

Fujitsu and Cisco XR 12400シリーズ

CHECK! <http://fenics.fujitsu.com/products/xr12000/>

Fujitsu and Cisco XR 12400 シリーズ は、富士通・シスコ両社の技術や経験を融合して共同開発した Cisco IOS XR ソフトウェアを搭載した次世代ルータです。革新性を誇る独自の分散制御、セキュアなシステム仮想化、システムの常時稼働、および拡張性の高いマルチサービス提供を実現し、1スロット当たり 2.5Gbps から 10Gbps に拡張可能なインテリジェントなルーティングソリューションを提供します。

1. システムの常時稼働を実現

自己回復型 OS である Cisco IOS XR ソフトウェアを搭載。Cisco IOS XR ソフトウェアは、サービスもしくはユーザー単位のトラフィックや運用の分離機能によって障害による影響範囲を限定・隔離する機能を備えており、サービスを中断させることなく保守やアップグレード、機能強化、ハードウェア拡張の作業が可能です。

2. セキュアなシステム仮想化

XR 12400 シリーズの「サービス分離アーキテクチャ(SSA;Service Separation Architecture)」によって、単一のルータを仮想的に分割(仮想化)できるため、パブリック サービスとプライベート サービスを分離して運用することが可能となります。サービスとお客様を互いに分離することにより、最大限のセキュリティが確保され、運用効率と管理効率が向上します。

3. マルチサービス拡張性

装置の管理およびプロトコル処理を行う Performance Route Processor (PRP)と、物理インターフェースを終端し、レイヤー3のルーティング処理を行う IP Services Engine(ISE)ラインカードに機能・性能の処理を分散するので、システムに搭載されたハードウェアの合計容量を最大限に利用することができます。



また、各 ISE ライン カードの専用キューイング ASIC が、優れた QoS を提供し、拡張性やパフォーマンスに影響を与えることなく、映像・音声・遅延による影響を受けやすいデータを遅延や揺らぎから守ります。さらに、マルチキャストのフレーム複製をスイッチ ファブリックで処理するため、サービス中断を招く輻輳を回避することができます。

高速/高品質/高信頼な企業ネットワークを実現するIPアクセスルータ

Si-Rシリーズ

CHECK! <http://fenics.fujitsu.com/products/sir/>

高品質な IP-VPN サービスや、コストパフォーマンスの高いブロードバンドサービスを最大限に活用していただくための IP アクセスルータです。高度な VPN 機能や QoS 機能など、次世代の企業ネットワークシステムを構築するための最適なソリューションを提供します。

■Si-Rシリーズラインナップ

ポート	機能	モデル	特徴
10/100/1000BASE-T	PRI (1.5Mbps) BRI	モジュール拡張モデル	Si-R570: 中大規模向け高性能VPNルータ (500Mbps/1000)
10/100BASE-TX			Si-R370: 拡張WANモジュール対応VPNルータ (180Mbps/500)
10/100BASE-TX	3G/PHS	スタンダードモデル	Si-R240B: 無線LAN/WAN対応VPNルータ (130Mbps/100)
10/100BASE-TX	BRI		Si-R220C: ISDN/バックアップ対応VPNルータ (130Mbps/100)
			Si-R180B: 高性能VPNルータ (110Mbps/50)
			Si-R130B: VPN対応ISDNルータ※ (128kbps/48)
10BASE-T	BRI		Si-R30B: ISDNルータ※ (VPN非対応)

()内はVPN性能/VPN対地数の最大値
VPN性能はSmart Bitsによる当社測定値

IPv6 Ready Logo Phase-2: IPv6対応機器同士の高度な相互通信についての認定プログラム。詳細はホームページをご覧ください。http://www.ipv6ready.org/ ※Si-R130B/30Bは対象外

カテゴリ	機能	説明
安心安全	ファイアーウォール	Si-Rシリーズは、ACL/SPI/IDSなどのファイアーウォール機能を搭載しており、インターネット接続時の外部からの脅威に対して高いセキュリティを実現。
	セキュリティスロット	ケンジントン製のマイクロサーバーセキュリティシステムに対応した盗難防止機構を装備。ワイヤーの一端を机や柱などの固定物に取り付けることで、ルータ本体の盗難防止が可能。
	装置固有パスワード	万一、ルータの設定情報(Config)が流失した場合でも、他のルータでそのConfigが使えないように、Si-Rでは「装置固有パスワード」をサポート。特定のSi-R上で設定されたConfigは、そのSi-Rのみ使用可能。
	商用最高レベルのセキュリティ認証を追求	同梱されている「Si-R基本ソフトウェアV34.01」に含まれる「Si-R Security Software V02.02」は、商用最高レベルとなるISO/IEC15408 EAL4+ ALC_FLR.1を取得。お客様システムに安心して適用可能。
便利	豊富なインターフェース	大容量で高速なGigaインターフェースや、バックアップに最適なISDNなどのインターフェースに対応。また、Si-R240Bでは3G 携帯やPHSなど無線WANカードもサポート。
	プロトコルフリー	Ether over IP機能をサポート。IP-VPNやインターネット-VPNのようなIP通信のみのWANサービスでもEther over IP機能を使用することで、プロトコルフリーなネットワークが構築可能。
	ロケーションフリー	Si-R240Bは、3G携帯、PHSや802.11a/b/gなどの無線LAN/WANに対応しているため設置場所を選ばず、ケーブル配線無しに利用可能。
	無線LAN管理	当社の提供する無線LAN アクセスポイント (SR-M20AP1)と連携することで、一元的に無線LANの集中管理を実施可能。Si-Rシリーズ1台でSR-M20AP1を最大40台まで管理可能。
快適	QoS機能	IP-VPN網、L2-VPN網のQoSに合わせてTOS、COS値を変換可能です。また、拠点ごとにシェーピングを設定し、さらに帯域制御を行うことも可能。
	ダイナミックVPN	拠点に動的IPを使用するとスター型ネットワークとなり、センター回線/装置がボトルネックとなります。Si-RではダイナミックVPNを使用することにより拠点間通信が可能となり、VoIPなど遅延に弱いアプリケーションに最適なネットワークを提供。

モジュール拡張モデル

中大規模向け高性能VPNルータ

Si-R570



標準価格(税別): ¥900,000

- 標準ポート:10/100/1000BASE-T ×4ポート
- SFP-GBIC ×2ポート(標準ポートの2ポートと排他使用)
- 拡張スロット ×4スロット

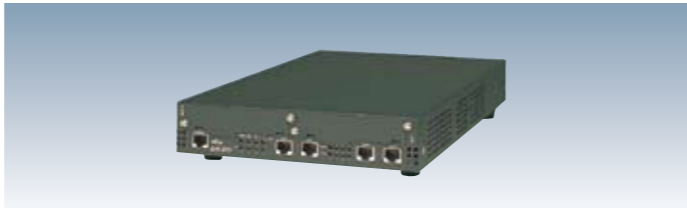
VPN	冗長化	管理機能
500Mbps	電源二重化	SNMP
1000対地	VRRP	Web管理(GUI)
ダイナミックVPN	QoS	Telnet(CLI)
AES/3DES/DES		MPLS
Ethernet over IP	帯域制御(WFQ)	ファイアーウォール
IPv6対応	優先制御(TOS)	ACL/SPI/IDS

■適用回線

L2-VPN(広域イーサネット)	IP-VPN
ADSL(フレッツADSLなど)	FTTH(Bフレッツなど)
PRI(INS1500, DA1500, フレームリレー)	BRI(INS64, DA64/128, フレームリレー)

拡張WANモジュール対応VPNルータ

Si-R370



標準価格(税別): ¥388,000

- 標準ポート:10/100BASE-TX ×4ポート
- 拡張スロット ×2スロット

VPN	冗長化	管理機能
180Mbps	VRRP	SNMP
500対地	QoS	Web管理(GUI)
ダイナミックVPN		Telnet(CLI)
AES/3DES/DES	帯域制御(WFQ)	MPLS
Ethernet over IP	優先制御(TOS)	ファイアーウォール
IPv6対応		ACL/SPI/IDS

■適用回線

L2-VPN(広域イーサネット)	IP-VPN
ADSL(フレッツADSLなど)	FTTH(Bフレッツなど)
PRI(INS1500, DA1500, フレームリレー)	BRI(INS64, DA64/128, フレームリレー)

スタンダードモデル

無線LAN/WAN対応VPNルータ

Si-R240B



標準価格(税別): ¥118,000

- 10/100BASE-TX ×2ポート
- カードスロット ×2スロット(PCMCIA)

VPN	冗長化	管理機能
130Mbps	VRRP	SNMP
100対地	QoS	Web管理(GUI)
ダイナミックVPN		Telnet(CLI)
AES/3DES/DES	帯域制御(WFQ)	MPLS
Ethernet over IP	優先制御(TOS)	ファイアーウォール
IPv6対応		ACL/SPI/IDS

■適用回線

L2-VPN(広域イーサネット)	FTTH(Bフレッツなど)
ADSL(フレッツADSLなど)	3G携帯/PHS
IP-VPN	

製品名	Si-R570	Si-R370	Si-R240B
型名	SIR570V35	SIR370V35	SIR240BV35
基本インターフェース	10/100/1000BASE-T (RJ-45コネクタ) ^{※1} 10/100BASE-TX (RJ-45コネクタ)	4(独立)	—
拡張スロット数	4(スロットタイプL×2 + スロットタイプH×2)	—	2(独立)
インターフェースポート数 ()内オプションによる拡張スロットへの最大搭載数	SFP (1000BASE-SX/LX) 10/100BASE-TX (RJ-45コネクタ) ^{※2} PRI(1.431/1.431a, 192K~1.5Mbps, RJ-45コネクタ) BRI(1.430/1.430a, 64/128K, RJ-45コネクタ) USBポート ^{※3}	4(独立)	2(独立)
アクセラレーター(ASIC)	データ暗号 鍵生成 データ圧縮	4(10)	2
ルーティングプロトコル	IPV4 IPV6 IPV4	4(5)	2
MPLSブリッジ	IPV4 IPV6 IPV4	(2)	—
WANプロトコル	IPV4 IPV6 IPV4	(2)	—
アドレス管理	IPV4 IPV6 IPV4	—	1(USB2.0Type-A, 給電電流: 最大500mA, USBメモリに対応)
QoS	IPV4 / IPV6	DES/3DES/AES DH	—
セキュリティ	認証 ファイアーウォール VPN Si-R Security Software ^{※17} セキュリティスロット(ケンジントンスロット互換) ^{※4}	static, RIP, RIPv2:VLSM対応, BGP4, OSPFv2 static, RIPng, IPv6 / IPv4 Dual stack, OSPFv3 ^{※5} , BGP4+ ^{※5} EoMPLS, BGP / MPLS VPN, MPLS-Forwarder, LDP, MPLS-IX STP, MACフィルター, アドレス学習, VLANサポート, Etherポートマッピング/グルーピング(フレームリレー-DLCI) PPPoE(複数セッション対応), [マルチリンクPPP, PAP/CHAP, データ圧縮(LZS), ISDN発信番号チェック] ^{※6} , PIAFS ^{※8} マルチNAT, DHCPサーバ, DHCPリレーエージェント, DHCPクライアント, ProxyDNS (DNSサーバ, DNSリレー) DHCPサーバ, DHCPリレーエージェント, DHCPクライアント, DHCP-PD, ProxyDNS (DNSサーバ, DNSリレー) VLANプライオリティマッピング, 帯域制御(WFQ), TOS / TrafficClass制御, IPHC (RTPヘッダ圧縮含む) ^{※7} , イーサネット/イーサネット(リミッタ) RADIUSサーバ(PAP/CHAP, 発信番号認証), RADIUSクライアント, ネットワーク認証(ARP認証/MACアドレス認証 / IEEE802.1X認証), 装置固有パスワード ^{※9} , 管理者ログインアカウントRADIUS連携, DHCP端末認証(MACアドレスチェック) IPフィルタリング, URLフィルター, SPI (Stateful Packet Inspection), アクセスロギング(syslogリアルタイム警告), マルチNAT, IDS, ACL IPsec/IPsec v3 (DES/3DES/AES), IKE (Main, Aggressive) ^{※10} , IKEv2, 手動鍵設定 ^{※11} , Ethernet over IPブリッジ, ダイナミックVPN, IP over IP	—
冗長機能	IPV4 IPV6 IPV4	—	—
IPマルチキャスト	IPV4	—	—
VLAN	—	—	—
無線LAN 管理機能(SR-M20AP1に対応)	—	—	—
保守・管理機能	IPV4 IPV6	—	—
添付品	電源ケーブル(3m), CD-ROM(取扱説明書, 基本ソフトウェア, Si-R効率化運用ツール, 拡張MIBファイル), 19インチラック搭載用品, コンソールケーブル, ケーブルホルダー, ゴム足, 製品保証書, ご使用になる前に	—	—
諸元	外形寸法(W.D.H) 質量 電源/電源(コンセント)形状 消費電力 発熱量 騒音 温度条件(動作時) 湿度条件(動作時)	430×425×43.5mm (ゴム足なし時)(1U) ^{※12} 6.8kg AC100V/平行2極接地極付プラグ(125V15A), <電源二重化> ^{※13} 70W ^{※14} 252kJ/h 50dB 0~40℃ 15~85%RH(結露なきこと)	205×360×42mm (ゴム足なし時)(1U) ^{※12} 2.5kg AC100V/平行2極接地極付プラグ(125V15A), <電源二重化> ^{※13} 18.2W 65.6kJ/h 40dB 0~40℃ 10~90%RH(結露なきこと)

- ※1 オートネゴシエーション, 10M/100M/1000M固定, 全二重/半二重固定の設定が可能
- ※2 オートネゴシエーション, 10M/100M固定, 全二重/半二重固定の設定が可能
- ※3 すべてのUSBメモリの動作を保証するものではありません。USB HUBは利用できません。USBメモリの詳細は (http://fenics.fujitsu.com/products/manual/usb/) をご参照ください
- ※4 ケンジントン社製のマイクロセーバーセキュリティシステムに対応。詳細は (http://fenics.fujitsu.com/products/manual/security-slot/) をご参照ください
- ※5 Si-R570/240Bでサポート
- ※6 Si-R240Bは除く
- ※7 INSネット64/1500, 高速デジタル専用線利用時のみ対応 (Si-R240Bは除く)
- ※8 Si-R370のみ対応
- ※9 Si-R240Bは、セキュリティチップ(TPM)搭載
- ※10 Responder/Initiator, IPアドレス不定に対応
- ※11 手動鍵設定はIPv4のみ対応
- ※12 19インチラック搭載時ピッチ数
- ※13 Si-R570のみ対応。オプション(別途手配)により実現する機能です
- ※14 二重化電源モジュールを搭載していない場合の消費電力
- ※15 取り付けるデータ通信カード・温度の条件で冷却が必要ときに動作
- ※16 Si-R240Bのサポートカードの最新情報は (http://fenics.fujitsu.com/products/sir/sir240b/#supportcard) をご参照ください
- ※17 『Si-R Security Software V02.02』はSi-R570, Si-R370, Si-R240B, Si-R220C, およびSi-R180Bで『Si-R基本ソフトウェアV34.01』に搭載した状態で商用最高レベルとなるISO/IEC15408EAL4+ALC_FLR.1の認証を取得

Si-Rシリーズ 型名/価格一覧→P93
注: 平行2極接地極付プラグ(125V15A)

【アイコンの説明】

- RoHS対応** RoHS指令(EU(欧州連合)が2006年7月1日に施行した有害物質規制)に適合した製品です。
- ファンレス設計** ファンレス構造のため騒音が発生しません。

スタンダードモデル

ISDNバックアップ対応VPNルータ

Si-R220C



標準価格(税別): ¥128,000

- 10/100BASE-TX ×4ポート
- BRIポート ×1ポート

VPN	冗長化	管理機能
130Mbps	VRRP	SNMP
100対地	QoS	Web管理(GUI)
ダイナミックVPN		Telnet(CLI)
AES/3DES/DES		MPLS
Ethernet over IP	帯域制御(WFQ)	ファイアーウォール
	優先制御(TOS)	ACL/SPI/IDS
IPv6対応		

■適用回線

L2-VPN(広域イーサネット)	IP-VPN
ADSL(フレッツADSLなど)	FTTH(Bフレッツなど)
BRI(INS64, DA64/128など)	アナログ電話網(モデム使用時)

ISDNルータ

Si-R130B



標準価格(税別): ¥99,800

- 10BASE-T ×1ポート(4ポートHUB内蔵)
- BRIポート ×1ポート

VPN ※1	冗長化 ※1	管理機能
128kbps	VRRP	SNMP ※2
48対地	BGP-4 ※1	Web管理(GUI)
3DES, DES		Telnet(CLI)
	QoS ※2	
		帯域制御(WFQ)
		優先制御(TOS)

※1 Si-R130Bのみ
※2 Si-R30Bはオプションが必要

■適用回線

BRI(INS64, DA64/128など)

高性能VPNルータ

Si-R180B



標準価格(税別): ¥98,000

- 10/100BASE-TX ×2ポート(スイッチングハブ使用時は5ポート)
- (LAN:10/100BASE-TX ×1 or 10/100BASE-TX ×4ポートスイッチングハブ、WAN:10/100BASE-TX ×1)

VPN	冗長化	管理機能
110Mbps	VRRP	SNMP
50対地	QoS	Web管理(GUI)
ダイナミックVPN		Telnet(CLI)
AES/3DES/DES		MPLS
Ethernet over IP	帯域制御(WFQ)	ファイアーウォール
	優先制御(TOS)	ACL/SPI/IDS
IPv6対応		

■適用回線

L2-VPN(広域イーサネット)	IP-VPN
ADSL(フレッツADSLなど)	FTTH(Bフレッツなど)

無線LAN-APカード(Si-R240B用)仕様

製品名	無線LAN-APカード
型名	SIRWLAP
無線LAN	通信方式 IEEE802.11a(W52) ※1、IEEE802.11g/bデュアル 通信可能距離(目安) IEEE802.11aの場合15m、IEEE802.11g/bの場合25m セキュリティ WEP、WPA/WPA2(IEEE802.1X認証)、WPA/WPA2-PSK(事前共有キー認証) クライアント接続台数 最大10台/カード
設定方法	WEB設定/コマンド
添付品	取扱説明書、製品保証書
諸元	外形寸法(W.D.H) 54×118×7mm 質量 38g 電源 DC3.3V 消費電力 1.58W 発熱量 5.69kJ/h 温度/湿度条件 本体と同様

※1 通信相手機器もW52をサポートしている必要あり



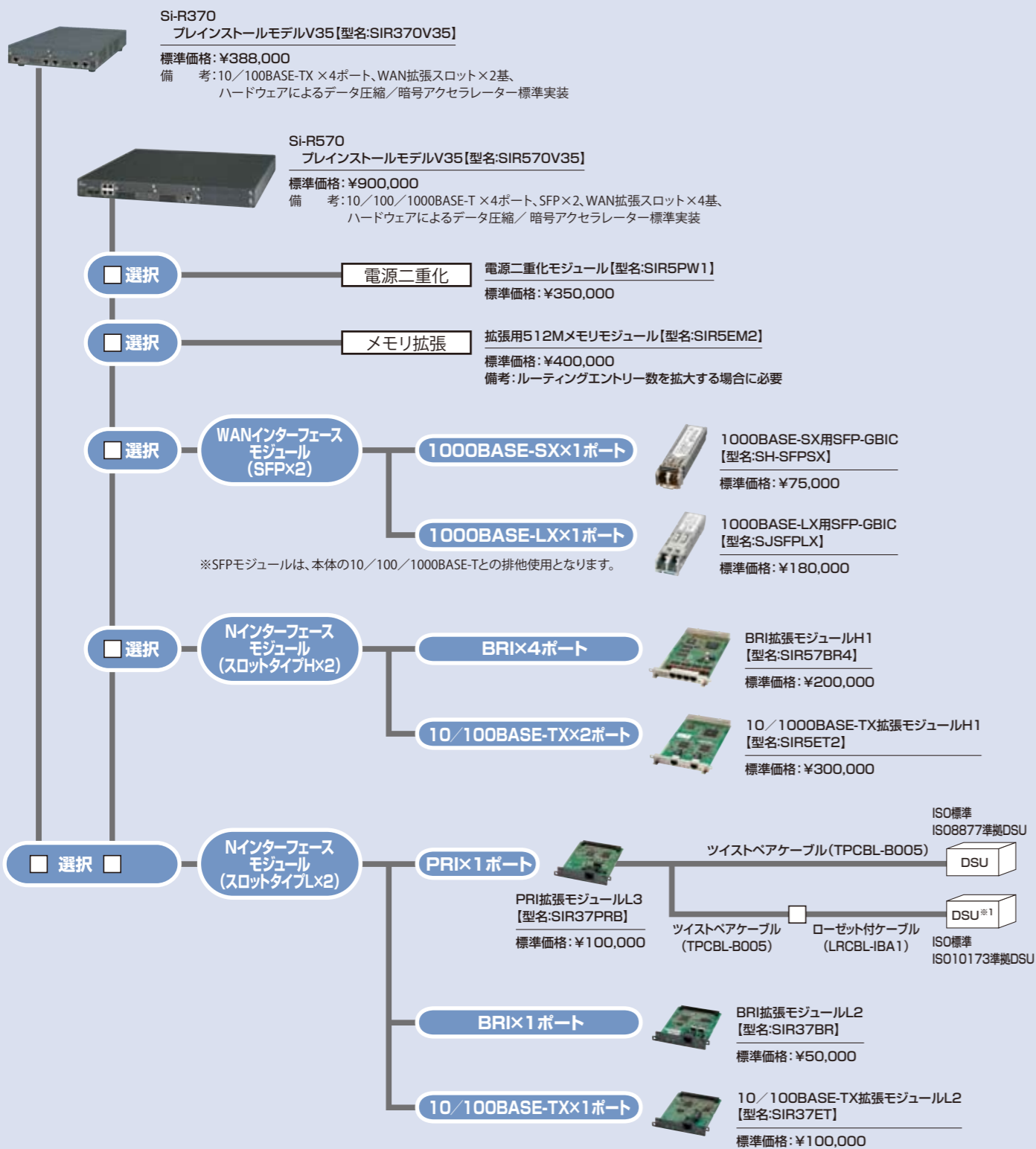
製品名	Si-R220C	Si-R180B	Si-R130B	Si-R30B
型名	SIR220CV35	SIR180BV35	SIR130BV4	SIR30BV2
基本インターフェース	10/100BASE-TX 10BASE-T	4(独立) 2(独立) or 1+4(スイッチングハブ) ※1	—	—
インターフェースポート数	BRI(1.430/1.430a、64/128K)	1(DSU内蔵、Uポート×1、S/Tポート×1)	4(レピータHUB、カスケードスイッチ付)	1(レピータHUB、カスケードスイッチ付)
()内オプションによる拡張スロットへの最大搭載数	COMポート USBポート ※2	—	—	—
アクセラレーター(ASIC)	データ暗号 鍵生成 データ圧縮	—	DES/3DES/AES DH	—
ルーティングプロトコル	IPv4 IPv6	static、RIP、RIPv2:VLSM対応、BGP4、OSPFv2	static、RIP、RIPv2:VLSM対応、BGP4	static、RIP、RIPv2:VLSM対応
MPLS	IPv4	EoMPLS、BGP/MPLS VPN、MPLS-Forwarder、LDP、MPLS-IX	—	—
ブリッジ	STP、MACフィルター、アドレス学習、VLANサポート、Etherポートマッピング/ガルーピング(フレームリレー-DLCI)	STP、MACフィルター、アドレス学習、VLANサポート	STP、MACフィルター、アドレス学習	<STP、MACフィルター、アドレス学習> ※14
WANプロトコル	PPPoE(複数セッション対応)、マルチリンクPPP、PAP/CHAP、データ圧縮(LZS)、ISDN発信者番号チェック、PIAFS	PPPoE(複数セッション対応)	マルチリンクPPP、PAP/CHAP、ISDN発信者番号チェック、PIAFS	マルチリンクPPP、PAP/CHAP、<データ圧縮(LZS)> ※14、ISDN発信者番号チェック、PIAFS
アドレス管理	IPv4 IPv6	マルチNAT、DHCPサーバ、DHCPリレーエージェント、DHCPクライアント、ProxyDNS(DNSサーバ、DNSリレー)	マルチNAT、DHCPサーバ、DHCPリレーエージェント、ProxyDNS(DNSサーバ、DNSリレー)	マルチNAT、DHCPサーバ、ProxyDNS(DNSサーバ、DNSリレー)
QoS	IPv4/IPv6 ※5	VLANプライオリティマッピング、帯域制御(WFQ)、TOS/TrafficClass制御、IPHC(RTPヘッダ圧縮含む) ※6、イーサシェーピング(リミッタ)	VLANプライオリティマッピング、帯域制御(WFQ)、DiffServe、TOS/TrafficClass制御、イーサシェーピング(リミッタ)	<帯域制御(WFQ)、TOS制御> ※14
セキュリティ	認証 ファイアーウォール VPN	RADIUSサーバ(PAP/CHAP、発信者番号認証)、RADIUSクライアント、ネットワーク認証(ARP認証/MACアドレス認証/IEEE802.1X認証)、装置固有パスワード ※7、管理者ログインアカウント-RADIUS連携、DHCP端末認証(MACアドレスチェック) IPフィルタリング、URLフィルター、SPI(Stateful Packet Inspection)、アクセスロギング(syslogリアルタイム警告)、マルチNAT、IDS、ACL IPsec/IPsec v3(DES/3DES/AES)、IKE(Main、Aggressive) ※8、IKEv2、手動鍵設定 ※9、Ethernet over IPブリッジ、ダイナミックVPN、IP over IP	RADIUSクライアント	— — —
冗長機能	IPv4 IPv6	VRRP、レイヤー3セッション監視・維持、ECMP(static、OSPFv2)	VRRP	—
IPマルチキャスト	IPv4	IGMPv2、IPv4 PIM-DM、IPv4 PIM-SMv2	—	—
VLAN	—	タグVLAN(IEEE802.1Q)	—	—
無線LAN 管理機能(SR-M20AP1に対応)	—	電波出力自動調整、アクセスポイントモニタリング、クライアントモニタリング、周辺アクセスポイント検出、MACアドレスフィルター配布、チャネル自動調整	—	—
保守・管理機能	IPv4 IPv6	telnetサーバ/クライアント、FTPサーバ/クライアント、SSHサーバ、Web管理(かんたん設定)、SNMP(v1/v2c/v3)、SNTPサーバ/クライアント、Syslog	ttelnetサーバ/クライアント、FTPサーバ/クライアント、Web管理(かんたん設定)、<SNMP(v1)> ※14、SNTPサーバ/クライアント、Syslog、オンラインサポート	—
添付品	—	構成定義2面管理、Si-R効率化運用ツール、LLDP(IEEE802.1AB)、外部メディアスタート、コンフィグトライアル	構成定義2面管理	—
諸元	外形寸法(W.D.H) 質量 電源/電源(コンセント)形状 消費電力 発熱量 騒音 温度条件(動作時) 湿度条件(動作時)	205×280×42mm(ゴム足なし時)(1U) ※10 1.7kg AC100V/平行2極接地極付プラグ(125V15A) 10.5W 37.8kJ/h ファンレス 0~40℃ 15~85%RH(結露なきこと)	241×202×48mm 突起部を除く 1kg以下(バックアップ用電池を除く) 11W 39.6kJ/h	241×202×48mm 突起部を除く 1kg以下(バックアップ用電池を除く) 11W 39.6kJ/h

- ※1 オートネゴシエーション、10M/100M固定、全二重/半二重固定の設定が可能
- ※2 すべてのUSBメモリの動作を保証するものではありません。USB HUBは利用できません。USBメモリの詳細は(http://fenics.fujitsu.com/products/manual/usb/)をご覧ください
- ※3 ケンジントン社製のマイクロサーバーセキュリティシステムに対応。詳細につきましては(http://fenics.fujitsu.com/products/manual/security-slot/)をご覧ください
- ※4 Si-R220C/180Bでサポート
- ※5 Si-R130B/30BはIPv4のみ対応
- ※6 INSネット64、高速デジタル専用線利用時のみ対応
- ※7 Si-R220C/180Bは、セキュリティチップ(TPM)搭載
- ※8 Responder/Initiator、IPアドレス不定に対応
- ※9 手動鍵設定はIPv4のみ対応
- ※10 19インチラック搭載時ピッチ数。
- ※11 モデム接続によりアナログ電話網への接続が可能
- ※12 『Si-R Security Software V02.02』はSi-R570、Si-R370、Si-R240B、Si-R220Cおよび Si-R180Bで『Si-R基本ソフトウェアV34.01』に搭載した状態で商用最高レベルとなるISO/IEC15408 EAL4+ALC、FLR.1の認証を取得
- ※13 Si-R180Bは除く
- ※14 Si-R30Bの<>はオプションソフトウェア(別途手配)により実現する機能

Si-Rシリーズ 型名/価格一覧→P93

注: 平行2極接地極付プラグ(125V15A)

Si-R370/570 構成図

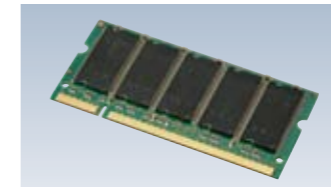


※1 新型DSU (ISO10173準拠) に接続する場合は、コネクタ変換ケーブル(型名:LRCBL-IBA1)が別途必要です。
*本ページに記載の標準価格は、すべて税別です。

Si-R570本体オプション



電源二重化モジュール
製品型名: SIR5PW1
標準価格: ¥350,000
備考: 内蔵タイプ



拡張用512Mメモリモジュール
製品型名: SIR5EM2
標準価格: ¥400,000
備考: ルーティングエントリー数を拡大

Si-R570対応インターフェースモジュール (SFPスロット搭載)



1000BASE-SX用SFP-GBIC
製品型名: SH-SFPSX
標準価格: ¥75,000
備考: 1000BASE-SX×1



1000BASE-LX用SFP-GBIC
製品型名: SJSFPLX
標準価格: ¥180,000
備考: 1000BASE-LX×1

Si-R570専用インターフェースモジュール (Hスロット搭載)

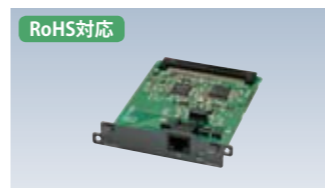


BRI拡張モジュールH1
製品型名: SIR57BR4
標準価格: ¥200,000
備考: BRI×4



10/100BASE-TX拡張モジュールH1
製品型名: SIR5ET2
標準価格: ¥300,000
備考: 10/100BASE-TX×2

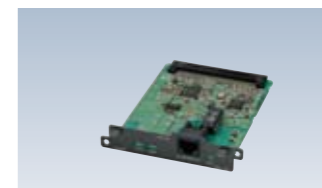
Si-R570/370共用インターフェースモジュール (Lスロット搭載)



PRI拡張モジュールL3
製品型名: SIR37PRB
標準価格: ¥100,000
備考: PRI×1



BRI拡張モジュールL2
製品型名: SIR37BR
標準価格: ¥50,000
備考: BRI×1



10/100BASE-TX拡張モジュールL2
製品型名: SIR37ET
標準価格: ¥100,000
備考: 10/100BASE-TX×1

Si-R240Bオプション



無線LAN-APカード
製品型名: SIRWLAP
標準価格: ¥15,000
備考: Si-R240Bに一枚搭載可能

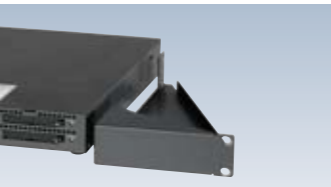


PCカード盗難防止金具
製品型名: SIRPCG
標準価格: ¥5,000
備考: PCMCIAカードの本体抜き差し防止PCカードの形状によっては取り付けできない、または搭載スロットに制約が生じる場合があります。

Si-Rシリーズオプション



ラック搭載機構
製品型名: SIR370RUB
標準価格: ¥30,000
備考: Si-R370/240B/220Cを1Uに横並びで2台搭載可



ラック搭載機構
製品型名: SIR2RUB
標準価格: ¥9,000
備考: Si-R240B/220Cを1Uに1台搭載可



電源ケーブル(RoHS)
製品型名: PWCBL-B003
標準価格: ¥4,000
備考: 長さ3m (Si-R添付品は2m)



USBメモリ
製品型名: FSPD1001
標準価格: ¥15,000
備考: Si-R240B/220C/180B

*本ページに記載の標準価格は、すべて税別です。

中小規模オフィスに最適な小型/低価格化対応VPNルータ

Si-R80brin

CHECK! <http://fenics.fujitsu.com/products/sir/sir80brin/>

「Si-R80brin(プラン)」は、中小規模オフィスに最適な小型/軽量化した本体に、Si-Rシリーズで培った機能/技術を投入したコストパフォーマンスに優れたVPNルータです。ブロードバンド環境の普及拡大に伴い、小規模なオフィスから個人レベルのSOHO的なビジネススタイルなどの多様化するニーズに対応し、最適かつ経済的なネットワーク構築を実現します。

また Si-R80brin は特別な専門知識を必要とせず、簡単にネットワーク設定を行うことができます。設定の複雑さに敬遠されがちだったネットワーク構築を手軽に実現すると共に、より身近なものとして提供します。



標準価格(税別): ¥63,000

- LAN: 10/100BASE-TX×1ポート or 4ポート (SW-HUB)
- WAN: 10/100BASE-TX×1ポート

VPN	冗長化	管理機能
80Mbps	VRRP	SNMP
48対地	QoS	Web管理(GUI)
ダイナミックVPN		Telnet(CLI)
AES/3DES/DES	帯域制御(WFQ)	ファイアーウォール
Ethernet over IP	優先制御(TOS)	
IPv6対応		ACL/SPI/IDS

- 適用回線
- | | |
|------------------|-----------------|
| L2-VPN(広域イーサネット) | IP-VPN(BGP-4対応) |
| ADSL(フレッツADSLなど) | FTTH(Bフレッツなど) |



IPv6 Ready Logo Phase-2 : IPv6対応機器同士の高度な相互通信についての認定プログラム。詳細はホームページをご覧ください。http://www.ipv6ready.org/

1. 中小規模のオフィスに最適な仕様

- 軽量/コンパクト設計、縦・横設置が可能な両用デザイン
- 4ポートスイッチングハブ内蔵
- FANレス設計による静音設計
- IPsecを利用したインターネットVPNやフレッツ回線の接続状況が直感的に分かるLEDを搭載
- 機器から発生する妨害波に関する規制に対しては、住宅街のオフィスでも安心なVCCIクラスB*1に準拠
- 物理的なハードウェア持ち出しを防止するためセキュリティスロット*2を標準搭載

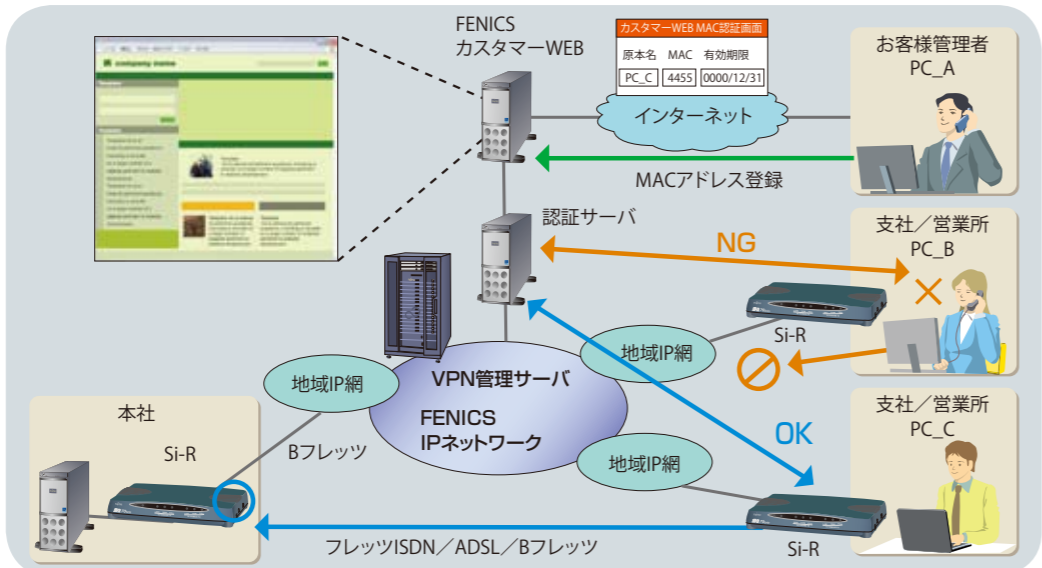
2. Si-Rシリーズの先進機能を標準搭載

- 拠点間の直接通信を実現するダイナミックVPN機能などSi-Rシリーズが誇る先進機能をサポート
- 難しいネットワーク設定も「Web簡単設定メニュー」で簡単設定
- 導入から運用まで「効率化運用ツール」でらくらく一元管理が可能

3. FENICS連携により、簡単・手軽なセキュリティ対策を実現(WAN認証)

- 富士通が提供するFENICS回線サービスと組み合わせて利用いただくことで、簡単・手軽にセキュリティ対策を実現可能
- 拠点事業所から本社などに設置したサーバへアクセスする際、あらかじめ登録されたPCのMACアドレスのみ認証によりWAN通信を許可し、不正な端末からのアクセスを防止するWAN通信認証に対応可能

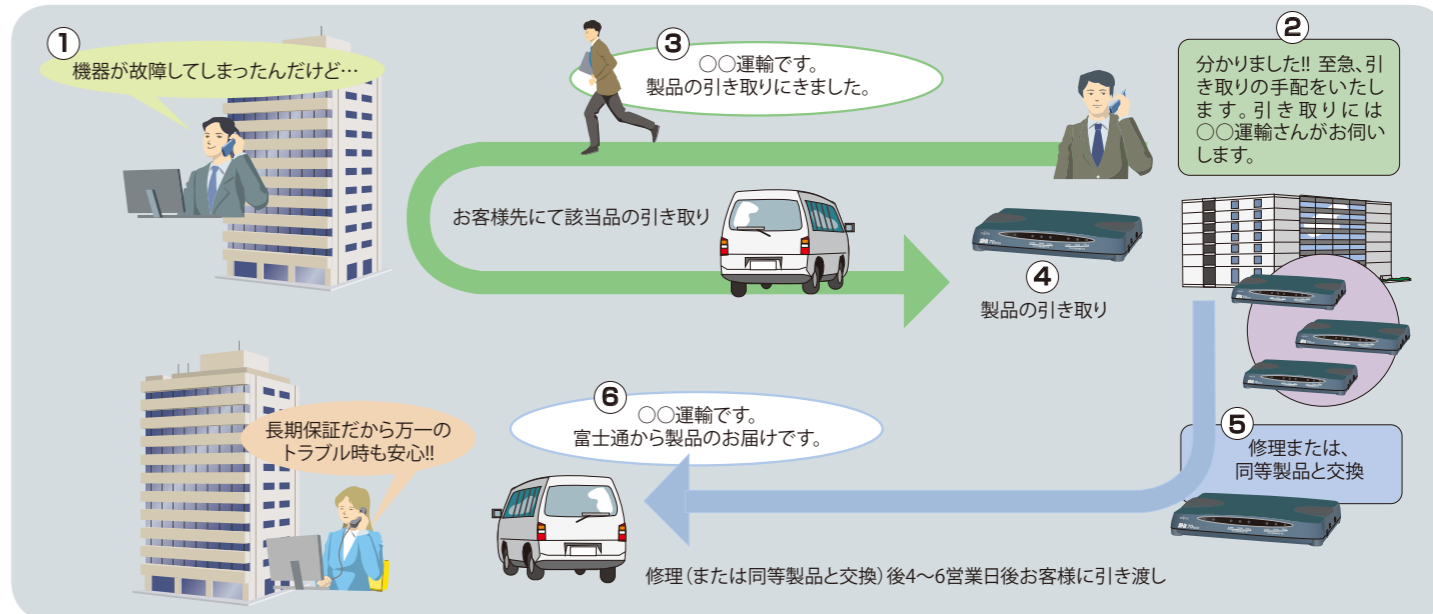
*「WAN通信認証機能」はSi-Rシリーズ(プロダクト)とFENICS(ネットワークサービス)の連携によりVPNのセキュリティを強化する富士通独自の機能です。



※1 VCCIとは、情報処理装置から発生するノイズがTVなどの受信機に妨害をおよぼさないよう情報処理装置等電波障害自主規制協議会(VCCI)で制定された規格。VCCIクラスBは住宅用の規格で、非住宅の情報処理装置に適用されるVCCIクラスAより基準が厳しい
 ※2 対応したワイヤーを使って機器とラックなどを接続し、物理的な持ち出しを防止するためのスロット

4. 5年間の無償保証を標準添付

- 5年間の無償保証(引取修理)を添付
- お客様ご自身でトラブル切り分け/装置交換などの自営保守を実施されたいケースに最適
- 長期保証により、万一のハードウェアトラブル時にも、追加投資を必要とせず安心して利用可能
- お客様のニーズに合わせて、技術者による訪問修理での対応も可能
- 訪問修理は保守・運用支援サービス「SupportDesk」による対応となります(有償)



製品名	Si-R80brin
型名	SiB80V2
インターフェース	1+4(スイッチングハブ) or 2(独立)
アクセラレーター(ASIC)	DES/3DES/AES
適用回線*	L2-VPN(Ethernet)/IP-VPN/ADSL/FTTH(フレッツなど)CATV
VPN性能	80Mbps
VPN対地数	48
セキュリティスロット	○
ルーティングプロトコル	IPv4: static, RIP, RIPv2: VLSM対応, BGP4, OSPFv2 IPv6: static, RIPng, IPv6/IPv4 Dual Stack, IPv6 over IPv4 tunnel
ブリッジ	STP, MACフィルタ、アドレス学習、VLANサポート
WANプロトコル	IPv4: PPPoE(複数セッション対応)
アドレス管理	IPv4: マルチNAT, DHCPサーバ, DHCPリレーエージェント, DHCPクライアント, ProxyDNS(DNSサーバ, DNSリレー) IPv6: DHCP-PD, ProxyDNS(DNSサーバ, DNSリレー), DHCPサーバ, DHCPクライアント
QoS	IPv4/IPv6: VLANプライオリティマッピング、帯域制御(WFQ)、DiffServe、TOS/TrafficClass制御、イーサシェーピング(リミッタ)
ファイアーウォール/セキュリティ	IPv4/IPv6: IPフィルタリング、マルチNAT、URLフィルタ、アクセスロギング(syslogリアルタイム)、SPI(Stateful Packet Inspection)、管理者/ユーザーパスワード(telnet、コンソール)、SSH(telnet、FTP)、IDS、ACL、MACアドレス認証
VPN	IPv4/IPv6: IPsec(DES/3DES/AES)、IKE(Main, Aggressive)*3、手動設定*4、Ethernet over IPブリッジ、ダイナミックVPN、IP over IP
冗長機能	IPv4: VRRP、レイヤー3セッション監視・維持機能、ECMP(static、OSPFv2) IPv6: レイヤー3セッション監視・維持機能
IPマルチキャスト	IPv4: IGMPv2、IPv4 PIM-DM、IPv4 PIM-SMv2
VLAN	タグVLAN(IEEE802.1Q)
保守・管理機能	IPv4: telnetサーバ/クライアント、FTPサーバ/クライアント、SSHサーバ、Web管理(かんたん設定)、SNMP(v1/v2c/v3)、SNTPサーバ/クライアント、Syslog IPv6: telnetサーバ/クライアント、FTPサーバ/クライアント、SSHサーバ、Web管理(かんたん設定)、SNTPサーバ/クライアント
諸元	外形寸法(W.D.H) 205×155×34mm(突起部を除く) 質量 0.8kg 電源/電源(コンセント)形状 AC100V/平行2極プラグ(ACアダプター) 消費電力 7.5W 発熱量 27kJ/h 騒音 ファンレス 温度条件 0~40°C 湿度条件 15~85%RH(結露なきこと) EMC VCCI-ClassB
添付品	ACアダプター、コンソールケーブル、製品保証書、ご使用になる前に、CD-ROM(取扱説明書、基本ソフトウェア、Si-R効率化運用ツール、拡張MIBファイル)

※1 オートネゴシエーション、10M/100M固定、全二重/半二重固定の設定が可能
 ※2 各回線サービスに対応したモデム、ONU、DSUが必要
 ※3 Responder/Initiatorアドレス不定に対応
 ※4 手動設定はIPv4のみ対応

Si-R80brin 型名/価格一覧→P93

シスコシステムズ社製ルータ

Cisco / ASR1000シリーズ

シリーズ CHECK! http://fenics.fujitsu.com/products/cisco_r/

Cisco/ASR1000 シリーズは、高信頼なハイエンドルータからコストパフォーマンスの高いアクセスルータまで多様なラインナップをサポート。また、高信頼・高品質なネットワーク環境を実現するための多彩な機能を提供しています。

Cisco / ASR1000シリーズ ラインナップ



ハイエンドルータ

多機能なIPサービスを提供するハイエンドルータ

Cisco 7600-Sシリーズ



- ハードウェア内のフェールオーバーメカニズムを改善し、適切なCisco IOSソフトウェアと組み合わせることで、100msのフェールオーバーを実現
- スロットごとに最大750Wの高電力を提供可能
- 熱フローの測定および管理の改善

Cisco 7600シリーズ



- 多種多様な Supervisor Engine (CPU)、およびラインモジュールの組み合わせで要件に応じたグレードの構成が可能
- 電源、CPUの二重化、自己診断機能などによる高信頼性を実現 また、QoS、MPLSなどの高機能を提供
- 分散処理アーキテクチャにより、最高400Mpps以上の高い処理能力を実現

ハイエンドルータ

最新技術による高性能・多機能を実現するハイエンドルータ

ASR1000シリーズ



- 最新のネットワークプロセッサである QuantumFlow Processor (QFP) を搭載し、複数のサービスを最大 20Gbps のスピードで転送

コンパクトなシャーシで高性能を実現するハイエンドルータ

Cisco 7300シリーズ



- コンパクトで高性能な 1U (1 ラックユニット) ルータ。電源二重化、自己診断機能などによる高信頼性を実現

企業のバックボーンの回線集約に最適なハイエンドルータ

Cisco 7200VXRシリーズ



- コンパクトで高性能な 3U (3 ラックユニット) ルータ。電源二重化、自己診断機能などによる高信頼性を実現

ミッドレンジルータ

音声・データの統合が可能で、大~小規模拠点への設置に最適なミッドレンジルータ

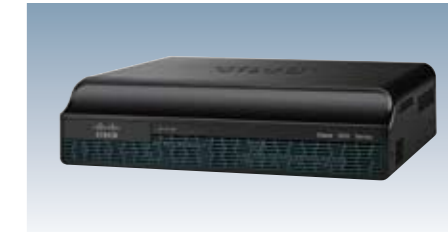
Cisco ISR 3900シリーズ



Cisco ISR 2900シリーズ



Cisco ISR 1900シリーズ



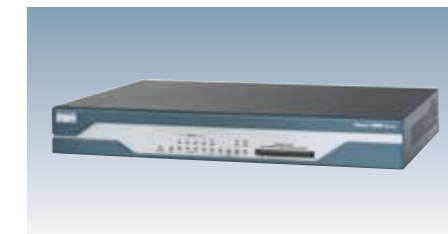
Cisco ISR 3800シリーズ



Cisco ISR 2800シリーズ



Cisco ISR 1800シリーズ

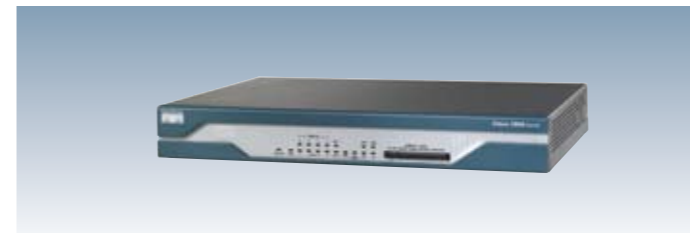


- 拡張スロットにモジュールを追加することにより、さまざまなインターフェース、ポート数拡大、機能拡張などに対応可能
- 高いQoS機能を持ち、VoIPに対応。また、容易にデータ・音声統合ネットワークを構築可能
- 高品質なセキュリティを実現し、安価なインターネットVPNが構築可能

アクセスルータ

小規模拠点のVPN構築に最適なアクセスルータ

Cisco 1812Jシリーズ



- 高いQoS機能、高品質なセキュリティを実現し、安価なインターネットVPNが構築可能
- ISDNをサポートし、インターネットダウン時にはバックアップ回線として業務の継続が可能

小型・低価格で小規模拠点に最適なアクセスルータ

Cisco 800シリーズ



- 固定ポート構成の小型/低価格リモートルータで、手軽に導入可能
- 優先制御、リモート設定変更など豊富な機能をサポートし、高いコストパフォーマンスを提供