

2. 特集

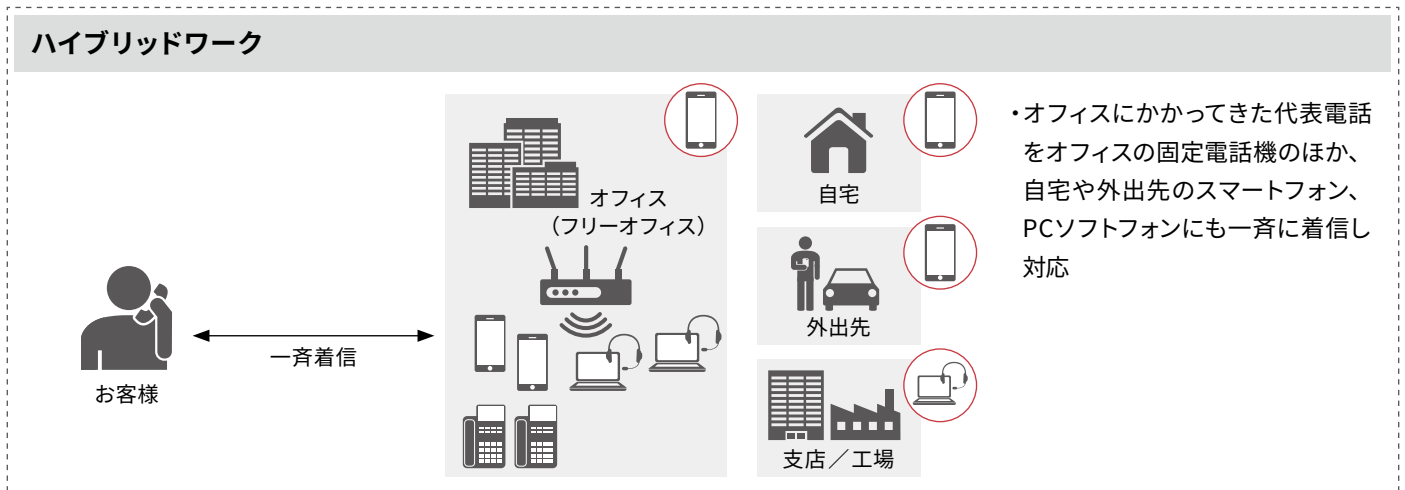
ワークライフシフトに最適なテレフォニーソリューション

従来のオフィスへ入社する働き方から、近年は、テレワークの普及が加速し、人々の働く場所はオフィスだけでなく、自宅、サテライトオフィスなどに広がり、働き方も従業員がその時の状況に合わせて柔軟に選択できるハイブリッドワークが注目されています。それにより、従来オフィスで行っていた、お客様や取引先、従業員同士のタイムリーなコミュニケーションを様々な場所で行うための環境整備が大きな課題になっています。

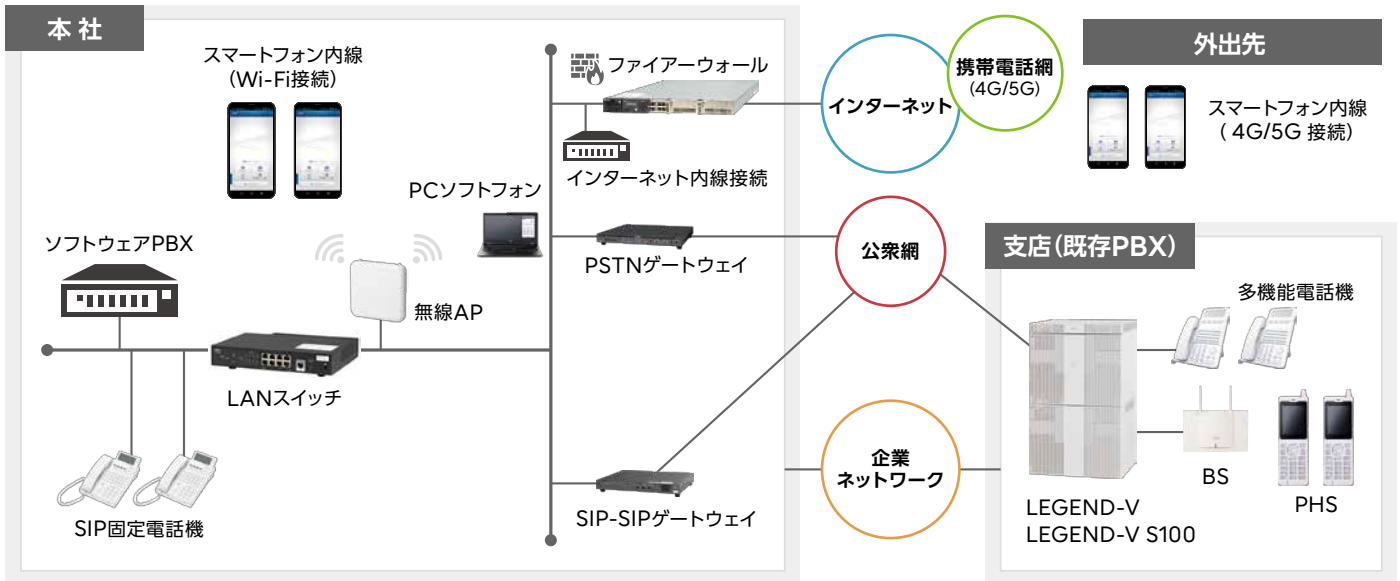


お客様の電話環境変化

- オフィスのフリーアドレス化や業務でのスマートフォン利用が増加し、固定電話からスマートフォンへの移行が進んでいる
- ワークライフシフトや出勤制限時への対応として、電話窓口の業務をリモートワークとオフィスワークの両立が求められる



システム構成



ソフトウェアPBX

CHECK! <https://www.fujitsu.com/jp/products/network/ip-telephony-collaboration/software-pbx/>

「ソフトウェアPBX」は、ハイブリッドワークに対応した音声コミュニケーション商品です。

- 自宅でも、オフィスでも、どこにいても、顧客からの電話に应答したい、他のメンバーに取り次ぎをしたい。
- スマートフォン1台に、電話や通常業務を集約して、作業や操作の手順を少なくしたい。
- ハイブリッドワークに向けた電話環境を構築したいが、費用がかけられない、既存の使えるものはそのまま使いたい。
- 人事異動のたびに電話環境の設定変更をするのは煩雑で大変。変更を簡単に行いたい。

ハイブリッドワークにおける電話環境の課題は「ソフトウェアPBX」で解決します。

ソフトウェアPBXとは



ソフトウェアベースで提供されるPBXシステムです。



スマートフォンやPCを内線電話として利用できます。



電話運用はブラウザ画面で簡単に管理・運用できます。

ネットワーク機器

スイッチ PoEスイッチ「SH1509PS」

CHECK! <https://www.fujitsu.com/jp/products/network/lan-switch/sw-hub/>

「SH1509PS」は、IP固定電話機や無線APへの給電をLANケーブルを通して行うので、近くに電源コンセントがない場合、フロアの配線を整えたい場合に最適です。また、ファンレス設計、マグネット対応、持ち出し防止のためのセキュリティスロット搭載など、フロア設置を考慮した仕様を実現しています。

■外観イメージ SH1509PS



無線LAN アクセスポイント SR-Mシリーズ

CHECK! <https://www.fujitsu.com/jp/products/network/wireless-lan/>

「SR-Mシリーズ」は、オフィスでのスマートフォン内線利用をする際に、無線LAN環境の構築に適したアクセスポイントです。Wi-Fi6に対応し、多数の端末が接続された場合も高速で安定した通信が可能です。さらにWPA3やEnhanced Openにも対応し、高い無線LANセキュリティを実現します。

■外観イメージ SR-M630AP1



ネットワークセキュリティ ICOM EX2シリーズ

CHECK! <https://www.fujitsu.com/jp/products/network/security-bandwidth-control-load-balancer/ipcom/>

オフィス外でのスマートフォン内線の内線利用には、インターネットからソフトウェアPBXへのアクセスが必要になります。「ICOM EX2シリーズ」は高度なファイアーウォール機能を提供し、インターネット接続時のセキュリティ確保を実現します。

■外観イメージ ICOM EX2-3200



2. 特集

最適なハイブリッドワークの実現に必要な4つのS ~クラウド型集中管理にも対応~

テレワークとオフィス出社の両方を使いこなすハイブリッドワークが進み、オフィス統廃合やフリーアドレスを採用する企業が増えるなど、企業価値を高め、従業員満足度を向上するためにビジネススタイルの変革が求められており、無線LAN活用の重要性はますます高まっています。しかし、無線LANをビジネスで活用するうえで、様々な課題も見えてきています。

無線LANのビジネス活用から見えてきた課題



無線LANがビジネスに
活用されるにつれて
様々な課題が発生



導入/運用 課題

無線LAN機器の取り扱いに慣れていなく、
導入がスムーズにできるか不安

障害が起きた場合、ログなどの見方が
わからなく、原因の特定が困難

原因がわかって、対処方法がわからない
ため、障害復旧に時間がかかる

接続 課題

オフィスのフリーアドレス化が進み無線
LAN利用が増えた結果、通信が不安定に
なり困っている

せっかく、最新の端末を導入したのに、
レスポンスが良くない

設置 課題

無線LAN機器はインテリアの雰囲気を
壊してしまう

電波受信を優先して設置すると
目立ってしまう

社会 貢献

平常時に業務利用している無線LAN環境
を、災害時に地域の方々へ無料開放し、
連絡・情報収集を行える環境として提供し
たい

SR-Mの特長「4つのS」が解決

無線LANアクセスポイント SR-Mシリーズは、「4つのS (Smart, Stylish, Stable, Sustainable)」によって、ハイブリッドワークに最適な無線LAN環境を実現します。

SR-Mシリーズ



多くの端末を収容できる
トライバンドモデル

SR-M630AP1

¥124,000 (税別)



価格を抑えた
小型デュアルバンドモデル

SR-M610AP1

¥89,500 (税別)

課題解決や特長「4つのS」については以下の「CHECK!」にて動画をご用意しています

CHECK!

<https://www.fujitsu.com/jp/products/network/feature/movie/wireless-lan/>

導入／運用課題の解決

Smart：簡単に使える

「導入時に必要な設定内容だけでなく、設定項目の用語さえもわからない、無線LAN機器に関する専門知識が少ないため、スムーズに導入できるか不安」など無線LAN機器の設定や運用に関する悩みを解決する、無線LANアクセスポイント「SR-M」の特長である「Smart」についてご紹介します。

設置課題の解決

Stylish：調和するデザイン

「無線LAN機器を設置すると、せっかく整えたインテリアの雰囲気を壊してしまう」など、無線LAN機器の設置に関する悩みを解決する、無線LANアクセスポイント「SR-M」の特長である「Stylish」についてご紹介します。

接続課題の解決

Stable：安定した無線LAN環境の実現

「オフィスのフリーアドレスを進めてきたが、最近無線LANが繋がらなったり、反応が遅くなったりして、不安定で困っている」など無線LAN機器の活用拡大で見えてくる接続に関する悩みを解決する、無線LANアクセスポイント「SR-M」の特長である「Stable」についてご紹介します。

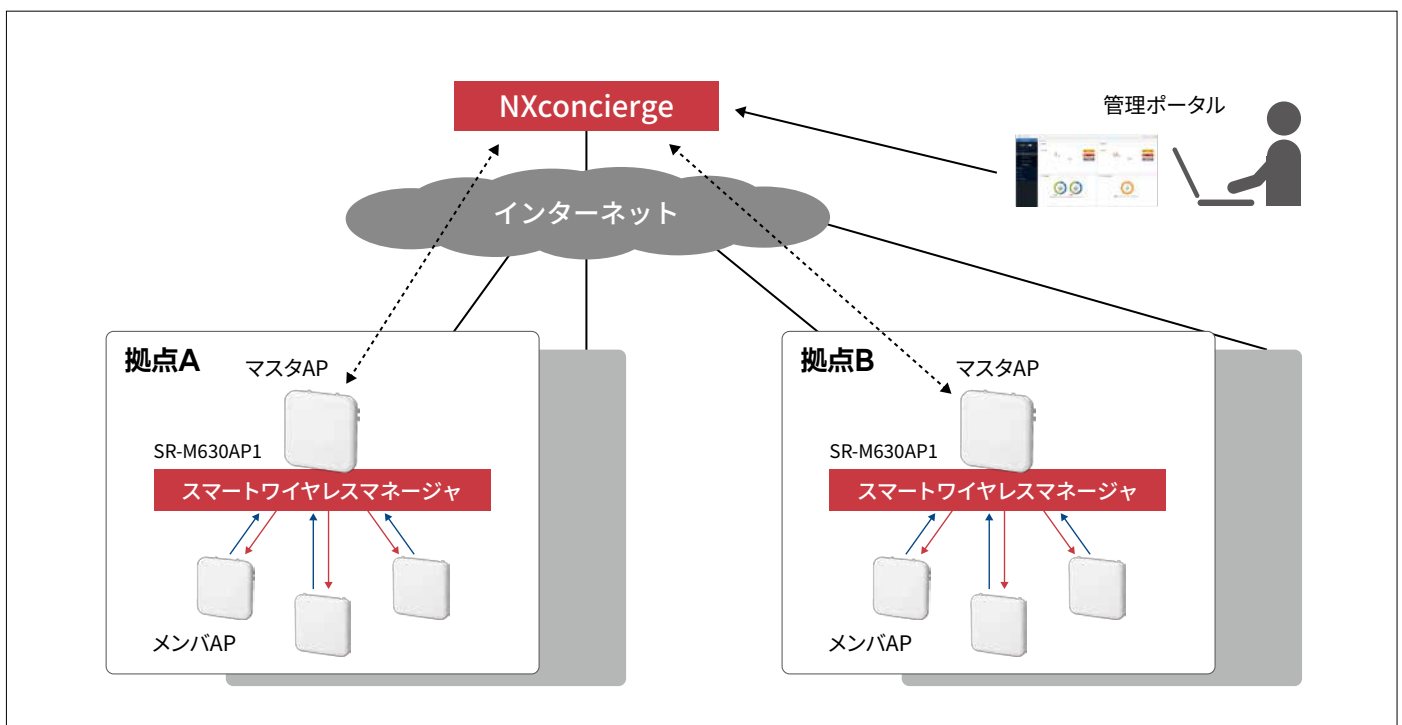
社会貢献

Sustainable：社会にやさしい

大規模な災害発生時には、被災地域の人々のために平時時利用している無線LAN環境を無料開放し、連絡・情報収集を行える環境整備を実現し、お客様の災害復旧や被災者支援に貢献する無線LANアクセスポイント「SR-M」の特長である「Sustainable」についてご紹介します。

クラウド上から効率的に集中管理

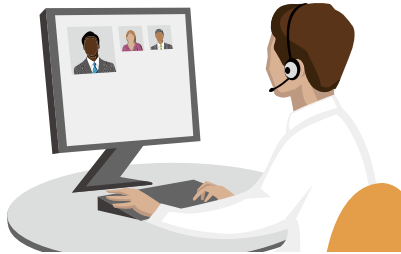
SR-Mシリーズに内蔵のスマートワイヤレスマネージャ機能により最大50台のアクセスポイントを集中管理でき、更にNXconciergeとの連携により複数拠点にある最大1000台のSR-Mをクラウド上からリモート管理ができるなど、小規模から大規模まで高品質な無線LANネットワークを構築、運用することが可能です。



2. 特集

クラウド管理ポータルからネットワーク品質維持のための可視化を実現

近年、お客様の働き方改革や業務の効率化の動きが高まり、クラウド/SaaS利用が急速に普及する中、クラウド/SaaS利用のレスポンス低下によるビジネスへの影響が発生しています。様々な端末が無線LANやインターネットを通じることで、ネットワークが複雑化し遅延、業務を妨げる事象が起きてしまいます。

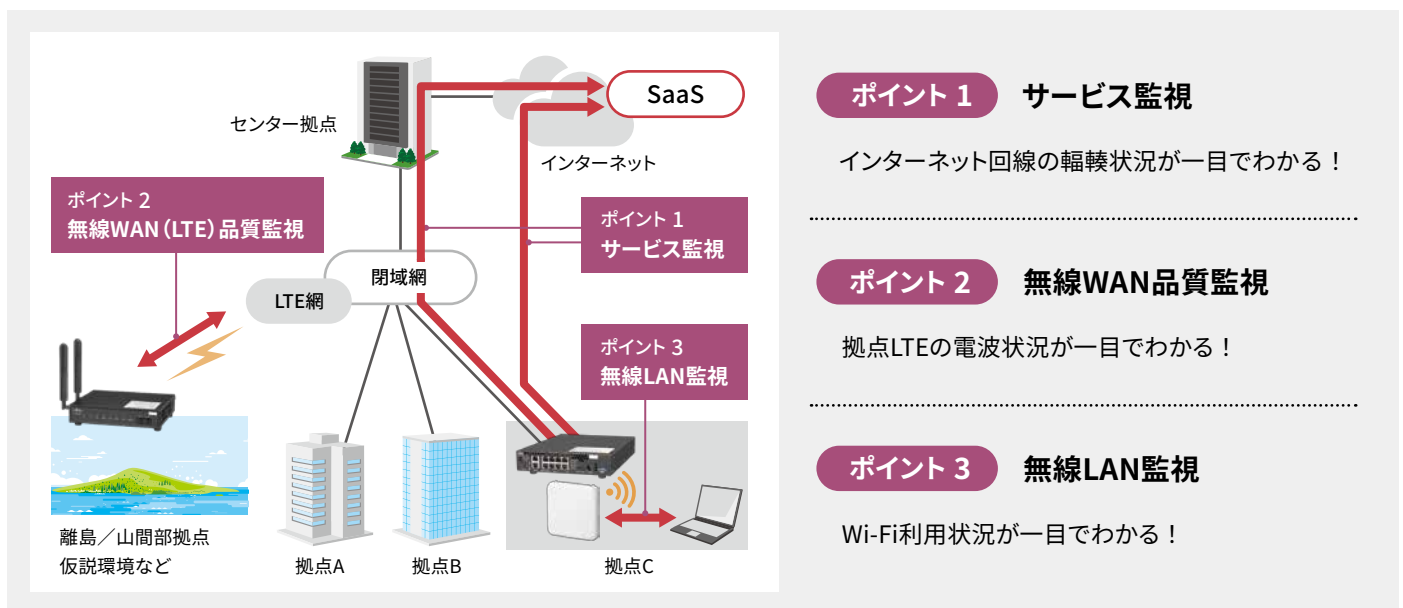


WEB会議で音声や映像が途切れることがよくある



クラウド上にあるファイルダウンロードが進まない

このような課題を解決するためにはどこからでもアクセス可能なネットワークの品質を維持するための可視化が重要となり、以下の3つのポイントを可視化することが有効となります。



SD-WAN/LANプラットフォーム「NXconcierge」

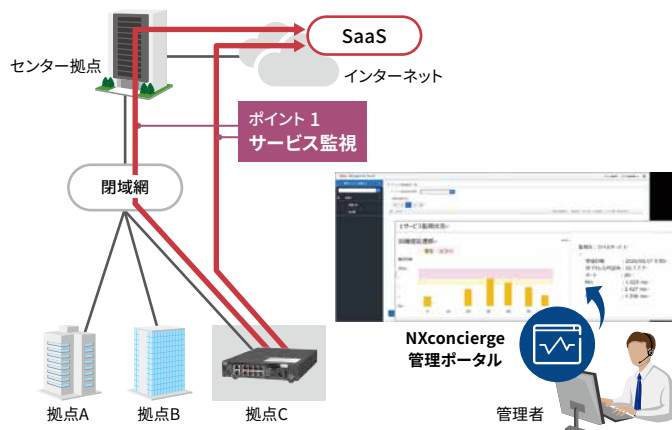
+

ルータ「Si-Rシリーズ」/無線LANアクセスポイント「SR-Mシリーズ」が解決



ポイント1 サービス監視

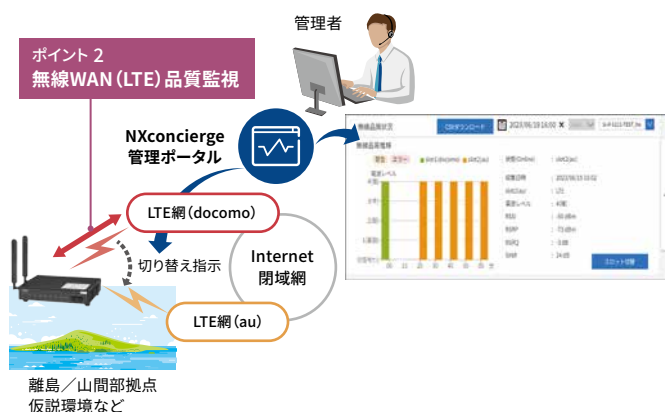
インターネット回線の輻輳状況が一目でわかります！



- 拠点ルータ (Si-R) と連携し、拠点ルータ (Si-R) からSaaS サービス提供元などへのインターネット回線の状態を定期的に監視
- NXconciergeの管理ポータルより、拠点～監視先の通信経路状態を一括管理
- 管理ポータルでは応答結果に対する閾値を設定し、閾値を超えた際にはエラーをポータルで表示。またメール通知も可能など、「イベント通知」もサポート

ポイント2 無線WAN (LTE) 品質管理

光回線が引けない離島や山間部、短期間しか利用しない仮設環境のネットワークなどで利用する無線WAN (LTE) の電波状況がNXconcierge管理ポータル上で一目でわかります！



- Si-Rの内蔵スロットに搭載したSIMの電波状態の可視化。NXconcierge管理ポータルから拠点LTEの電波状況を監視可能
- 電波レベルが警告またはエラーとなった場合にはエラーをポータルで表示。またメール通知も可能
- Si-R G211/G121の特長であるLTE×2のマルチキャリア接続を利用している場合、NXconciergeの管理ポータルからキャリアの切り替えも可能

ポイント3 無線LAN監視

ダッシュボードで異常なAP/端末と、Wi-Fi利用状況が一目でわかります！



- SR-Mのスマートワイヤレスマネージャ機能の特長である障害診断機能などをリモートから利用することが可能

これからのビジネスを成功に導くヒントがここにある

動画で見るネットワーク

CHECK! <https://www.fujitsu.com/jp/products/network/feature/movie/>

動画で見るネットワークはエフサステクノロジーズのネットワーク製品・技術の魅力や運用・機能を映像と音声を用いてご紹介しています。

エンタープライズネットワーク



■ SaaSの快適活用

社内からクラウド／SaaSを快適・安全に利用する方法をご紹介します。

■ 無線LAN環境

働き方改革や新たなサービス提供などに必要なこれからの無線LAN環境の実現についてご紹介します。



■ 音声コミュニケーション

テレワークや現場業務など、新たな働き方に合わせた音声コミュニケーションの実現についてご紹介します。



掲載例 社内からの快適・安全なSaaS活用 快適SaaS活用

困りごと・解決策を見る

クラウドやSaaS活用に対する不安や困りごとに対する解決策をわかりやすくご紹介しています。



事例を見る

困りごとに対する解決策と得られた効果を事例にてご紹介しています。



掲載例 これからの無線LAN

困りごと・解決策を見る

無線LANの導入／運用、接続、設置、無線に関する課題解決策をわかりやすくご紹介しています。



事例を見る

困りごとに対する解決策と得られた効果を事例にてご紹介しています。



掲載例 音声コミュニケーション これからの音声コミュニケーションツール

困りごと・解決策を見る

ハイブリッドワークでの電話対応の困りごとと解決策をわかりやすくご紹介しています。

