

4. SD-WAN/LANソリューション、仮想化

企業向けSD-WAN/LANソリューション、仮想化

企業システムは、プライベートクラウドとパブリッククラウドが組み合わされた“ハイブリッドクラウドシステム”が主流になりつつあります。“ハイブリッドクラウドシステム”では、リアルタイムにシステムを拡張できるだけでなく、コストパフォーマンスを最適化するためにクラウド間でシステムを配置換えするといった新たな運用がはじまり、リソースの流動性が求められています。

富士通では、SDN 技術を活用し、パブリッククラウド、プライベートクラウド、オンプレミス環境における物理/仮想ネットワークの統合管理を支援し、企業のシステム運用負荷軽減を実現します。

【富士通のネットワークが提供する価値】

- ・クラウド活用において複雑化するネットワークの運用を簡素化し、負荷を軽減
- ・ビジネスの要求に応じた最適なクラウド利用環境をリアルタイムに提供
- ・セキュリティリスクを迅速に排除し、安心・安全なクラウド利用環境を提供

企業向けSD-WAN/LANソリューション

CHECK! <https://www.fujitsu.com/jp/products/network/sdn/hxconciierge/>

SD-WAN/LANプラットフォーム

Fujitsu Network NXconciierge

最適化	ネットワーク機器や利用者端末の設定情報の生成や配信を自動化し、利用者の各拠点から直接インターネットを通じてクラウドや SaaS にアクセスさせるインターネットブレイクアウトのスピーディーな導入と運用負荷を軽減。
安全性	資産管理ソフトやネットワーク管理ソフトがない環境でも、マルウェア感染端末を見つけたときには、当社独自技術（特許出願中）の端末可視化機能を搭載するルータ [Si-R Gシリーズ] やスイッチ [SR-Sシリーズ]、無線LANアクセスポイント [SR-Mシリーズ] と管理ポータルで接続位置確認・切り離し処理まで迅速に対応可能。感染拡散のリスクを大幅に低減。
ネットワーク運用の省力化	リモートからのコンフィグのバックアップや無線 LAN の利用状況の確認が可能となるなど、クラウド型管理によるネットワーク運用の省力化を実現します。

企業向けSD-LANソリューション

CHECK! <https://www.fujitsu.com/jp/nwps/velcoun/>

SD-LANコントローラー

Fujitsu Network VELCOUN-X

安定性	実績のある既存テクノロジーのネットワークにアドオン型で導入し、安定したネットワーク環境で SDN を利用可能。
即時性	仮想ネットワークを見える化し、追加・変更を簡単な操作で実現可能。
最適化	オープンな API と制御機能の拡張定義で柔軟な制御が可能。

データセンター向け仮想化製品

CHECK! <https://www.fujitsu.com/jp/products/network/security-bandwidth-control-load-balancer/ipcom/lineup/ipcom-ve2/>

Fujitsu Network IPCOM

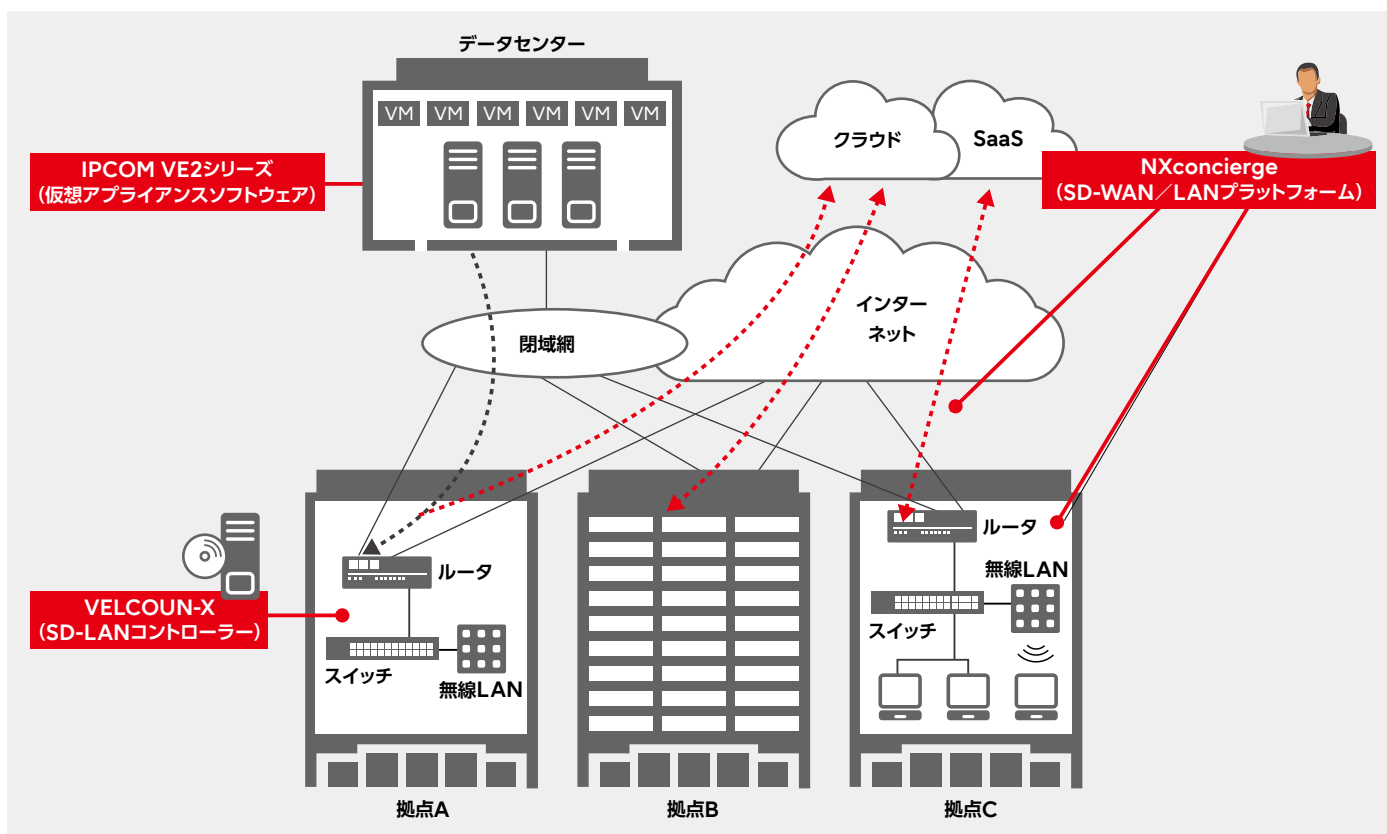
仮想アプライアンスソフトウェア

IPCOM VE2シリーズ

汎用仮想環境に対応	IPCOM EX2 シリーズのサーバ負荷分散やファイアウォール機能を汎用の仮想環境で動作するソフトウェアで実現しサブスクリプションライセンスで提供。
省エネ・省スペース	仮想化対応によりサーバ同様仮想化統合が可能になり、設置機器台数を削減し、省エネ・省スペースを実現。

企業システム向けSDN製品の適用例

富士通では、企業向けのSDN製品として「Fujitsu Network NXconcierge」、 「Fujitsu Network VELCOUN-X」これらに対応した富士通製ネットワーク製品、シスコシステムズ社のソリューションを提供します。



■ 企業ネットワーク向けSD-WAN/LAN関連製品

NXconcierge

Microsoft 365 だけでなく、Box、Google Workspace など、お客様それぞれの SaaS のアクセスに必要な、パソコンなどの端末への設定情報の生成・配信を自動化し、インターネットブレイクアウトの即時適用が可能。

また、接続端末の可視化や、ネットワーク機器の一元管理を管理ポータルで実現し、安心・快適なネットワークを実現。



CHECK! <https://www.youtube.com/channel/UC8vkg9teUfa1DDquqRBAleg>

- NXconciergeの特長をご紹介した動画
「Fujitsu Network NXconciergeご紹介」を富士通YouTubeの公式チャンネル「FujitsuNetwork」でご紹介しています。

VELCOUN-X

拠点内 LAN を構成する物理ネットワーク機器 (ルータ、スイッチ、無線 AP) を一元的に監視 / 制御。物理ネットワーク上に構成される VLAN を見える化し、追加・変更を簡単操作で実現。

■ データセンター向け仮想化関連製品

IPCOM VE2 シリーズ

自社のデータセンター上にシステムを構築する際に必要となるファイアウォールやサーバ負荷分散といったネットワーク機能を VMware ESXi などの仮想環境上に構築可能。

Fujitsu Network NXconcierge

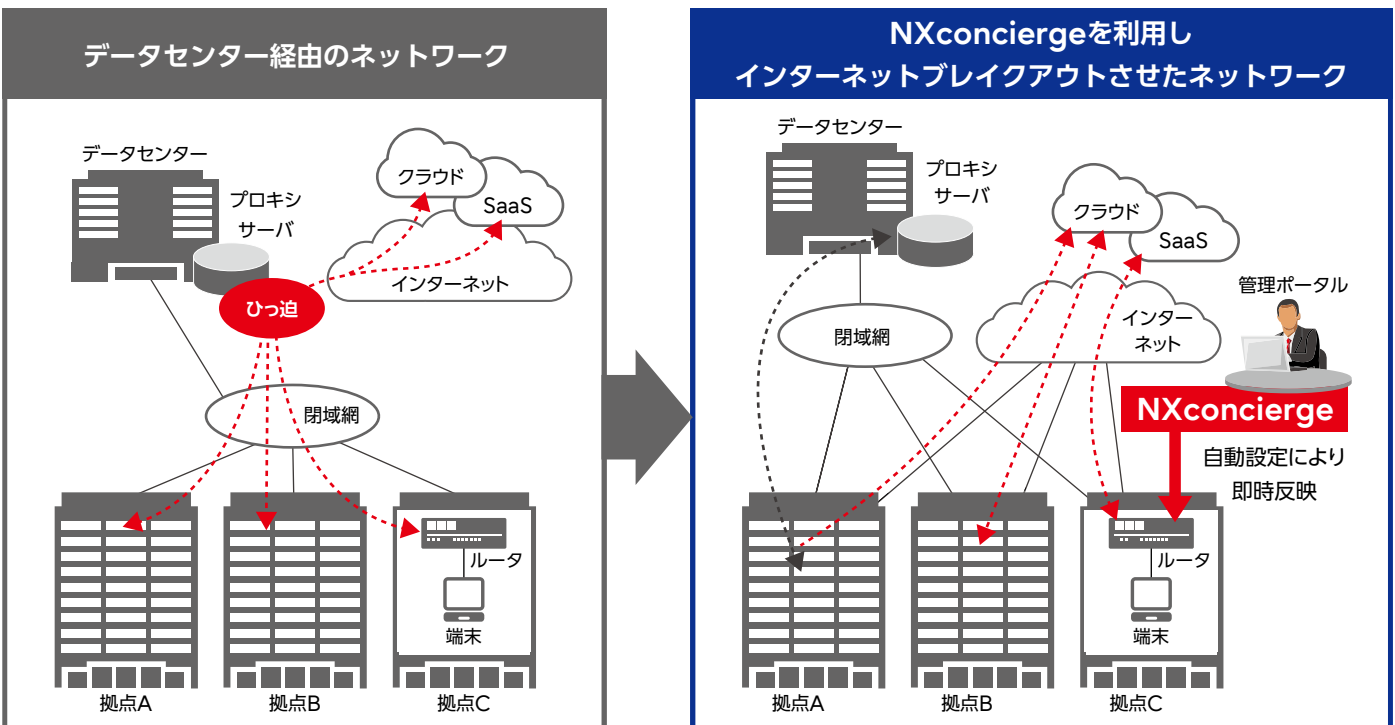
CHECK! <https://www.fujitsu.com/jp/products/network/sdn/nxconcierge/>

近年、お客様の働き方改革や業務の効率化の動きが高まり、クラウドやSaaSが急速に普及しており、これらを利用したインターネット通信が急増しています。そのため、従来データセンター経由でインターネットへアクセスする方法では、ネットワーク帯域のひっ迫やネットワーク機器の性能不足が発生し、クラウドやSaaS利用のレスポンス低下によるビジネスへの影響が課題となっています。

そこで、利用者のいる拠点から直接インターネットにアクセスし、トラフィックの分散を実現するインターネットブレイクアウトなどの手法が注目されていますが、クラウドサービス側のネットワーク環境の変化に随時対応するため、拠点側の機器の設定や運用などの負荷が大きく、実用に至っていませんでした。

「Fujitsu Network NXconcierge」は、Microsoft 365だけでなく、Box、Google Workspaceなど、お客様それぞれのSaaSのアクセスに必要な、パソコンなどの端末への設定情報の生成・配信を自動化し、インターネットブレイクアウトの即時適用を可能とします。また、接続端末の可視化や、ネットワーク機器の一元管理を管理ポータルで実現し、安心・快適なネットワークを実現します。

※同機能を「Fujitsu Managed Infrastructure Service FENICSビジネスSDNサービス powered by NXconcierge」として、回線やセキュリティサービスなどの各種FENICSサービスと共に提供することで、お客様のネットワーク構築から運用までをトータルにご支援いたします。



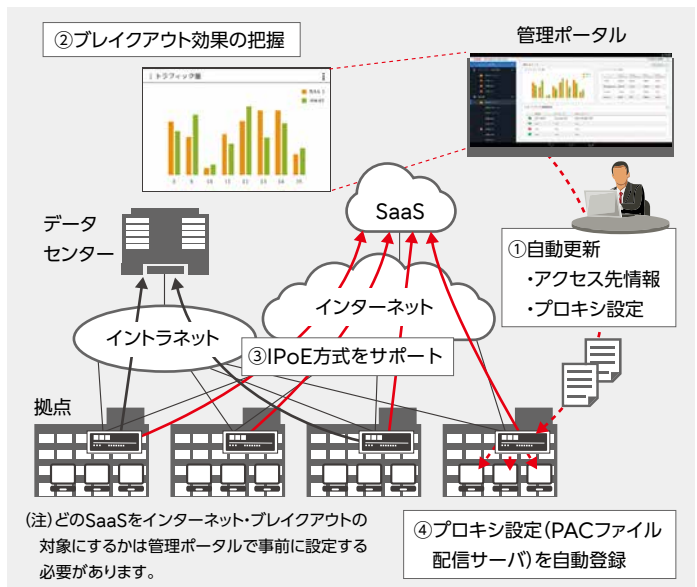
【NXconciergeの特徴】

1. ネットワーク機器や利用者端末の設定情報の生成や配信を自動化し、スピーディーな導入と運用負荷を軽減

ネットワーク機器や端末側への設定情報生成・配信を自動化し、利用者の各拠点から直接インターネットを通じてクラウドやSaaSにアクセスさせるインターネットブレイクアウトの即時適用を実現します。クラウドやSaaSのアクセス先情報の定期的な収集と更新まで自動で行うため、導入後の運用負荷も大幅に軽減します。

インターネットブレイクアウトにおける特長

1. 主要SaaSのアクセス先情報の自動更新と、プロキシ設定 (PACファイル) への自動反映
2. 端末はWebブラウザの簡単な設定だけで、プロキシ設定を自動検出
3. トラフィック量を可視化することで、インターネットブレイクアウトの効果を把握可能
4. フレッツPPPoEの輻輳問題を回避するIPoE方式をサポート



2. 専用のネットワーク機器と管理ポータルで端末情報を可視化し、セキュリティリスクの早急な対処を可能に

資産管理ソフトやネットワーク管理ソフトがない環境でも、NXconciiergeに対応する当社独自技術（特許出願中）の端末可視化機能を搭載するルータ「Si-R Gシリーズ」やスイッチ「SR-Sシリーズ」、無線LANアクセスポイント「SR-Mシリーズ」などにより、通信性能に影響を及ぼすことなく、セキュリティ製品で検知したマルウェア感染端末の種類や場所の特定が可能です。

また、管理ポータルからその情報を確認し、接続位置確認・切り離し処理までの一連の対応を迅速に行うことで、感染拡散のリスクを低減します。

セキュリティ対策における特長

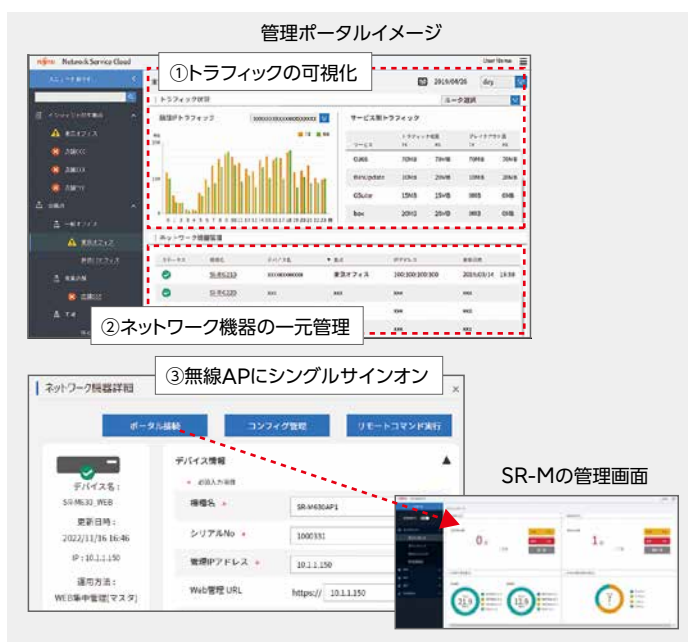
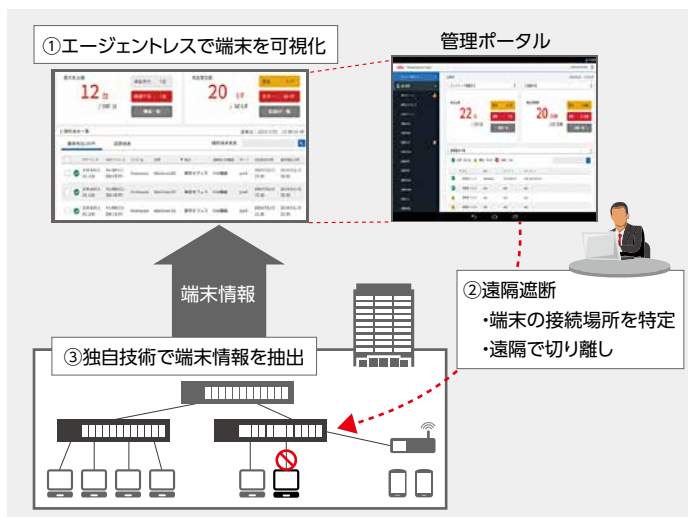
1. エージェントレスでネットワーク接続端末を可視化、管理できない端末やサポート切れOSを検出可能
2. マルウェア感染端末を見つけたときに、遠隔で接続場所を特定し、切り離しが可能
3. 端末情報は、当社独自技術（特許出願中）により、ルータやスイッチ、無線LANアクセスポイントの通信性能に影響を及ぼすことなく抽出

3. ネットワーク機器だけでなくインターネットブレイクアウト構成や、セキュリティ対策の運用を管理ポータルで一元化

管理ポータルからブレイクアウト対象の通信量を時系列やSaaS種別に可視化することができます。さらに、リモートからのコンフィグのバックアップや無線LANの利用状況の確認が可能となるなど、クラウド型管理によるネットワーク運用の省力化を実現します。無線LANアクセスポイントの管理画面にもシームレスにシングルサインオンでき、複数拠点の無線LANネットワークを効率的に管理することができます。

管理ポータルにおける特長

1. SaaSごとのトラフィックを時系列やSaaS種別で可視化が可能
2. 各拠点内ネットワーク機器をクラウド型一元管理
3. 無線LANアクセスポイントにシングルサインオンでき、無線LANを効率的に管理可能



参考価格

Fujitsu Network NXconciiergeに変更		標準価格 (税別)	備考
基本ライセンスA		¥36,000	1年間1台の場合
無線AP基本ライセンス		¥12,000	1年間1台の場合
インターネットブレイクアウトオプション		¥24,000	1年間1台の場合
NXconciierge対応 拠点ネットワーク機器例		標準価格 (税別)	備考
ルータ Si-R G120		¥100,000	
ルータ Si-R G210		¥149,300	
スイッチ SR-S332TR1		¥440,300	
無線LANアクセスポイントSR-M630AP1		¥107,800	
無線LANアクセスポイントSR-M610AP1		¥77,800	



●NXconciiergeの特長だけでなく、事例やポータル操作・ビューのご紹介など、NXconciiergeに関する各種動画を富士通の公開HP「動画で見るネットワーク：社内からの快適・安全なSaaS活用」でご紹介しています。

CHECK! <https://www.fujitsu.com/jp/products/network/feature/movie/saas/>

■ 関連製品

IPアクセスルータ	Fujitsu Network Si-R G211/210/121/120 P5-7~
高性能セキュアスイッチ	Fujitsu Network SR-S752/732/352/332TR1 P8-3~
無線LANアクセスポイント	Fujitsu Network SR-M630/610AP1 P9-4~

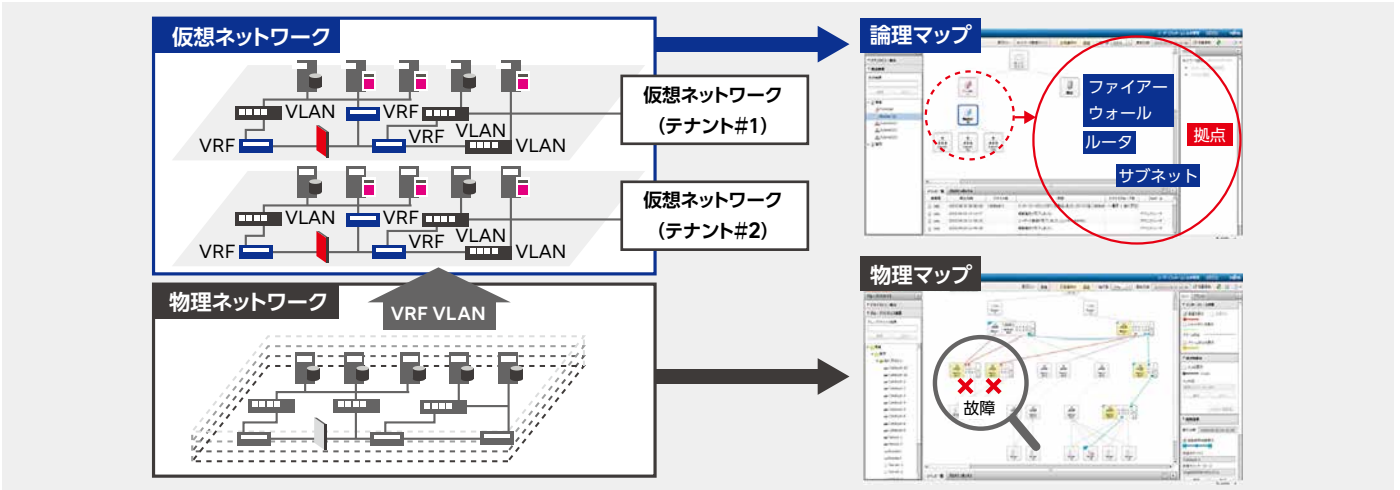
Fujitsu Network VELCOUN-X

CHECK! <https://www.fujitsu.com/jp/nwps/velcoun/>

簡単に GUI で仮想ネットワークを作り、見える化を実現するソフトウェア製品です。

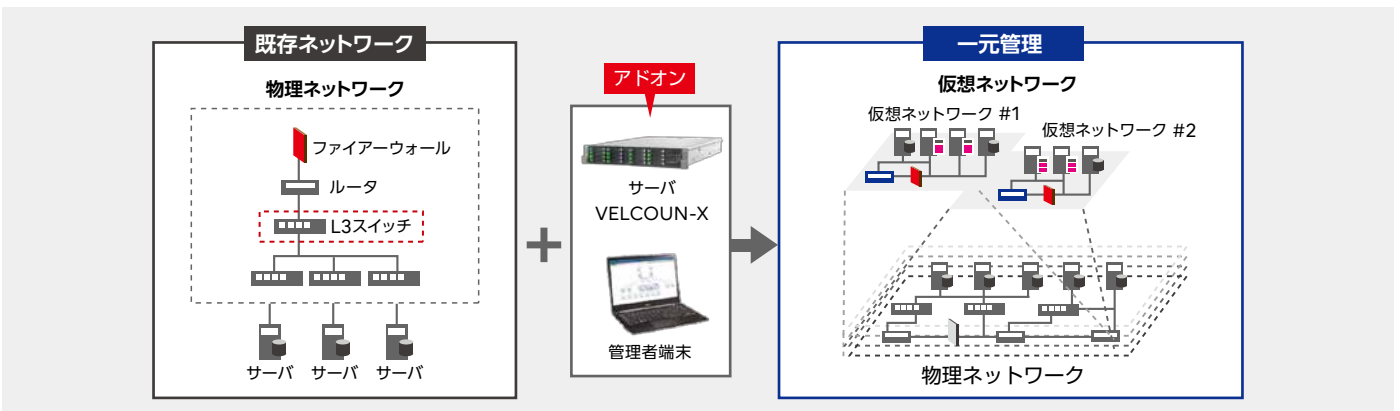
■ 仮想ネットワークを分かりやすく見える化

「Fujitsu Network VELCOUN-X」は、仮想ネットワークの追加/変更を簡単な操作で実現します。トラフィック状況や各機器の稼働状況を可視化してトラブル箇所を分かりやすく表示します。ログ収集や、ポートの有効/無効化などのトラブル時の初動対応を簡素化できます。



■ アドオン型でSDN対応を実現

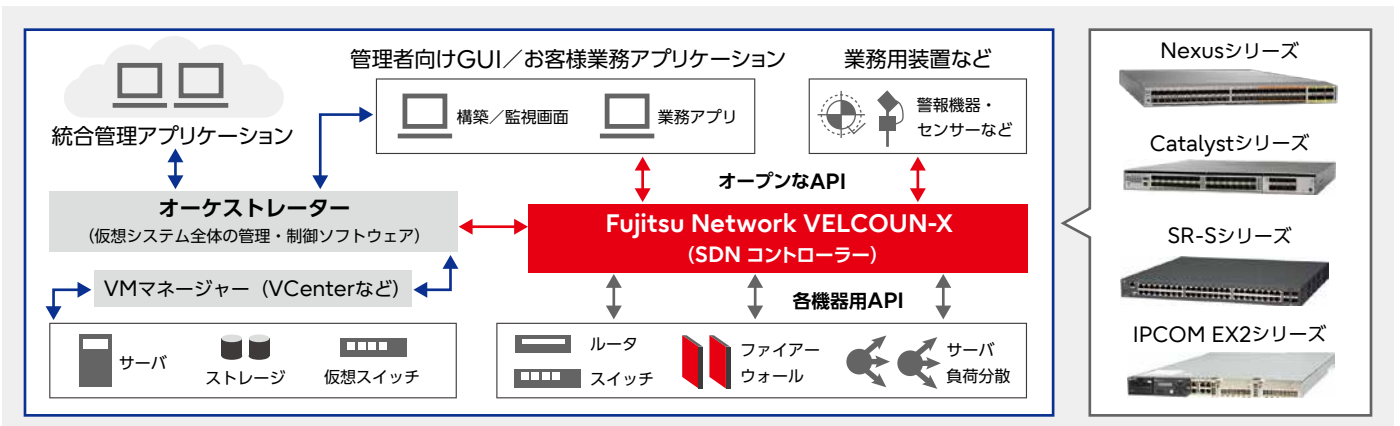
実績のある既存テクノロジーのネットワークにアドオン型で導入し、安定したネットワーク環境でSDNを利用可能です。



■ 洗練されたGUIと豊富なAPIを提供し、各ベンダー機器と柔軟に接続

拡張機能（制御機能のカスタマイズ）を利用することでルータ・LANスイッチだけでなく、ファイアーウォール/サーバ負荷分散などのネットワーク機器も管理・制御が可能です。

汎用性の高いRESTfulAPIで各機能を業務アプリケーションと連携させることにより、ネットワーク管理を自動化する仕組みを備えています。



■主な機能

機能	詳細
物理構成管理	物理マップ表示
論理構成管理	論理マップ表示、テナントごとの論理マップ表示
VLAN/VRF管理	VLAN/VRFの可視化、VLAN変更/新規作成
物理ポート制御	物理ポートの有効化/無効化
外部アプリ連携	REST APIにより、GUI画面上に外部から情報を表示
拡張機能(制御機能のカスタマイズ)	CLI定義ファイルにより、デバイスの制御を開発する機能
統計情報収集/表示	各物理回線のトラフィック量を可視化(送受信レート、ブロードキャストフレーム、マルチキャストフレーム、破棄フレーム、送受信パケット数、送受信エラーパケット数、受信CRCエラー数など)
経路探索	指定したデバイスから指定した宛先へのL3通信経路を表示
監視機能	死活監視
	状態監視(ハード障害、物理ポートの状態など)
	ログ管理
	ループ状態の検知/可視化
デバイス管理	構成定義情報(コンフィグ)の世代管理
	デバイス情報収集/表示(製品名、シリアル番号、ファーム版数など)外部ファイル読み込みによる一括登録、未設置のデバイスでもGUI上に仮登録可。デバイス自動検出、LAN配線ミス防止、デバイス情報CSVファイル出力
ロールバック	デバイスに対する構成定義変更を簡単な操作で変更前の状態に復旧
付箋機能	GUI画面上にコメントなどを書き込む付箋を作成
障害イベントフィルタ	発生した障害やイベント情報の出力レベルを設定し、情報の出力を抑止
その他	仮想マシンイメージ提供

■システム容量

種別	機能	詳細
ネットワークデバイス	制御デバイス数	最大1,000デバイス
	監視デバイス数	最大1,000デバイス
	配置デバイス数	最大1,500デバイス

■関連製品

IPアクセスルータ	Fujitsu Network Si-R Gシリーズ P5-2~
無線LANアクセスポイント	Fujitsu Network SR-Mシリーズ P9-2~
シスコシステムズ社製	Cisco Catalystシリーズ P8-15~
高機能セキュアスイッチ	Fujitsu Network SR-Sシリーズ P8-2~
ネットワークセキュリティ	Fujitsu Network IPCOM EX2シリーズ P6-2~
シスコシステムズ社製	Cisco ISRシリーズ P5-13
シスコシステムズ社製	Nexusシリーズ P8-18~

●ハードウェア/ソフトウェア条件、最新の動作確認機器は公開 HP よりご確認ください。
<https://www.fujitsu.com/jp/nwps/velcoun/>

Fujitsu Network IPCOM

CHECK! <https://www.fujitsu.com/jp/products/network/security-bandwidth-control-load-balancer/ipcom/lineup/ipcom-ve2/>

IPCOM VE2シリーズ

「IPCOM VE2 シリーズ」は、仮想環境上 (VMware ESXi / RedHat Enterprise Linux KVM および NFV 基盤ソフトウェア*) で動作するサブスクリプションライセンス型の仮想アプライアンスソフトウェアです。

主機能として、サーバ負荷分散機能を提供する IPCOM VE2 LS シリーズとファイアウォール (UTM) 機能を提供する IPCOM VE2 SC シリーズの 2 種類があります。



IPv6 Ready Logo Phase-2: IPv6 対応機器同士の高度な相互通信についての認定プログラム。詳細はホームページをご覧ください。
<https://www.ipv6ready.org/>



IPCOM VE2 LSシリーズ

IPCOM VE2-220 LS ソフトウェア V01

標準価格 (税別) : ¥1,687,800 ~ (1年平日サポート付)

IPCOM VE2-220 LS PLUS ソフトウェア V01

標準価格 (税別) : ¥2,218,400 ~ (1年平日サポート付)

IPCOM VE2-220 LS PLUS2 ソフトウェア V01

標準価格 (税別) : ¥2,797,100 ~ (1年平日サポート付)

IPCOM VE2-200 LS ソフトウェア V01

標準価格 (税別) : ¥1,398,500 ~ (1年平日サポート付)

IPCOM VE2-200 LS PLUS ソフトウェア V01

標準価格 (税別) : ¥1,929,000 ~ (1年平日サポート付)

IPCOM VE2-200 LS PLUS2 ソフトウェア V01

標準価格 (税別) : ¥2,507,700 ~ (1年平日サポート付)

IPCOM VE2-100 LS ソフトウェア V01

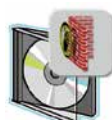
標準価格 (税別) : ¥1,109,200 ~ (1年平日サポート付)

IPCOM VE2-100 LS PLUS ソフトウェア V01

標準価格 (税別) : ¥1,639,700 ~ (1年平日サポート付)

標準搭載機能	PLUS 製品機能	追加サポートサービス
ルータ	ルータ	シグネチャー型 IPS ^{*1}
帯域制御	帯域制御	アンチウイルス ^{*2}
サーバ負荷分散	サーバ負荷分散	クラウドサンドボックス ^{*3}
ファイアウォール	ファイアウォール	
アノマリ型 IPS	アノマリ型 IPS	
SSLアクセラレーター	SSLアクセラレーター	
	WAF	
	+	
	[PLUS2 製品機能]	
	IIOP負荷分散	

※1 別途、IPCOM VE2シグネチャー型サポートサービスの契約が必要になります。
 ※2 別途、IPCOM VE2 アンチウイルス サポートサービス2 またはIPCOM VE2 アンチウイルス サポートサービス2 (クラウドサンドボックス付) の契約が必要になります。
 ※3 別途、IPCOM VE2 アンチウイルス サポートサービス2 (クラウドサンドボックス付) の契約が必要になります。



IPCOM VE2 SCシリーズ

IPCOM VE2-220 SC ソフトウェア V01

標準価格 (税別) : ¥916,300 ~ (1年平日サポート付)

IPCOM VE2-220 SC PLUS ソフトウェア V01

標準価格 (税別) : ¥1,350,400 ~ (1年平日サポート付)

IPCOM VE2-200 SC ソフトウェア V01

標準価格 (税別) : ¥602,800 ~ (1年平日サポート付)

IPCOM VE2-200 SC PLUS ソフトウェア V01

標準価格 (税別) : ¥1,036,900 ~ (1年平日サポート付)

IPCOM VE2-100 SC ソフトウェア V01

標準価格 (税別) : ¥289,400 ~ (1年平日サポート付)

IPCOM VE2-100 SC PLUS ソフトウェア V01

標準価格 (税別) : ¥723,400 ~ (1年平日サポート付)

標準搭載機能	PLUS 製品機能	追加サポートサービス
ルータ	ルータ	シグネチャー型 IPS ^{*1}
ファイアウォール	ファイアウォール	アンチウイルス ^{*2}
アノマリ型 IPS	アノマリ型 IPS	クラウドサンドボックス ^{*3}
IPsec-VPN	IPsec-VPN	
	SSLアクセラレーター	
	L2TP / IPsec-VPN	
	帯域制御	

※1 別途、IPCOM VE2シグネチャー型サポートサービスの契約が必要になります。
 ※2 別途、IPCOM VE2 アンチウイルス サポートサービス2 またはIPCOM VE2 アンチウイルス サポートサービス2 (クラウドサンドボックス付) の契約が必要になります。
 ※3 別途、IPCOM VE2 アンチウイルス サポートサービス2 (クラウドサンドボックス付) の契約が必要になります。

* NFV 基盤ソフトウェアの詳細情報についてはこちらをご参照ください
<https://jp.fujitsu.com/platform/server/primergy/nfv/nfvpfsw/pdf/nfvpfsw.pdf>

IPCOM VE2シリーズ

製品名		IPCOM VE2					
モデル名		IPCOM VE2 220 LS	IPCOM VE2 200 LS	IPCOM VE2 100 LS	IPCOM VE2 220 SC	IPCOM VE2 200 SC	IPCOM VE2 100 SC
必要コア数		4		1		4	
メモリサイズ		8GB/16GB*14		4GB/8GB*14		8GB/16GB*14	
ディスク容量		104GB					
インターフェース*1		16		8		16	
IPルーティング	IPv4	Static、RIPv1/v2、OSPFv2、BGPv4					
	IPv6	Static、RIPng					
VLAN		● (タグVLANは仮想プラットフォームに従う)					
アドレス変換機能*2		●					
UTM		●					
ファイアーウォール*2		●					
最大	性能*3	11.5Gbps		7.2Gbps		11.5Gbps	
	セッション処理性能*4	115,000 セッション/秒		65,000 セッション/秒		115,000 セッション/秒	
サイジング用性能*5		6.0Gbps		3.5Gbps		6.0Gbps	
最大同時セッション数		1,000,000		200,000 [100,000]*6		1,000,000	
アノマリ型IPS		●					
シグネチャー型IPS		△					
アンチウイルス*14*15		△					
クラウドサンドボックス*14*15		△					
WAF		○		-		-	
IPsec-VPN		-		-		●	
L2TP/IPsec-VPN		-		-		○	
帯域制御 (L7)*2		●		-		○	
最大同時セッション数		1,000,000		200,000 [100,000]*6		1,000,000	
サーバ負荷分散*2		●					
最大	性能*7	7.5Gbps		5.0Gbps		-	
	セッション処理性能*4	80,000 セッション/秒		60,000 セッション/秒		-	
サイジング用性能*5		5.0Gbps		3.5Gbps		-	
最大同時セッション数		1,000,000		200,000 [100,000]*6		-	
負荷分散方式		ラウンドロビン、静的な重み付け、最小コネクション数、単純な最少コネクション数、最少ノード数、単純な最少ノード数、最少データ通信量、最少応答時間、最小サーバ負荷					
IIOP負荷分散		○					
SSLアクセラレーター		● (TLS1.0/1.1/1.2/1.3)			○ (TLS1.0/1.1/1.2/1.3)		
最大性能*13 (RSA 2,048bit)	暗号カードなし	2,000tps		500tps		2,000tps	
	暗号カードあり*8	9,600tps		6,800tps		4,200tps	
最大性能*13 (ECDH secp256r1)	暗号カードなし	1,200tps		700tps		1,200tps	
	暗号カードあり*8	5,300tps		4,200tps		5,300tps	
HTTP圧縮		●					
HTTPS圧縮		●		○			
装置二重化*9		●					
信頼性*2	LAN二重化*10	●					
	ゲートウェイフェールセーフ	●					
保守・運用管理		WebUI、CLI (telnet、SSHv2)、SNMP (v1/v2c/v3)、NTP、syslog					
対応する仮想環境		VMware ESXi*11/RHEL*11/NFV基盤ソフトウェア*11*12					

凡例：●：標準搭載機能 ○：PLUS製品機能 ◎：PLUS2製品機能 △：追加サポートサービス

IPCOM VE2シリーズ 型名/価格一覧→P13-3

*1 仮想的なインターフェース

*2 IPv6サポート

*3 1518バイト長のデータをUDP通信で測定した値

*4 128バイト長のファイルをHTTP通信で1秒間にダウンロードする値。セッション数/秒はTCPコネクションの確立、ファイルのダウンロード、TCPコネクションの切断を行う一連の処理を1セッションとした1秒間の処理数

*5 128Kバイト長のファイルをHTTP通信で測定した値

*6 LS PLUS製品の場合

*7 10Mバイト長のファイルをHTTP通信で測定した値

*8 暗号カード (暗号化アクセラレーションカード) は、NFV基盤ソフトウェアのみサポート

*9 VE2間で装置二重化を行う形態をサポート

*10 2つの仮想インターフェースを、PRIMERGYの異なるLANインターフェースに接続した場合に実現可能

*11 VMware ESXiなどの対応版数はこちらを参照ください

<https://www.fujitsu.com/jp/products/network/security-bandwidth-control-load-balancer/ipcom/lineup/ipcom-ve2/>

*12 NFV基盤ソフトウェアについての詳細はこちらを参照ください <https://jp.fujitsu.com/platform/server/primergy/nfv/nfvpfsw/pdf/nfvpfsw.pdf>

*13 TLS1.2で128バイト長のファイルをHTTPS通信で1秒間にダウンロードする数。

トランザクション/秒 (TPS) は、TCPコネクションの確立、SSLハンドシェイク、ファイルのダウンロード、TCPコネクションの切断を行う一連の処理を1トランザクションとした1秒間の処理数。

*14 アンチウイルス追加サポートサービスを使用する場合にはメモリ拡張が必要です

*15 アンチウイルス追加サポートサービスを使用する場合はVE2版数V01L06NF0112版以降が必要です

(注) 上の諸元中の性能は暗号カードありを除き、全てFujitsu Server PRIMERGY RX2540 M5 (Platinum 8276,28C, 2.20GHz) でのVMware ESXi環境における1VMの性能値