

FUJITSU Public Sector Solution

高密度センシングシステム ME-700

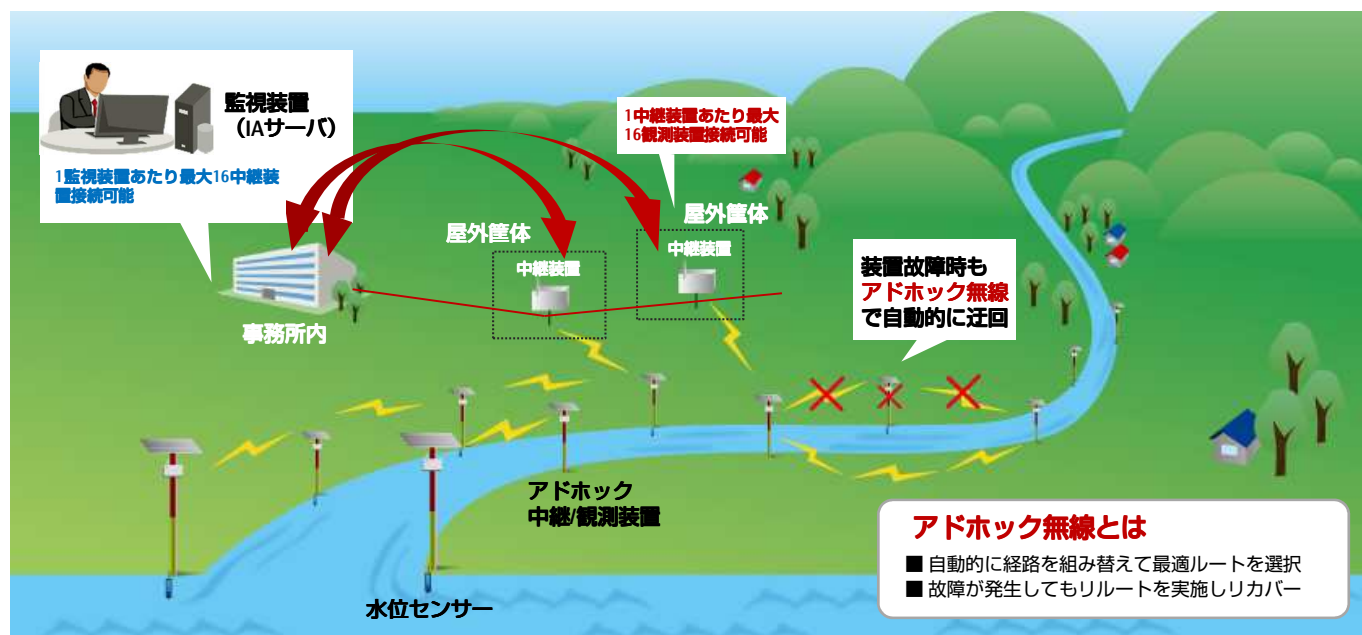
システム概要

平成24年度 準推奨技術【新技術活用システム検討会議（国土交通省）】
NETIS登No.QS-090024-V

近年、地球温暖化の影響により時間雨量100mmを超える集中豪雨やゲリラ豪雨による浸水被害が多発しており、水災害のリスクが高まっております。
一方、現在の河川水防災では、10~15km程度に精度の高い水位センサーが設置され、河川管理が行われておりますが、更に細かく流況を監視するために同様の水位センサーを高密度・広範囲に設置すると、多額の費用が必要となってしまいます。
弊社では、これらの課題に対して、簡易水位センサーと特定小電力によるアドホック無線を採用した高密度センシングシステム「ME-700」を提供いたします。
本システムにより、従来の整備コストより安価に広範囲・高密度のセンシングを行うことが可能となり、管理区域内における水位状況の早期把握をサポートいたします。



システムイメージ

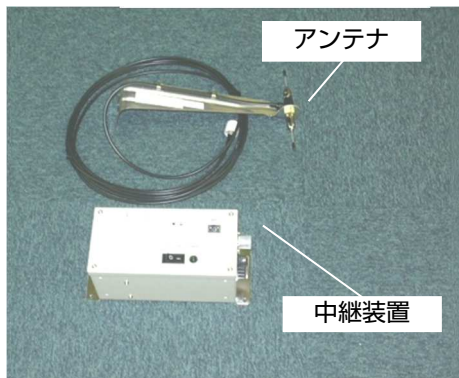


特徴

- 装置構成がシンプルで、高密度・広範囲での整備が可能
観測装置・太陽電池をポールにすることで、高密度・広範囲にセンサー設置を行うことができ、局地的な大雨に対応したセンシングが可能となります。
- アドホック無線による観測データ収集の高信頼化
中継装置とアドホック中継/観測装置間、各アドホック中継/観測装置間をアドホック無線（無線通信時に近隣ポイントを自動検出して通信）を採用することで、装置異常時でも他装置の観測データは途切れずにデータ収集することが可能となります。
- 太陽電池駆動（アドホック中継/観測装置）による省エネルギー対応
屋外設置されるアドホック中継/観測装置には、環境対策を配慮し、太陽電池を採用しており、省エネルギーかつ電源設備が不要となります。
- 工事設計認証製品（お客様による無線免許申請不要）
中継装置、アドホック中継/観測装置は、電波法第38条の24項第1項の規定に基づく工事設計の認証を取得した特定小電力無線設備であり、お客様による無線免許申請は不要となります。

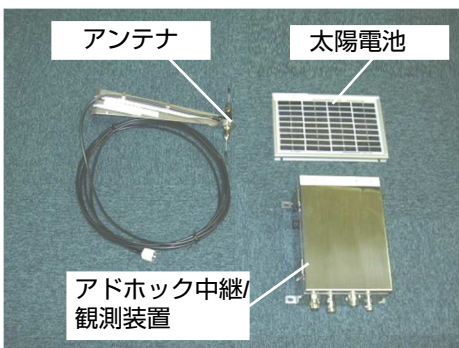
商品仕様

■中継装置



機能概要	機器仕様	
アドホック中継／観測装置から観測データを収集し、監視装置にデータを送信する装置	無線局種別	特定小電力無線局920MHz帯テレメータ用無線設備
	通信方式	観測装置間：アドホック通信 単信方式観測 監視装置間：10/100BASE-TX
	アンテナ地上高	2.4m以上
	管理装置数	アドホック中継／観測装置16台迄
	最大ホップ数	16ホップ
	外形寸法	W 200 × H 100 × D 100mm
	電源	AC100V
	重量	約2.0kg以下

■アドホック中継／観測装置



機能概要	機器仕様	
水位センサーと接続し、一定間隔で検出したデータから水位データへ変換し、中継装置へ送信する装置 センサー未接続時は、無線中継を行う装置として利用可能	無線局種別	特定小電力無線局920MHz帯テレメータ用無線設備
	通信方式	アドホック通信 単信方式
	局配置目安	推奨1km間隔（見通し通信：最大2km） アンテナ地上高：2.4m以上
	最大ホップ数	16ホップ
	外形寸法	W 150 × H 220 × D 100mm
	電源	太陽電池、ニッケル水素電池 （無日照において20日間動作）
	重量	約3.1kg以下（本体、バッテリー含む）

■水位センサー



機能概要	機器仕様	
水位変化を水圧の変化として水位に比例した電気信号を出力するセンサー 検出方式：水圧式 センサー種別：チタン（汽水）	計測範囲	最大測定長5m
	測定精度	±5cm（水温0℃～+30℃、気温0℃～+40℃）
	信号出力	0～100mv / FS
	重量	チタン：センサー約35g ケーブル約60g/m
	ケーブル長	標準15m

運用画面イメージ

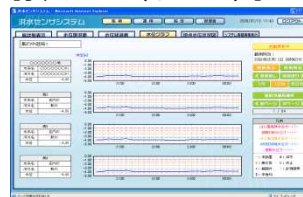
洪水センシングシステム 監視装置用ソフトウェア

- 通信機能
- 演算機能
- データ管理機能
- 監視・運用画面機能
- 設定機能
- 管理者機能
- プロセス監視・ログ管理機能

[地点水位状況図 (イメージ)]



[水位グラフ (イメージ)]



- ハードウェア PRIMERGYシリーズ
- CPU Dual Core Xeon E5502 (1.86GHz/4MB/2core) 以上
- 容量 メモリ容量：4GB以上
ディスク容量：147GB (RAID-1または5)



富士通グループは、グリーンITによりお客様・社会の環境負荷低減に貢献します。
「高密度センシングシステムME-700」は、富士通の「環境貢献ソリューション」に認定されています。
富士通ホームページ「環境貢献ソリューション」
<http://jp.fujitsu.com/about/csr/eco/products/solution/envsolutions/>



注意 ●ご使用の際は「取扱説明書」をよくお読みの上、正しくお使いください。
●機器の改良のため、予告なしに仕様・デザイン等を変更することがあります。
●印刷の都合により、実際の色とは、若干異なる場合があります。
水、湿気、潮気、ほこり、油煙などの多い場所に設置しないでください。火災、故障、感電などの原因となることがあります。表示された正しい電源・電圧でお使いください。

お問い合わせ先

富士通コンタクトライン
0120-933-200

(総合窓口)
受付時間 9：00～17：30
(土・日・祝日・当社指定の休業日を除く)

富士通株式会社

〒105-7123 東京都港区東新橋1-5-2 汐留シティセンター