

FUJITSU Network FLASHWAVE2530

600M 基本架タイプ
ハイブリッド型POTS/IP統合ネットワークシステム



特長

豊富なLAN収容機能

さまざまなネットワーク形態やQoS、セキュリティー等の要求に対応するLAN収容機能を実現しました。

- 帯域分割による光伝送内マルチ帯域アサイン
- グループ機能による仮想セグメント
- 流入量制御によるトラフィックコントロール
- MACアドレス学習機能
- 送信アドレス固定による通信制限
- MACアドレスフィルタリング機能

高信頼性

伝送路二重化および装置共通部の二重化に加え、主信号は端末インターフェース・パッケージ入力部までの完全二重化を実現しました。

主信号切り替えは端末インタフェース・パッケージにてパス単位でエラーレート監視を行います。これにより、パス単位での高信頼化と障害発生時の高速切り替えを実現しました。

マルチリング機能

1台のノードで複数のリングネットワークを構築することができます。

本機能により、回線容量増加時のマルチリング構成/センター局からの複数リング構成/リング間接続などのさまざまなネットワーク形態に柔軟に対応することが可能となります。

LAN直接収容

ハードウェア・レイヤ2スイッチエンジンの搭載により、イーサネットLANのN:N通信を実現しました。

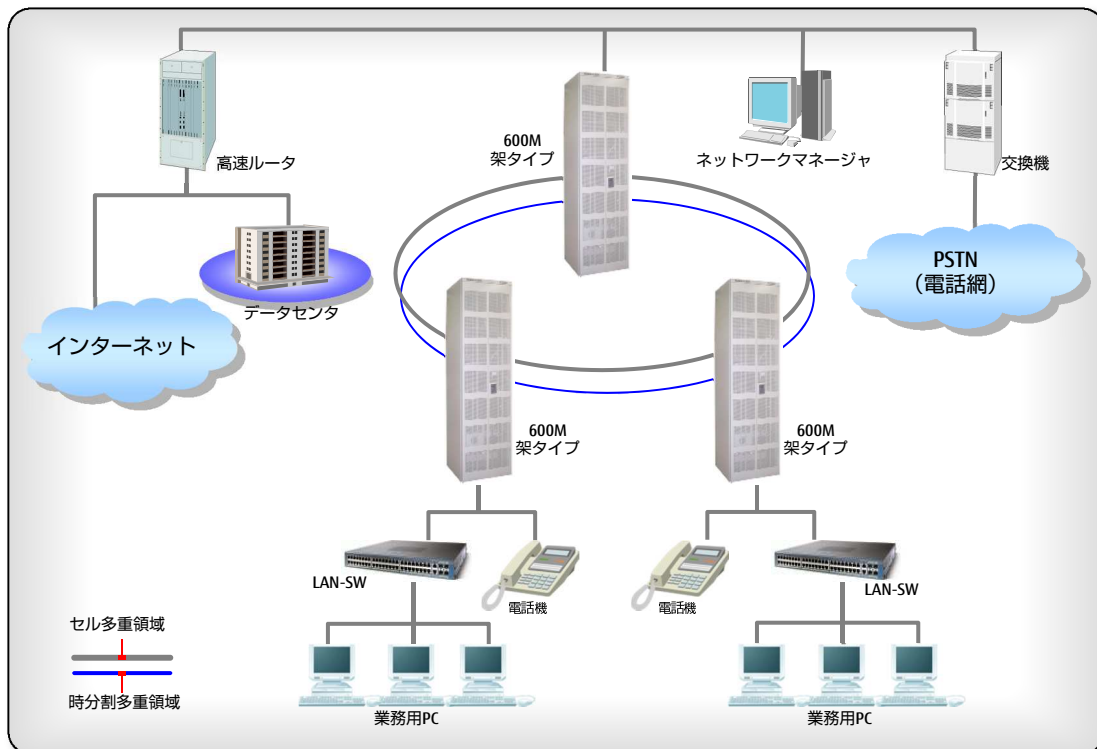
離れた場所にあるLAN同士を1つのLANとして扱うことが可能となりました。また、ハイブリッドアクセスリング内では、通信ノード毎の受信選択方式により、LAN通信においても高信頼化を実現しました。

高機能なネットワーク管理

高機能 Network Managerによりネットワーク全体の運用状態、警報状態、装置制御の集中管理が可能です。

また、1つのNetwork Managerからの複数ネットワークの管理や複数のNetwork Managerによる管理系の高信頼化にも対応しました。

構成例



仕様

項目	600M基本架			
	標準タイプ	標準タイプS	スリムタイプ	スリムタイプL
伝送速度・伝送路	2方路			4方路
多重方式	時分割多重/セル多重のハイブリット方式			
伝送フォーマット	STM-4、STM-1、OC-3			
セルフォーマット	独自セル			
ネットワークポロジ	メッシュ、スター、リング、リニア、対向			リング
クロック同期方式	従属同期(ローカルスレーブ)方式又は外部装置クロック受信方式			
ノード台数	最大64台			
適用光ファイバ	1.31μm(40km、80km)、1.55μm(80km)			
二重化	伝送路/電源部/クロック部/制御部			
端末インターフェース	セル多重：10Base-T/100Base-TX(1Port/PKG)100Base-FX(1Port/PKG) 時分割多重(音声)系：4W+SS/SR(3CH/PKG)、2W+SS/SR(3CH/PKG)、2W電話機(1CH/PKG) 時分割多重(多重データ)系：1.5M分散(1CH/PKG)、2M分散(1CH/PKG)、6Mトランスペアレント(1CH/PKG)、BRI(2CH/PKG) 時分割多重(データ)系：OCU(2CH/PKG)、V.24/V.28(2CH/PKG) その他：外部クロック入出力(INx1、OUTx4/PKG)、接点出力(24接点/PKG)			
監視・制御方式	Network Managerによる集中管理方式			
保守形態	前面保守			
冷却方式	自然空冷			
使用電源	DC-24V/DC-48V/AC100V			
装置サイズ(mm) WxDxH	650 x 450 x 2300	650 x 600 x 1950	520 x 450 x 2300	
環境条件	性能保証温度：0~40°C、動作保証温度：-10~50°C/性能保証湿度：40~85%、動作保証湿度：20~90%			



注 ●ご使用の際は、「取扱説明書」をよくお読みの上正しくお使いください。
水濡気漏気ほこり、油煙などの多い場所に設置しないでください。火災故障、感電などの原因となります。
表示された正しい電源・電圧でお使いください。

●機器の改良のため、予告なしに仕様・デザイン等を変更することがあります。
●印刷の都合により、実際の色とは、若干異なる場合があります。

お問い合わせ先

製品・サービスについてのお問い合わせは
富士通コンタクトライン (総合窓口)

0120-933-200

受付時間 9:00~17:30
(土・日・祝日・年末年始を除く)

富士通株式会社

〒105-7123 東京都港区東新橋1-5-2 汐留シティセンター