

FUJITSU Public Sector Solution

総合防災情報システム

システム概要

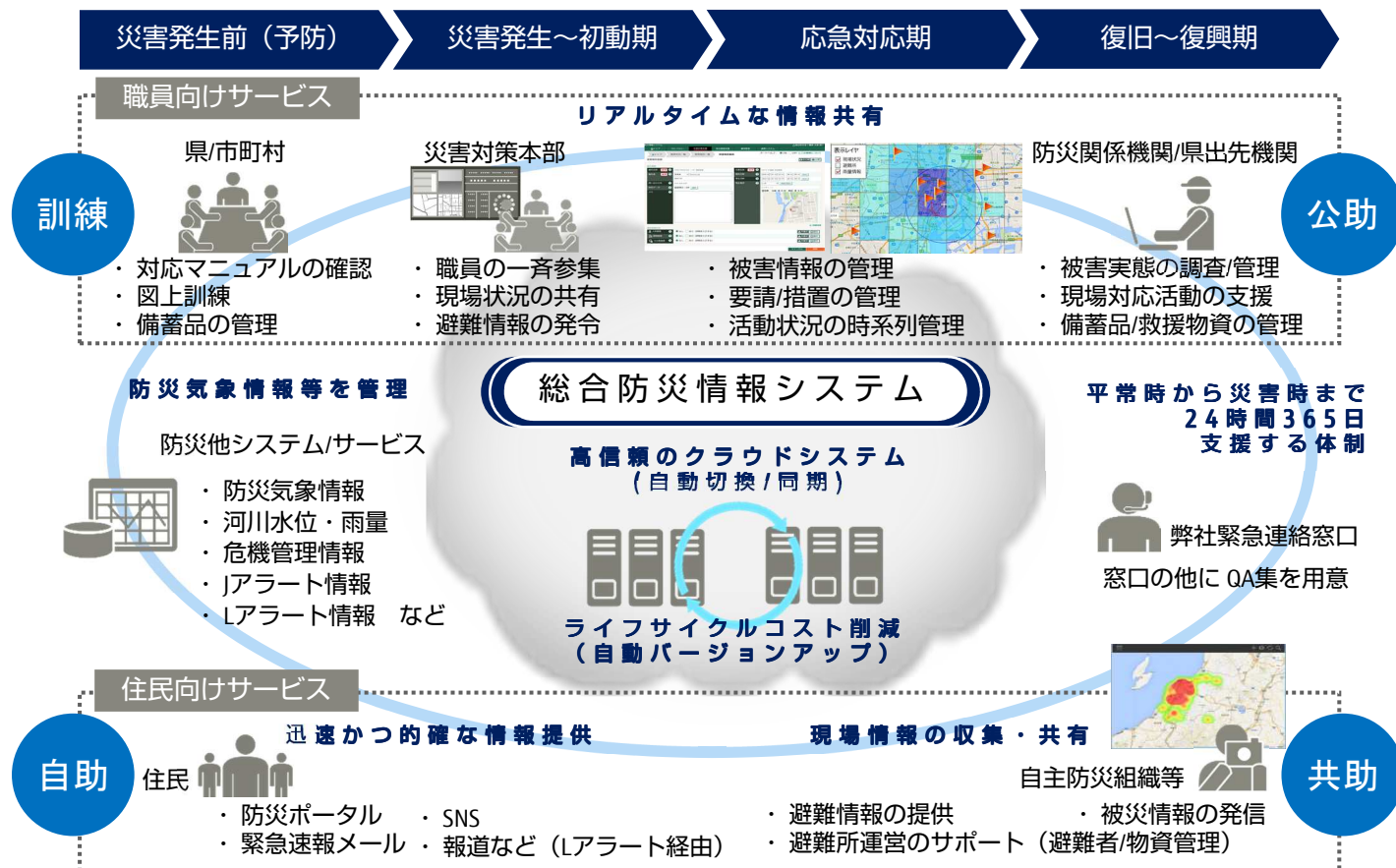
総合防災情報システムは、自然災害、都市災害及び緊急対応事態における自治体の防災活動を支援し、被害の軽減や住民の安全・安心の確保に寄与します。各自治体が地域防災計画で定めている諸業務に対応した機能を備え、災害時に加え通常時から利用することができます。また、各状況における防災活動の計画・履歴を管理することで、PDCAサイクルの確立を支援し、防災対応力の継続的な向上に寄与します。

お客様のメリット

- 災害現場と本部間でリアルタイムな情報共有を実現、意思決定・情報配信等の防災・危機管理業務を支援。
- 信頼性の高い最新のクラウドシステム*1を活用、大規模・広域な災害でも確実に稼働。
- 社会環境やシステム利用状況の変化に対して柔軟に適応、ライフサイクルコストを削減。

*1：富士通のクラウド型総合防災情報システムは、デジタルビジネス・プラットフォーム「MetaArc(メタアーク)」の高い処理能力とSalesforce Platformの柔軟性を活かしたシステムです。

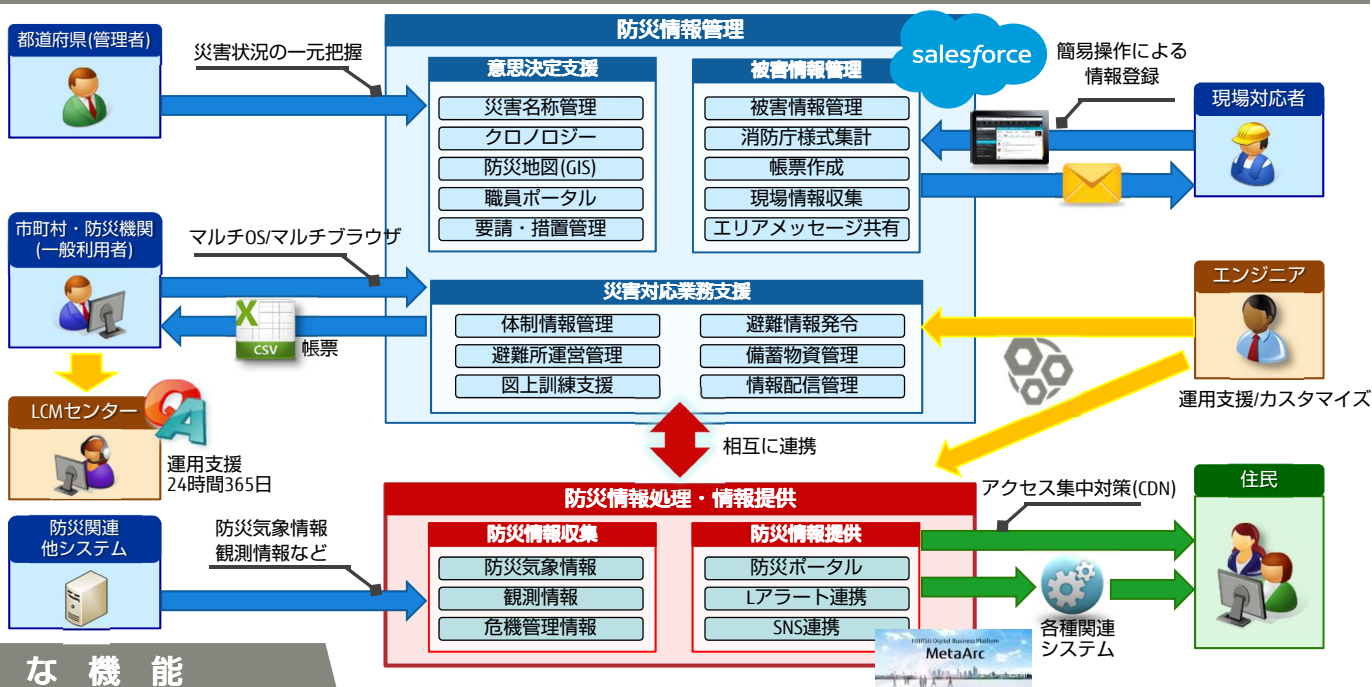
システムイメージ



特長

災害状況をタイムリーに把握	<ul style="list-style-type: none"> 避難、被害状況の概況図表示 要請措置状況の時系列表示 表、グラフによる対応状況の推移 	防災機関との情報共有を強化	<ul style="list-style-type: none"> 避難発令、避難所運営、体制／動員情報を共有 被害集計/帳票の作成支援 防災地図による被災状況表示
迅速・的確な情報提供	<ul style="list-style-type: none"> 防災ホームページ、Lアラート、緊急速報メール連携ソフトウェア、SNSなどへの情報提供 情報の配信前訂正、配信承認による誤配信防止機能を採用 	短期かつ低コストで導入可能	<ul style="list-style-type: none"> クラウド基盤を活用することで短期・低コストでの導入を実現 災害時の利用実績があるアプリケーションをカスタマイズで提供
高信頼なシステムを追求	災害時に業務継続できる強固なファシリティ <ul style="list-style-type: none"> 99.99% (Tire4相当) の稼働率 アクセス回線の二重化 	Salesforceのクラウド基盤	<ul style="list-style-type: none"> マルチOS/マルチブラウザに対応 OS/ブラウザのバージョンアップに自動追従

機能概要図



主な機能

防災情報収集	防災気象情報	気象庁ADESS及びLアラートと連携し防災気象情報(防災情報XML)を受信
	観測情報	河川情報システムと連携し、水位、雨量情報を受信
	国民保護事案	Jアラートと連携し、国民保護事案を受信
意思決定支援	防災地図	マルチレイヤ表示、メッシュ集計が可能なGISエンジン。ベース地図はGoogle Mapsで提供
	防災ポータルサイト	災害対応状況を概況図、時系列表示、掲示板により表示
被害情報管理	クロノロジー表示	防災情報収集、被害情報管理、災害対策業務支援の登録情報を時系列とグラフで表示
	被害情報管理	消防庁4号様式(その2)による被害情報の管理。防災地図と連携可能
	現場情報収集	現場でスマートフォンを用いた簡易な情報登録が可能
災害対策業務支援	避難情報発令	避難情報を各市町村の地区別で発令可能。防災気象情報、観測情報を地区単位で分析し、避難発令のアドバイスが可能
	体制情報管理	各防災関係機関の防災体制を管理
	避難所運営支援	避難所の開設/閉鎖、ライフラインの被災状況、避難者数を管理。災害種別に応じて適切な避難所を自動抽出し、開設のアドバイスが可能
予防期業務支援	情報配信管理	防災ホームページ、Lアラート、SNSなどの各種メディアへ、情報を一括して配信。情報配信前の内容確認や修正、配信承認、配信履歴管理など、誤配信を防止する機能を実現。
	図上訓練支援	図上訓練をシナリオを用いて支援。クロノロジー情報をフィードバックし、シナリオの継続的な成長が可能
災害情報提供	防災ホームページ	デザインの専門家を交えた、誰もがわかり易い防災ホームページ(パソコン、スマートフォン)を提供
	Lアラート連携	避難情報、体制情報、避難所情報、被害情報などをLアラートと連携して住民に提供



注意 ●ご使用の際は「取扱説明書」をよくお読みの上、正しくお使いください。
水漏れ、漏気ほこり油煙などの多い場所に設置しないでください。火災、故障、感電などの原因となることがあります。
表示された正しい電源・電圧でお使いください。

- 機器の改良のため、予告なしに仕様・デザイン等を変更することがあります。
- 印刷の都合により、実際の色とは、若干異なる場合があります。

お問い合わせ先

富士通コンタクトライン
0120-933-200

(総合窓口)
受付時間 9:00~17:30
(土・日・祝日・当社指定の休業日を除く)

富士通株式会社

〒105-7123 東京都港区東新橋1-5-2 汐留シティセンター