

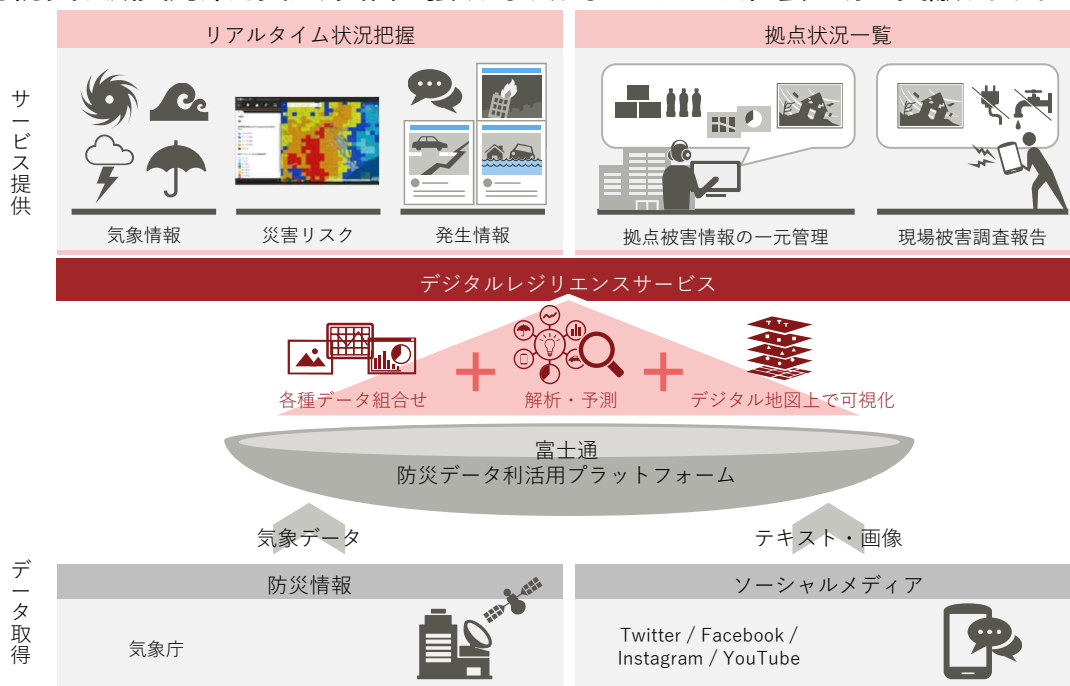
## FUJITSU Public Sector Solution

# Social Century Resilience デジタルレジリエンスサービス

近年激甚化、広域化する自然災害から、住民や職員、従業員の生命と財産を守り、より迅速な災害対応業務を支援するSaaS型サービスです。

本サービスは、気象情報に加えSNS情報なども含む幅広いデータを災害対応に利活用するサービスです。気象情報や4種類ものSNS情報から災害関連のデータを収集し、様々なデータを組み合わせ、今どこで何が起きているかをリアルタイムにデジタル地図上で再現できます。これにより、拠点ごとの被害や対応状況を可視化し、災害時の二次被害の軽減や復旧、業務継続など、自治体や企業の災害対応業務を強力に支援します。

今後も、様々なデータを活用しながら継続的に成長可能な本サービスを通じて、台風や地震などの激甚化する自然災害に対する防災や減災対策を支え、災害に強くなやかなレジリエンス社会づくりに貢献します。



## デジタルレジリエンスサービスの特長

- **各種データを集約し、お客様の災害対策をサポート**  
最新技術を駆使し、災害に関する様々な情報をいち早く収集してプラットフォームへ蓄積し、解析・予測のうえGIS上に可視化。公共～企業まで幅広いお客様の早期復旧対策・対応をご支援。
- **有事の際の業務継続をご支援**  
登録拠点・施設に対するリスク情報、および被害情報等の現場からの報告をGIS上に一元的に可視化。被害状況の集計・報告や、被害への対策検討をリアルタイムでご支援。
- **災害発生時に、迅速で的確な対応判断が可能**  
各種データから、どこで何が起きているかをリアルタイムにGIS上に再現し、現在起きている事象を網羅的かつ一元的に可視化。被害状況の迅速な把握により、災害対応への的確な意思決定をご支援。
- **平時よりオフィスや現場での安全対策をご支援**  
過去の災害発生状況、リスク状況を活用し、今後の防災・減災対策やBCP対策(※)に活用頂けます。  
(※)BCP：事業継続計画

## 主な機能

### リアルタイム状況把握（基本サービス）

#### ■ 気象・危険度情報

気象情報（各種警報、台風・震度・津波情報、土砂災害警戒、指定河川洪水情報）、および災害危険度リスク情報（降雨量・浸水・洪水・土砂災害危険度）をGISへマッピング

#### ■ SNS投稿情報

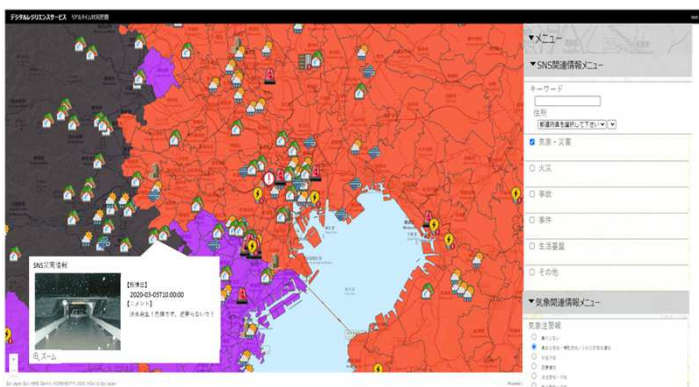
AI画像解析・事象検出技術により、SNS投稿から、災害リスク（浸水・洪水・土砂災害）や、発生情報（気象・災害・火災・事故・事件など）を検出し、GISへマッピング

### 拠点状況一覧（機能追加オプション）

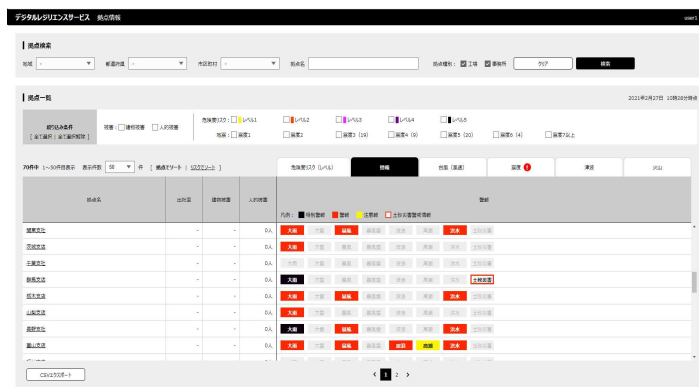
- 拠点、施設等の基礎情報を事前登録、各拠点のリスク情報をエリアごとに把握
- モバイル端末による現場からの報告を、GIS上にマッピングし、一元的に可視化
- 警報種別、震度など、リスクの種別/レベルで対象となる拠点の抽出が可能

## 画面イメージ

### ■ リアルタイム状況把握画面



### ■ 拠点状況一覧画面



## 販売価格

製品名	販売予定価格（税別）
デジタルレジリエンスサービス 基本サービス（リアルタイム状況把握）	1ライセンス 202万円／年額～ （QAサポート含む）
デジタルレジリエンスサービス 機能追加オプション（拠点状況一覧）	50ライセンス 36万円／年額～ （QAサポート含む）
初期セットアップサービス	60万円～

- ライセンス価格はユーザID数によって異なります。
- 自治体向けライセンス価格は人口規模によって異なります。
- 現場からの状況報告と、気象データやSNS投稿情報を一元化しデジタル地図上に表示させるためには、機能追加オプション（拠点状況一覧）を購入いただく必要があります。



注 意 ●ご使用の際は「取扱説明書」をよくお読みの上、正しくお使いください。  
水、湿気、湯気、ほこり、油煙などの多い場所に設置しないでください。火災、故障、感電などの原因となります。  
表示された正しい電源・電圧でお使いください。

- 予告なしに仕様・デザイン等を変更することがあります。
- 印刷の都合により、実際の色とは、若干異なる場合があります。

#### お問い合わせ先

富士通コンタクトライン 0120-933-200

受付時間 9:00～12:00 および 13:00～17:30

（土・日・祝日・当社指定の休業日を除く）

富士通株式会社 〒105-7123 東京都港区東新橋1-5-2 汐留シティセンター