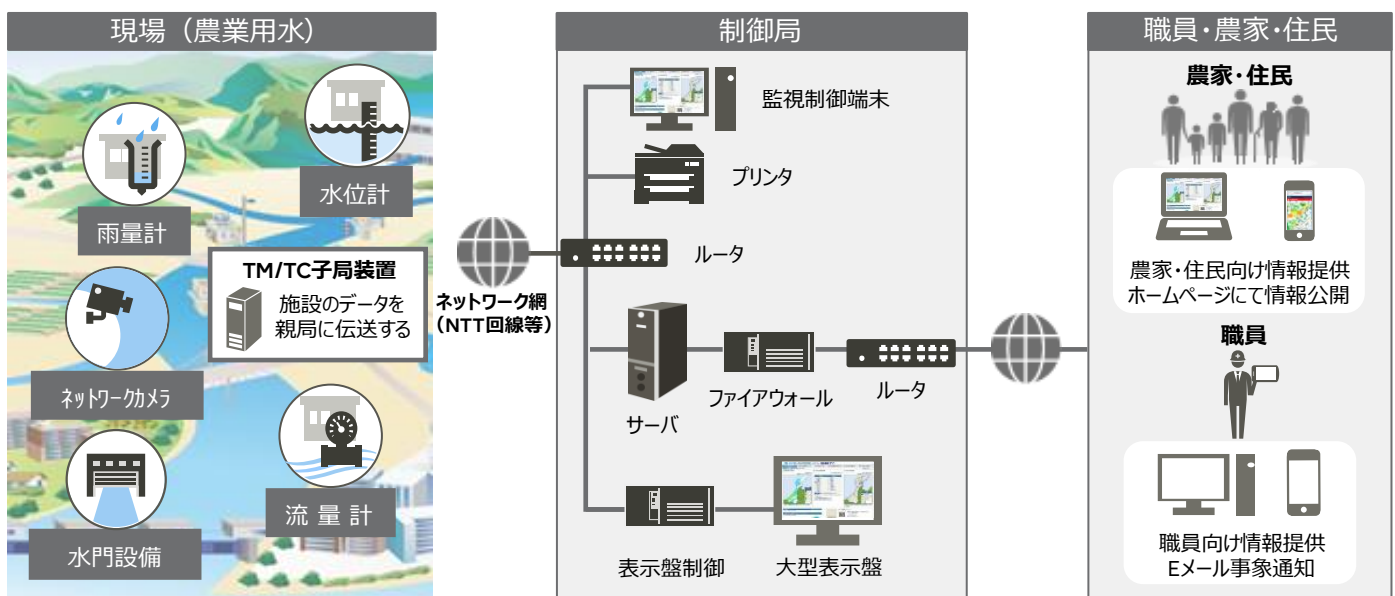


Fujitsu 農業用水管理 システム



近年の自然環境の変化や都市化による流域開発にともなう排水量の増加により、農業用水の水路溢水の危険性が高まっており、未然防止および早期発見などの対策が重要となっております。

農業用水管理システムは、農業用水の適切な管理のため、水位・雨量等の情報を収集し水路溢水の未然防止や農業用水の安定供給等、用水管理を円滑かつ効率的に支援するシステムです。



システムの特長

■ 多様なセンサから情報収集が可能

データ収集に汎用性の高いPLC*を採用することで雨量計、水位計、ネットワークカメラ、流量計など多様なセンサから情報収集が可能。 *Programmable Logic Controller

■ 広範囲に及ぶ管理区域の集中管理が可能

収集した情報をもとに水路の状況を把握し、水門、ポンプなどの施設を遠方から制御することで広範囲に及ぶ管理区域の集中管理が可能。

■ 様々なネットワーク網に対応

フレッツ光回線 (NTT等)、携帯通信回線、単一无線回線など環境に応じた様々なネットワーク網に対応。

■ 警報通知および情報公開

管理者向けに警報情報をメール通知するとともに、インターネット経由で在宅端末での情報閲覧が可能。

また、ホームページにて農家・住民へ水位、流量情報等を公開。

Fujitsu 農業用水管理システム

主な機能

■ データ表示・蓄積機能

- 各子局装置から収集したデータを管理端末の各種画面に表示し、水路の状況を把握する機能
- 流況解析用のデータ蓄積機能

■ Webサイト向け情報配信機能

- 管理者向け情報提供および警報発生時のメール通知機能
- 一般向けの情報公開機能

■ 管理施設の遠方制御機能

- 水路の状況に合わせた農業用水の安定供給や水路溢水防止の迅速な対応を行うための管理施設遠方制御機能

■ 映像監視機能

- 離れた現場の状況をデータだけでなく映像で確認するためのネットワークカメラによる、施設、水路状況の映像監視機能

画面イメージ

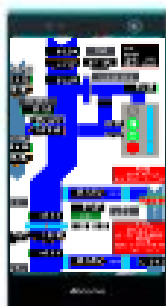
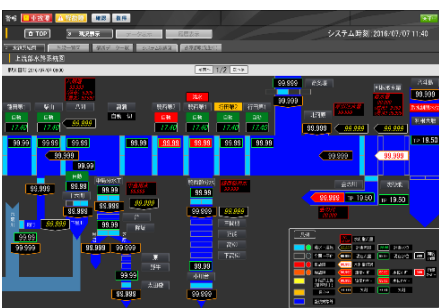
■ データ表示画面



■ 遠方制御画面



■ 情報提供画面



現状表示画面
(パソコン画面)

現状表示画面
(スマートフォン画面)

■ 映像監視画面



注意 ●ご使用の際は取扱説明書 読まひ読みの上、正しくお使いください。
水湿気、漏気、ほこり、油煙などの多い場所に設置しないでください。火災、故障、感電などの原因となる場合があります。
表示された正しい電源・電圧でお使いください。

- 機器の改良のため、予告なしに仕様・デザイン等を変更することがあります。
- 印刷の都合により、実際の色とは、若干異なる場合があります。

富士通株式会社

お問合せ先：富士通コンタクトライン 0120-933-200

受付時間 9:00~12:00および13:00~17:30 (土曜・日曜・祝日・当社指定の休業日を除く)

2022年9月 第10版