

FUJITSU Public Sector Solution

ダム管理システム

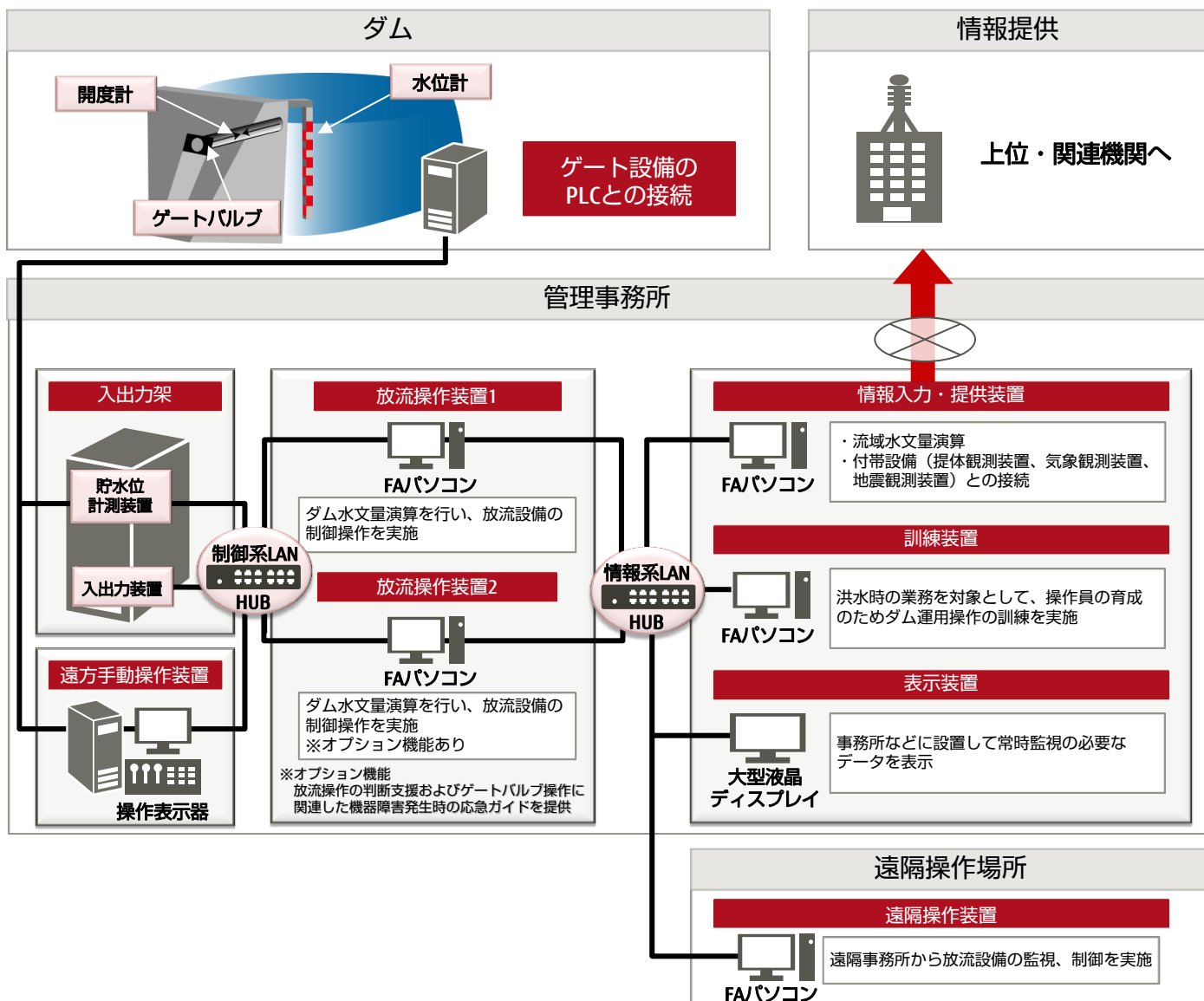
システム概要

近年の自然環境変化により異常降雨の頻発など自然災害への対策が重要となっております。

ダム管理においても、貯水状況を適切に管理し、災害対策・水資源の有効利用を行い安全・安心な社会基盤を整備していく必要があります。

弊社では、平成28年8月に国土交通省より発行された『ダム管理用制御処理設備 標準設計仕様書』に基づき新たなダム管理システムを提供いたします。

システムイメージ



特徴

- 機器の統合や汎用品の採用により、従来システムに比べ安価となります。
- 品質管理体制の強化により、従来に比べさらなる高品質なシステムを提供し、安全性の確保を図っております。
- ワイド画面化 (1680×1050) により多くの情報を表示し、安全性・操作性・視認性を高めるために、使いやすさを追求したシステムを提供します。

機能

- 汎用品のタッチパネルと開閉SWにより従来と同様な手動操作が可能。
- 警報盤の自己監視機能による信頼性向上。
水理状態、設備状態の異常警報と動作中の処理を独立して処理し、互いに異常監視を実施。

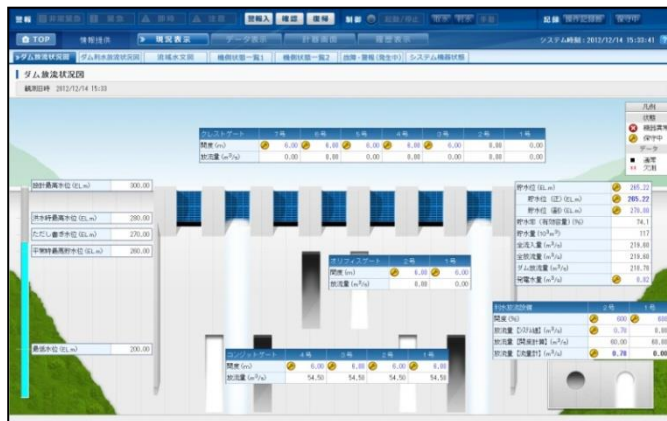


運用画面イメージ

■メニュー



■ダム状況図



■正時ダム諸量グラフ



■表示装置画面

情報警報表示盤 観測日時 xx年xx月xx日00:00

貯水位	270.10 EL.m	流域平均時間雨量	30.0 mm/h
全流入量	7.02 m ³ /s	流域平均累計雨量	40.0 mm
導水量	0.00 m ³ /s	第1川水位	4.00 m
全放流量	5.00 m ³ /s	第2川水位	2.00 m
下流放流量 1	0.01 m ³ /s	第3川水位	1.00 m
下流放流量 2	0.01 m ³ /s		
下流放流量 3	0.01 m ³ /s		
下流放流量 4	0.01 m ³ /s		

雨量
 河川水位
 貯水位
 ダム流量
 ゲート状態
 観測機器
 ダムコン
 電気通信
 電源設備
 機側機器

注意 ●ご使用の際は「取扱説明書」をよくお読みの上、正しくお使いください。水、湿気、湯気、ほこり、油煙などの多い場所に設置しないでください。火災、故障、感電などの原因となります。表示された正しい電源・電圧でお使いください。

- 機器の改良のため、予告なしに仕様・デザイン等を変更することがあります。
- 印刷の都合により、実際の色とは、若干異なる場合があります。

お問い合わせ先

富士通コンタクトライン
0120-933-200

(総合窓口)
受付時間 9:00~17:30
(土・日・祝日・当社指定の休業日を除く)

富士通株式会社

〒105-7123 東京都港区東新橋1-5-2 汐留シティセンター