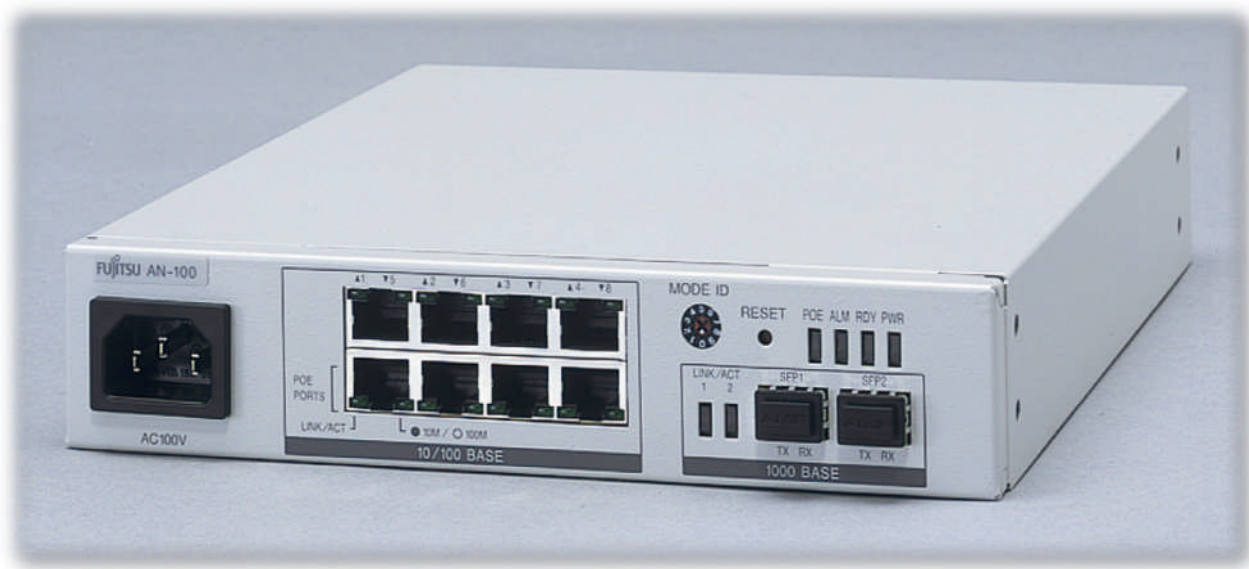


FUJITSU Network AN-100

イーサ給電や1000BASE対応した耐環境性に優れた小型アクセスSW

耐環境性に優れ、イーサネット給電や1000BASEに対応した小型アクセスSWです。豊富なポート数を有し、且つ屋外筐体に設置可能であり、効率的な本線/支線ネットワーク構築ができます。



特長

監視機能

SNMPエージェントやWWWマネジメントを搭載しています。遠隔からの監視が可能です。

耐環境性

耐環境性に優れています。(-10~55℃)
屋外筐体や現場端末への組込が可能です。

収容性

コンパクトサイズであり、19インチラック1棚に2台搭載が可能です。

効率的な端末収集

10/100BASE-TXを8ポートを有しており、端末ポート増設のほか、1000BASE-Xポートで光伝送装置と接続でき、効率的な端末収集が可能です。

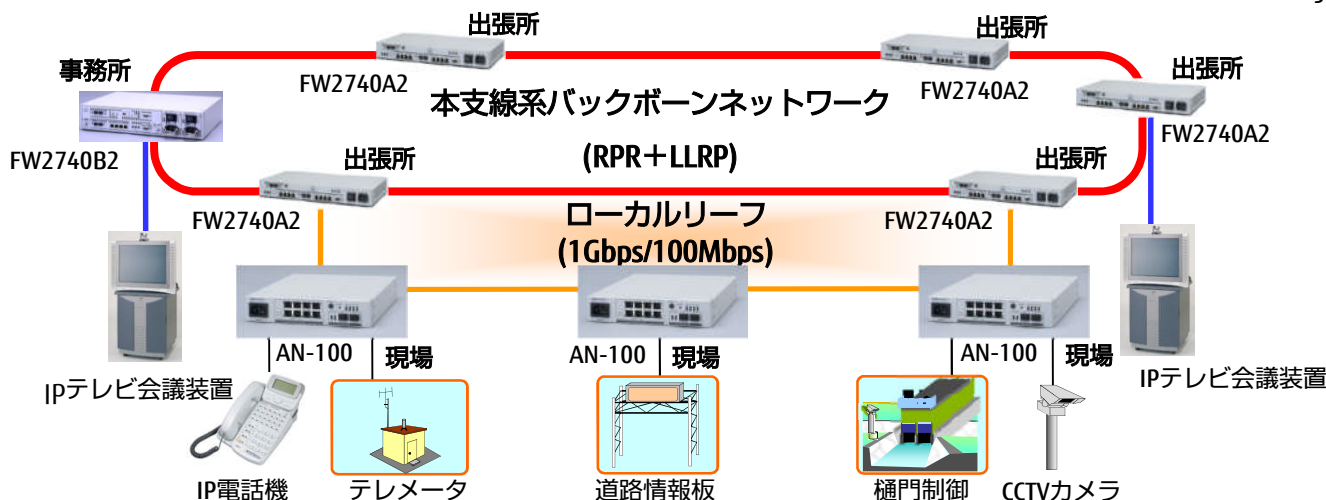
イーサネット給電対応

PoE(Power over Ethernet)対応のため、メディアコンバータ(AN-110)や無線LAN(WL-1100)への電源供給が可能です。

構成例

AN-100は小型化/優れた耐環境性により、現場機器との効率的な収容性を実現できます。また、FW2740A2(2.4G RPR)連携によるローカル網構成方式(LLRP※)をとることにより、状況に応じた経路選択機能を実現できます。

※LLRP:Local-Leaf Routing Protocol



仕様

◇AN-100仕様

項目	内容
LANインターフェース	10/100 BASE-TX 8ポート (4ポートのみ給電対応) 1000Base-X 2ポート※1
ネットワーク機能	VLANサポート
サポートプロトコル	STP、IGMP Snooping
管理機能	SNMP、Webベースマネジメント
電源	AC100V
消費電力	20.5W以下※2
重量	1.5kg以下
温度条件	-10°C～55°C
湿度条件	20～90%(結露なきこと)
外形寸法(mm)	210(W)×243(D)×42(H)

※1: 別途光モジュールが必要 (1000BASE-SX, 1000BASE-LX, 1000BASE-ZX)

※2: イーサネット給電機能使用時は42.5W以下

エネルギーの使用の合理化に関する法律に基づく エネルギー消費効率関連表示事項		
製品名	AN-100	
型名	FC3525SW1	
区分名	区分A	
エネルギー消費効率 (ワット/ギガビット毎秒) *1	7.3	
最大実効伝送速度 (ギガビット毎秒) *2	2.8	
測定時ポート毎の回線速度とポート数	100Mbps	8ポート
	1Gbps	2ポート
パワーオーバーイーサネット機能による最大供給電力 (ワット)	22.0	

*1: エネルギー消費効率とは、省エネ法で定める測定方法により測定された消費電力を、省エネ法で定める測定方法により測定された最大実効伝送速度で除したものです。
*2: 最大実効伝送速度とは、省エネ法で定める測定方法により測定されたフレーム長が1518バイトの時ににおける最大の実効伝送速度です。

●機器の改良のため、予告なしに仕様・デザイン等を変更することがあります。
●印刷の都合により、実際の色とは、若干異なる場合があります。

注 ●ご使用の際は、「取扱説明書」をよくお読みの上、正しくお使いください。

水、濡気、湯気、ほこり、油煙などの多い場所に設置しないでください。火災、故障、感電などの原因となります。表示された正しい電源・電圧でお使いください。

◇FLASHWAVE2740A2仕様

項目	内容
長距離インターフェース	OC-48(2.488Gbps) × 2ポート
構成トポロジー	リング、カスケード
伝送距離(本体オプション)※1	SMF:2km,15km,40km DSF:40km,80km※2
伝送距離 (長距離拡張ユニット使用時)※3	SMF/DSF:80km,120km
接続ノード数	最大128台
適用光ファイバー	SMF 1.31μm/DSF 1.55μm (80km/120km)
LANインターフェース	10/100 BASE-TX 8ポート (4ポートのみ給電対応) 1000BASE-X 2ポート※4
切替復旧時間	50ms以下
ネットワーク機能	帯域制御、優先制御、VLAN
サポートプロトコル	RIP,RIP2,PIM-SM,IGMPv2,OSPFv2
管理機能	SNMP、Webベースマネジメント、アラーム接点
電源	AC100V
消費電力	80W以下※5
重量	4.5kg以下
温度条件	-10°C～55°C
湿度条件	20～90%(結露なきこと)
外形寸法(mm)	425(W)×243(D)×42(H)

※1: 光モジュールは選択式

※2: 外付けアダプタにより対応可能

※3: 長距離拡張ユニットにより対応

※4: 別途光モジュールが必要

(1000BASE-SX, 1000BASE-LX, 1000BASE-ZX)

※5: イーサネット給電機能使用時は110W以下

推奨 RPR(2.4Gbps) レイヤ3スイッチングノード



FLASHWAVE2740A2

・イーサネット給電可能
・LLRP機能により1～2秒内での障害時
迂回可能 (AN-100適用時)

お問い合わせ先

製品・サービスについてのお問い合わせは
富士通コンタクトライン (総合窓口)

0120-933-200

受付時間 9:00～17:30
(土・日・祝日・年末年始を除く)

富士通株式会社

〒105-7123 東京都港区東新橋1-5-2 汐留シティセンター