

# ソフトウェアのアップデート

IP-900 シリーズのソフトウェアのアップデート手順を記載します。  
ダウンロードした最新のソフトウェアを本装置に適用する際に本手順でアップデートをいたします。

## アップデート手順

### (1) アクセス方法

Web ブラウザより IP-9xx シリーズ(IP-900E, IP-920E, IP-920E/DC, IP-900D, IP-900HD, IP-920D)の Web 画面にアクセスしてください。

※ここでは運用されている装置の IP アドレスを 10.0.0.1 として説明をいたします。

以下適用対象となる装置の IP アドレスに読み替えて適用してください。

Web ブラウザのプロキシ設定を一時的に OFF し、http://10.0.0.1 とタイプしてアクセスしてください。

### (2) インストール画面

IP-9xx シリーズの画面が現れます。Web ブラウザ画面左側のフレームにあるインストールをクリックすると、ブラウザ右側のフレームにインストール画面（インストール等）が表示されます。

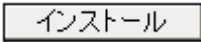


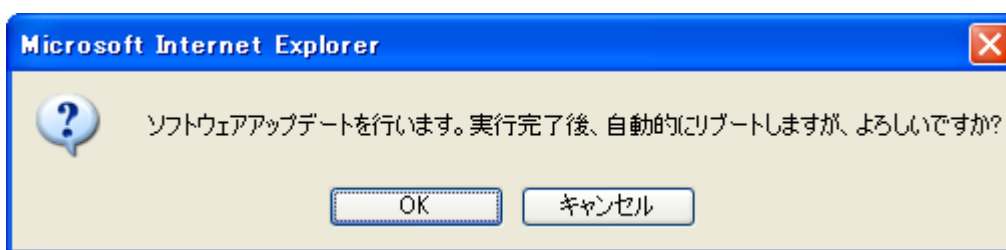
(3) ソフトウェア選択

インストールファイル欄を選択します。アップデートするソフトウェアのファイルを選択してください。

(Web ページの例では D:\¥ip900e から ip9xx\_enc\_unbundle\_V01L020C20.bin(エンコーダーの場合)、D:\¥ip900d から ip9xx\_dec\_unbundle\_V01L020C20.bin(デコーダーの場合)を選択します。ソフトウェア版数は最新を使用してください。)

(4) インストール開始

 ボタンをクリック後、下記ウインドウが表示されますので、「OK」ボタンをクリックすることでインストールを開始します。インストールが終了すると本装置が再起動されます。



※ インストールしようとしているソフトウェアのバージョンが装置のバージョンより古い場合は、MNT ボタンを押して、メンテナンスモードで起動してからインストールが可能です。その際、装置設定の初期化が必要です。初期化しても問題ない場合は、「OK」ボタンをクリックすることでインストールを開始してください。

(5) 起動確認

Web ブラウザから、本装置のセットアップ画面を表示させることにより、新しいソフトウェアのインストールと起動を確認してください。

## 注意

インストール中に、電源 OFF やリセットスイッチの押下などを行わないでください。本装置が起動しなくなる恐れがあります。

インストール中に、別の Web 画面をアクセスされると、進捗状態がわからなくなる恐れがあります。