

Interstage Application Server V8/V9  
Systemwalker Centric Manager V13.2.0  
Wily Introscope 7.1  
**動作検証 結果報告書**

2007/8/16

(株)サムライズ

## 1 検証概要

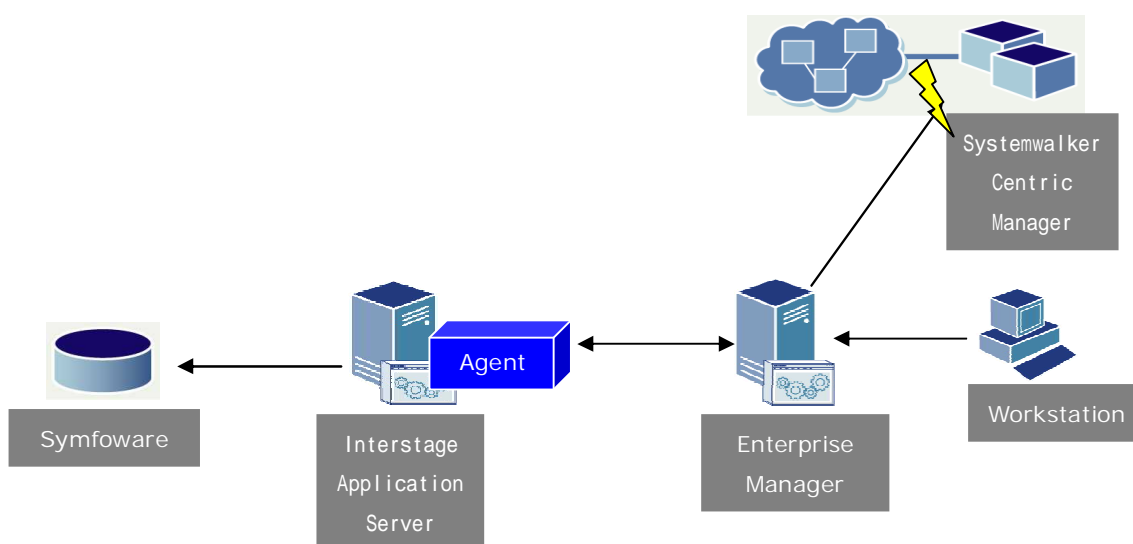
「Interstage Application Server V8/V9」上で、J2EEアプリケーションのパフォーマンス管理ソリューションの、「Wily Introscope 7.1」が正常に稼動し、メトリック情報を取得できることを確認。また、「Wily Introscope 7.1」のEnterpriseManagerで確認されたアラートが、「Systemwalker Centric Manager V13.2.0」へ、送信が出来ることを確認。

検証日程：2007年8月6日(月)～2007年8月9日(木)

検証場所：富士通株式会社 プラットフォームソリューションセンター

## 2 検証環境

### 2.1 検証環境イメージ



#### Interstage Application Server

NO	H/W	OS	OS bit 数	Interstage Application Server	Fujitsu JVM Version
1	PRIMEPOWER 450	Solaris 10 OS 11/06	32bit	V8	1.4.2_08
2	PRIMERGY TX200S2	Red Hat Enterprise Linux AS v.4 ( for x86) UP4	32bit	V8	1.4.2_08
3	PRIMEQUEST 520	Red Hat Enterprise Linux AS v.4 ( for Itanium2) UP4	64bit	V9	1.4.2_14
4	PRIMEQUEST 520	Red Hat Enterprise Linux AS v.4 ( for Itanium2) UP4	64bit	V9	1.5.0_10

## Wily Introscope

NO	H/W	OS	OS bit 数
1	PRIMEPOWER 450	Solaris 10 OS 11/06	32bit
2	PRIMERGY TX200S2	Red Hat Enterprise Linux AS v.4 ( for x86) UP4	32bit

## Systemwalker Centric Manager

NO	H/W	OS	Version
1	PRIMERGY TX200S2	Windows Server 2003, Standard Edition SP2	13.2.0

### 3 検証方法

#### 3.1 Interstage Application Server と Wily Introscope

メーカー提供のテスト項目に沿って、Interstage Application Server 上で Wily Introscope の Agent が正常稼動することを確認する。また、Wily Introscope の Agent をインストールすることにより、Interstage Application Server に実装されたアプリケーションの性能情報が取得でき、かつ Symfoware の JDBC ドライバから SQL の性能情報が取得できることを確認する。

#### 3.2 Systemwalker Centric Manager と Wily Introscope EnterpriseManager

Systemwalker Centric Manager と Wily Introscope EnterpriseManager の連携動作確認を実施する。Wily Introscope EnterpriseManager で閾値を超えた性能情報を取得した場合、Systemwalker Centric Manager にエラーを送信するアクションを設定し、Systemwalker Centric Manager で、閾値を超えたアプリケーションサーバとその箇所が、アラートとして表示される事を確認する。

### 4 検証結果

#### 4.1 検証結果

Interstage Application Server 上で wily Introscope Agent が正常稼動し、メトリック情報を取得できることを確認した。また、wily Introscope EnterpriseManager でアクションを実行し、Systemwalker Centric Manager へメッセージ送信が正常に出来ること確認した。



## 4.2 まとめ

「Interstage Application Server V8/V9」、「Systemwalker Centric Manager V13.2.0」、「Wily Introscope 7.1」が、正常に連携し、J2EE アプリケーションのパフォーマンス管理ができることが、確認できました。

## 5 お問い合わせ先

株式会社 サムライズ

営業グループ

TEL : 03 -6221 -5020

URL : <http://www.samuraiz.co.jp/>

担当 : 高橋