

## 河村電器産業製 分散型・遠隔環境監視装置と 富士通製サーバ・ラックとの接続検証

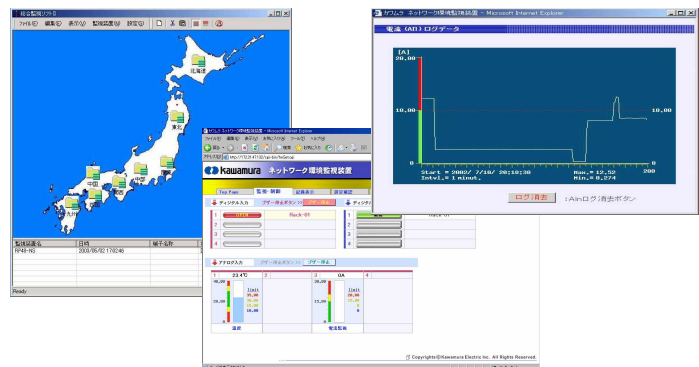
河村電器産業株式会社  
情報通信事業部 NSグループ

### 1. 作業実施概要

河村電器産業製の分散型・遠隔環境監視装置にて、富士通製サーバ・ラックの物理的管理を行い、富士通製IAサーバ(PRIMERGY)・ノートPC(FMV)およびSystemwalkerでの連携監視が行える事を動作検証致しました。



分散型監視装置(RP483-MINI01J)



監視画面イメージ

### 2. 被検証装置

品名	型名
分散型・遠隔環境監視装置	<b>RP483-MINI01J</b>
温度センサ	<b>RP473-TSMJ5</b>
電流センサ	<b>RP47-CUJ5</b>
湿度センサ	<b>RP472-HSJ5</b>
近接スイッチ(扉開閉センサ)	<b>RP851</b>
電気錠ハンドル	<b>RP120</b>

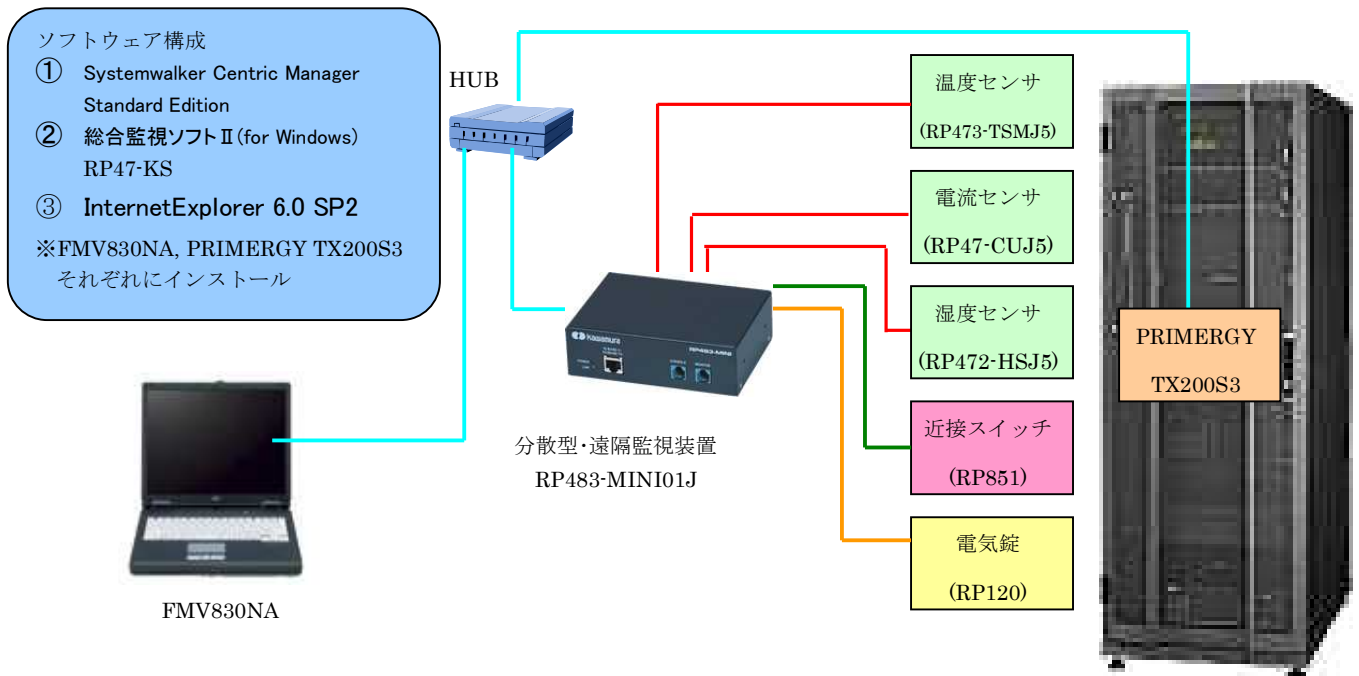
### 3. 作業期間

2007年8月27日 10:00~18:00

#### 4. 作業場所

富士通 Platform Solution Center (検証センター 浜松町)

#### 5. 実施システム構成 (概要)



#### 【ハードウェア構成】

- 1) PRIMERGY TX200S3 (Windows Server 2003 R2, Standard Edition SP1)  
CPU: QuadXeon X5355 2.66GHz/2x4MB x2 , HDD: 147GB(SAS,15Krpm) x2(RAID1)
- 2) FMV830NA (Windows XP Professional SP2)  
CPU: Pentium 4 3.2GHz × 1 , MEM: 2GB , HDD: 80GB × 1(EIDE)
- 3) 分散型環境監視装置 RP483-MINI01J
- 4) 温度センサ RP473-TSMJ5
- 5) 電流センサ RP47-CUJ5
- 6) 湿度センサ RP472-HSJ5
- 7) 近接スイッチ RP851
- 8) 電気錠 RP120

#### 【ソフトウェア構成】

- 1) Systemwalker Centric Manager Standard Edition
- 2) 総合監視ソフトⅡ for Windows
- 3) Internet Explorer 6.0 SP2

## 6. 検証内容

検証は以下の項目のテストを行い、的確な状態監視・警報出力が行える事を確認しました。

- ・ 近接スイッチ(扉開閉センサ)を用いたラック扉開閉監視の模擬検証
- ・ 電子錠ユニットを用いた遠隔制御の模擬検証
- ・ 温度センサ／湿度センサを用いた環境監視の検証
- ・ 電流センサ及び電流発生器を用いたファシリティ監視の模擬検証
- ・ クライアントPC (FMV830NA) / IA サーバ (PRIMERGY TX200S3) にインストールした Systemwalker / 専用監視ソフト / WEB ブラウザでの監視検証

## 7. 検証結果

全ての検証項目に於いて、正常な状態監視・警報出力が出来る事を確認致しました。

## 8. 留意事項

特にございません。

## 9. 御問い合わせ先

河村電器産業株式会社

情報通信事業部 関東支店 NSグループ (担当:渡辺)

TEL: 03-5759-0630

E-mail: [ns-info@kawamura.co.jp](mailto:ns-info@kawamura.co.jp)

URL: <http://www.kawamura.co.jp/rack/lineup/rp48/>

以上