



## 富士通製サーバ「PRIMERGY RX2540 M4」と ATEN IP-KVM スイッチ KN シリーズの接続検証結果

ATEN ジャパン株式会社 営業推進部

### 1. 検証概要

ATEN IP-KVM スイッチ KN シリーズは、PC/AT 互換のサーバ機と接続可能な製品です。  
 今回は、「PRIMERGY RX2540 M4」に対し「Windows Server 2016」および「Windows Server 2012 R2」の両 Ver. 環境にて KVM スイッチとの接続時による動作検証を実施致しました。  
 また、同時に KVM スイッチとの組み合わせではフル HD に対応した CL3800 LCD ドロワーを使用しました。さらに IP-KVM 単体構成時と統合管理ソフトウェア CC2000 配下に IP-KVM スイッチを組み込み動作検証を実施致しました。

### 2. 検証期間：2018年6月25日～7月6日

### 3. 検証装置

型番	概要
CL3800	18.5” フル HD LCD KVM ドロワー (HDMI, DVI, VGA)
KN4132VA	4 ユーザー、32 ポート IP-KVM スイッチ
KN8132V	8 ユーザー、32 ポート IP-KVM スイッチ
KA7170	VGA/USB 対応 CPU モジュール
KA7175	VGA/USB/バーチャルメディア対応 CPU モジュール
CC2000	統合管理ソフトウェア

## サーバ構成

型番	OS
PRIMERGY RX2540 M4	Windows Server 2012 R2 Standard
	Windows Server 2016 Standard

## 4. 検証項目

- A) コールドスタート時、ホットスタート時、リブート時、それぞれの動作確認
- B) 日本語キーボードのキーマップおよびキーコードの整合性
- C) タッチパッドおよびマウス入力確認
- D) モニター画面の表示確認
- E) IP リモート経由時の A)～D) 同上確認
- F) バーチャルメディアからのマウント動作確認

## 5. 構成図

CL3800 Full HD LCD ドロワー



KN8132V IP-KVMスイッチ



KA7175 CPUモジュール



RX2540 M4 サーバ

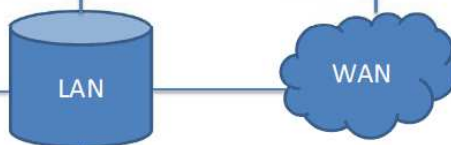


- ドロワー同梱KVMケーブル
- Cat5ケーブル
- ネットワークケーブル

リモート操作用PC



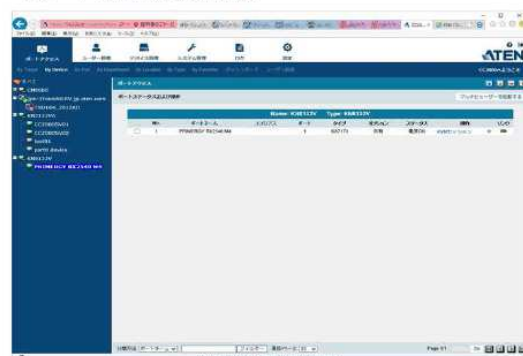
リモート操作用PC



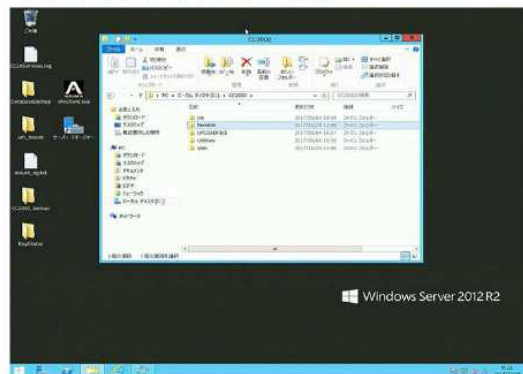
CC2000 統合管理ソフトウェア



リモート時のKVM選択画面



リモート時のターゲットサーバ画面



## 6. 接続方法

CL3800 と KN8132V を同梱の KVM ケーブルを利用し接続します。

KN8132 と KA7175 を Cat5 ケーブルで接続します。

KA7175 と RX2540 M4 を接続します。

CL3800 が KN8132V のローカルコンソールとなります。

リモートからの操作は KN8132V に直接 IP 経由で操作する方法と、統合管理ソフトウェア CC2000 に IP 経由で操作する方法になります。

## 7. 検証結果

### A) コールドスタート時、ホットスタート時、リブート時、それぞれの動作確認

#### ・コールドスタート時

サーバ側シャットダウン後に接続されている電源ケーブルを切り離し、しばらく(数十秒~数分)経過後に電源ケーブルを接続し、スタート動作を数回繰り返しました。結果すべて正常動作しておりました。

#### ・ホットスタート時

サーバ側に接続されているケーブル類は接続したまま、シャットダウンとスタート動作を数回繰り返しました。結果すべて正常動作しておりました。

#### ・リブート時

サーバ側に対して、リブート動作を数回繰り返しました。結果すべて正常動作しておりました。

### B) 日本語キーボードのキーマップおよびキーコードの整合性

テキストエディタを起動し、各キーを押し実際に入力される文字とキーマップが正しいことを確認致しました。

### C) タッチパッドおよびマウス入力確認

GUI の各 OS 画面にて正常にポインターの移動を確認し、正しく左クリックおよび右クリックの入力が動作していることを確認致しました。

### D) モニター画面の表示確認

BIOS/POST 画面、起動時画面の全てを確認し、すべて正常に表示しておりました。

また、GUI 画面時に各設定可能解像度(含む 1920x1080)にて稼働時画面、スクリーンセーバー、ブランク (Logout) 画面の全てを確認し、すべて正常に表示しておりました。

### E) IP リモート経由時の A)~D) 同上確認

同上の A)~D) の確認を KN8132V に直接 IP リモートアクセス時、および統合管理ソフトウェアの CC2000 経由による IP リモートアクセス時に確認し、全て正常に動作しておりました。

F) バーチャルメディアからのマウント動作確認

IP リモートからのバーチャルメディア機能を用いて、ファイル、フォルダ、外部メディア等が正しくマウントされ、読み書き可能であることを確認致しました。

A)～F) の結果より、ATEN IP-KVM スイッチ KN シリーズと「PRIMERGY RX2540 M4」との動作に問題がないことを確認しました。

お問い合わせ先

ATEN ジャパン株式会社 営業推進部

Tel: 03-5615-5810 Fax: 03-3891-3810

Webサイト: <https://www.aten.com/jp/ja/>