

■ GLOVIA iZ の商品体系

経営・会計・人事給与・就業・販売・貿易・生産の7つの基幹業務と現場業務をつなぐフロント基盤をラインナップ。導入にあたっては、すべての業務を一括導入するビッグバン型、段階的に導入していくベストプラクティス型をお選びいただけます。

経営 Business Management	経営テンプレート	人事給与 Human Resources	就業 Employment	販売 Sales Management	貿易 Foreign Trade	生産 Production Management
	予実分析 収益性分析 部門別損益ランキング分析 KPIツリー分析 個人別KPI分析 得意先別損益ランキング分析 得意先別・商品分類別バブルチャート分析 商品分類別損益ランキング分析 得意先別・商品分類別損益ランキング分析	給与 月例給与計算 賞与計算 照合チェック 個人番号管理 社会保険業務 年末調整業務 給与賞与 シミュレーション 生保・損保管理 マイナンバー 収集 人事 人材管理 人材育成 評価 異動業務 人事諸届申請 人事諸届保管 人事通知管理	就業管理 個人別スケジュール 部門共通 スケジュール 打刻 時刻申請・承認 休暇申請・承認 労働時間自動計算 出勤情報作成 時間外勤務管理 長時間残業アラーム 給与連携 統計処理 (日次・月次) 年次休暇管理 Web工数入力	標準(消費財) 見積 受注 出荷 売上 請求 売掛 発注 入荷 仕入 支払 買掛 売上・仕入統計 在庫・棚卸 ロット・トレーサビリティ セット・加工商品 内部統制 EDI連携 会計連携 汎用データ取込・出力 外貨対応 生産財 ・標準(消費財)に以下機能を追加 ロング商品コード 受発注紐付 手配状況 納期回答 案件確認	輸出入管理 見積 受注 出荷 売上 発注 入荷 仕入 諸掛 為替 L/C	標準(量産) 受注入力 受注状況・照会 出荷指示・面揃 出荷登録・照会 計画立案 所要量計算 進捗状況照会 製造指示・照会 製造実績・照会 不良実績管理 購買指示・照会 購買受入・照会 受入検査 在庫状況照会 転送・調整・棚卸 ※原価管理機能を含む 個別生産機能 ・標準(量産)に以下機能を追加 見積管理 見積・プロジェクト管理 保守予定・履歴 手配ナビゲータ 原価管理 標準・実際原価 標準原価シミュレーション データアナライザー
会計 Accounting 一般会計 財務会計 管理会計 資金管理 債務管理 債務支払管理 支払予定管理 支払処理 債権管理 債権回収管理 消込処理 手形管理 手形物件管理 手形推移 固定資産管理 固定資産管理 リース資産管理 経理伝票申請 会計証憑保管	フロント Portal	ポータル	汎用申請	ファイル管理	利用者管理	

FUJITSU Enterprise Application GLOVIA iZ

グローピア アイズ

統合業務ソリューション



詳しくは

■ GLOVIAは日本およびその他の国における富士通株式会社の登録商標または商標です。 GLOVIA(グローピア)Global Value Integrated Applications
 ■ その他、記載されている会社名、製品名、名称などの固有名称は各社の登録商標または商標です。

インターネット情報ページ <https://www.fujitsu.com/jp/glovia-iz/>

製品・サービスについてのお問い合わせは

0120-933-200

富士通コンタクトライン
(総合窓口) 受付時間 9:00~17:30 (土・日・祝日・当社指定の休業日を除く)

富士通株式会社 〒105-7123 東京都港区東新橋1-5-2 汐留シティセンター

◆製品の仕様は改良のため予告なしに変更する場合がございますので、あらかじめご了承ください。
 ◆このカタログには、FSC®森林認証紙、植物油インキ、有害な廃液を出さない水なし印刷方式を採用しています。

CA0574-4-2020年1月FOM

shaping tomorrow with you
 社会とお客様の豊かな未来のために

FUJITSU Enterprise Application GLOVIA iZ

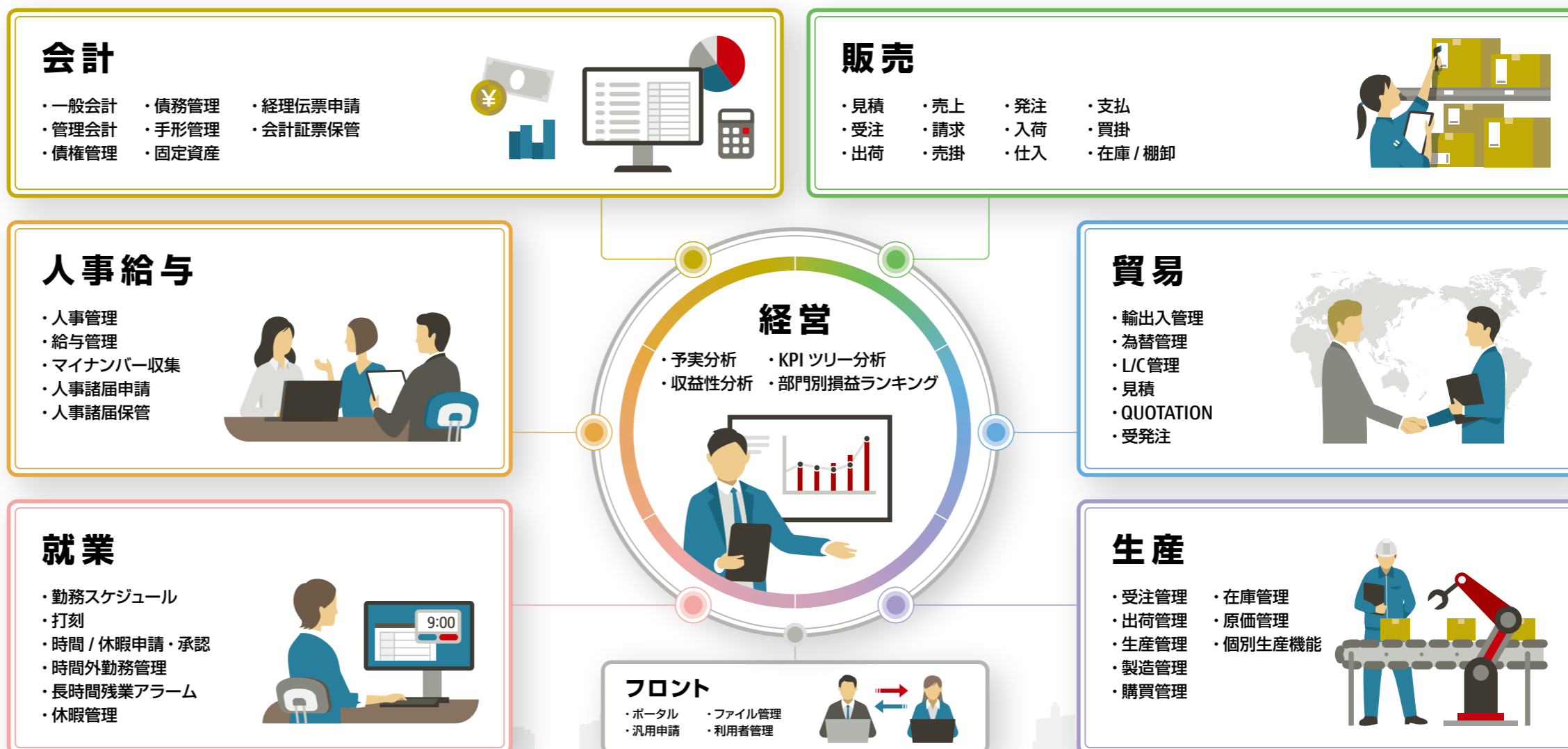
経営に革新を、企業に変革を。

GLOVIA iZ ソリューションマップ

お客様に
革新 **innovation** と
全盛期 **Zenith** を
もたらし続け、
新しい世界を
見られる目 **eyes** を
提供したい

GLOVIA iZはそのような思いを込めて、「経営に革新を 企業に変革を」をコンセプトに、お客様の企業経営に最大限の価値を提供します。

GLOVIA iZは「経営」「会計」「人事給与」「就業」「販売」「貿易」「生産」の7つの基幹業務と現場業務をつなぐフロント基盤を統合し、クラウドやデジタル技術を融合させた次世代 ERP です。



GLOVIA iZの特長

お客様と共に成長し続けて **40**年

実績豊富なGLOVIAブランド

全社の情報を一元化 良質な経営情報を活用できる

企業内に散在しがちなヒト・モノ・カネの情報を一元管理。それらに関連づけて経営判断の材料を提供します。鮮度の高い情報で、スピーディーかつ的確な意思決定を支援します。

コミュニケーション機能を利用 ワークスタイルを変えられる

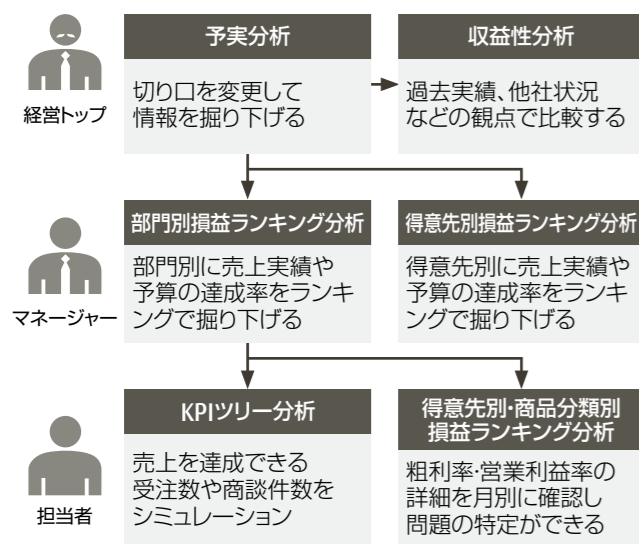
モバイル機能で場所や時間の制約を解消し、商機の増加、主要業務時間の確保、残業削減といったワークスタイル変革につなげます。また、GLOVIA iZ から直接メールを送信し、コミュニケーションツールと業務システムが分断されることで生じる手間を削減します。

オンプレミスとクラウドを最適化 成長と共に広がる世界

GLOVIA iZ の中でも、外部のクラウドサービスを利用する場合でも、業務ごとにオンプレミス（自社運用）とクラウド環境の混在が可能。システム環境を意識することなく、一つのシステムとしてシームレスな運用が可能です。

経営 企業に蓄積されている複数の業務情報を関連づけて可視化し、実態をとらえた経営判断を支援します。

■ 経営トップからフロントまで意思をつなぐ



■ すぐに使える経営テンプレート

多くのお客様が活用されているアウトプットを標準化し、すぐに利用できる経営テンプレートを提供します。部門別、得意先別、商品分類別の損益比較、他社比較など、様々な切り口から、経営指標となるデータの分析が行えます。



■ 経営シナリオを全社で共有

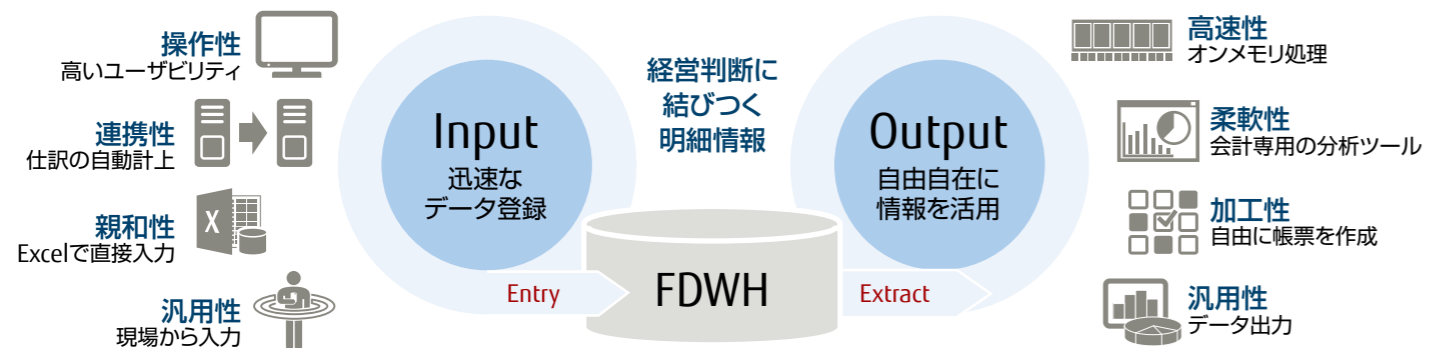
KPIに基づく経営テンプレートを連動させ、データを掘り下げて追跡、分析できます。ストーリーのある情報活用により、現場の最前線にまで経営に必要な視点・ノウハウを行きわたらせることができます。

会計 膨大な明細を高速処理し、財務・経理の現場業務を効率化。業績測定・業績評価に役立つ高度な管理会計を実現します。

■ 富士通経理部による社内実践と業務改革ノウハウを組み込んだ FDWH*

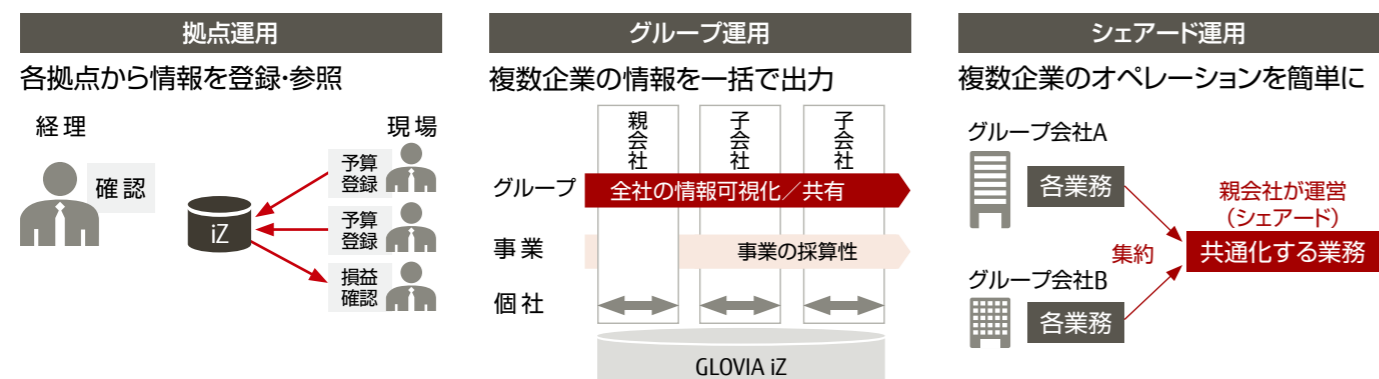
*Financial DataWarehouse

FDWHは、業績にかかわる重要な事実が詰まった明細情報です。明細情報をスピーディーに登録、蓄積し、有効活用できる機能を取りそろえています。



■ 様々な経理スタイルへ柔軟に対応

ユーザーライセンスフリー、会社ライセンスフリーに加え、多様な業務シーンを想定した機能を取りそろえて、経理部門の業務を支援します。



人事給与 経営の重要な構成要素である人材情報を一元管理。定型業務を効率化し、人材活用に重点をおいた活動を支援します。

■ 人事部の業務を徹底的に効率化



■ 分散運用

各拠点への権限委譲による分散入力を実現させる強固なセキュリティ

■ Web明細

外出先でも自宅からでも、給与明細書を確認できる従業員ファーストの思考

■ 重点チェック

チェックすべき箇所のみ重点をおく照合表 特許 第3970657号「給与計算検証方法」

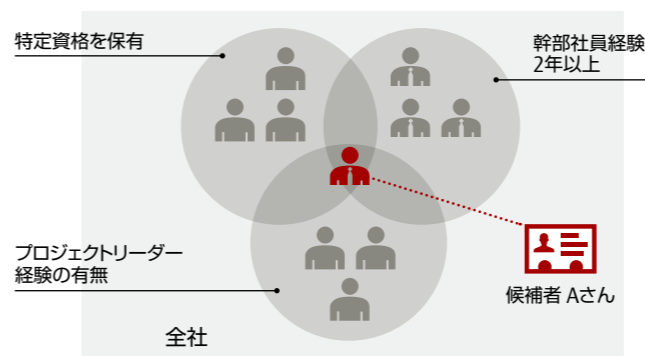
■ 業務の予約

変更すべき項目は忘れる前に事前登録、予約機能で入力もれを防ぐ

■ 人材を適材適所に配置

■ 人材汎用検索

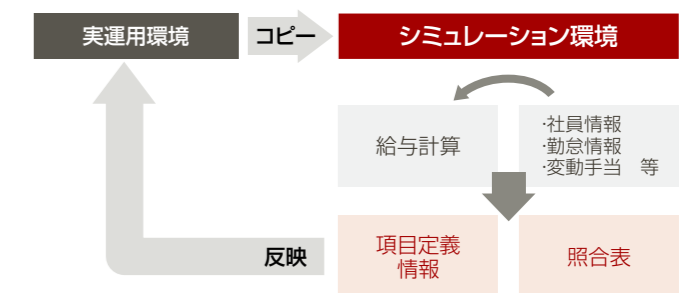
ポジション要件にマッチする人材を簡単検索。異動シミュレーションも行えます。



■ 環境変化や法制度の改正にも柔軟に対応

■ 給与改定前の賃金シミュレーション

実運用環境と同等のシミュレーション(仮想)環境を用いて、増員やベースアップなど、人件費の変動による影響度を調査することができます。シミュレート結果を参照するだけでなく、実績と比較し差分検証が可能です。



就業

複雑な勤務体系にもノンプログラミングで対応。就業管理と人事給与システムのシームレスな連携を実現します。

■ 多彩な運用形態に対応する柔軟性

オフィス、店舗、工場などの業種や業務フローに応じた運用形態に対応。お客様の環境に沿った打刻運用により、面倒な手間や作業負担を軽減します。



■ 直感的操作で社員の勤務状況を可視化

利用者にも管理者にもわかりやすい簡単操作で、日々の勤務状況を正しく記録、確認できます。エラーやチェックポイントを通知し、ナビゲート機能によりWeb画面でそのまま申請可能。ペーパーレス化と業務効率化を実現します。



販売 幅広い業種・業態に対して、販売業務の全プロセスを見える化。現場業務をリアルタイムで把握し、無駄のないスピード経営を実現します。

■ 業界固有業務や商習慣に柔軟にフィット

業種に合わせて選べる2つのタイプ

標準(消費財)	生産財
幅広い業種・業務に必要な機能を標準で取りそろえた基本モデル	受発注紐付・案件管理などの固有の商習慣に対応したモデル

様々な業態にフィットする網羅性の高い業務フロー

入力パターン	見積	受注	出荷指示	出荷確定	売上
1	見積入力 M	受注入力	出荷指示入力 P S	出荷確定入力 K	売上入力 N
2	見積入力 M	受注入力	出荷指示入力 P S N	売上入力 N	
3	見積入力 M	受注入力	出荷確定入力 K	売上入力 N	
4	見積入力 M	受注入力	売上入力 N		
5			出荷確定入力 K	売上入力 N	
6	※各運用パターンは混在も可能です。				

見積、受注から売上まで、業務プロセスに合わせステータス管理が可能
 事業拡張の際にも、異なる業務フローをスピーディーに追加
 その他、12種類の単価設定、4種類の取引先管理など、販売戦略に柔軟に対応

M見積書 **P**ピッキングリスト **S**出荷案内書 **K**検収依頼書 **N**納品書

■ スピーディーで的確なマネジメント

与信チェックイメージ

判定条件 与信警告許容値
 判定条件 与信エラー許容値
 判定条件 与信限度金額

警告範囲 エラー範囲

警告 そのまま伝票登録・修正が可能
 エラー 与信エラー許容値の範囲内になるよう、伝票修正が必要

与信警告 [413001] 警告
 与信エラー [413002] エラー

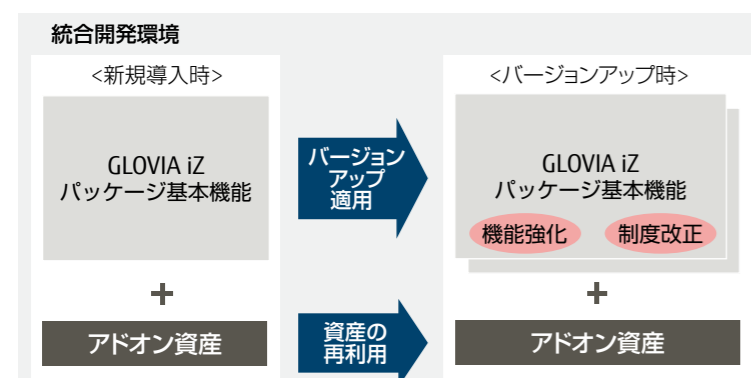
取引の健全性を監視するアラーム機能

与信限度を超過した情報や正常範囲でない粗利情報に対して注意を喚起します。判定条件により、警告・エラーの2段階のレベルでメッセージを表示します。

取引状況をリアルタイムに把握

入金遅延や請求予定などの最新情報を確認でき、請求締め処理を実施せずに仮請求明細書を発行することも可能です。また、予算達成率を把握できる実績対予算を設定し、タイムリーに数字を把握することで、スピーディーな経営判断ができます。

■ アドオンを継承しながら使い続けられる



制度改正や機能強化に対応できるアドオン資産の継承

お客様の固有業務に合わせてアドオン開発が必要な場合にも、「統合開発環境」を活用して低コスト・短納期で開発できます。制度改正や機能強化などで基本機能のバージョンアップが必要になった場合でも、アドオン資産を再利用し、システムを使い続けることができます。

貿易 販売管理との連携機能を備えた貿易管理ソリューション。国内業務から海外業務までを一元的に管理することができます。

■ 貿易業務を幅広くサポート

各種入力画面

各種帳票

Excel(CSV) 出力

基本取引に必要な機能を標準装備

貿易業務にかかる、取引管理、帳票作成、為替やL/C管理をサポートします。

- ・輸出・輸入・三国間取引すべてに対応
- ・貿易帳票作成機能を標準装備 (INVOICE、P/L、原産地証明書、P/O等)
- ・相積や分納などの複雑な取引や、諸掛原価計算にも対応

操作性が良く直感的に使える画面デザイン

シンプルな入力画面デザインを採用しており、どの画面でも同じ感覚で利用できます。

- ・頻繁に利用する入力パターンを「お気に入り」として登録可能
- ・帳票はPDFかExcel出力かをその都度選択

生産 生産業務の情報を一元化し、安全・品質・効率を最適化。販売はもちろん、会計・人事・経営と連携したマネジメントが実現します。

■ 生産業務の円滑なマネジメントを支援



ノウハウを集約し業務を効率化

富士通がこれまでに培った生産管理導入ノウハウをもとに構築された、洗練された業務機能を利用できます。また、業種に特化した機能、特定業務に対する個別業務機能をハイブリッドで適用することができるシステム基盤が実現し、複雑・多様化する生産業務に、基本機能範囲内でより多く対応できるようになりました。パッケージ範囲内での業務実現度が向上することにより、常に最新環境で、継続的にシステムを利用できます。

■ 実態・状況を的確にとらえて製造現場を改善



「より簡単に、より正確に」を実現

システム運用にかかる作業を軽減する、便利な機能を標準装備しています。

- ・利用者がよく使う検索条件を記憶する「お気に入り」機能
- ・検索結果を絞りこむフィルタ機能、ソート機能
- ・操作性の良いExcelライクなグリッド入力を実現
- ・入力を多く実施する一部機能は、ファンクションキー割当によるキーボード操作だけでの入力を実現