

Next Stream®シリーズ

仮想環境向け負荷試験ツール

Next Stream Packet Generator for Virtualization (NXS-PG/V)

Next Stream Protocol Emulator for Virtualization (NXS-PE/V)

仮想システムにおける性能評価テストの作業負荷を軽減します

近年、仮想システムの利用が拡大しています。従来はWeb等のサーバ機能の仮想化が主流でしたが、仮想環境上で稼動するサーバの増加に伴い、サーバ同士をつなぐルータ/負荷分散装置/ファイアウォールといったネットワーク機能についても仮想化する流れが加速しています。

本製品は、ネットワークシステムの評価業務を支援する負荷試験ツールです。仮想マシン(Virtual Machine)イメージにて提供しますので、お客様の仮想環境上で動作させることが可能であり、新たにハードウェアを導入する必要がありません。

頻繁にマシン構成が変更される仮想システムでは性能評価を行う機会も多くなりますが、本製品なら仮想環境上に簡単に配置可能ですので、作業負荷を軽減することができます。

こんな お悩みはありませんか？

- フリーソフトで負荷テストを行っており、環境構築に時間を要している
- 海外メーカーの製品を使っているが、操作画面やマニュアルが英語表記で容易に使いこなせない
- 試験パターン毎にツールを実行するため、要員確保に苦労している
- 負荷テストの評価結果の整理・分析に時間を要している
- 負荷テスト中のトラブル発生時に、トラブル対応の問合せ先がなく、原因の切り分けに膨大な時間を要した

Next Stream にお任せください

製品概要

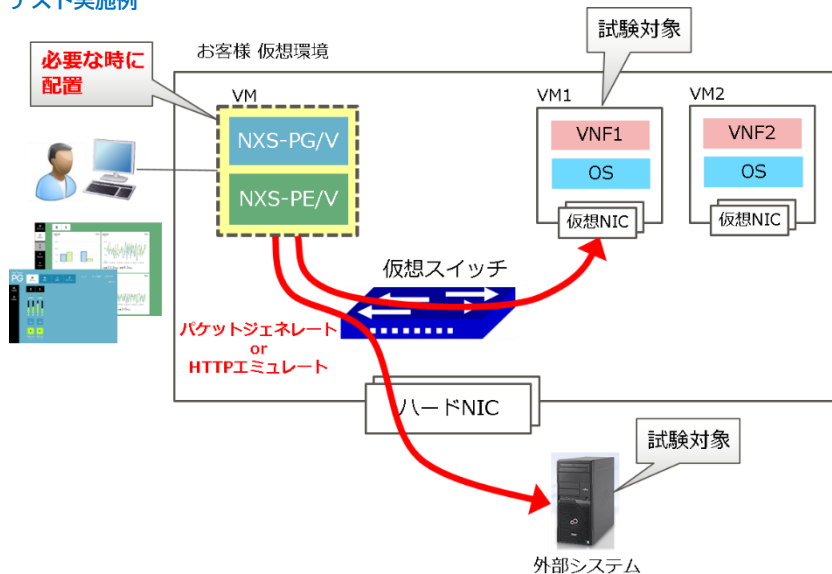
NXS-PG/V

レイヤ2~7の様々な種類の packets を用いた負荷テストが可能な製品です

NXS-PE/V

HTTP/HTTPSを使ったクライアント~サーバ間通信を擬似することが可能な製品です

テスト実施例

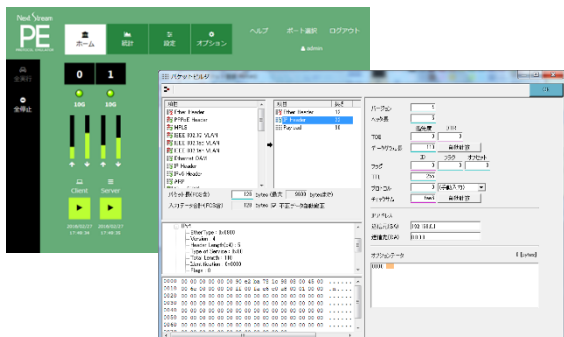


特長

① 直感的に使える操作画面

PGV PEV

日本語表記の使いやすい画面デザインを採用しています



② 豊富なパケット種別、シナリオ送信が可能

PGV

- ✓ 以下のパケット種別に対応
 - ・ Etherヘッダ
 - ・ IEEE802.1Q/ad/ah VLAN, VXLAN, MPLS, PPPoE タグ
 - ・ ARP パケット、EthernetOAM パケット
 - ・ IPv4, IPv6 パケット
 - ・ TCP, UDP, IGMP, ICMP, ICMPv6 ヘッダ
 - ・ RTP, RTCP, GTP ヘッダ
 - ・ ペイロードデータ(指定パターン、ファイル読み込み)
 - ・ SSLパケット、IPsecパケット
- ✓ 最大9,600バイトのジャンボフレームの送信が可能
- ✓ TCP/UDPパケットのIPアドレス/ポート番号の巡回送信、複数パケットの送信時間/送信レート指定が可能

③ 様々な条件のHTTPエミュレートが可能

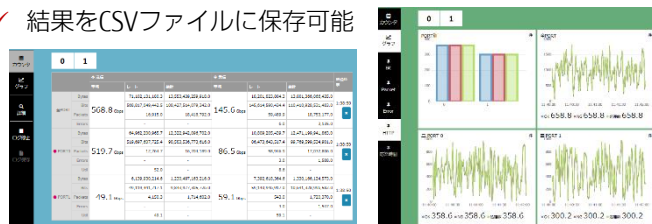
PEV

- フリーのツールでは容易に実現できないテストが可能
- ✓ クライアントとサーバの両方を擬似した負荷テスト
 - ✓ N : Nのクライアント～サーバを擬似した負荷テスト
 - ✓ IPsecトンネリング環境での擬似テスト
 - ✓ VLAN/VXLANタグを付加した仮想LAN環境の擬似テスト
 - ✓ NWエミュレート機能による通信条件の擬似テスト
 - ・ 遅延挿入：遠隔地からのアクセス
 - ・ パケットロス/重複発生：NWの品質劣化
 - ・ 帯域制限：狭帯域やNW高負荷によるスループット低下

④ 豊富な統計機能で評価分析を支援

PGV PEV

- ✓ 評価結果をリアルタイム表示
- ✓ HTTPエミュレートでもレイヤ2～3の統計情報が取得可能
- ✓ 現状値、最大値、平均値、累積値の各種情報を集計
- ✓ 結果をCSVファイルに保存可能



活用シーン

- ネットワークソリューションの機能/性能テスト
- Webアプリケーションの機能/性能テスト
- クラウド環境、仮想システム構築時の機能/評価テスト
- システムテストにおけるバックグラウンド負荷の生成
- 海外メーカー、フリーの負荷テストツールの代替として

ぜひお試しください

本製品をお試しになりたいお客様にはトライアル版をご提供しております。

- KVM環境で使用できる製品版のほか、VMware環境で使用できるベータ版があります。

お客様のご要望に合わせてカスタムによる機能追加にも対応いたしますので、お気軽にご相談ください。

・ Next Stream, NXSlは、富士通九州ネットワークテクノロジーズ（株）の登録商標です。
 ・ 本資料の内容はお断りなしに変更することがあります。

お問い合わせ先

富士通九州ネットワークテクノロジーズ株式会社

本社

〒814-8588 福岡市早良区百道浜2-2-1 富士通九州R&Dセンター

武蔵小杉ビジネスセンター

〒211-0063 神奈川県川崎市中原区小杉町3-264-3 ユニオンビル3F

ホームページ <http://www.fujitsu.com/jp/qnet/>

Tel 092-852-8034

E-mail qnet-nxs@cs.jp.fujitsu.com

2017.7

製品HP

