

患者見守り技術

概要

人の見守りセンサーによるインシデント通知、およびセンサーデータによる行動解析により、患者様の見守りを高度化します。患者様・利用者様をさげなく見守り、安心・安全で快適な医療・介護環境と、スタッフやご家族の負担軽減につながる新たなサービスをお届けします。

人の見守りセンサー

見守りセンサー

ナースコールに接続

就床中 → 起床 → 離床

〔検知対象例〕

- 起床（起き上がり）
- 離床（ベッドからの立ち去り）
- 激しい動き（発作など）
- 転倒
- 転落
- ベッド際での転倒

※最新の認識技術によって人の動きをモデル化しており、誤検知は非常に少なくなっています。



即時お知らせすべき行動は
ナースコールへ通知



センサーデータ収集

インシデント通知

危険行動、予兆行動をナースコールに通知します。

※見守りセンサの検知対象から選択し、通知

センサーデータ分析

収集データを分析して、「いつもと違う」「何かおかしい」をお知らせします。

行動解析
状態可視化

- 活動量、生活リズムなどから、患者様の状態変化（普段との違い）を見つける
- 分析結果の可視化による医療判断サポート、電子カルテなど医療情報システム連携

院内事故の防止

スタッフ業務効率化

適切なケアタイミングの提供

看護マネジメントに役立つ情報提供

インシデント通知

院内事故の防止

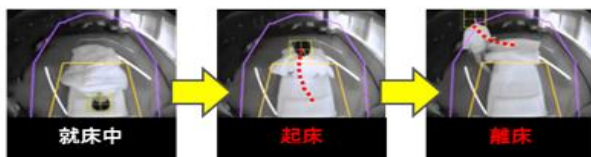
スタッフ業務効率化

危険行動の検知

- 即時お知らせする必要のある患者様の行動（起床や離床など）を的確に・早期に検出し、ナースコールにてお知らせします。

予兆行動の検知

- 発作等の激しい動きや、統計的に通常と異なる動きをナースコールにてお知らせします。



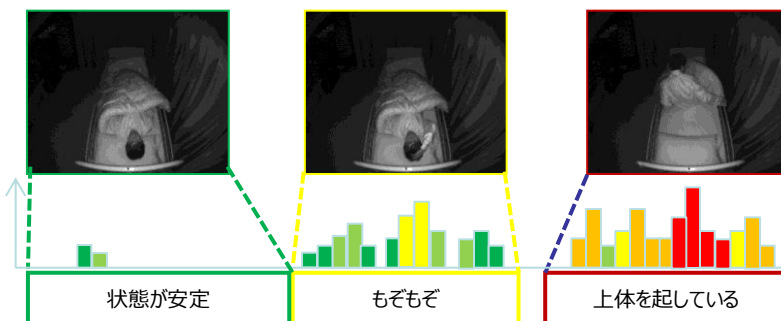
センサーデータ分析

適切なケアタイミングの提供

看護マネジメントに役立つ情報提供

行動解析と状態の見える化

- 最新の行動解析技術により、患者様の動きを分かりやすく見える化します。



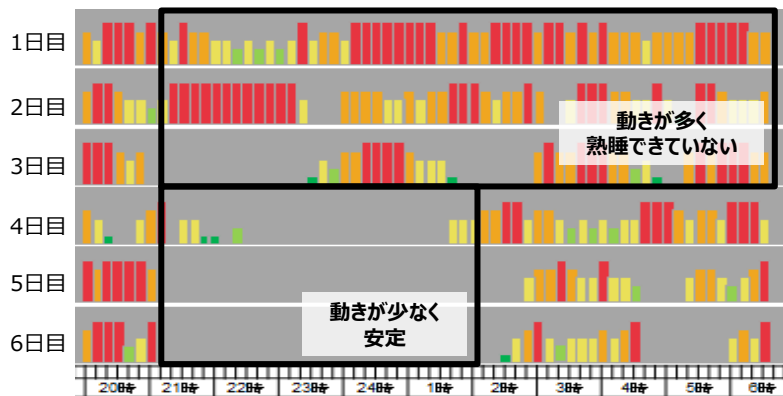
状態の見える化の効果

- 患者様の経過による変化、投薬や処置による変化等、看護マネジメントに役立つ情報をご提供します。電子カルテ等の医療系情報システムとデータ連携する事もできます。



- 夜間の睡眠状況や、普段と違う行動の有無などを見る化します。
- 勤務引き継ぎ時の申し送りデータとして利用する事もできます。

〔1週間の夜間の記録〕



ライセンス条件

日本特許第5782737号他 通常実施権（非独占）

富士通株式会社

法務・コンプライアンス・知的財産本部 知的財産イノベーション統括部 ビジネス開発部
〒144-8588 東京都大田区新蒲田1-17-25 富士通ソリューションスクエア
TEL : 03-6424-6069
E-mail : contact-tec@cs.jp.fujitsu.com

All Rights Reserved, Copyright ©富士通株式会社